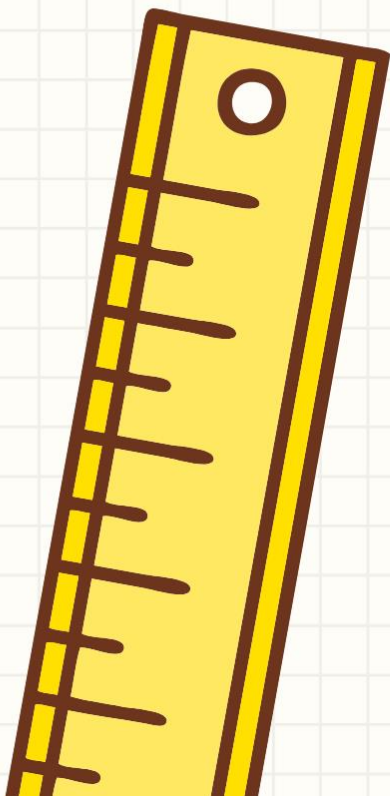


Colegio Nuestra Señora de Loreto

INFORME TERCERA REVISIÓN DEL PAC 2018 / 2019

Religiosas Filipenses. Antequera





CONCRECIÓN DE LOS OBJETIVOS GENERALES DEL CENTRO

Objetivos generales: Grado de consecución, interés...

1. Apoyándonos en nuestra espiritualidad filipense y en el deseo de nuestra Madre Fundadora, desde nuestro objetivo de este año; "Dios está de nuestra parte", queremos posibilitar el encuentro con Jesús de Nazaret y con todas las personas.
2. Mejorar en el conocimiento y uso de las TIC.
3. Coordinar las áreas/materias instrumentales.
4. Mejorar la expresión y la comprensión, tanto oral como escrita.
5. Incrementar cuantitativa y cualitativamente la enseñanza del Inglés.
6. Efectuar un seguimiento del trabajo realizado para conseguir las propuestas de mejora.
7. Promover las relaciones con los antiguos alumno/as del colegio.



QUÉ DEBEMOS MEJORAR Y CÓMO:

- ✓ Creo que debería hacerse más hincapié en la ortografía para una correcta expresión escrita. Para ello, deberían dedicarse más sesiones a este contenido y penalizar las faltas en los exámenes. (EP)

OBJETIVOS GENERALES DEL CENTRO: COEDUCACIÓN

1. Inculcar a nuestros alumnos y alumnas los valores fundamentales de igualdad y no discriminación por razón de sexo, eliminando los prejuicios y favoreciendo las relaciones basadas en el respeto y la tolerancia.
2. Favorecer un cambio de actitudes en el alumnado respecto a las tareas familiares y sociales.
3. Reconocer y apreciar la importancia del papel de la mujer a lo largo de la historia y su contribución al desarrollo de nuestra sociedad

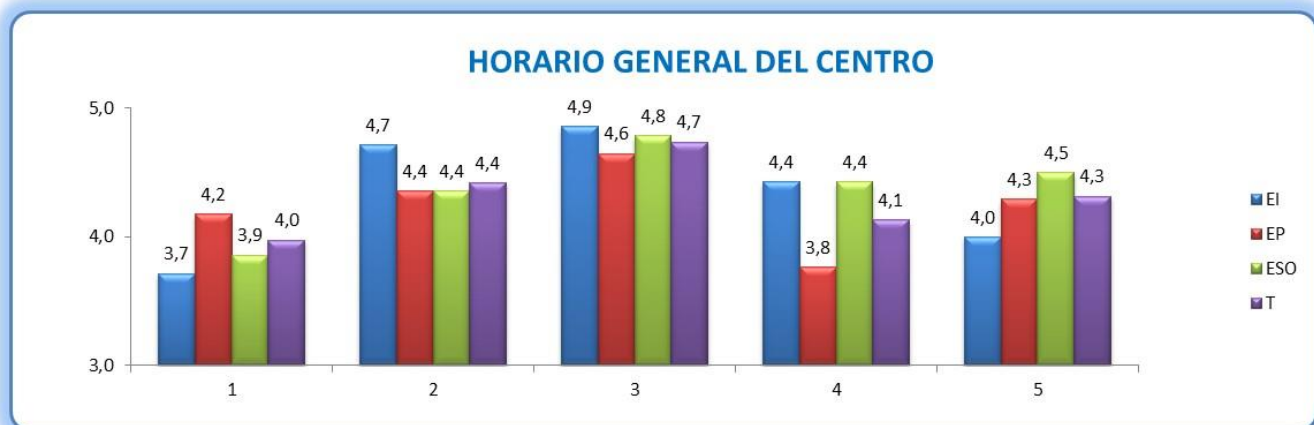


QUÉ DEBEMOS MEJORAR Y CÓMO:

- ✓ Seguir trabajando con esta misma línea de valores tan importantes para la transformación de nuestra sociedad (ESO).
- ✓ Considero que todos estos valores se trabajan en el centro y se inculcan a los niños con diferentes actividades (EP).

HORARIO GENERAL DEL CENTRO

1. Puntualidad de los alumnos/as a la entrada en el Centro
2. Puntualidad del profesorado en los cambios de clase
3. Puntualidad del profesorado a la entrada en el Centro
4. Puntualidad del profesorado en la vigilancia de recreos.
5. Día de reuniones: adecuado, suficiente, aprovechado...



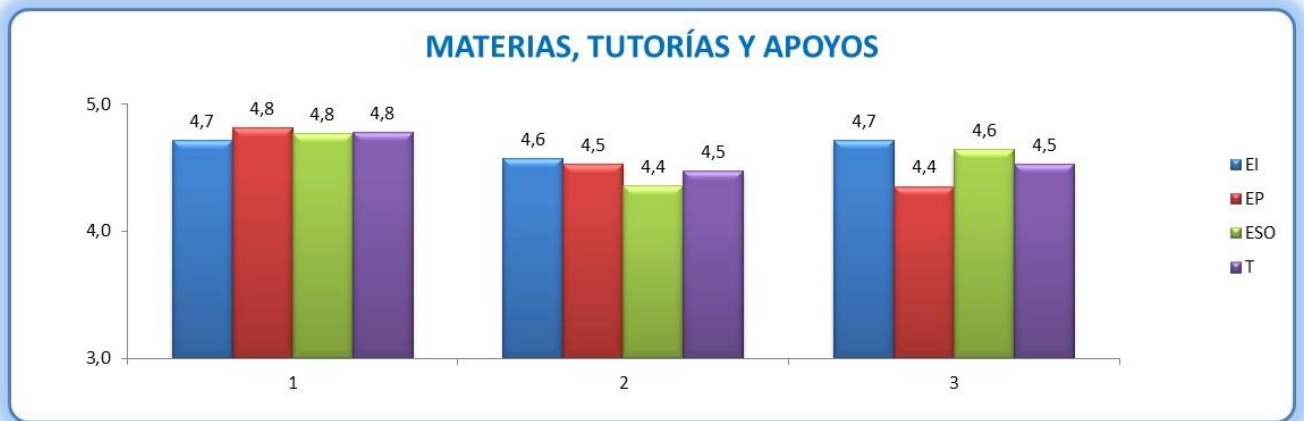
QUÉ DEBEMOS MEJORAR Y CÓMO:

- ✓ Hay una excesiva relajación en la salida a las 14:00 del alumnado. Las familias salen por la puerta que más le conviene. Por otro lado, cada vez hay más madres/padres que entran por portería para recoger a sus hijos, esto genera malestar a las personas que esperan a que se abra la puerta de calle barrero (EP).

PROGRAMACIÓN DE LAS DIFERENTES ACTIVIDADES DOCENTES DEL CENTRO

Materias, tutoría y apoyos

1. Funcionamiento de las tutorías, en general.
2. Funcionamiento de las clases, en general.
3. Funcionamiento de los apoyos, en general.

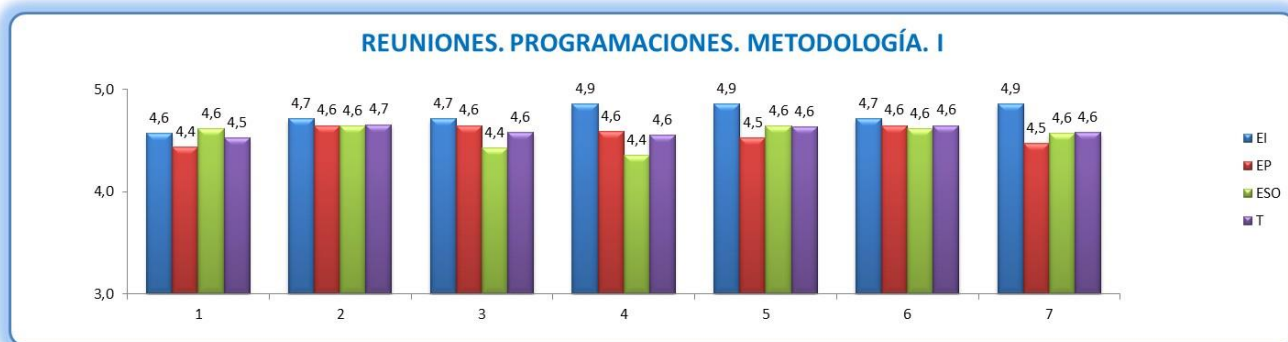


QUÉ DEBEMOS MEJORAR Y CÓMO:

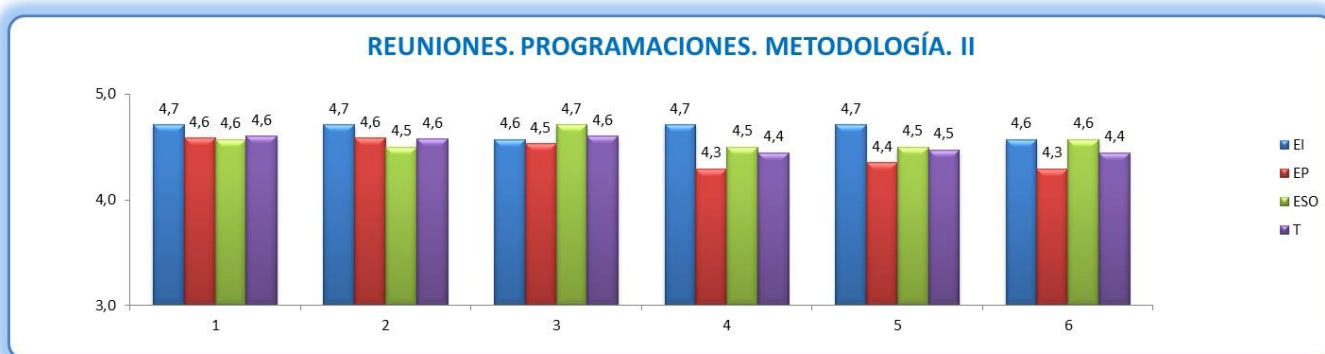
- ✓ Sería interesante ver la posibilidad de disponer de una sesión de tutoría a la semana en E. Primaria.
- ✓ Algunos días los niños no pueden ir a apoyo porque la maestra está ocupada haciendo alguna sustitución o en alguna excursión. Creo que esas clases se deberían recuperar de alguna manera, por ejemplo con otros profesores que estén libres. También pienso que el apoyo debería hacerse durante el horario de la asignatura en cuestión y no en otras, para así no perjudicar al niño en otras asignaturas que lleva bien, ya que se quedan atrás en la tarea que estén haciendo en ese momento.

Reuniones (Equipos / Departamentos). Programaciones. Metodología

1. Reuniones periódicas
2. Plan de trabajo previo: sabemos qué se va a tratar en la reunión...
3. Actuación coordinada y respeto a los acuerdos
4. Reflexión sobre la marcha de las programaciones
5. Modificación de las programaciones cuando es necesario
6. Trabajo en equipo para la programación docente
7. Seguimiento y revisión de la programación.



1. Unificación de criterios para la evaluación
2. Análisis y valoración de los resultados escolares
3. Propuestas de mejora ante las dificultades detectadas
4. Coherencia de la metodología con el contenido científico de cada materia
5. Empleo de recursos que faciliten el aprendizaje
6. Actualización del profesorado con respecto a la nueva normativa



QUÉ DEBEMOS MEJORAR Y CÓMO:

- ✓ Necesitamos actualizarnos en nuestra materia, cómo no lo sé, imagino que con un buen curso.
- ✓ Hay mucha coordinación.

Convivencia

1. Relaciones entre la comunidad educativa
2. Normas de convivencia (aplicación, adecuación, eficacia...)
3. Impresión sobre el estado de la convivencia (disciplina)
4. Colaboración con las familias de los alumnos/as
5. Colaboración y participación con el AMPA



QUÉ DEBEMOS MEJORAR Y CÓMO:

De la convivencia destaco el ir todos a uno y el apoyo que encuentro con el resto de los compañeros y de forma especial con el equipo directivo

PROGRAMACIÓN DE LAS ACTIVIDADES COMPLEMENTARIAS

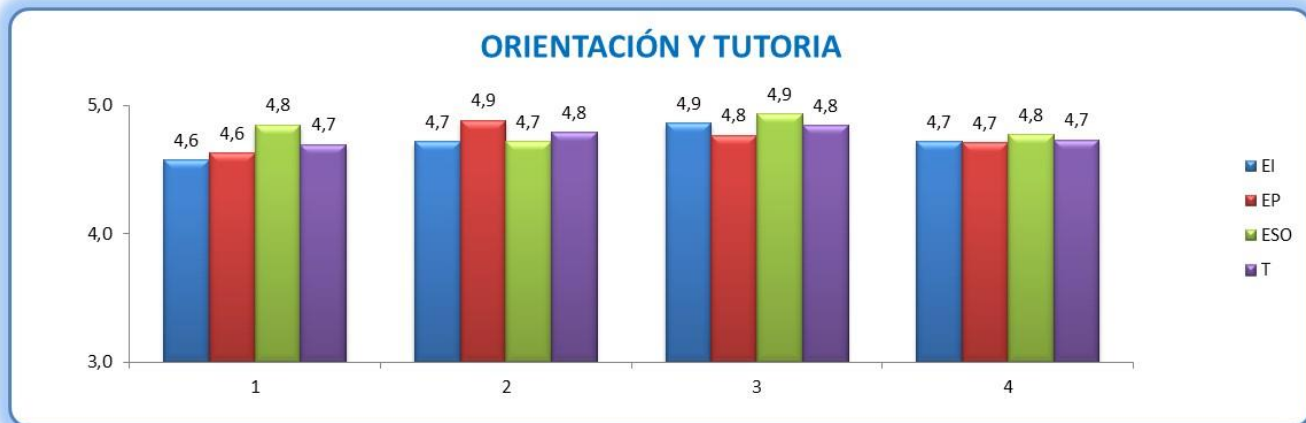
1. Desarrollo de las actividades programadas
2. Grado de implicación de la comunidad educativa
3. Atención, en su caso, al alumnado no participante



QUÉ DEBEMOS MEJORAR Y CÓMO:

PROGRAMACIÓN DE LAS ACTIVIDADES DE ORIENTACIÓN Y DE ACCIÓN TUTORIAL

1. Atención a padres: información sobre evaluación y demás aspectos...
2. Horario de tutoría
3. Atención a los alumnos con NEE
4. Cumplimiento del PAT



QUÉ DEBEMOS MEJORAR Y CÓMO:

El trabajo previo a las tutorías que se lleva en el centro rellenando cada profesor el registro tutorial para cada alumno me parece excelente.

PROGRAMACIÓN DE LAS ACTIVIDADES DE FORMACIÓN DEL PROFESORADO

1. Interés por la formación permanente



QUÉ DEBEMOS MEJORAR Y CÓMO:

- ✓ Necesitamos una formación de nuestra materia

PREVISIÓN DE CONVENIOS Y ACUERDOS DE COLABORACIÓN CON OTRAS INSTITUCIONES

1. El nivel de participación del centro en actividades organizadas por el Ayuntamiento
2. Colaboración del centro con empresas de la localidad



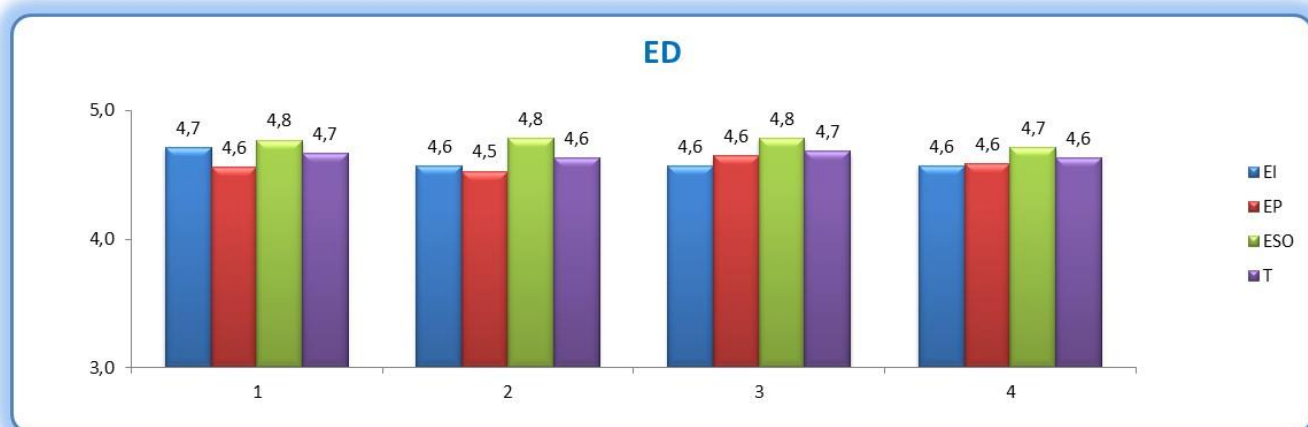
QUÉ DEBEMOS MEJORAR Y CÓMO:

- ✓ Sigo pensando que no participamos con empresas de nuestra ciudad.
- ✓ En estos meses hemos participado en varias actividades organizadas por el Ayuntamiento o empresas privadas como ADIPA. Todo fue perfectamente.

PLAN DE REUNIONES DE LOS ÓRGANOS UNIPERSONALES Y COLEGIADOS DE GOBIERNO DEL CENTRO.

Equipo Directivo

1. Implicación en el cumplimiento de los acuerdos fijados por los órganos colegiados
2. Atención a las demandas del claustro
3. Organización general del Centro
4. Relación con el claustro.



QUÉ DEBEMOS MEJORAR Y CÓMO:

Claustro

1. Participación efectiva de sus miembros en su funcionamiento
2. Mecanismos para garantizar la coordinación vertical y horizontal de la programación docente
3. Grado de cumplimiento de las tareas que tiene asignadas



QUÉ DEBEMOS MEJORAR Y CÓMO:

- ✓ El horario: que no sean tan tardes.
- ✓ He observado mucha coordinación y buen hacer entre todos los miembros del centro.

Consejo Escolar

1. Existencia de cauces de comunicación entre sus miembros y sectores representados



QUÉ DEBEMOS MEJORAR Y CÓMO: ☒

ACTUACIONES EN RELACIÓN CON EL PROYECTO DEL PLAN DE AUTOPROTECCIÓN

1. Conocimiento del Plan de Autoprotección.



QUÉ DEBEMOS MEJORAR Y CÓMO:

- ✓ Mejorar en el conocimiento del mismo, por mi parte.
- ✓ Debemos ser todos responsables del conocimiento de este plan de Autoprotección por si hubiera algún caso de emergencia.

PROCEDIMIENTO PARA REALIZAR LA EVALUACIÓN DEL PAC

1. Mecanismo para realizar la revisión del PAC



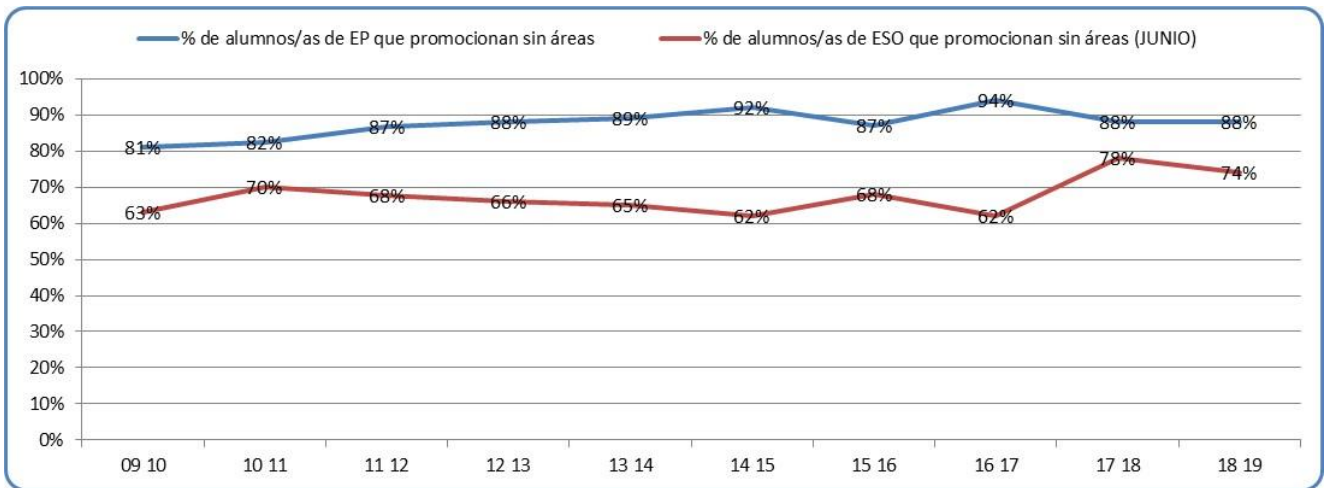
QUÉ DEBEMOS MEJORAR Y CÓMO:

- ✓ Pienso que tiene unos objetivos claros que son revisados y evaluados para comprobar su eficacia.

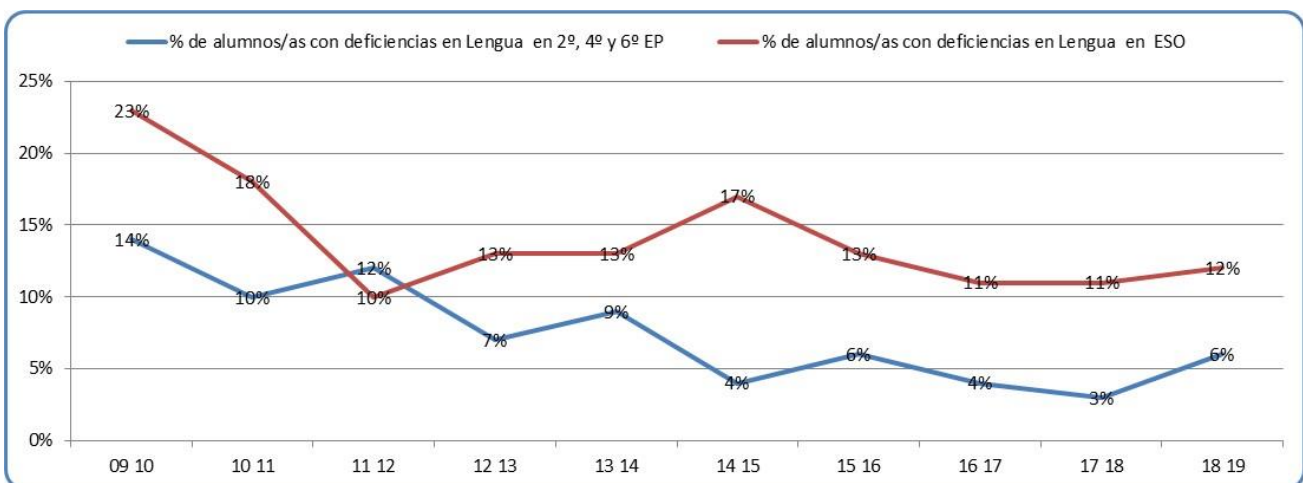
INDICADORES PSM 18/19

PC.04 ACCIÓN DOCENTE

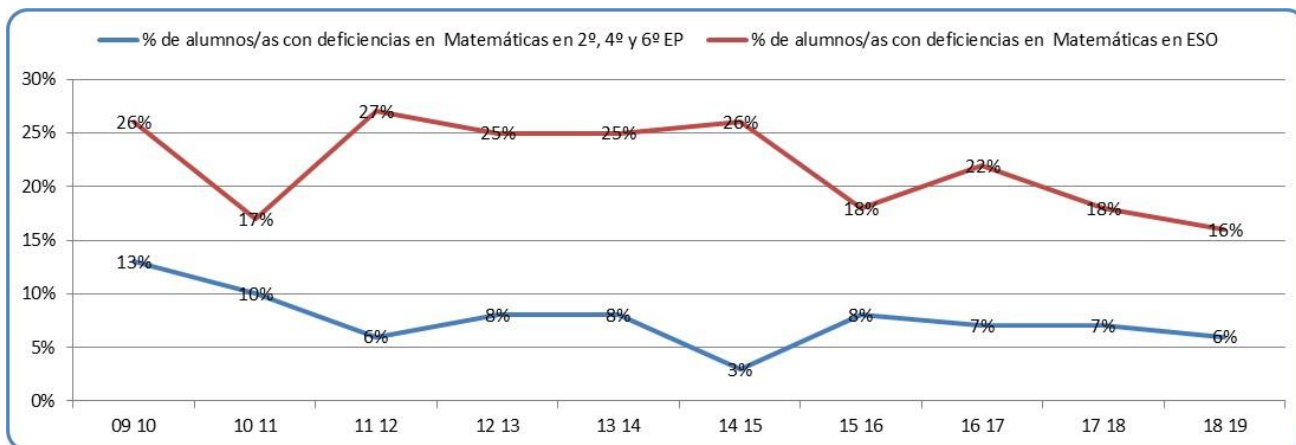
		NC	ND	H	R
i11	% de alumnos/as de EP que promocionan sin áreas	75%	85%	88%	88%
i12	% de alumnos/as de ESO que promocionan sin áreas (JUNIO)	60%	70%	78%	74%



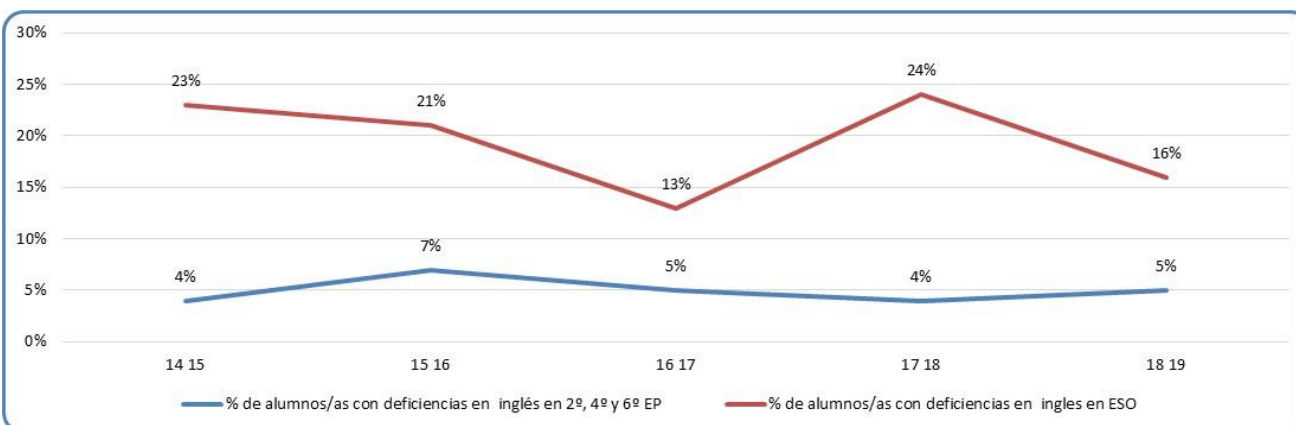
		NC	ND	H	R
i11	% de alumnos/as con deficiencias en Lengua en 2º, 4º y 6º EP	20%	10%	3%	6%
i12	% de alumnos/as con deficiencias en Lengua en ESO	40%	20%	11%	12%



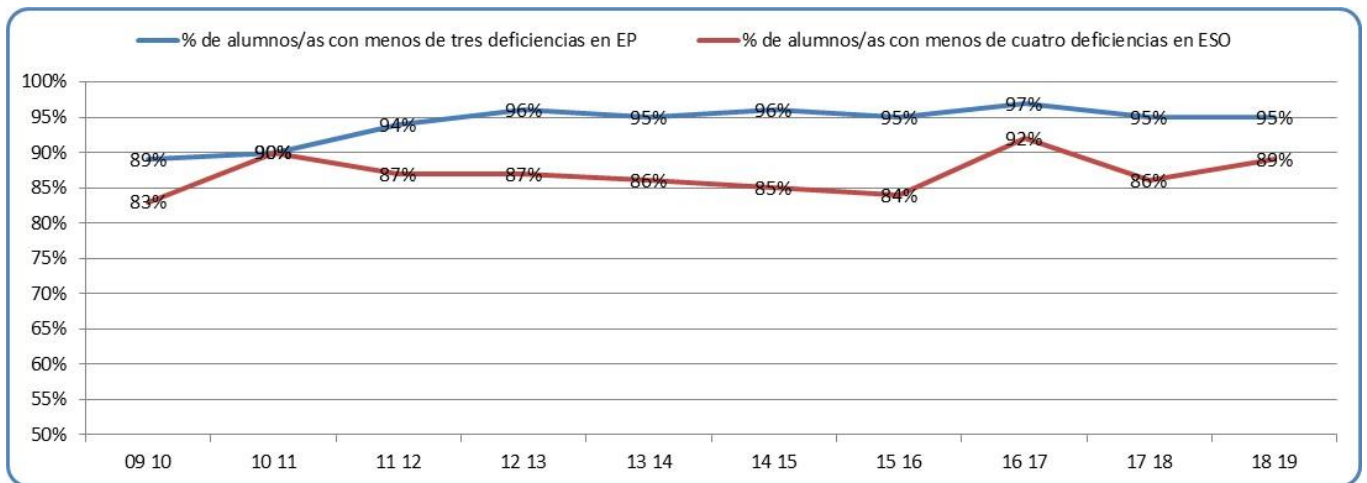
		NC	ND	H	R
i13	% de alumnos/as con deficiencias en Matemáticas en 2º, 4º y 6º EP	30%	20%	7%	6%
i14	% de alumnos/as con deficiencias en Matemáticas en ESO	50%	20%	18%	16%



		NC	ND	H	R
i15	% de alumnos/as con deficiencias en Inglés en 2º, 4º y 6º EP	20%	10%	4%	5%
i16	% de alumnos/as con deficiencias en Inglés en ESO	45%	20%	24%	16%

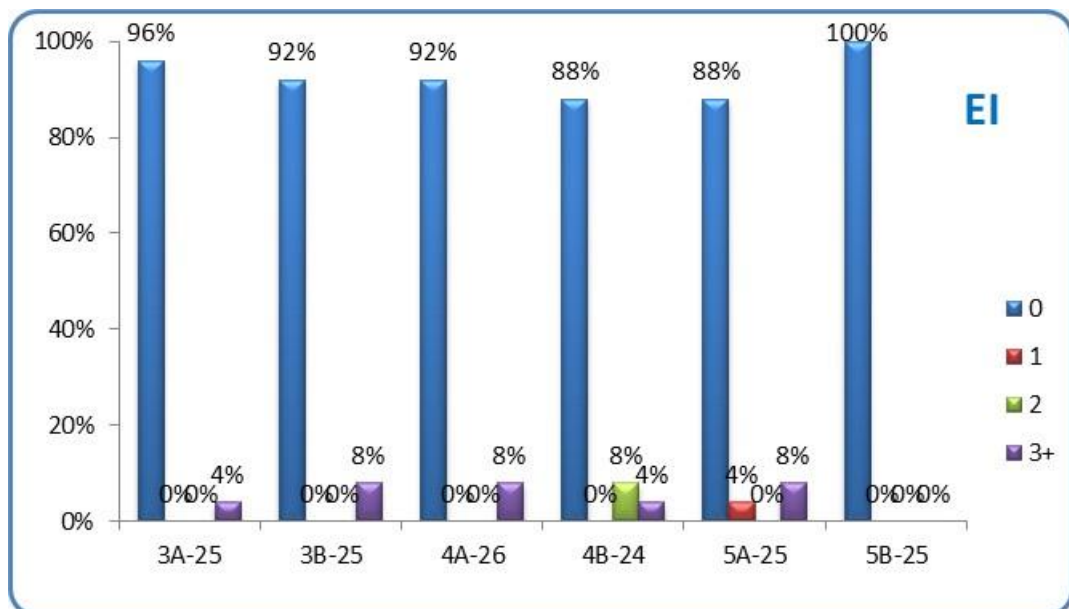


		NC	ND	H	R
i17	% de alumnos/as con menos de tres deficiencias en EP	80%	90%	95%	95%
i18	% de alumnos/as con menos de cuatro deficiencias en ESO	65%	75%	86%	89%

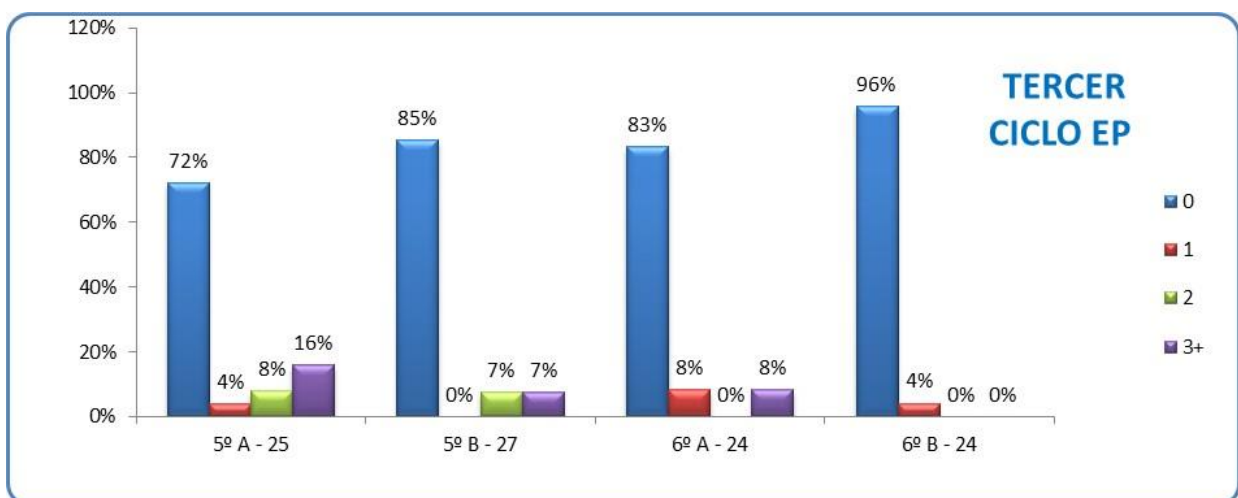
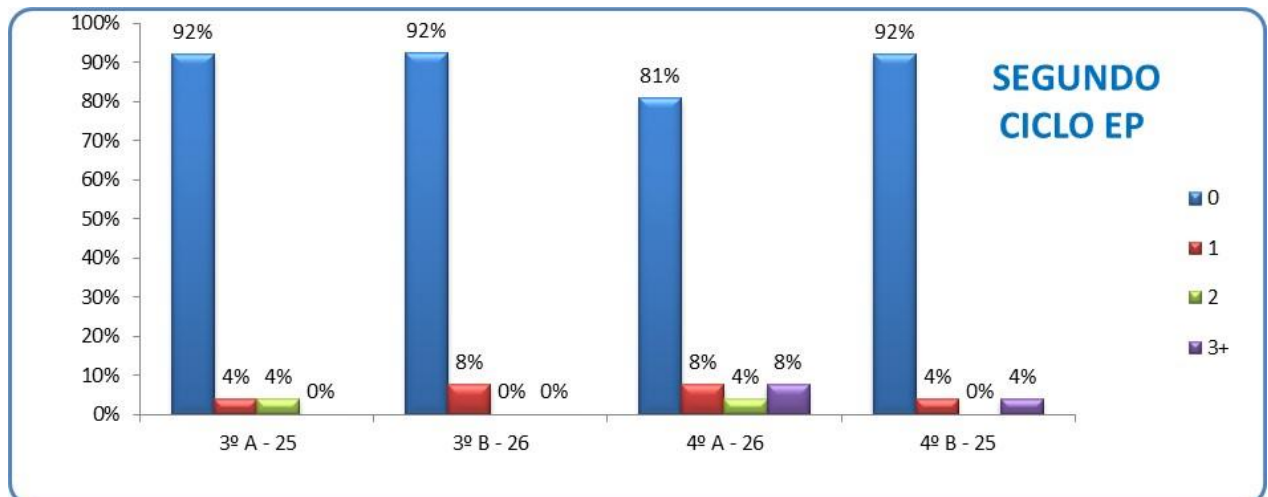
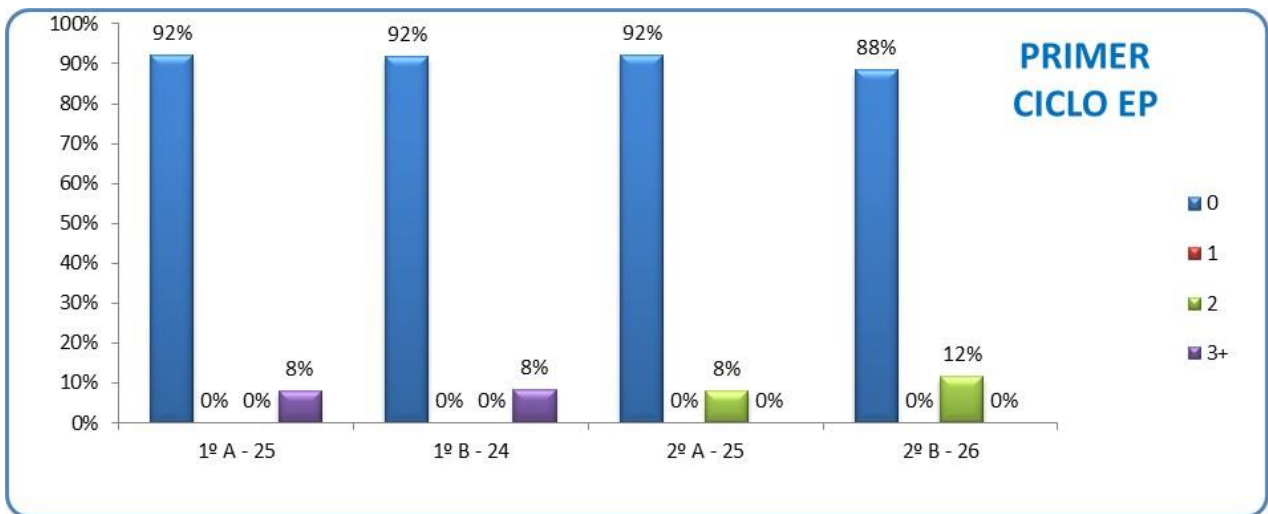


RESULTADOS ACADÉMICOS TERCER TRIMESTRE 2018/2019

EDUCACIÓN INFANTIL



EDUCACIÓN PRIMARIA



ESO

