

## CONCRECIÓN DE LOS OBJETIVOS GENERALES DEL CENTRO

Objetivos generales: Grado de consecución, interés...

1. Posibilitar el encuentro con Jesús de Nazaret y con los demás apoyándonos en la frase de nuestro fundador: "No sueñes únicamente, Dios quiere gestos, actúa".
2. Mejorar en el conocimiento y uso de las TIC.
3. Mejorar la expresión y la comprensión, tanto oral como escrita.
4. Incrementar cuantitativa y cualitativamente la enseñanza del Inglés.
5. Efectuar un seguimiento del trabajo realizado para conseguir las propuestas de mejora de la memoria final 15/16.
6. Promover las relaciones con los antiguos alumno/as del colegio.



### QUÉ DEBEMOS MEJORAR Y CÓMO:

☞ Pienso que las asociaciones de antiguos alumnos son muy beneficiosas para los centros educativos, ya que nos permitiría retomar el contacto con esos alumnos. Deberían realizarse más a menudo y con más grupos. (ESO)

☞ Con respecto a la escritura y a la lectura, se podría organizar un taller por etapas o ciclos para coordinar verticalmente estos aspectos lingüísticos. (ESO)

## OBJETIVOS GENERALES DEL CENTRO: COEDUCACIÓN

1. Inculcar a nuestros alumnos y alumnas los valores fundamentales de igualdad y no discriminación por razón de sexo, eliminando los prejuicios y favoreciendo las relaciones basadas en el respeto y la tolerancia.
2. Favorecer un cambio de actitudes en el alumnado respecto a las tareas familiares y sociales.
3. Reconocer y apreciar la importancia del papel de la mujer a lo largo de la historia y su contribución al desarrollo de nuestra sociedad



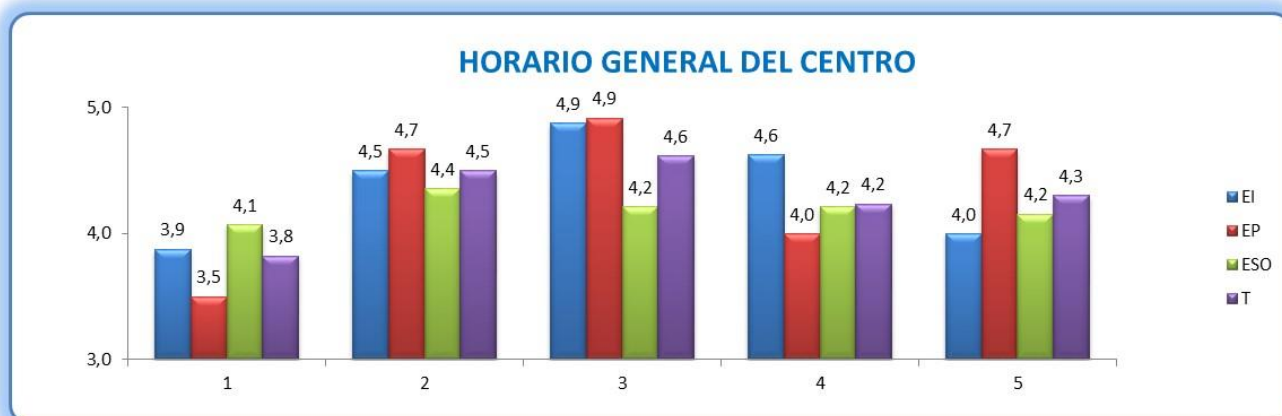
## QUÉ DEBEMOS MEJORAR Y CÓMO:

☞ Felicitar a la coordinadora de coeducación por su buen hacer. (ESO)

☞ Agradecer la colaboración de todo el profesorado en las actividades de Coeducación propuestas a lo largo del curso. (EP)

## HORARIO GENERAL DEL CENTRO

1. Puntualidad de los alumnos/as a la entrada en el Centro
2. Puntualidad del profesorado en los cambios de clase
3. Puntualidad del profesorado a la entrada en el Centro
4. Puntualidad del profesorado en la vigilancia de recreos.
5. Día de reuniones: adecuado, suficiente, aprovechado...



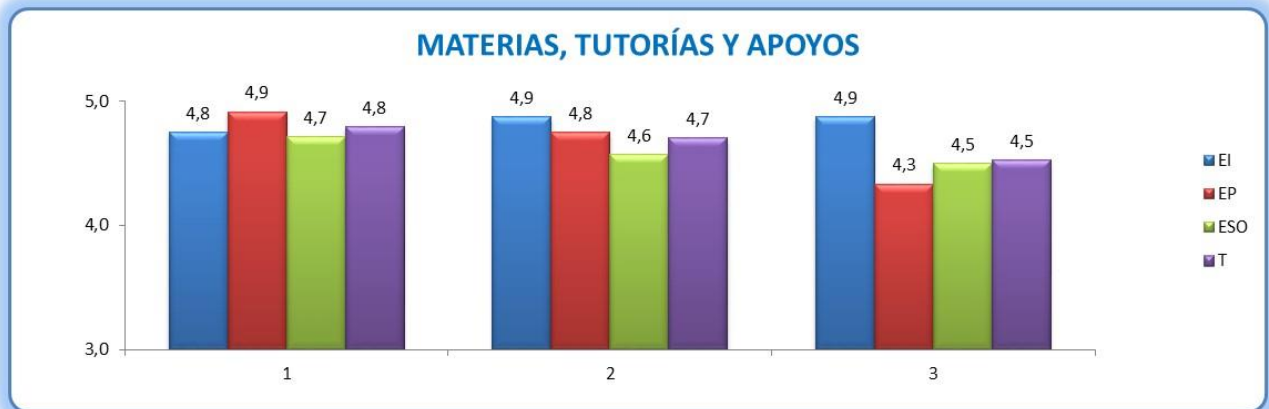
## QUÉ DEBEMOS MEJORAR Y CÓMO:

- ☞ En relación a la vigilancia de recreos, el profesor que vigila podría terminar cinco minutos antes su clase, bajar con los alumnos y estar puntual en su puesto. (ESO)
- ☞ Normalmente se empiezan tarde todas las reuniones. (ESO)
- ☞ Los padres y madres interrumpen la clase con frecuencia para entregar algún comunicado o informar sobre los motivos del retraso. (EP)

## PROGRAMACIÓN DE LAS DIFERENTES ACTIVIDADES DOCENTES DEL CENTRO

### Materias, tutoría y apoyos

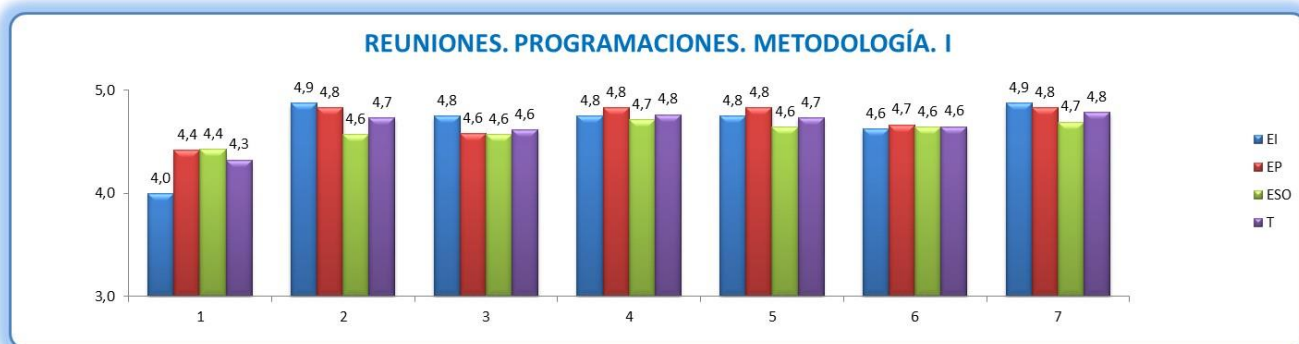
1. Funcionamiento de las tutorías, en general.
2. Funcionamiento de las clases, en general.
3. Funcionamiento de los apoyos, en general.



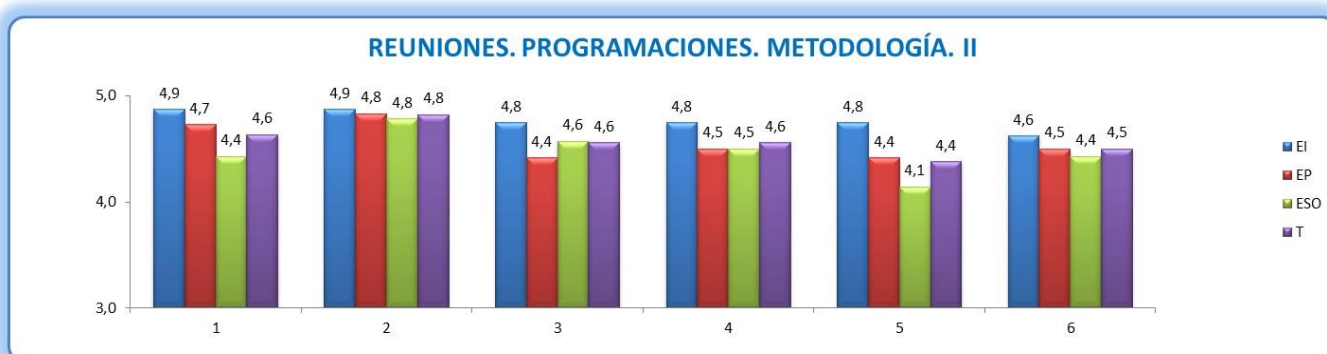
## QUÉ DEBEMOS MEJORAR Y CÓMO: ☒

## Reuniones (Equipos / Departamentos). Programaciones. Metodología

1. Reuniones periódicas
2. Plan de trabajo previo: sabemos qué se va a tratar en la reunión...
3. Actuación coordinada y respeto a los acuerdos
4. Reflexión sobre la marcha de las programaciones
5. Modificación de las programaciones cuando es necesario
6. Trabajo en equipo para la programación docente
7. Seguimiento y revisión de la programación.



1. Unificación de criterios para la evaluación
2. Análisis y valoración de los resultados escolares
3. Propuestas de mejora ante las dificultades detectadas
4. Coherencia de la metodología con el contenido científico de cada materia
5. Empleo de recursos que faciliten el aprendizaje
6. Actualización del profesorado con respecto a la nueva normativa



### QUÉ DEBEMOS MEJORAR Y CÓMO:

- ☞ Aunque sé que es complejo, hay que intentar mejorar la red wifi del centro, sino los recursos de que vamos disponiendo no pueden ser utilizados convenientemente. (ESO)
- ☞ Continuar con los cursos de Trabajo cooperativo. (EP)

## Convivencia

1. Relaciones entre la comunidad educativa
2. Normas de convivencia (aplicación, adecuación, eficacia...)
3. Impresión sobre el estado de la convivencia (disciplina)
4. Colaboración con las familias de los alumnos/as
5. Colaboración y participación con el AMPA



### QUÉ DEBEMOS MEJORAR Y CÓMO:

- ☛ Desde la secretaría del centro no se trata por igual a todo el alumnado. (ESO)

## PROGRAMACIÓN DE LAS ACTIVIDADES COMPLEMENTARIAS

1. Desarrollo de las actividades programadas
2. Grado de implicación de la comunidad educativa
3. Atención, en su caso, al alumnado no participante

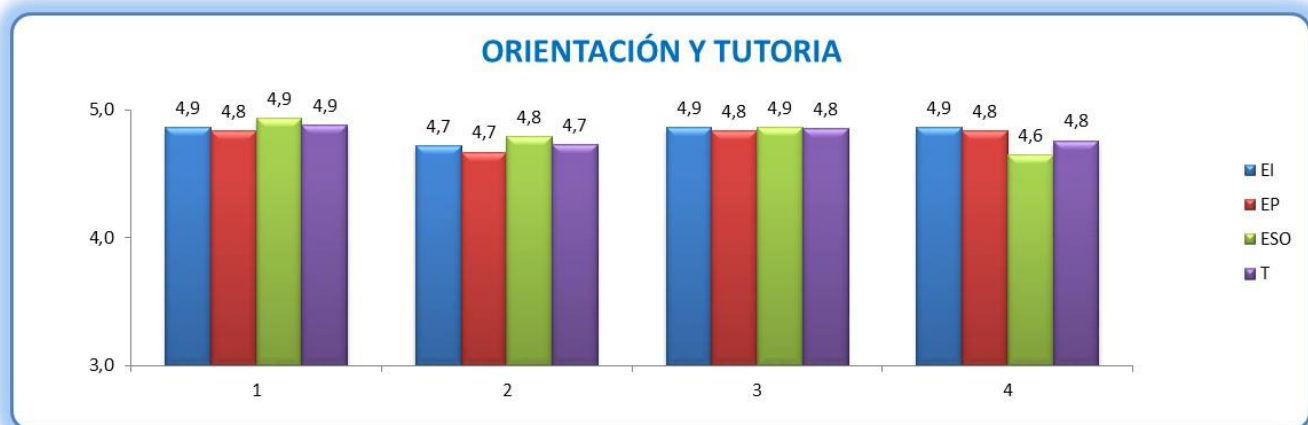


### QUÉ DEBEMOS MEJORAR Y CÓMO:

- ☛ Cuando tenemos una actividad en el Centro a lo largo de la mañana, cada profesor debería ir a recoger al grupo de alumnos y alumnas que le toque y desde allí dirigirse al lugar en el que se celebre la actividad. Esto es especialmente importante en aquellas que se llevan a cabo después de recreo (iglesia, salón de vídeo,...). (ESO)

## PROGRAMACIÓN DE LAS ACTIVIDADES DE ORIENTACIÓN Y DE ACCIÓN TUTORIAL

1. Atención a padres: información sobre evaluación y demás aspectos...
2. Horario de tutoría
3. Atención a los alumnos con NEE
4. Cumplimiento del PAT



### QUÉ DEBEMOS MEJORAR Y CÓMO: ☒

## PROGRAMACIÓN DE LAS ACTIVIDADES DE FORMACIÓN DEL PROFESORADO

1. Interés por la formación permanente



### QUÉ DEBEMOS MEJORAR Y CÓMO:

- ☞ Creo que todos los profesores sin excepción deberían de asistir al curso de aprendizaje cooperativo, ya que los que no asisten pueden ir trabajando en líneas distintas a los que si asisten en un futuro.
- ☞ Me han gustado mucho los cursos de trabajo cooperativo, muy prácticos y funcionales.
- ☞ Los cursos tantos los de idiomas como el de Aprendizaje Cooperativo han sido muy buenos.

## PREVISIÓN DE CONVENIOS Y ACUERDOS DE COLABORACIÓN CON OTRAS INSTITUCIONES

1. El nivel de participación del centro en actividades organizadas por el Ayuntamiento
2. Colaboración del centro con empresas de la localidad



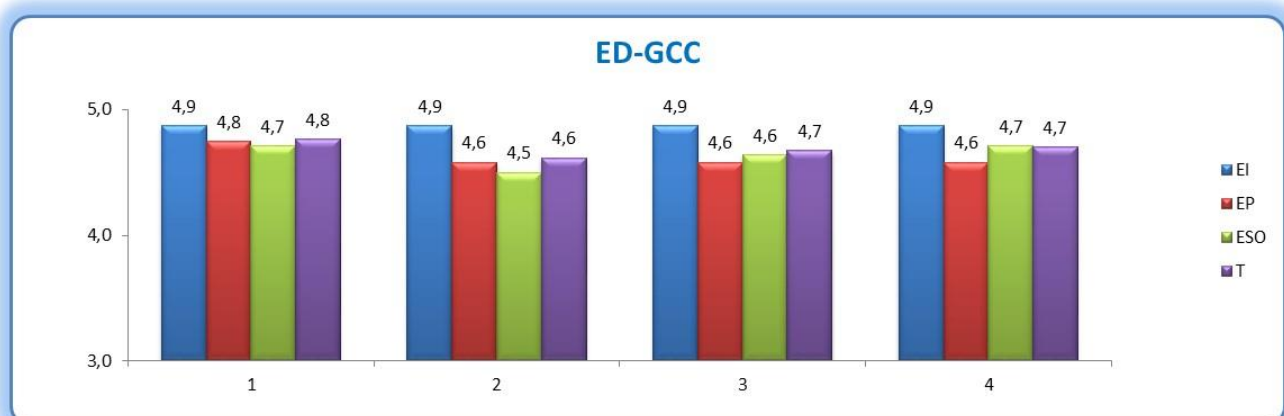
### QUÉ DEBEMOS MEJORAR Y CÓMO:

- ☞ Creo que se participa en demasiadas actividades relacionadas con el Ayuntamiento
- ☞ Habría que conocer qué empresas están interesadas en la localidad, para una implicación en aspectos de formación y aprendizaje de nuestros alumnos. Visitas a fábricas, hostelería (restaurantes, hoteles...) servicios, logística. etc.
- ☞ Quizá deberíamos hacer una selección de las actividades que nos proponen desde el Ayuntamiento. Son muchísimas.

## PLAN DE REUNIONES DE LOS ÓRGANOS UNIPERSONALES Y COLEGIADOS DE GOBIERNO DEL CENTRO.

### Equipo Directivo – Grupo Coordinador de Calidad

1. Implicación en el cumplimiento de los acuerdos fijados por los órganos colegiados
2. Atención a las demandas del claustro
3. Organización general del Centro
4. Relación con el claustro.



### QUÉ DEBEMOS MEJORAR Y CÓMO:

☞ Creo que el ED hace una gran labor, sobre todo en estos tiempos tan difíciles que estamos atravesando con los conciertos educativos y demás.

☞ En general, hay muy buen ambiente y coordinación entre los profes y maestros de las diferentes etapas en el colegio.

☞ Se podría poner un buzón de sugerencias, para que si no se puede atender en ese momento por Dirección, se pueda dejar constancia del asunto en concreto o la sugerencia en cuestión.

#### Claustro

1. Participación efectiva de sus miembros en su funcionamiento
2. Mecanismos para garantizar la coordinación vertical y horizontal de la programación docente
3. Grado de cumplimiento de las tareas que tiene asignadas



### QUÉ DEBEMOS MEJORAR Y CÓMO: ☒

#### Consejo Escolar

1. Existencia de cauces de comunicación entre sus miembros y sectores representados





**QUÉ DEBEMOS MEJORAR Y CÓMO:** ☒

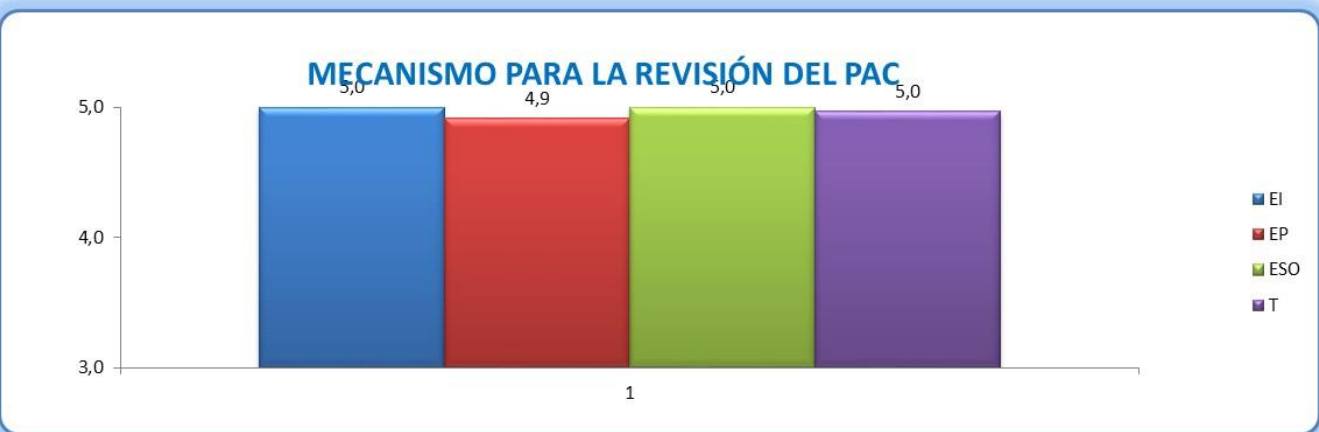
**ACTUACIONES EN RELACIÓN CON EL PROYECTO DEL PLAN DE AUTOPROTECCIÓN**  
1. Conocimiento del Plan de Autoprotección.



**QUÉ DEBEMOS MEJORAR Y CÓMO:** ☒

☞ Este año no se ha hecho el simulacro y creo que es necesario (EP)

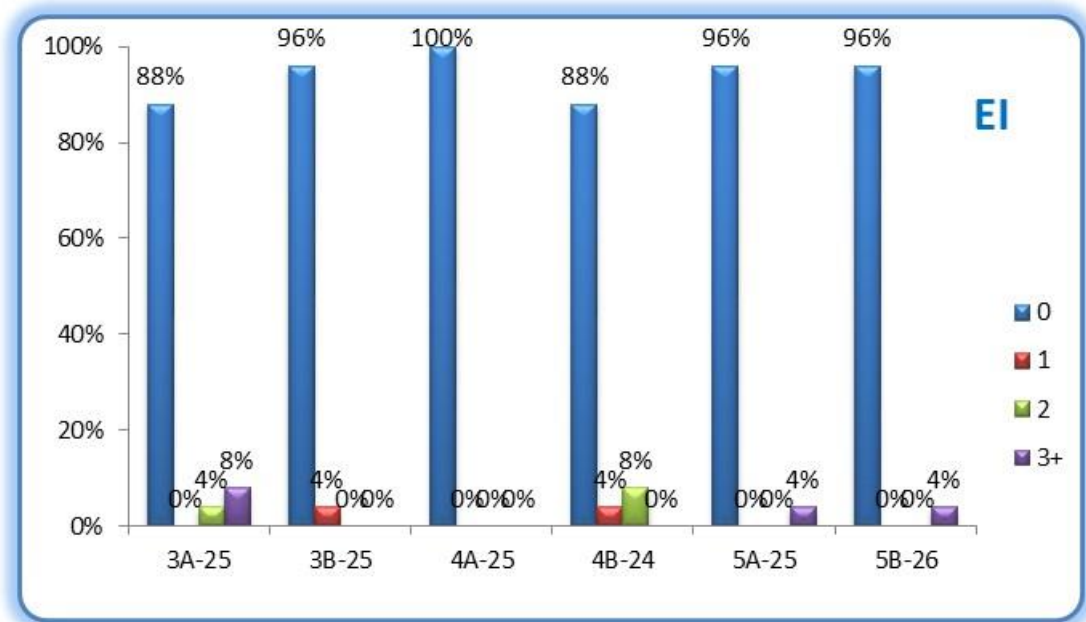
**PROCEDIMIENTO PARA REALIZAR LA EVALUACIÓN DEL PAC**  
1. Mecanismo para realizar la revisión del PAC



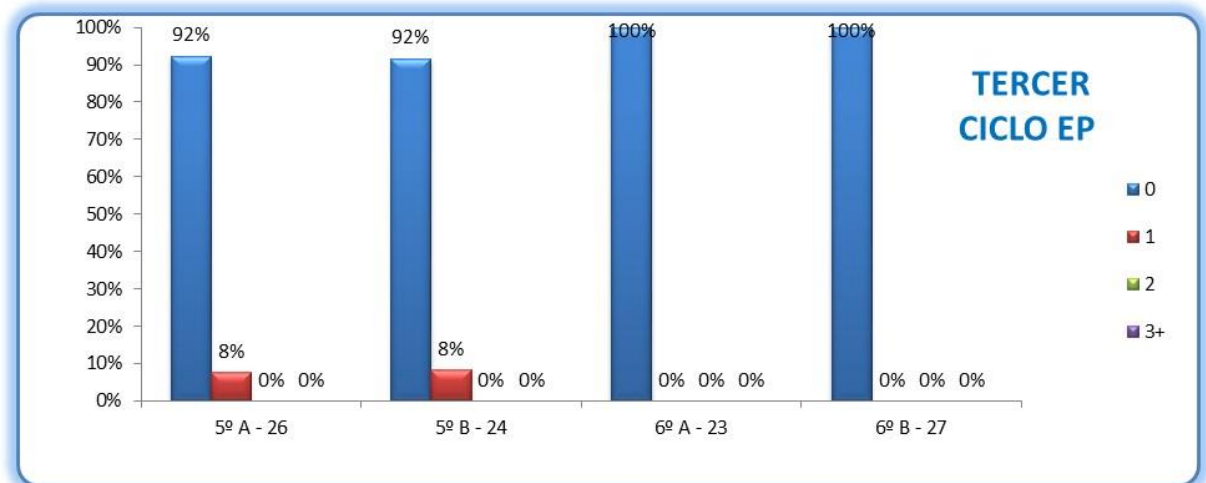
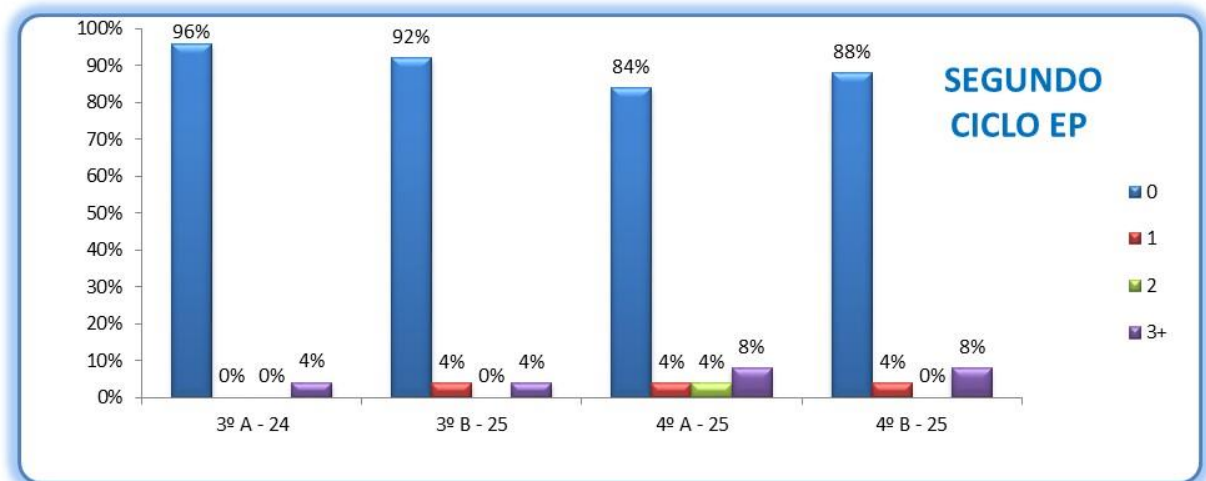
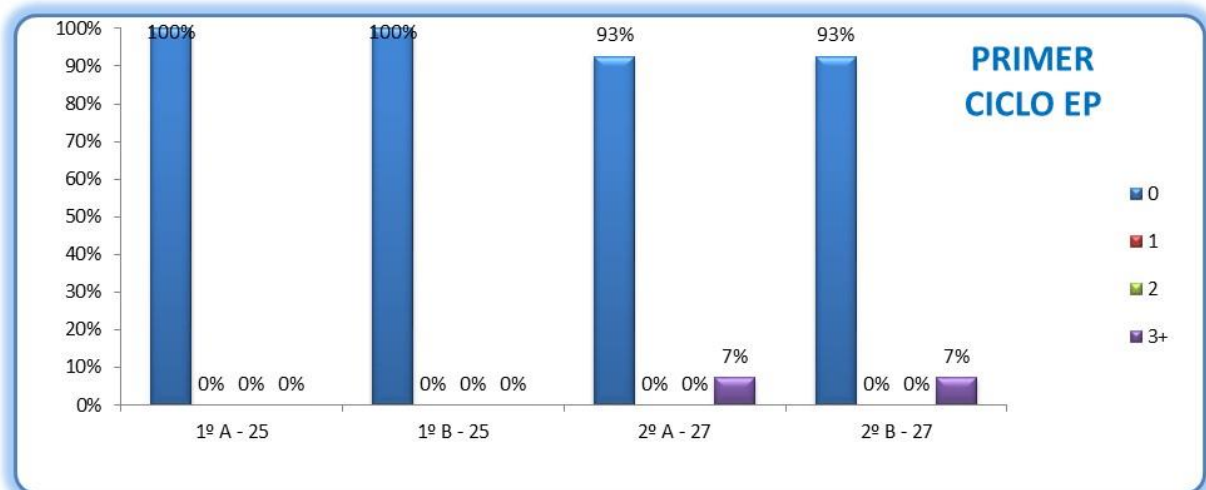
**QUÉ DEBEMOS MEJORAR Y CÓMO:** ☒

# RESULTADOS ACADÉMICOS SEGUNDO TRIMESTRE 2016/2017

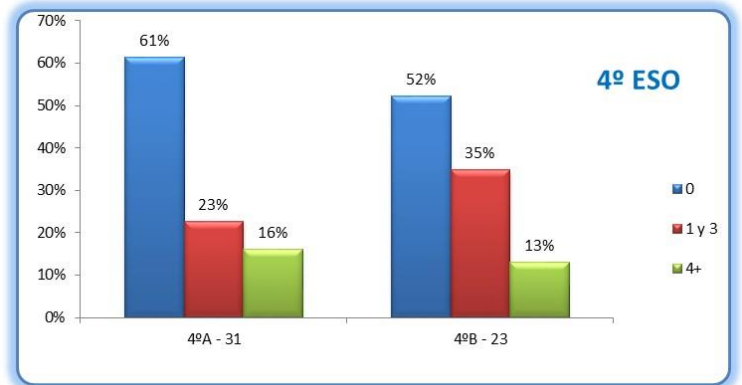
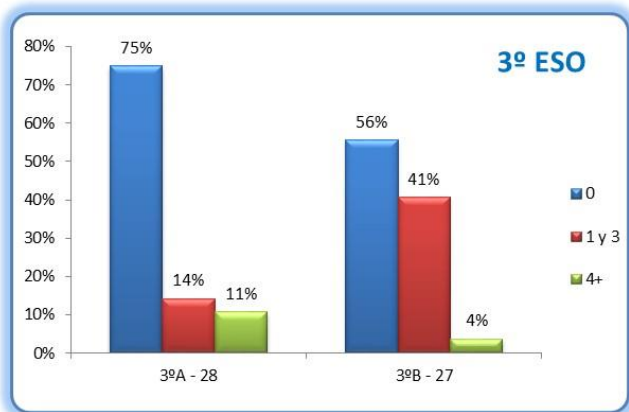
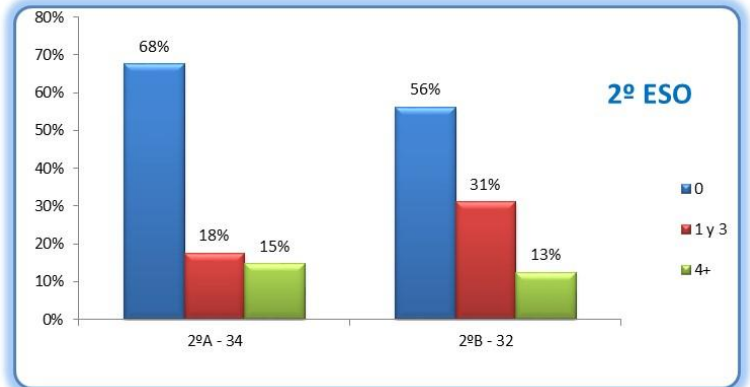
## EDUCACIÓN INFANTIL



## EDUCACIÓN PRIMARIA



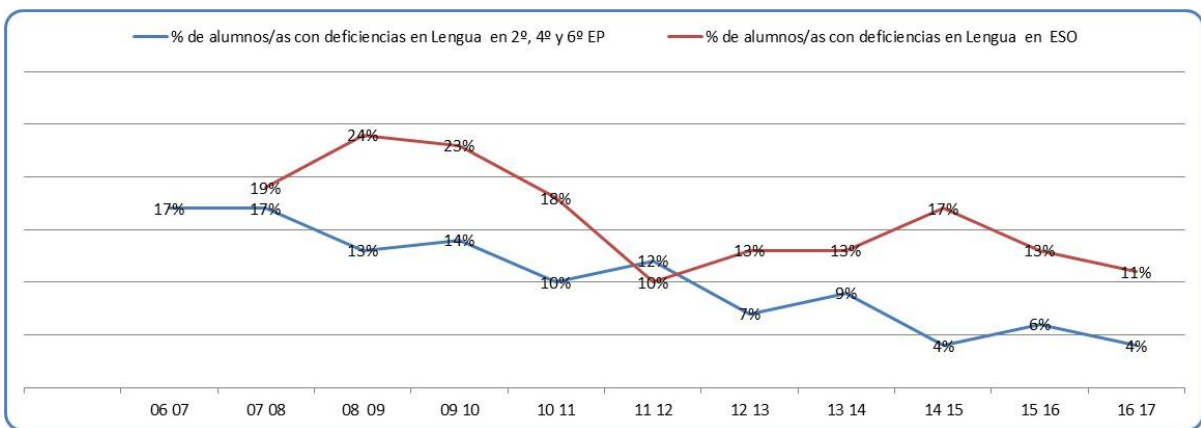
## ESO



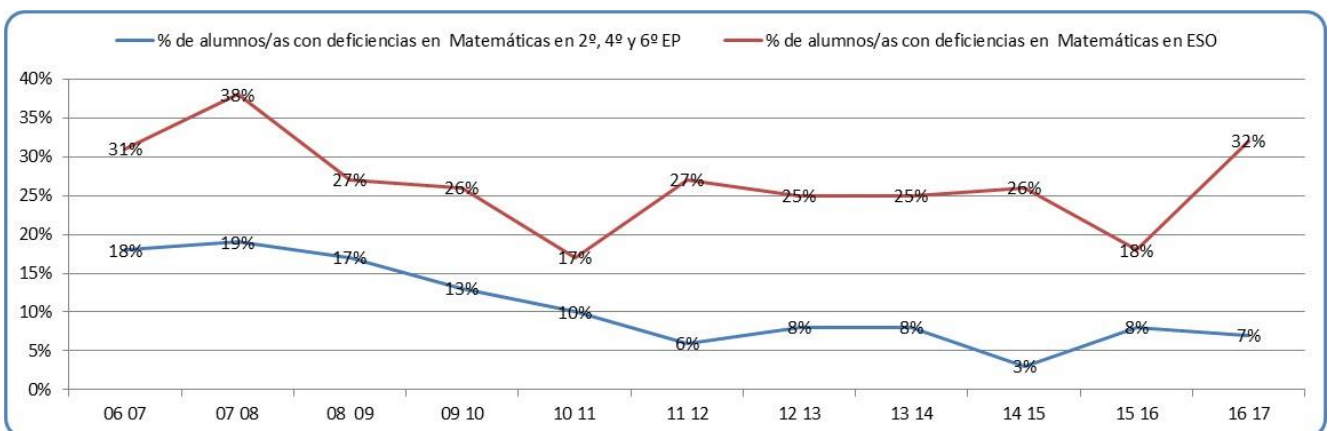
# INDICADORES PSM 16/17

## PC.04 ACCIÓN DOCENTE

		NC	ND	1 TRIM		2 TRIM		3 TRIM	
				H	R	H	R	H	R
i11	% de alumnos/as con deficiencias en Lengua en 2º, 4º y 6º EP	20%	10%	9%	6%	6%	5%	6%	4%
i12	% de alumnos/as con deficiencias en Lengua en ESO	40%	20%	31%	20%	25%	34%	13%	11%* (JUNIO)

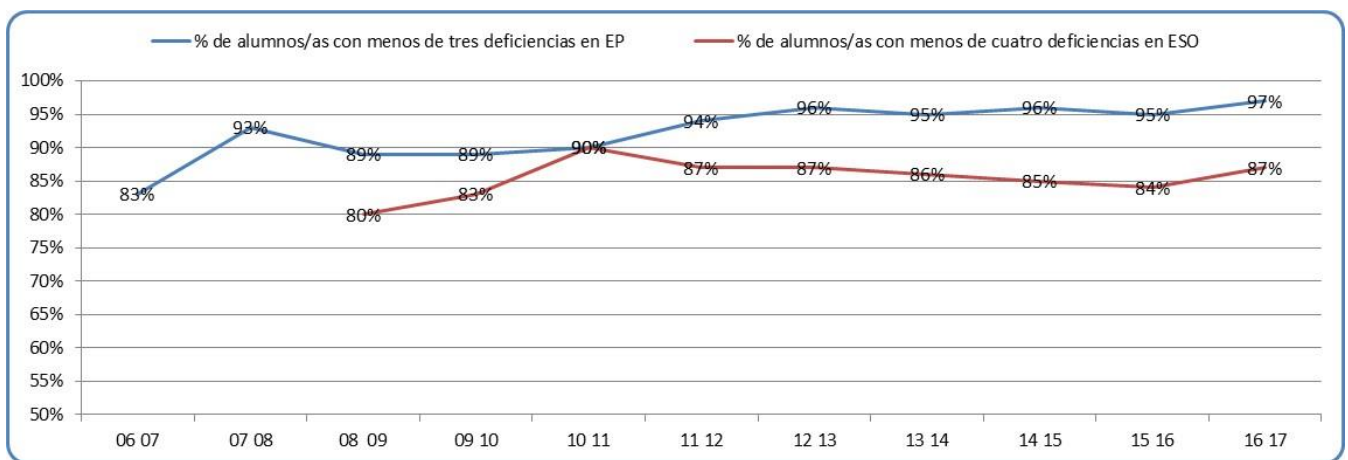


		NC	ND	1 TRIM		2 TRIM		3 TRIM	
				H	R	H	R	H	R
i13	% de alumnos/as con deficiencias en Matemáticas en 2º, 4º y 6º EP	30%	20%	11%	9%	15%	8%	8%	7%
i14	% de alumnos/as con deficiencias en Matemáticas en ESO	50%	20%	37%	38%	39%	43%	18%	32% (JUNIO)



		NC	ND	1 TRIM		2 TRIM		3 TRIM	
				H	R	H	R	H	R
i15	% de alumnos/as con deficiencias en Inglés en 2º, 4º y 6º EP	20%	10%	11%	4%	11%	4%	7%	5%
i16	% de alumnos/as con deficiencias en Inglés en ESO	45%	20%	24%	22%	29%	32%	21%	19% (JUNIO)

		NC	ND	1 TRIM		2 TRIM		3 TRIM	
				H	R	H	R	H	R
i17	% de alumnos/as con menos de tres deficiencias en EP	80%	90%	92%	94%	90%	93%	95%	97%
i18	% de alumnos/as con menos de cuatro deficiencias en ESO	65%	75%	70%	79%	65%	68%	84%	87% (JUNIO)



## PC.02 TUTORÍA

		NC	ND	1 TRIM		2 TRIM		3 TRIM		Anual	
				H	R	H	R	H	R	H	R
i5	% de padres que asisten a la reunión de comienzo de curso (EI)	70%	80%							78%	74%
	% de padres que asisten a la reunión de comienzo de curso (EP)	60%	70%							66%	69%
	% de padres que asisten a la reunión de comienzo de curso (ESO)	50%	60%							58%	62%
i6	Valoración de la acción tutorial en EI	80%	90%	89%	87%	92%	90%	92%	92%		
	Valoración de la acción tutorial en EP primer ciclo	70%	80%	88%	92%	92%	94%	92%	94%		
	Valoración de la acción tutorial en EP segundo ciclo	70%	80%	94%	79%	83%	82%	85%	84%		
	Valoración de la acción tutorial en EP tercer ciclo	70%	80%	95%	92%	92%	92%	90%	92%		
	Valoración de la acción tutorial en primero y segundo de ESO	70%	80%	90%	90%	86%	84%	86%	84%		
	Valoración de la acción tutorial en tercero y cuarto de ESO	70%	80%	88%	75%	77%	80%	76%	78%		

## PC.07 IMAGEN DEL CENTRO

