

CONCRECIÓN DE LOS OBJETIVOS GENERALES DEL CENTRO

Objetivos generales: Grado de consecución, interés...

1. Posibilitar el encuentro con Jesús de Nazaret y con los demás a través de la figura y espiritualidad de Felipe Neri, apoyándonos en su frase: "Dichosos vosotros jóvenes porque tenéis tiempo para hacer el bien".
2. Mejorar en el conocimiento y uso de las TIC.
3. Mejorar la expresión y la comprensión, tanto oral como escrita.
4. Incrementar cuantitativamente y cualitativamente la enseñanza del Inglés
5. Aumentar los contenidos de las diferentes páginas webs del colegio.
6. Efectuar un seguimiento del trabajo realizado para conseguir las propuestas de mejora de la memoria final 14/15.
7. Promover las relaciones con los antiguos alumno/as del colegio.



QUÉ DEBEMOS MEJORAR Y CÓMO:

- ✓ Podríamos mejorar en lo de las relaciones con antiguos alumnos, sé que en otros centros esto funciona muy bien.
- ✓ Debería existir algún tipo de órgano que se encargara de las relaciones con los antiguos alumnos.
- ✓ Poner al día los contenidos de la página web tiene que ser cosa de todos. Creo que desde los departamentos se debe hacer más hincapié para que esto se realice.

OBJETIVOS GENERALES DEL CENTRO: COEDUCACIÓN

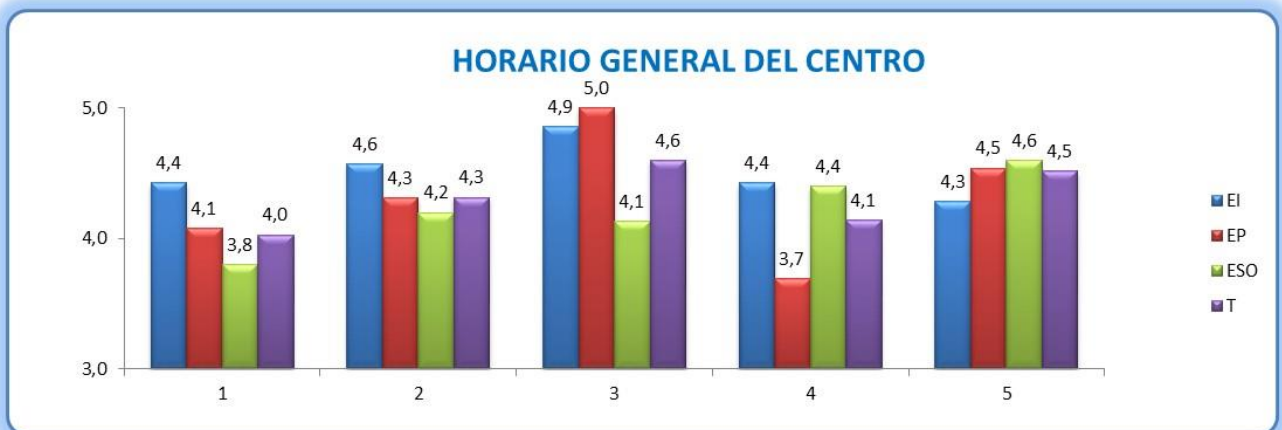
1. Inculcar a nuestros alumnos y alumnas los valores fundamentales de igualdad y no discriminación por razón de sexo, eliminando los prejuicios y favoreciendo las relaciones basadas en el respeto y la tolerancia.



QUÉ DEBEMOS MEJORAR Y CÓMO: ☒

HORARIO GENERAL DEL CENTRO

1. Puntualidad de los alumnos/as a la entrada en el Centro
2. Puntualidad del profesorado en los cambios de clase
3. Puntualidad del profesorado a la entrada en el Centro
4. Puntualidad del profesorado en la vigilancia de recreos.
5. Día de reuniones: adecuado, suficiente, aprovechado...



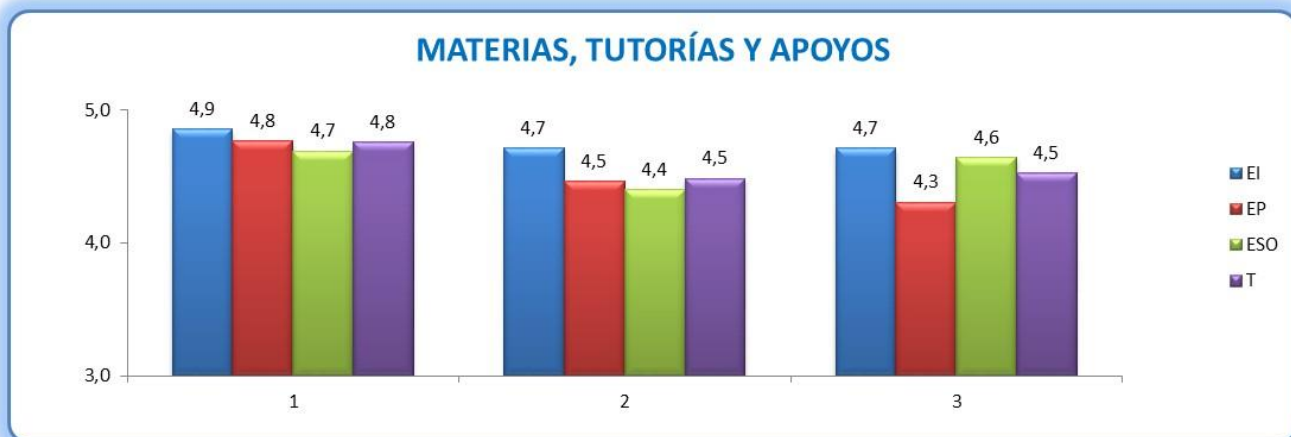
QUÉ DEBEMOS MEJORAR Y CÓMO:

- ✓ Los alumnos que llegan tarde sistemáticamente, deberían de tener alguna consecuencia. Porque el simple apercibimiento verbal, no funciona
- ✓ Si exigimos a los alumnos llegar puntuales deberíamos dar ejemplo y no llegar incluso después que algunos de ellos.
- ✓ Aprovechar mejor el tiempo en las reuniones
- ✓ Hay profesores que apuran demasiado la hora de su entrada al centro.
- ✓ Creo que no podemos exigirles a los alumnos que lleguen con puntualidad, cuando nosotros mismos no somos capaces de cumplir esta premisa.
- ✓ Debemos ser más estrictos con los alumnos y hacerlo saber a los padres, ya que hay alumnos que todos los días llegan a las 9.15

PROGRAMACIÓN DE LAS DIFERENTES ACTIVIDADES DOCENTES DEL CENTRO

Materias, tutoría y apoyos

1. Funcionamiento de las tutorías, en general.
2. Funcionamiento de las clases, en general.
3. Funcionamiento de los apoyos, en general.

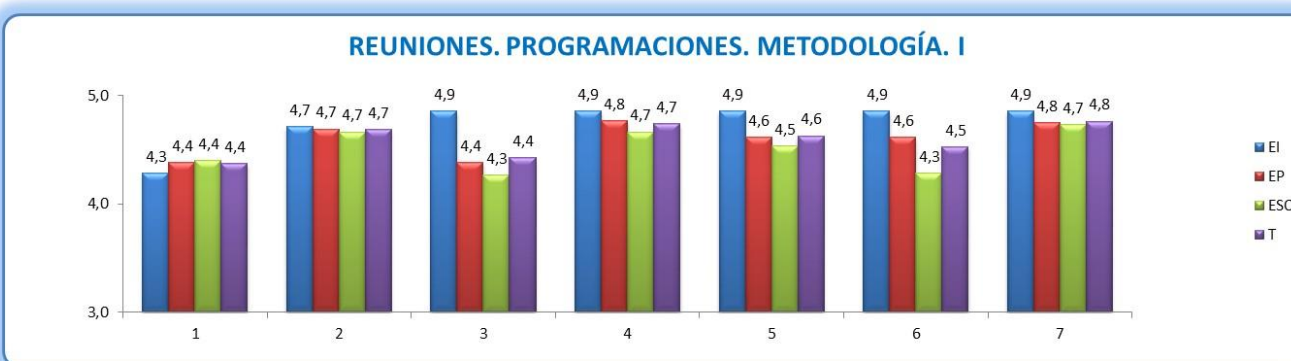


QUÉ DEBEMOS MEJORAR Y CÓMO:

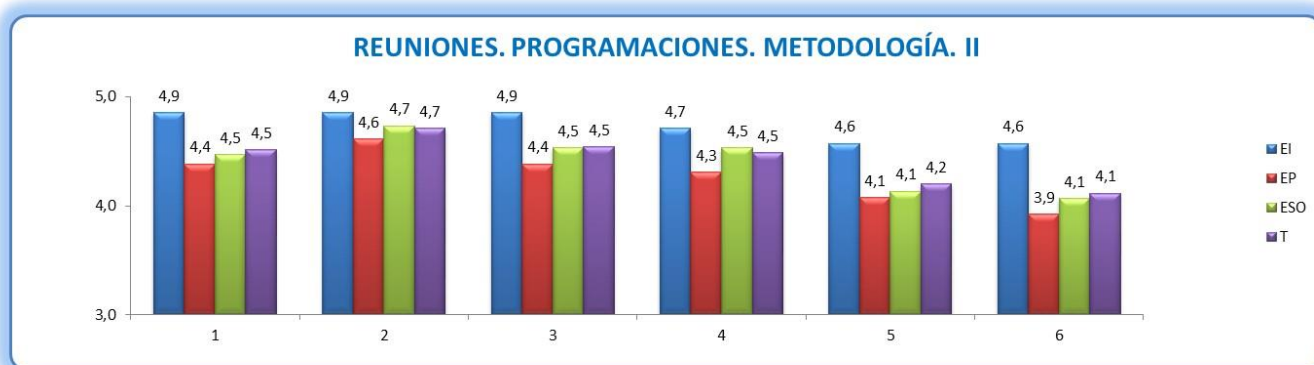
- ✓ Los apoyos funcionan bien, el problema viene cuando hay que sustituir.
- ✓ Cumplimentar todos los profesores las tutorías y en el plazo establecido.
- ✓ Con respecto a las tutorías de los miércoles, se deberían poner menos padres. Hay que pensar en los profesores que tienen muchos grupos. A estos profesores no les da tiempo de poner buenos comentarios.
- ✓ Con respecto a las clases, debemos hacernos a la idea en ESO que hay que cambiar el chip.
- ✓ Éste curso se ha perdido una gran cantidad de apoyos por las sustituciones que se han tenido que realizar. Se debería de buscar alguna solución para que estos alumnos no perdieran sus refuerzos.

Reuniones (Equipos / Departamentos). Programaciones. Metodología

1. Reuniones periódicas
2. Plan de trabajo previo: sabemos qué se va a tratar en la reunión...
3. Actuación coordinada y respeto a los acuerdos
4. Reflexión sobre la marcha de las programaciones
5. Modificación de las programaciones cuando es necesario
6. Trabajo en equipo para la programación docente
7. Seguimiento y revisión de la programación.



1. Unificación de criterios para la evaluación
2. Análisis y valoración de los resultados escolares
3. Propuestas de mejora ante las dificultades detectadas
4. Coherencia de la metodología con el contenido científico de cada materia
5. Empleo de recursos que faciliten el aprendizaje
6. Actualización del profesorado con respecto a la nueva normativa

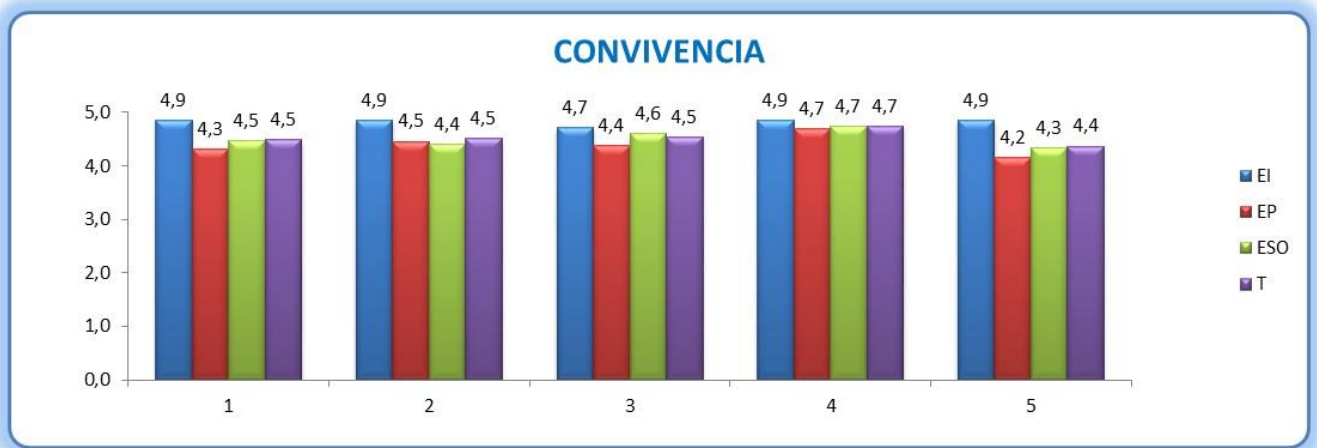


QUÉ DEBEMOS MEJORAR Y CÓMO:

- ✓ Podríamos mejorar en el tema de la evaluación.
- ✓ Con respecto a las reuniones, habría que replantearse si no sería más útil una asociación diferente a la del departamento coordinado.
- ✓ Las reuniones de departamento a veces son demasiado cortas. Además debemos conseguir que todas las asignaturas y sus profesores se vayan actualizando con respecto a las nuevas normativas, sobre todo de cara a conseguir que los niños trabajen de manera cooperativa y utilizando las nuevas tecnologías que están al alcance de estos.
- ✓ Este curso la primera reunión de los departamentos se hizo muy tarde y esto dificultó mucho la tarea.

Convivencia

1. Relaciones entre la comunidad educativa
2. Normas de convivencia (aplicación, adecuación, eficacia...)
3. Impresión sobre el estado de la convivencia (disciplina)
4. Colaboración con las familias de los alumnos/as
5. Colaboración y participación con el AMPA



QUÉ DEBEMOS MEJORAR Y CÓMO:

- ✓ Este curso se percibe un mejor funcionamiento del AMPA. A finales de curso hemos contado con su colaboración y, desde mi punto de vista, ha sido muy positivo.

PROGRAMACIÓN DE LAS ACTIVIDADES COMPLEMENTARIAS

1. Desarrollo de las actividades programadas
2. Grado de implicación de la comunidad educativa
3. Atención, en su caso, al alumnado no participante

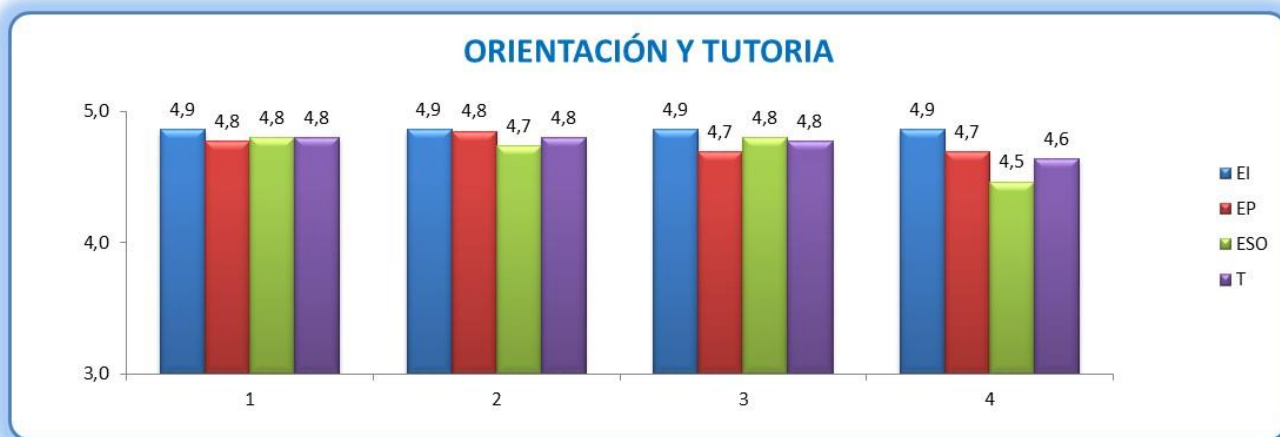


QUÉ DEBEMOS MEJORAR Y CÓMO:

- ✓ Las actividades complementarias presentan un marco inmejorable para la interacción entre los alumnos y de estos con los profesores. Ofrecer a los alumnos la posibilidad de tener nuevas experiencias y de conocer nuevos sitios es también una forma de educar y formar.
- ✓ Evitar que cuando haya algún tipo de información que los propios compañeros no saben con respecto a alguna actividad, se cuente a los niños, ya que esto supone luego importantes quebraderos de cabeza para los propios compañeros y para el centro.
- ✓ Creo que las actividades complementarias son fundamentales en los centros y siendo un centro concertado, debemos esforzarnos por ofrecer variedad e innovación en esas actividades, es algo a lo que todos los centros van dedicando cada vez más atención, ya que es un gran escaparate a la hora de mostrarnos a los posible futuros alumnos y sus padres. Así que como no podemos competir en instalaciones ni material con otros centros, es en este tipo de actividades donde tenemos que intentar ser mejores.
- ✓ Debemos evitar anular en el último momento, actividades que habían sido programadas con anterioridad, para una fecha concreta.

PROGRAMACIÓN DE LAS ACTIVIDADES DE ORIENTACIÓN Y DE ACCIÓN TUTORIAL

1. Atención a padres: información sobre evaluación y demás aspectos...
2. Horario de tutoría
3. Atención a los alumnos con NEE
4. Cumplimiento del PAT



QUÉ DEBEMOS MEJORAR Y CÓMO:

- ✓ El cumplimiento del PAT no se ha llevado a cabo en muchas ocasiones por falta de tiempo. En el primer ciclo de Secundaria es necesario invertir mucho tiempo en hablar con los alumnos y resolver conflictos.

PROGRAMACIÓN DE LAS ACTIVIDADES DE FORMACIÓN DEL PROFESORADO

1. Interés por la formación permanente



QUÉ DEBEMOS MEJORAR Y CÓMO:

- ✓ Para el de inglés habría hecho falta más tiempo.
- ✓ Hubiera estado bien haber hecho uno sobre metodología LOMCE, por ejemplo.
- ✓ Me gustaría, poder hacer cursos más prácticos, de nuevas metodologías, más innovadores para poderlos aplicar en el aula.

PREVISIÓN DE CONVENIOS Y ACUERDOS DE COLABORACIÓN CON OTRAS INSTITUCIONES

1. El nivel de participación del centro en actividades organizadas por el Ayuntamiento
2. Colaboración del centro con empresas de la localidad

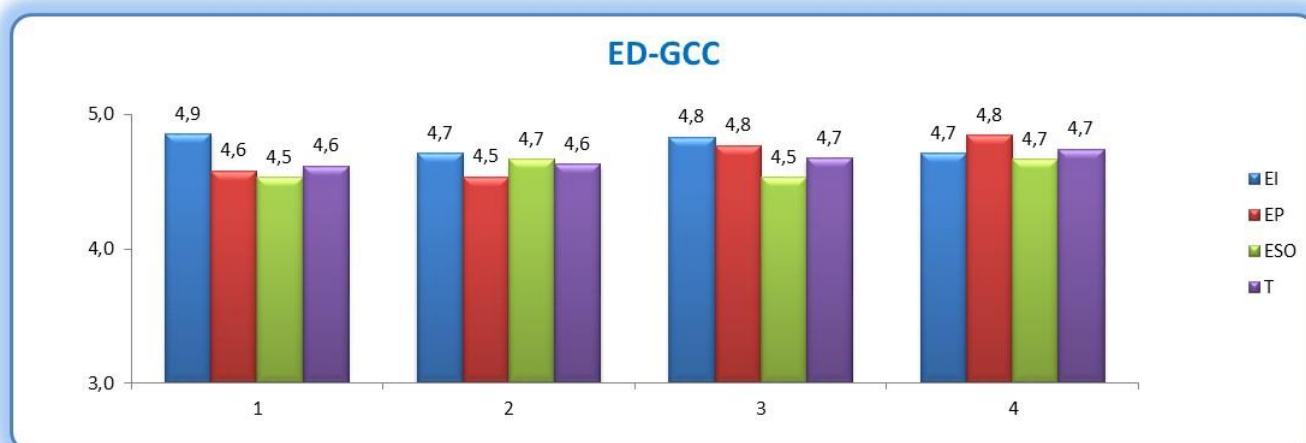


QUÉ DEBEMOS MEJORAR Y CÓMO: ☒

PLAN DE REUNIONES DE LOS ÓRGANOS UNIPERSONALES Y COLEGIADOS DE GOBIERNO DEL CENTRO.

Equipo Directivo – Grupo Coordinador de Calidad

1. Implicación en el cumplimiento de los acuerdos fijados por los órganos colegiados
2. Atención a las demandas del claustro
3. Organización general del Centro
4. Relación con el claustro.



QUÉ DEBEMOS MEJORAR Y CÓMO:

Creo que el equipo directivo realiza una gran labor con muchísimo trabajo.

Claustro

1. Participación efectiva de sus miembros en su funcionamiento
2. Mecanismos para garantizar la coordinación vertical y horizontal de la programación docente
3. Grado de cumplimiento de las tareas que tiene asignadas



QUÉ DEBEMOS MEJORAR Y CÓMO:

- ✓ Veo al claustro de profesores en un momento muy bueno en cuanto a colaboración del tipo que sea.
- ✓ Deberíamos mejorar la comunicación en los claustros y evitar hablar y molestar en grupitos

Consejo Escolar

1. Existencia de cauces de comunicación entre sus miembros y sectores representados



QUÉ DEBEMOS MEJORAR Y CÓMO: ☒

ACTUACIONES EN RELACIÓN CON EL PLAN DE AUTOPROTECCIÓN

1. Conocimiento del Plan de Autoprotección.



QUÉ DEBEMOS MEJORAR Y CÓMO:

EXTRAESCOLARES

1. Oferta de actividades extraescolares.



QUÉ DEBEMOS MEJORAR Y CÓMO:

- ✓ Se podría considerar la posibilidad de tener una actividad extraescolar de inglés para los profesores que pudieran estar interesados.

PROCEDIMIENTO PARA REALIZAR LA EVALUACIÓN DEL PAC

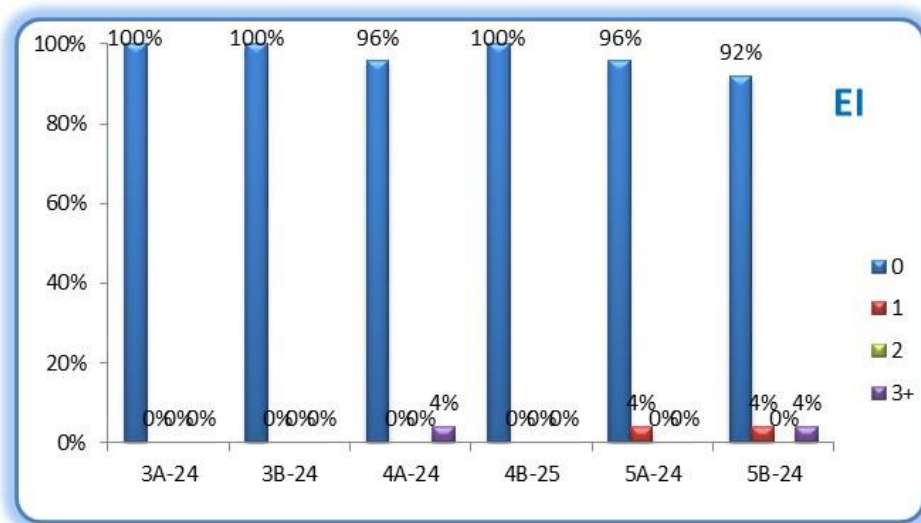
1. Mecanismo para realizar la revisión del PAC



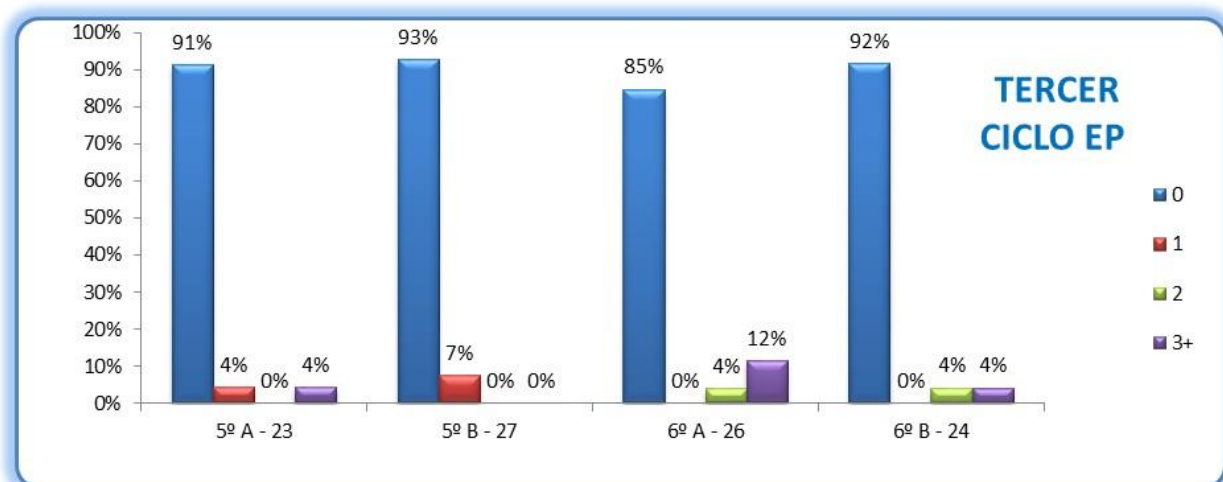
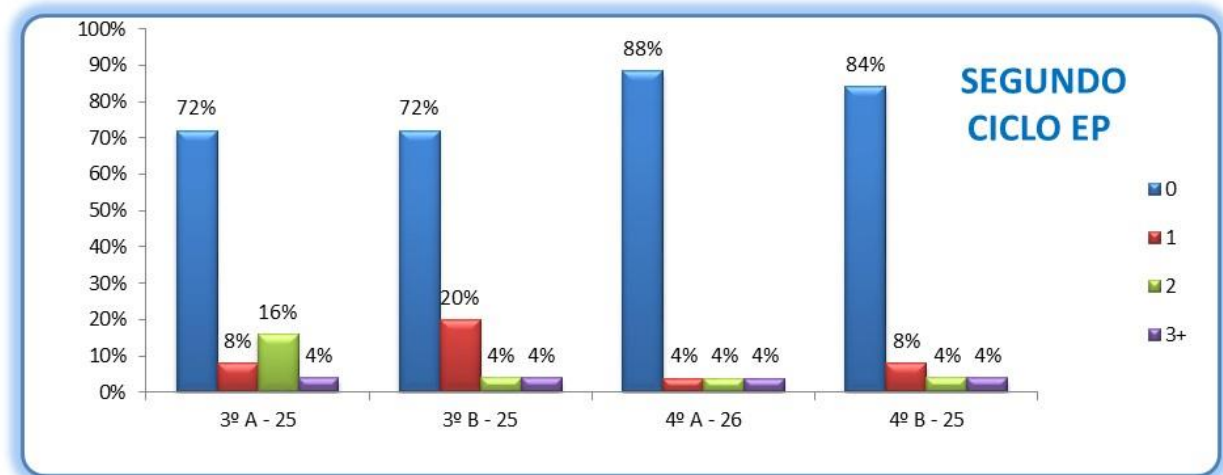
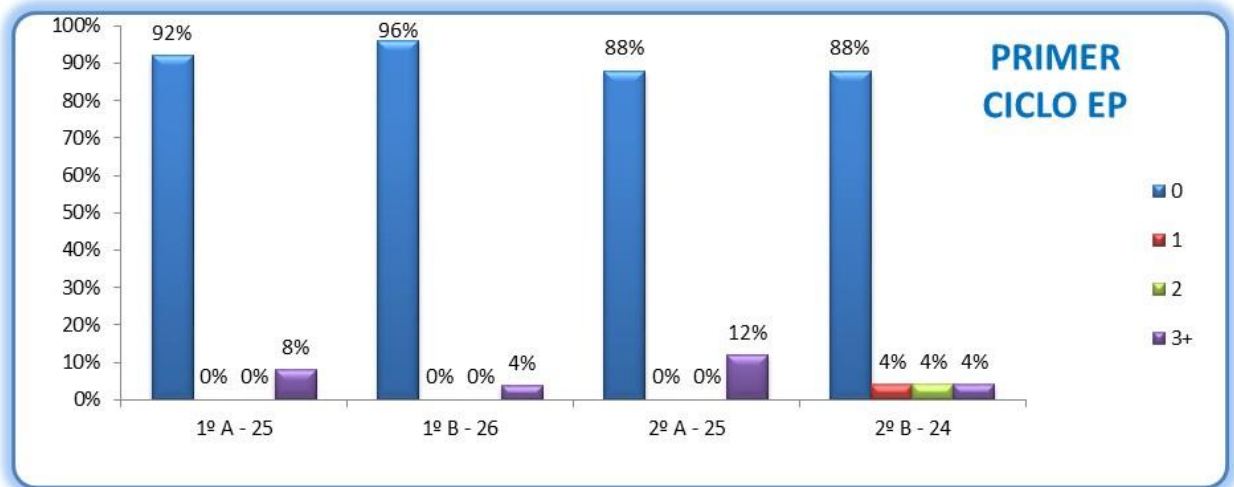
QUÉ DEBEMOS MEJORAR Y CÓMO: ☒

RESULTADOS ACADÉMICOS TERCER TRIMESTRE 2015/2016

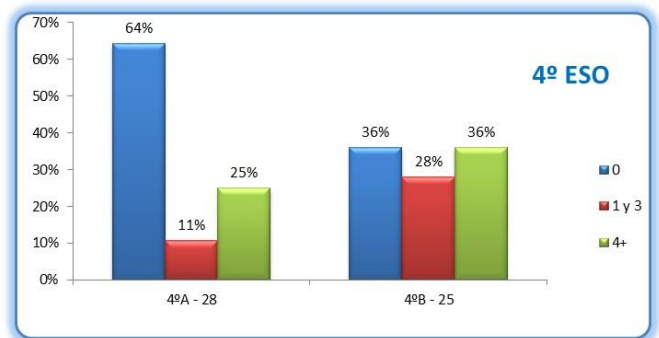
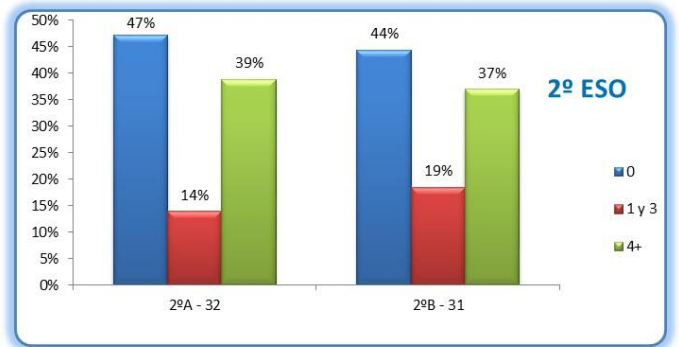
EDUCACIÓN INFANTIL



EDUCACIÓN PRIMARIA



ESO



INDICADORES PSM 15/16

PC.04 ACCIÓN DOCENTE

<u>EP</u>				1er Trim		2º Trim.		3er Trim		Anual	
		NC	ND	H	R	H	R	H	R	H	R
i9	% de alumnos/as de EP que promocionan sin áreas	75%	85%							92%	87%
i11	% de alumnos/as con deficiencias en Lengua en 2º, 4º y 6º EP	20%	10%	6%	9%	6%	6%	4%	6%		
i13	% de alumnos/as con deficiencias en Matemáticas en 2º, 4º y 6º EP	20%	10%	5%	11%	4%	15%	3%	8%		
i15	% de alumnos/as con deficiencias en Inglés en 2º, 4º y 6º EP	20%	10%	NA	11%	7%	11%	4%	7%		
i17	% de alumnos/as con menos de tres deficiencias en EP	80%	90%	95%	92%	95%	90%	96%	95%		

Para los cinco indicadores se han obtenido resultados por encima del nivel deseado.

<u>ESO</u>				1er Trim		2º Trim.		3er Trim		Anual	
		NC	ND	H	R	H	R	H*	R*	H*	R*
i10	% de alumnos/as de ESO que promocionan sin áreas	55%	65%							50%	54%
i12	% de alumnos/as con deficiencias en Lengua en ESO	30%	20%	38%	31%	34%	25%	22%	26%		
i14	% de alumnos/as con deficiencias en Matemáticas en ESO	50%	40%	48%	37%	50%	39%	31%	33%		
i14b	% de alumnos/as con deficiencias en Inglés en ESO	45%	20%	NA	24%	40%	29%	35%	31%		
i16	% de alumnos/as con menos de cuatro deficiencias en ESO	65%	75%	68%	68%	62%	70%	77%	71%		

*Resultados parciales a la espera de la evaluación extraordinaria de septiembre. El histórico marcado con un asterisco corresponde al valor registrado en junio de 2015.

PC.02 TUTORÍA

		NC	ND	Anual	
				H	R
i5	% de padres que asisten a la reunión de comienzo de curso (EI)	70 %	80 %	78%	74%
	% de padres que asisten a la reunión de comienzo de curso (EP)	60 %	70 %	66%	69%
	% de padres que asisten a la reunión de comienzo de curso (ESO)	50 %	60 %	58%	62%
El valor de este indicador se encuentra situado por encima del nivel conforme en las tres etapas.					

		NC	ND	1 ^{er} Trim		2 ^o Trim.		3 ^{er} Trim	
				H	R	H	R	H	R
i6	Valoración de la acción tutorial en EI	80%	90%	89%	87%	94%	92%	93%	92%
	Valoración de la acción tutorial en EP primer ciclo	70%	80%	88%	92%	90%	92%	91%	92%
	Valoración de la acción tutorial en EP 2 ^o ciclo	70%	80%	94%	79%	93%	83%	93%	85%
	Valoración de la acción tutorial en EP tercer ciclo	70%	80%	95%	92%	96%	92%	93%	90%
	Valoración de la acción tutorial en ESO primer ciclo	70%	80%	90%	90%	91%	86%	90%	86%
	Valoración de la acción tutorial en ESO 2 ^o ciclo	70%	80%	88%	75%	85%	77%	84%	76%

PC.07 IMAGEN DEL CENTRO

