



CONCRECIÓN DE LOS OBJETIVOS GENERALES DEL CENTRO

Objetivos generales: Grado de consecución, interés...

1. Dar a conocer los valores del carisma filipense.
2. Mejorar en el conocimiento y uso de las TIC.
3. Mejorar la expresión y la comprensión, tanto oral como escrita.
4. Iniciar los pasos en la capacitación lingüística para el bilingüismo.



QUÉ DEBEMOS MEJORAR Y CÓMO:

- ✓ Debemos profundizar en las características propias del carisma, no debe ser interpretable (ESO).
- ✓ Creo que hay que trabajar más la expresión y comprensión lectora, ya que es la base de cualquier materia (EP).
- ✓ Mejorar en el uso de las TIC (ESO).
- ✓ Se debe trabajar más la expresión escrita y la comprensión oral, para mejorar la atención auditiva del alumnado (EP).

OBJETIVOS GENERALES DEL CENTRO: COEDUCACIÓN

1. Inculcar a nuestros alumnos y alumnas los valores fundamentales de igualdad y no discriminación por razón de sexo, eliminando los prejuicios y favoreciendo las relaciones basadas en el respeto y la tolerancia.
2. Favorecer un cambio de actitudes en el alumnado respecto a las tareas familiares y sociales.
3. Reconocer y apreciar la importancia del papel de la mujer a lo largo de la historia y su contribución al desarrollo de nuestra sociedad.

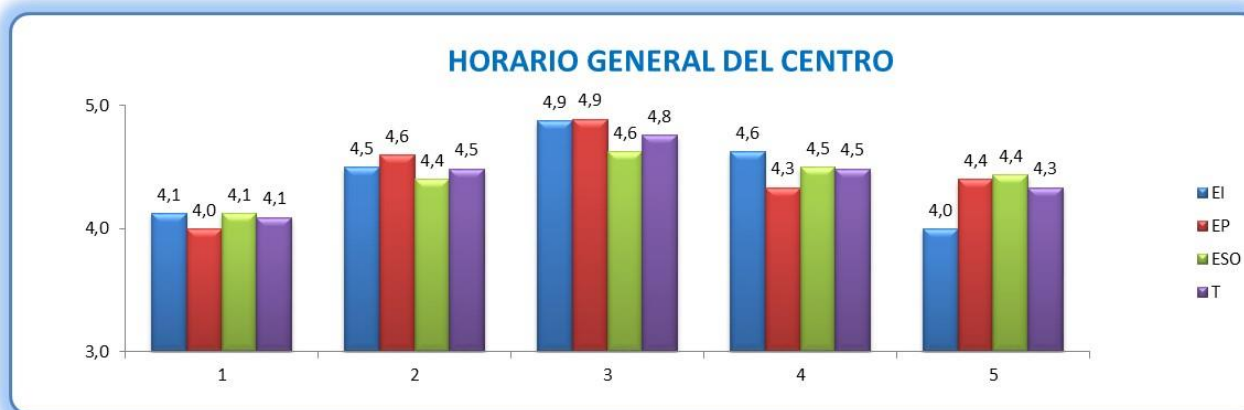


QUÉ DEBEMOS MEJORAR Y CÓMO:

- ✓ Sí, la dificultad sigue estando en las propias familias y en la sociedad (EP).
- ✓ Seguir insistiendo en estos temas. Alto grado alcanzado en estos objetivos (EP).

HORARIO GENERAL DEL CENTRO

1. Puntualidad de los alumnos/as a la entrada en el Centro
2. Puntualidad del profesorado en los cambios de clase
3. Puntualidad del profesorado a la entrada en el Centro
4. Puntualidad del profesorado en la vigilancia de recreos.
5. Día de reuniones: adecuado, suficiente, aprovechado...



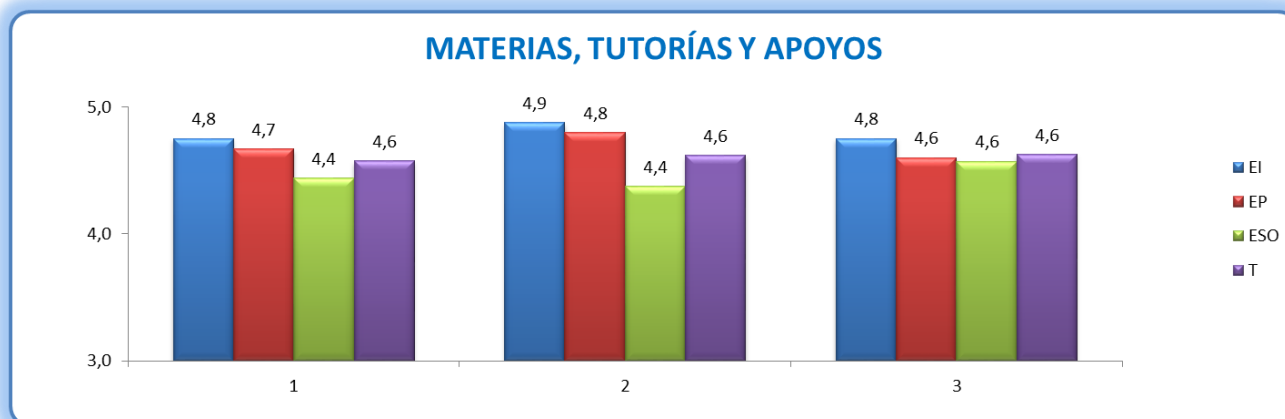
QUÉ DEBEMOS MEJORAR Y CÓMO:

- ✓ Optimizar las reuniones con puntos y horarios concretos (ESO).
- ✓ Debería haber algún tipo de consecuencia para los alumnos que llegan tarde reiteradamente, ya que las amonestaciones, sirven de poco o nada en estos casos (EP).
- ✓ Hemos tenido problemas de puntualidad con muchos alumnos que no han conseguido subsanarse. Quizás haya que cambiar la normativa para estos aspectos más particulares como puede ser la puntualidad. (ESO)

PROGRAMACIÓN DE LAS DIFERENTES ACTIVIDADES DOCENTES DEL CENTRO

Materias, tutoría y apoyos

1. Funcionamiento de las tutorías, en general.
2. Funcionamiento de las clases, en general.
3. Funcionamiento de los apoyos, en general.

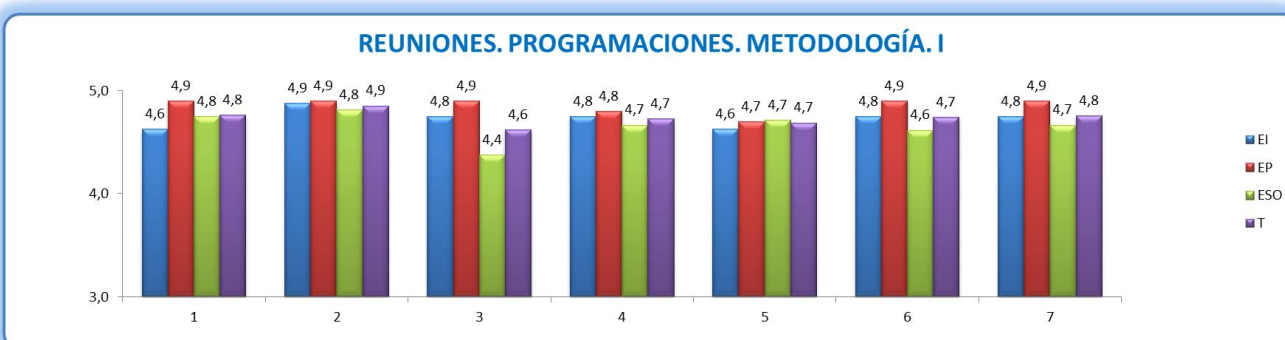


QUÉ DEBEMOS MEJORAR Y CÓMO:

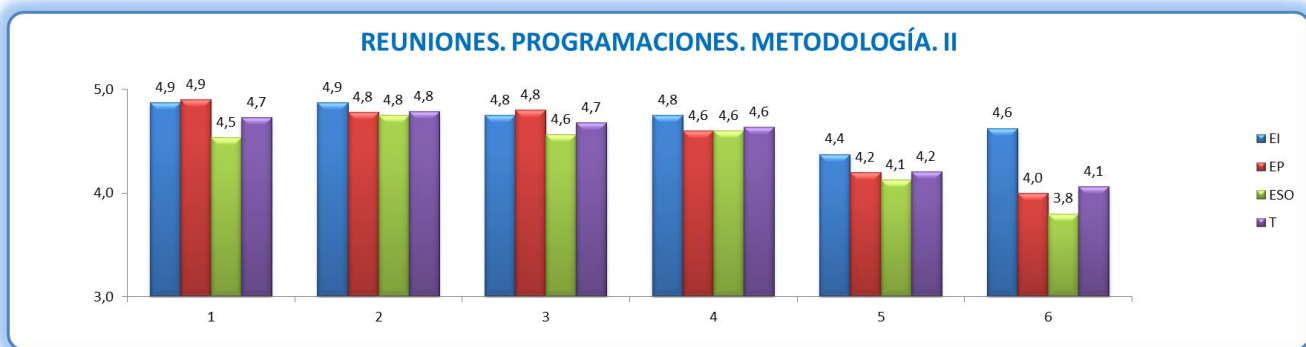
- ✓ Los apoyos, si esta profesora tiene que sustituir a la que se pone enferma...no puede llevar su tarea como quisiera (EP).
- ✓ En este trimestre, por motivos justificados, no se han podido impartir gran número de sesiones (EI).
- ✓ Este año se han perdido muchos apoyos, pero no se puede tener todo, no se puede tener sustitutos para todas las necesidades que tiene un centro como el nuestro, y al mismo tiempo cumplir con los apoyos, cuando desde el principio se dijo que eran horas que en caso de sustituciones se usarían. Por ello no veo lógico que algunos profesores protesten porque no se han dado los apoyos en determinados cursos (ESO).

Reuniones (Equipos / Departamentos). Programaciones. Metodología

1. Reuniones periódicas
2. Plan de trabajo previo: sabemos qué se va a tratar en la reunión...
3. Actuación coordinada y respeto a los acuerdos
4. Reflexión sobre la marcha de las programaciones
5. Modificación de las programaciones cuando es necesario
6. Trabajo en equipo para la programación docente
7. Seguimiento y revisión de la programación.



1. Unificación de criterios para la evaluación
2. Análisis y valoración de los resultados escolares
3. Propuestas de mejora ante las dificultades detectadas
4. Coherencia de la metodología con el contenido científico de cada materia
5. Empleo de recursos que faciliten el aprendizaje
6. Actualización del profesorado con respecto a la nueva normativa

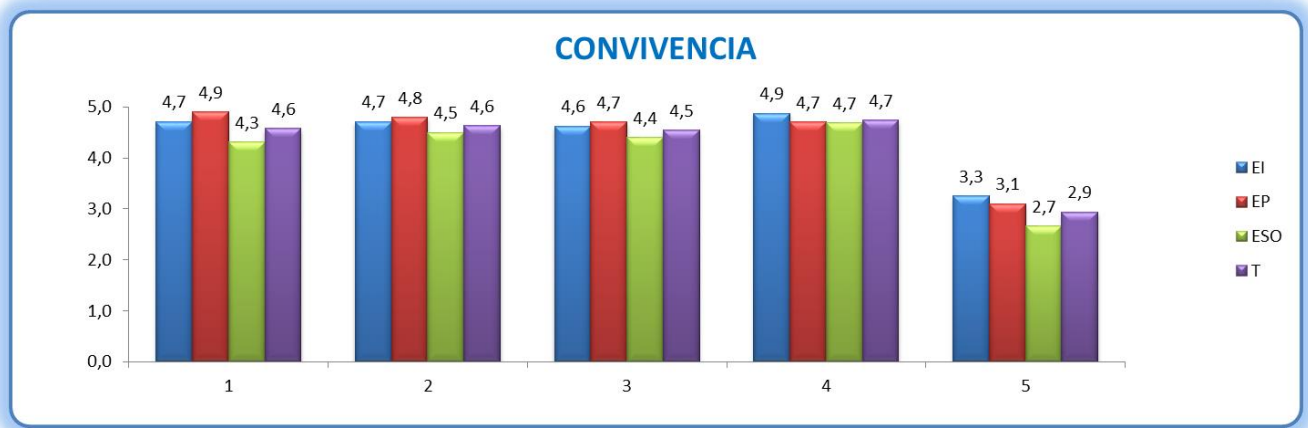


QUÉ DEBEMOS MEJORAR Y CÓMO:

- ✓ Coordinar mejor la metodología (ESO).
- ✓ Se necesita formación para afrontar la implantación de la LOMCE (ESO).
- ✓ Quizá, fomentar más las reuniones de ciclo (EP).
- ✓ Creo que con respecto a la actualización del profesorado a la nueva normativa nos queda bastante camino por recorrer.
- ✓ Han variado los libros, los alumnos, los materiales, la manera de comunicarnos, pero sin embargo, la metodología sigue siendo la misma. Quizás sea el momento para reflexionar y ver que cuando en una clase fallan 20 o más, está claro que muchos tienen culpa propia, pero quizás tengamos que mirar la parte de culpa que nos corresponde a nosotros, ver si nuestra metodología es coherente con los tiempos que vivimos, y no estar continuamente enfadados con algunos cursos porque decimos que no estudian o no trabajan (ESO).

Convivencia

1. Relaciones entre la comunidad educativa
2. Normas de convivencia (aplicación, adecuación, eficacia...)
3. Impresión sobre el estado de la convivencia (disciplina)
4. Colaboración con las familias de los alumnos/as
5. Colaboración y participación con el AMPA



QUÉ DEBEMOS MEJORAR Y CÓMO:

- ✓ Hemos conseguido unificar criterios para aplicar correcciones, ahora hay que aplicarlos y que los alumnos noten que actuamos todos de la misma forma (ESO).
- ✓ Hay que procurar dialogar más entre nosotros y evitar meter a los alumnos en medio. A pesar de su corta edad, se dan cuenta de muchas cosas (ESO).
- ✓ La junta directiva del AMPA debe actuar como lo que es. Ahora mismo es como si no existiera (ESO).

PROGRAMACIÓN DE LAS ACTIVIDADES COMPLEMENTARIAS

1. Desarrollo de las actividades programadas
2. Grado de implicación de la comunidad educativa
3. Atención, en su caso, al alumnado no participante



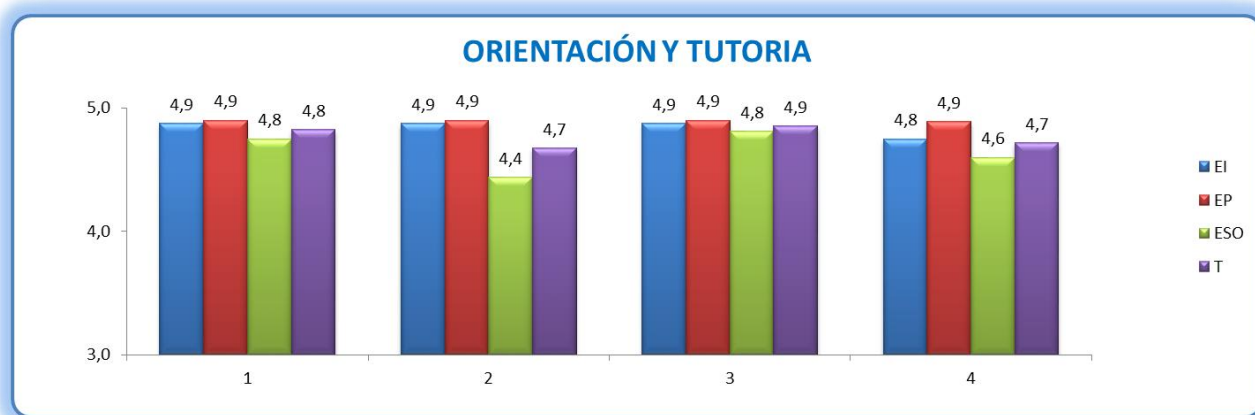
QUÉ DEBEMOS MEJORAR Y CÓMO:

- ✓ Creo que hay excesivas actividades complementarias (ESO).
- ✓ No todos los componentes del claustro cumplen con el protocolo de registros a pesar de ser enviado por la coordinadora, junto con un modelo cumplimentado de cada uno de los tres registros, al correo de todo el claustro en septiembre de 2015 y de disponer de los mismos en los dos ordenadores del gabinete.
- ✓ Las fechas de las actividades programadas desde el Centro para el curso 2015/16, deberían ser fijadas en septiembre de 2015, pudiéndose evitar que no se puede llevar a cabo una actividad porque el día elegido para llevarla a cabo, esté ocupado.

- ✓ Fijar las actividades a realizar en el curso 2016/17 en abril de 2016, racionalizando el número de las mismas en esa fecha. Es un trabajo inútil preparar la documentación a enviar a Delegación en junio y estudiar en septiembre con cuales nos quedaremos.
- ✓ Estudiar la forma de no acumular tantas actividades entre finales de mayo y junio.
- ✓ Creo que sería bueno plantearse actividades más novedosas, ya que son este tipo de actividades las que muchas veces marcan la diferencia a la hora de elegir un centro u otro, por mucho que sea duro reconocerlo. Sigo pensando que no se publicitan lo suficiente las actividades complementarias que se realizan, deberíamos por ejemplo invitar a los delegados y subdelegados de padres para que asistan a aquellas actividades que se realizan dentro del centro y que muchas veces no se llegan ni a enterar. Deberíamos publicar más la página web del centro ya que hay muchos padres que no tienen ni idea que tenemos página web. (ESO).

PROGRAMACIÓN DE LAS ACTIVIDADES DE ORIENTACIÓN Y DE ACCIÓN TUTORIAL

1. Atención a padres: información sobre evaluación y demás aspectos...
2. Horario de tutoría
3. Atención a los alumnos con NEE
4. Cumplimiento del PAT



QUÉ DEBEMOS MEJORAR Y CÓMO:

- ✓ El informe para la sesión de evaluación, además de suponer un trabajo, limita las fechas para realizar los exámenes. Si la intención era agilizar la evaluación no sé si se ha conseguido. La idea es buena, pero deberíamos organizarnos para que realmente sea efectiva (ESO).

PROGRAMACIÓN DE LAS ACTIVIDADES DE FORMACIÓN DEL PROFESORADO

1. Interés por la formación permanente

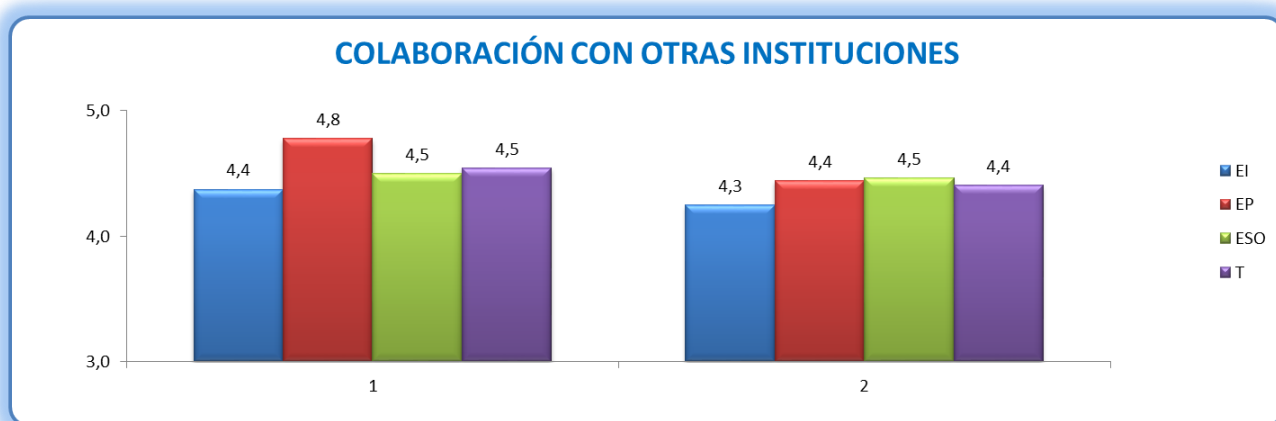


QUÉ DEBEMOS MEJORAR Y CÓMO:

- ✓ La información que viene de otras instituciones, a veces no llega a tiempo.
- ✓ Hay que planificar para el curso que viene más formación para el profesorado (ESO).
- ✓ Para mí los cursos más interesantes, son aquellos que nos puedan ayudar a utilizar nuevas metodologías para aplicarlas en clase (EP).
- ✓ Curso relacionados sobre la nueva ley de Educación: programaciones, calificación... (EP)
- ✓ Deberíamos realizar cursos intensivos de Inglés. Y también cursos especializados en algunos aspectos de nuestra materia (ESO).
- ✓ Sondear al profesorado sobre preferencias o necesidades (EP).

PREVISIÓN DE CONVENIOS Y ACUERDOS DE COLABORACIÓN CON OTRAS INSTITUCIONES

1. El nivel de participación del centro en actividades organizadas por el Ayuntamiento
2. Colaboración del centro con empresas de la localidad



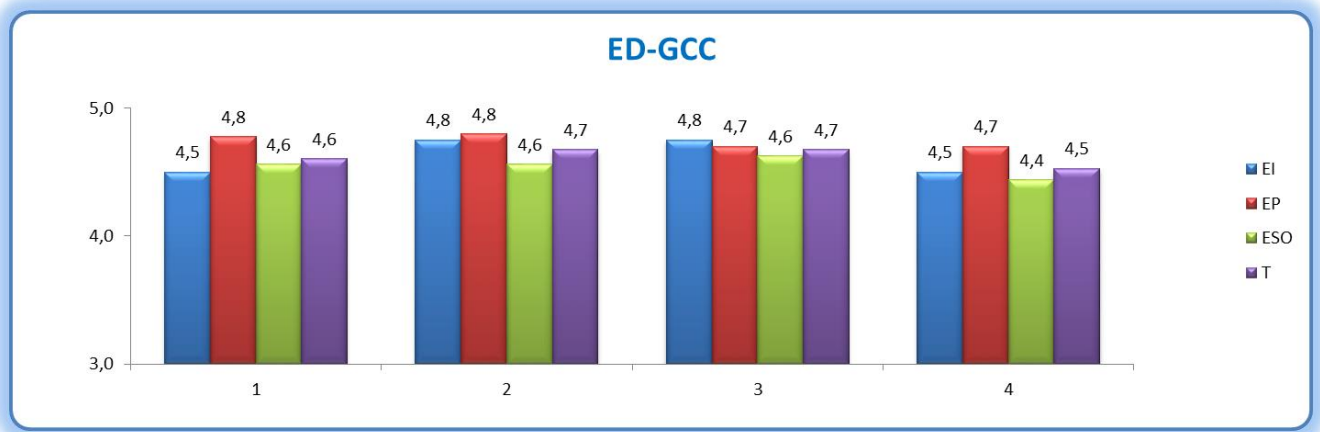
QUÉ DEBEMOS MEJORAR Y CÓMO:

- ✓ La información que viene de otras instituciones, a veces no llega a tiempo (EP).

PLAN DE REUNIONES DE LOS ÓRGANOS UNIPERSONALES Y COLEGIADOS DE GOBIERNO DEL CENTRO.

Equipo Directivo – Grupo Coordinador de Calidad

1. Implicación en el cumplimiento de los acuerdos fijados por los órganos colegiados
2. Atención a las demandas del claustro
3. Organización general del Centro
4. Relación con el claustro.

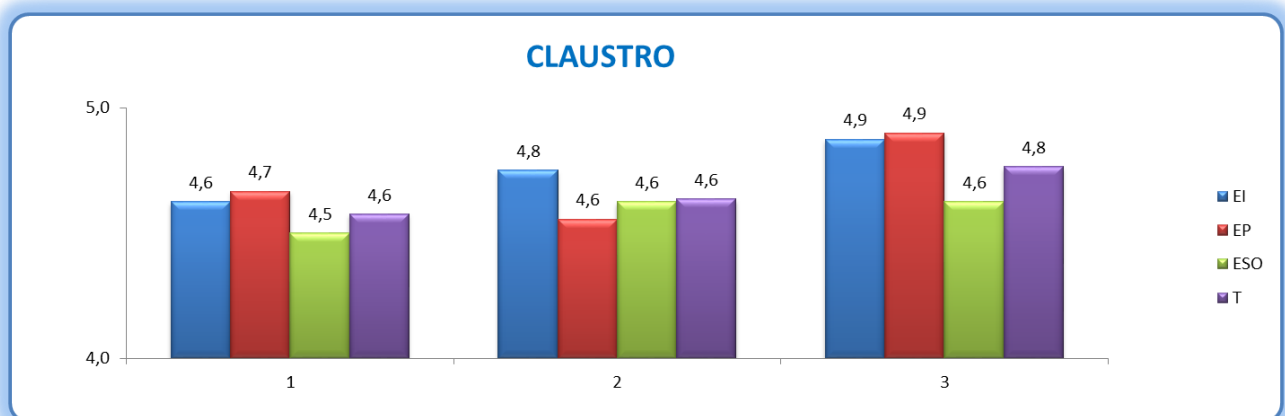


QUÉ DEBEMOS MEJORAR Y CÓMO:

- ✓ Mayor operatividad al funcionamiento interno del ED-GCC no sé si con una calendarización o con una reducción de miembros que hagan operativas las reuniones.
- ✓ Si se fijan fechas en claustro y todos los miembros del mismo están de acuerdo, no se deberían cambiar después, ya que sobre esas fechas se fijan otras actividades. Y antes de cambiarlas se debería contar con todos los afectados.
- ✓ Creo que funciona muy bien, y consiguen dar un equilibrio al centro que sin ellos difícilmente se conseguiría. Además es de destacar el ambiente de trabajo y cordialidad que existe entre todos ellos, aspecto este que siempre nos anima a todos a seguir esforzándonos más (ESO).

Claustro

1. Participación efectiva de sus miembros en su funcionamiento
2. Mecanismos para garantizar la coordinación vertical y horizontal de la programación docente
3. Grado de cumplimiento de las tareas que tiene asignadas



QUÉ DEBEMOS MEJORAR Y CÓMO:

- ✓ Mejorar la coordinación vertical y horizontal con planificación de trabajos concretos (ESO).
- ✓ Creo que es el momento de exponer aquellas ideas o inquietudes que nos afectan al colectivo. No todos lo hacen (EP).

Consejo Escolar

1. Existencia de cauces de comunicación entre sus miembros y sectores representados



QUÉ DEBEMOS MEJORAR Y CÓMO: ☒

ACTUACIONES EN RELACIÓN CON EL PROYECTO DEL PLAN DE AUTOPROTECCIÓN

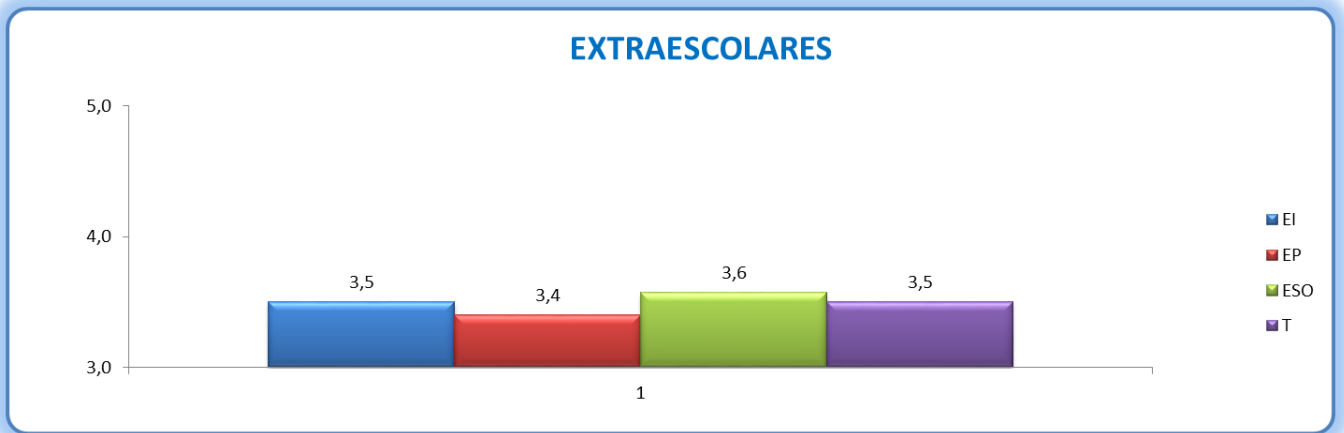
1. Conocimiento del Plan de Autoprotección.



QUÉ DEBEMOS MEJORAR Y CÓMO: ☒

EXTRAESCOLARES

1. Oferta de actividades extraescolares por el AMPA.



QUÉ DEBEMOS MEJORAR Y CÓMO:

- ✓ Más información sobre las actividades que se realizan, sobre todo quiénes son las personas que los van a impartir, ya que es lo que preguntan luego las familias (EP).
- ✓ Habría que ver la forma de crear una asociación de antiguos alumnos o algo así, para que tengan cabida en el centro. Sería una excelente manera de captar más niños para nuestro centro y seguramente llenaríamos un vacío que ahora mismo tenemos en ese aspecto. Esto nos generaría una gran publicidad y además podríamos organizar actos para promocionar dicha asociación (ESO).

PROCEDIMIENTO PARA REALIZAR LA EVALUACIÓN DEL PAC

1. Mecanismo para realizar la revisión del PAC

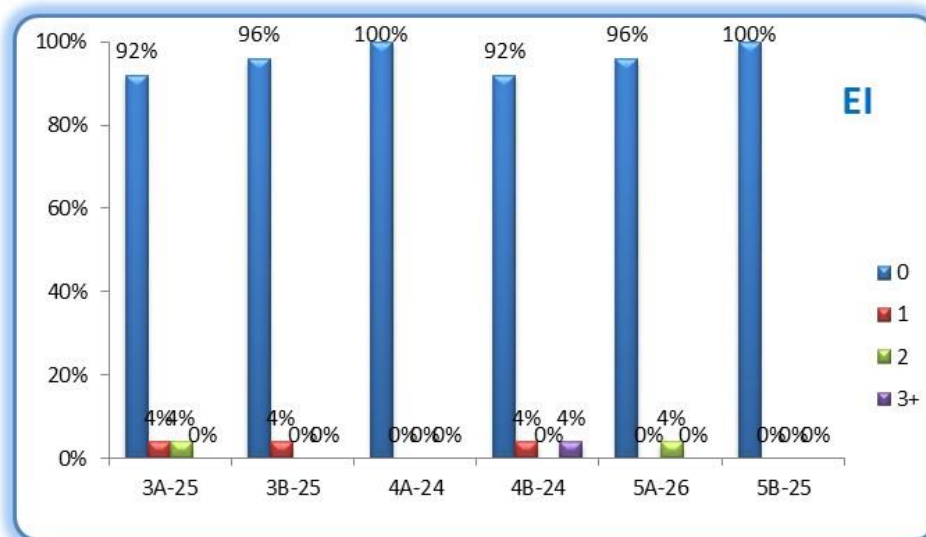


QUÉ DEBEMOS MEJORAR Y CÓMO:

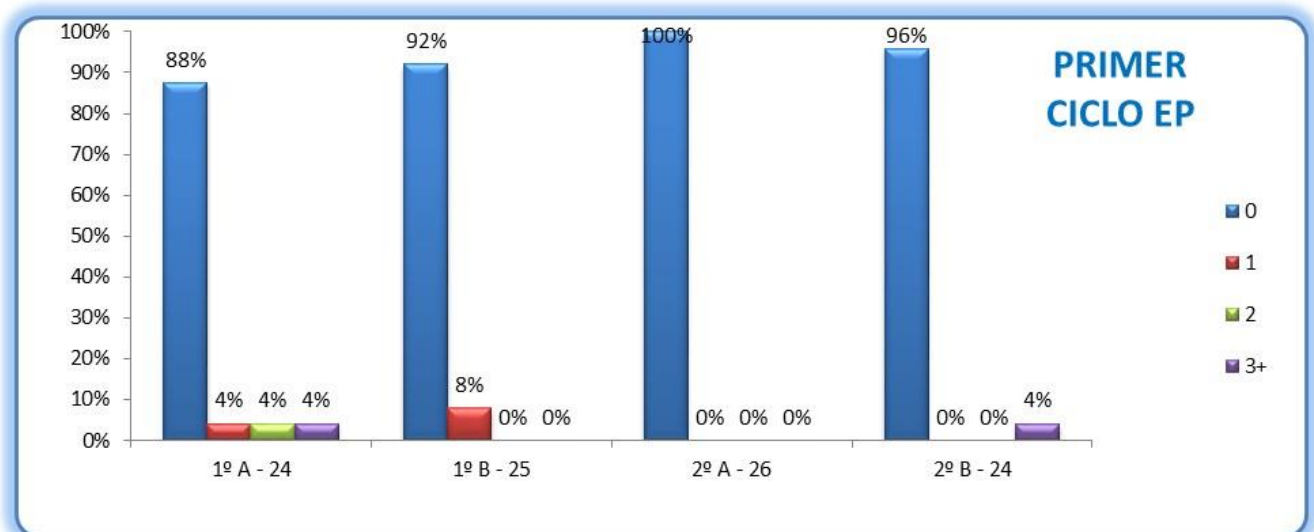
- ✓ Que todo el claustro participe en su revisión.

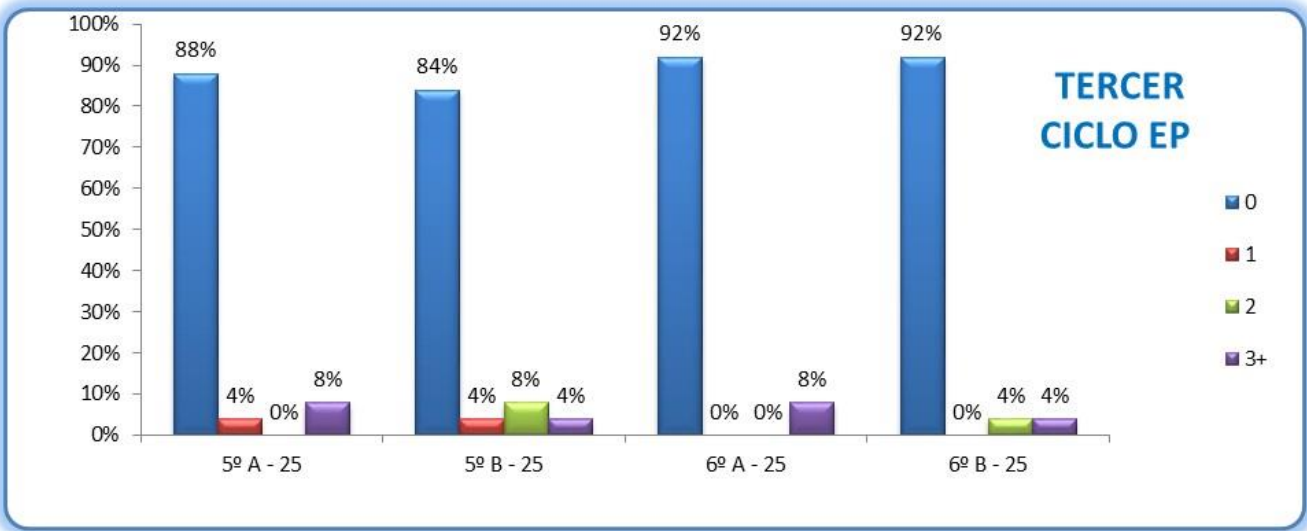
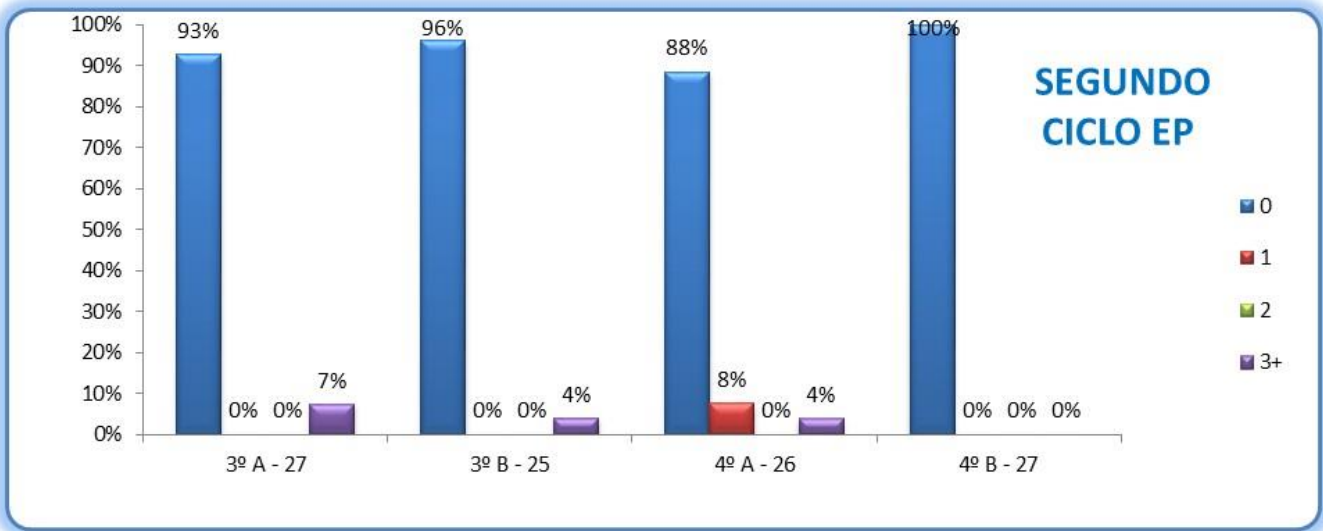
RESULTADOS ACADÉMICOS TERCER TRIMESTRE 2014/2015

EDUCACIÓN INFANTIL

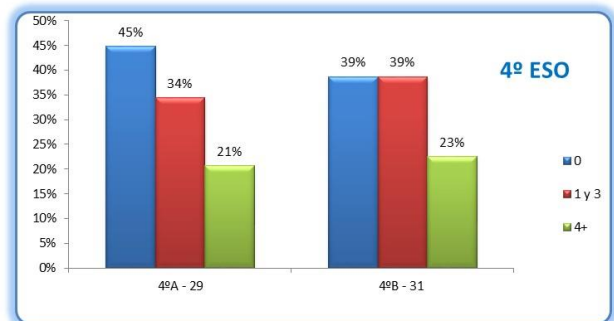
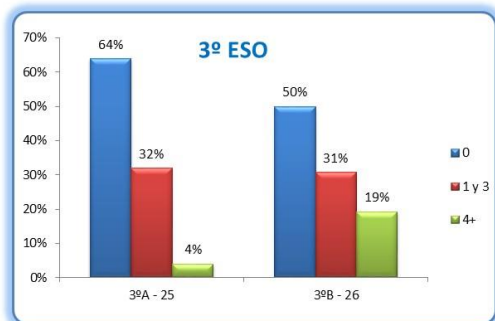
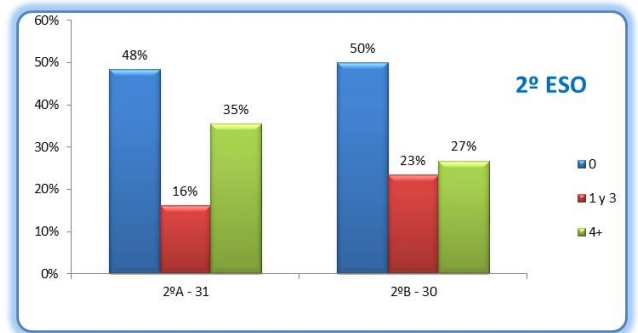
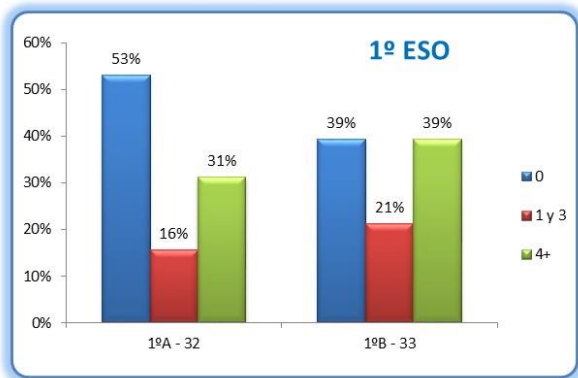


EDUCACIÓN PRIMARIA





ESO



INDICADORES PSM 14/15 PC.04 ACCIÓN DOCENTE

<u>EP</u>				1er Trim		2º Trim.		3er Trim		Anual	
		NC	ND	H	R	H	R	H	R	H	R
i9	% de alumnos/as de EP que promocionan sin áreas	65%	75%							89%	92%
i11	% de alumnos/as con deficiencias en Lengua en 2º, 4º y 6º EP	25%	15%	10%	6%	11%	6%	9%	4%		
i13	% de alumnos/as con deficiencias en Matemáticas en 2º, 4º y 6º EP	30%	20%	6%	5%	8%	4%	8%	3%		
i13b	% de alumnos/as con deficiencias en Inglés en 2º, 4º y 6º EP	15%	10%	NA	NA	NA	7%	NA	4%		
i15	% de alumnos/as con menos de tres deficiencias en EP	80%	90%	96%	95%	94%	95%	95%	96%		

Se observa una mejora en los resultados de todos los indicadores del PC.04 en EP. Es necesario adaptar los niveles conformes y deseados de estos indicadores.

<u>ESO</u>				1er Trim		2º Trim.		3er Trim		Anual	
		NC	ND	H	R	H	R	H*	R*	H*	R*
i10	% de alumnos/as de ESO que promocionan sin áreas	55%	65%							54%	50%
i12	% de alumnos/as con deficiencias en Lengua en ESO	30%	20%	29%	38%	33%	34%	18%	22%		
i14	% de alumnos/as con deficiencias en Matemáticas en ESO	50%	40%	40%	48%	44%	50%	36%	31%		
i14b	% de alumnos/as con deficiencias en Inglés en ESO			NA	NA	NA	40%	NA	35%		
i16	% de alumnos/as con menos de cuatro deficiencias en ESO	65%	75%	73%	68%	66%	62%	75%	77%		

*Resultados parciales a la espera de la evaluación extraordinaria de septiembre. El histórico marcado con un asterisco corresponde al valor registrado en junio de 2014.