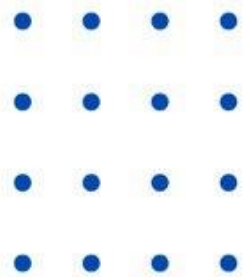




RELIGIOSAS FILIPENSES



# TERCERA REVISIÓN PAC 2022/2023



[colegio@loretoantequera.net](mailto:colegio@loretoantequera.net)





## CONCRECIÓN DE LOS OBJETIVOS GENERALES DEL CENTRO

Objetivos generales: Grado de consecución, interés...

### 1. Educar en la igualdad, el respeto y la tolerancia.

Asumimos los objetivos de coeducación, como una máxima que guía nuestro sentir y nuestro proceder diario.

### 2. Avanzar en el conocimiento y aplicación de las nuevas tecnologías en el aula.

Este curso se priorizará la formación en nuevas tecnologías aplicadas a la práctica diaria del aula.

### 3. Aprender mecanismos de ayuda en la gestión de las emociones del alumnado.

Cada vez con más frecuencia asistimos a alumnos/as con crisis de ansiedad y similares. Se hace necesario, por tanto, que el profesorado cuente con formación en la gestión emocional para atender en una primera instancia al alumnado que lo precise.

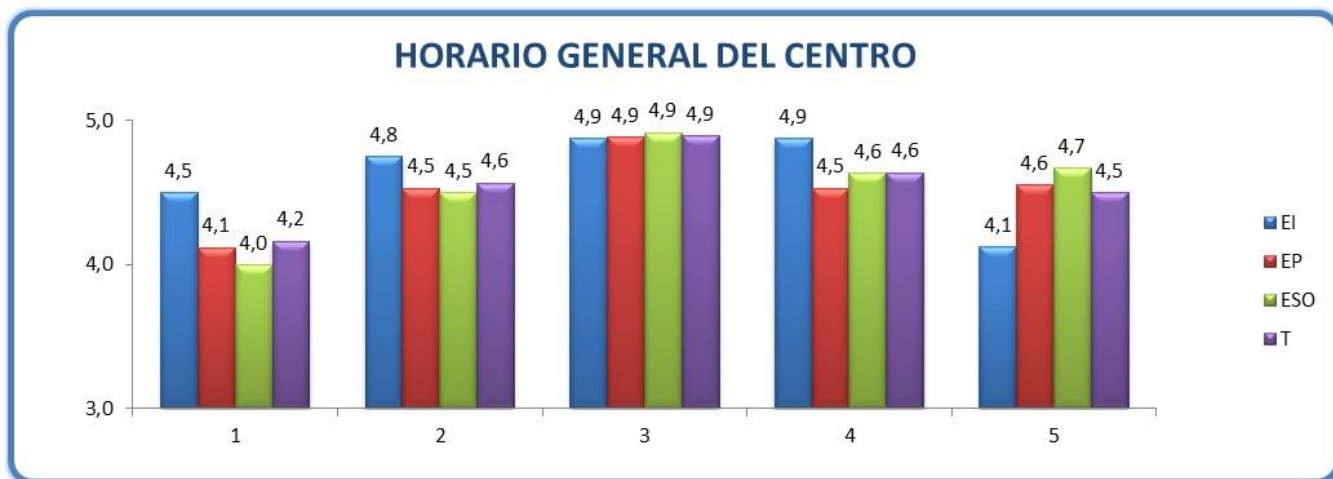


## QUÉ DEBEMOS MEJORAR Y CÓMO:

- ✓ Cada día estamos más concienciados/as de la importancia del estado emocional de nuestro alumnado. Se ha trabajado con constancia durante este curso y se han consiguiendo grandes logros. Hay que seguir en la misma línea de intervención para el próximo curso.
- ✓ Se necesitan cursos y talleres prácticos, en los que el profesorado adquiera herramientas reales para poder gestionar las emociones del alumnado en tiempo real.
- ✓ Aunque el profesorado hemos recibido alguna formación sobre la gestión de las emociones del alumnado, me parece insuficiente. Nos enfrentamos, al menos en la etapa de Secundaria, a unos alumnos y alumnas cada vez más débiles, con más inestabilidad emocional y con menos capacidad para plantarle cara a las exigencias y modelos de este mundo tan superficial.

## HORARIO GENERAL DEL CENTRO

1. Puntualidad de los alumnos/as a la entrada en el Centro
2. Puntualidad del profesorado en los cambios de clase
3. Puntualidad del profesorado a la entrada en el Centro
4. Puntualidad del profesorado en la vigilancia de recreos.
5. Día de reuniones: adecuado, suficiente, aprovechado...



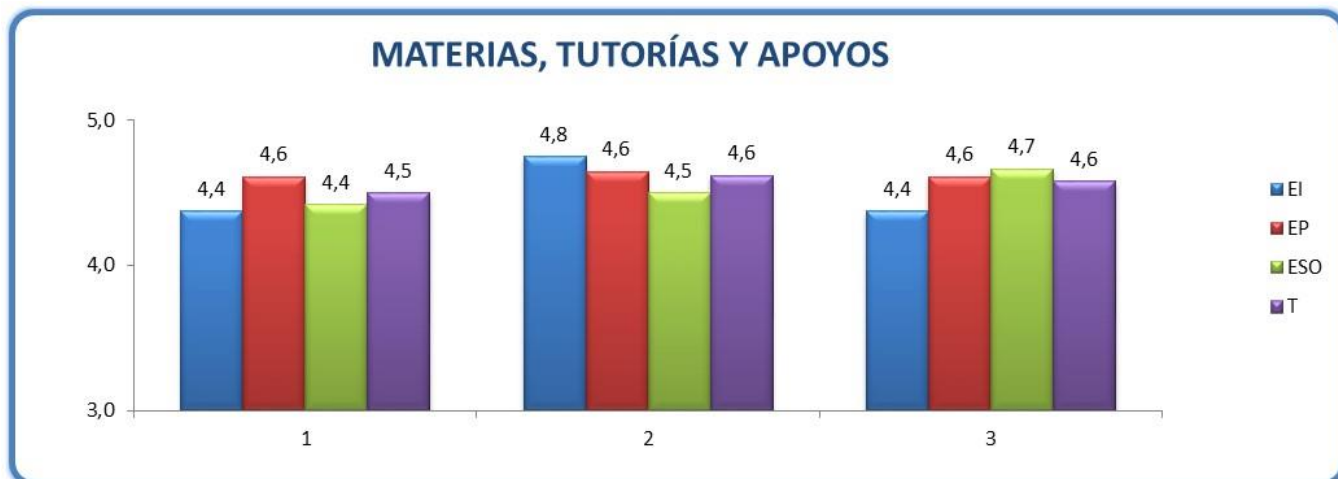
## QUÉ DEBEMOS MEJORAR Y CÓMO:

- ✓ Hay semanas que por las circunstancias se trabajan más horas: verbenas, bailes, conciertos... y hay otras en las que los miércoles hay menos reuniones, podría ser una buena idea salir antes y así compensar un poco.
- ✓ Es difícil mantener la puntualidad, sobre todo en los cursos que por problemas de convivencia y disciplina, hay que esperar al profesor entrante para ir al aula que corresponde en la siguiente hora. Considero que hay alumnos solos en esos intervalos de tiempo.
- ✓ Muchas reuniones se pueden hacer on line, creo que las reuniones serían mucho más productivas si se hacen de forma telemática y así liberar un poco al profesorado de venir algunos miércoles por la tarde. Hay semanas en las que muchos hemos venido prácticamente todas las tardes de la semana.

## PROGRAMACIÓN DE LAS DIFERENTES ACTIVIDADES DOCENTES DEL CENTRO

### Materias, tutoría y apoyos

1. Funcionamiento de las tutorías, en general.
2. Funcionamiento de las clases, en general.
3. Funcionamiento de los apoyos, en general.

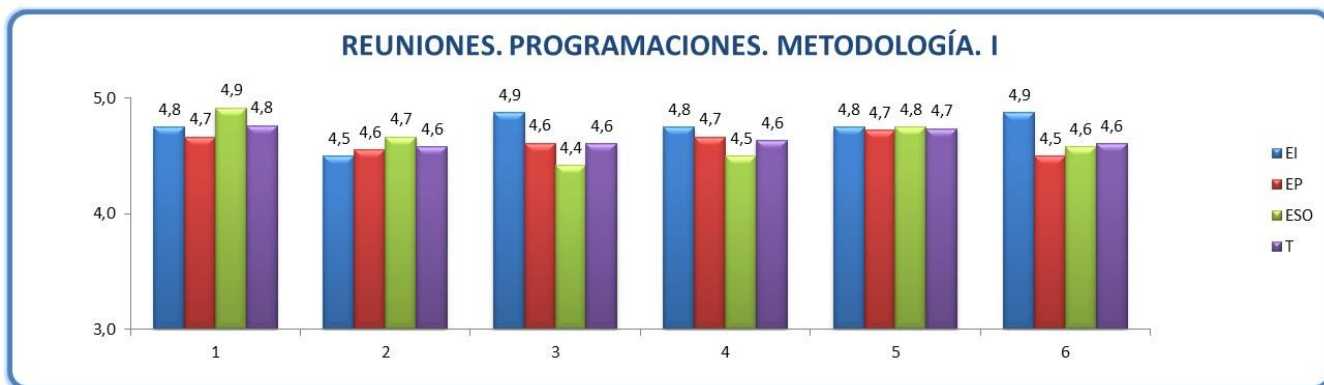


### QUÉ DEBEMOS MEJORAR Y CÓMO:

- ✓ Los apoyos o refuerzos tendrían que respetarse por el bien del alumnado, excepto en el caso de tener que hacer una sustitución.
- ✓ Si pretendemos sacar el máximo partido a los apoyos en ESO, para lo cual es necesario una distribución coherente de los mismos, donde los profesores con más horas de apoyo puedan coincidir en esas horas dedicadas a esta tarea con las materias en las que los alumnos y alumnas presentan las dificultades, deberían aquellos, los apoyos, ser el punto de partida en la elaboración de horarios.

## Reuniones (Equipos / Departamentos). Programaciones. Metodología

1. Reuniones periódicas
2. Plan de trabajo previo: sabemos qué se va a tratar en la reunión...
3. Actuación coordinada y respeto a los acuerdos
4. Reflexión sobre la marcha de las programaciones
5. Modificación de las programaciones cuando es necesario
6. Trabajo en equipo para la programación docente



1. Seguimiento y revisión de la programación
2. Unificación de criterios para la evaluación
3. Análisis y valoración de los resultados escolares
4. Propuestas de mejora ante las dificultades detectadas
5. Coherencia de la metodología con el contenido científico de cada materia
6. Empleo de recursos que faciliten el aprendizaje

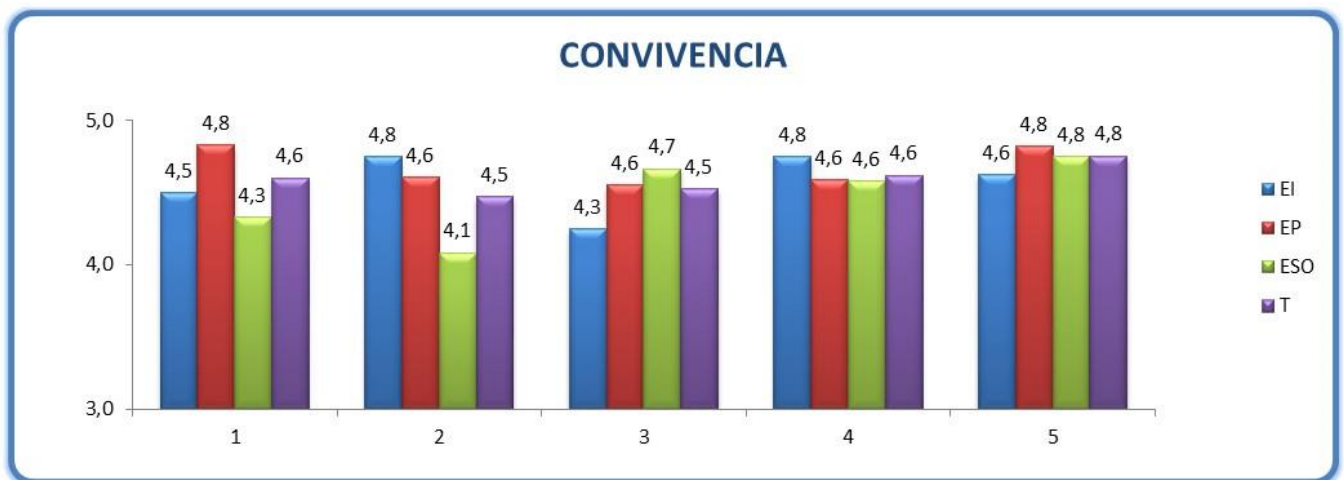


### QUÉ DEBEMOS MEJORAR Y CÓMO:

- ✓ A veces, en algunas reuniones, no todo el profesorado está pendiente de lo que se está tratando. Esta falta de atención lleva a la desinformación y a cierto funcionamiento irregular o inadecuado. Por otra parte, es importante que se discutan los temas que provoquen cierta controversia cuando estos se plantean.

## Convivencia

1. Relaciones entre la comunidad educativa
2. Normas de convivencia (aplicación, adecuación, eficacia...)
3. Impresión sobre el estado de la convivencia (disciplina)
4. Colaboración con las familias de los alumnos/as
5. Colaboración y participación con el AMPA

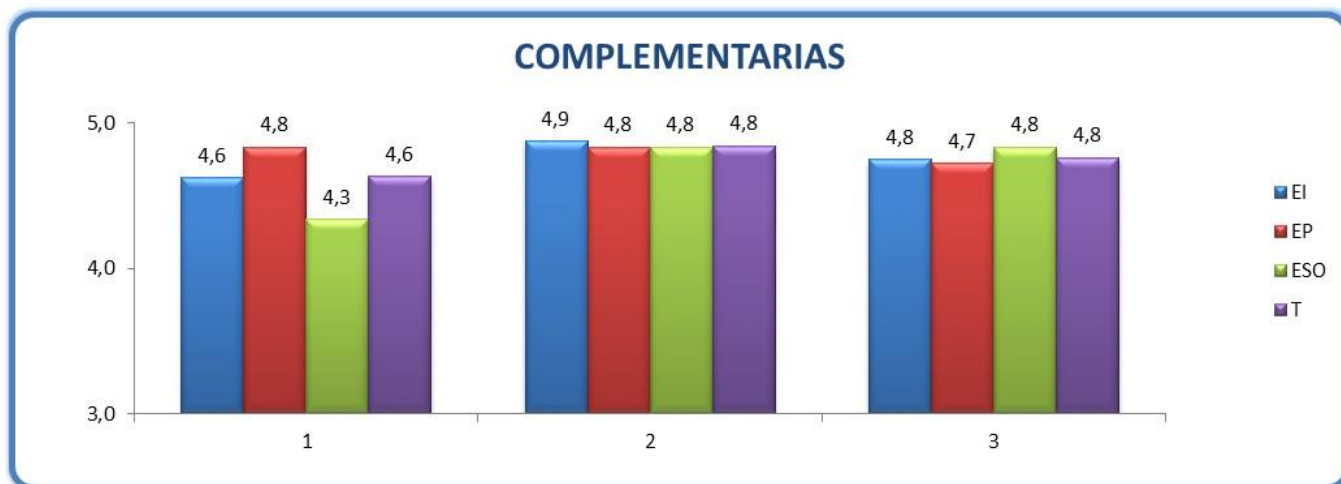


### QUÉ DEBEMOS MEJORAR Y CÓMO:

- ✓ Ante la situación convivencia de algunos cursos, se debería plantear nuevas estrategias para evitar que soslayan.
- ✓ El clima de convivencia de algunas aulas es mejorable

## PROGRAMACIÓN DE LAS ACTIVIDADES COMPLEMENTARIAS

1. Desarrollo de las actividades programadas
2. Grado de implicación de la comunidad educativa
3. Atención, en su caso, al alumnado no participante

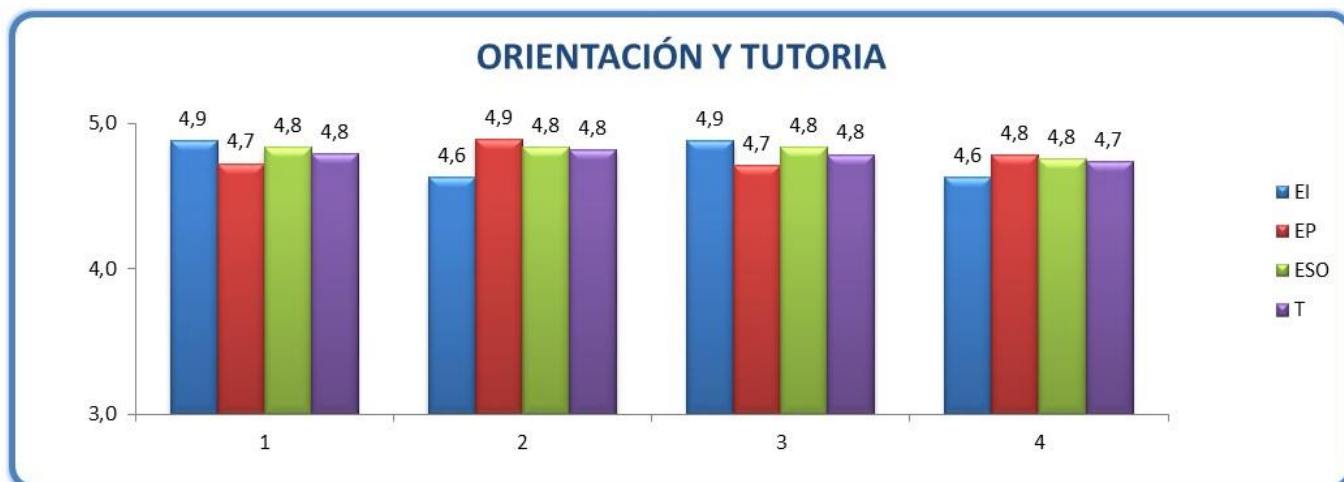


### QUÉ DEBEMOS MEJORAR Y CÓMO:

- ✓ Propongo que las actividades complementarias se decidan desde el equipo docente, así como las fechas de realización de las mismas, para que no haya problemas con el número de profesoras y profesoras que pueden asistir a las mismas.
- ✓ Pedir opinión al profesorado de etapa si hay o no problemas para la realización de las actividades.
- ✓ La implicación no está solamente en ir o no a la actividad, sino de estar pendiente a todos los niveles de las necesidades del alumnado.
- ✓ Como he apuntado en el apartado "Reuniones...", es necesario que se discutan las propuestas y se llegue a un consenso sobre las actividades a realizar para evitar situaciones estresantes.

## PROGRAMACIÓN DE LAS ACTIVIDADES DE ORIENTACIÓN Y DE ACCIÓN TUTORIAL

1. Atención a padres: información sobre evaluación y demás aspectos...
2. Horario de tutoría
3. Atención a los alumnos con NEE
4. Cumplimiento del PAT



### QUÉ DEBEMOS MEJORAR Y CÓMO:

- ✓ No sé si es muy disparatada mi observación, pero creo que, dada la escasa carga horaria de la Orientación, no se debería dedicar tanto tiempo a la orientación vocacional en 4º de ESO o, dicho de otra manera, que el tiempo que se le dedique a dicha labor sea proporcional al que se precisa en general. Además, se pierden horas de clase, de manera que cada hora falta en el aula un puñado de alumnos/as y así hasta que todos reciban su información. Si es muy disparatada la propuesta y ello tiene que ser así sí o sí, se podría barajar la posibilidad de que se informe a los chicos/as los miércoles por la tarde.



## PROGRAMACIÓN DE LAS ACTIVIDADES DE FORMACIÓN DEL PROFESORADO

### 1. Interés por la formación permanente



#### QUÉ DEBEMOS MEJORAR Y CÓMO:

- ✓ Formación relacionada con actividades de PAT, especialmente dirigidas hacia la salud emocional y mental de nuestro alumnado.
- ✓ Como ya he apuntado anteriormente, habrá que seguir con el tema de la formación en materia de gestión de emociones.

## PREVISIÓN DE CONVENIOS Y ACUERDOS DE COLABORACIÓN CON OTRAS INSTITUCIONES

1. El nivel de participación del centro en actividades organizadas por el Ayuntamiento
2. Colaboración del centro con empresas de la localidad

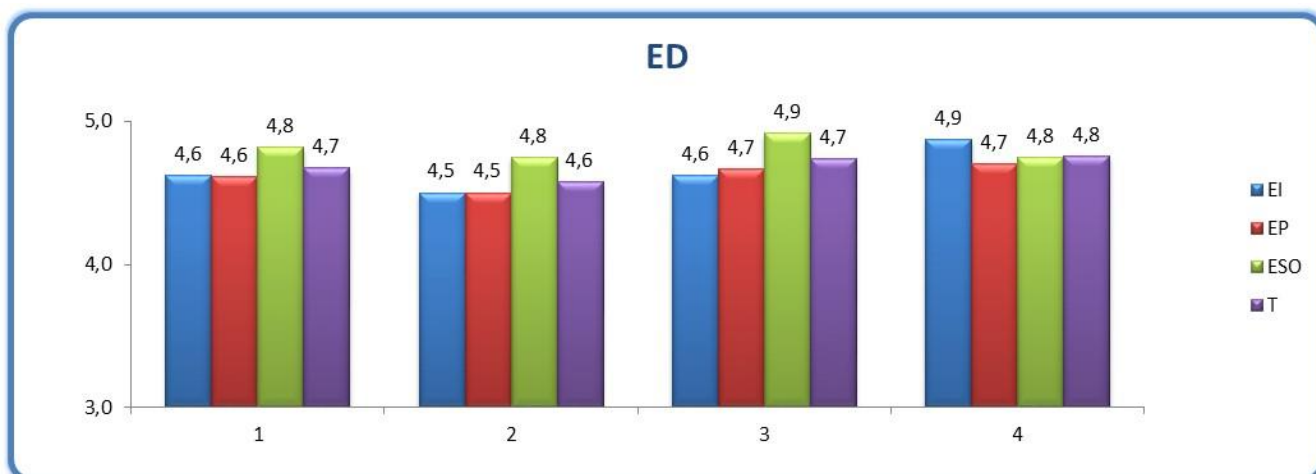


QUÉ DEBEMOS MEJORAR Y CÓMO: ☒

## PLAN DE REUNIONES DE LOS ÓRGANOS UNIPERSONALES Y COLEGIADOS DE GOBIERNO DEL CENTRO.

### Equipo Directivo

1. Implicación en el cumplimiento de los acuerdos fijados por los órganos colegiados
2. Atención a las demandas del claustro
3. Organización general del Centro
4. Relación con el claustro.



QUÉ DEBEMOS MEJORAR Y CÓMO:

- ✓ A veces las respuestas son demasiado lentas.

## Claustro

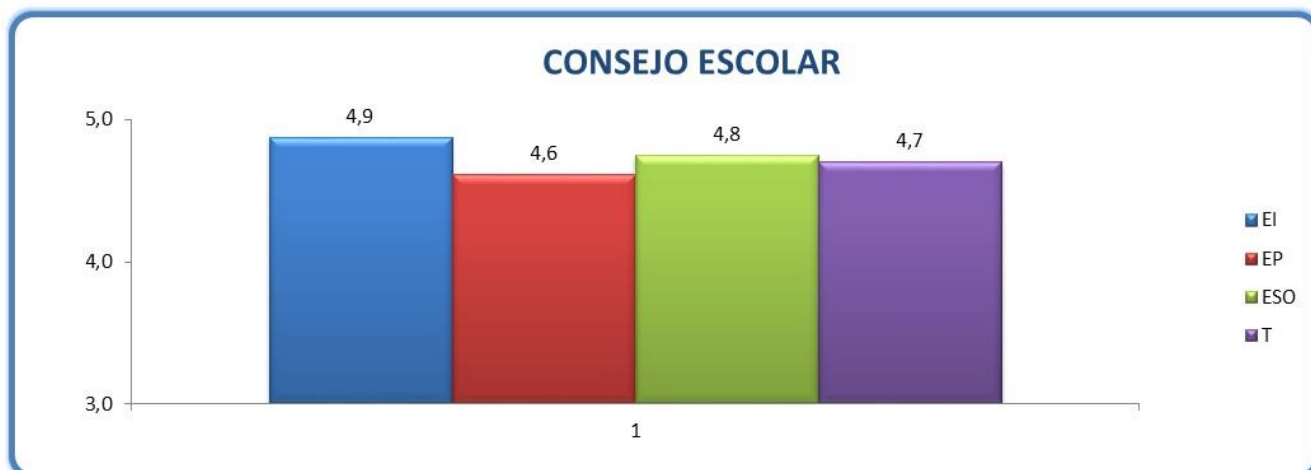
1. Participación efectiva de sus miembros en su funcionamiento
2. Mecanismos para garantizar la coordinación vertical y horizontal de la programación docente
3. Grado de cumplimiento de las tareas que tiene asignadas



QUÉ DEBEMOS MEJORAR Y CÓMO: ☒

## Consejo Escolar

1. Existencia de cauces de comunicación entre sus miembros y sectores representados



QUÉ DEBEMOS MEJORAR Y CÓMO: ☒

## ACTUACIONES EN RELACIÓN CON EL PROYECTO DEL PLAN DE AUTOPROTECCIÓN.

### 1. Conocimiento del Plan de Autoprotección.



QUÉ DEBEMOS MEJORAR Y CÓMO: ☒

## PROCEDIMIENTO PARA REALIZAR LA EVALUACIÓN DEL PAC

### 1. Mecanismo para realizar la revisión del PAC



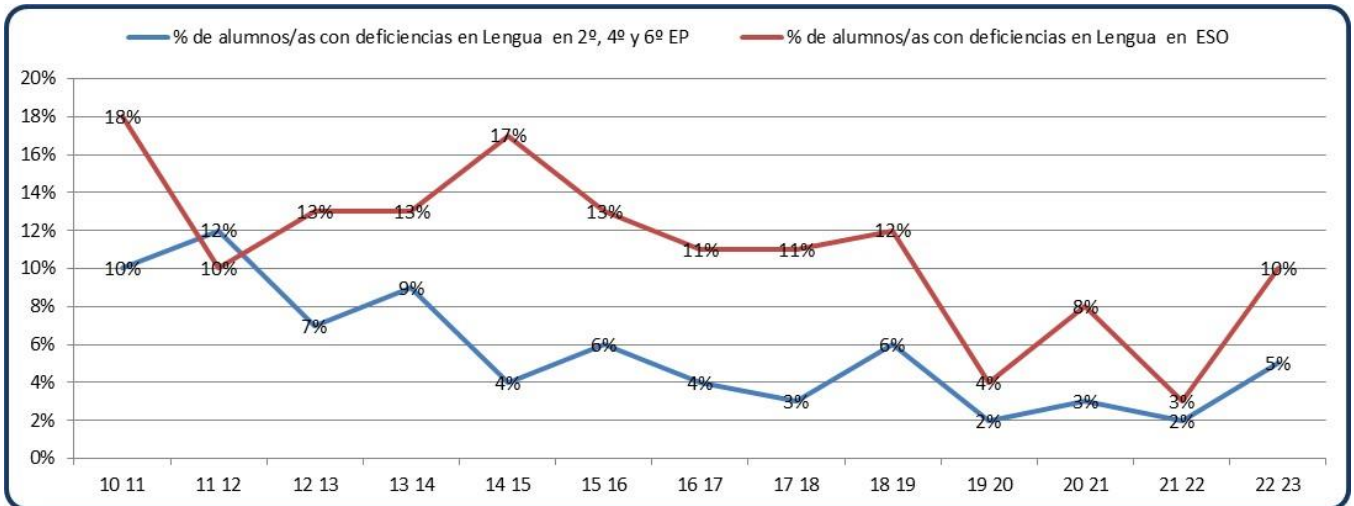
QUÉ DEBEMOS MEJORAR Y CÓMO: ☒



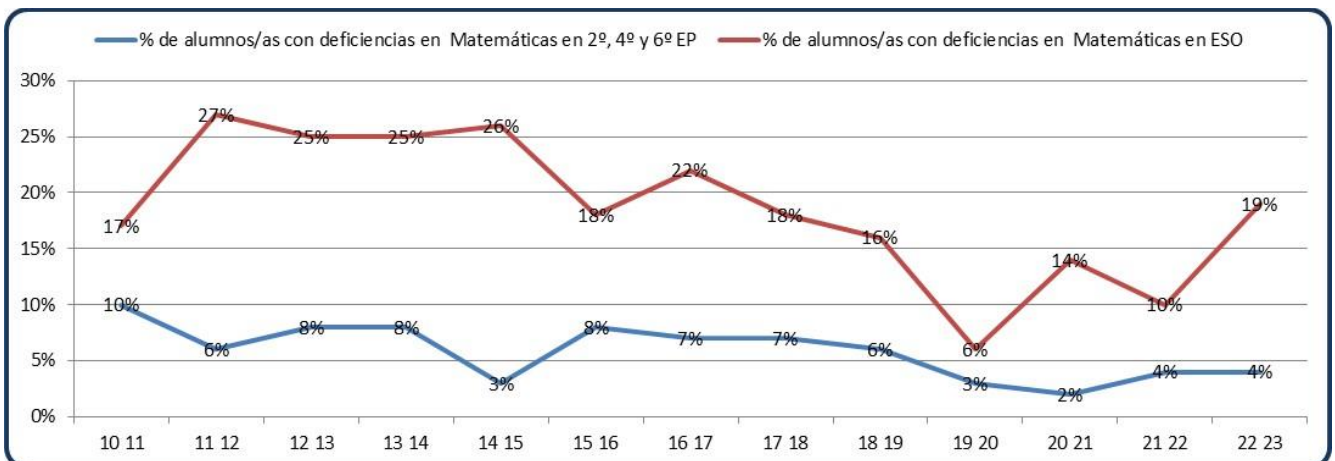
# INDICADORES PSM 22/23

## PC.04 ACCIÓN DOCENTE

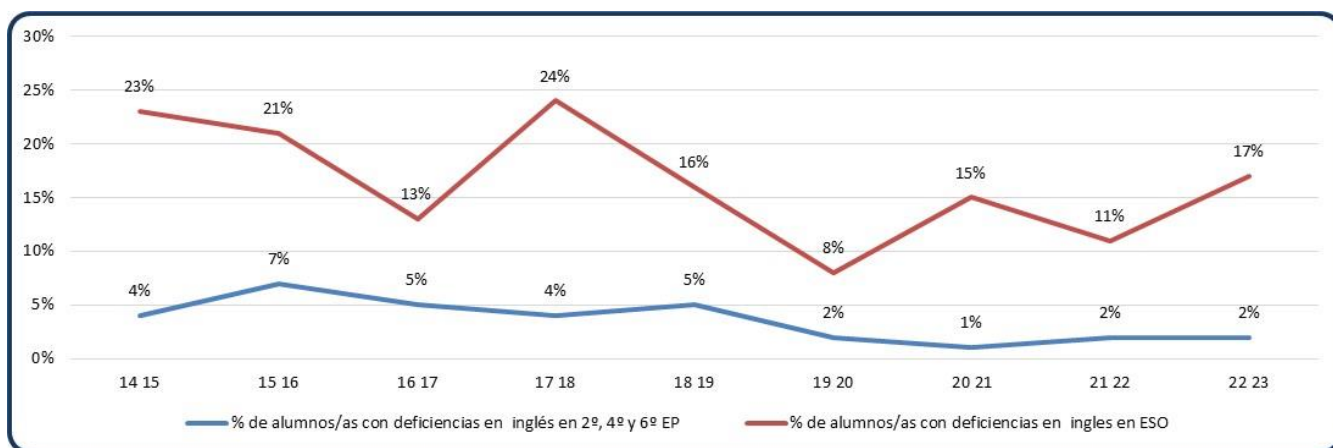
		NC	ND	H	R
i11	% de alumnos/as con deficiencias en Lengua en 2º, 4º y 6º EP	15%	10%	2%	5%
i12	% de alumnos/as con deficiencias en Lengua en ESO	30%	20%	3%	10%



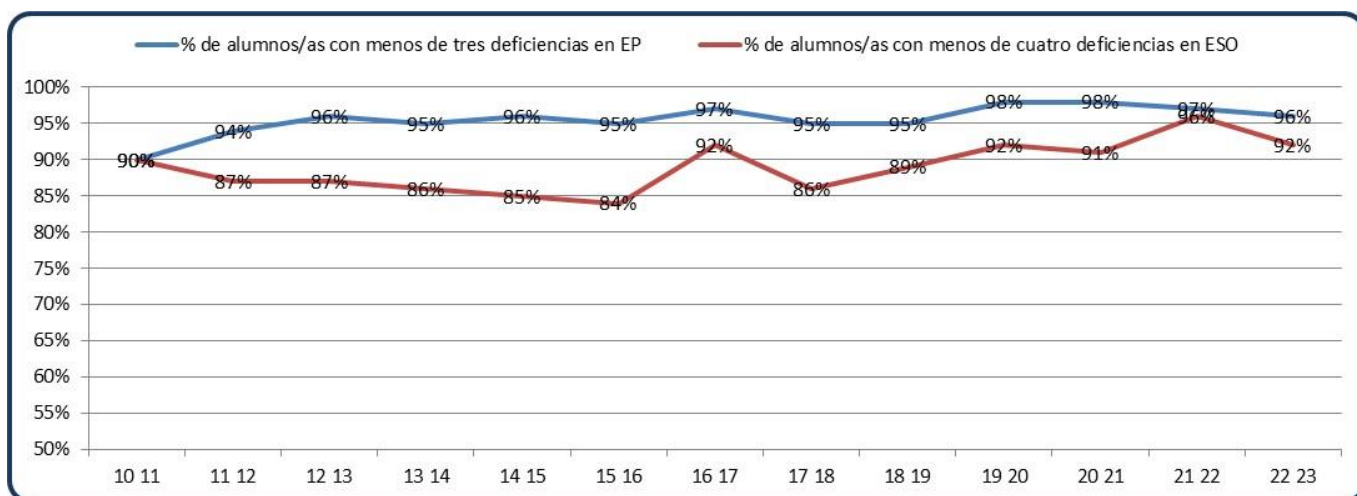
		NC	ND	H	R
i13	% de alumnos/as con deficiencias en Matemáticas en 2º, 4º y 6º EP	20%	10%	4%	4%
i14	% de alumnos/as con deficiencias en Matemáticas en ESO	40%	30%	10%	19%



		NC	ND	H	R
i15	% de alumnos/as con deficiencias en Inglés en 2º, 4º y 6º EP	10%	05%	2%	2%
i16	% de alumnos/as con deficiencias en Inglés en ESO	30%	20%	11%	17%

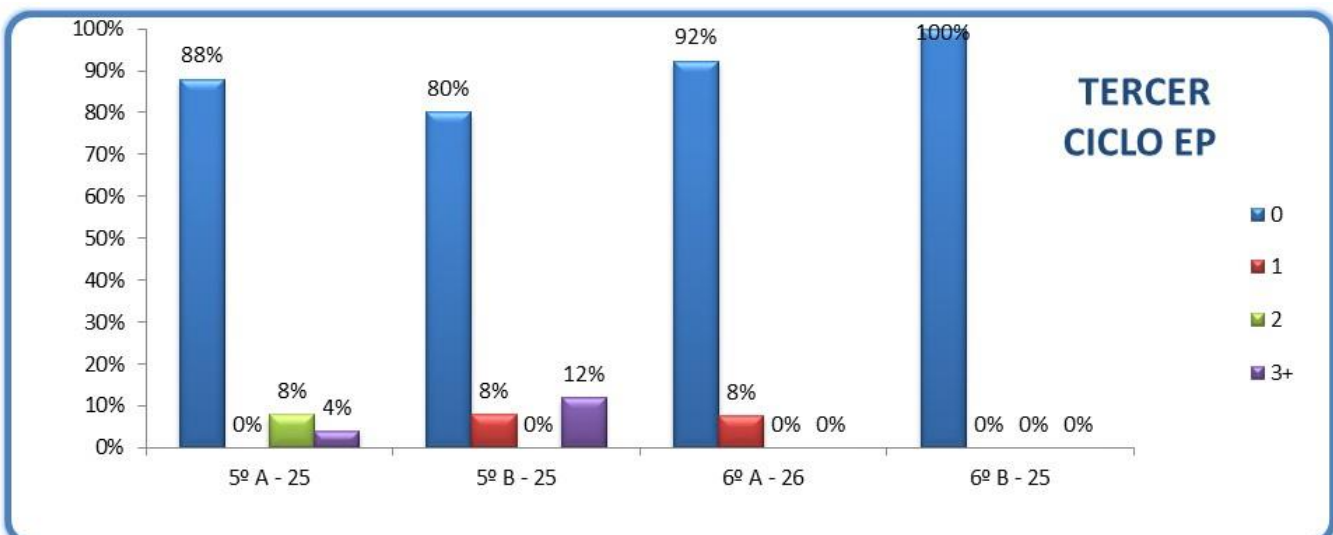
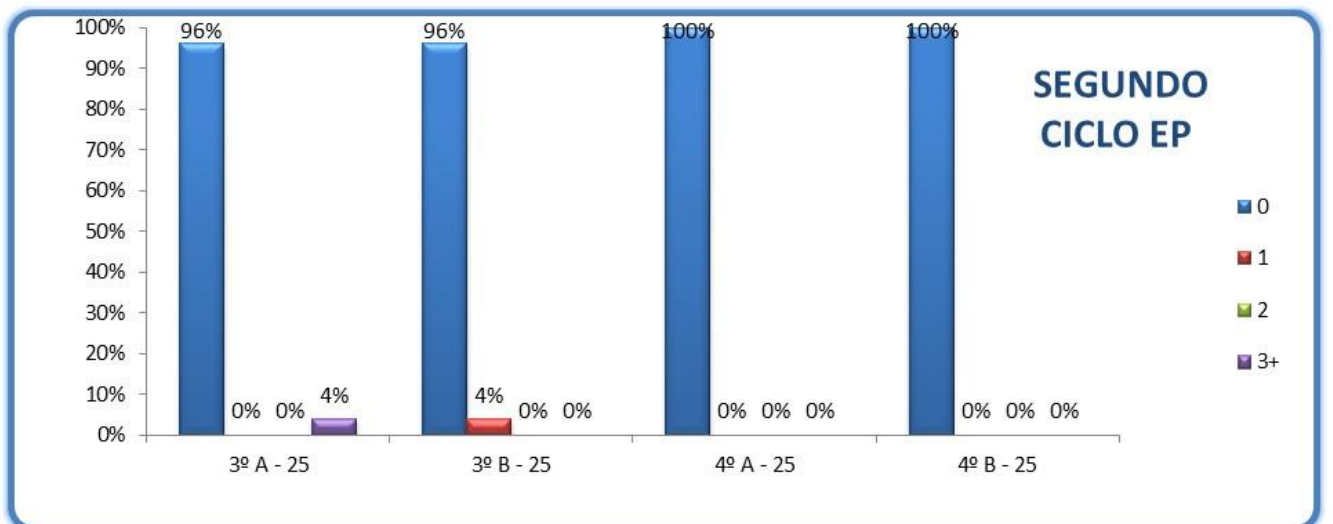
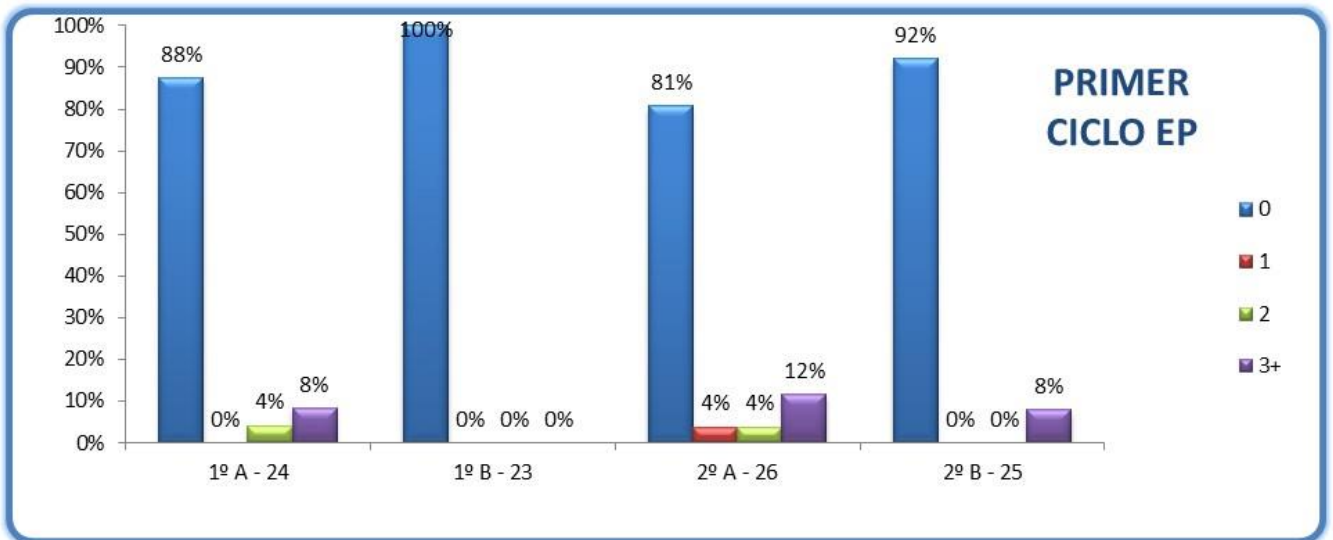


		NC	ND	H	R
i17	% de alumnos/as con menos de tres deficiencias en EP	85%	95%	96%	96%
i18	% de alumnos/as con menos de cuatro deficiencias en ESO	85%	80%	88%	84%

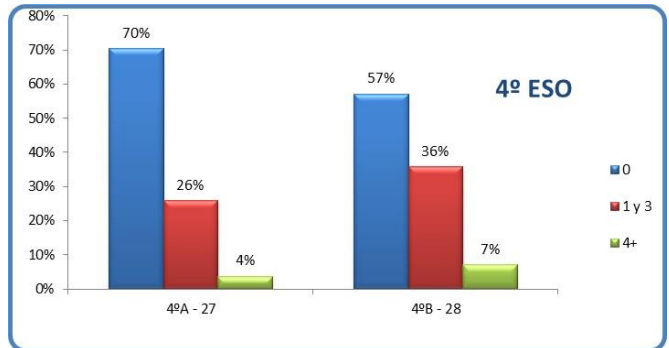
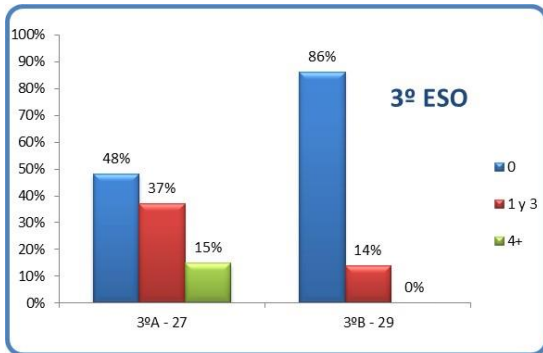
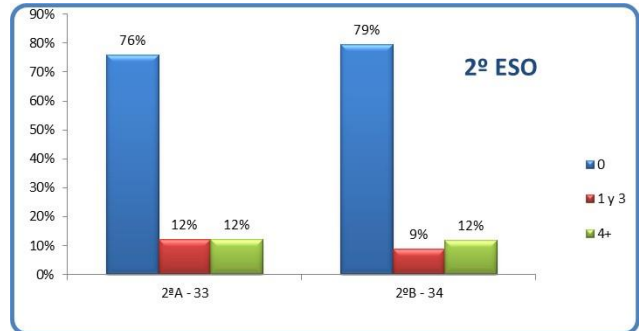
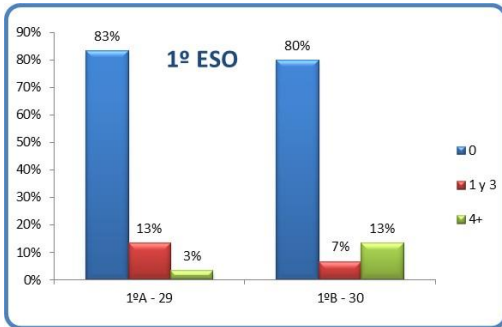


# RESULTADOS ACADÉMICOS TERCER TRIMESTRE 2022/2023

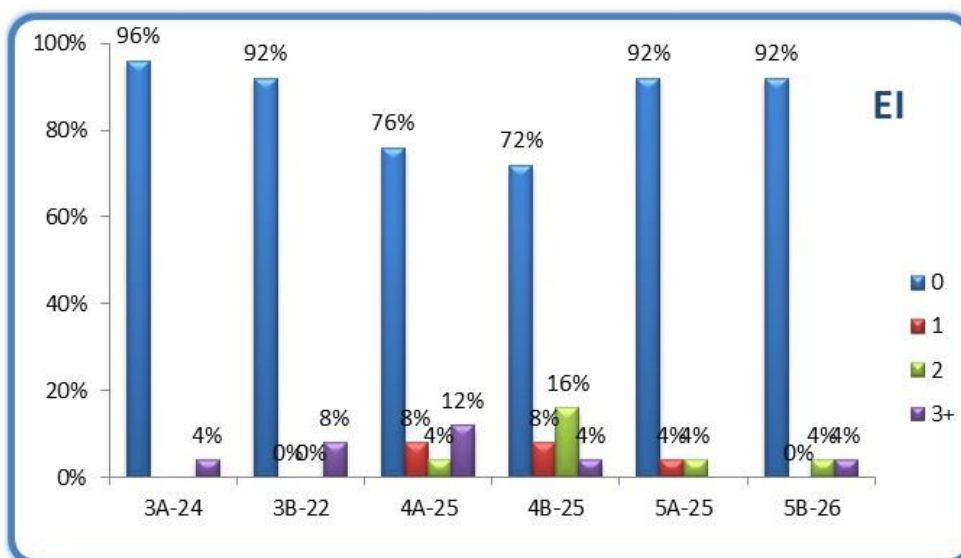
## EDUCACIÓN PRIMARIA



## ESO



## EDUCACIÓN INFANTIL



TERCERA