

20/21

RELIGIOSAS FILIPINENSES

Tercera revisión PAC

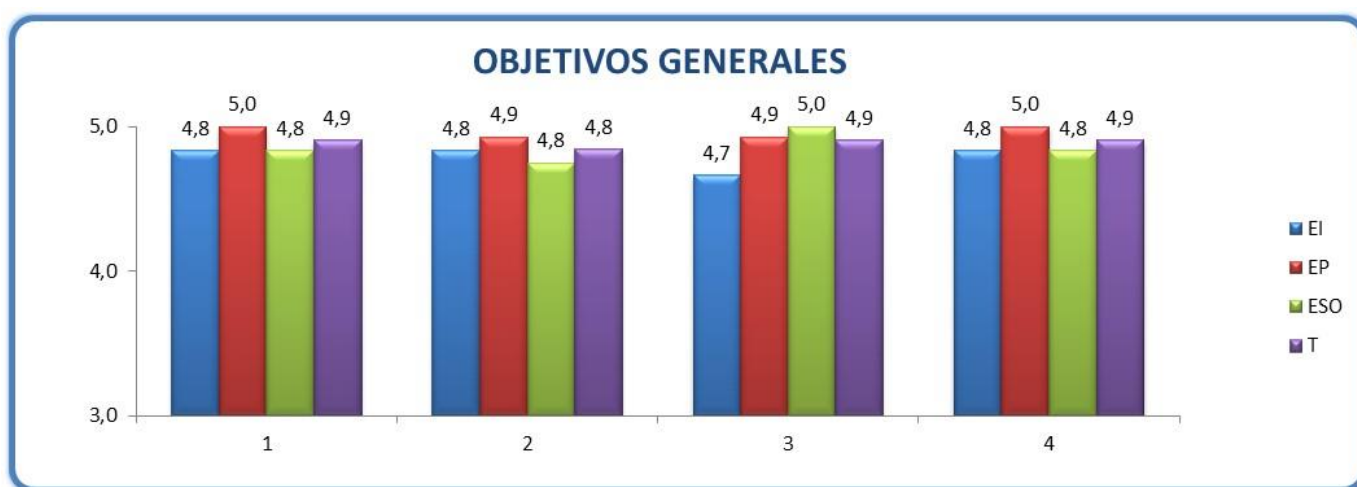
SIEMPRE CERCA

COLEGIO NUESTRA SEÑORA DE LORETO

CONCRECIÓN DE LOS OBJETIVOS GENERALES DEL CENTRO

Objetivos generales: Grado de consecución, interés...

1. Preservar la salud física y emocional de alumnado, familias y profesorado. Pretendemos que la comunidad educativa se sienta protegida y arropada por nuestra escuela, para minimizar el sufrimiento que ha provocado y está provocando la crisis sanitaria y social que estamos viviendo.
2. Evitar que se perjudique la formación de nuestro alumnado.
3. Educar en la igualdad, el respeto y la tolerancia.
4. Todos estos objetivos bajo el lema "Siempre cerca". En un momento en el que la distancia física es la mejor opción para preservar nuestra salud, entendemos que hay que estar más cerca, si cabe, de nuestros alumnos y alumnas y sus familias.

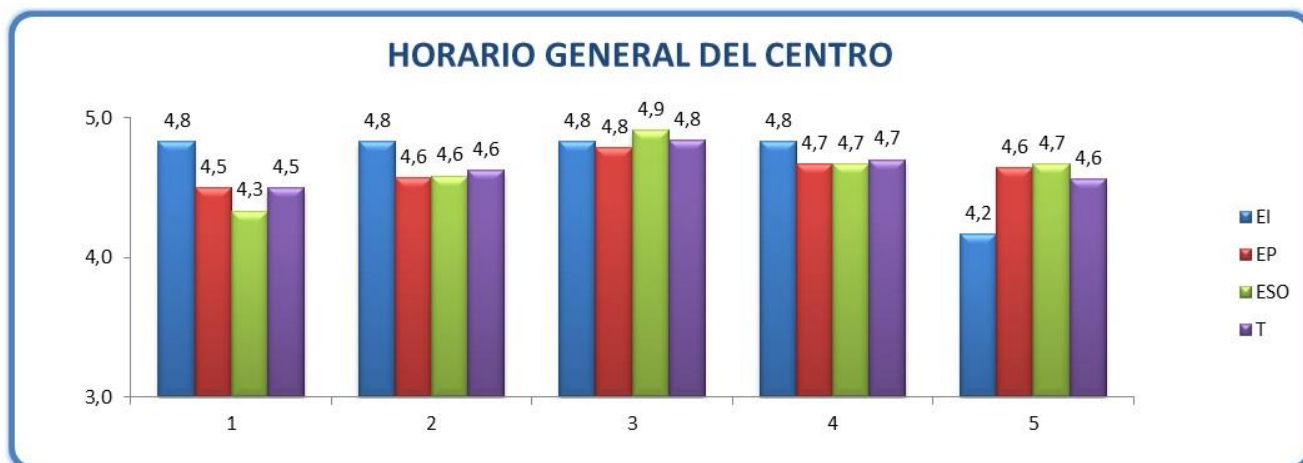


QUÉ DEBEMOS MEJORAR Y CÓMO:

- ✓ No bajar la guardia para el curso que viene y mantener algunos hábitos que ya ha adquirido el alumnado con motivo de la pandemia, hábitos como el orden al subir y bajar al recreo, al salir o al ir a educación física.

HORARIO GENERAL DEL CENTRO

1. Puntualidad de los alumnos/as a la entrada en el Centro
2. Puntualidad del profesorado en los cambios de clase
3. Puntualidad del profesorado a la entrada en el Centro
4. Puntualidad del profesorado en la vigilancia de recreos.
5. Día de reuniones: adecuado, suficiente, aprovechado...



QUÉ DEBEMOS MEJORAR Y CÓMO:

- ✓ El horario en diferentes tramos de tiempo evita aglomeraciones en el acceso al centro, así como, el acceso por diferentes puertas.
- ✓ Intentar que las reuniones sean las necesarias, pero no más de las necesarias y eficaces.
- ✓ En cuanto al cómo propongo que se alternen reuniones presenciales con reuniones *online*, ya que las reuniones virtuales, hemos podido comprobar a lo largo del año que también son muy eficaces.

PROGRAMACIÓN DE LAS DIFERENTES ACTIVIDADES DOCENTES DEL CENTRO

Materias, tutoría y apoyos

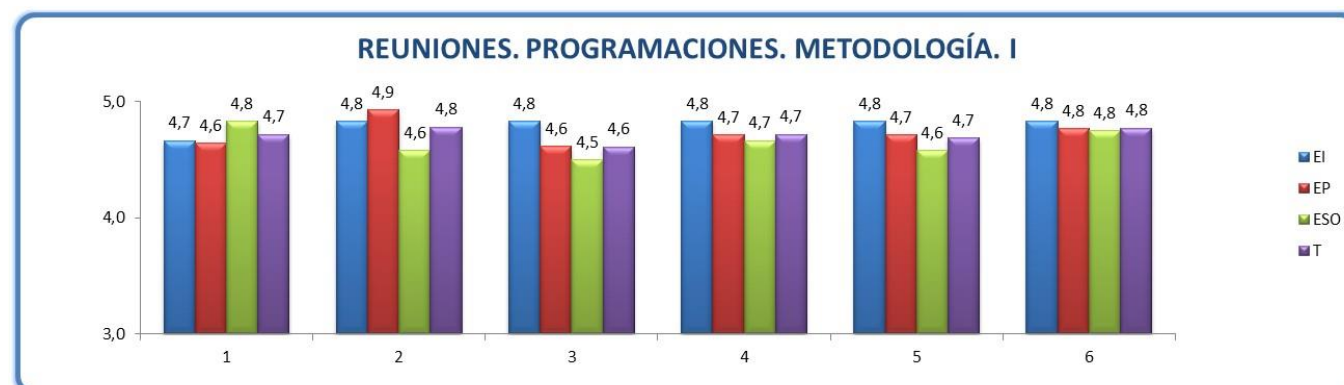
1. Funcionamiento de las tutorías, en general.
2. Funcionamiento de las clases, en general.
3. Funcionamiento de los apoyos, en general.



QUÉ DEBEMOS MEJORAR Y CÓMO:

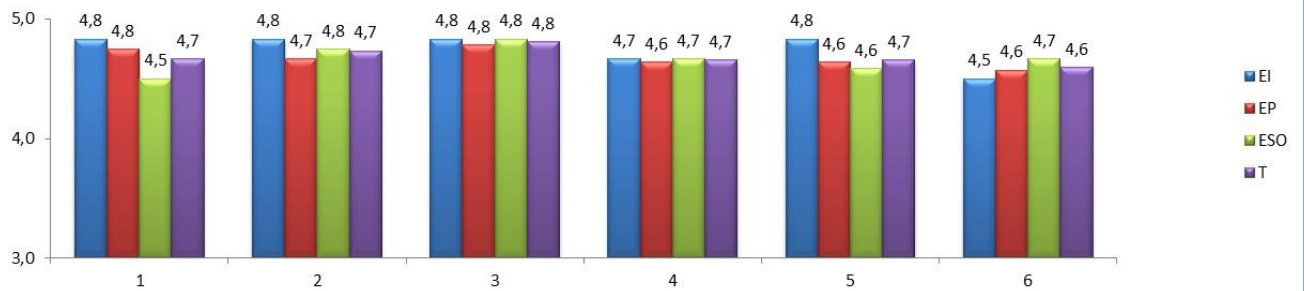
Reuniones (Equipos / Departamentos). Programaciones. Metodología

1. Reuniones periódicas
2. Plan de trabajo previo: sabemos qué se va a tratar en la reunión...
3. Actuación coordinada y respeto a los acuerdos
4. Reflexión sobre la marcha de las programaciones
5. Modificación de las programaciones cuando es necesario
6. Trabajo en equipo para la programación docente



1. Seguimiento y revisión de la programación
2. Unificación de criterios para la evaluación
3. Análisis y valoración de los resultados escolares
4. Propuestas de mejora ante las dificultades detectadas
5. Coherencia de la metodología con el contenido científico de cada materia
6. Empleo de recursos que faciliten el aprendizaje

REUNIONES. PROGRAMACIONES. METODOLOGÍA. II



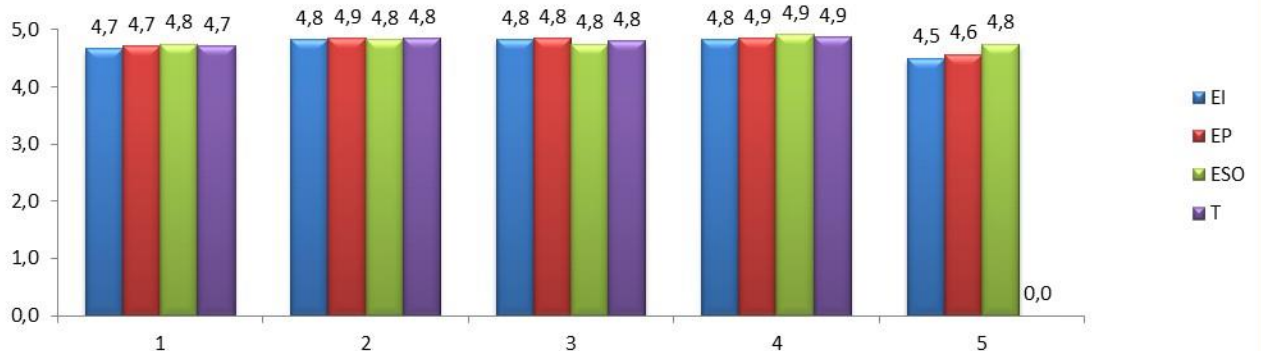
QUÉ DEBEMOS MEJORAR Y CÓMO:

Retomar más reuniones de equipos de departamento coordinados.

Convivencia

1. Relaciones entre la comunidad educativa
2. Normas de convivencia (aplicación, adecuación, eficacia...)
3. Impresión sobre el estado de la convivencia (disciplina)
4. Colaboración con las familias de los alumnos/as
5. Colaboración y participación con el AMPA

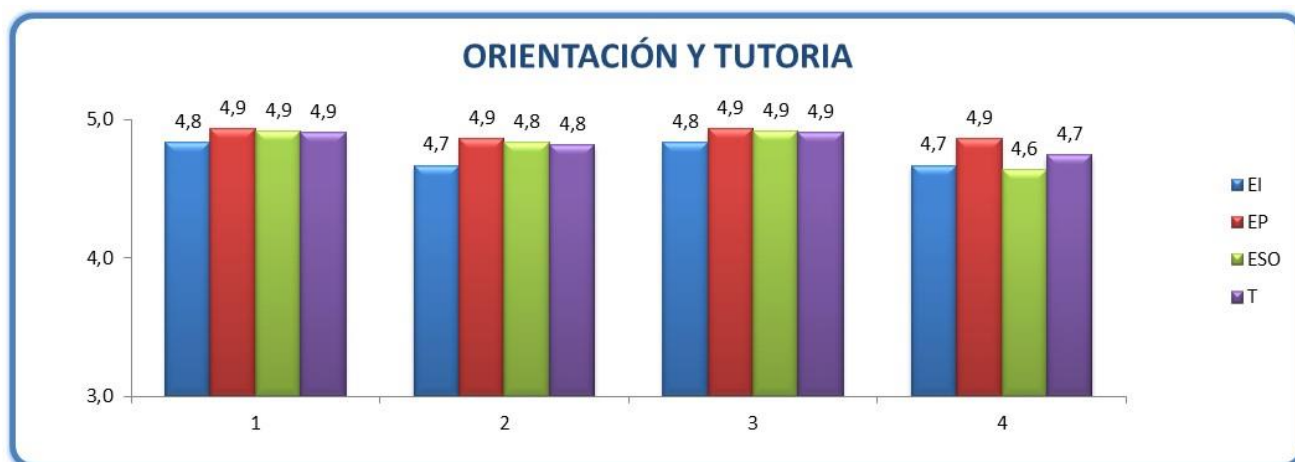
CONVIVENCIA



QUÉ DEBEMOS MEJORAR Y CÓMO: ☒

PROGRAMACIÓN DE LAS ACTIVIDADES DE ORIENTACIÓN Y DE ACCIÓN TUTORIAL

1. Atención a padres: información sobre evaluación y demás aspectos...
2. Horario de tutoría
3. Atención a los alumnos con NEE
4. Cumplimiento del PAT



QUÉ DEBEMOS MEJORAR Y CÓMO:

- ✓ Deberíamos tener siempre las tutorías a las 16.30 y después las reuniones para que sea más fácil organizarnos con las familias.

PROGRAMACIÓN DE LAS ACTIVIDADES DE FORMACIÓN DEL PROFESORADO

1. Interés por la formación permanente



QUÉ DEBEMOS MEJORAR Y CÓMO:

- ✓ Curso de formación Séneca y pasen.

PREVISIÓN DE CONVENIOS Y ACUERDOS DE COLABORACIÓN CON OTRAS INSTITUCIONES

1. El nivel de participación del centro en actividades organizadas por el Ayuntamiento
2. Colaboración del centro con empresas de la localidad



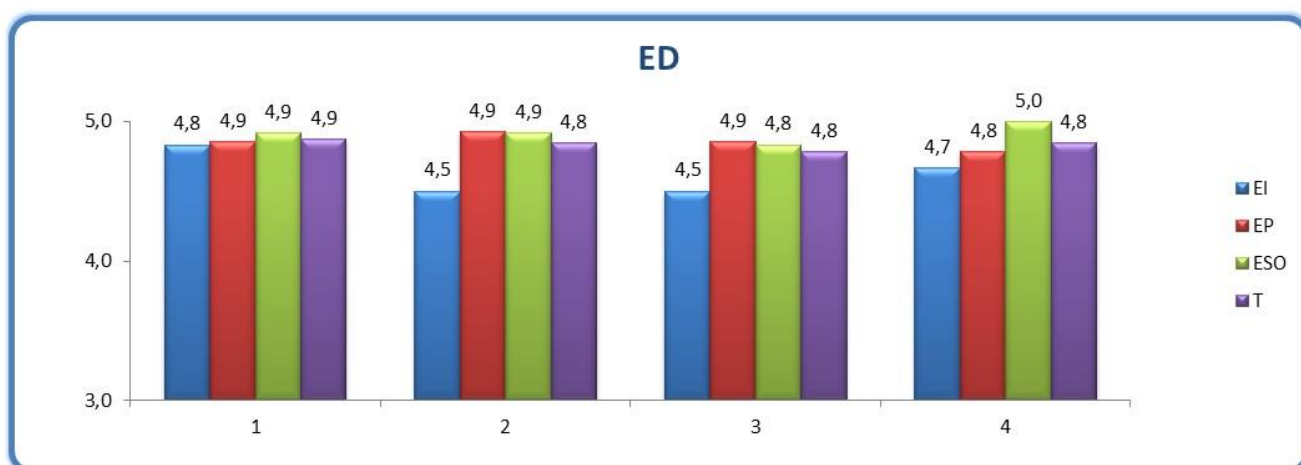
QUÉ DEBEMOS MEJORAR Y CÓMO:

- ✓ Este año con la tómbola han sido las empresas las que han colaborado con nosotros.

PLAN DE REUNIONES DE LOS ÓRGANOS UNIPERSONALES Y COLEGIADOS DE GOBIERNO DEL CENTRO.

Equipo Directivo

1. Implicación en el cumplimiento de los acuerdos fijados por los órganos colegiados
2. Atención a las demandas del claustro
3. Organización general del Centro
4. Relación con el claustro.

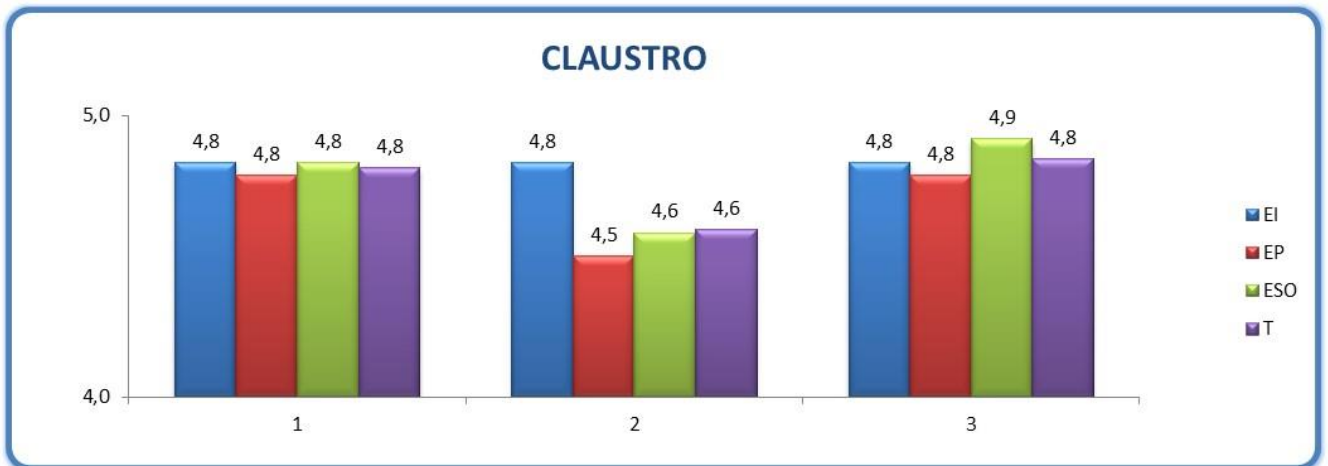


QUÉ DEBEMOS MEJORAR Y CÓMO:

- ✓ Desde mi punto de vista es necesario que en el equipo directivo haya representantes tanto de infantil como de primaria. Existen distintas necesidades y realidades que no llegan al equipo directivo tal y como son y que no pueden ser expuestas y defendidas si no existe una persona que se encuentre dentro de las mismas.
- ✓ Un representante en el Equipo directivo de Infantil y Primaria

Claustro

1. Participación efectiva de sus miembros en su funcionamiento
2. Mecanismos para garantizar la coordinación vertical y horizontal de la programación docente
3. Grado de cumplimiento de las tareas que tiene asignadas



QUÉ DEBEMOS MEJORAR Y CÓMO:

✓ En relación a la coordinación vertical de la programación docente, sería bueno que cuando se llevaran a cabo los diferentes programas y actividades (por ejemplo el Programa Creciendo en Salud), aunque no se aborde en sí en las tres etapas, todas siguieran la misma línea de intervención y se enfocaran hacia la consecución de unos objetivos comunes.

Consejo Escolar

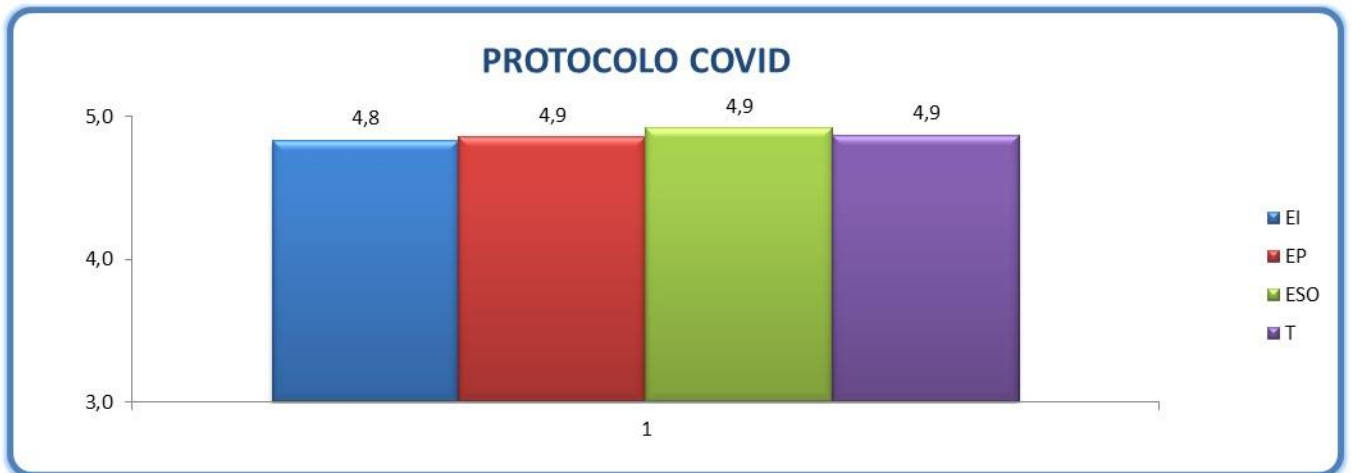
1. Existencia de cauces de comunicación entre sus miembros y sectores representados



QUÉ DEBEMOS MEJORAR Y CÓMO: ☒

ACTUACIONES EN RELACIÓN CON EL PROYECTO DEL PLAN DE AUTOPROTECCIÓN/PROTOCOLO COVID.

1. Conocimiento del Protocolo COVID /Plan de Autoprotección.



QUÉ DEBEMOS MEJORAR Y CÓMO: ☒

PROCEDIMIENTO PARA REALIZAR LA EVALUACIÓN DEL PAC

1. Mecanismo para realizar la revisión del PAC

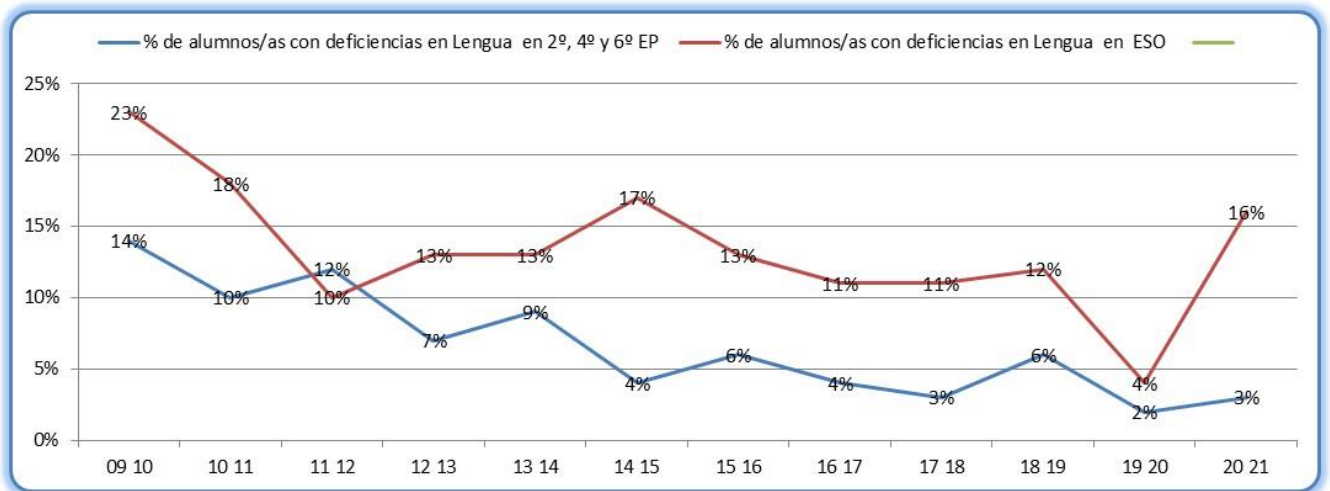


QUÉ DEBEMOS MEJORAR Y CÓMO: ☒

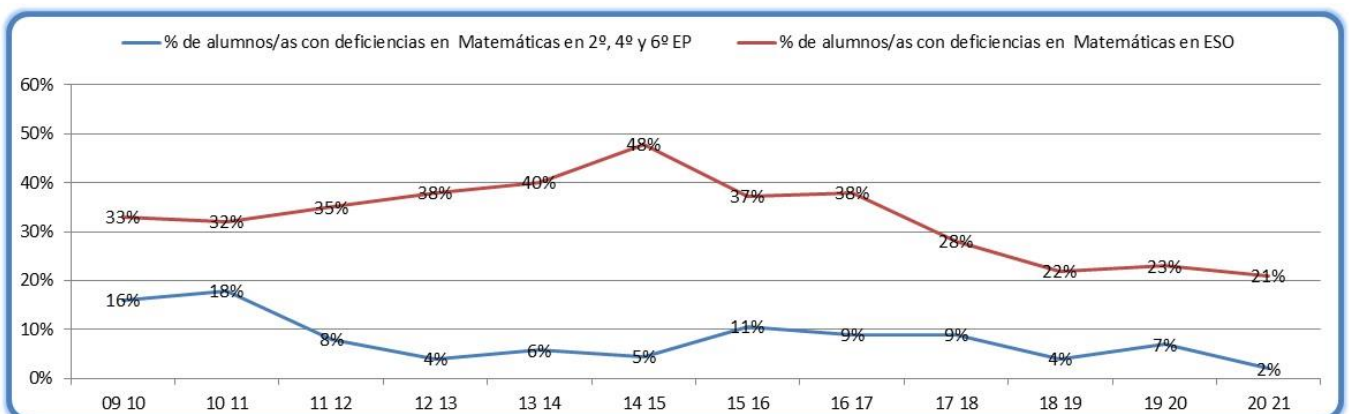
INDICADORES PSM 20/21

PC.04 ACCIÓN DOCENTE

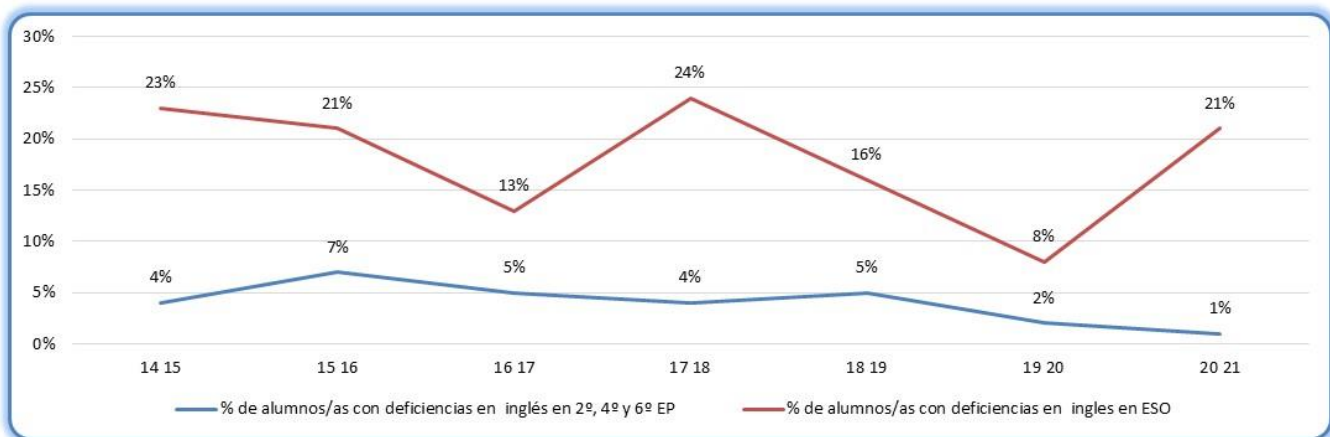
		NC	ND	H	R
i11	% de alumnos/as con deficiencias en Lengua en 2º, 4º y 6º EP	20%	10%	2%	3%
i12	% de alumnos/as con deficiencias en Lengua en ESO	40%	20%	4%	16%



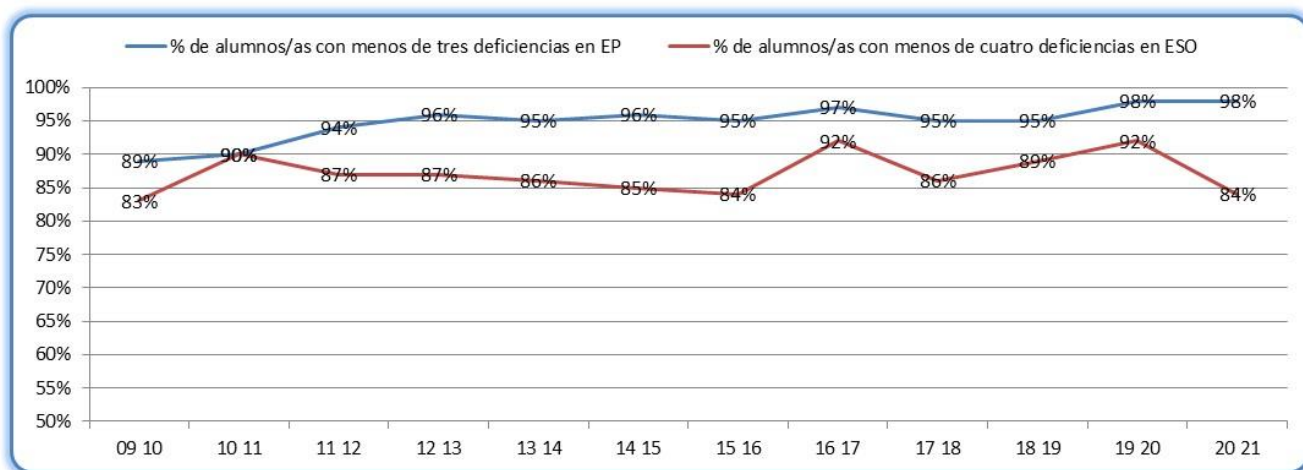
		NC	ND	H	R
i13	% de alumnos/as con deficiencias en Matemáticas en 2º, 4º y 6º EP	20%	10%	7%	2%
i14	% de alumnos/as con deficiencias en Matemáticas en ESO	50%	20%	23%	15%

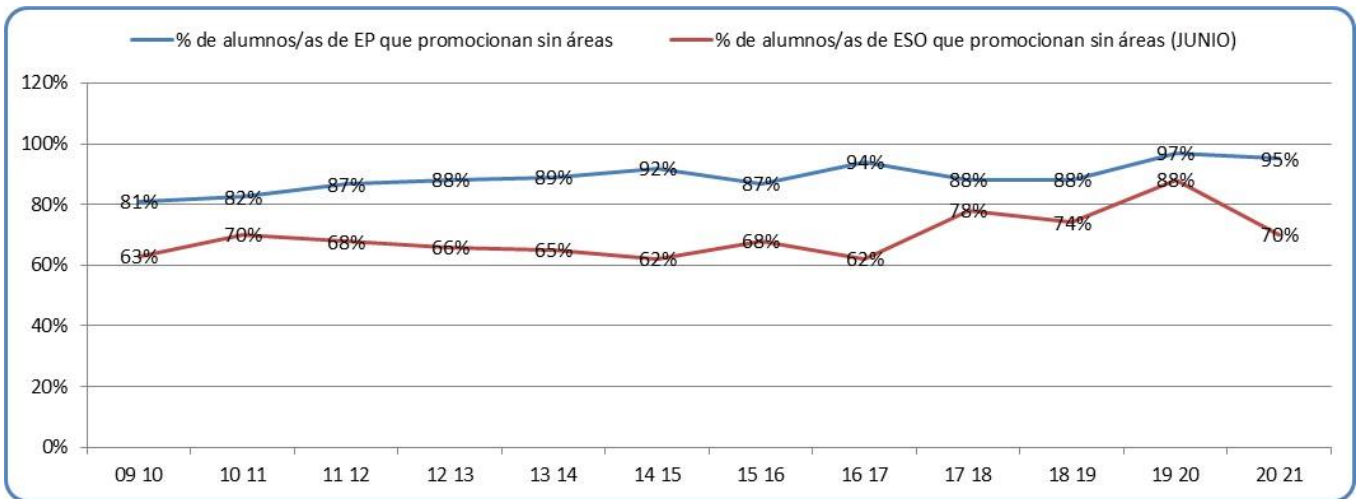


		NC	ND	H	R
i15	% de alumnos/as con deficiencias en Inglés en 2º, 4º y 6º EP	20%	10%	2%	1%
i16	% de alumnos/as con deficiencias en Inglés en ESO	45%	20%	8%	21%



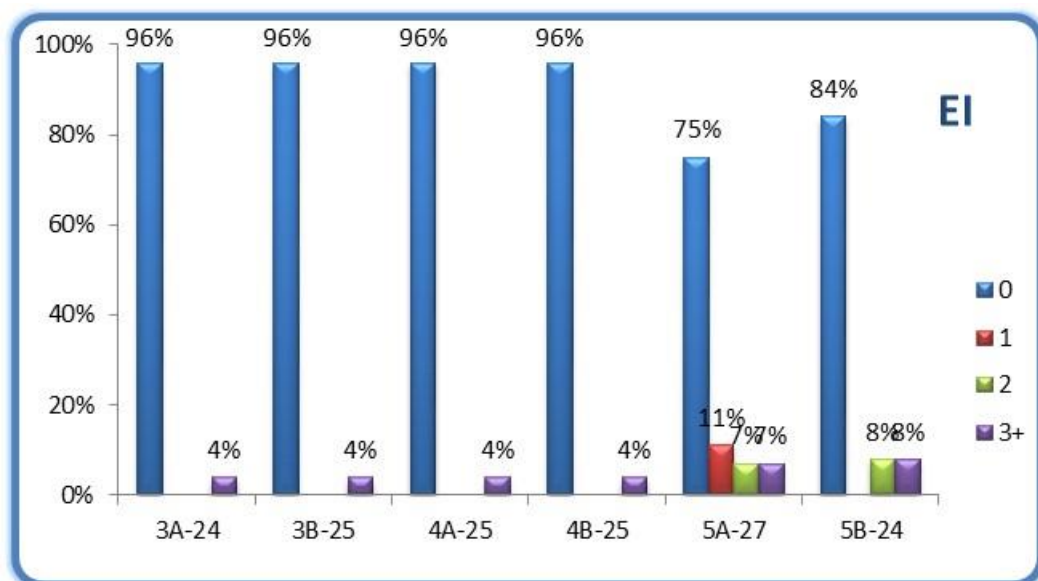
		NC	ND	H	R
i17	% de alumnos/as con menos de tres deficiencias en EP	80%	90%	98%	98%
i18	% de alumnos/as con menos de cuatro deficiencias en ESO	65%	75%	92%	84%



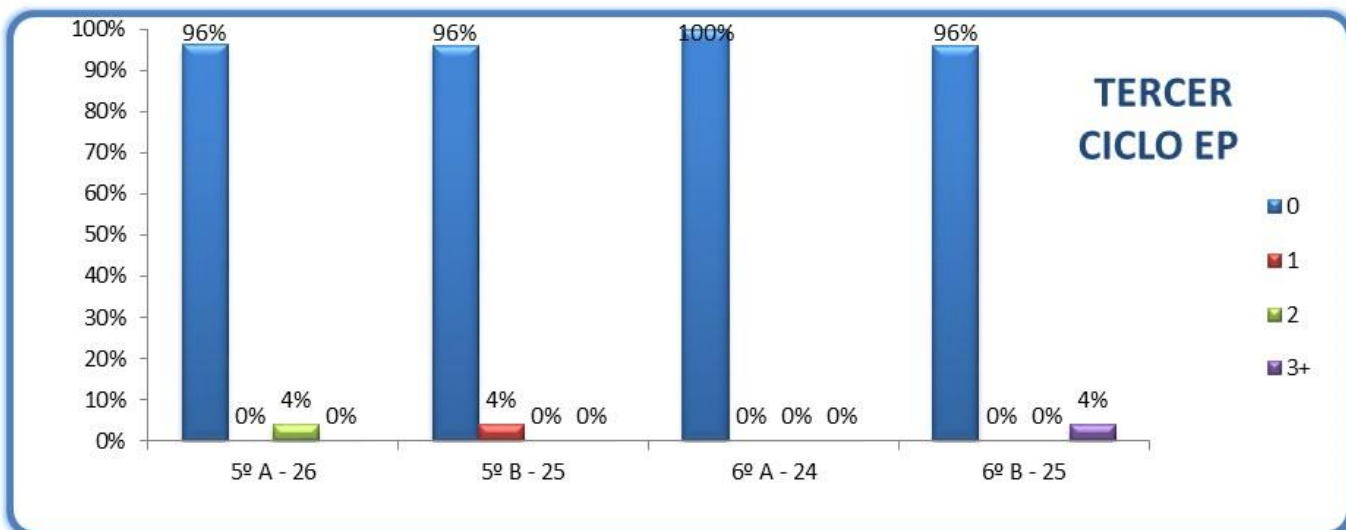
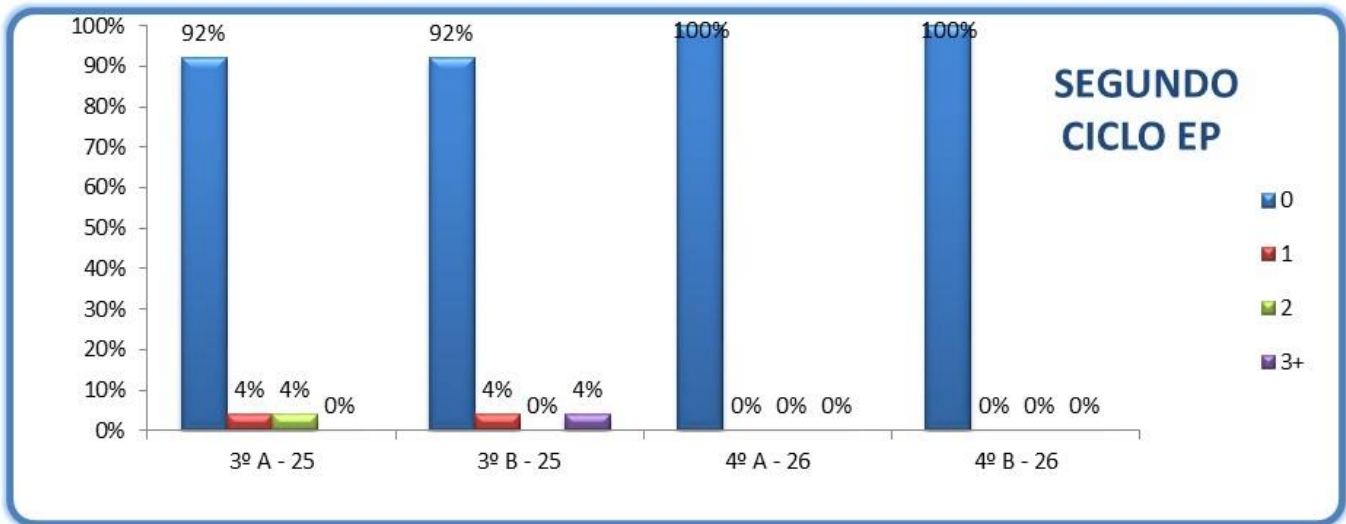
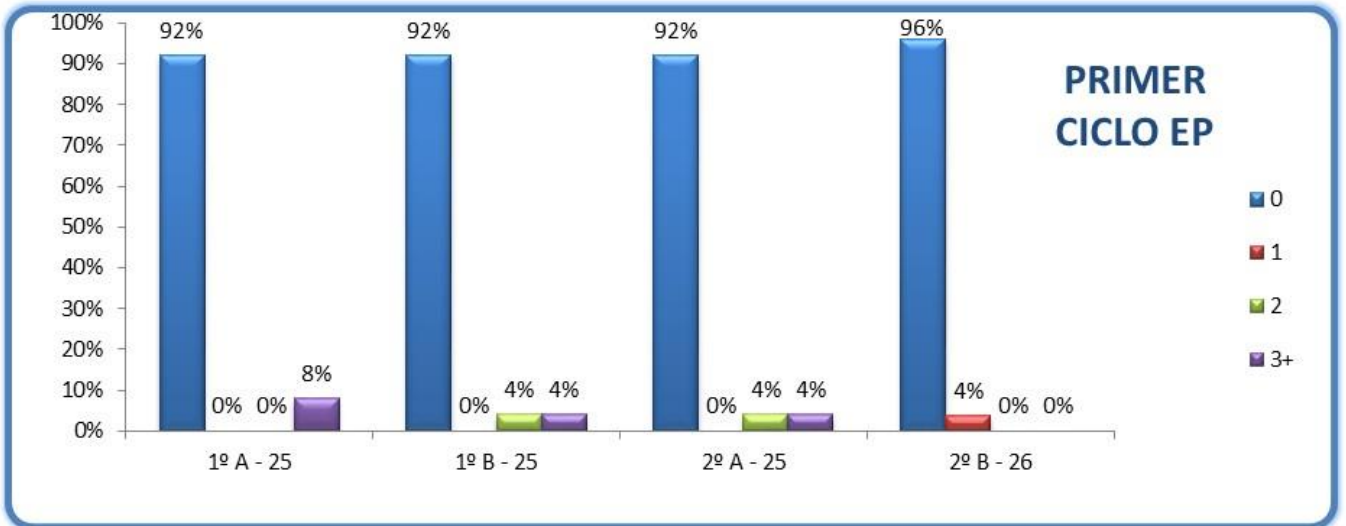


RESULTADOS ACADÉMICOS TERCER TRIMESTRE 2020/2021

EDUCACIÓN INFANTIL



EDUCACIÓN PRIMARIA



ESO

