

Colegio Nuestra Señora de Loreto

# INFORME SEGUNDA REVISIÓN DEL PAC 2018 / 2019

Religiosas Filipenses. Antequera

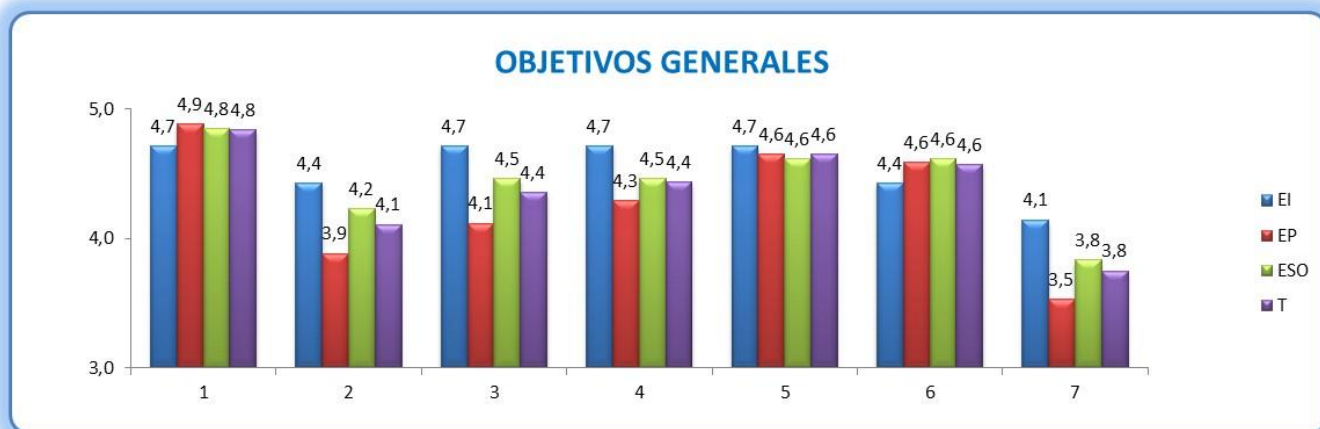




## CONCRECIÓN DE LOS OBJETIVOS GENERALES DEL CENTRO

Objetivos generales: Grado de consecución, interés...

1. Apoyándonos en nuestra espiritualidad filipense y en el deseo de nuestra Madre Fundadora, desde nuestro objetivo de este año; "Dios está de nuestra parte", queremos posibilitar el encuentro con Jesús de Nazaret y con todas las personas.
2. Mejorar en el conocimiento y uso de las TIC.
3. Coordinar las áreas/materias instrumentales.
4. Mejorar la expresión y la comprensión, tanto oral como escrita.
5. Incrementar cuantitativa y cualitativamente la enseñanza del Inglés.
6. Efectuar un seguimiento del trabajo realizado para conseguir las propuestas de mejora.
7. Promover las relaciones con los antiguos alumno/as del colegio.



### QUÉ DEBEMOS MEJORAR Y CÓMO:

- ✓ Quizás deberíamos tener programadas algunas reuniones los miércoles para coordinación de materias, actividades, etc. A veces no hay tiempo para reunirnos y nos vemos algo agobiados (EP).
- ✓ Creo que se está trabajando muy bien y en la línea correcta. Subrayo, desde la espiritualidad filipense, cómo se quiere que la Comunidad Educativa participa del Carisma y pone los medios adecuados para ello en todo momento, pero de manera en este trimestre que se ha trabajado explícitamente en la semana de los fundadores (ESO).
- ✓ Para mejorar las relaciones con los antiguos alumnos del Colegio, se podría proponer una especie de asociación o grupo de antiguos alumnos y que tuvieran incluso un apartado en la página web, para anunciarles actividades, verbenas, etc. Tenemos que pensar que nuestros antiguos alumnos, serán en un futuro padres potenciales de alumnos para escolarizar en nuestro Centro (ESO).

## OBJETIVOS GENERALES DEL CENTRO: COEDUCACIÓN

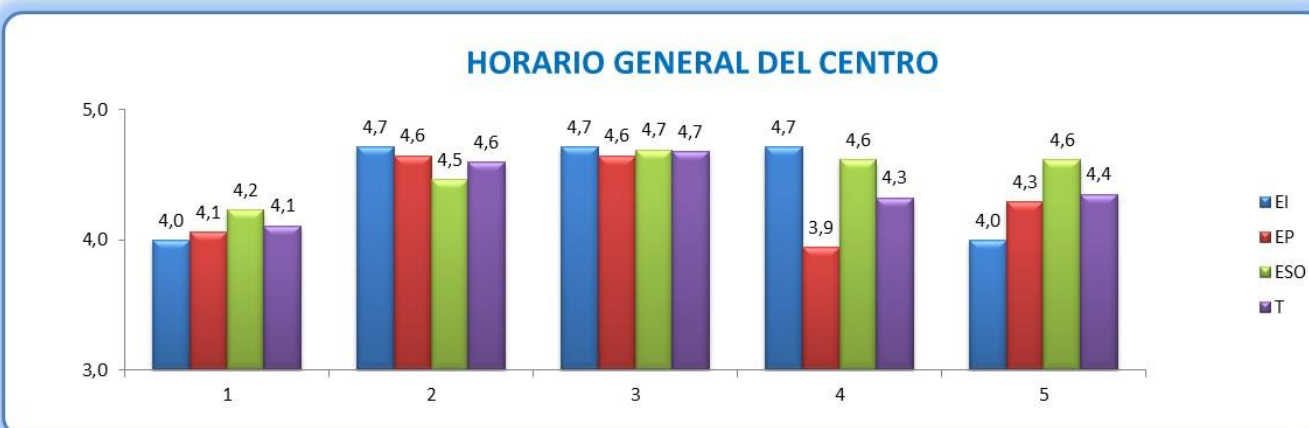
1. Inculcar a nuestros alumnos y alumnas los valores fundamentales de igualdad y no discriminación por razón de sexo, eliminando los prejuicios y favoreciendo las relaciones basadas en el respeto y la tolerancia.
2. Favorecer un cambio de actitudes en el alumnado respecto a las tareas familiares y sociales.
3. Reconocer y apreciar la importancia del papel de la mujer a lo largo de la historia y su contribución al desarrollo de nuestra sociedad



## QUÉ DEBEMOS MEJORAR Y CÓMO: ☒

### HORARIO GENERAL DEL CENTRO

1. Puntualidad de los alumnos/as a la entrada en el Centro
2. Puntualidad del profesorado en los cambios de clase
3. Puntualidad del profesorado a la entrada en el Centro
4. Puntualidad del profesorado en la vigilancia de recreos.
5. Día de reuniones: adecuado, suficiente, aprovechado...



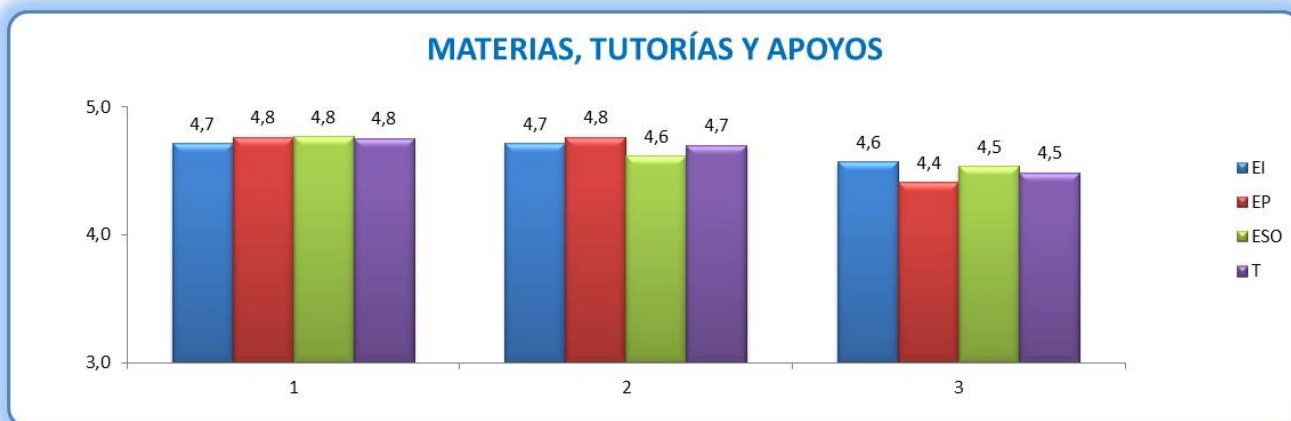
## QUÉ DEBEMOS MEJORAR Y CÓMO:

- ✓ No podemos olvidar que debemos bajar al recreo con los alumnos que tengamos y que cada uno tenemos nuestro sitio. Nunca sabemos cuándo puede pasar algo (EP).

## PROGRAMACIÓN DE LAS DIFERENTES ACTIVIDADES DOCENTES DEL CENTRO

### Materias, tutoría y apoyos

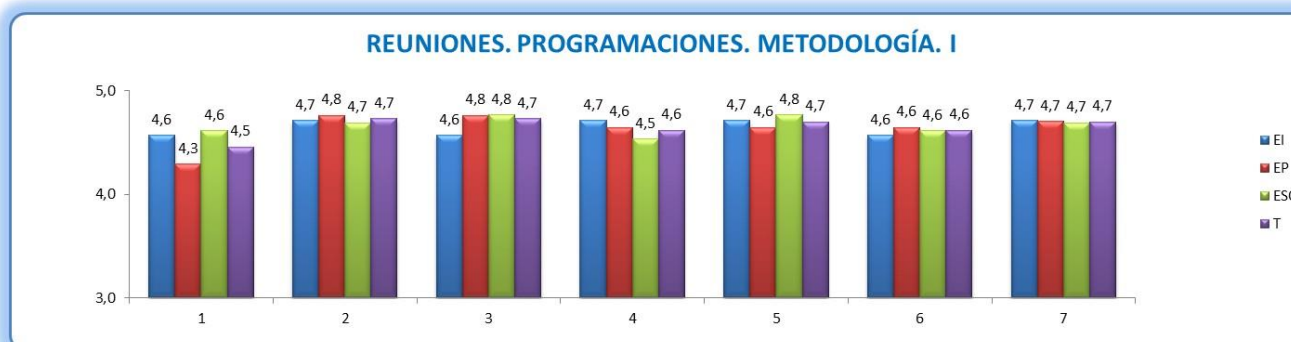
1. Funcionamiento de las tutorías, en general.
2. Funcionamiento de las clases, en general.
3. Funcionamiento de los apoyos, en general.



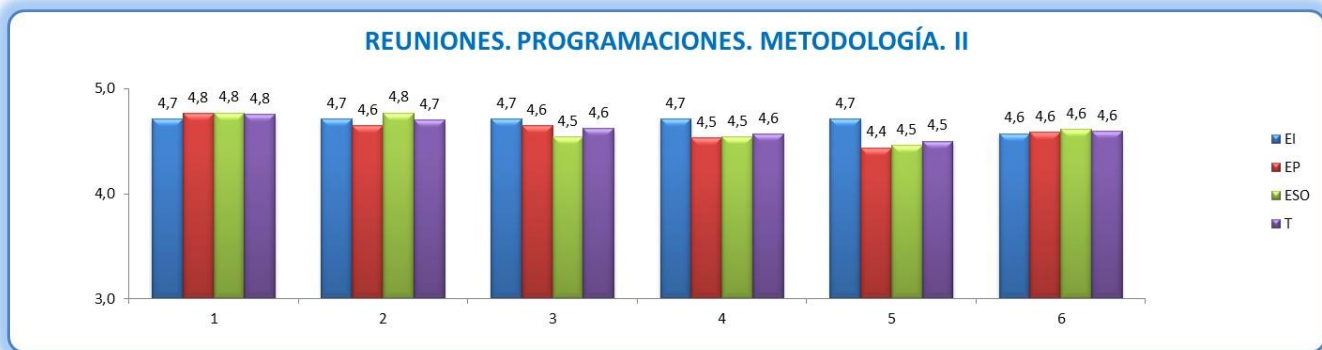
### QUÉ DEBEMOS MEJORAR Y CÓMO: ☒

### Reuniones (Equipos / Departamentos). Programaciones. Metodología

1. Reuniones periódicas
2. Plan de trabajo previo: sabemos qué se va a tratar en la reunión...
3. Actuación coordinada y respeto a los acuerdos
4. Reflexión sobre la marcha de las programaciones
5. Modificación de las programaciones cuando es necesario
6. Trabajo en equipo para la programación docente
7. Seguimiento y revisión de la programación.



1. Unificación de criterios para la evaluación
2. Análisis y valoración de los resultados escolares
3. Propuestas de mejora ante las dificultades detectadas
4. Coherencia de la metodología con el contenido científico de cada materia
5. Empleo de recursos que faciliten el aprendizaje
6. Actualización del profesorado con respecto a la nueva normativa



**QUÉ DEBEMOS MEJORAR Y CÓMO:** ☒

### Convivencia

1. Relaciones entre la comunidad educativa
2. Normas de convivencia (aplicación, adecuación, eficacia...)
3. Impresión sobre el estado de la convivencia (disciplina)
4. Colaboración con las familias de los alumnos/as
5. Colaboración y participación con el AMPA



**QUÉ DEBEMOS MEJORAR Y CÓMO:** ☒

## PROGRAMACIÓN DE LAS ACTIVIDADES COMPLEMENTARIAS

1. Desarrollo de las actividades programadas
2. Grado de implicación de la comunidad educativa
3. Atención, en su caso, al alumnado no participante

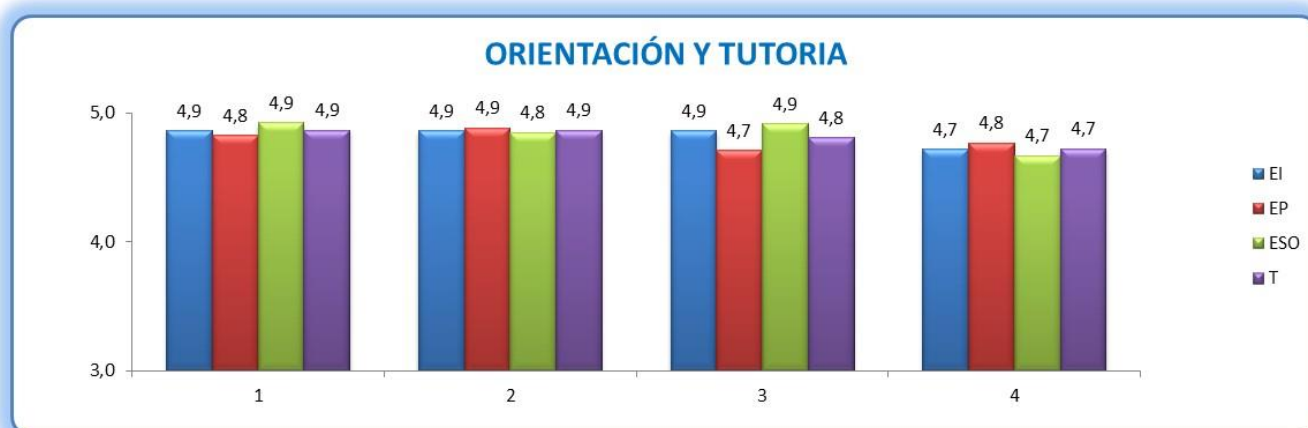


### QUÉ DEBEMOS MEJORAR Y CÓMO:

- ✓ Muchas actividades. Se pierden demasiadas clases (ESO).

## PROGRAMACIÓN DE LAS ACTIVIDADES DE ORIENTACIÓN Y DE ACCIÓN TUTORIAL

1. Atención a padres: información sobre evaluación y demás aspectos...
2. Horario de tutoría
3. Atención a los alumnos con NEE
4. Cumplimiento del PAT



### QUÉ DEBEMOS MEJORAR Y CÓMO:

- ✓ Para algunos cursos de primaria (1er y 2º ciclo) podría ser interesante y efectivo tener el día de aclaración a las calificaciones una tutoría grupal de padres para comentar la marcha del curso (EP).

## PROGRAMACIÓN DE LAS ACTIVIDADES DE FORMACIÓN DEL PROFESORADO

### 1. Interés por la formación permanente



#### QUÉ DEBEMOS MEJORAR Y CÓMO:

## PREVISIÓN DE CONVENIOS Y ACUERDOS DE COLABORACIÓN CON OTRAS INSTITUCIONES

1. El nivel de participación del centro en actividades organizadas por el Ayuntamiento
2. Colaboración del centro con empresas de la localidad



#### QUÉ DEBEMOS MEJORAR Y CÓMO:

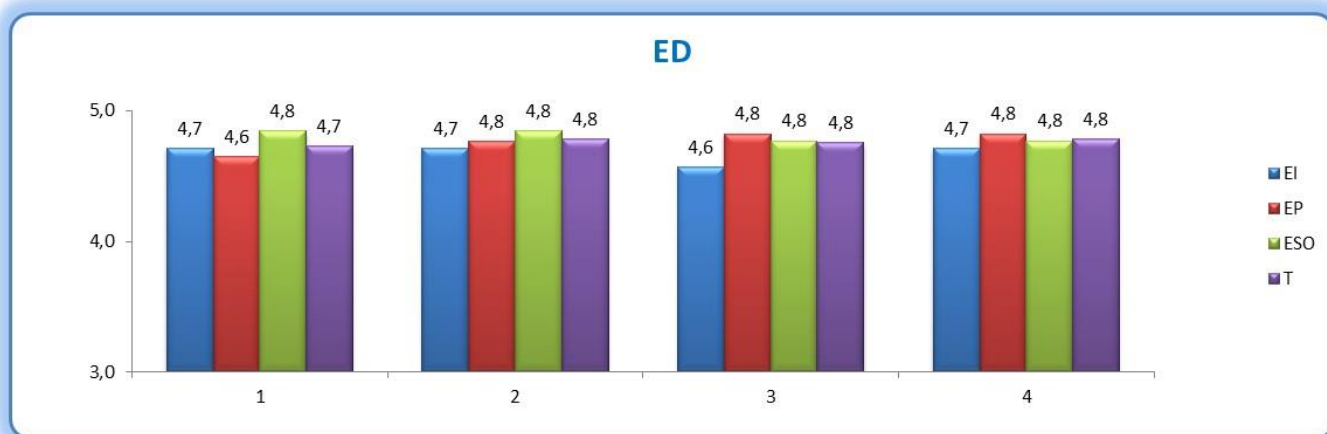
- ✓ Apenas hay empresas colaboradoras, habría que buscar la posibilidad de visitar alguna, pues creo que se limita a telepizza y las visitas que hacen al mercado y al super el alumnado de neae, se podría plantear, por ejemplo, visitar alguna fabrica de mantecados, si es posible.



## PLAN DE REUNIONES DE LOS ÓRGANOS UNIPERSONALES Y COLEGIADOS DE GOBIERNO DEL CENTRO.

### Equipo Directivo

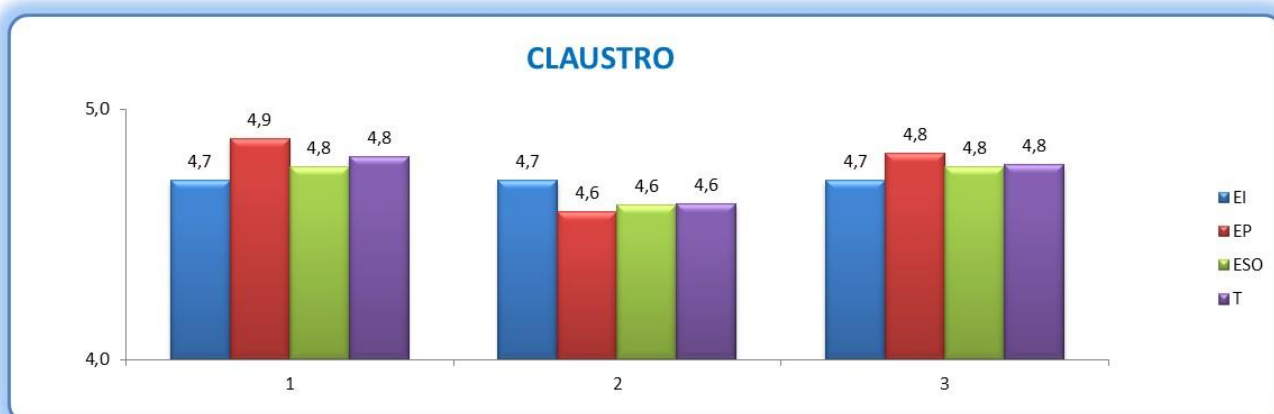
1. Implicación en el cumplimiento de los acuerdos fijados por los órganos colegiados
2. Atención a las demandas del claustro
3. Organización general del Centro
4. Relación con el claustro.



### QUÉ DEBEMOS MEJORAR Y CÓMO: ☒

### Claustro

1. Participación efectiva de sus miembros en su funcionamiento
2. Mecanismos para garantizar la coordinación vertical y horizontal de la programación docente
3. Grado de cumplimiento de las tareas que tiene asignadas



### QUÉ DEBEMOS MEJORAR Y CÓMO: ☒

## Consejo Escolar

1. Existencia de cauces de comunicación entre sus miembros y sectores representados



QUÉ DEBEMOS MEJORAR Y CÓMO: ☒

## ACTUACIONES EN RELACIÓN CON EL PROYECTO DEL PLAN DE AUTOPROTECCIÓN

1. Conocimiento del Plan de Autoprotección.



QUÉ DEBEMOS MEJORAR Y CÓMO: ☒

## PROCEDIMIENTO PARA REALIZAR LA EVALUACIÓN DEL PAC

### 1. Mecanismo para realizar la revisión del PAC

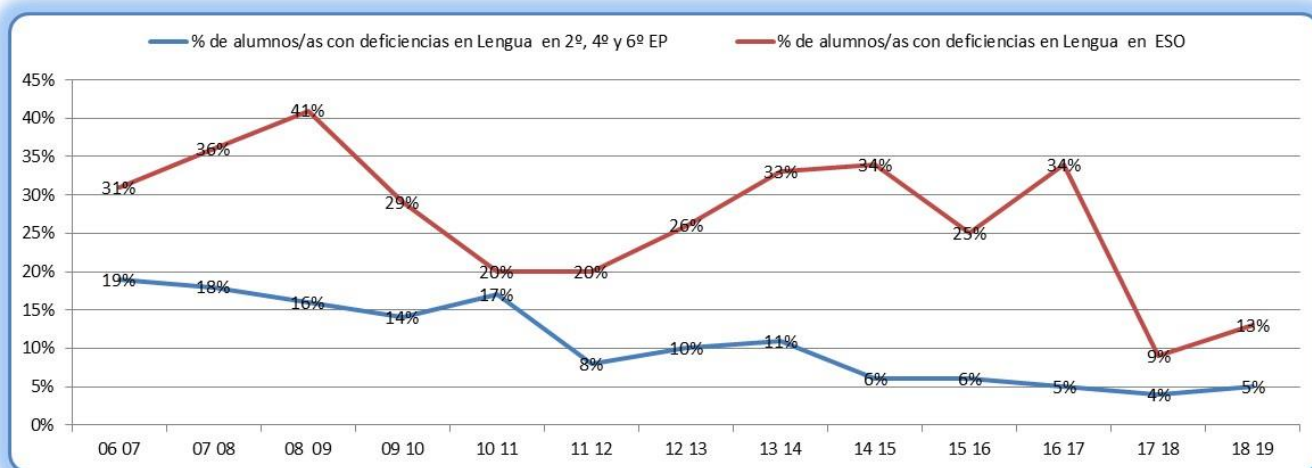


QUÉ DEBEMOS MEJORAR Y CÓMO: ☒

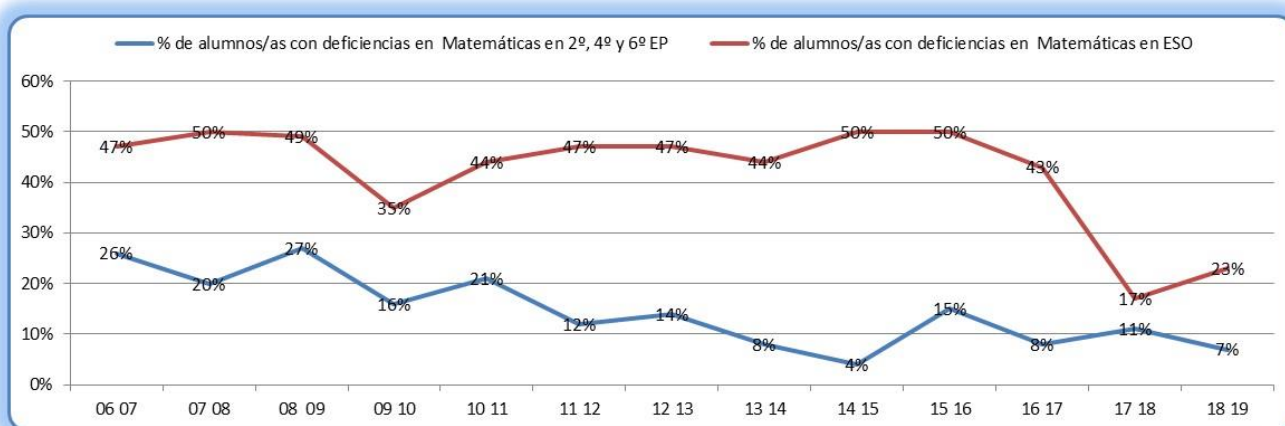
# INDICADORES PSM 18/19

## PC.04 ACCIÓN DOCENTE

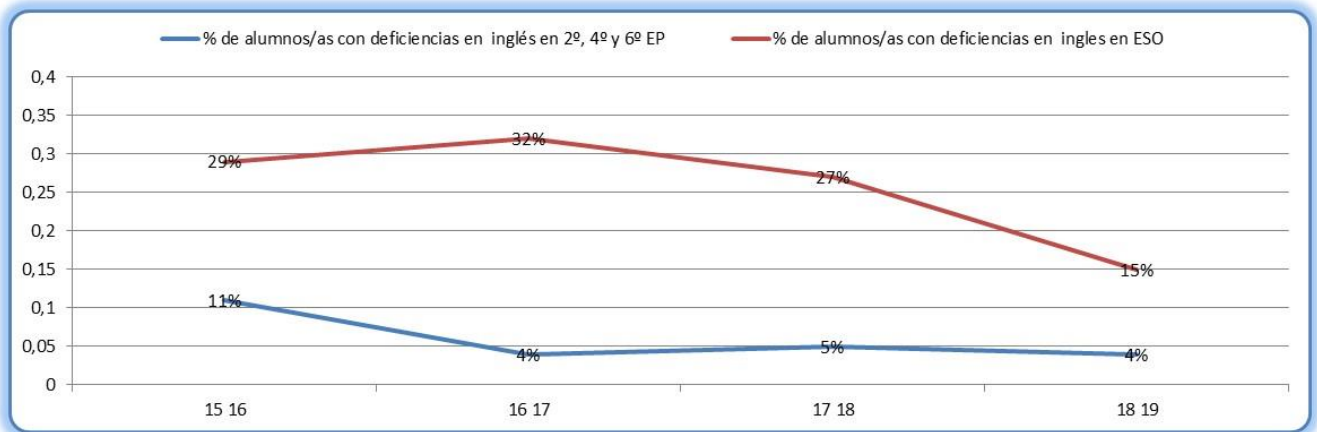
		NC	ND	H	R
i11	% de alumnos/as con deficiencias en Lengua en 2º, 4º y 6º EP	20%	10%	4%	5%
i12	% de alumnos/as con deficiencias en Lengua en ESO	40%	20%	9%	13%



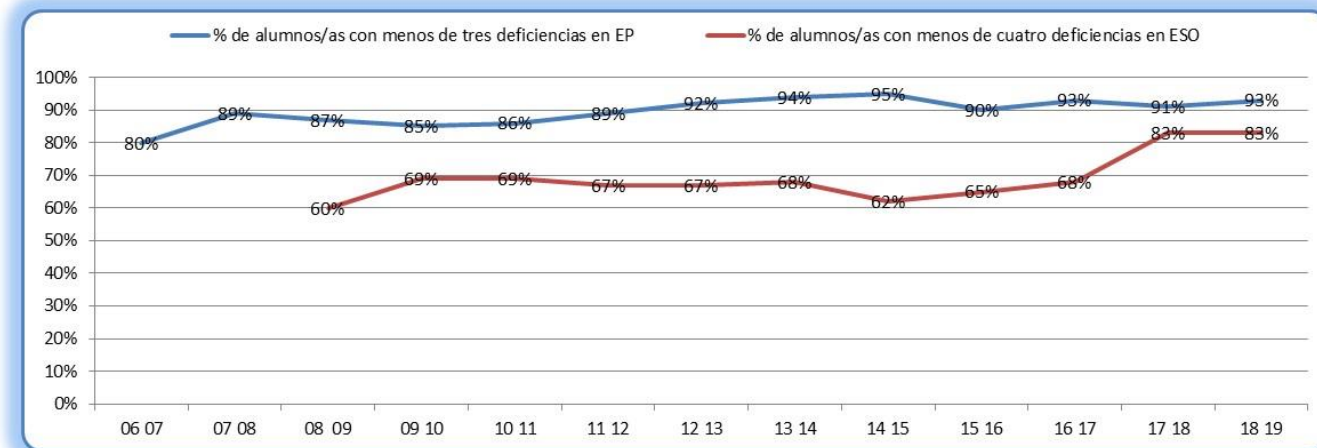
		NC	ND	H	R
i13	% de alumnos/as con deficiencias en Matemáticas en 2º, 4º y 6º EP	30%	20%	11%	7%
i14	% de alumnos/as con deficiencias en Matemáticas en ESO	50%	20%	17%	23%



		NC	ND	H	R
i15	% de alumnos/as con deficiencias en Inglés en 2º, 4º y 6º EP	20%	10%	5%	4
i16	% de alumnos/as con deficiencias en Inglés en ESO	45%	20%	27%	15%

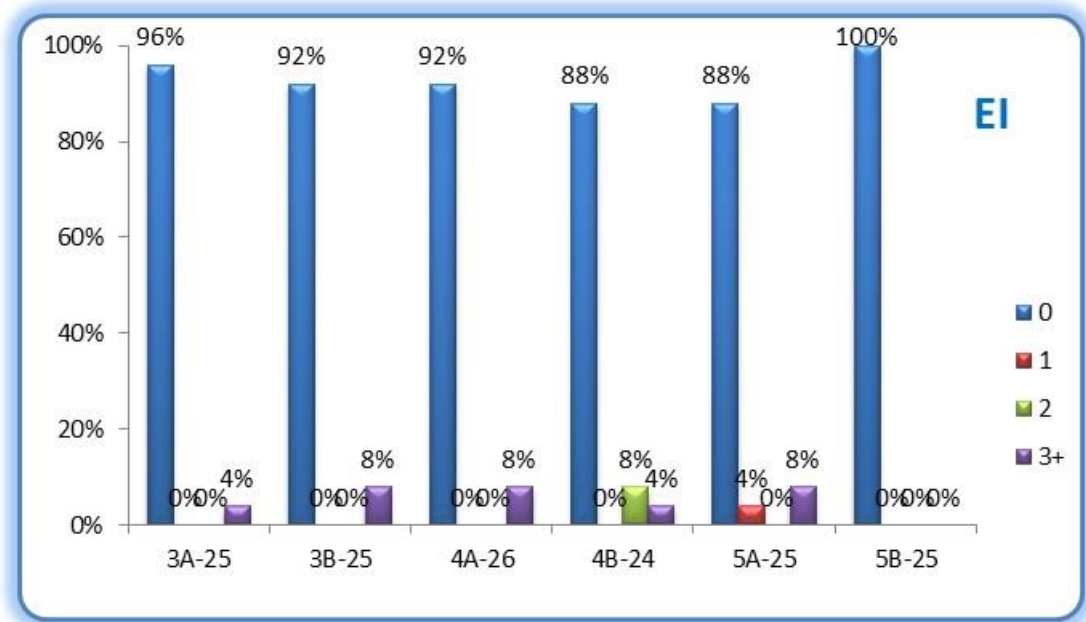


		NC	ND	H	R
i17	% de alumnos/as con menos de tres deficiencias en EP	80%	90%	91%	93%
i18	% de alumnos/as con menos de cuatro deficiencias en ESO	65%	75%	83%	83%

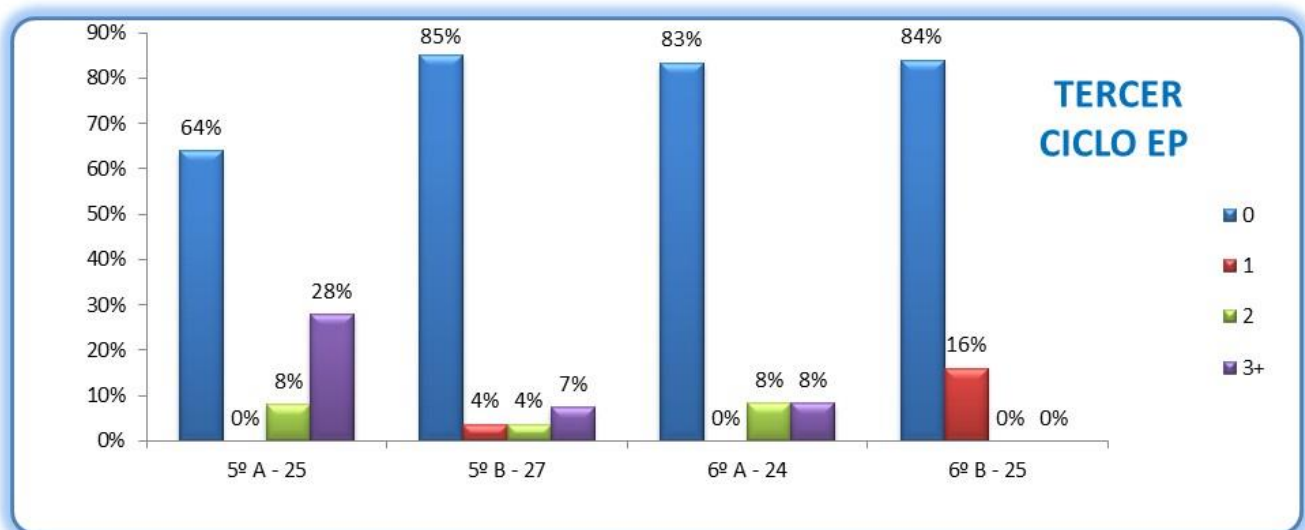
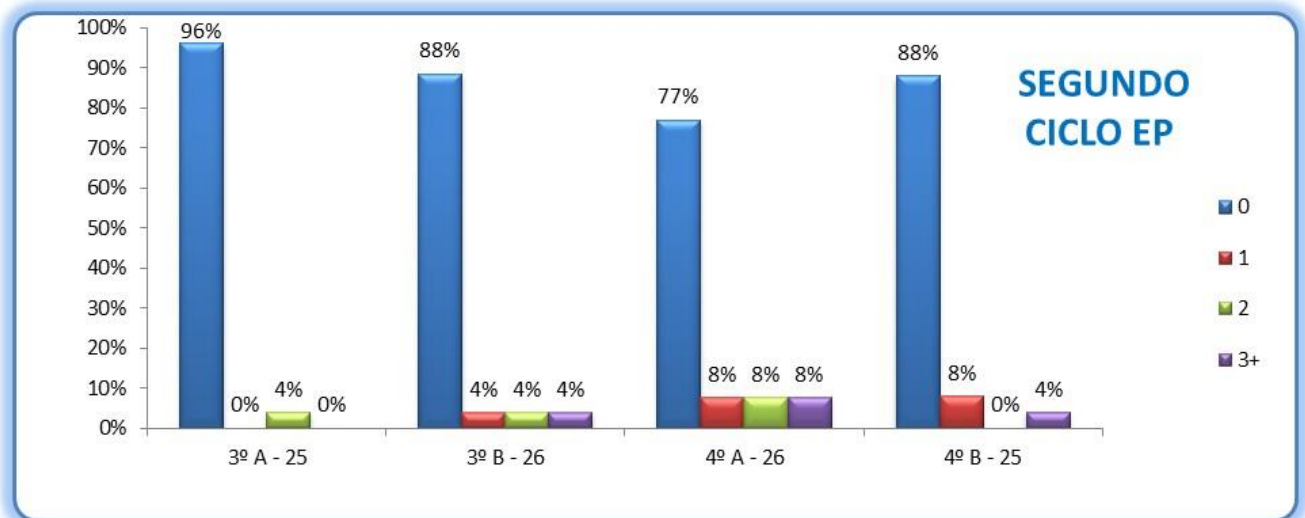
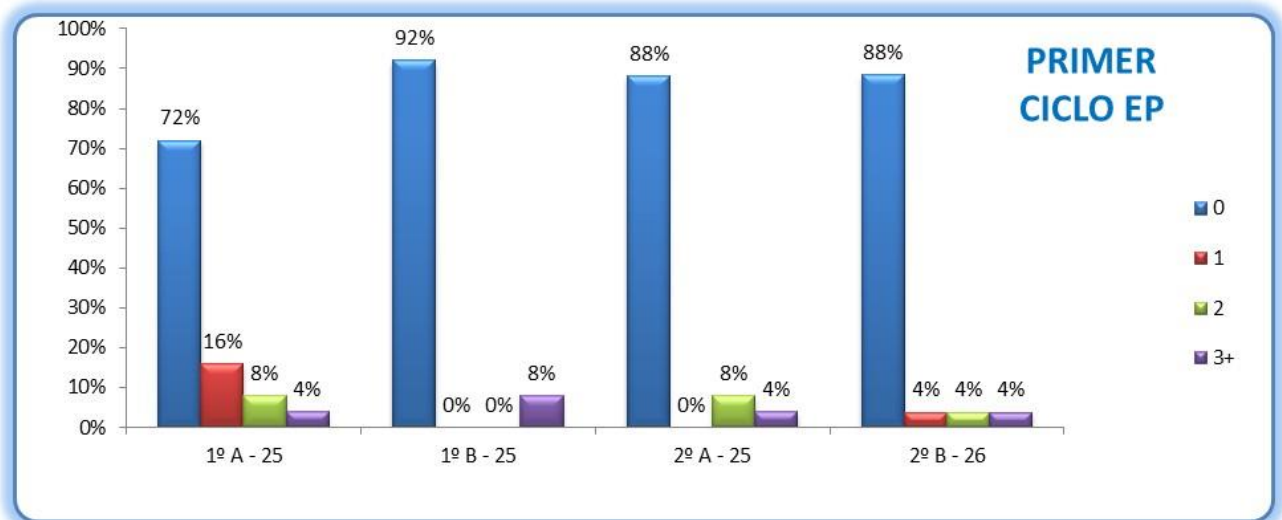


# RESULTADOS ACADÉMICOS SEGUNDO TRIMESTRE 2018/2019

## EDUCACIÓN INFANTIL



## EDUCACIÓN PRIMARIA



## ESO

