

## CONCRECIÓN DE LOS OBJETIVOS GENERALES DEL CENTRO

Objetivos generales: Grado de consecución, interés...

1. Posibilitar el encuentro con Jesús de Nazaret y con los demás apoyándonos en la frase de nuestro fundador: "No sueñes únicamente, Dios quiere gestos, actúa".
2. Mejorar en el conocimiento y uso de las TIC.
3. Mejorar la expresión y la comprensión, tanto oral como escrita.
4. Incrementar cuantitativa y cualitativamente la enseñanza del Inglés.
5. Efectuar un seguimiento del trabajo realizado para conseguir las propuestas de mejora de la memoria final 15/16.
6. Promover las relaciones con los antiguos alumno/as del colegio.



### QUÉ DEBEMOS MEJORAR Y CÓMO:

- ☞ Conseguir una buena coordinación e información de dichos objetivos (EP).

## OBJETIVOS GENERALES DEL CENTRO: COEDUCACIÓN

1. Inculcar a nuestros alumnos y alumnas los valores fundamentales de igualdad y no discriminación por razón de sexo, eliminando los prejuicios y favoreciendo las relaciones basadas en el respeto y la tolerancia.
2. Favorecer un cambio de actitudes en el alumnado respecto a las tareas familiares y sociales.
3. Reconocer y apreciar la importancia del papel de la mujer a lo largo de la historia y su contribución al desarrollo de nuestra sociedad

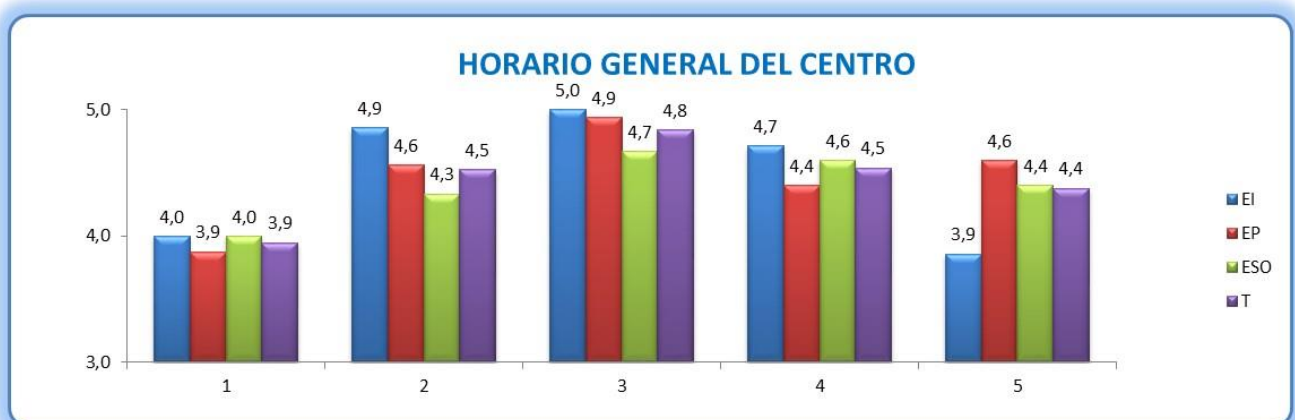


## QUÉ DEBEMOS MEJORAR Y CÓMO:

- ☞ Felicitar a la coordinadora por la idea de las puertas, todo quedó muy bien (ESO).
- ☞ Una información más exhaustiva de éstos y delimitar sus competencias (EP).

## HORARIO GENERAL DEL CENTRO

1. Puntualidad de los alumnos/as a la entrada en el Centro
2. Puntualidad del profesorado en los cambios de clase
3. Puntualidad del profesorado a la entrada en el Centro
4. Puntualidad del profesorado en la vigilancia de recreos.
5. Día de reuniones: adecuado, suficiente, aprovechado...



## QUÉ DEBEMOS MEJORAR Y CÓMO:

☞ Debemos seguir mejorando la puntualidad en los cambios de clase, para evitar que en algún momento puedan quedar alumnos solos en el aula (ESO).

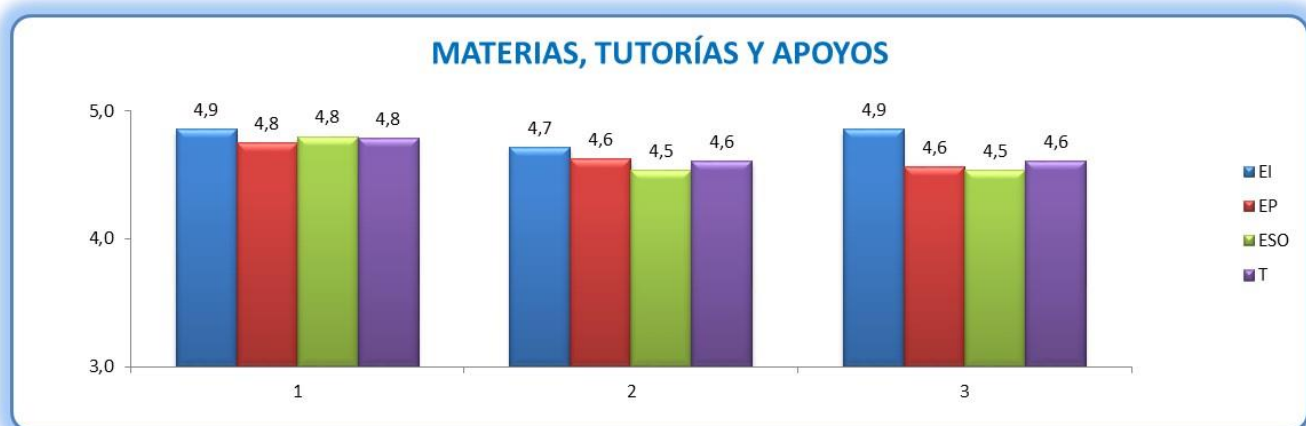
☞ Conseguir una puntualidad del alumnado (EP).

☞ Cada día hay más padres y madres que entran por la portería para recoger a los alumnos de primaria y otros muchos que salen por la portería porque les viene mejor. Muchos de ellos se llevan a sus hijos sin decirle nada a la maestra, se meten entre las filas, se ponen a hablar entre los alumnos... Habría que controlar quién entra y sale por la portería porque hay días que son un caos (EP).

## PROGRAMACIÓN DE LAS DIFERENTES ACTIVIDADES DOCENTES DEL CENTRO

### Materias, tutoría y apoyos

1. Funcionamiento de las tutorías, en general.
2. Funcionamiento de las clases, en general.
3. Funcionamiento de los apoyos, en general.



## QUÉ DEBEMOS MEJORAR Y CÓMO:

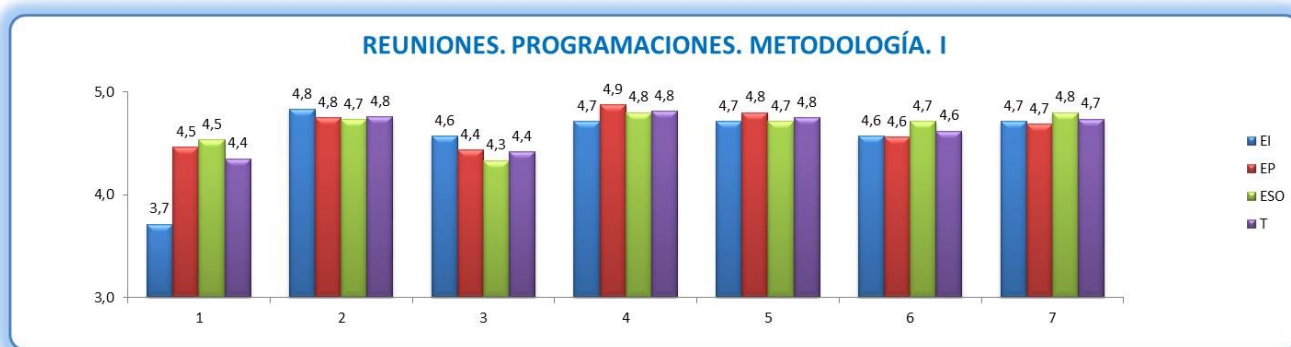
☞ Los alumnos con NEAE deberían tener apoyo de inglés (ESO).

☞ Los apoyos no se realizan ni siquiera en el 50% por la cantidad de veces en las que hay que sustituir. Antes había un horario completo entre los profesores de primaria que servía para sustituir y el profesor de apoyo podía seguir ayudando a los alumnos más necesitados. Y algunas de las sustituciones no son estrictamente necesarias (EP).

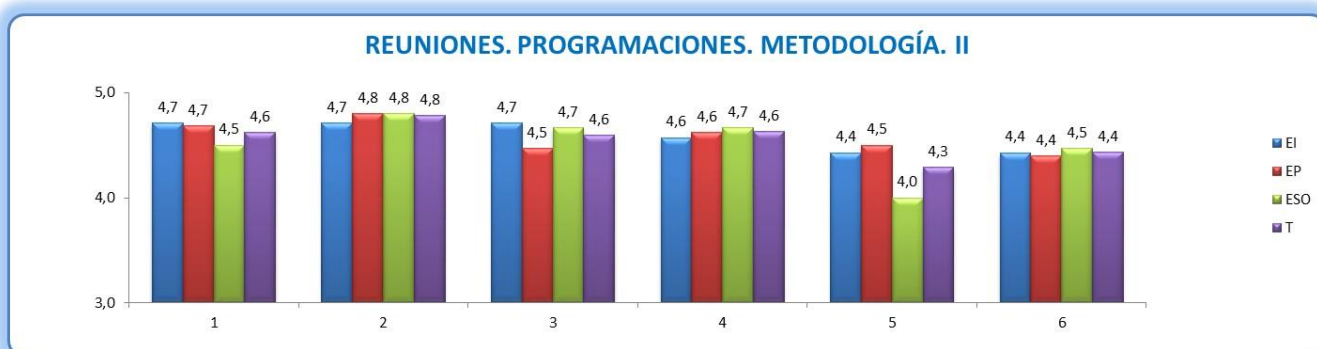
☞ Hay que seguir estudiando la manera de ubicar adecuadamente a los alumnos en cooperativo, para que puedan mantener una atención mayor en las clases teóricas, sobre todo en las que hay que mostrar el uso adecuado de los materiales específicos, como son los materiales de dibujo, tecnología, etc (ESO).

## Reuniones (Equipos / Departamentos). Programaciones. Metodología

1. Reuniones periódicas
2. Plan de trabajo previo: sabemos qué se va a tratar en la reunión...
3. Actuación coordinada y respeto a los acuerdos
4. Reflexión sobre la marcha de las programaciones
5. Modificación de las programaciones cuando es necesario
6. Trabajo en equipo para la programación docente
7. Seguimiento y revisión de la programación.



1. Unificación de criterios para la evaluación
2. Análisis y valoración de los resultados escolares
3. Propuestas de mejora ante las dificultades detectadas
4. Coherencia de la metodología con el contenido científico de cada materia
5. Empleo de recursos que faciliten el aprendizaje
6. Actualización del profesorado con respecto a la nueva normativa



### QUÉ DEBEMOS MEJORAR Y CÓMO:

- ☞ Haría falta reuniones de Equipo docente en Primaria (EP).
- ☞ Creo que habría que revisar los contenidos por nivel, en general, y plantearlos en el aula de la misma manera (EP).
- ☞ El lugar de celebración de las reuniones no debería ser la sala de profesores (ESO).

## Convivencia

1. Relaciones entre la comunidad educativa
2. Normas de convivencia (aplicación, adecuación, eficacia...)
3. Impresión sobre el estado de la convivencia (disciplina)
4. Colaboración con las familias de los alumnos/as
5. Colaboración y participación con el AMPA



### QUÉ DEBEMOS MEJORAR Y CÓMO:

☞ Toda la comunidad educativa debe ser considerada por igual y luchar para evitar la formación de grupos que sólo sirven para separar y nunca para aunar. Eso debemos hacerlo todos desde nuestra posición y también fomentarlo desde la dirección (EP).

☞ De los valores que van adquiriendo nuestros alumnos y que se reflejan en la convivencia tomamos conciencia cuando nos los llevamos de viaje y son otras personas las que nos felicitan por ellos. Y esto gracias a una labor que se inicia desde que ponen sus pies por primera vez en el Centro y que se mantiene sin bajar nunca la guardia. ¡Enhorabuena, compañeros! Algo se está haciendo bien (ESO).

## PROGRAMACIÓN DE LAS ACTIVIDADES COMPLEMENTARIAS

1. Desarrollo de las actividades programadas
2. Grado de implicación de la comunidad educativa
3. Atención, en su caso, al alumnado no participante

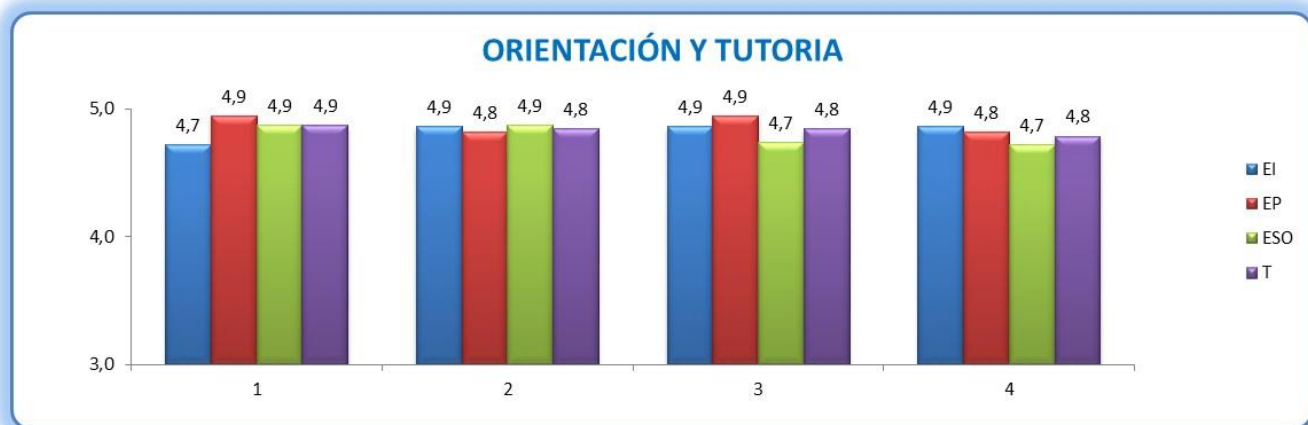


### QUÉ DEBEMOS MEJORAR Y CÓMO:

- ☞ Yo pediría, que cuando se propongan actividades para el Centro, que se respeten las fechas de las actividades complementarias que se programan con anterioridad, gracias (EP).
- ☞ Que las actividades de alguna forma estén más espaciadas a lo largo del curso y no que este año se han concentrado muchas en un periodo muy corto (EP).
- ☞ Hay algun@s compañer@s que colaboran muy poco o nada con las actividades programadas y todos debemos ir a una en estas actividades, por ejemplo si el dinero se debe recoger a primera hora, no puede ser que haya varios cursos que aún lo tengan sin recoger después del recreo (ESO).
- ☞ Deberíamos tener en cuenta, que los alumnos de todos los cursos, tengan una actividad complementaria por trimestre, ya que hay algunos cursos que se han quedado sin ella (de salida) (EP).
- ☞ También debíamos de controlar que la aglomeración de actividades en el centro (charlas, masterfruit, etc.) no coincidan todas en el tiempo, y que haya más implicación de todas las etapas (EP).
- ☞ Dar prioridad a las actividades programadas al inicio de curso, no dejando nada a la improvisación. Coordinarlas de manera que se pueda evitar la pérdida de muchas sesiones de clase (EP).
- ☞ Hay actividades muy interesantes, como las "puertas con arte", "Masterfruit" pero no debe caer todo el trabajo sobre dos etapas, como por ejemplo Masterfruit. Una actividad que se realiza para potenciar el consumo de fruta y que en la etapa de secundaria no se realice nada no tiene mucho sentido puesto que es en secundaria donde baja el consumo de fruta (EP).

## PROGRAMACIÓN DE LAS ACTIVIDADES DE ORIENTACIÓN Y DE ACCIÓN TUTORIAL

1. Atención a padres: información sobre evaluación y demás aspectos...
2. Horario de tutoría
3. Atención a los alumnos con NEE
4. Cumplimiento del PAT



### QUÉ DEBEMOS MEJORAR Y CÓMO:

- ☞ No convertir las tutorías en algo rutinario (EP).

## PROGRAMACIÓN DE LAS ACTIVIDADES DE FORMACIÓN DEL PROFESORADO

1. Interés por la formación permanente



### QUÉ DEBEMOS MEJORAR Y CÓMO:

- ☞ Felicitar por el último curso que hicimos porque fue de gran ayuda creo que para todo el mundo, deberíamos tener este tipo de cursos con más frecuencia ya que nos hace mejorar en nuestro trabajo y aprendizaje con respecto a los nuevos aspectos del sistema educativo (ESO).
- ☞ Información de cursos que puedan complementar y aumentar nuestros conocimientos de las áreas (EP).

## PREVISIÓN DE CONVENIOS Y ACUERDOS DE COLABORACIÓN CON OTRAS INSTITUCIONES

1. El nivel de participación del centro en actividades organizadas por el Ayuntamiento
2. Colaboración del centro con empresas de la localidad



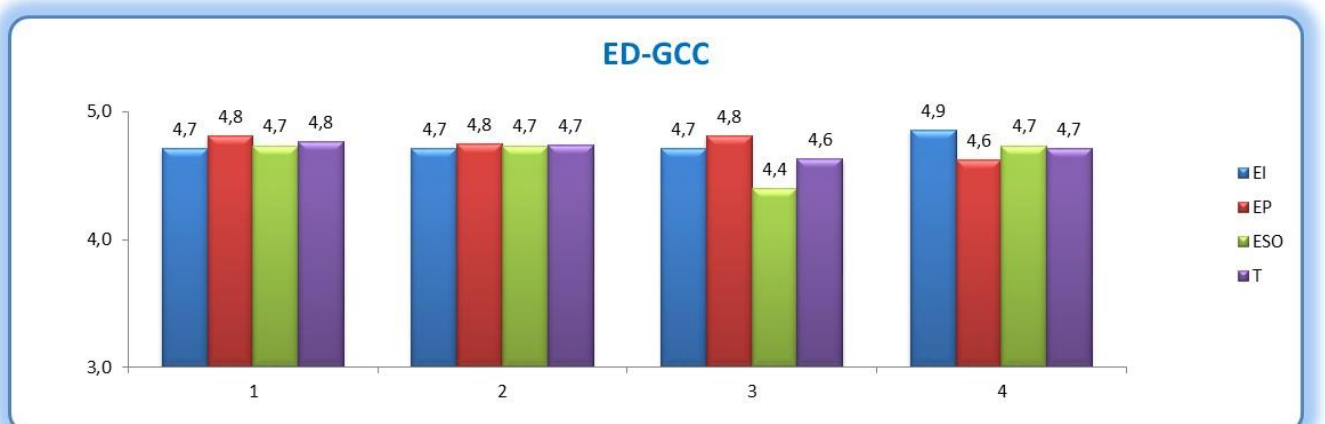
### QUÉ DEBEMOS MEJORAR Y CÓMO:

☞ Sinceramente creo que se participan en demasiadas actividades de las propuestas por el ayuntamiento y quizás deberían ser menos (ESO).

## PLAN DE REUNIONES DE LOS ÓRGANOS UNIPERSONALES Y COLEGIADOS DE GOBIERNO DEL CENTRO.

### Equipo Directivo – Grupo Coordinador de Calidad

1. Implicación en el cumplimiento de los acuerdos fijados por los órganos colegiados
2. Atención a las demandas del claustro
3. Organización general del Centro
4. Relación con el claustro.



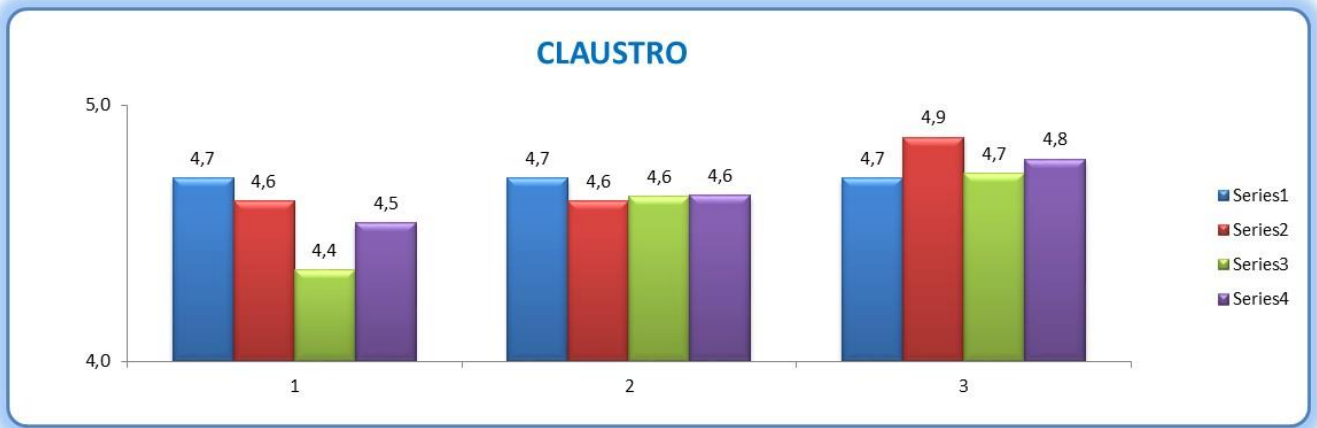
### QUÉ DEBEMOS MEJORAR Y CÓMO:

☞ La relación con la directora titular debería ser más cercana. ¿Cómo? Ni idea (EP).



### Claustro

1. Participación efectiva de sus miembros en su funcionamiento
2. Mecanismos para garantizar la coordinación vertical y horizontal de la programación docente
3. Grado de cumplimiento de las tareas que tiene asignadas



QUÉ DEBEMOS MEJORAR Y CÓMO: ☒

### Consejo Escolar

1. Existencia de cauces de comunicación entre sus miembros y sectores representados



QUÉ DEBEMOS MEJORAR Y CÓMO: ☒

## ACTUACIONES EN RELACIÓN CON EL PROYECTO DEL PLAN DE AUTOPROTECCIÓN

### 1. Conocimiento del Plan de Autoprotección.



### QUÉ DEBEMOS MEJORAR Y CÓMO:

## EXTRAESCOLARES

### 1. Oferta de actividades extraescolares.



### QUÉ DEBEMOS MEJORAR Y CÓMO:

☞ Para el próximo año que el profesorado sepa las actividades que hay (EP).

## PROCEDIMIENTO PARA REALIZAR LA EVALUACIÓN DEL PAC

### 1. Mecanismo para realizar la revisión del PAC

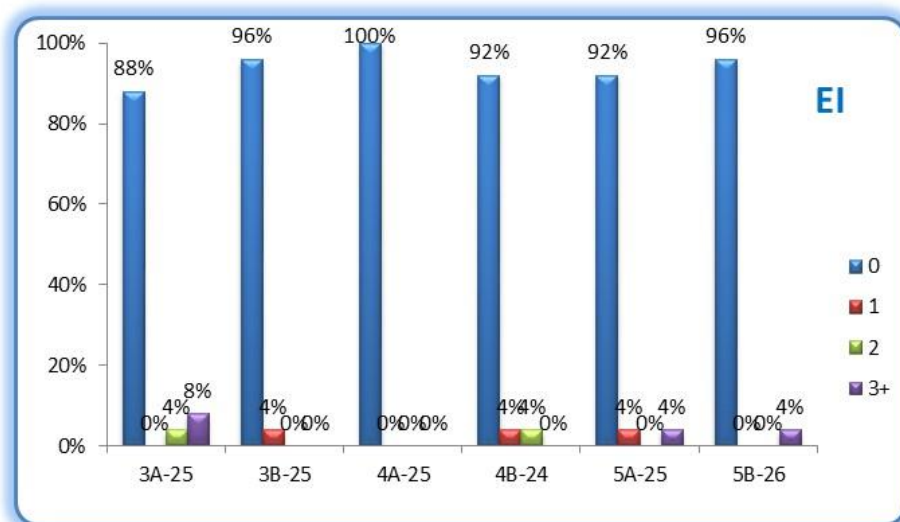


#### QUÉ DEBEMOS MEJORAR Y CÓMO:

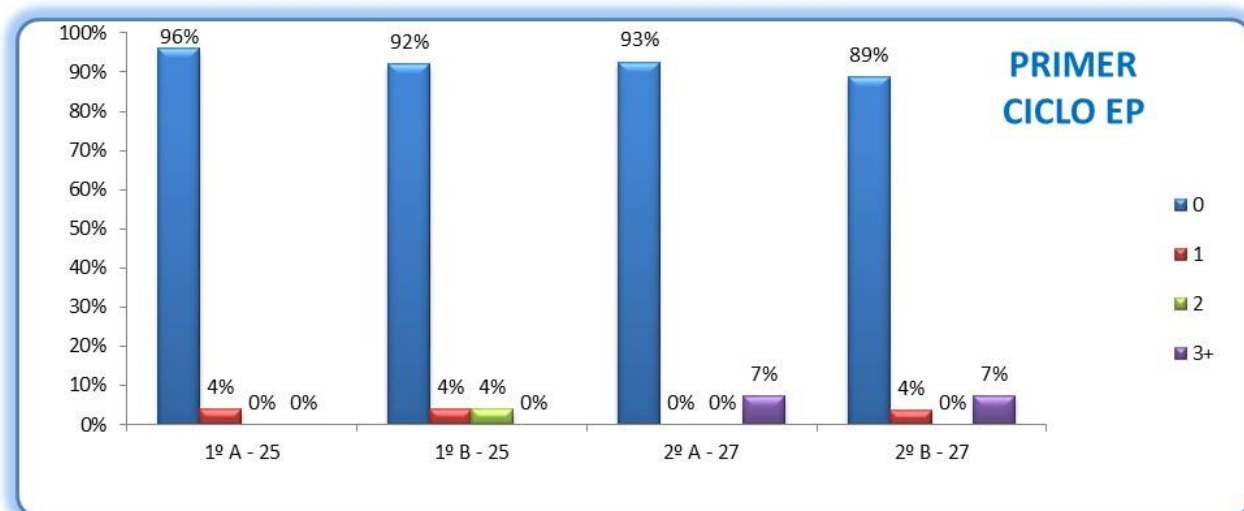
- ☞ Quizás para poder tener una opinión más ajustada, sería mejor que fuese anónimo (EP).

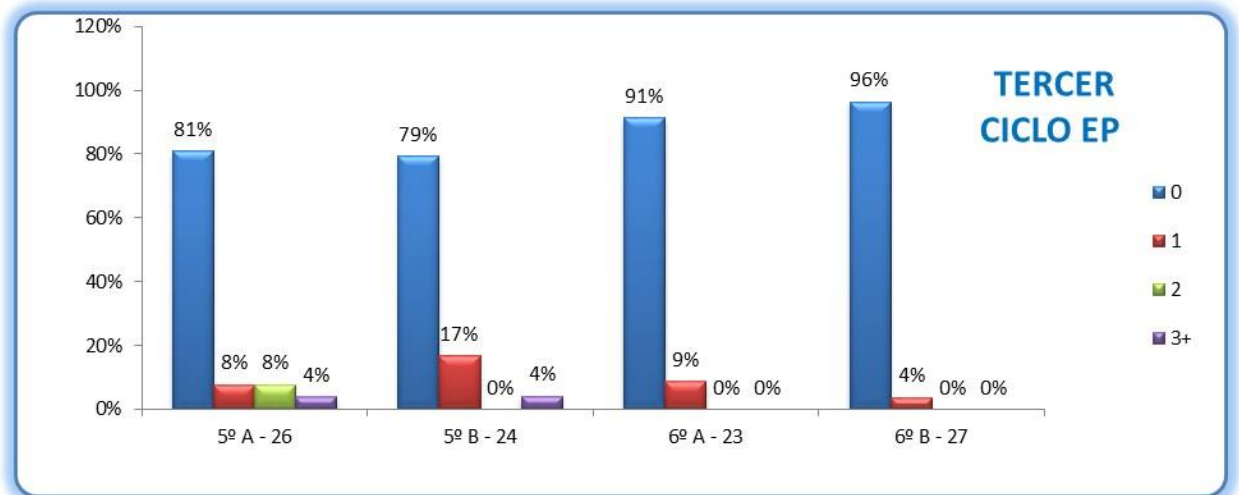
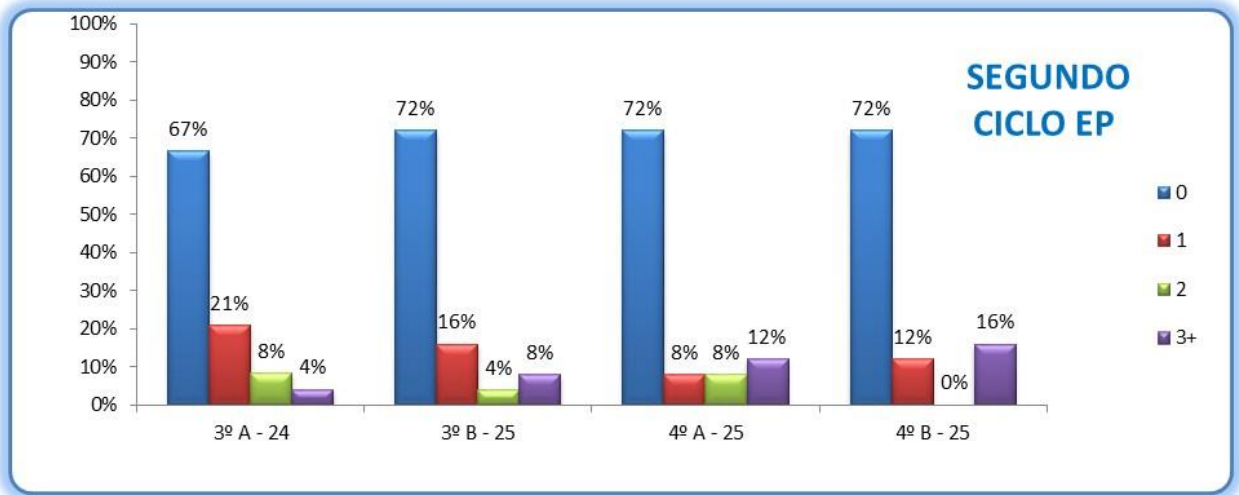
# RESULTADOS ACADÉMICOS SEGUNDO TRIMESTRE 2016/2017

## EDUCACIÓN INFANTIL

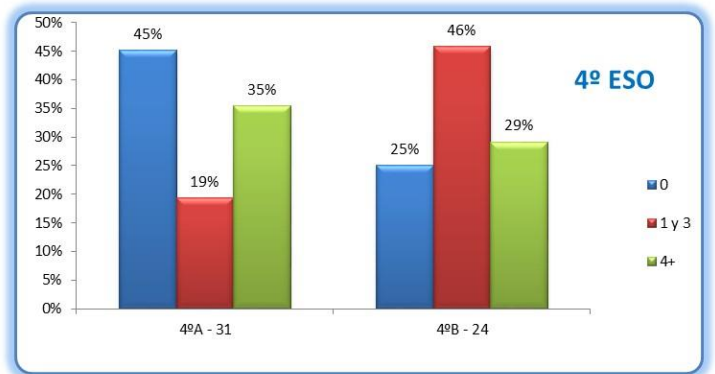
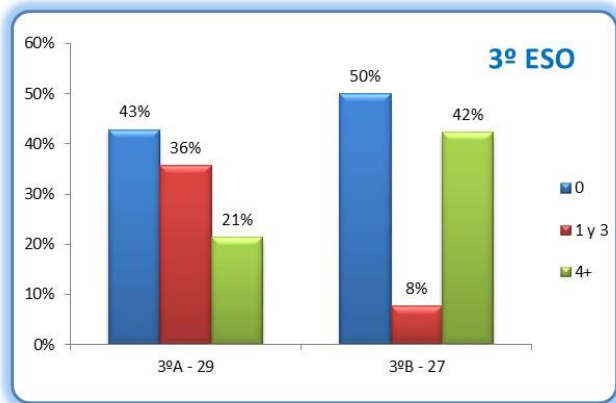
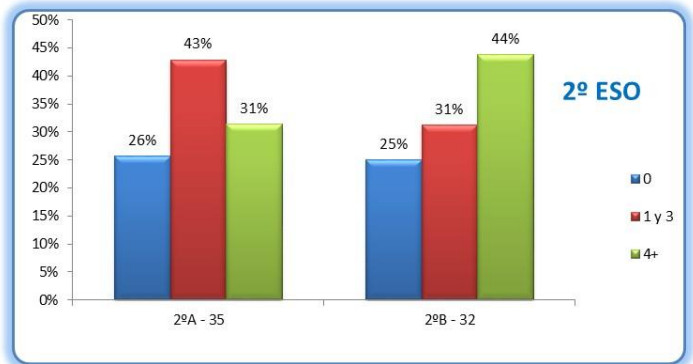


## EDUCACIÓN PRIMARIA





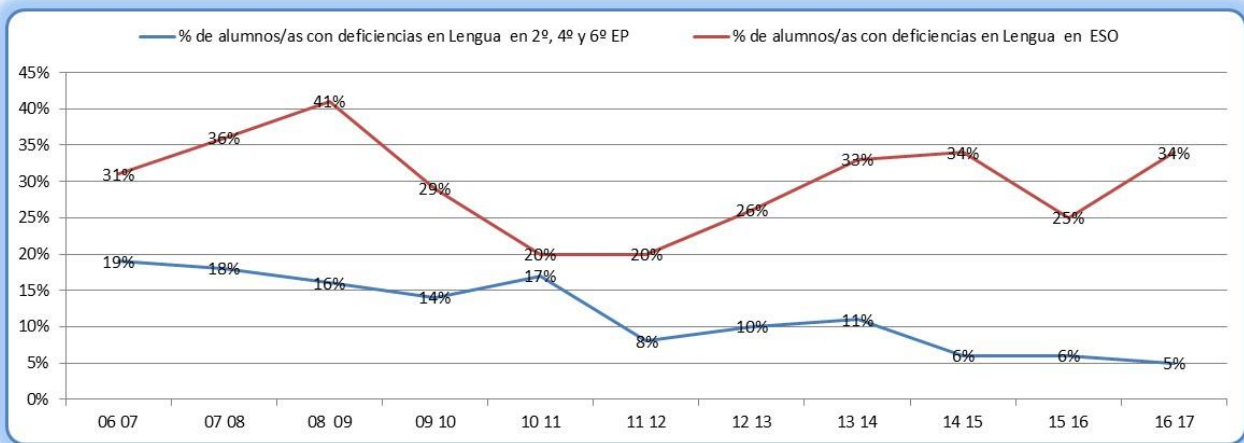
## ESO



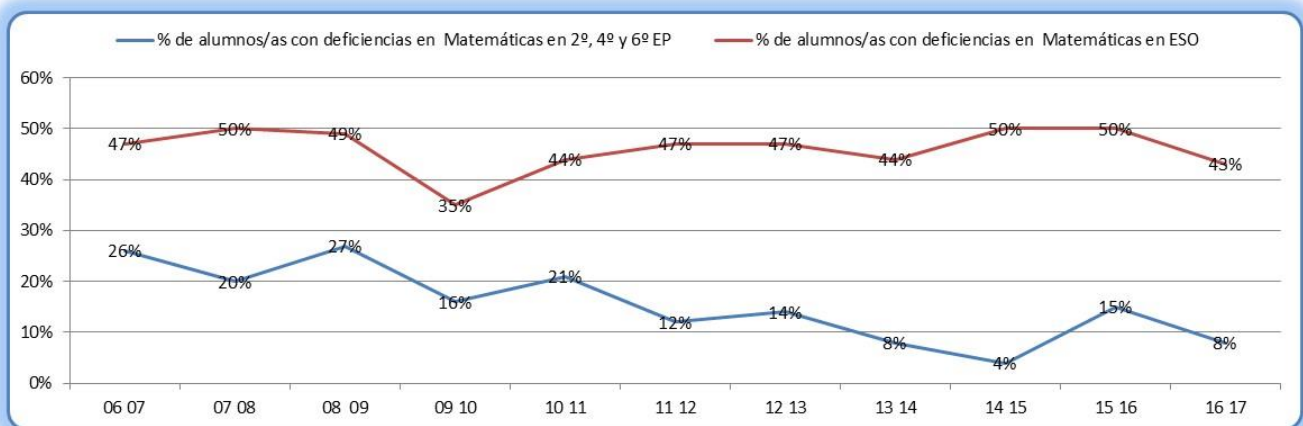
## INDICADORES PSM 16/17

### PC.04 ACCIÓN DOCENTE

		NC	ND	1 TRIM		2 TRIM	
				H	R	H	R
i11	% de alumnos/as con deficiencias en Lengua en 2º, 4º y 6º EP	20%	10%	9%	6%	6%	5%
i12	% de alumnos/as con deficiencias en Lengua en ESO	40%	20%	31%	20%	25%	34%

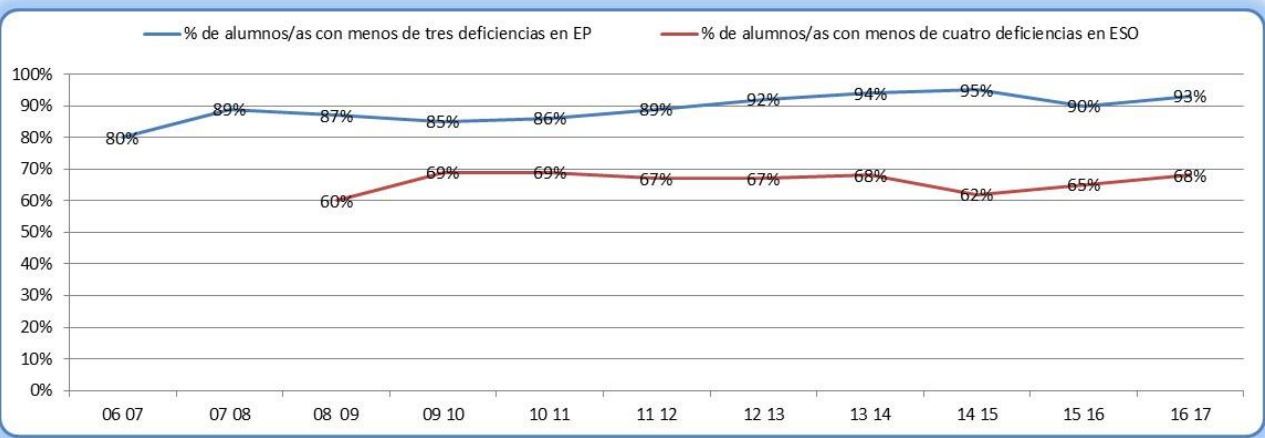


		NC	ND	1 TRIM		2 TRIM	
				H	R	H	R
i13	% de alumnos/as con deficiencias en Matemáticas en 2º, 4º y 6º EP	30%	20%	11%	9%	15%	8%
i14	% de alumnos/as con deficiencias en Matemáticas en ESO	50%	20%	37%	38%	39%	43%



		NC	ND	1 TRIM		2 TRIM	
				H	R	H	R
i15	% de alumnos/as con deficiencias en Inglés en 2º, 4º y 6º EP	20%	10%	11%	4%	11%	4%
i16	% de alumnos/as con deficiencias en Inglés en ESO	45%	20%	24%	22%	29%	32%

		NC	ND	1 TRIM		2 TRIM	
				H	R	H	R
i17	% de alumnos/as con menos de tres deficiencias en EP	80%	90%	92%	94%	90%	93%
i18	% de alumnos/as con menos de cuatro deficiencias en ESO	65%	75%	70%	79%	65%	68%





## PC.02 TUTORÍA

		NC	ND	Primer trimestre		Segundo trimestre		Anual	
				H	R	H	R	H	R
i5	% de padres que asisten a la reunión de comienzo de curso (EI)	70%	80%					78%	74%
	% de padres que asisten a la reunión de comienzo de curso (EP)	60%	70%					66%	69%
	% de padres que asisten a la reunión de comienzo de curso (ESO)	50%	60%					58%	62%
i6	Valoración de la acción tutorial en EI	80%	90%	89%	87%				
	Valoración de la acción tutorial en EP primer ciclo	70%	80%	88%	92%				
	Valoración de la acción tutorial en EP segundo ciclo	70%	80%	94%	79%				
	Valoración de la acción tutorial en EP tercer ciclo	70%	80%	95%	92%				
	Valoración de la acción tutorial en primero y segundo de ESO	70%	80%	90%	90%				
	Valoración de la acción tutorial en tercero y cuarto de ESO	70%	80%	88%	75%				

## PC.07 IMAGEN DEL CENTRO

