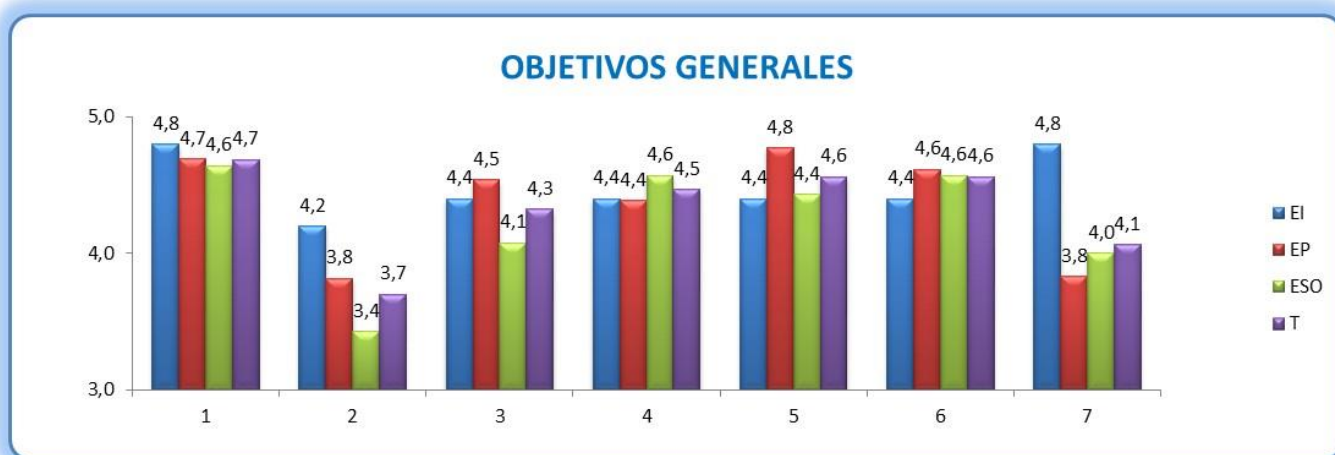




CONCRECIÓN DE LOS OBJETIVOS GENERALES DEL CENTRO

Objetivos generales: Grado de consecución, interés...

1. Posibilitar el encuentro con Jesús de Nazaret y con los demás a través de la figura y espiritualidad de Felipe Neri, apoyándonos en su frase: "Dichosos vosotros jóvenes porque tenéis tiempo para hacer el bien".
2. Mejorar en el conocimiento y uso de las TIC.
3. Mejorar la expresión y la comprensión, tanto oral como escrita.
4. Incrementar cuantitativamente y cualitativamente la enseñanza del Inglés
5. Aumentar los contenidos de las diferentes páginas webs del colegio.
6. Efectuar un seguimiento del trabajo realizado para conseguir las propuestas de mejora de la memoria final 14/15.
7. Promover las relaciones con los antiguos alumno/as del colegio.



QUÉ DEBEMOS MEJORAR Y CÓMO:

- ✓ Creo que se debería crear una comisión para fomentar las relaciones con los antiguos alumnos que para el futuro podría ser llevada como un departamento o incluirla en alguno de los que ya hay y liberar un poco a las personas o la persona que lleve dicho departamento. (ESO)

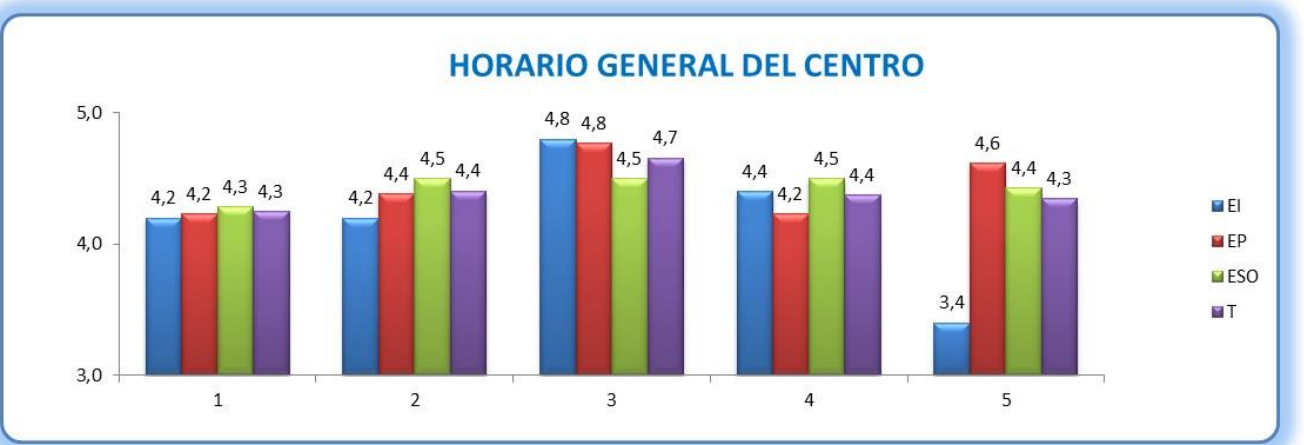
OBJETIVOS GENERALES DEL CENTRO: COEDUCACIÓN

1. Inculcar a nuestros alumnos y alumnas los valores fundamentales de igualdad y no discriminación por razón de sexo, eliminando los prejuicios y favoreciendo las relaciones basadas en el respeto y la tolerancia.



QUÉ DEBEMOS MEJORAR Y CÓMO: ☒

- #### HORARIO GENERAL DEL CENTRO
1. Puntualidad de los alumnos/as a la entrada en el Centro
 2. Puntualidad del profesorado en los cambios de clase
 3. Puntualidad del profesorado a la entrada en el Centro
 4. Puntualidad del profesorado en la vigilancia de recreos.
 5. Día de reuniones: adecuado, suficiente, aprovechado...



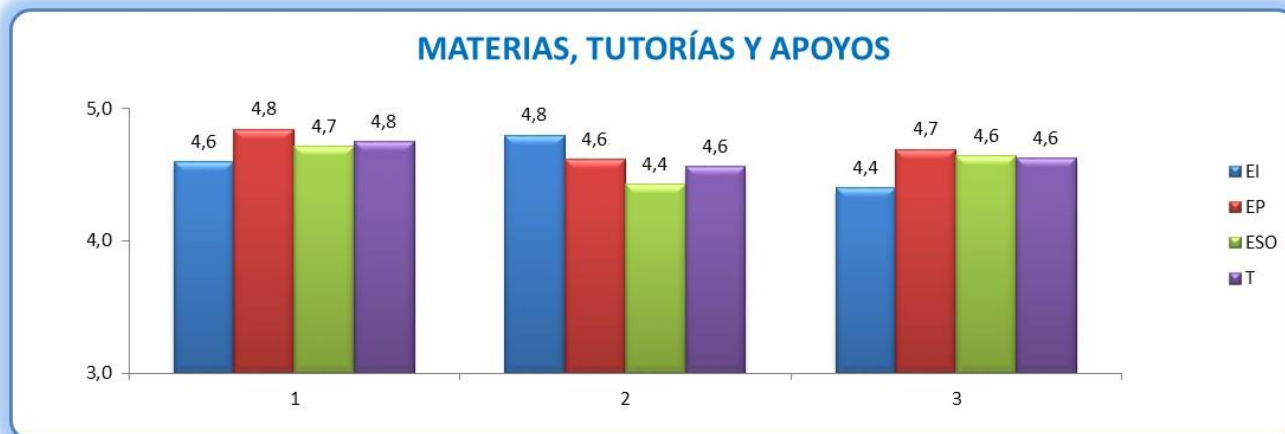
QUÉ DEBEMOS MEJORAR Y CÓMO:

- ✓ Creo que debería haber más control en la entrada de padres de alumnos y alumnas al colegio. Interrumpen la clase con frecuencia (EP).
- ✓ Hay que tener en cuenta que si el profesor sale el último para dejar la clase recogida que no quede ningún alumno en clase, me refiero a los más mayores, ya que siempre hay algún rezagado, es imposible que éste llegue el primero al patio (EP).
- ✓ Creo que los profesores deberían estar un poco antes de que toque la campana por la mañana y que los alumnos los vean, para fomentar aún más la puntualidad (ESO).

PROGRAMACIÓN DE LAS DIFERENTES ACTIVIDADES DOCENTES DEL CENTRO

Materias, tutoría y apoyos

1. Funcionamiento de las tutorías, en general.
2. Funcionamiento de las clases, en general.
3. Funcionamiento de los apoyos, en general.



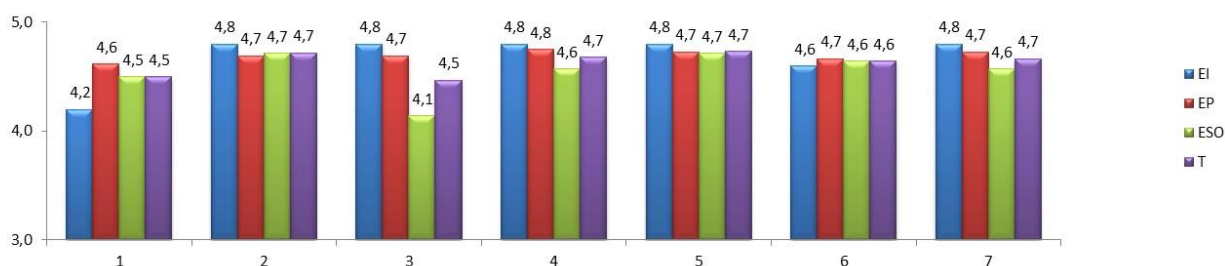
QUÉ DEBEMOS MEJORAR Y CÓMO:

- ✓ Creo que en ESO tendríamos que empezar a plantear y probar distintas formas de trabajar el aprendizaje cooperativo, y no esperar hasta el último momento. También deberíamos pensar como hacer las clases más amenas para nuestros alumnos y buscar pedagogías motivadoras. Hoy en día hay muchísimas propuestas en internet para conseguir ese objetivo.

Reuniones (Equipos / Departamentos). Programaciones. Metodología

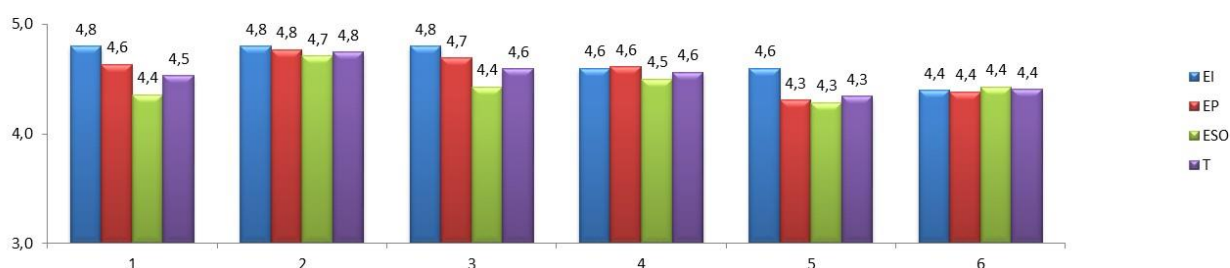
1. Reuniones periódicas
2. Plan de trabajo previo: sabemos qué se va a tratar en la reunión...
3. Actuación coordinada y respeto a los acuerdos
4. Reflexión sobre la marcha de las programaciones
5. Modificación de las programaciones cuando es necesario
6. Trabajo en equipo para la programación docente
7. Seguimiento y revisión de la programación.

REUNIONES. PROGRAMACIONES. METODOLOGÍA. I



1. Unificación de criterios para la evaluación
2. Análisis y valoración de los resultados escolares
3. Propuestas de mejora ante las dificultades detectadas
4. Coherencia de la metodología con el contenido científico de cada materia
5. Empleo de recursos que faciliten el aprendizaje
6. Actualización del profesorado con respecto a la nueva normativa

REUNIONES. PROGRAMACIONES. METODOLOGÍA. II

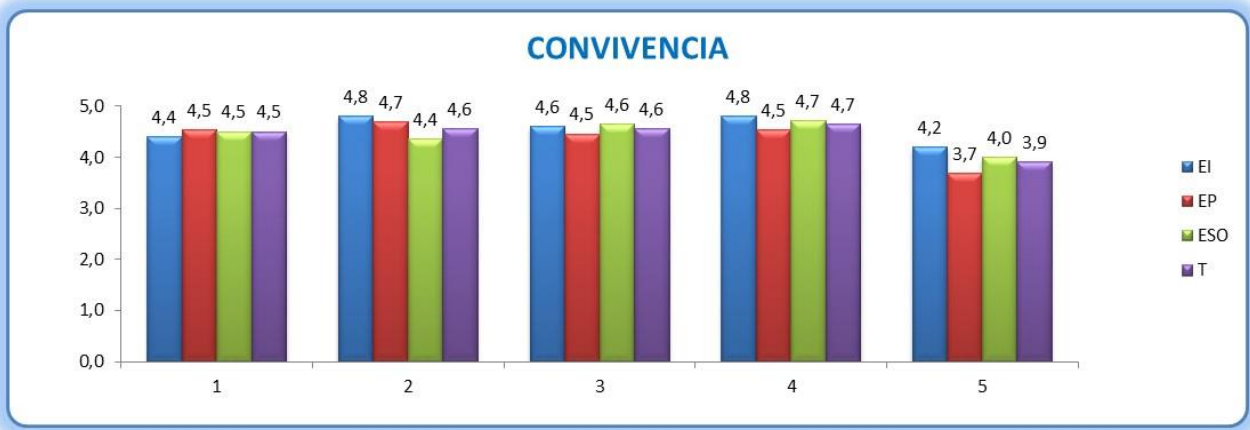


QUÉ DEBEMOS MEJORAR Y CÓMO:

- ✓ Las metodologías. Tratar de evitar la monotonía de las clases. Hacerlas interesantes (ESO).
- ✓ A veces cuesta que los criterios de evaluación se cumplan como se han acordado (EP).
- ✓ Desde la secretaria del Centro no se facilita, en numerosas ocasiones, material y trabajo de reprografía. Cada vez que necesitamos algún material, fotocopia, rotulador...hay que dar un sin fin de explicaciones a la administrativa con el consiguiente desgaste y pérdida de tiempo que esto conlleva (ESO).
- ✓ Intentar mandar el calendario de reuniones con un poco más de antelación, e intentar no modificar las fechas u horarios una vez puestos (como en el curso de primeros auxilios) (ESO).

Convivencia

1. Relaciones entre la comunidad educativa
2. Normas de convivencia (aplicación, adecuación, eficacia...)
3. Impresión sobre el estado de la convivencia (disciplina)
4. Colaboración con las familias de los alumnos/as
5. Colaboración y participación con el AMPA



QUÉ DEBEMOS MEJORAR Y CÓMO:

- ✓ No creo que sea adecuado que miembros del PAS desautoricen a los miembros del claustro y mucho menos delante de los padres, no nos deja en buen lugar. Cada uno tenemos una función dentro del centro y tenemos que desempeñarla de la mejor manera posible sin entorpecer a los demás (EP).
- ✓ Hay poca relación con los componentes del AMPA (EP).
- ✓ Creo que las relaciones entre la comunidad educativa han mejorado bastante en los últimos tiempos, porque aunque tengamos distintos puntos de vista, podemos hablar de ello y respetarnos, consiguiendo así una buena imagen del centro de cara al exterior (ESO).
- ✓ Este curso se ha celebrado la primera convivencia entre profesores (Almuerzo solidario, merienda...) muy tarde. Creo que debíamos seguir en la línea de organizar algún acto convivencial una vez al trimestre (ESO).

PROGRAMACIÓN DE LAS ACTIVIDADES COMPLEMENTARIAS

1. Desarrollo de las actividades programadas
2. Grado de implicación de la comunidad educativa
3. Atención, en su caso, al alumnado no participante



QUÉ DEBEMOS MEJORAR Y CÓMO:

- ✓ A la hora de recoger autorizaciones y dinero para actividades, sería bueno poner dos días en lugar de uno, pues por ejemplo yo he organizado la actividad del teatro en inglés y en secundaria hay alumnos que se han quedado sin poder ir debido a esto. Sé que no se puede volver a lo de antes porque nos tenían dando dinero y autorizaciones casi hasta el día de la actividad, pero considero que entregarlo todo en un solo día es demasiado estricto. (EP).

- ✓ En primaria, es necesario que no nos "pisemos" actividades, ya que si una que hacías habitualmente, la empieza a realizar otro ciclo, ya no se puede volver a realizar en el que se hacía habitualmente (EP).

PROGRAMACIÓN DE LAS ACTIVIDADES DE ORIENTACIÓN Y DE ACCIÓN TUTORIAL

1. Atención a padres: información sobre evaluación y demás aspectos...
2. Horario de tutoría
3. Atención a los alumnos con NEE
4. Cumplimiento del PAT



QUÉ DEBEMOS MEJORAR Y CÓMO:

- ✓ Creo que la atención a los alumnos de NEE están bien atendidos en todos los aspectos, teniendo en cuenta la cantidad de alumnos que hay. Ha sido muy buena idea el registro para las tutorías, felicitaciones al creador (EP).
- ✓ Desde la secretaría del colegio no se deberían tratar temas con los padres que son propios de las tutorías, ni entrar a dar opiniones personales que afectan a la imagen del Centro (ESO).

PROGRAMACIÓN DE LAS ACTIVIDADES DE FORMACIÓN DEL PROFESORADO

1. Interés por la formación permanente



QUÉ DEBEMOS MEJORAR Y CÓMO:

- ✓ He visto muy aconsejable que se haya realizado un curso de formación de Primeros Auxilios. Creo que es un curso que de forma rotativa deberíamos realizar todos (ESO).

PREVISIÓN DE CONVENIOS Y ACUERDOS DE COLABORACIÓN CON OTRAS INSTITUCIONES

1. El nivel de participación del centro en actividades organizadas por el Ayuntamiento
2. Colaboración del centro con empresas de la localidad

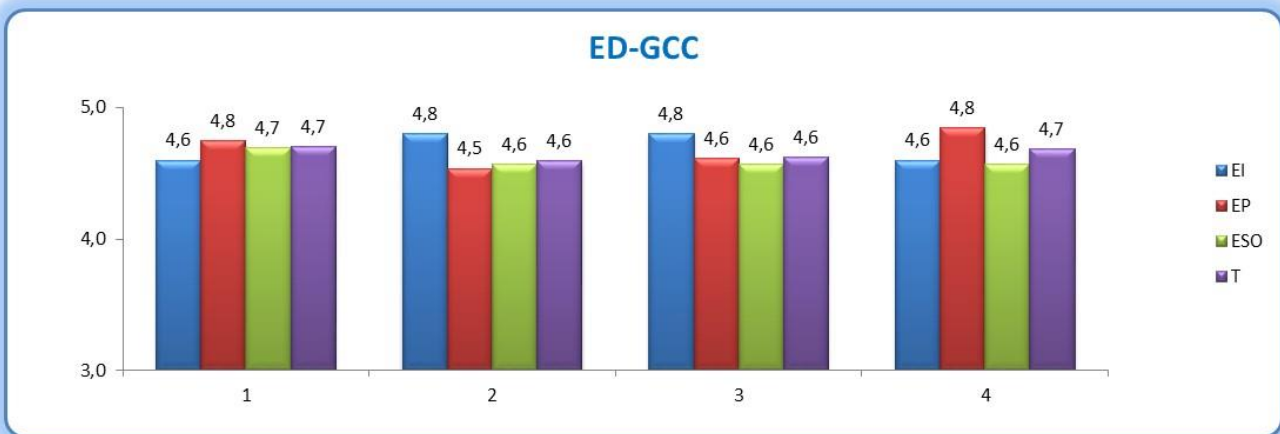


QUÉ DEBEMOS MEJORAR Y CÓMO: ☒

PLAN DE REUNIONES DE LOS ÓRGANOS UNIPERSONALES Y COLEGIADOS DE GOBIERNO DEL CENTRO.

Equipo Directivo – Grupo Coordinador de Calidad

1. Implicación en el cumplimiento de los acuerdos fijados por los órganos colegiados
2. Atención a las demandas del claustro
3. Organización general del Centro
4. Relación con el claustro.

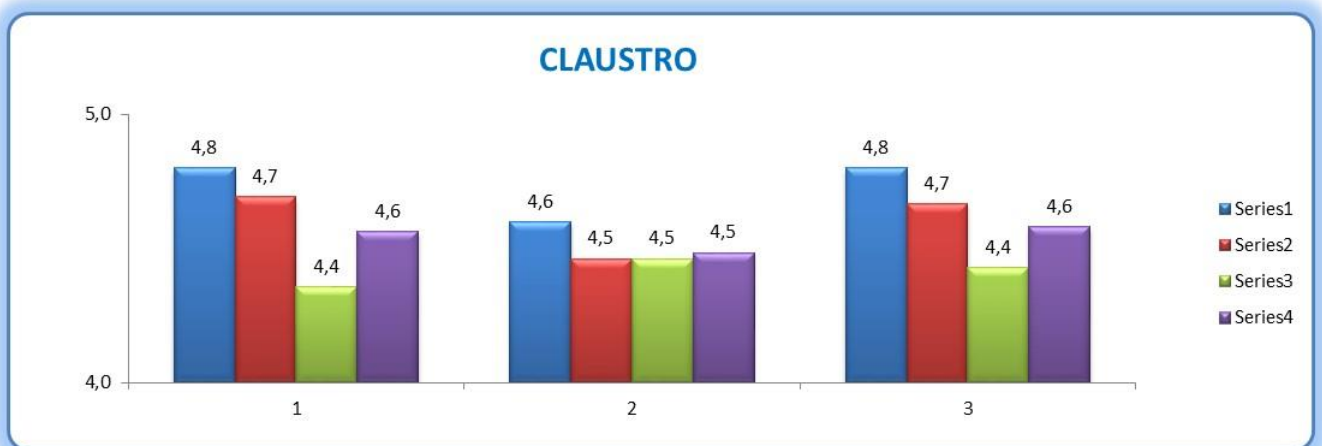


QUÉ DEBEMOS MEJORAR Y CÓMO:

- ✓ Felicitar al equipo directivo por la gran labor que está realizando un año más, ya que nos facilitan muchísimo la tarea al resto de los compañeros y siempre están para echar una mano cuando lo necesitas (ESO).

Claustro

1. Participación efectiva de sus miembros en su funcionamiento
2. Mecanismos para garantizar la coordinación vertical y horizontal de la programación docente
3. Grado de cumplimiento de las tareas que tiene asignadas



QUÉ DEBEMOS MEJORAR Y CÓMO: ☒

Consejo Escolar

1. Existencia de cauces de comunicación entre sus miembros y sectores representados



QUÉ DEBEMOS MEJORAR Y CÓMO: ☒

ACTUACIONES EN RELACIÓN CON EL PLAN DE AUTOPROTECCIÓN

1. Conocimiento del Plan de Autoprotección.



QUÉ DEBEMOS MEJORAR Y CÓMO: ☒

EXTRAESCOLARES

1. Oferta de actividades extraescolares.



QUÉ DEBEMOS MEJORAR Y CÓMO:

PROCEDIMIENTO PARA REALIZAR LA EVALUACIÓN DEL PAC

1. Mecanismo para realizar la revisión del PAC

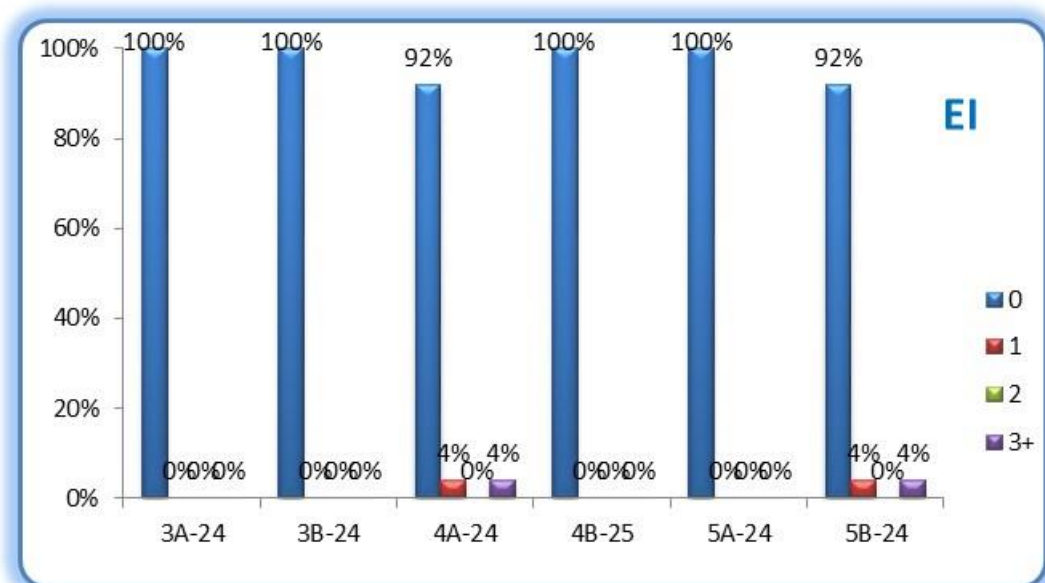


QUÉ DEBEMOS MEJORAR Y CÓMO:

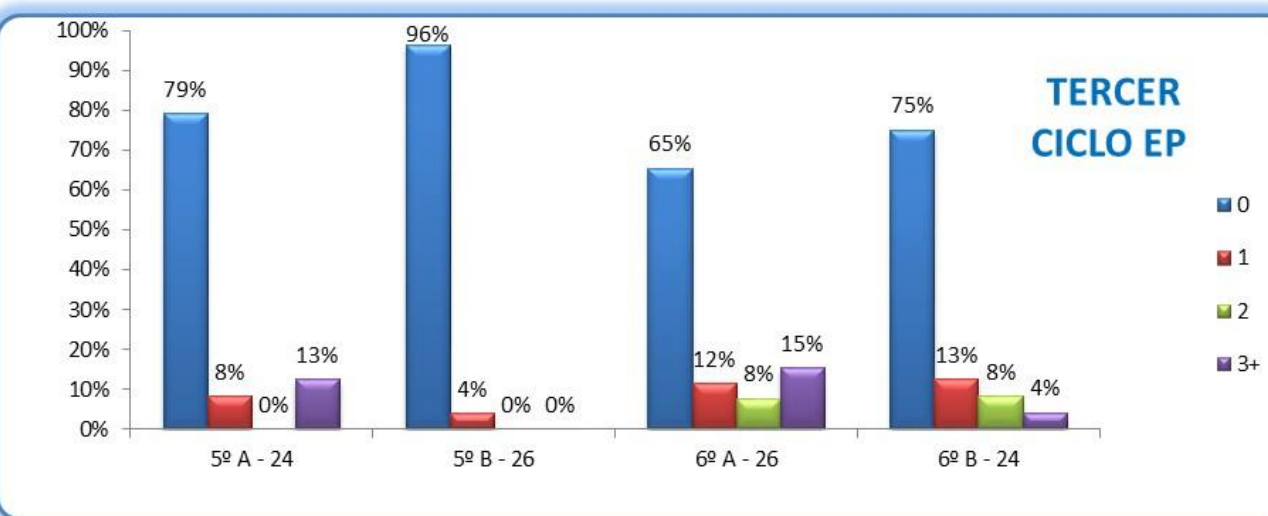
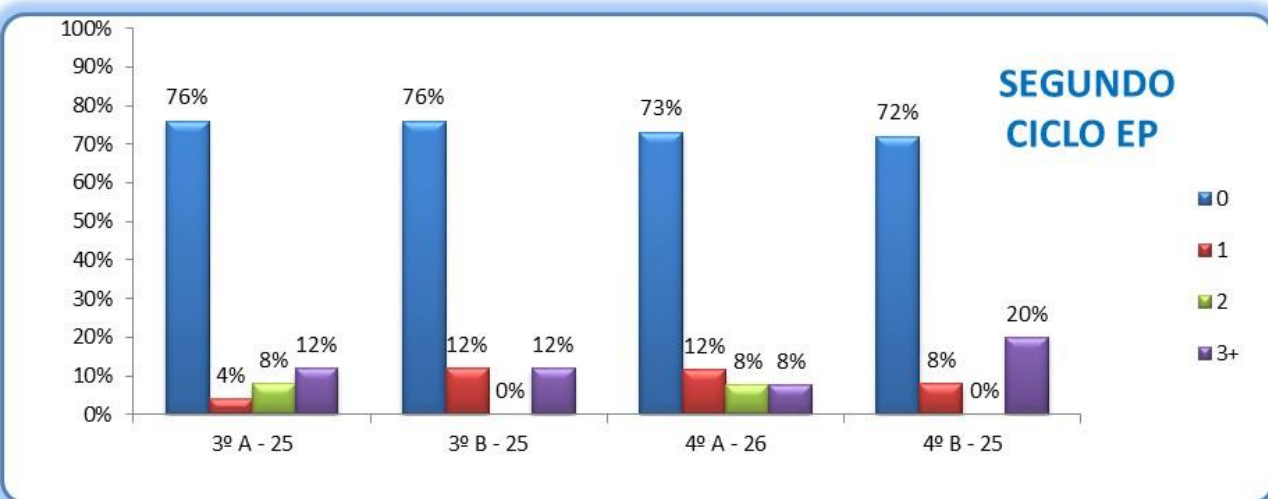
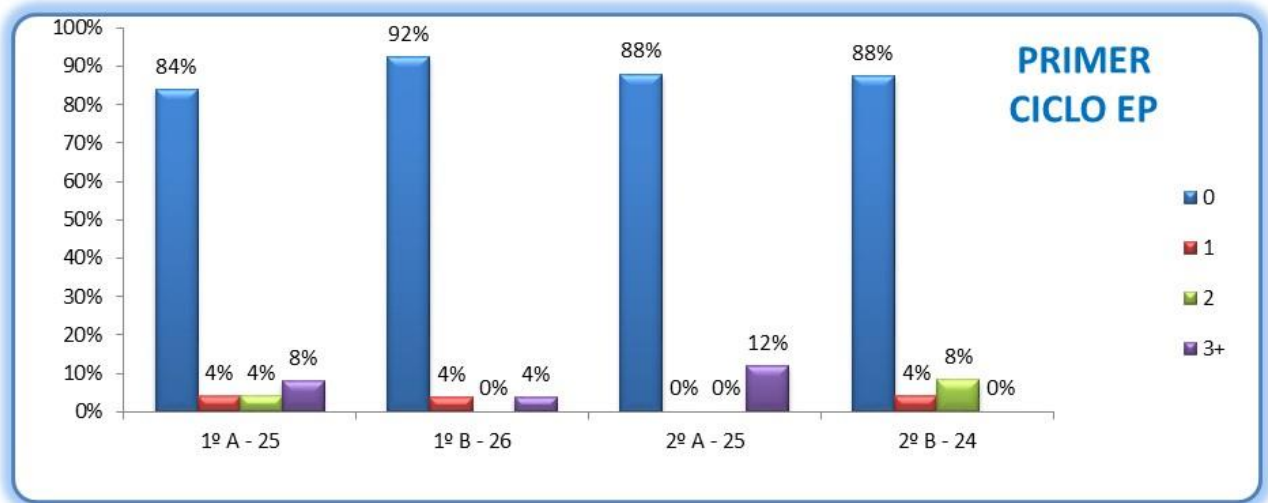
- ✓ Esto no sé dónde ponerlo, pero desde la secretaría se tendría que tener un poco de cuidado cuando hay padres. A veces se dicen cosas que no tienen por qué decirse delante de ellos. Un poco más de discreción(EP).

RESULTADOS ACADÉMICOS PRIMER TRIMESTRE 2015/2016

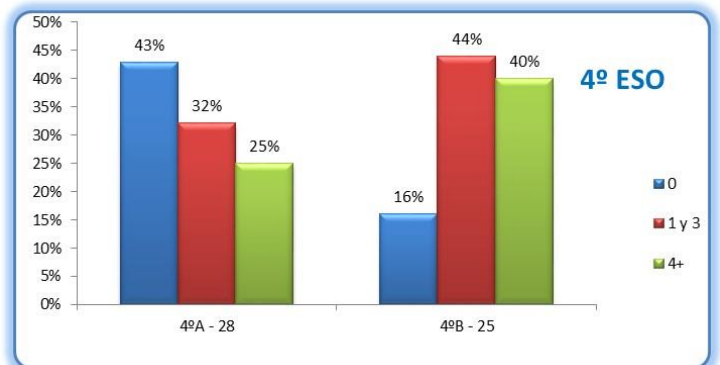
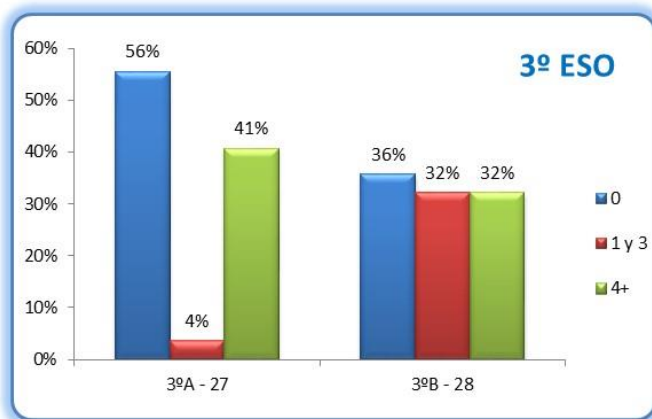
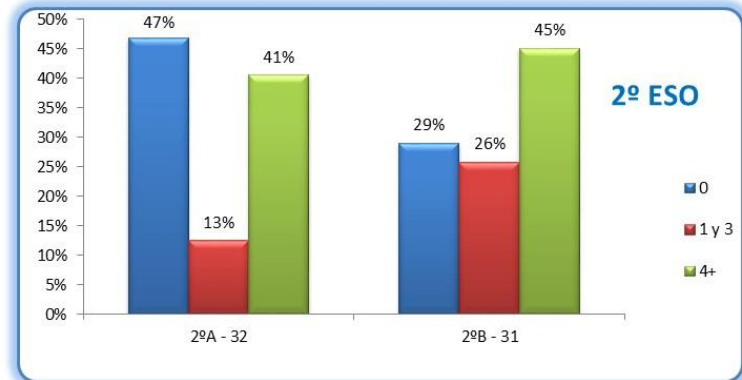
EDUCACIÓN INFANTIL



EDUCACIÓN PRIMARIA



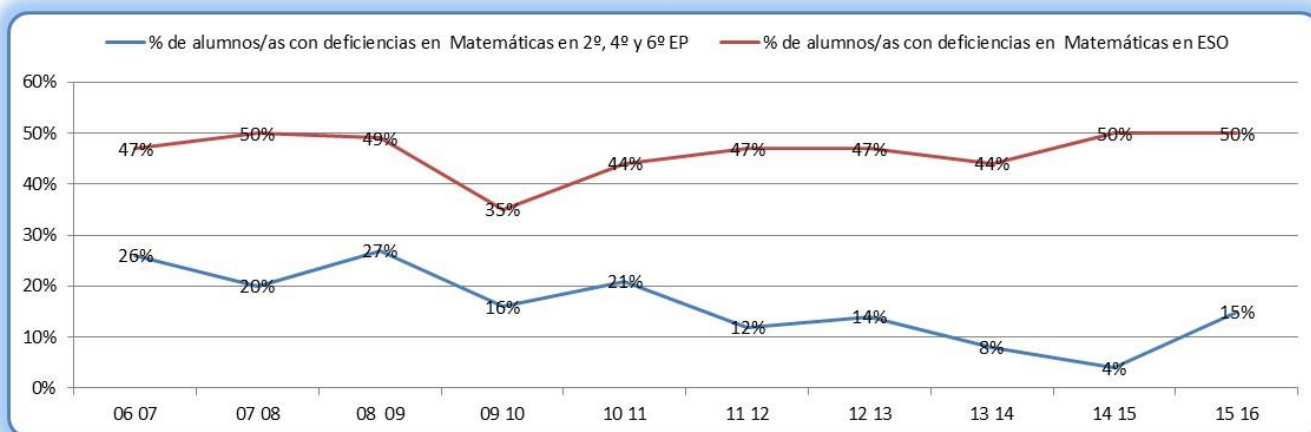
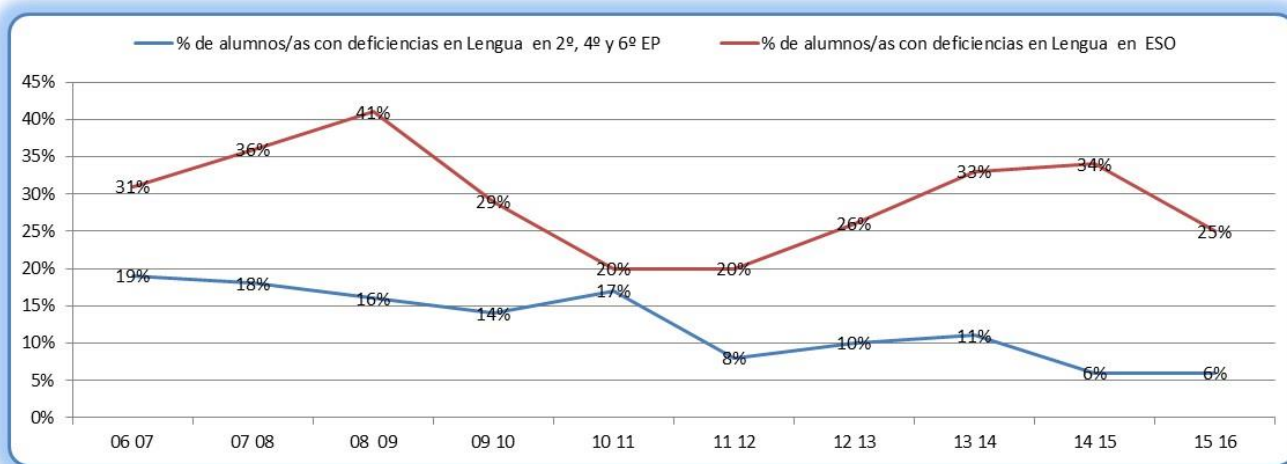
ESO

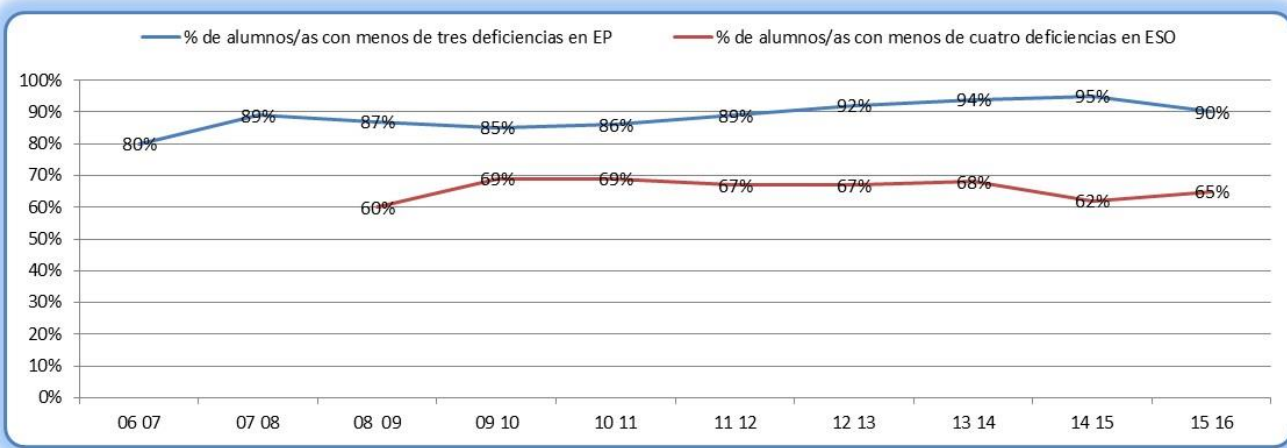


INDICADORES PSM 15/16

PC.04 ACCIÓN DOCENTE

				1 TRIM		2 TRIM	
		NC	ND	H	R	H	R
i11	% de alumnos/as con deficiencias en Lengua en 2º, 4º y 6º EP	20%	10%	6%	9%	6%	6%
i12	% de alumnos/as con deficiencias en Lengua en ESO	40%	20%	38%	31%	34%	25%
i13	% de alumnos/as con deficiencias en Matemáticas en 2º, 4º y 6º EP	30%	20%	5%	11%	4%	15%
i14	% de alumnos/as con deficiencias en Matemáticas en ESO	50%	20%	48%	37%	50%	39%
i15	% de alumnos/as con deficiencias en Inglés en 2º, 4º y 6º EP	20%	10%	NA	11%	7%	11%
i16	% de alumnos/as con deficiencias en Inglés en ESO	45%	20%	NA	24%	40%	29%
i17	% de alumnos/as con menos de tres deficiencias en EP	80%	90%	95%	92%	95%	90%
i18	% de alumnos/as con menos de cuatro deficiencias en ESO	65%	75%	68%	70%	62%	65%





PC.02 TUTORÍA

		NC	ND	1 TRIM		2 TRIM		Anual	
				H	R	H	R	H	R
i5	% de padres que asisten a la reunión de comienzo de curso (EI)	70%	80%					78%	74%
	% de padres que asisten a la reunión de comienzo de curso (EP)	60%	70%					66%	69%
	% de padres que asisten a la reunión de comienzo de curso (ESO)	50%	60%					58%	62%
i6	Valoración de la acción tutorial en EI	80%	90%	89%	87%				
	Valoración de la acción tutorial en EP primer ciclo	70%	80%	88%	92%				
	Valoración de la acción tutorial en EP segundo ciclo	70%	80%	94%	79%				
	Valoración de la acción tutorial en EP tercer ciclo	70%	80%	95%	92%				
	Valoración de la acción tutorial en ESO primer ciclo	70%	80%	90%	90%				
	Valoración de la acción tutorial en ESO 2º ciclo	70%	80%	88%	75%				

PC.07 IMAGEN DEL CENTRO

