

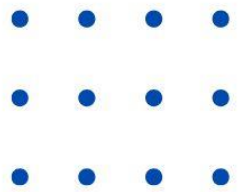


RELIGIOSAS FILIPENSES



Nuestra Señora de Loreto

SEGUNDA REVISIÓN PAC 2022/2023



colegio@loretoantequera.net



CONCRECIÓN DE LOS OBJETIVOS GENERALES DEL CENTRO

Objetivos generales: Grado de consecución, interés...

1. Educar en la igualdad, el respeto y la tolerancia.

Asumimos los objetivos de coeducación, como una máxima que guía nuestro sentir y nuestro proceder diario.

2. Avanzar en el conocimiento y aplicación de las nuevas tecnologías en el aula.

Este curso se priorizará la formación en nuevas tecnologías aplicadas a la práctica diaria del aula.

3. Aprender mecanismos de ayuda en la gestión de las emociones del alumnado.

Cada vez con más frecuencia asistimos a alumnos/as con crisis de ansiedad y similares. Se hace necesario, por tanto, que el profesorado cuente con formación en la gestión emocional para atender en una primera instancia al alumnado que lo precise.

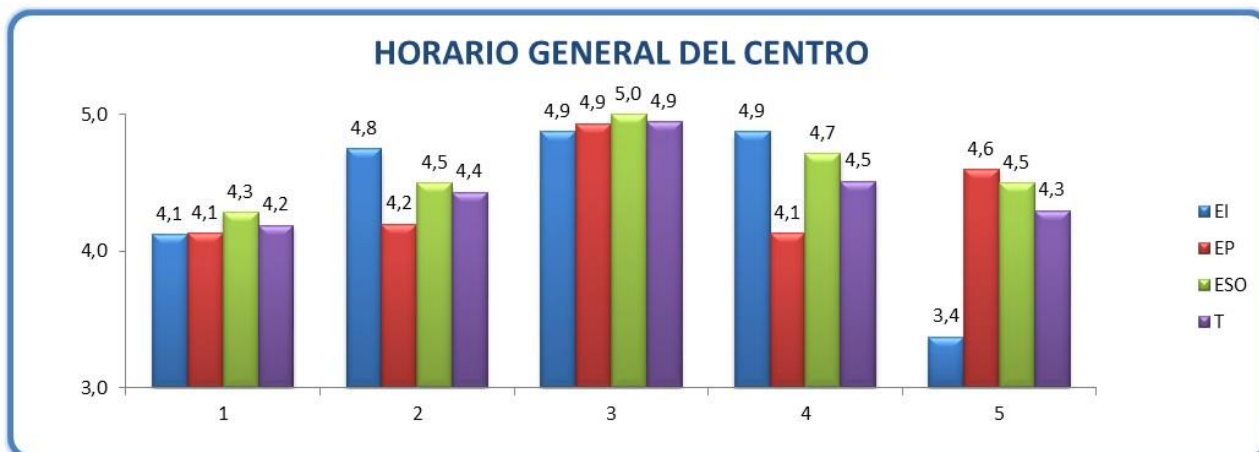


QUÉ DEBEMOS MEJORAR Y CÓMO:

- ✓ Poder realizar más cursos dedicados a la gestión emocional.
- ✓ Formación para el profesorado sobre gestión de emociones.
- ✓ Aprender mecanismos de ayuda en la gestión de las emociones del alumnado.

HORARIO GENERAL DEL CENTRO

1. Puntualidad de los alumnos/as a la entrada en el Centro
2. Puntualidad del profesorado en los cambios de clase
3. Puntualidad del profesorado a la entrada en el Centro
4. Puntualidad del profesorado en la vigilancia de recreos.
5. Día de reuniones: adecuado, suficiente, aprovechado...



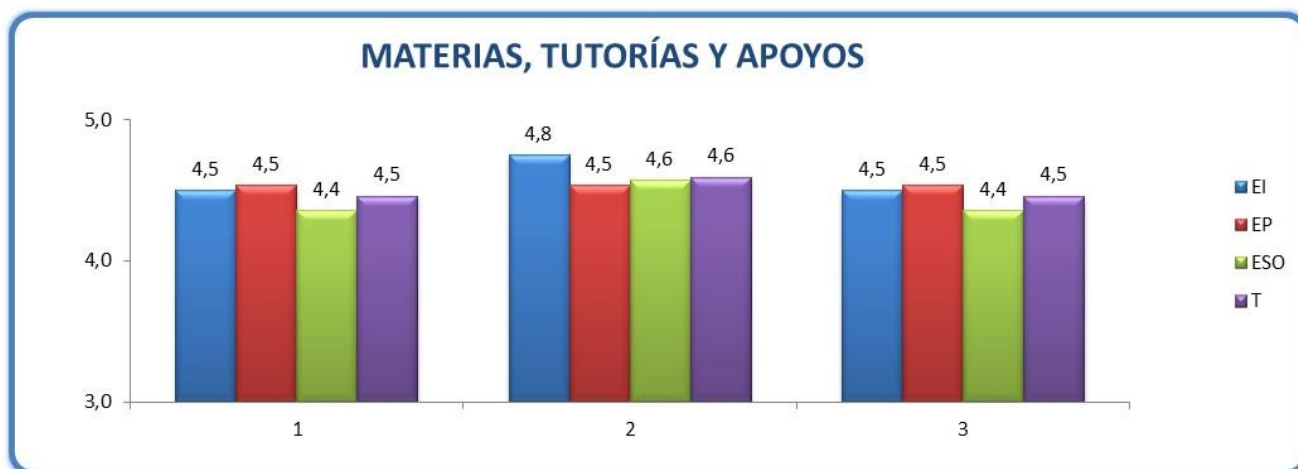
QUÉ DEBEMOS MEJORAR Y CÓMO:

- ✓ Debemos intentar ser todos/as más puntuales en la vigilancia de los recreos (EP).
- ✓ Es personal, pero el horario para el recreo de los cursos de la ESO se podría alternar en trimestres con primaria, los que estamos en otros centros nos resulta complicado llegar a tiempo al trabajo, ya que al salir 5 minutos más tarde (que nunca son 5 minutos, suelen ser más) y entrar en punto es muy apurado (ESO).
- ✓ No hemos tenido ninguna reunión de Equipo de ciclo desde septiembre (EI).

PROGRAMACIÓN DE LAS DIFERENTES ACTIVIDADES DOCENTES DEL CENTRO

Materias, tutoría y apoyos

1. Funcionamiento de las tutorías, en general.
2. Funcionamiento de las clases, en general.
3. Funcionamiento de los apoyos, en general.



QUÉ DEBEMOS MEJORAR Y CÓMO:

- ✓ En crear clima de trabajo en las aulas interrumpido en algunas ocasiones por la falta de respeto del alumnado (ESO).

Reuniones (Equipos / Departamentos). Programaciones. Metodología

1. Reuniones periódicas
2. Plan de trabajo previo: sabemos qué se va a tratar en la reunión...
3. Actuación coordinada y respeto a los acuerdos
4. Reflexión sobre la marcha de las programaciones
5. Modificación de las programaciones cuando es necesario
6. Trabajo en equipo para la programación docente



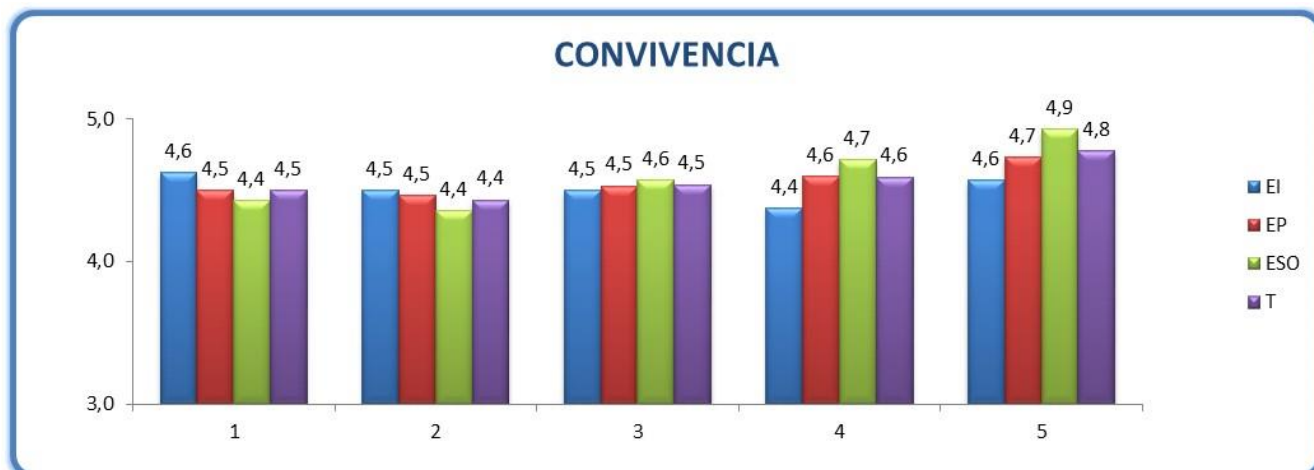
1. Seguimiento y revisión de la programación
2. Unificación de criterios para la evaluación
3. Análisis y valoración de los resultados escolares
4. Propuestas de mejora ante las dificultades detectadas
5. Coherencia de la metodología con el contenido científico de cada materia
6. Empleo de recursos que faciliten el aprendizaje



QUÉ DEBEMOS MEJORAR Y CÓMO: ☒

Convivencia

1. Relaciones entre la comunidad educativa
2. Normas de convivencia (aplicación, adecuación, eficacia...)
3. Impresión sobre el estado de la convivencia (disciplina)
4. Colaboración con las familias de los alumnos/as
5. Colaboración y participación con el AMPA

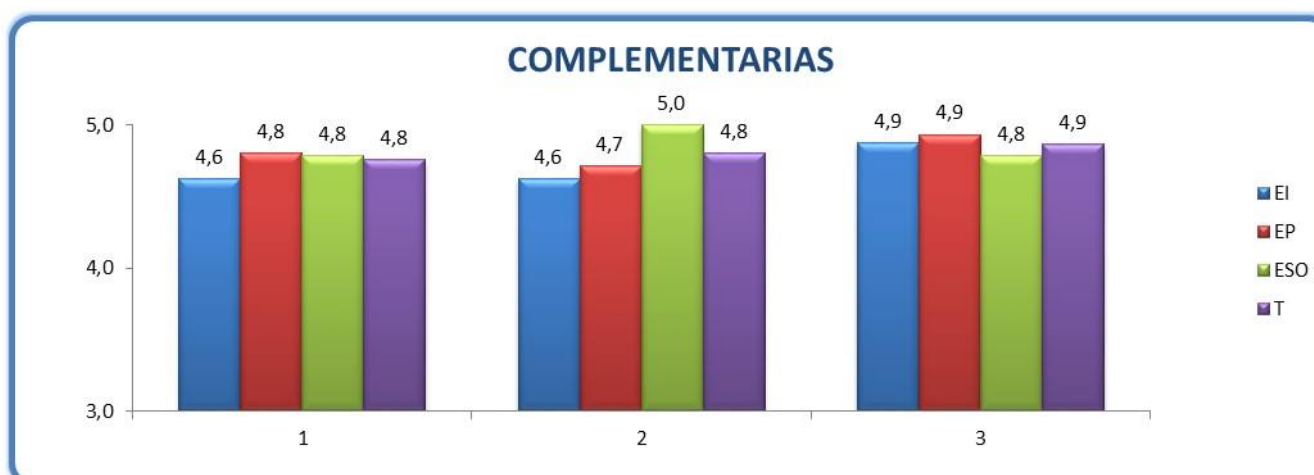


QUÉ DEBEMOS MEJORAR Y CÓMO:

- ✓ La disciplina en algunos cursos de ESO está resultando muy complicada sin el apoyo de los padres, habría que encontrar estrategias entre todos, para solucionar este grave problema de convivencia.
- ✓ Podría haber más charlas educativas para padres (EP).
- ✓ La falta de disciplina de algunos alumnos en algunas clases (ESO).

PROGRAMACIÓN DE LAS ACTIVIDADES COMPLEMENTARIAS

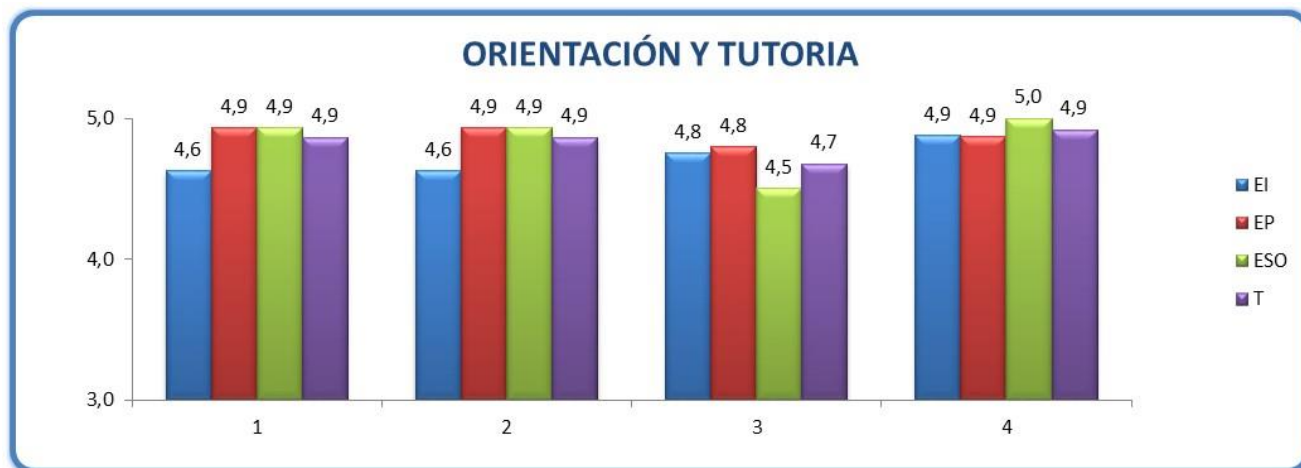
1. Desarrollo de las actividades programadas
2. Grado de implicación de la comunidad educativa
3. Atención, en su caso, al alumnado no participante



QUÉ DEBEMOS MEJORAR Y CÓMO: ☒

PROGRAMACIÓN DE LAS ACTIVIDADES DE ORIENTACIÓN Y DE ACCIÓN TUTORIAL

1. Atención a padres: información sobre evaluación y demás aspectos...
2. Horario de tutoría
3. Atención a los alumnos con NEE
4. Cumplimiento del PAT



QUÉ DEBEMOS MEJORAR Y CÓMO:

- ✓ En la medida de lo posible, que a los alumnos que se les abre un protocolo de NEAE porque se detecta alguna dificultad, se vieran lo antes posible, sobre todo los casos que necesitan una actuación más inmediata (EP).

PROGRAMACIÓN DE LAS ACTIVIDADES DE FORMACIÓN DEL PROFESORADO

1. Interés por la formación permanente



QUÉ DEBEMOS MEJORAR Y CÓMO: ☒

PREVISIÓN DE CONVENIOS Y ACUERDOS DE COLABORACIÓN CON OTRAS INSTITUCIONES

1. El nivel de participación del centro en actividades organizadas por el Ayuntamiento
2. Colaboración del centro con empresas de la localidad

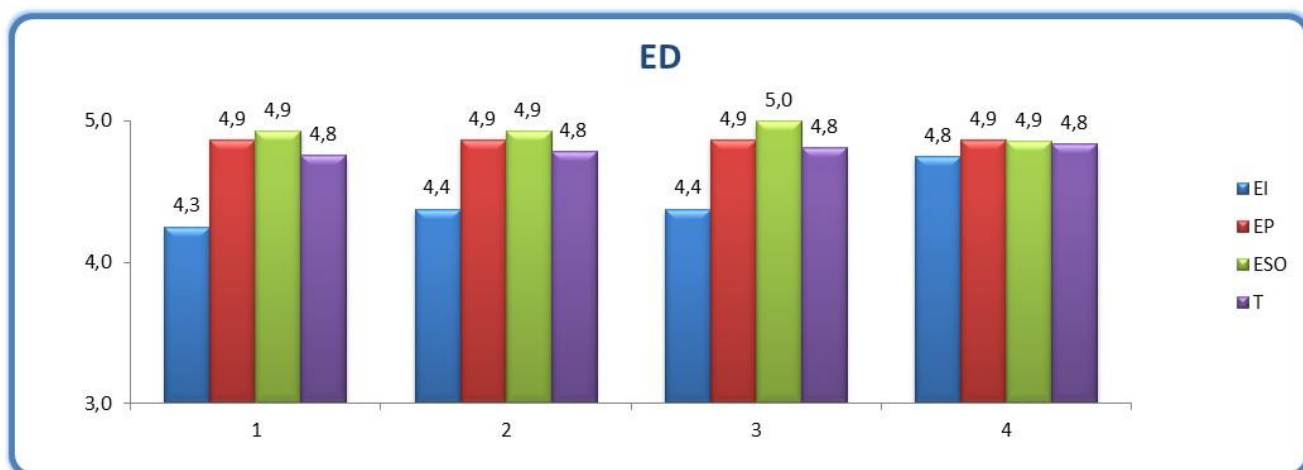


QUÉ DEBEMOS MEJORAR Y CÓMO: ☒

PLAN DE REUNIONES DE LOS ÓRGANOS UNIPERSONALES Y COLEGIADOS DE GOBIERNO DEL CENTRO.

Equipo Directivo

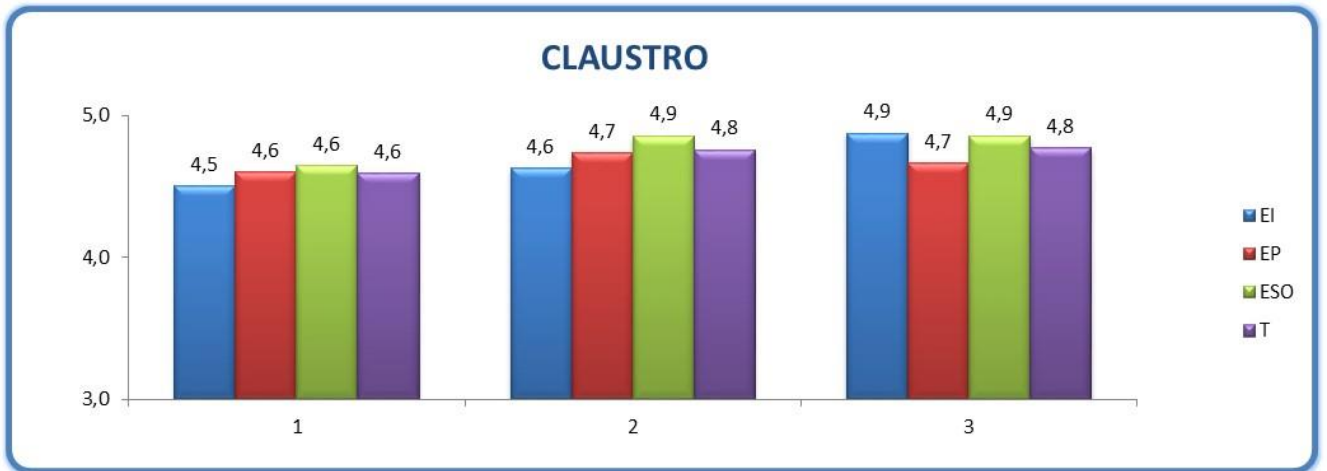
1. Implicación en el cumplimiento de los acuerdos fijados por los órganos colegiados
2. Atención a las demandas del claustro
3. Organización general del Centro
4. Relación con el claustro.



QUÉ DEBEMOS MEJORAR Y CÓMO: ☒

Claustro

1. Participación efectiva de sus miembros en su funcionamiento
2. Mecanismos para garantizar la coordinación vertical y horizontal de la programación docente
3. Grado de cumplimiento de las tareas que tiene asignadas



QUÉ DEBEMOS MEJORAR Y CÓMO: ☒

Consejo Escolar

1. Existencia de cauces de comunicación entre sus miembros y sectores representados



QUÉ DEBEMOS MEJORAR Y CÓMO: ☒

ACTUACIONES EN RELACIÓN CON EL PROYECTO DEL PLAN DE AUTOPROTECCIÓN.

1. Conocimiento del Plan de Autoprotección.



QUÉ DEBEMOS MEJORAR Y CÓMO: ☒

PROCEDIMIENTO PARA REALIZAR LA EVALUACIÓN DEL PAC

1. Mecanismo para realizar la revisión del PAC

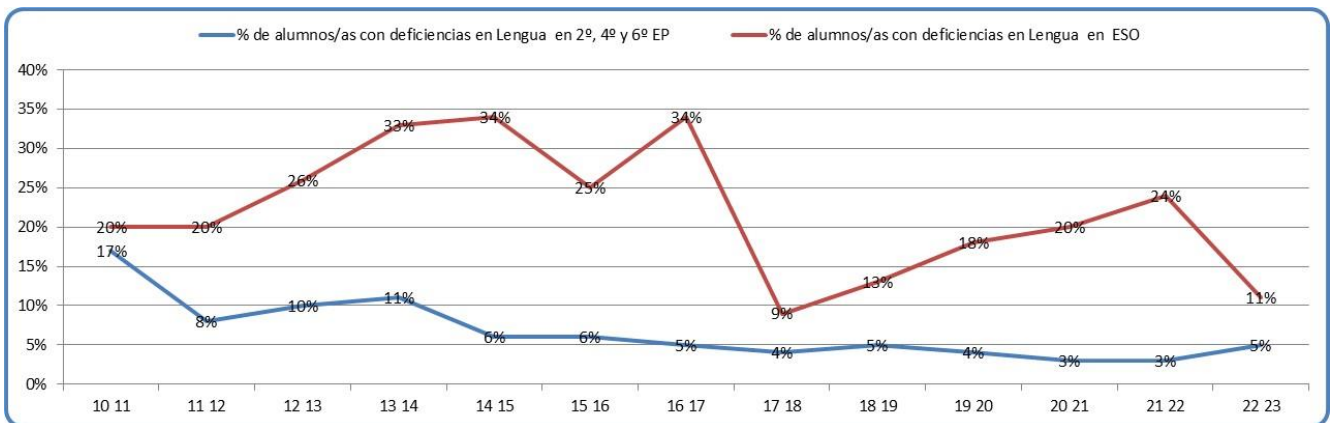


QUÉ DEBEMOS MEJORAR Y CÓMO: ☒

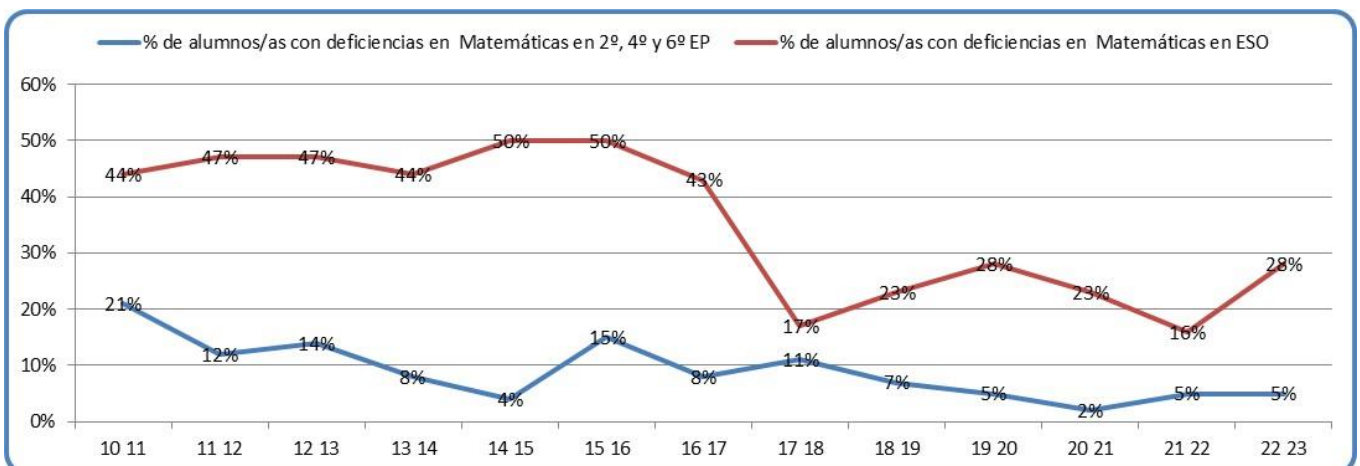
INDICADORES PSM 22/23

PC.04 ACCIÓN DOCENTE

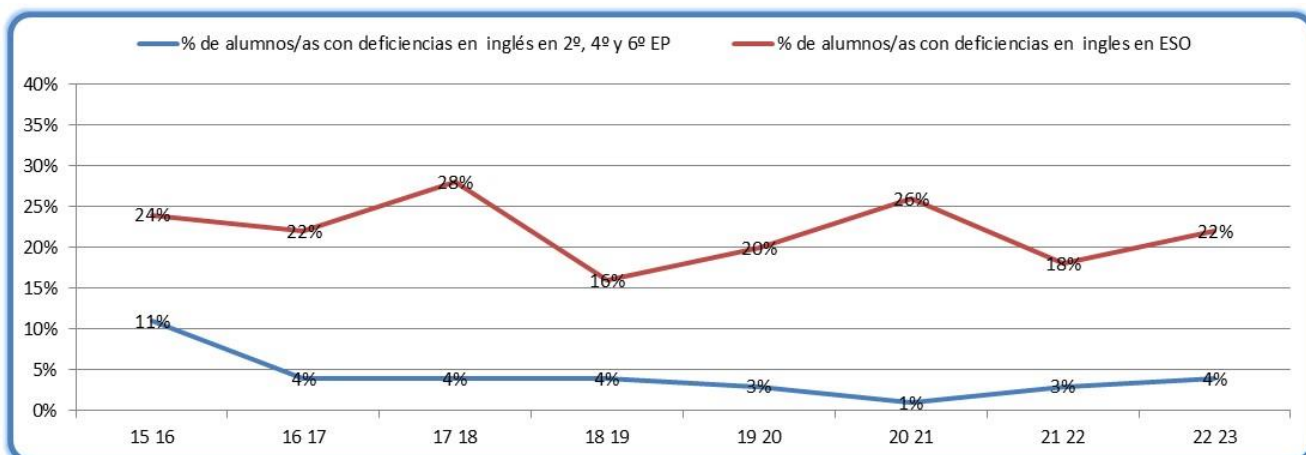
		NC	ND	H	R
i11	% de alumnos/as con deficiencias en Lengua en 2º, 4º y 6º EP	15%	10%	3%	5%
i12	% de alumnos/as con deficiencias en Lengua en ESO	30%	20%	24%	11%



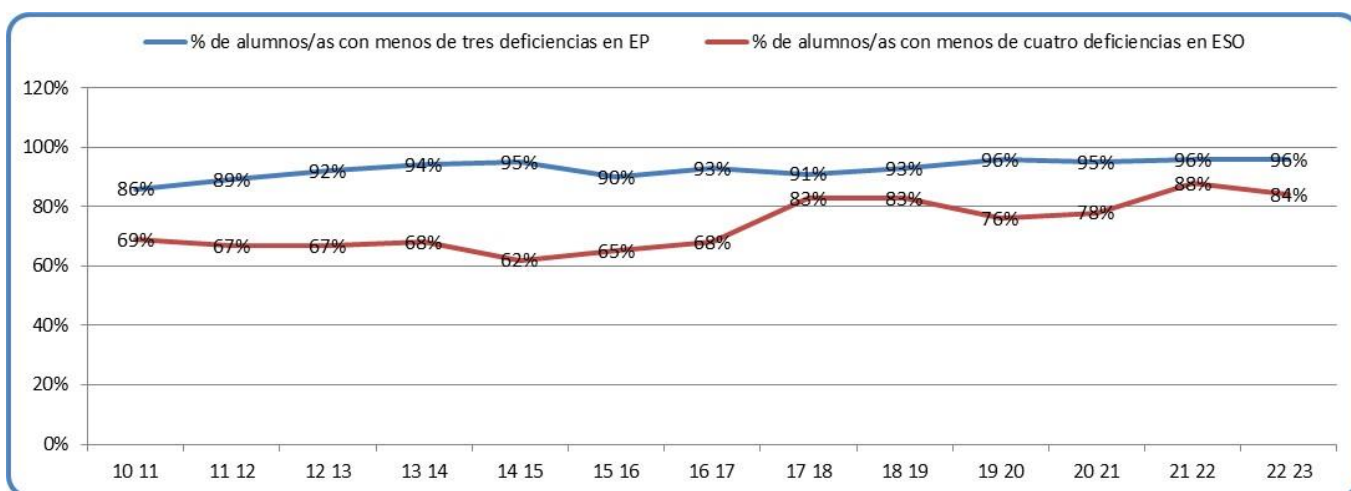
		NC	ND	H	R
i13	% de alumnos/as con deficiencias en Matemáticas en 2º, 4º y 6º EP	20%	10%	5%	5%
i14	% de alumnos/as con deficiencias en Matemáticas en ESO	40%	30%	16%	28%



		NC	ND	H	R
i15	% de alumnos/as con deficiencias en Inglés en 2º, 4º y 6º EP	10%	05%	3%	4%
i16	% de alumnos/as con deficiencias en Inglés en ESO	30%	20%	18%	22%

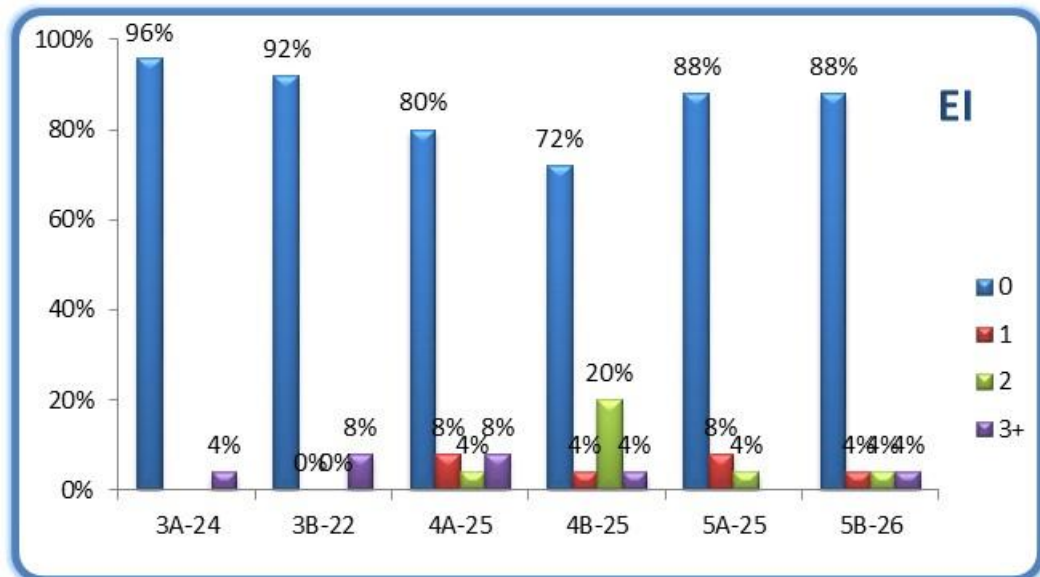


		NC	ND	H	R
i17	% de alumnos/as con menos de tres deficiencias en EP	85%	95%	96%	96%
i18	% de alumnos/as con menos de cuatro deficiencias en ESO	85%	80%	88%	84%

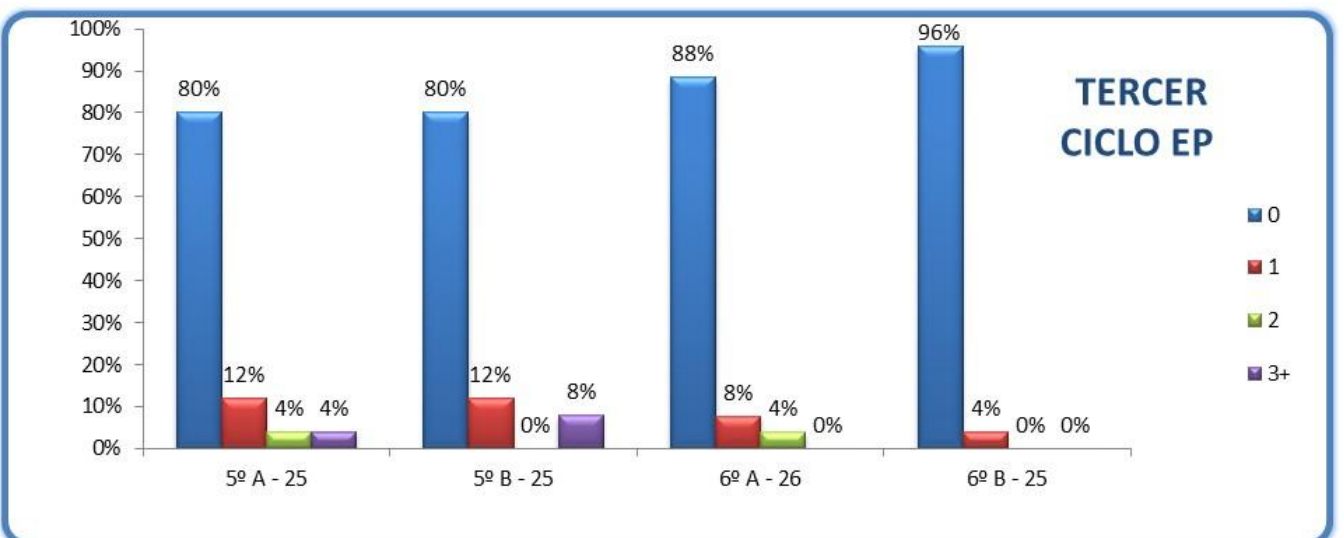
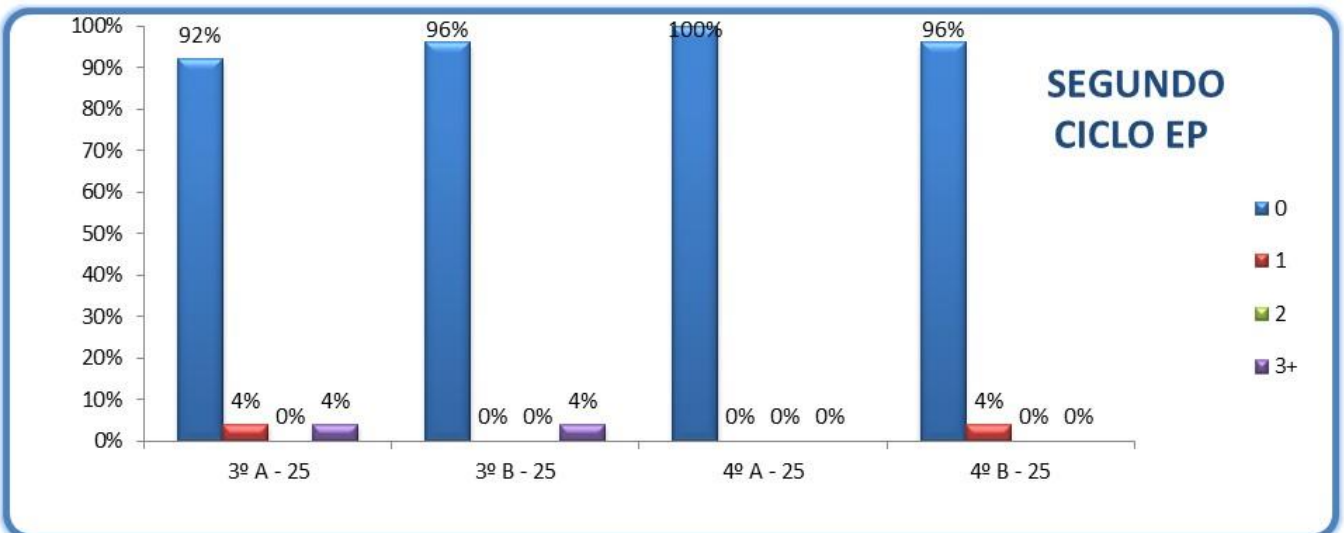
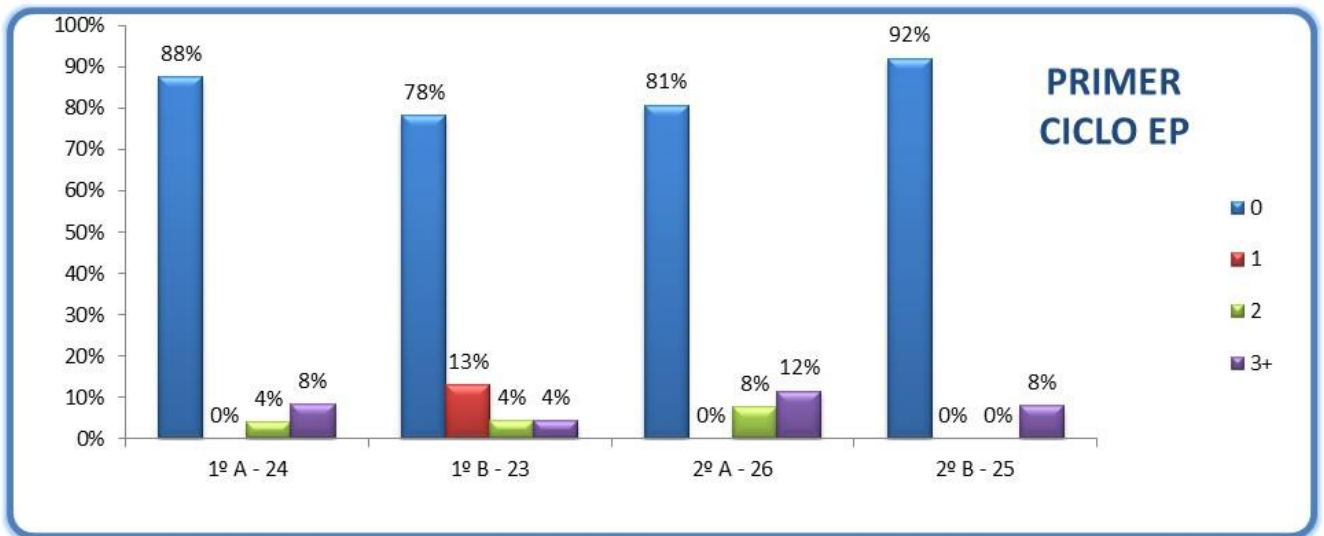


RESULTADOS ACADÉMICOS PRIMER TRIMESTRE 2021/2022

EDUCACIÓN INFANTIL



EDUCACIÓN PRIMARIA



ESO

