

RELIGIOSAS FILIPENSES

COLEGIO NUESTRA SEÑORA DE LORETO



SEGUNDA
REVISIÓN
DEL PAC

CURSO 2021 2022



CONCRECIÓN DE LOS OBJETIVOS GENERALES DEL CENTRO

Objetivos generales: Grado de consecución, interés...

1. Preservar la salud física y emocional de alumnado, familias y profesorado. Pretendemos que la comunidad educativa se sienta protegida y arropada por nuestra escuela, para minimizar el sufrimiento que ha provocado y está provocando la crisis sanitaria y social que aún seguimos padeciendo.
2. Optimizar las actividades complementarias. Con la intención de que las actividades que se programan desde los distintos departamentos tengan una conexión entre ellas y no sean indiferentes unas de otras, proponemos que, con una misma actividad, se abarque el mayor número de planes y programas; que cada tarea o actividad sea interdisciplinar y no sobrecargar al profesorado con actividades similares.
3. Seguir mejorando en la detección y atención del alumnado de altas capacidades. En el presente curso, nos proponemos avanzar en la correcta detección y posterior actuación con el alumnado de altas capacidades intelectuales.
4. Educar en la igualdad, el respeto y la tolerancia. Asumimos los objetivos de coeducación, como una máxima que guía nuestro sentir y nuestro proceder diario.

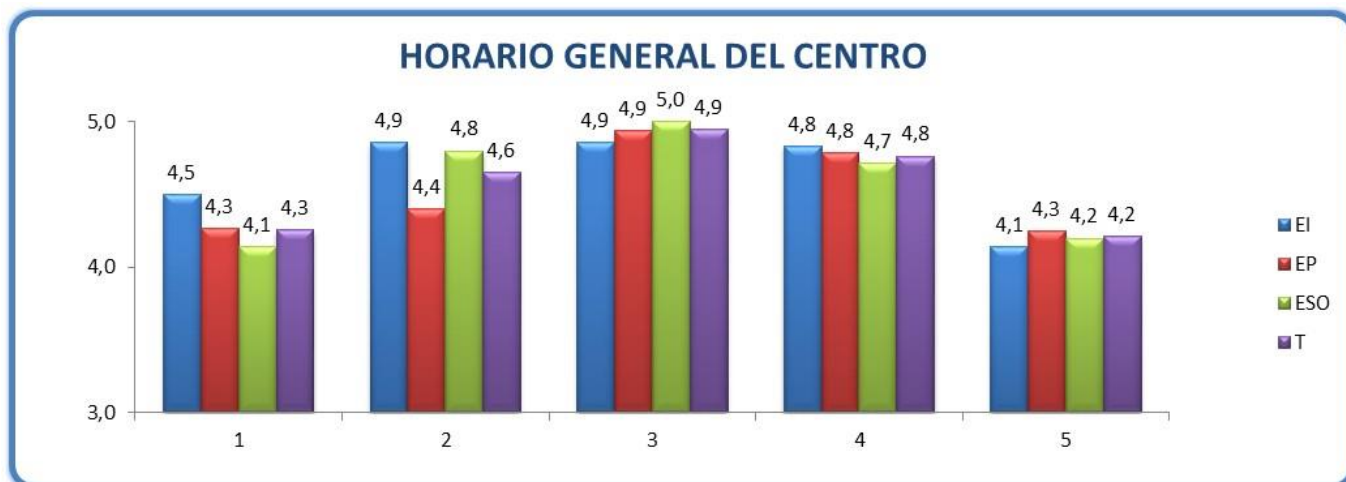


QUÉ DEBEMOS MEJORAR Y CÓMO:

- ✓ Deberíamos intentar buscar actividades complementarias y extraescolares más apropiadas a las edades y gustos de nuestro alumnado. Además, que les aporten valores y experiencias significativas.
- ✓ Intentar que las actividades complementarias que se proponen tengan coherencia con los proyectos y programas que se están llevando a cabo en el centro. Si implantamos un Programa de Hábitos Saludables como es "Creciendo en Salud" no se deberían llevar a cabo visitas tanto presenciales como virtuales a establecimientos que promuevan el consumo de alimentos poco saludables o ultraprocesados.

HORARIO GENERAL DEL CENTRO

1. Puntualidad de los alumnos/as a la entrada en el Centro
2. Puntualidad del profesorado en los cambios de clase
3. Puntualidad del profesorado a la entrada en el Centro
4. Puntualidad del profesorado en la vigilancia de recreos.
5. Día de reuniones: adecuado, suficiente, aprovechado...



QUÉ DEBEMOS MEJORAR Y CÓMO:

- ✓ Las reuniones online funcionan muy bien
- ✓ Las reuniones de departamentos deberían programarse con tiempo suficiente para evitar que se pisen con las tutorías, por ejemplo.

PROGRAMACIÓN DE LAS DIFERENTES ACTIVIDADES DOCENTES DEL CENTRO

Materias, tutoría y apoyos

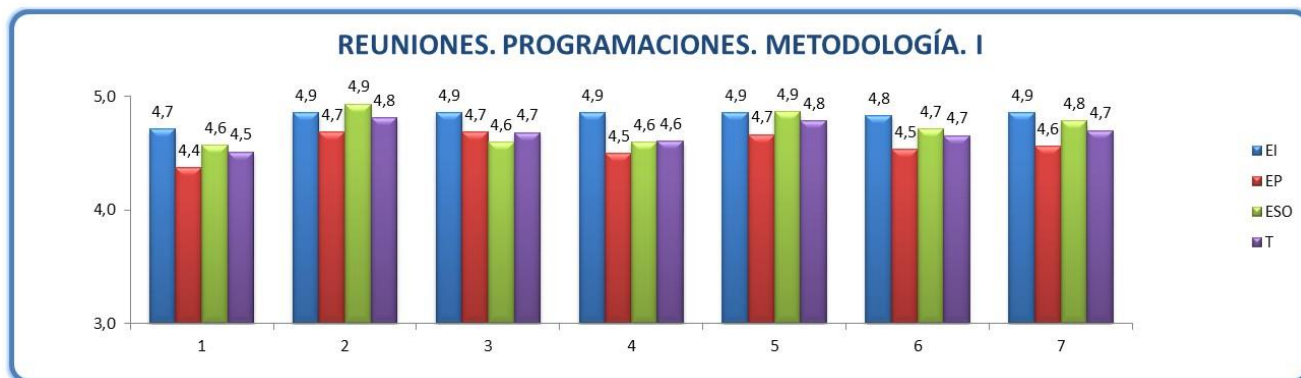
1. Funcionamiento de las tutorías, en general.
2. Funcionamiento de las clases, en general.
3. Funcionamiento de los apoyos, en general.



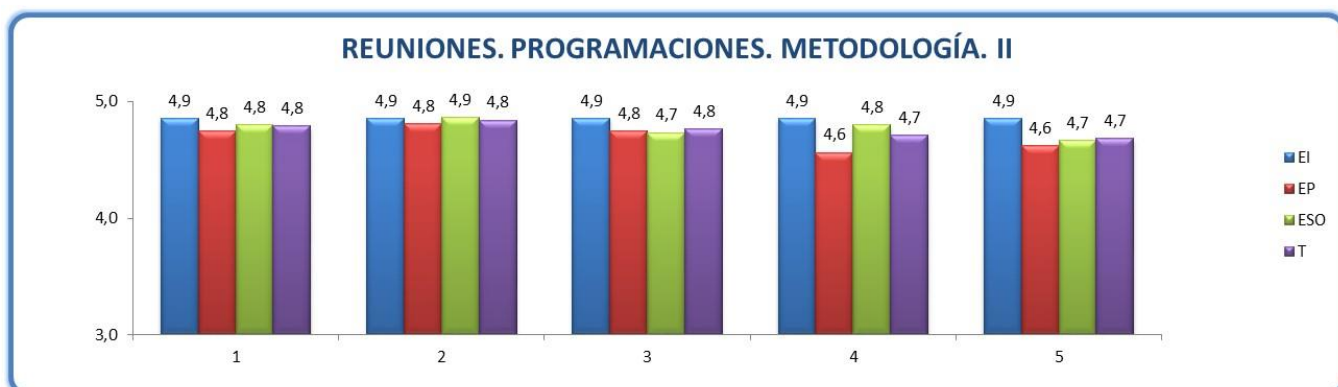
QUÉ DEBEMOS MEJORAR Y CÓMO:

Reuniones (Equipos / Departamentos). Programaciones. Metodología

1. Reuniones periódicas
2. Plan de trabajo previo: sabemos qué se va a tratar en la reunión...
3. Actuación coordinada y respeto a los acuerdos
4. Reflexión sobre la marcha de las programaciones
5. Modificación de las programaciones cuando es necesario
6. Trabajo en equipo para la programación docente



1. Seguimiento y revisión de la programación
2. Unificación de criterios para la evaluación
3. Análisis y valoración de los resultados escolares
4. Propuestas de mejora ante las dificultades detectadas
5. Coherencia de la metodología con el contenido científico de cada materia
6. Empleo de recursos que faciliten el aprendizaje

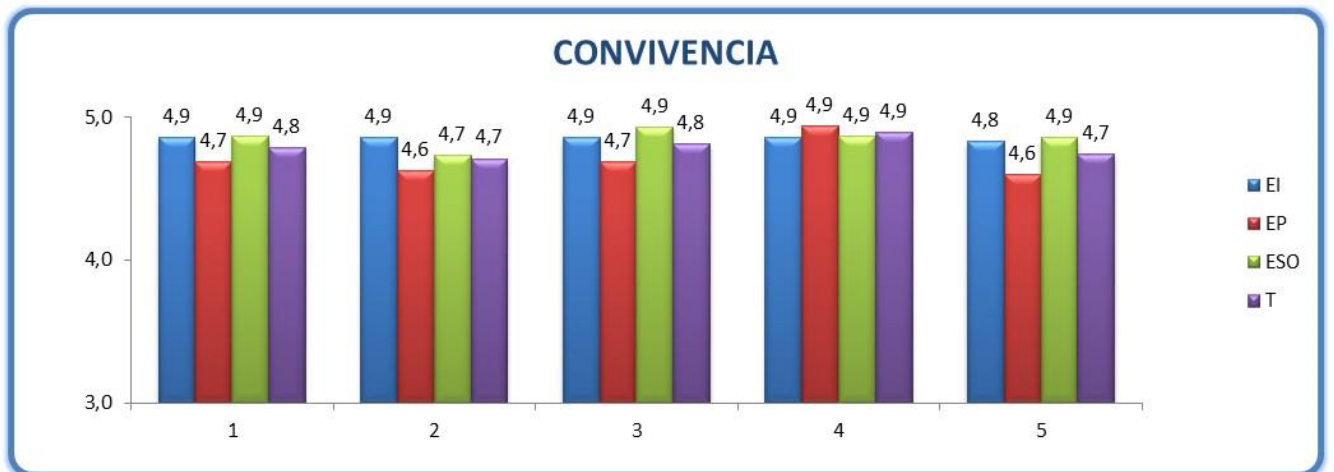


QUÉ DEBEMOS MEJORAR Y CÓMO:

- ✓ Quizás, en las reuniones de evaluación debería estar toda la primaria y no separar las reuniones por ciclos.

Convivencia

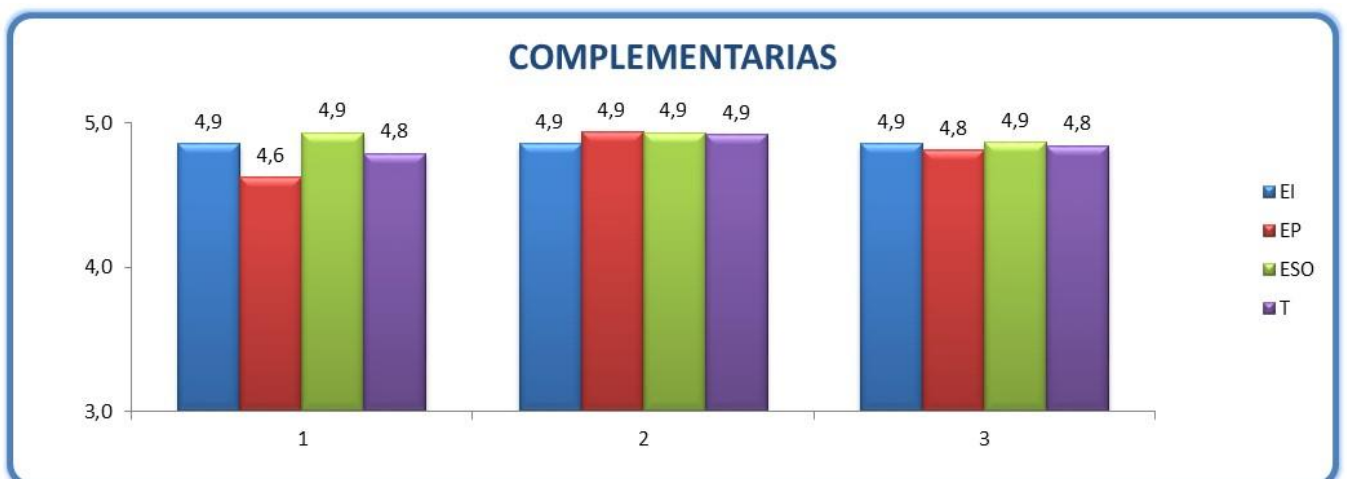
1. Relaciones entre la comunidad educativa
2. Normas de convivencia (aplicación, adecuación, eficacia...)
3. Impresión sobre el estado de la convivencia (disciplina)
4. Colaboración con las familias de los alumnos/as
5. Colaboración y participación con el AMPA



QUÉ DEBEMOS MEJORAR Y CÓMO: ☒

PROGRAMACIÓN DE LAS ACTIVIDADES COMPLEMENTARIAS

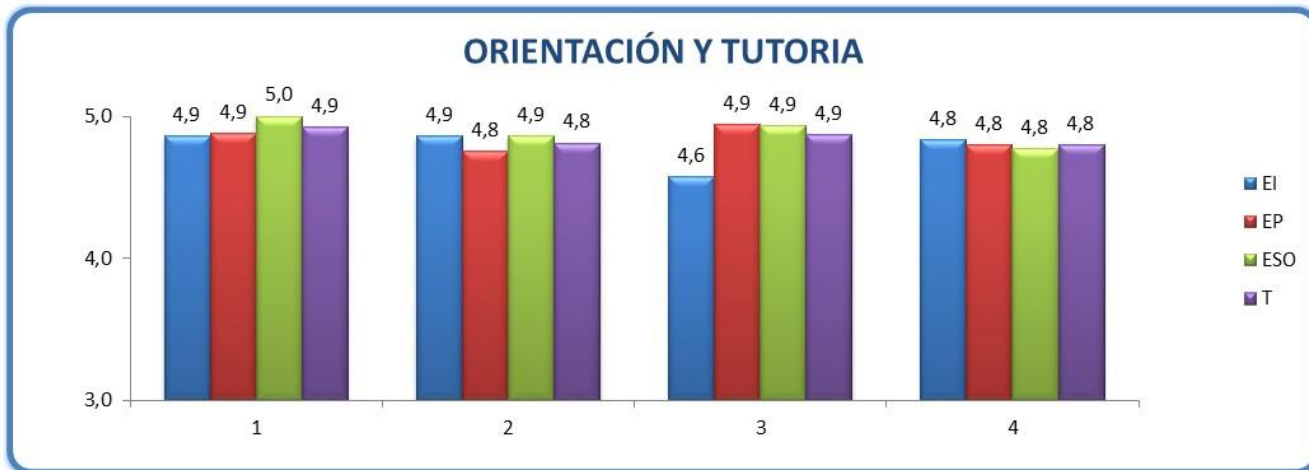
1. Desarrollo de las actividades programadas
2. Grado de implicación de la comunidad educativa
3. Atención, en su caso, al alumnado no participante



QUÉ DEBEMOS MEJORAR Y CÓMO: ☒

PROGRAMACIÓN DE LAS ACTIVIDADES DE ORIENTACIÓN Y DE ACCIÓN TUTORIAL

1. Atención a padres: información sobre evaluación y demás aspectos...
2. Horario de tutoría
3. Atención a los alumnos con NEE
4. Cumplimiento del PAT



QUÉ DEBEMOS MEJORAR Y CÓMO:

PROGRAMACIÓN DE LAS ACTIVIDADES DE FORMACIÓN DEL PROFESORADO

1. Interés por la formación permanente



QUÉ DEBEMOS MEJORAR Y CÓMO:

- ✓ Estamos teniendo problemas desde hace un tiempo para acceder a los cursos que facilita el CEP, ya que sólo proporcionan plazas para los centros públicos o les dan prioridad a ellos.
- ✓ En algunos de los cursos solicitados no hemos tenido opción para realizar darlos. Son del CEP y tienen preferencia los públicos

PREVISIÓN DE CONVENIOS Y ACUERDOS DE COLABORACIÓN CON OTRAS INSTITUCIONES

1. El nivel de participación del centro en actividades organizadas por el Ayuntamiento
2. Colaboración del centro con empresas de la localidad

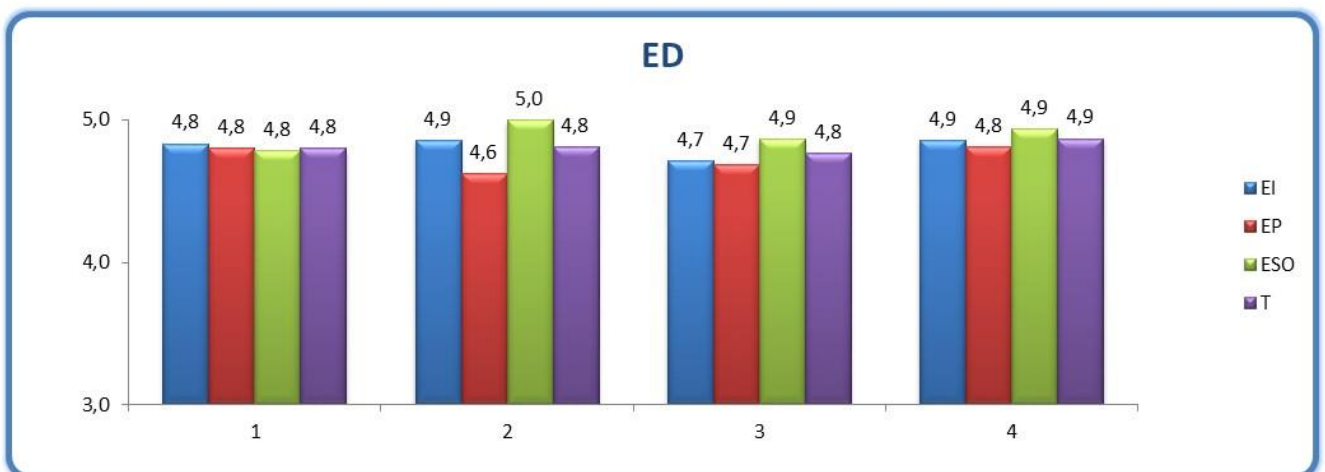


QUÉ DEBEMOS MEJORAR Y CÓMO: ☒

PLAN DE REUNIONES DE LOS ÓRGANOS UNIPERSONALES Y COLEGIADOS DE GOBIERNO DEL CENTRO.

Equipo Directivo

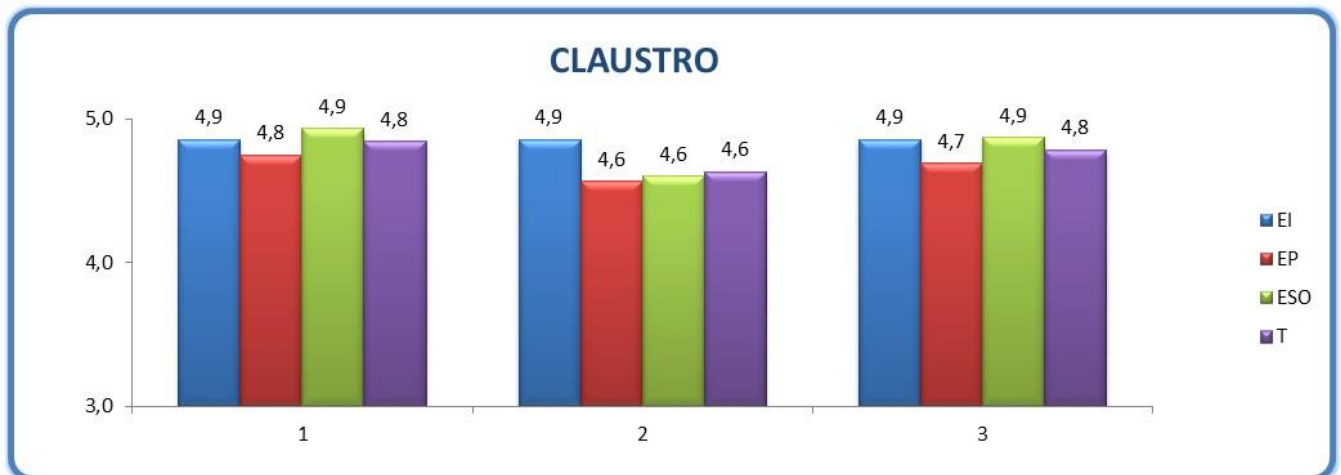
1. Implicación en el cumplimiento de los acuerdos fijados por los órganos colegiados
2. Atención a las demandas del claustro
3. Organización general del Centro
4. Relación con el claustro.



QUÉ DEBEMOS MEJORAR Y CÓMO: ☒

Claustro

1. Participación efectiva de sus miembros en su funcionamiento
2. Mecanismos para garantizar la coordinación vertical y horizontal de la programación docente
3. Grado de cumplimiento de las tareas que tiene asignadas



QUÉ DEBEMOS MEJORAR Y CÓMO:

- ✓ Como no sé dónde poner esto pues lo pongo aquí, me gustaría que se buscara alguna forma alternativa para poner las entradas y salidas porque muchos días me resulta muy difícil, incluso hay días que no puedo registrar la entrada o salida.

Consejo Escolar

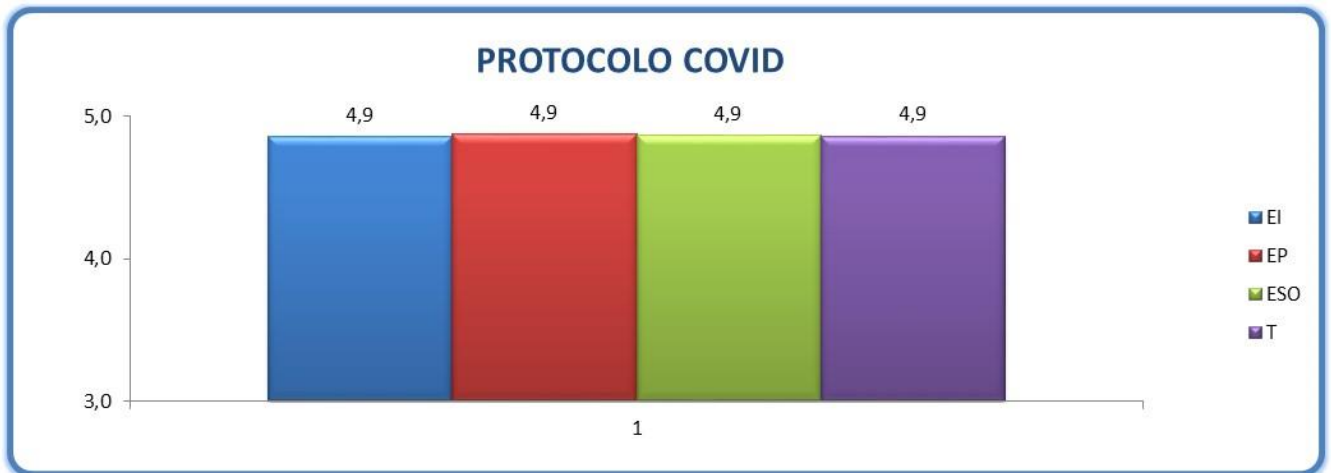
1. Existencia de cauces de comunicación entre sus miembros y sectores representados



QUÉ DEBEMOS MEJORAR Y CÓMO: ☒

ACTUACIONES EN RELACIÓN CON EL PROYECTO DEL PLAN DE AUTOPROTECCIÓN/PROTOCOLO COVID.

1. Conocimiento del Protocolo COVID/Plan de Autoprotección.



QUÉ DEBEMOS MEJORAR Y CÓMO: ☒

PROCEDIMIENTO PARA REALIZAR LA EVALUACIÓN DEL PAC

1. Mecanismo para realizar la revisión del PAC

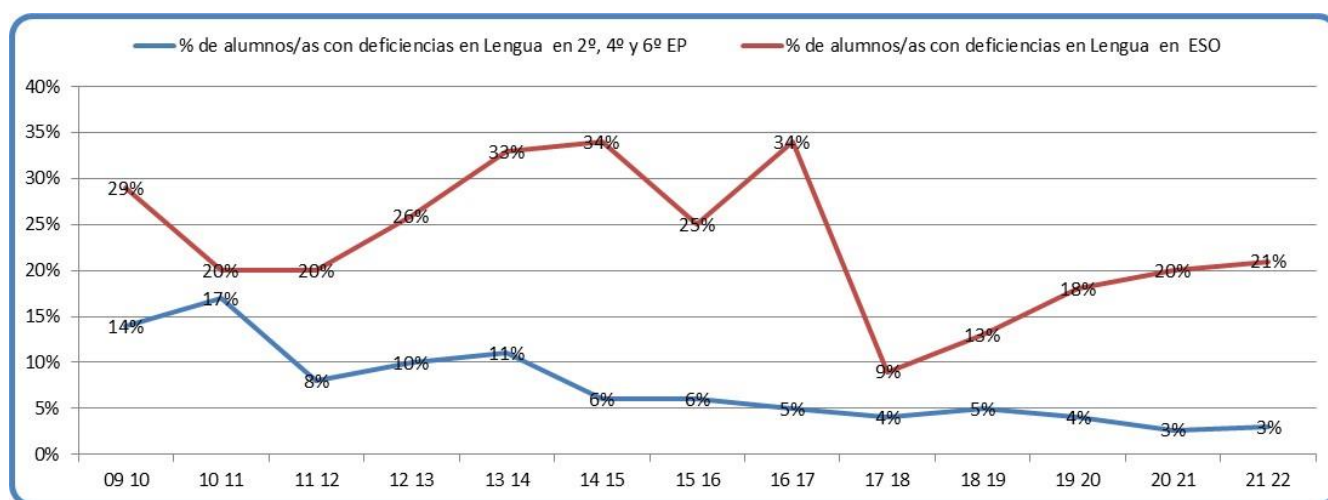


QUÉ DEBEMOS MEJORAR Y CÓMO: ☒

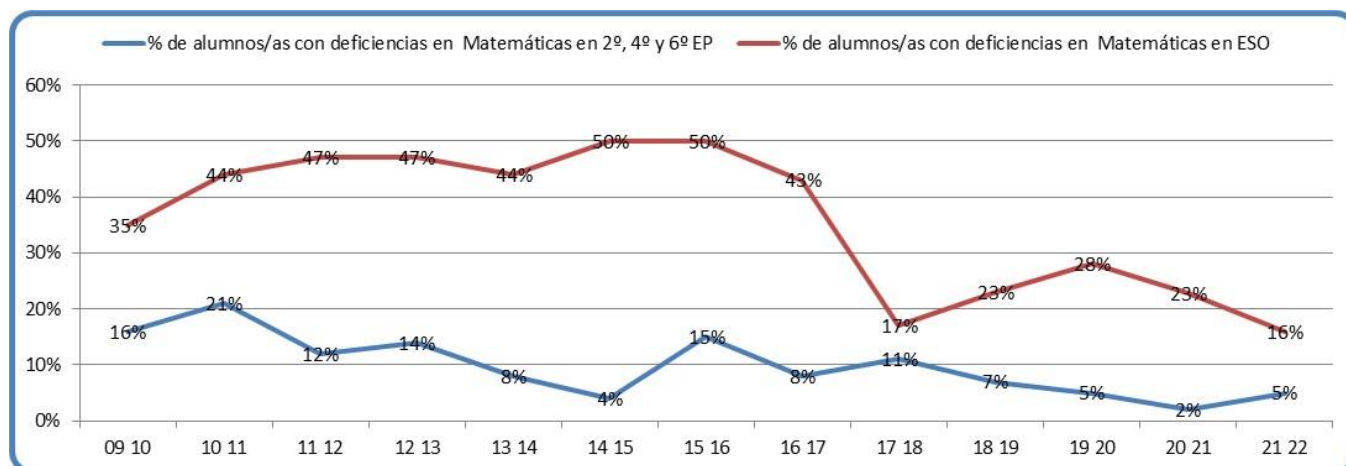
INDICADORES PSM 21/22

PC.04 ACCIÓN DOCENTE

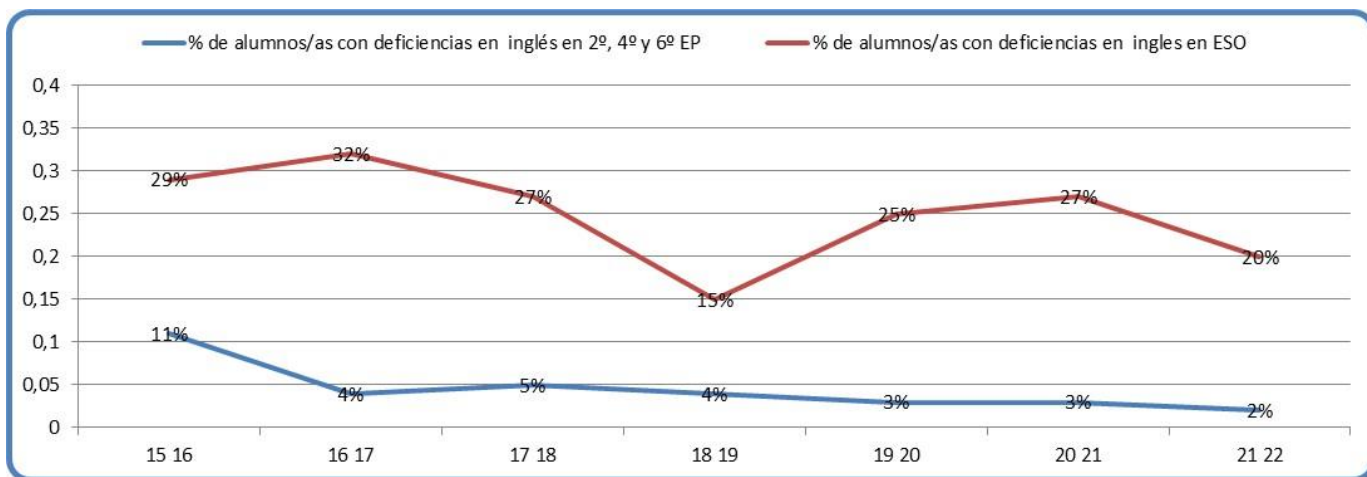
		NC	ND	H	R
i11	% de alumnos/as con deficiencias en Lengua en 2º, 4º y 6º EP	20%	10%	1%	3%
i12	% de alumnos/as con deficiencias en Lengua en ESO	40%	20%	20%	24%



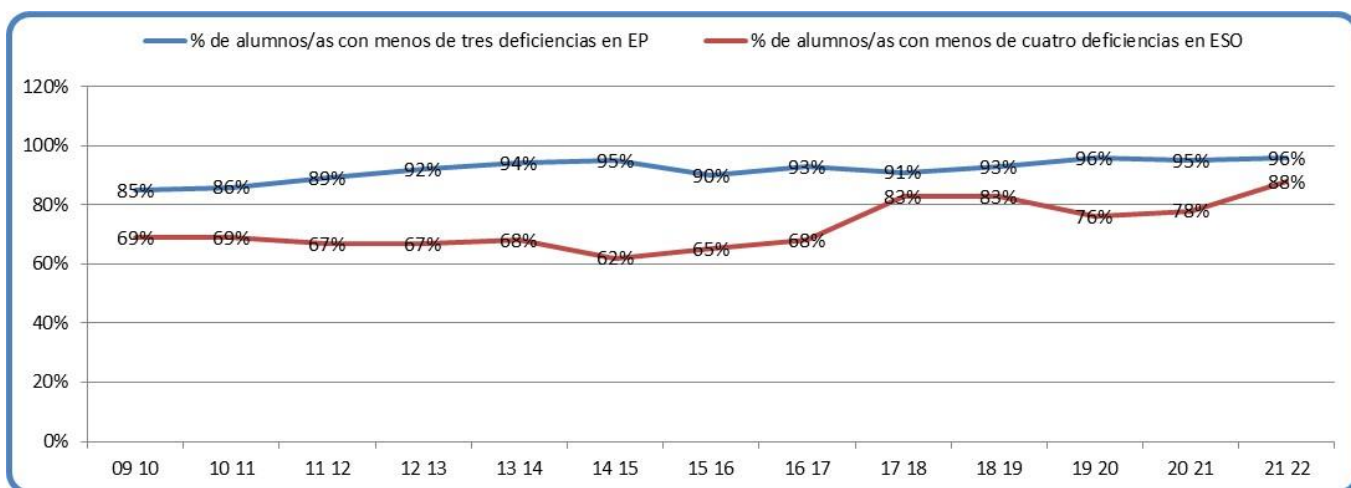
		NC	ND	H	R
i13	% de alumnos/as con deficiencias en Matemáticas en 2º, 4º y 6º EP	30%	20%	2%	5%
i14	% de alumnos/as con deficiencias en Matemáticas en ESO	50%	20%	23%	16%



		NC	ND	H	R
i15	% de alumnos/as con deficiencias en Inglés en 2º, 4º y 6º EP	20%	10%	3%	2%
i16	% de alumnos/as con deficiencias en Inglés en ESO	45%	20%	27%	20%

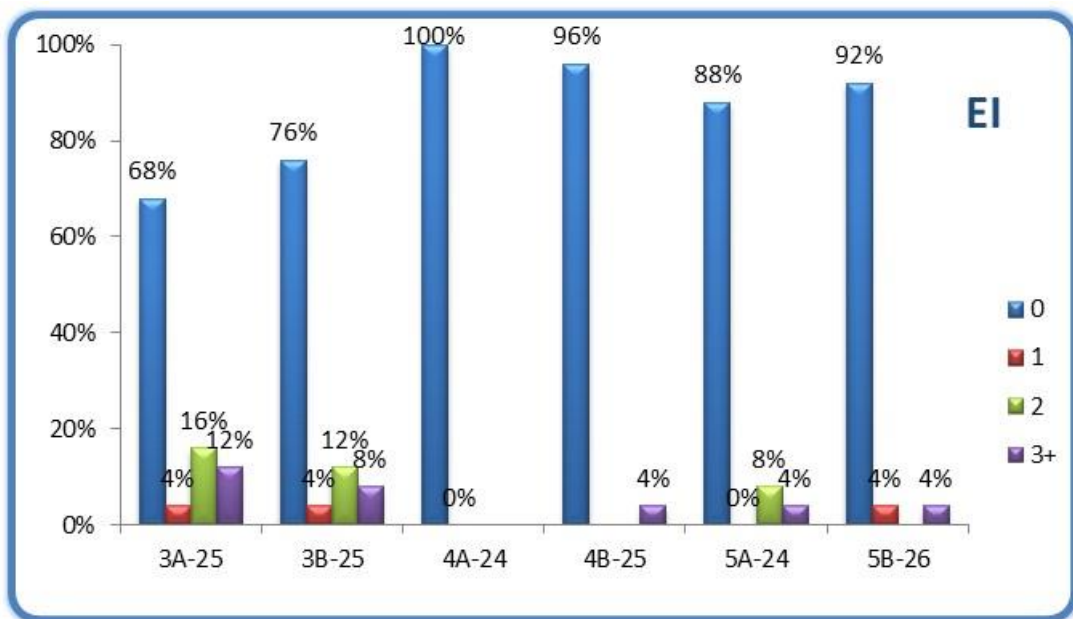


		NC	ND	H	R
i17	% de alumnos/as con menos de tres deficiencias en EP	80%	90%	95%	96%
i18	% de alumnos/as con menos de cuatro deficiencias en ESO	65%	75%	78%	88%

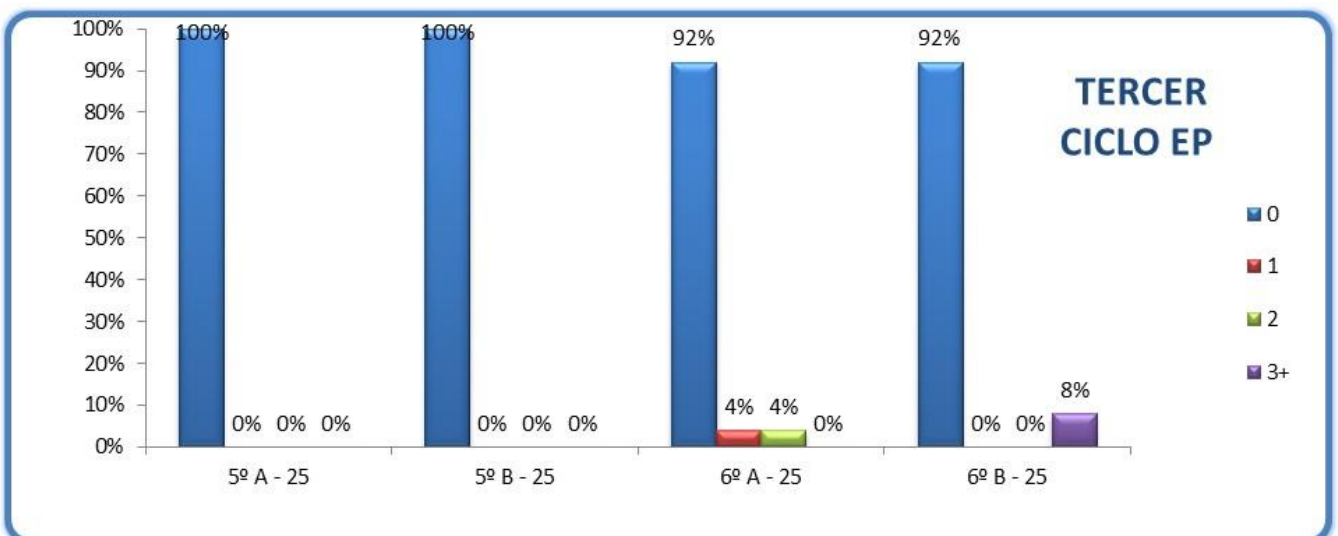
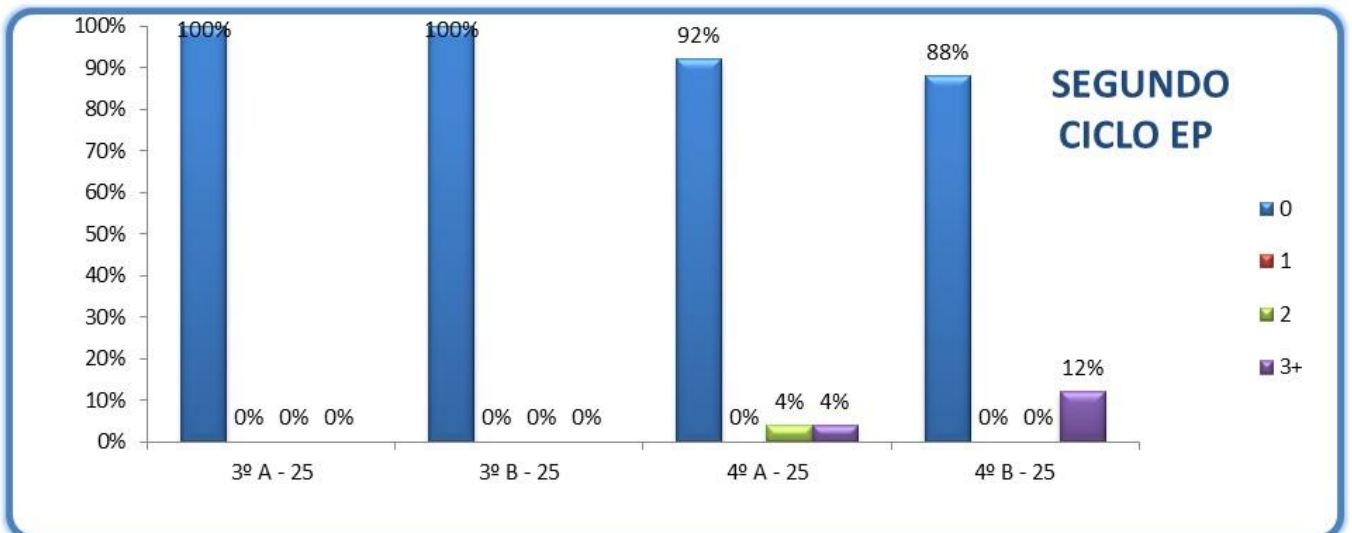
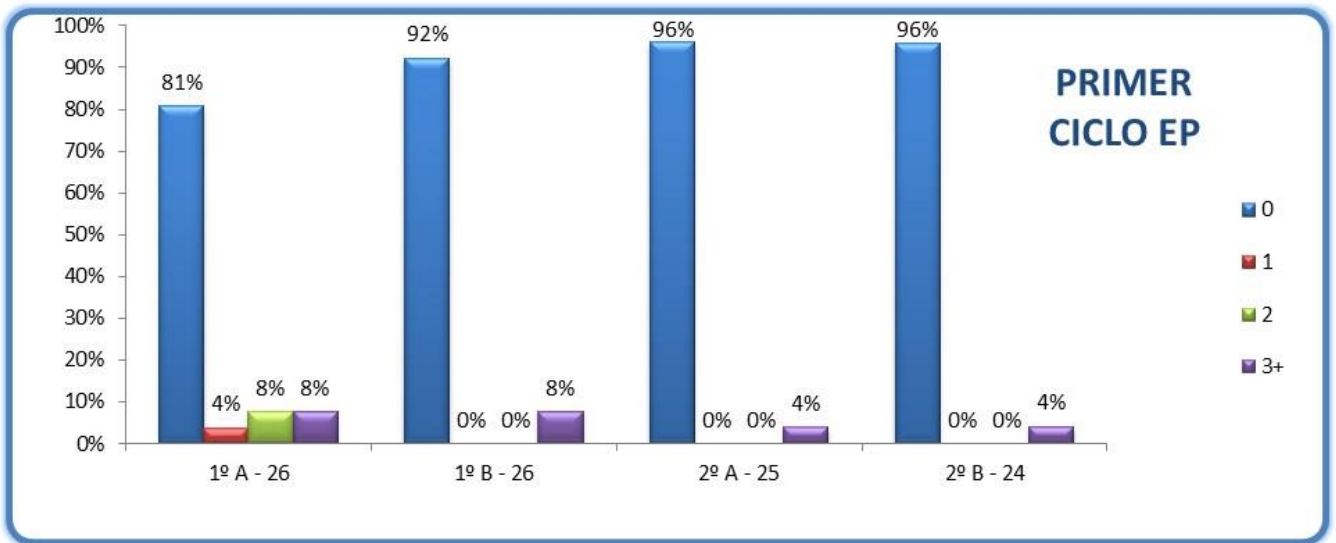


RESULTADOS ACADÉMICOS SEGUNDO TRIMESTRE 2021/2022

EDUCACIÓN INFANTIL



EDUCACIÓN PRIMARIA



ESO

