

20/21

RELIGIOSAS FILIPINENSES

**Segunda
revisión
PAC**

SIEMPRE CERCA

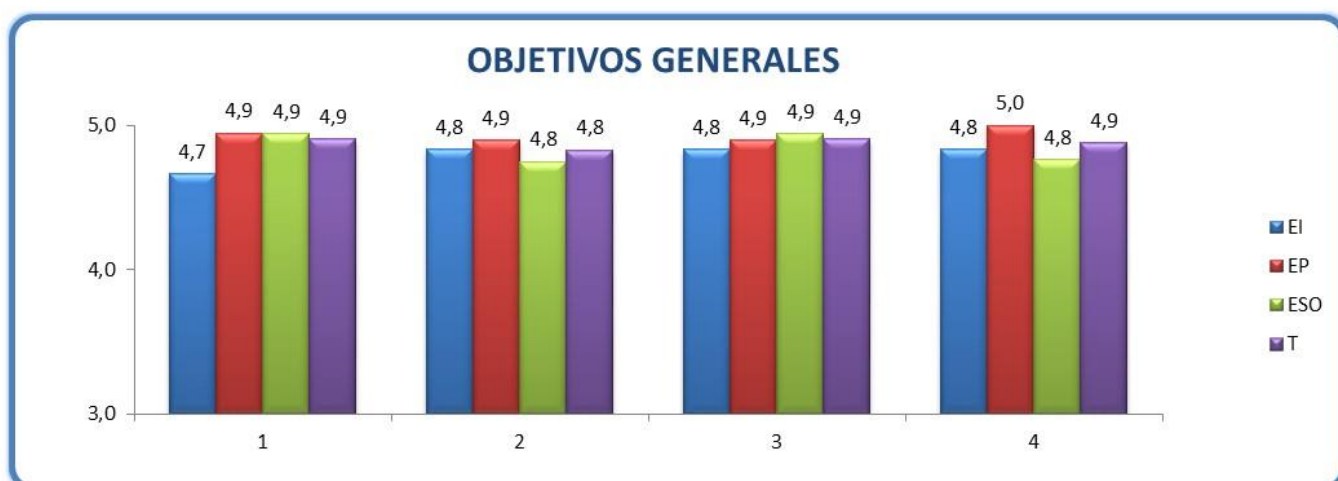
COLEGIO NUESTRA SEÑORA DE LORETO



CONCRECIÓN DE LOS OBJETIVOS GENERALES DEL CENTRO

Objetivos generales: Grado de consecución, interés...

1. Preservar la salud física y emocional de alumnado, familias y profesorado. Pretendemos que la comunidad educativa se sienta protegida y arropada por nuestra escuela, para minimizar el sufrimiento que ha provocado y está provocando la crisis sanitaria y social que estamos viviendo.
2. Evitar que se perjudique la formación de nuestro alumnado.
3. Educar en la igualdad, el respeto y la tolerancia.
4. Todos estos objetivos bajo el lema "Siempre cerca". En un momento en el que la distancia física es la mejor opción para preservar nuestra salud, entendemos que hay que estar más cerca, si cabe, de nuestros alumnos y alumnas y sus familias.

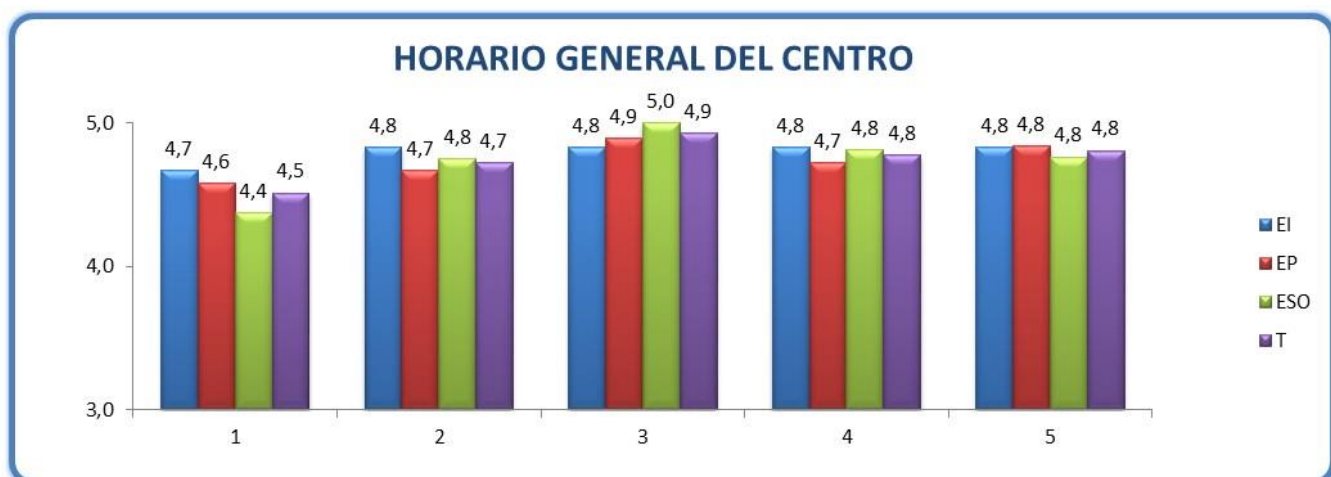


QUÉ DEBEMOS MEJORAR Y CÓMO:

- ✓ Encontrar alguna fórmula que permita en los grupos burbuja, realizar trabajos por grupos sin perder las medidas de distanciamiento y normativa COVID.

HORARIO GENERAL DEL CENTRO

1. Puntualidad de los alumnos/as a la entrada en el Centro
2. Puntualidad del profesorado en los cambios de clase
3. Puntualidad del profesorado a la entrada en el Centro
4. Puntualidad del profesorado en la vigilancia de recreos.
5. Día de reuniones: adecuado, suficiente, aprovechado...



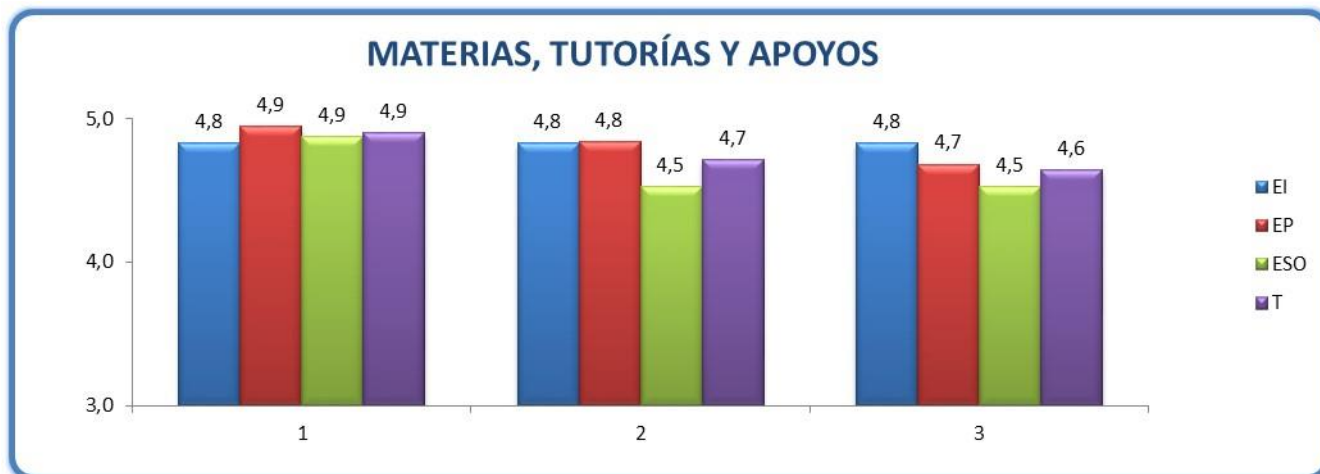
QUÉ DEBEMOS MEJORAR Y CÓMO:

- ✓ Procurar llegar antes al centro por parte del profesorado así como en los cambios de clase.
- ✓ Me gustaría que cuando tengamos reuniones presenciales tengamos una organización física, en la que guardando las distancias de seguridad y las medidas COVID, podamos vernos a unos y no estar escuchando a compañeros y compañeras a los que no vemos la cara.

PROGRAMACIÓN DE LAS DIFERENTES ACTIVIDADES DOCENTES DEL CENTRO

Materias, tutoría y apoyos

1. Funcionamiento de las tutorías, en general.
2. Funcionamiento de las clases, en general.
3. Funcionamiento de los apoyos, en general.

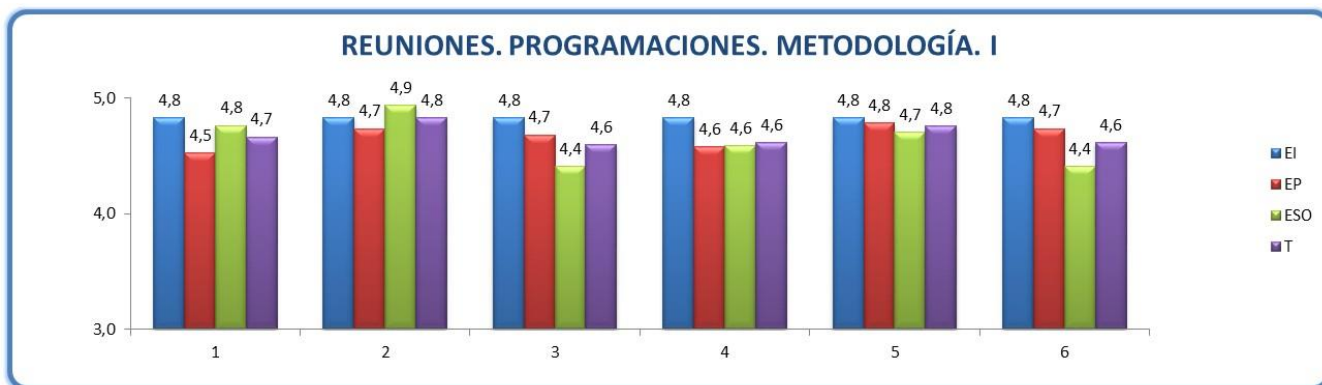


QUÉ DEBEMOS MEJORAR Y CÓMO:

✓ Con algunos alumnos-as, es bastante difícil trabajar en clase, están más pendientes de lo que está pasando en clase que en lo que está haciendo, pierden rápido el foco de atención y es difícil enganchar. Por otro lado, el alumnado que tiene suspensa alguna evaluación es muy difícil, en la clase, trabajar contenidos distintos a los que el profesorado está dando.

Reuniones (Equipos / Departamentos). Programaciones. Metodología

1. Reuniones periódicas
2. Plan de trabajo previo: sabemos qué se va a tratar en la reunión...
3. Actuación coordinada y respeto a los acuerdos
4. Reflexión sobre la marcha de las programaciones
5. Modificación de las programaciones cuando es necesario
6. Trabajo en equipo para la programación docente



1. Seguimiento y revisión de la programación
2. Unificación de criterios para la evaluación
3. Análisis y valoración de los resultados escolares
4. Propuestas de mejora ante las dificultades detectadas
5. Coherencia de la metodología con el contenido científico de cada materia
6. Empleo de recursos que faciliten el aprendizaje



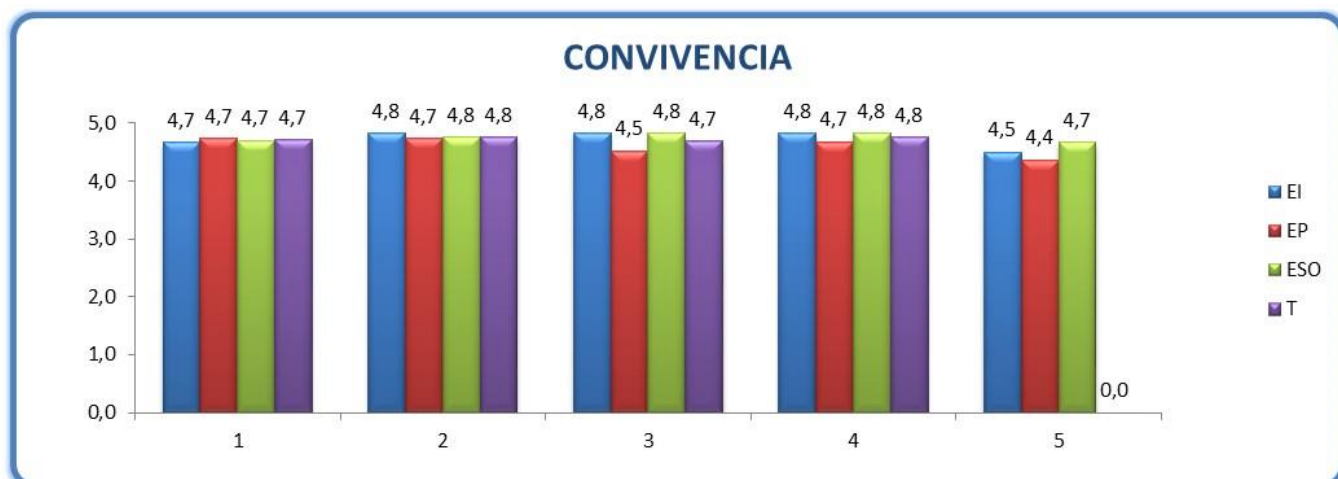
QUÉ DEBEMOS MEJORAR Y CÓMO:

✓ Creo que el tránsito entre EP y Secundaria es algo que debemos mejorar. Debería de haber continuidad y acuerdo, así como coordinación entre ambos cursos, unificando metodologías utilizadas en el aula, contenidos, e instrumentos de evaluación así como las ponderaciones a la hora de evaluar... sin tratar de ver quien se adapta a quien, si no de dar un poquito de cada parte. Para ello creo que son necesarias dos reuniones de coordinación didáctica con los jefes de los departamentos de coordinación didáctica, una del ámbito científico y otra del ámbito lingüístico....

✓ No se deberían convocar reuniones de departamento con poca antelación. A veces hay que cancelar tutorías que ya estaban confirmadas con los padres.

Convivencia

1. Relaciones entre la comunidad educativa
2. Normas de convivencia (aplicación, adecuación, eficacia...)
3. Impresión sobre el estado de la convivencia (disciplina)
4. Colaboración con las familias de los alumnos/as
5. Colaboración y participación con el AMPA

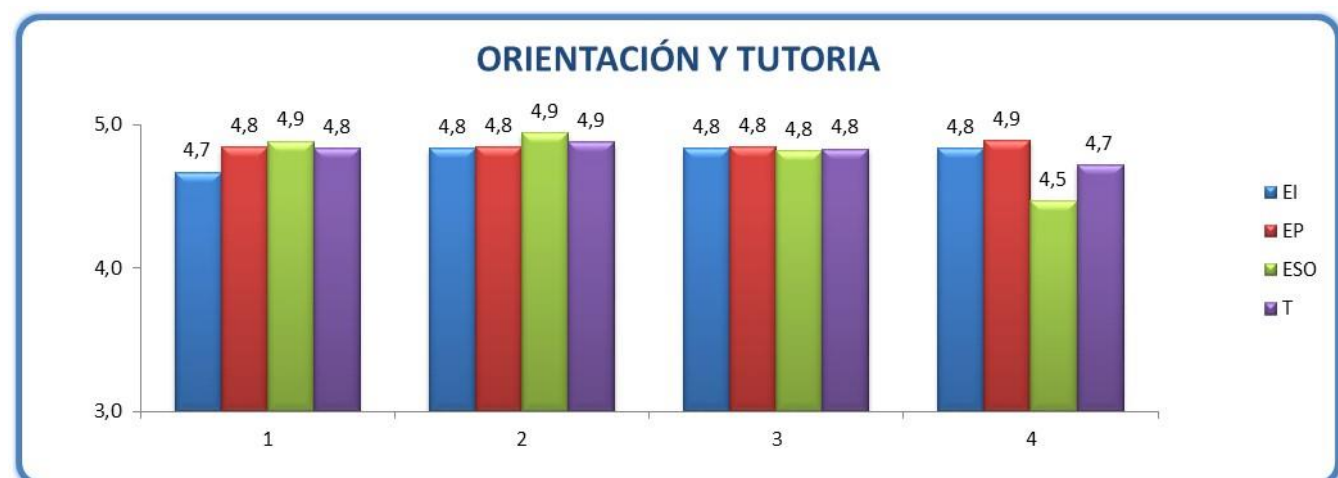


QUÉ DEBEMOS MEJORAR Y CÓMO:

- ✓ Por causas de la pandemia la relación con el AMPA es nula.

PROGRAMACIÓN DE LAS ACTIVIDADES DE ORIENTACIÓN Y DE ACCIÓN TUTORIAL

1. Atención a padres: información sobre evaluación y demás aspectos...
2. Horario de tutoría
3. Atención a los alumnos con NEE
4. Cumplimiento del PAT



QUÉ DEBEMOS MEJORAR Y CÓMO:

PROGRAMACIÓN DE LAS ACTIVIDADES DE FORMACIÓN DEL PROFESORADO

1. Interés por la formación permanente



QUÉ DEBEMOS MEJORAR Y CÓMO:

✓ Creo que dadas las circunstancias en Infantil es necesaria la formación para el inicio del curso que viene sobre TEA y métodos para trabajar con este alumnado de forma inclusiva.

PREVISIÓN DE CONVENIOS Y ACUERDOS DE COLABORACIÓN CON OTRAS INSTITUCIONES

1. El nivel de participación del centro en actividades organizadas por el Ayuntamiento
2. Colaboración del centro con empresas de la localidad



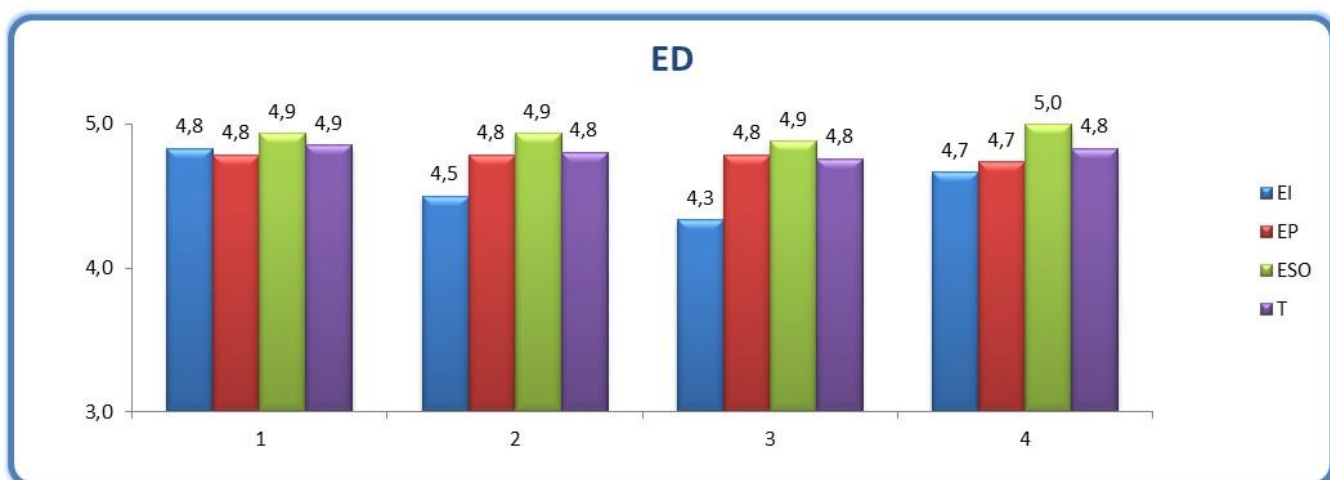
QUÉ DEBEMOS MEJORAR Y CÓMO:

✓ Siempre se ha colaborado tanto con el Ayuntamiento como con las empresas de la localidad, pero este año, como no se sale fuera del centro, no se debería evaluar esto.

PLAN DE REUNIONES DE LOS ÓRGANOS UNIPERSONALES Y COLEGIADOS DE GOBIERNO DEL CENTRO.

Equipo Directivo

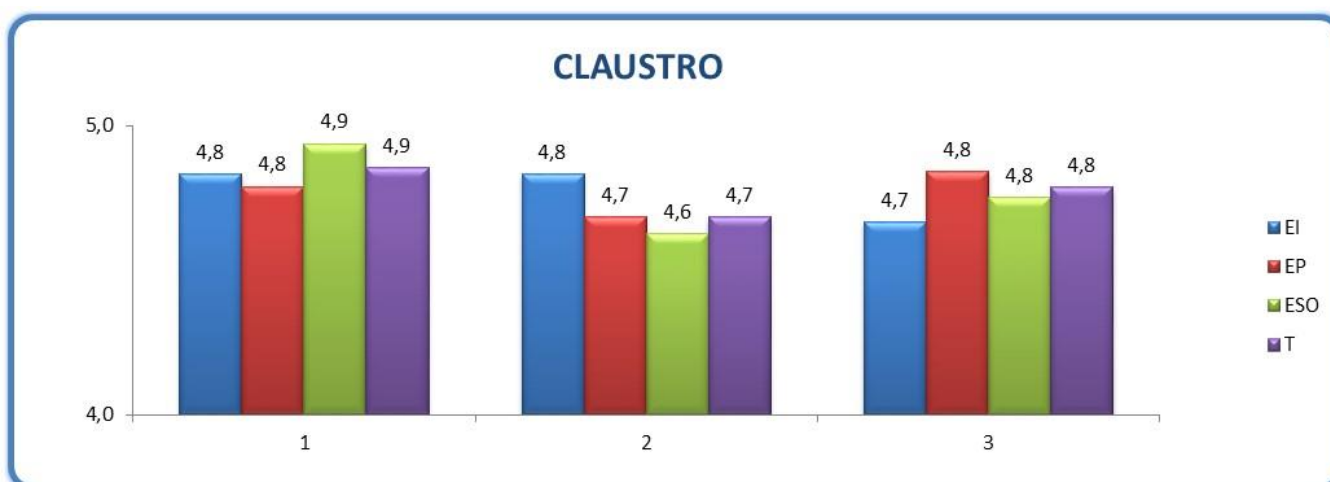
1. Implicación en el cumplimiento de los acuerdos fijados por los órganos colegiados
2. Atención a las demandas del claustro
3. Organización general del Centro
4. Relación con el claustro.



QUÉ DEBEMOS MEJORAR Y CÓMO:

Claustro

1. Participación efectiva de sus miembros en su funcionamiento
2. Mecanismos para garantizar la coordinación vertical y horizontal de la programación docente
3. Grado de cumplimiento de las tareas que tiene asignadas



QUÉ DEBEMOS MEJORAR Y CÓMO:

✓ Se acertó con un “wasa” LORETO que sólo da notificaciones , sin embargo, en otros se mezclan muchas cosas y a veces lo importante pasa desapercibido.

Consejo Escolar

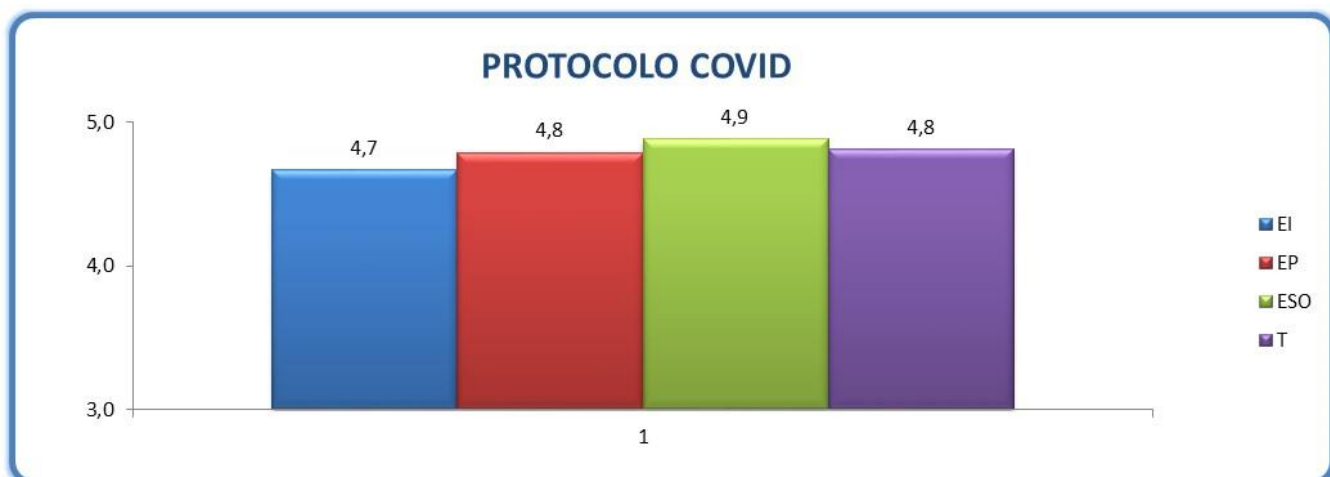
1. Existencia de cauces de comunicación entre sus miembros y sectores representados



QUÉ DEBEMOS MEJORAR Y CÓMO: ☒

ACTUACIONES EN RELACIÓN CON EL PROYECTO DEL PLAN DE AUTOPROTECCIÓN/PROTOCOLO COVID.

1. Conocimiento del Protocolo COVID /Plan de Autoprotección.



QUÉ DEBEMOS MEJORAR Y CÓMO:

✓ Algunas dudas por parte del profesorado con respecto al uso de la función de ozono en los purificadores de aire, así como de la eficacia temporal del "agua ozonizada".

PROCEDIMIENTO PARA REALIZAR LA EVALUACIÓN DEL PAC

1. Mecanismo para realizar la revisión del PAC

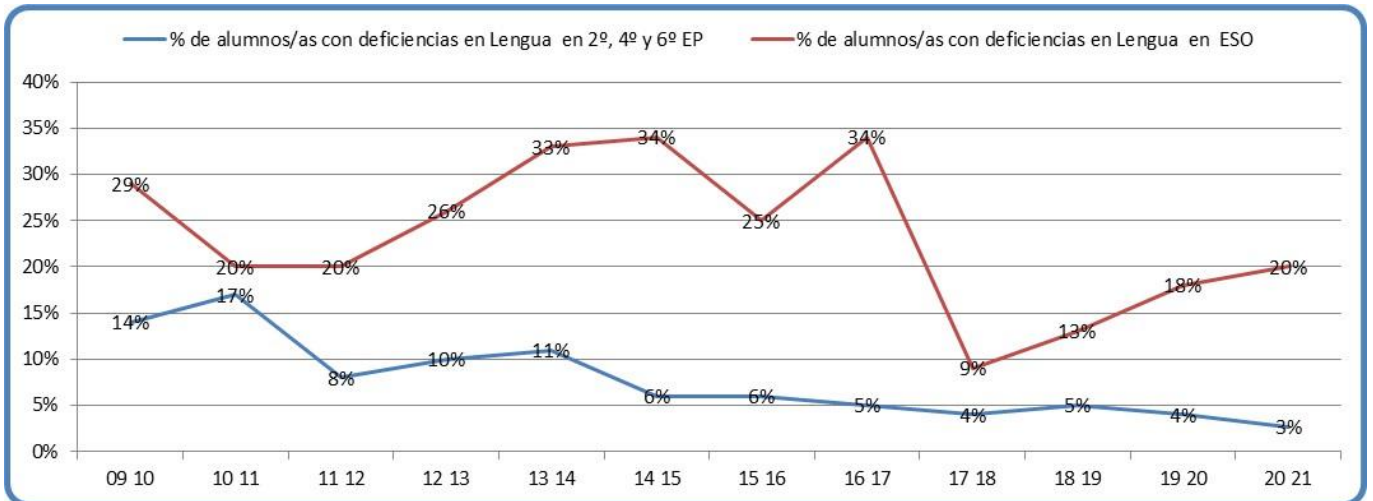


QUÉ DEBEMOS MEJORAR Y CÓMO: ☒

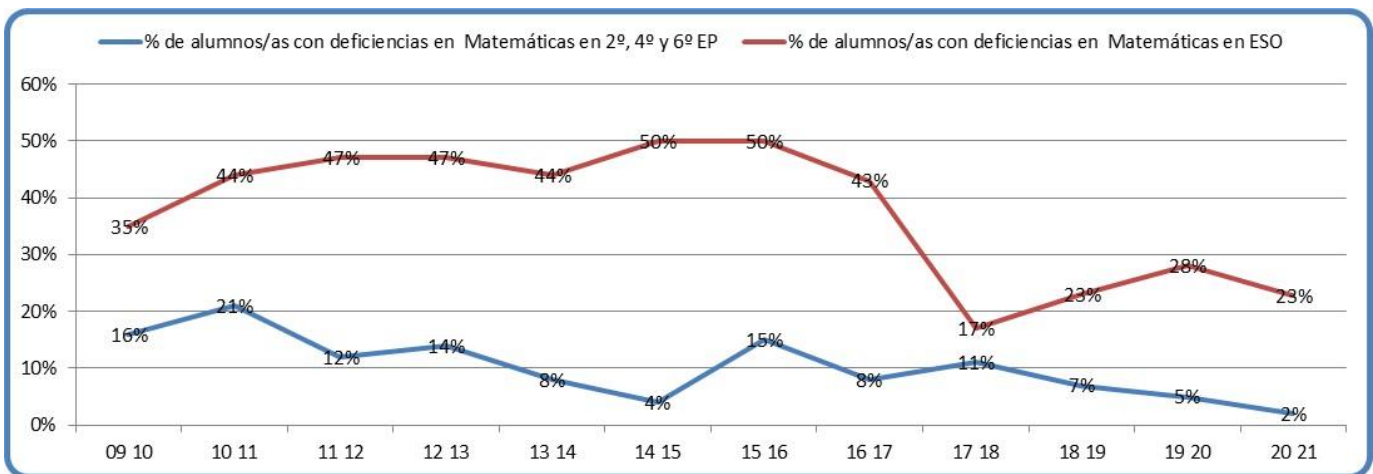
INDICADORES PSM 20/21

PC.04 ACCIÓN DOCENTE

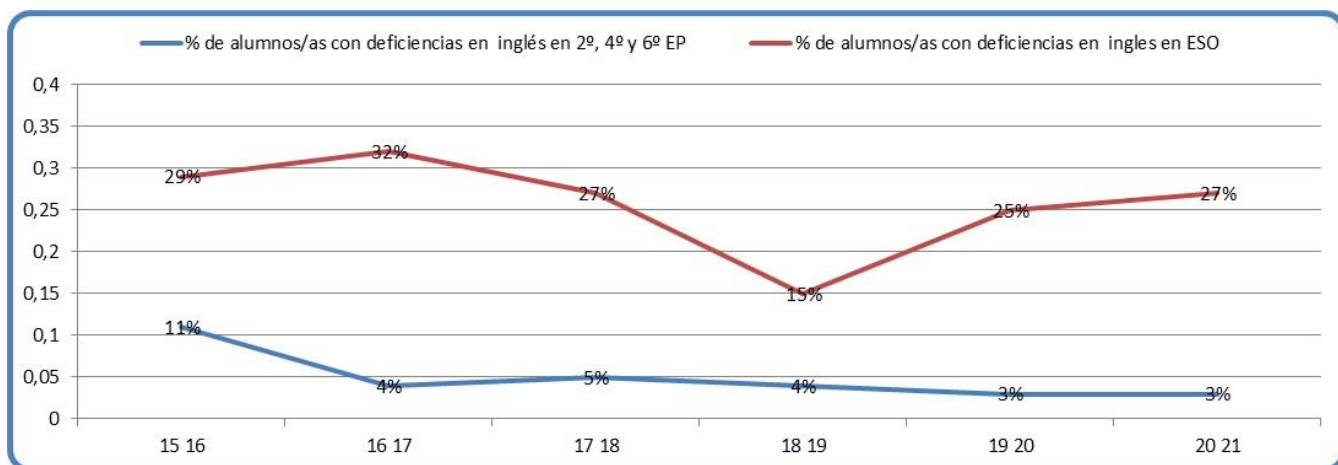
		NC	ND	H	R
i11	% de alumnos/as con deficiencias en Lengua en 2º, 4º y 6º EP	20%	10%	4%	3%
i12	% de alumnos/as con deficiencias en Lengua en ESO	40%	20%	18%	20%



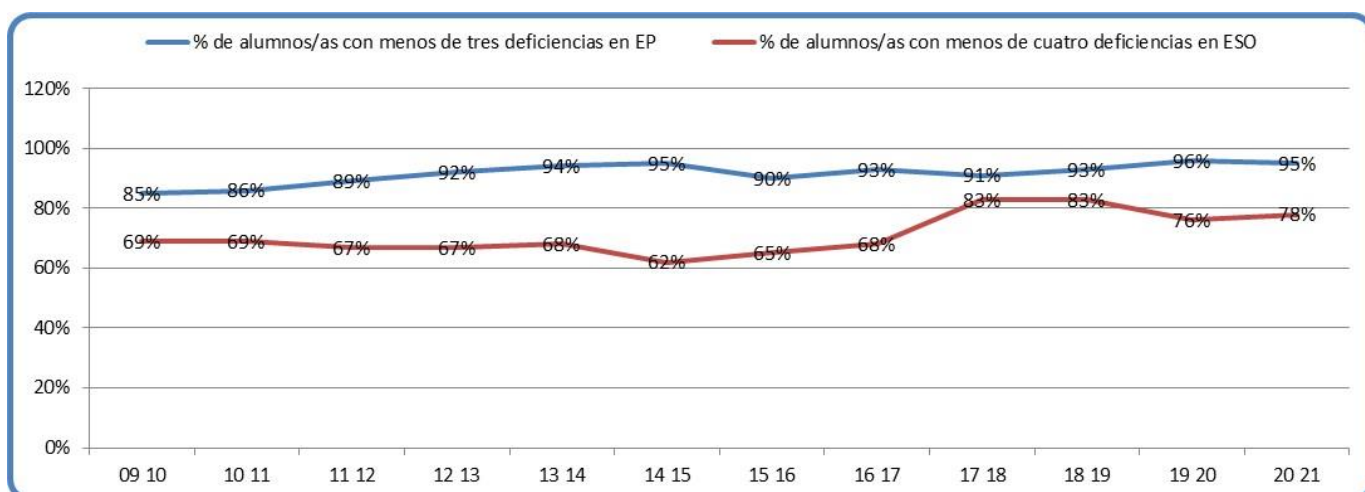
		NC	ND	H	R
i13	% de alumnos/as con deficiencias en Matemáticas en 2º, 4º y 6º EP	20%	10%	5%	2%
i14	% de alumnos/as con deficiencias en Matemáticas en ESO	50%	20%	28%	23%



		NC	ND	H	R
i15	% de alumnos/as con deficiencias en Inglés en 2º, 4º y 6º EP	20%	10%	3%	3%
i16	% de alumnos/as con deficiencias en Inglés en ESO	45%	20%	25%	27%

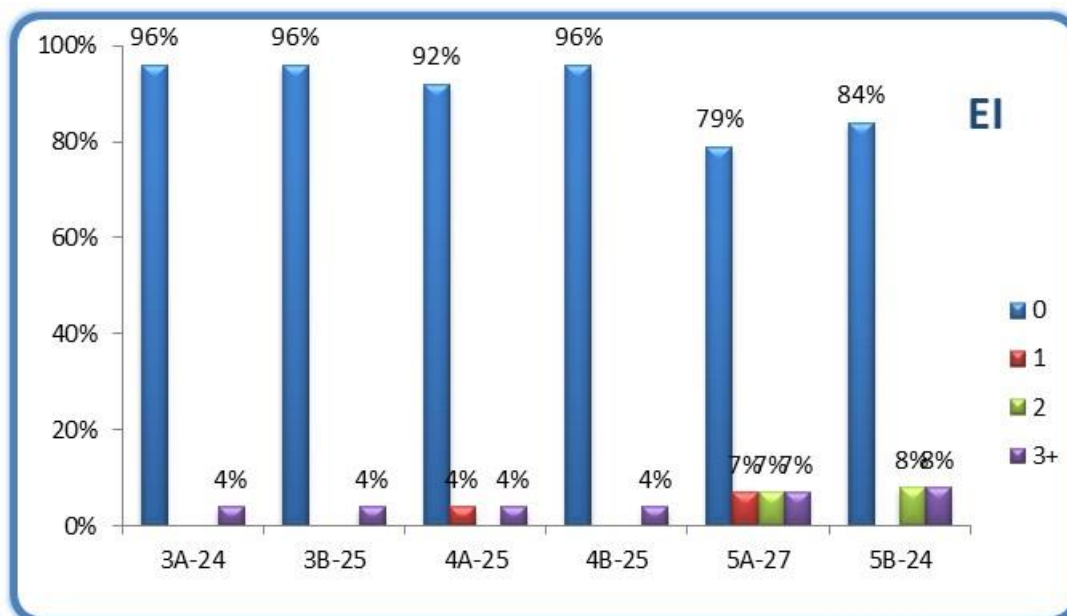


		NC	ND	H	R
i17	% de alumnos/as con menos de tres deficiencias en EP	80%	90%	96%	95%
i18	% de alumnos/as con menos de cuatro deficiencias en ESO	65%	75%	76%	78%

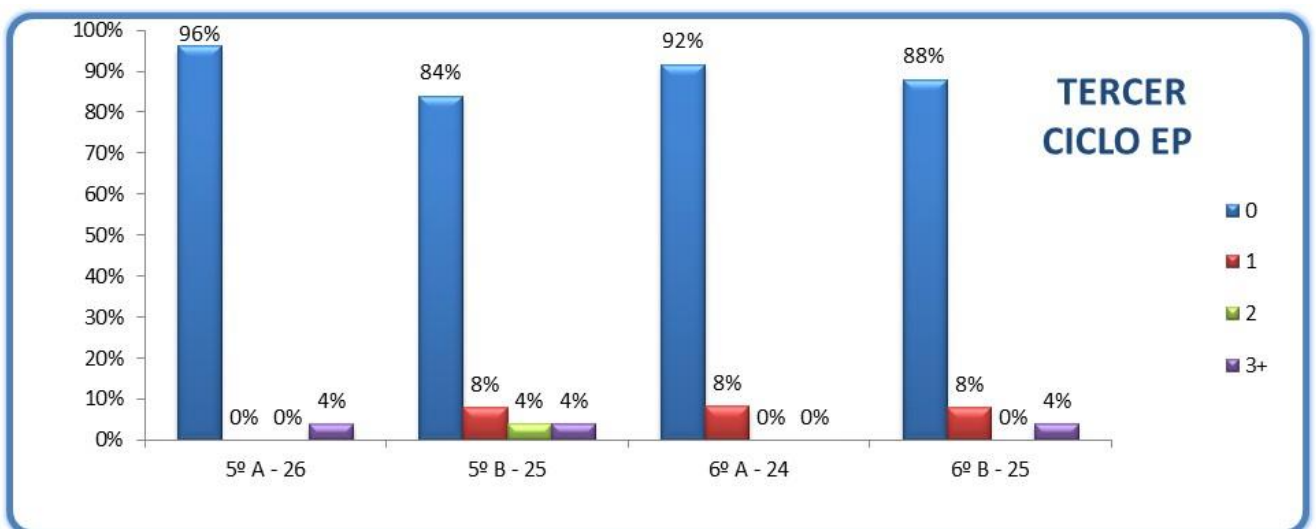
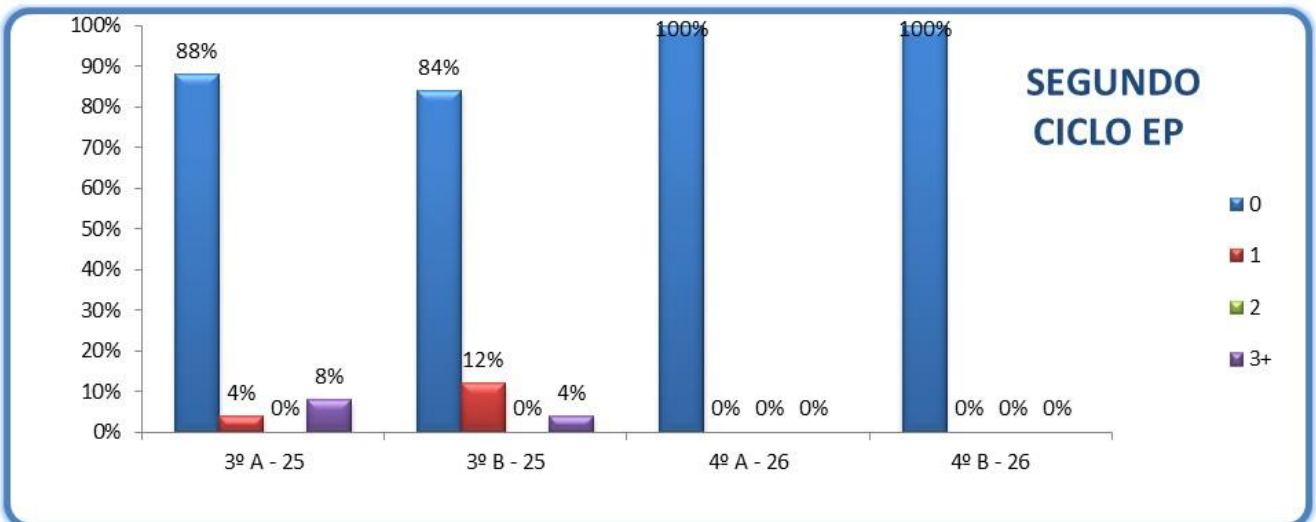
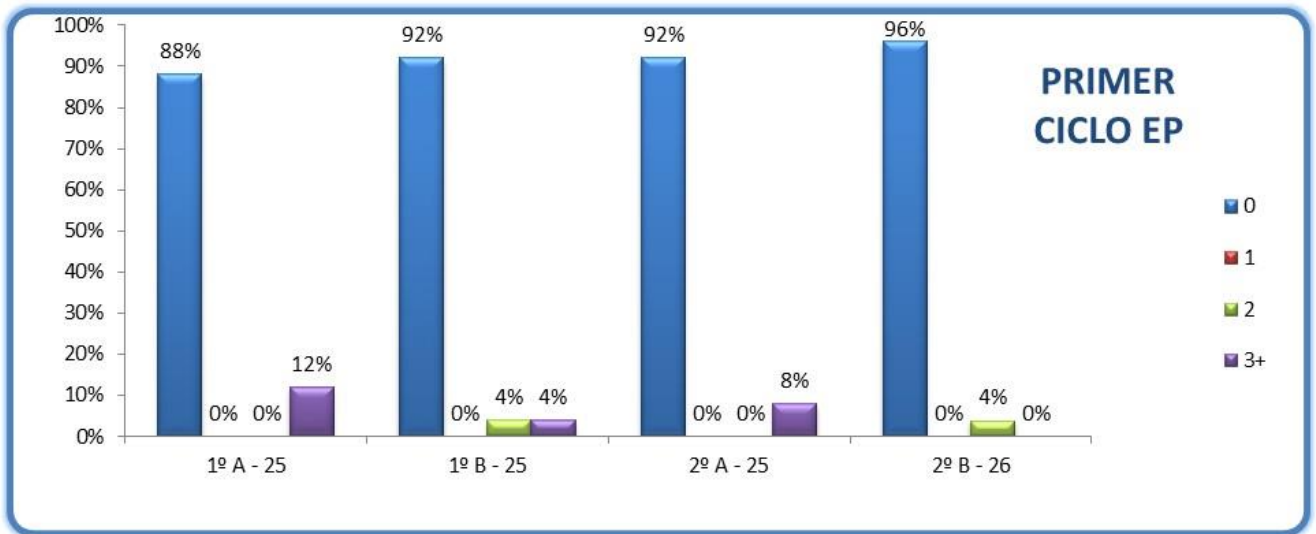


RESULTADOS ACADÉMICOS SEGUNDO TRIMESTRE 2020/2021

EDUCACIÓN INFANTIL



EDUCACIÓN PRIMARIA



ESO

