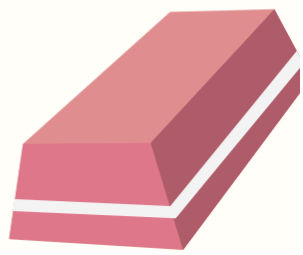
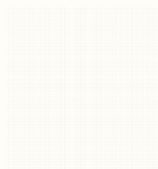
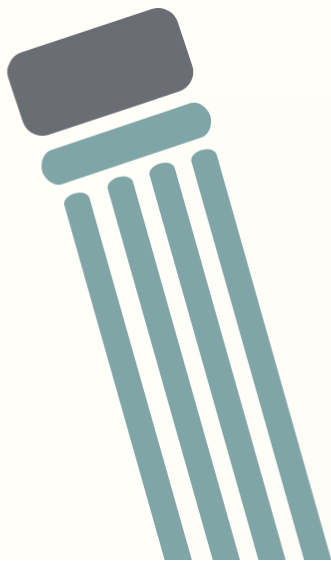
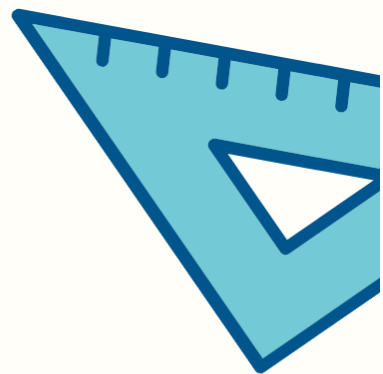


Colegio Nuestra Señora de Loreto

# INFORME SEGUNDA REVISIÓN PAC 2019/2020

Religiosas Filipenses. Antequera





# Segundo Trimestre 19 20



## CONCRECIÓN DE LOS OBJETIVOS GENERALES DEL CENTRO

**Objetivos generales:** Grado de consecución, interés...

1. Uniéndonos a nuestro Colegio de Sevilla en su 150 aniversario de fundación, nos proponemos como objetivo para este curso el lema: "Dejando huella".
2. Mejorar la información que los padres/madres reciben a través de las tutorías.
3. Mejorar la detección y atención de los alumnos/as con altas capacidades.
4. Promover las relaciones con los antiguos alumnos/as del colegio.



### QUÉ DEBEMOS MEJORAR Y CÓMO:

- ✓ Me pareció muy interesante el curso sobre Altas Capacidades. Fue muy útil.
- ✓ Seguir trabajando en la línea que llevamos.

### OBJETIVOS GENERALES DEL CENTRO: COEDUCACIÓN

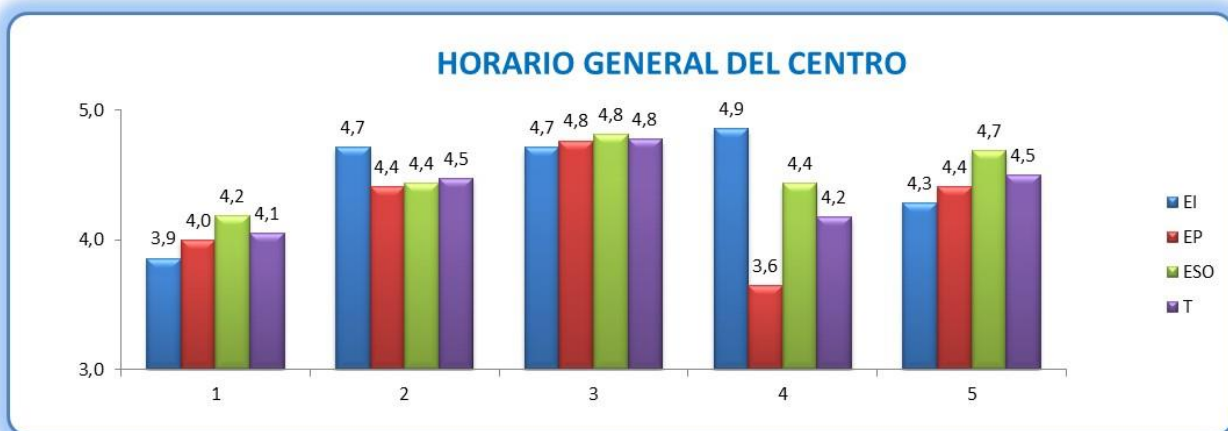
1. Facilitar un mayor conocimiento de las diferencias entre niños y niñas, hombres y mujeres, que permita evitar y corregir las discriminaciones que de aquellas se derivan, así como favorecer las relaciones basadas en el reconocimiento y la libertad de elección.
2. Promover condiciones escolares que favorezcan prácticas educativas correctoras de estereotipos de dominación y dependencia.



### QUÉ DEBEMOS MEJORAR Y CÓMO: ☒

### HORARIO GENERAL DEL CENTRO

1. Puntualidad de los alumnos/as a la entrada en el Centro
2. Puntualidad del profesorado en los cambios de clase
3. Puntualidad del profesorado a la entrada en el Centro
4. Puntualidad del profesorado en la vigilancia de recreos.
5. Día de reuniones: adecuado, suficiente, aprovechado...

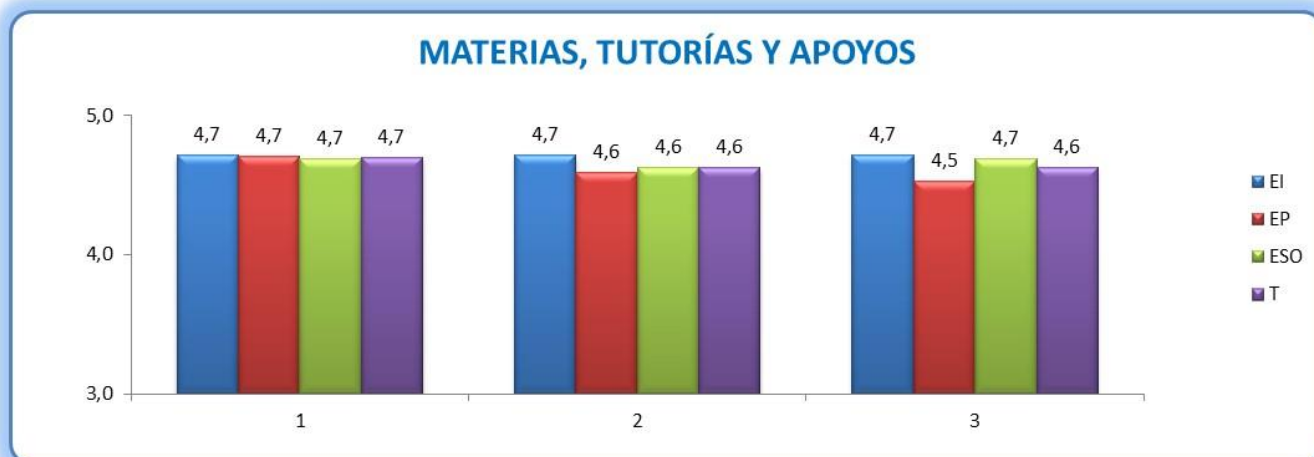


### QUÉ DEBEMOS MEJORAR Y CÓMO: ☒

## PROGRAMACIÓN DE LAS DIFERENTES ACTIVIDADES DOCENTES DEL CENTRO

### Materias, tutoría y apoyos

1. Funcionamiento de las tutorías, en general.
2. Funcionamiento de las clases, en general (incluidas la no presenciales:Telegram).
3. Funcionamiento de los apoyos, en general.



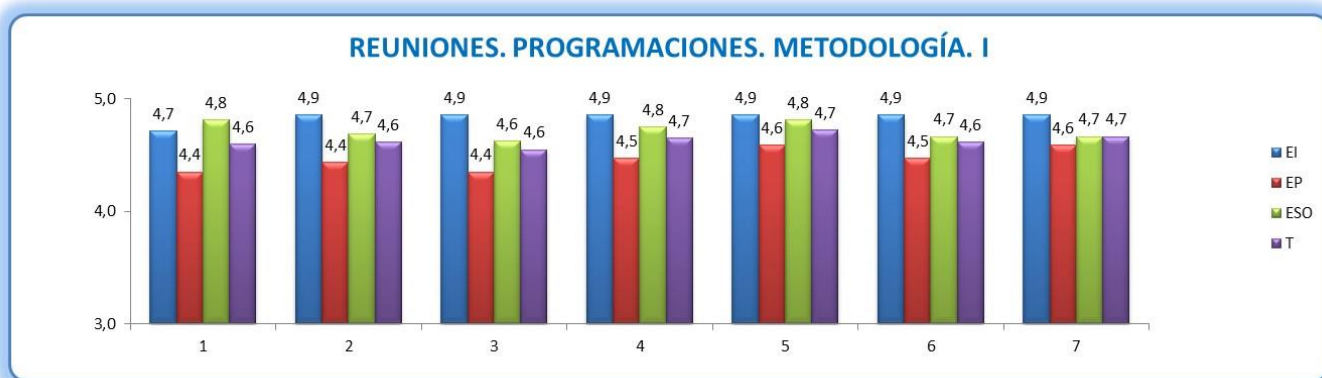
### QUÉ DEBEMOS MEJORAR Y CÓMO:

✓ En algunas asignaturas, en concreto la de Educación Plástica y visual, las clases no presenciales son insuficientes para una íntegra formación, ya que el alumnado demanda una atención personalizada y en directo, que los correos no le satisfacen, como consecuencia tienen que repetir los ejercicios varias veces sin conseguir los objetivos propuestos. Se podría barajar la posibilidad de trabajar en una plataforma online general para todas estas materias que garantizara la seguridad y privacidad del alumnado y diera la oportunidad a cualquier asignatura que lo requiera de completar el proceso formativo de los alumnos/as.

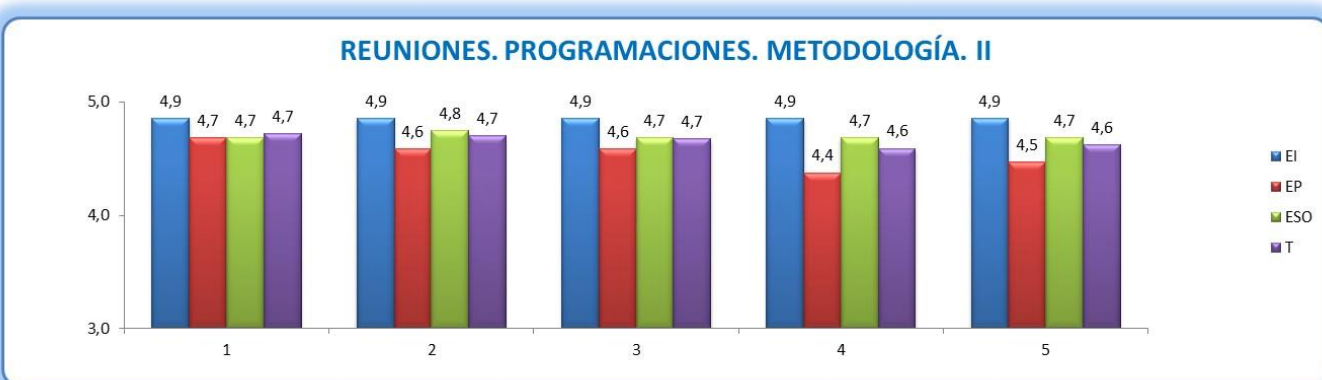


## Reuniones (Equipos / Departamentos). Programaciones. Metodología

1. Reuniones periódicas
2. Plan de trabajo previo: sabemos qué se va a tratar en la reunión...
3. Actuación coordinada y respeto a los acuerdos
4. Reflexión sobre la marcha de las programaciones
5. Modificación de las programaciones cuando es necesario
6. Trabajo en equipo para la programación docente
7. Seguimiento y revisión de la programación



1. Unificación de criterios para la evaluación
2. Análisis y valoración de los resultados escolares
3. Propuestas de mejora ante las dificultades detectadas
4. Coherencia de la metodología con el contenido científico de cada materia
5. Empleo de recursos que faciliten el aprendizaje



QUÉ DEBEMOS MEJORAR Y CÓMO: ☒

## Convivencia

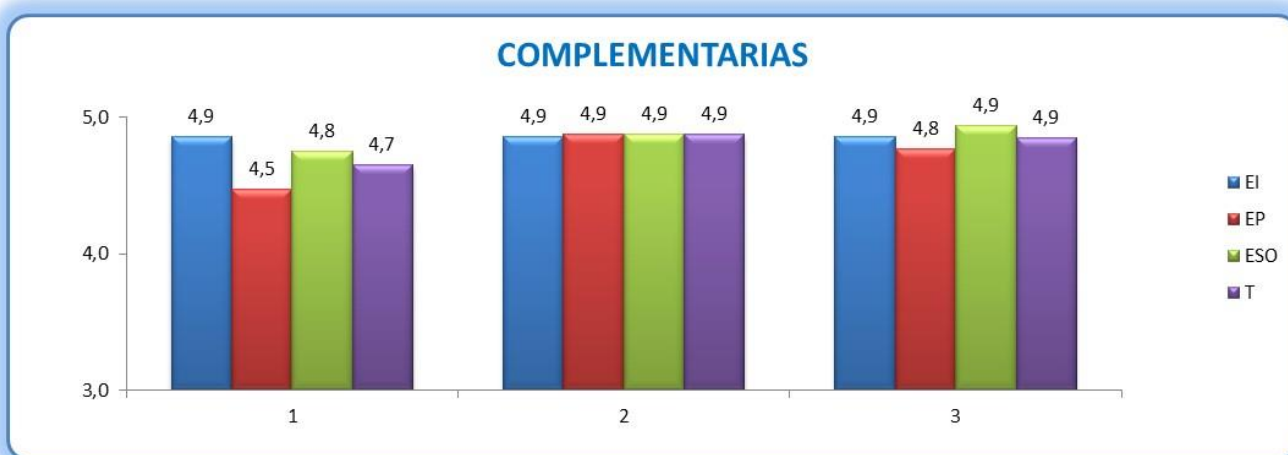
1. Relaciones entre la comunidad educativa
2. Normas de convivencia (aplicación, adecuación, eficacia...)
3. Impresión sobre el estado de la convivencia (disciplina)
4. Colaboración con las familias de los alumnos/as
5. Colaboración y participación con el AMPA



## QUÉ DEBEMOS MEJORAR Y CÓMO: ☒

### PROGRAMACIÓN DE LAS ACTIVIDADES COMPLEMENTARIAS

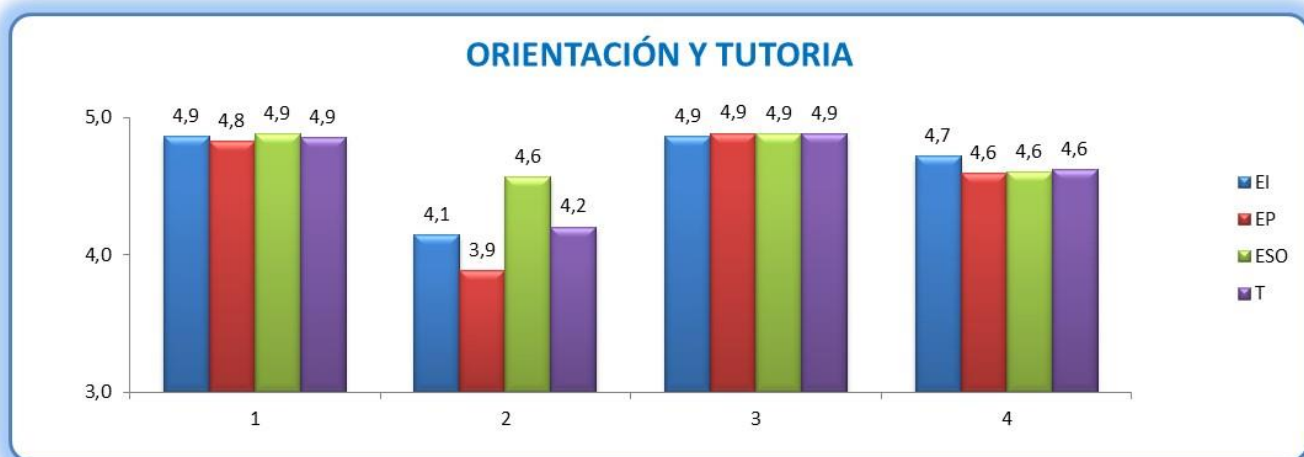
1. Desarrollo de las actividades programadas
2. Grado de implicación de la comunidad educativa
3. Atención, en su caso, al alumnado no participante



## QUÉ DEBEMOS MEJORAR Y CÓMO: ☒

## PROGRAMACIÓN DE LAS ACTIVIDADES DE ORIENTACIÓN Y DE ACCIÓN TUTORIAL

1. Atención a padres: información sobre evaluación y demás aspectos...
2. Horario de tutoría
3. Atención a los alumnos con NEE
4. Cumplimiento del PAT



QUÉ DEBEMOS MEJORAR Y CÓMO: ☒

## PROGRAMACIÓN DE LAS ACTIVIDADES DE FORMACIÓN DEL PROFESORADO

1. Interés por la formación permanente



QUÉ DEBEMOS MEJORAR Y CÓMO: ☒



## PREVISIÓN DE CONVENIOS Y ACUERDOS DE COLABORACIÓN CON OTRAS INSTITUCIONES

1. El nivel de participación del centro en actividades organizadas por el Ayuntamiento
2. Colaboración del centro con empresas de la localidad

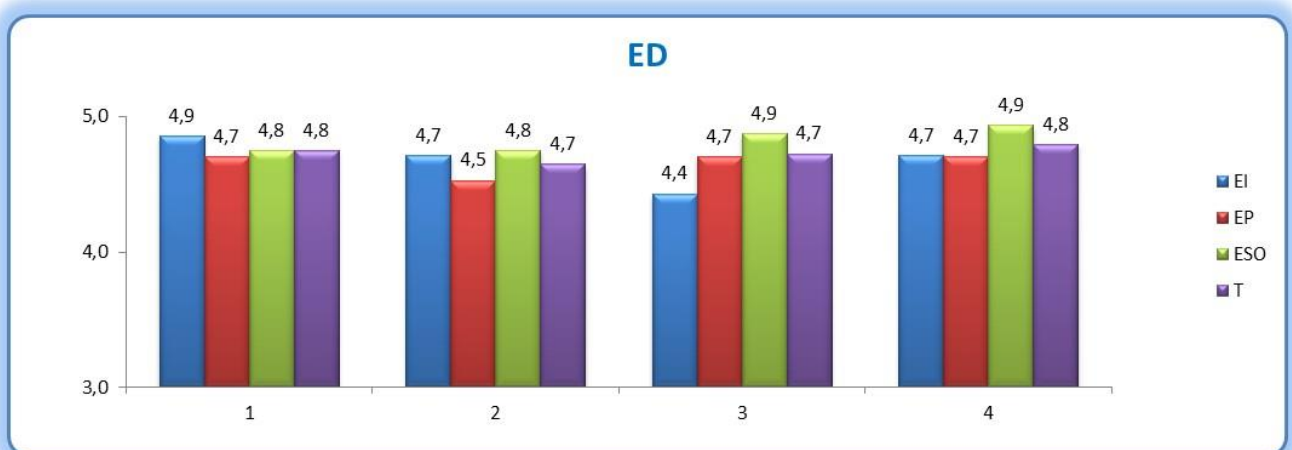


### QUÉ DEBEMOS MEJORAR Y CÓMO: ☒

## PLAN DE REUNIONES DE LOS ÓRGANOS UNIPERSONALES Y COLEGIADOS DE GOBIERNO DEL CENTRO.

### Equipo Directivo

1. Implicación en el cumplimiento de los acuerdos fijados por los órganos colegiados
2. Atención a las demandas del claustro
3. Organización general del Centro
4. Relación con el claustro.

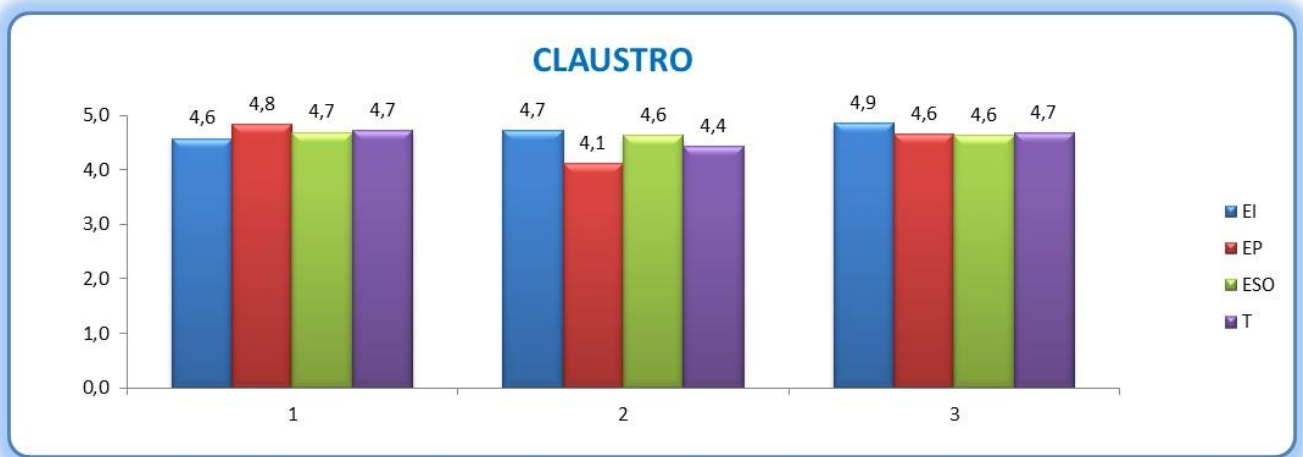


### QUÉ DEBEMOS MEJORAR Y CÓMO:

- ✓Agradezco al Equipo Directivo su disposición ante cualquier duda que surge y su esfuerzo por animarnos y hacernos mejorar cada día.
- ✓Trabajan muy bien desde la cercanía.

### Claustro

1. Participación efectiva de sus miembros en su funcionamiento
2. Mecanismos para garantizar la coordinación vertical y horizontal de la programación docente
3. Grado de cumplimiento de las tareas que tiene asignadas



QUÉ DEBEMOS MEJORAR Y CÓMO: ☒

### Consejo Escolar

1. Existencia de cauces de comunicación entre sus miembros y sectores representados



QUÉ DEBEMOS MEJORAR Y CÓMO: ☒

## ACTUACIONES EN RELACIÓN CON EL PROYECTO DEL PLAN DE AUTOPROTECCIÓN

### 1. Conocimiento del Plan de Autoprotección.



QUÉ DEBEMOS MEJORAR Y CÓMO: ☒

## PROCEDIMIENTO PARA REALIZAR LA EVALUACIÓN DEL PAC

### 1. Mecanismo para realizar la revisión del PAC

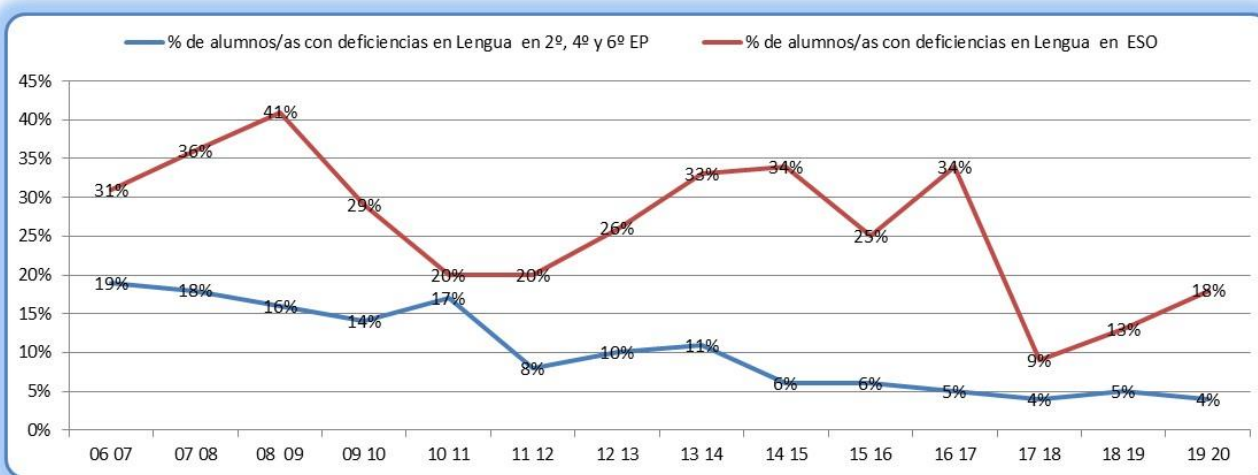


QUÉ DEBEMOS MEJORAR Y CÓMO: ☒

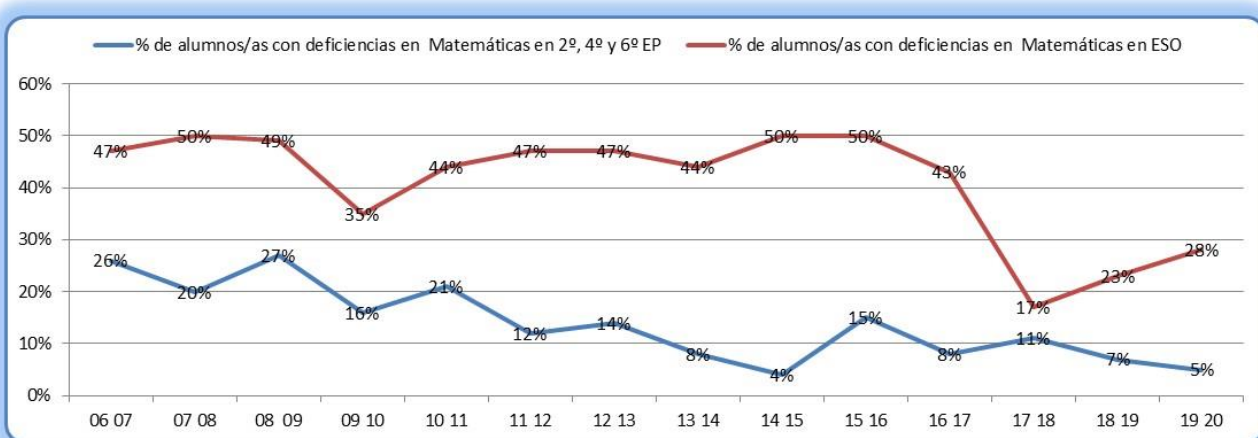
# INDICADORES PSM SEGUNDO TRIMESTRE 19/20

## PC.04 ACCIÓN DOCENTE

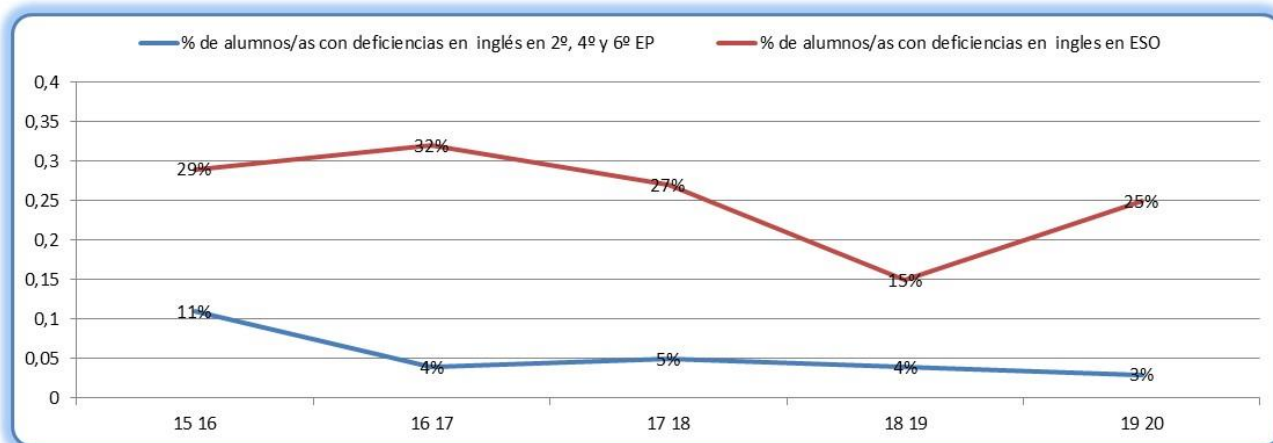
		NC	ND	H	R
i11	% de alumnos/as con deficiencias en Lengua en 2º, 4º y 6º EP	20%	10%	5%	4%
i12	% de alumnos/as con deficiencias en Lengua en ESO	40%	20%	13%	18%



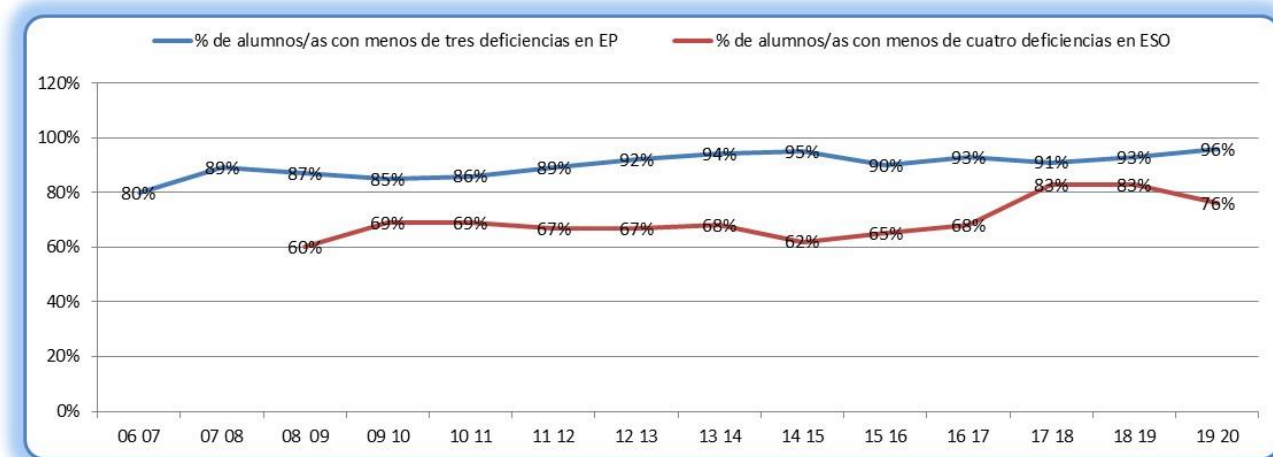
		NC	ND	H	R
i13	% de alumnos/as con deficiencias en Matemáticas en 2º, 4º y 6º EP	30%	20%	7%	5%
i14	% de alumnos/as con deficiencias en Matemáticas en ESO	50%	20%	23%	28%



		NC	ND	H	R
i15	% de alumnos/as con deficiencias en Inglés en 2º, 4º y 6º EP	20%	10%	4%	3%
i16	% de alumnos/as con deficiencias en Inglés en ESO	45%	20%	15%	25%

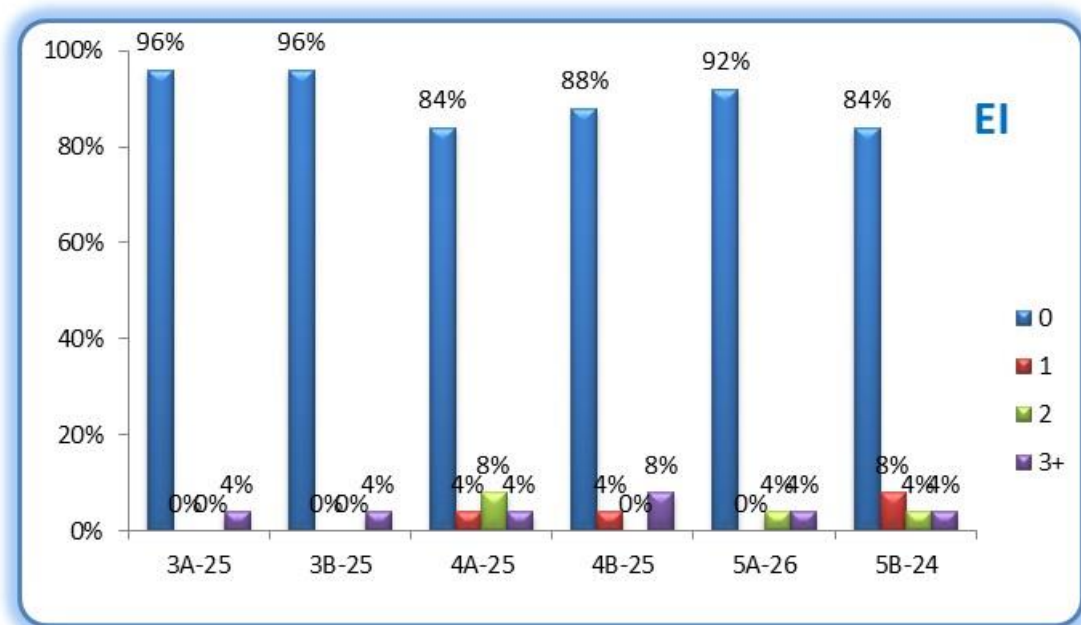


		NC	ND	H	R
i17	% de alumnos/as con menos de tres deficiencias en EP	80%	90%	93%	96%
i18	% de alumnos/as con menos de cuatro deficiencias en ESO	65%	75%	83%	76%



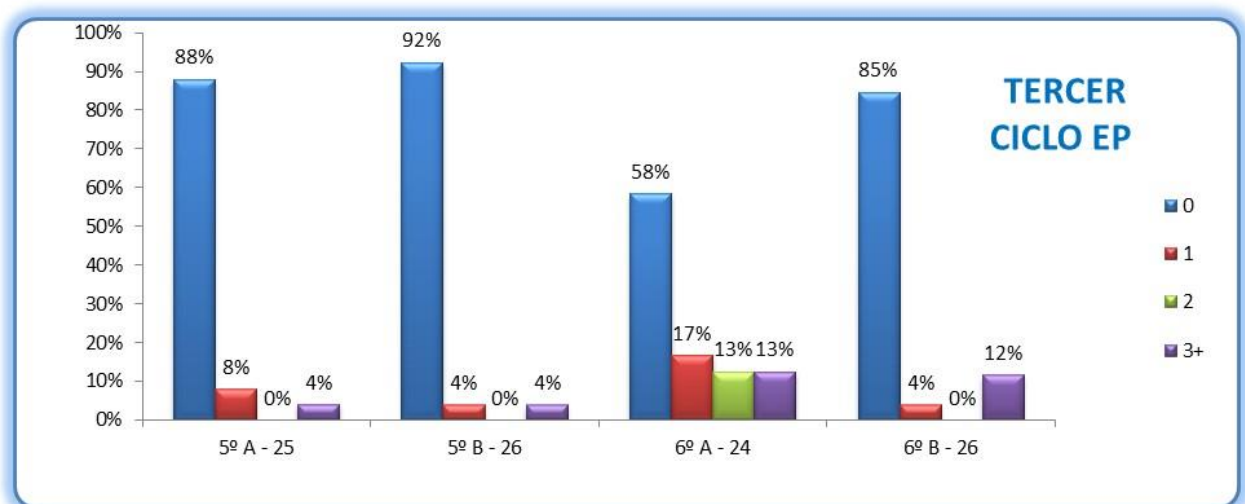
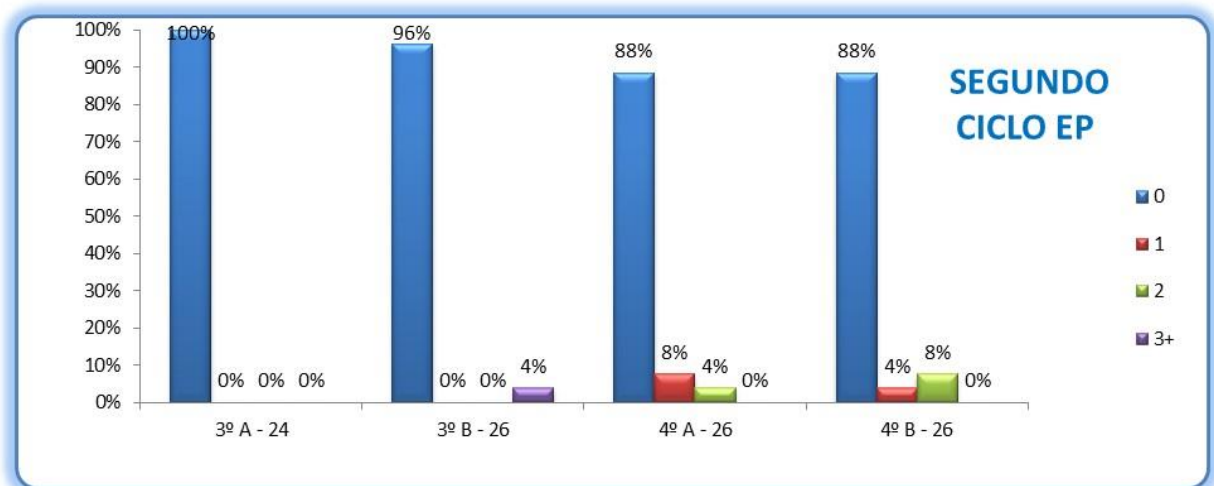
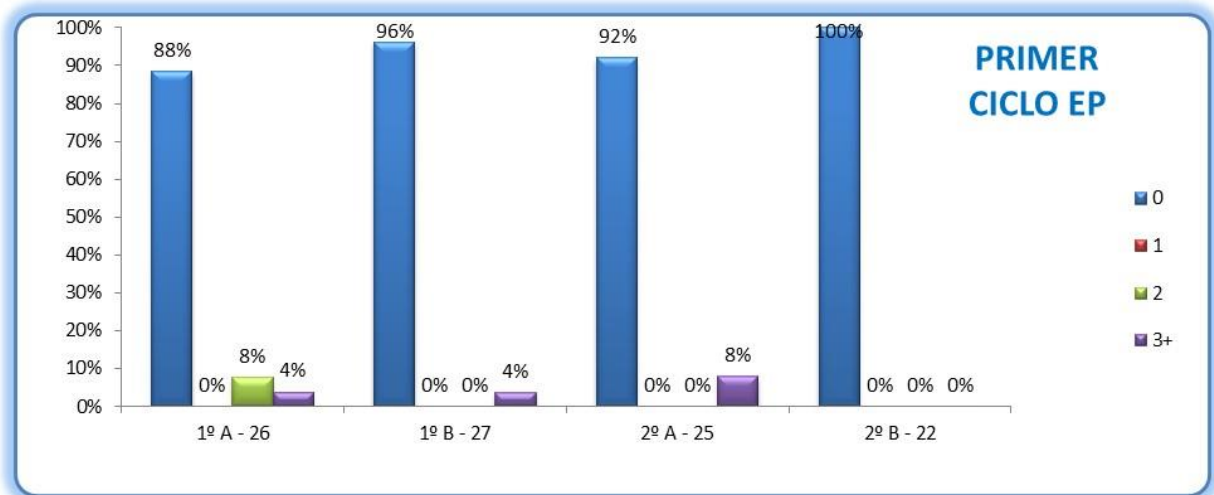
# RESULTADOS ACADÉMICOS SEGUNDO TRIMESTRE 2019/2020

## EDUCACIÓN INFANTIL





# EDUCACIÓN PRIMARIA



## ESO

