



COLEGIO NUESTRA SEÑORA DE LORETO

ENCUESTAS DE SATISFACCIÓN 2022

RELIGIOSAS FILIPENSES HIJAS DE MARÍA DOLOROSA



FICHA TÉCNICA.....	4
VALORACIÓN GLOBAL.....	6
PC.01 GESTIÓN DE RECURSOS HUMANOS	12
PC.02 TUTORÍA.....	13
PC.03 ATENCIÓN A LA DIVERSIDAD	15
PC.04 ACCIÓN DOCENTE	17
PC.05 COMPLEMENTARIAS	19
PC.06 PASTORAL.....	21
PC.07 IMAGEN DEL CENTRO.....	23
PC.08 EXTRAESCOLARES.....	25
ENCUESTAS DE PROFESORES.....	26



FICHA TÉCNICA ENCUESTAS SATISFACCIÓN

CDP NUESTRA SEÑORA DE LORETO

A lo largo del curso escolar se han realizado las siguientes encuestas:

ALUMNOS/AS

Realizada por los alumnos/as de tercer ciclo de EP y de ESO mediante un formulario basado en Google Drive.

Encuestas realizadas:

EP: 86 ESO: 195
TOTAL: 281

Todas estas encuestas han sido tabuladas por el Coordinador de Calidad para su tratamiento informático

FAMILIAS

Realizada por las familias de todas las etapas mediante un formulario basado en Google Drive.

Encuestas recibidas:

EI: 64 EP: 131 ESO: 87
TOTAL: 282

Todas estas encuestas han sido tabuladas por el Coordinador de Calidad para su tratamiento informático.

FAMILIAS CON ATENCIÓN A LA DIVERSIDAD

Realizada por todas las familias cuyos hijos son de NEE

Encuestas recibidas:

EI: 11
EP: 17
ESO: 6
AESP: 3
TOTAL: 37

Todas estas encuestas han sido tabuladas por el Coordinador de Calidad para su tratamiento informático

PROFESORES

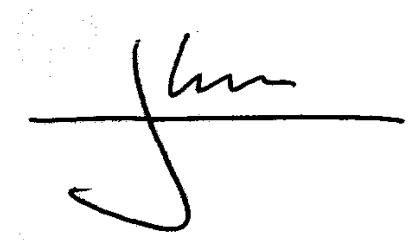
Realizada por todos los profesores del centro, la encuesta se repartió por correo electrónico usando un formulario basado en Google Docs.

Encuestas recibidas:

EI: 7
EP: 17
ESO: 13
TOTAL: 37

Todas estas encuestas han sido tabuladas por el Coordinador de Calidad para su tratamiento informático

En Antequera a 6 de junio de 2022



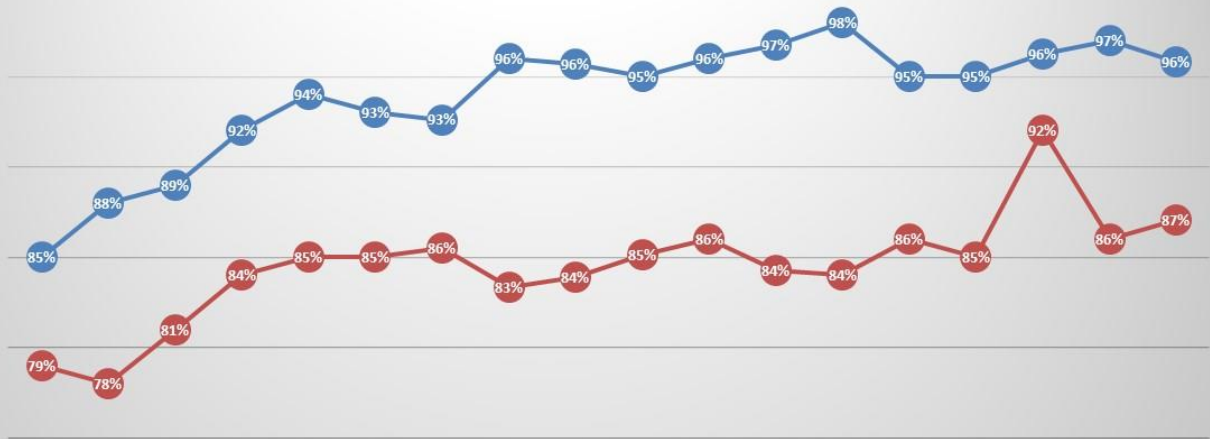
José Luis Morente Sánchez



VALORACIÓN GLOBAL

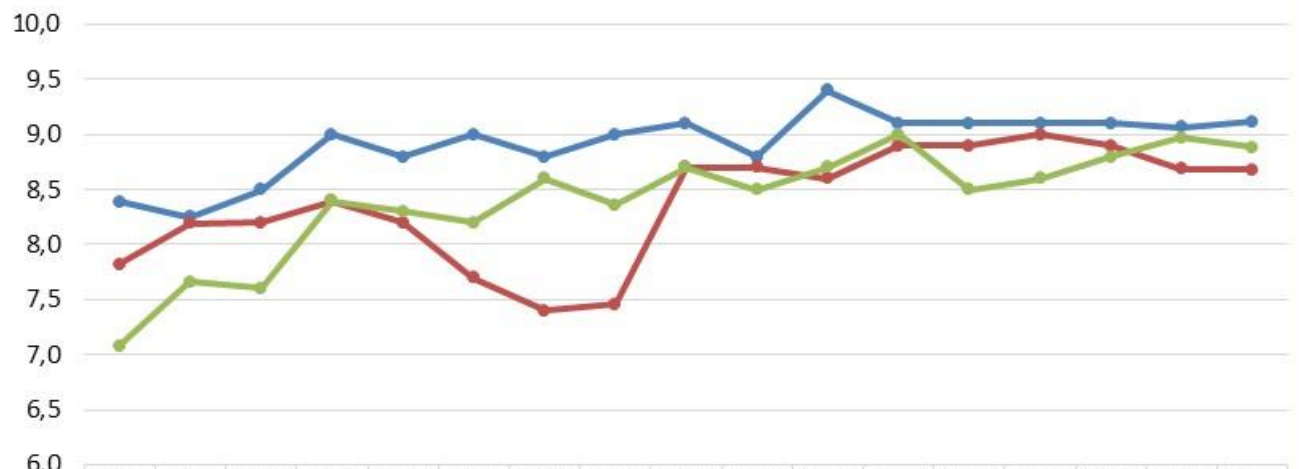
CDP NUESTRA SEÑORA DE LORETO

SATISFACCIÓN GLOBAL



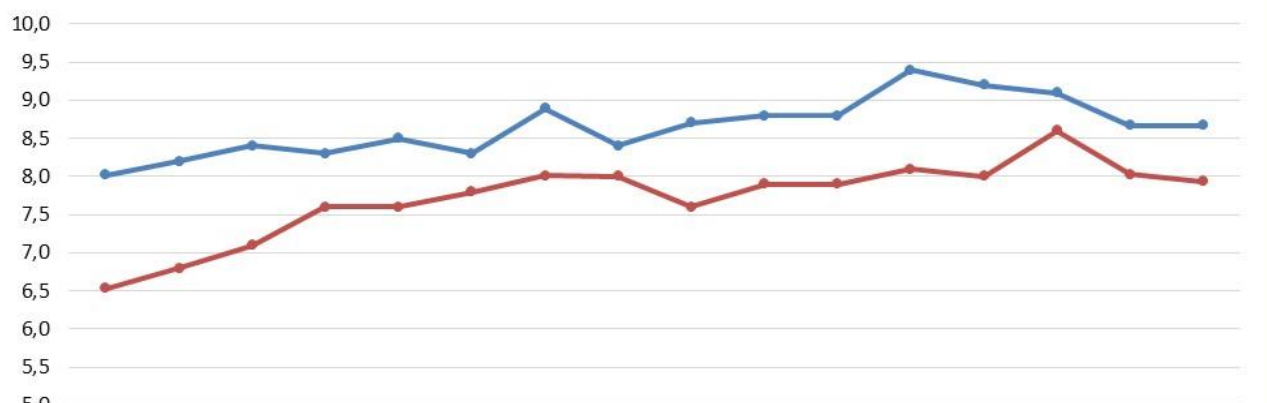
	2005	2006	2007	2008	2009	2010	2011	2012	2013	2014	2015	2016	2017	2018	2019	2020	2021	2022
Padres	85%	88%	89%	92%	94%	93%	93%	96%	96%	95%	96%	97%	98%	95%	95%	96%	97%	96%
Alumnos	79%	78%	81%	84%	85%	85%	86%	83%	84%	85%	86%	84%	84%	86%	85%	92%	86%	87%

VALORACIÓN GLOBAL PADRES



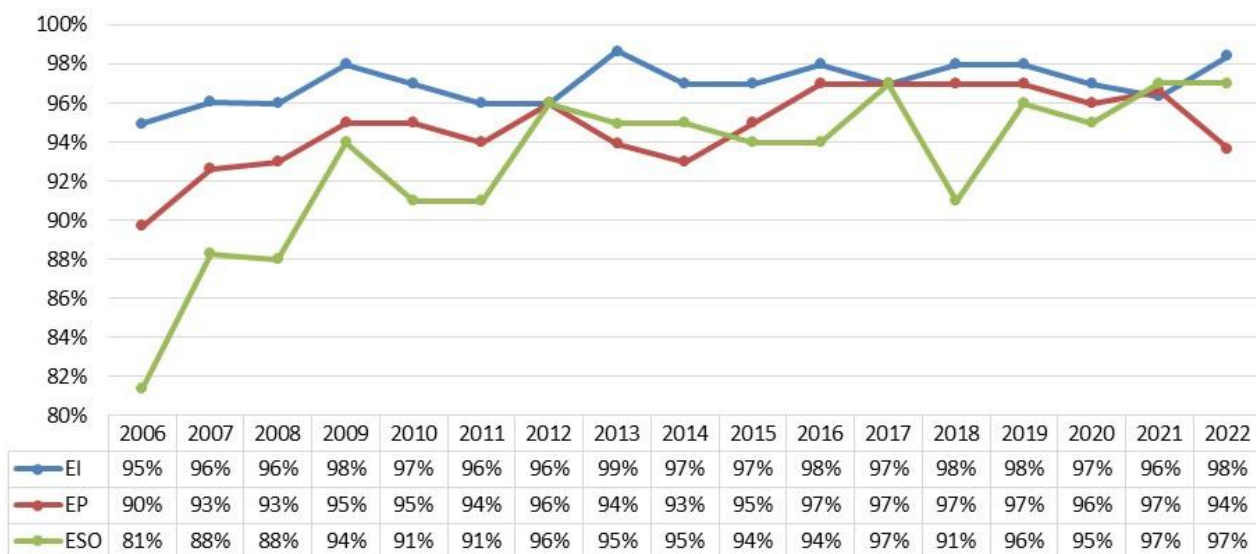
	2006	2007	2008	2009	2010	2011	2012	2013	2014	2015	2016	2017	2018	2019	2020	2021	2022
— EI	8,4	8,3	8,5	9,0	8,8	9,0	8,8	9,0	9,1	8,8	9,4	9,1	9,1	9,1	9,1	9,1	9,1
— EP	7,8	8,2	8,2	8,4	8,2	7,7	7,4	7,5	8,7	8,7	8,6	8,9	8,9	9,0	8,9	8,7	8,7
— ESO	7,1	7,7	7,6	8,4	8,3	8,2	8,6	8,4	8,7	8,5	8,7	9,0	8,5	8,6	8,8	9,0	8,9

VALORACIÓN GLOBAL ALUMNOS

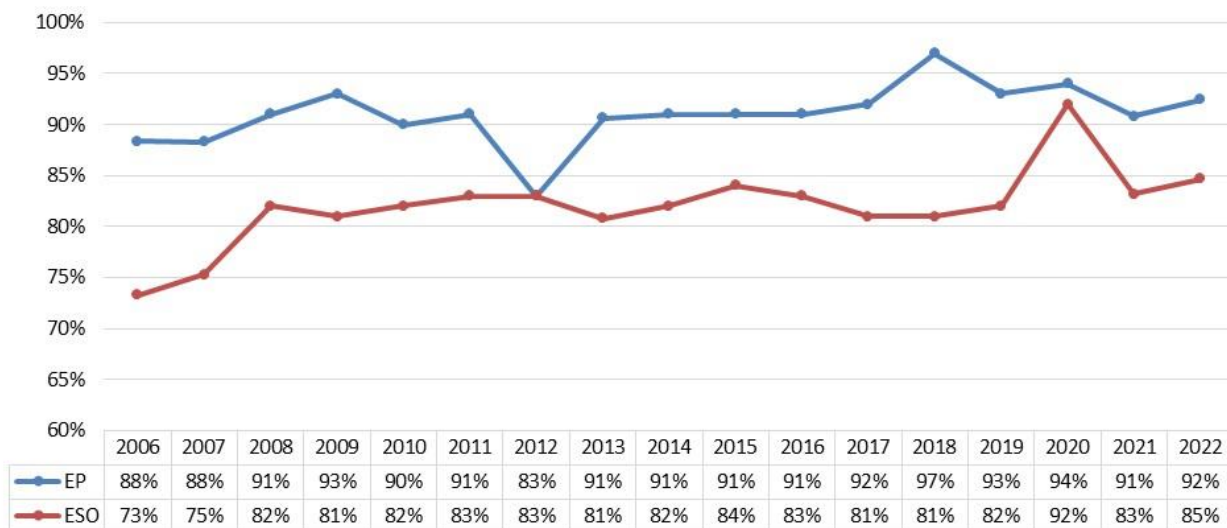


	2006	2008	2009	2010	2011	2012	2013	2014	2015	2016	2017	2018	2019	2020	2021	2022
— EP	8,0	8,2	8,4	8,3	8,5	8,3	8,9	8,4	8,7	8,8	8,8	9,4	9,2	9,1	8,7	8,7
— ESO	6,5	6,8	7,1	7,6	7,6	7,8	8,0	8,0	7,6	7,9	7,9	8,1	8,0	8,6	8,0	7,9

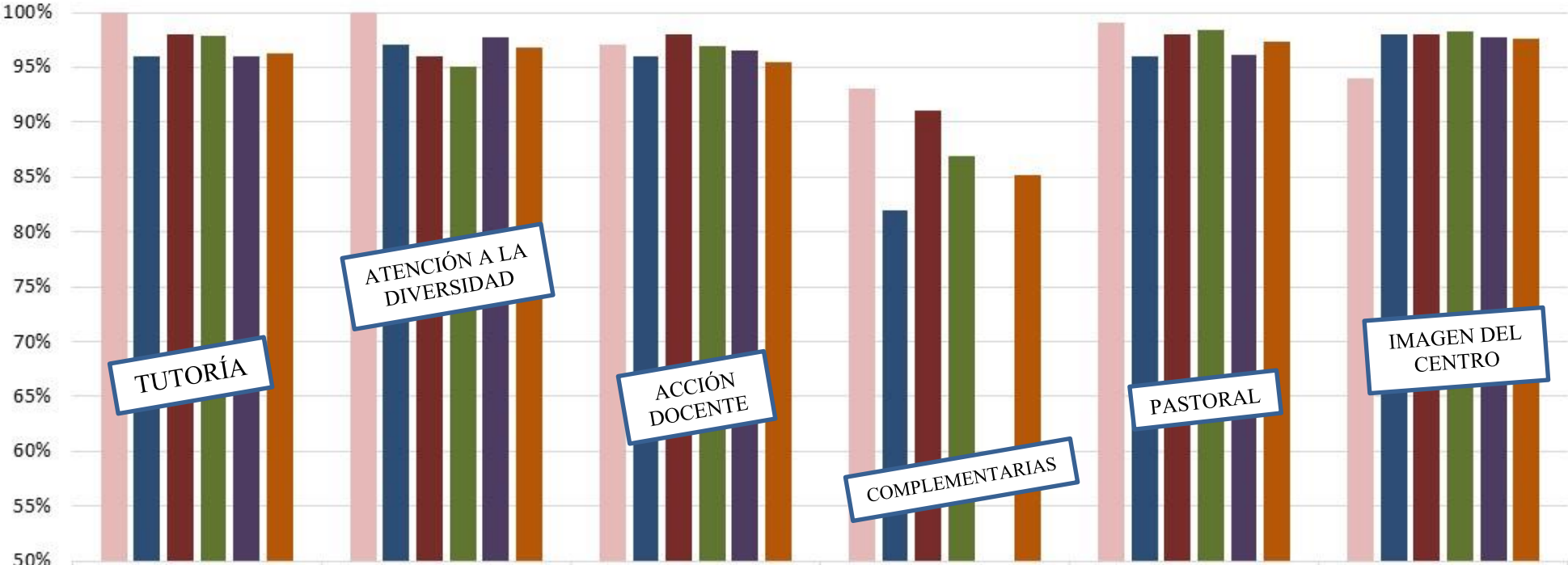
SATISFACCION GLOBAL PADRES



SATISFACCIÓN GLOBAL ALUMNOS

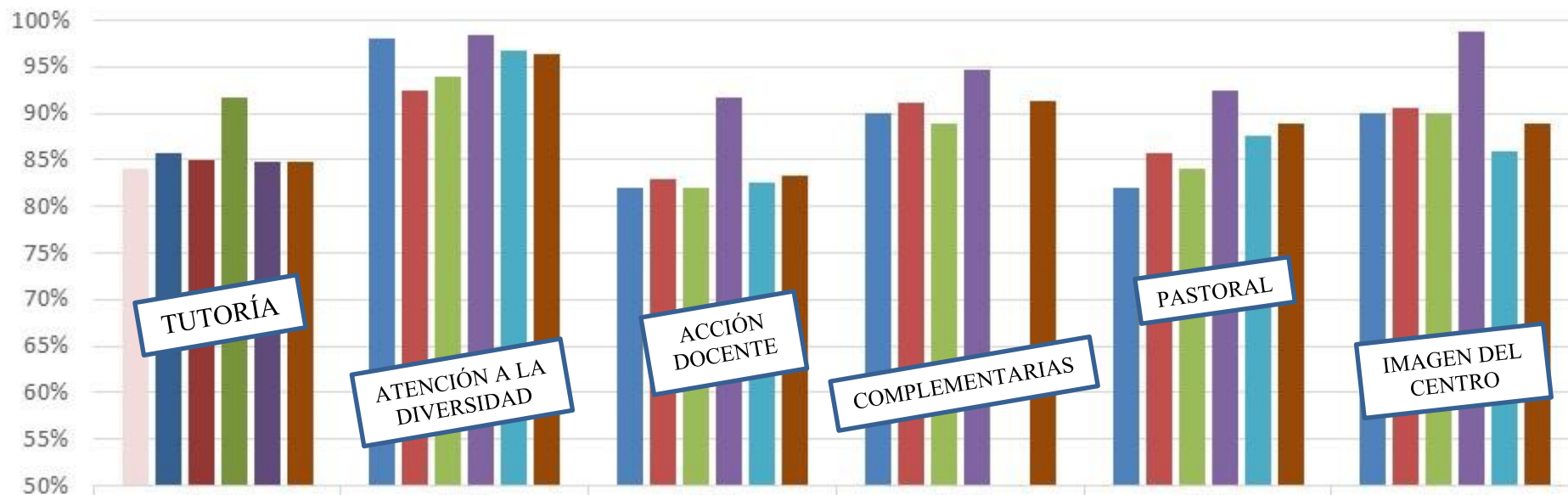


PADRES SATISFACCION POR PROCESOS



	PC.02	PC.03	PC.04	PC.05	PC.06	PC.07
2017	100%	100%	97%	93%	99%	94%
2018	96%	97%	96%	82%	96%	98%
2019	98%	96%	98%	91%	98%	98%
2020	98%	95%	97%	87%	98%	98%
2021	96%	98%	97%	0%	96%	98%
2022	96%	97%	95%	85%	97%	98%

ALUMNOS SATISFACCION POR PROCESOS

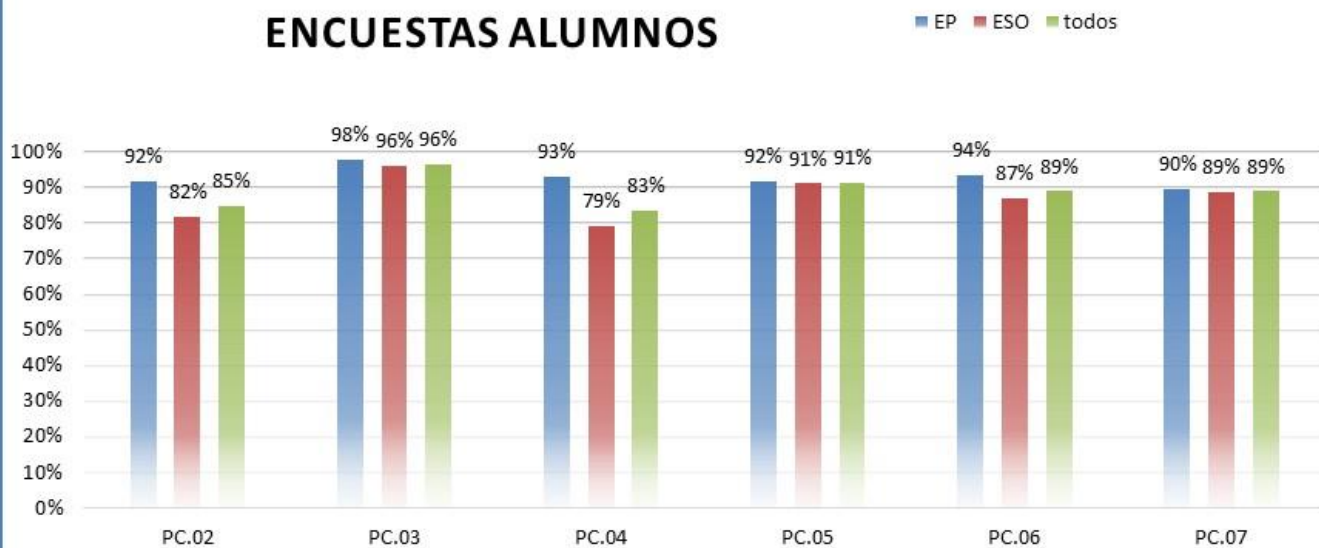


	PC.02	PC.03	PC.04	PC.05	PC.06	PC.07
■ 2017	84%	98%	82%	90%	82%	90%
■ 2018	86%	93%	83%	91%	86%	91%
■ 2019	85%	94%	82%	89%	84%	90%
■ 2020	92%	98%	92%	95%	93%	99%
■ 2021	85%	97%	83%	0%	88%	86%
■ 2022	85%	96%	83%	91%	89%	89%

ENCUESTA PADRES 2022



ENCUESTAS ALUMNOS

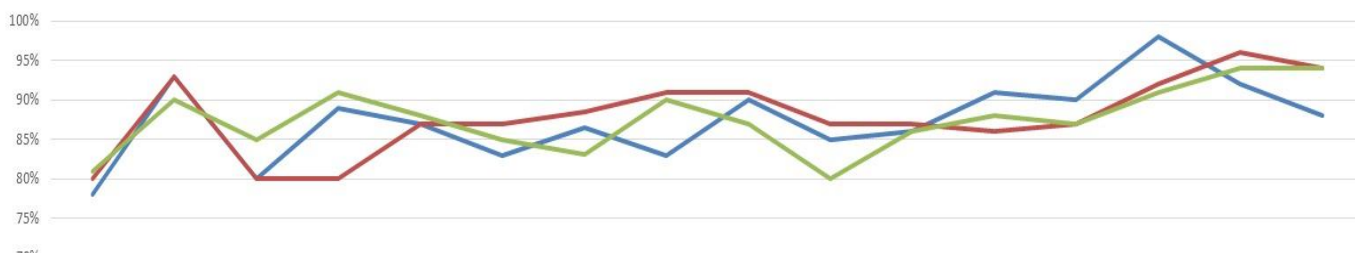




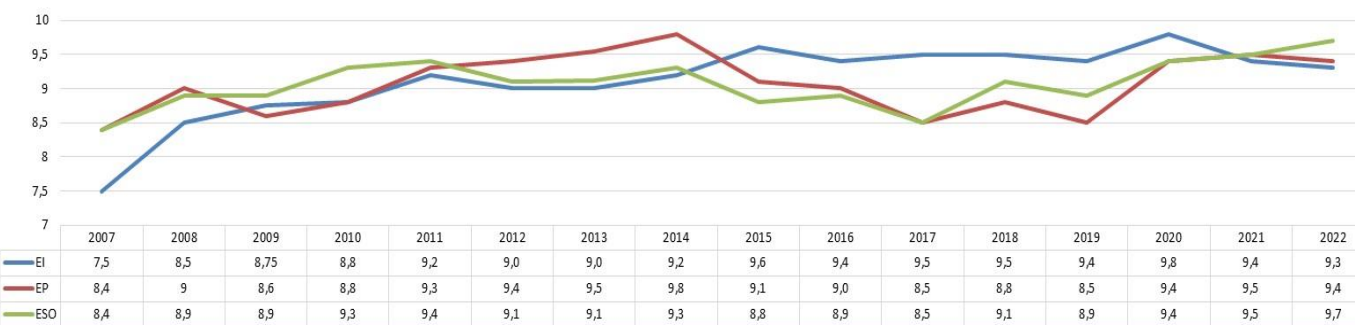
PC.01 GESTIÓN DE LOS RECURSOS HUMANOS

CDP NUESTRA SEÑORA DE LORETO

Satisfacción Global Profesores



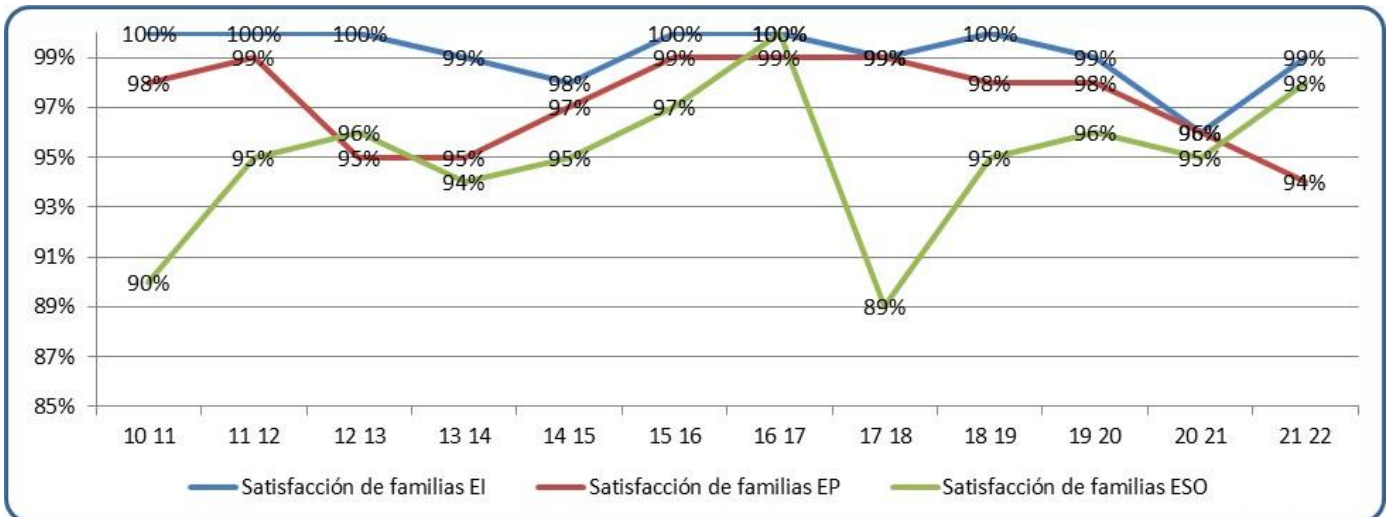
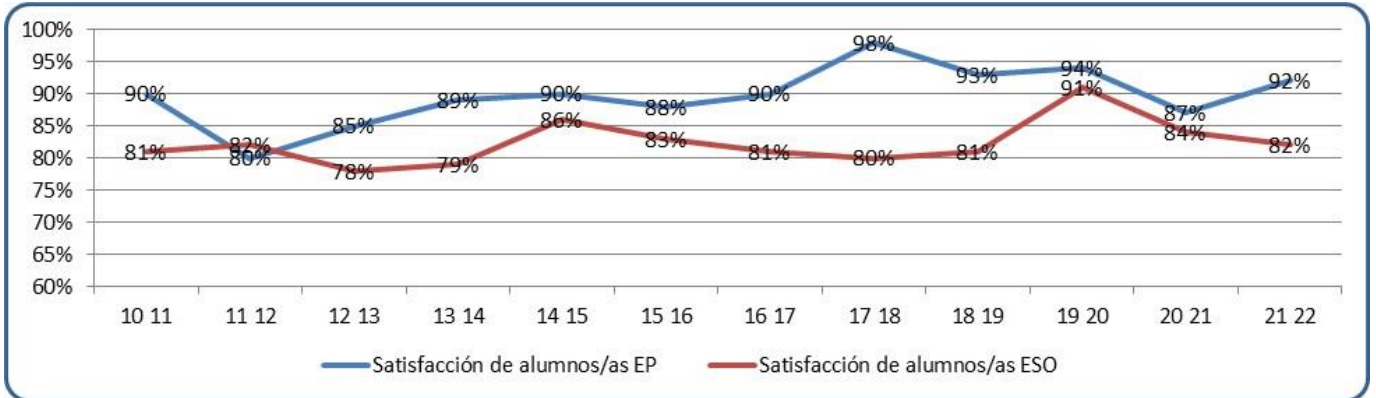
Valoración Global Profesores

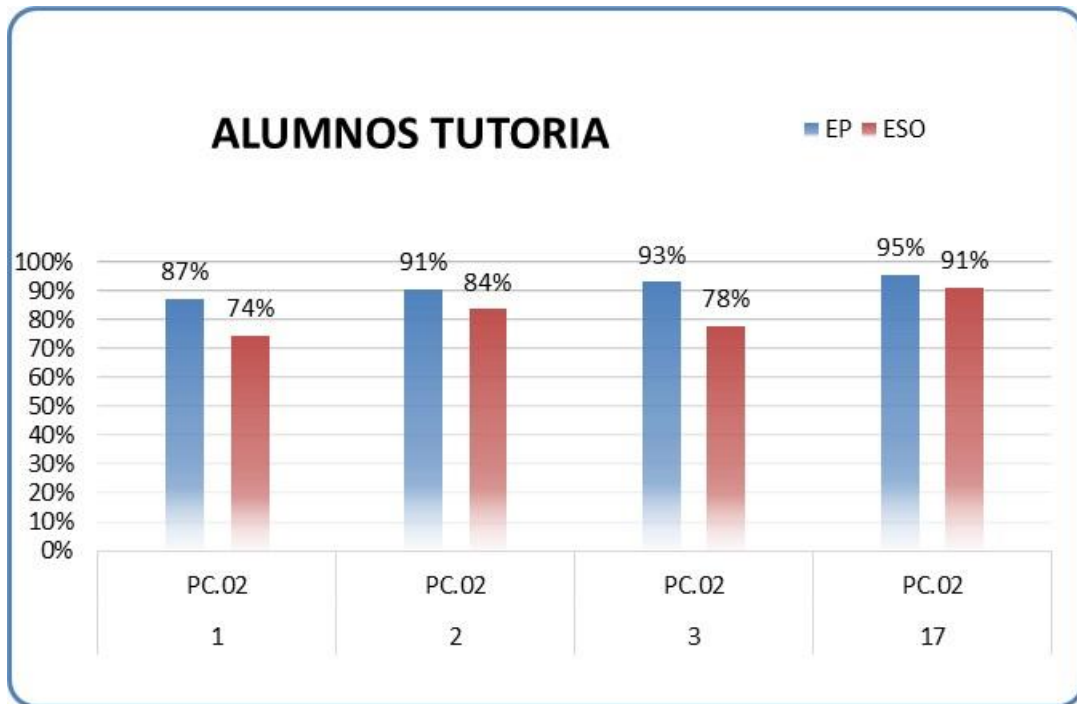




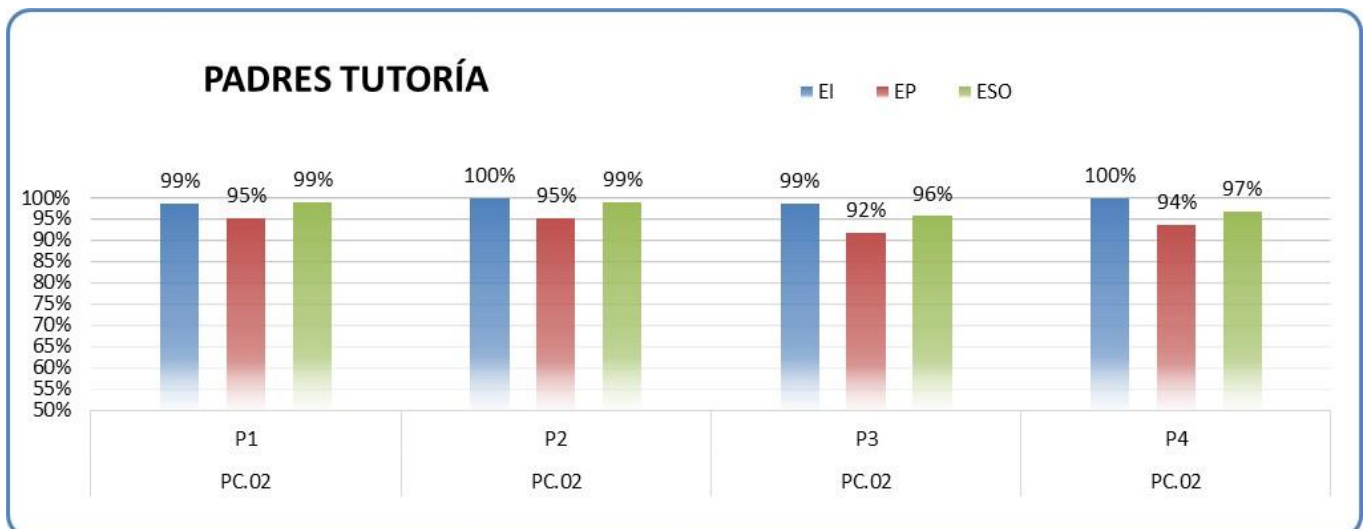
PC.02 TUTORÍA

CDP NUESTRA SEÑORA DE LORETO





P1	Los delegados y subdelegados de curso cumplen con sus funciones adecuadamente.
P2	Las relaciones tutores y alumnos son de colaboración y ayuda mutua.
P3	Las tutorías se desarrollaron dentro de un clima participativo.
P17	Existe una buena relación entre tu familia y el colegio.

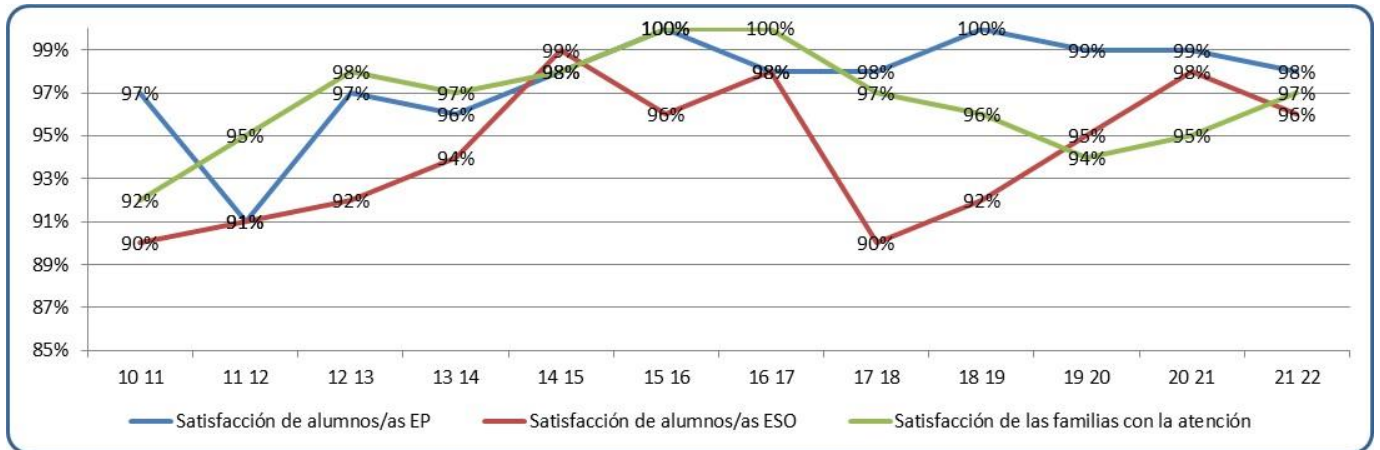


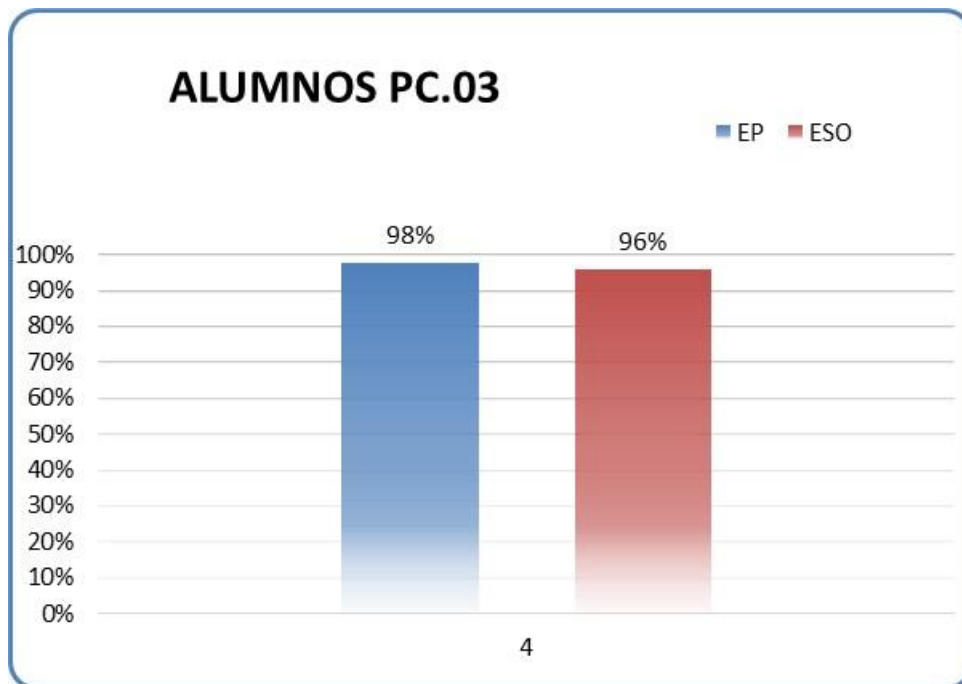
P1	Reunión de principio de curso.
P2	Atención del tutor/a a los padres/madres.
P3	Atención de los profesores/as a los padres/madres.
P4	Educación en valores.



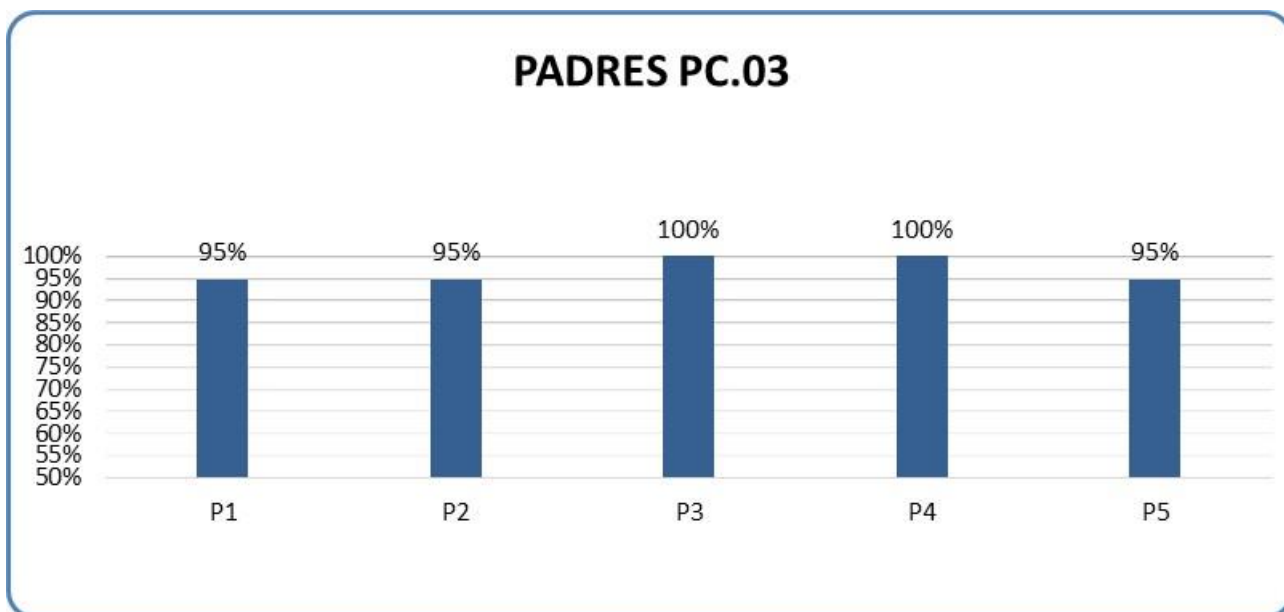
PC.03 ATENCIÓN A LA DIVERSIDAD

CDP NUESTRA SEÑORA DE LORETO





P4 Considera que se trabaja adecuadamente con los alumnos de integración.

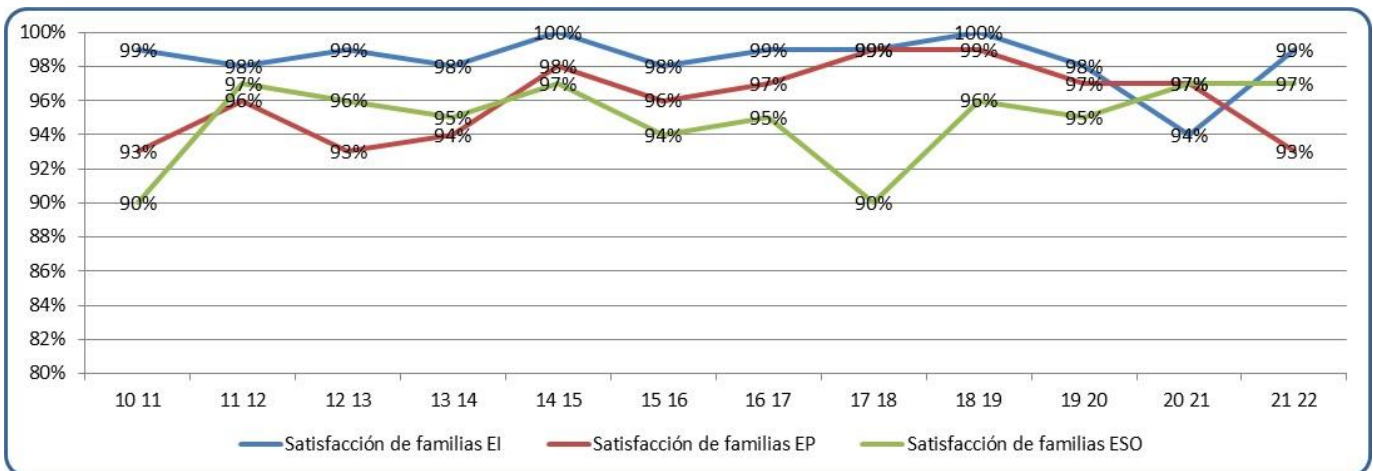
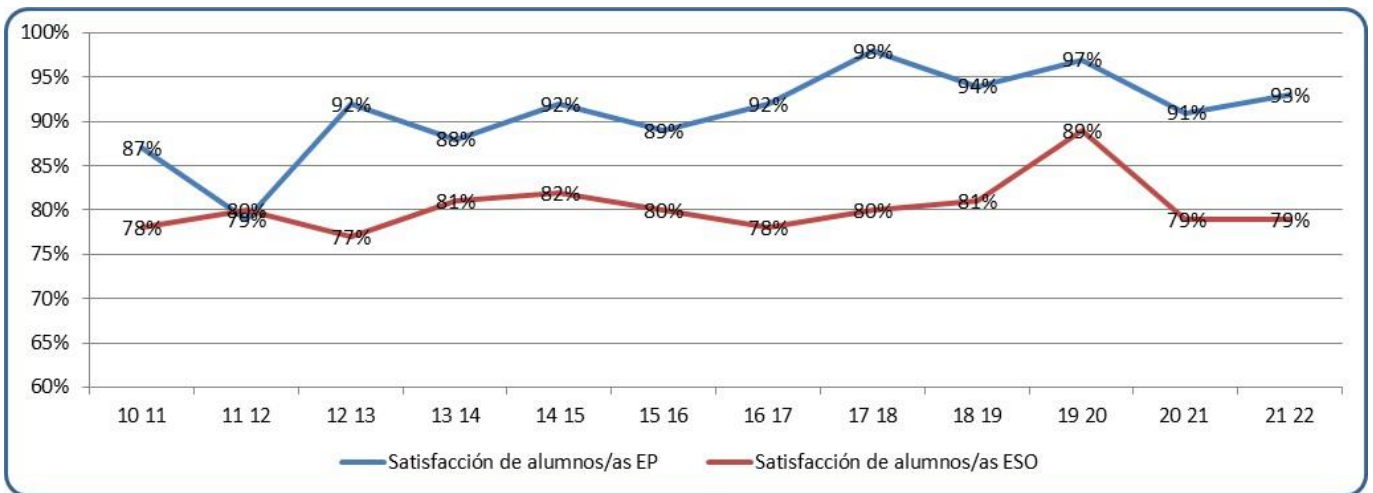


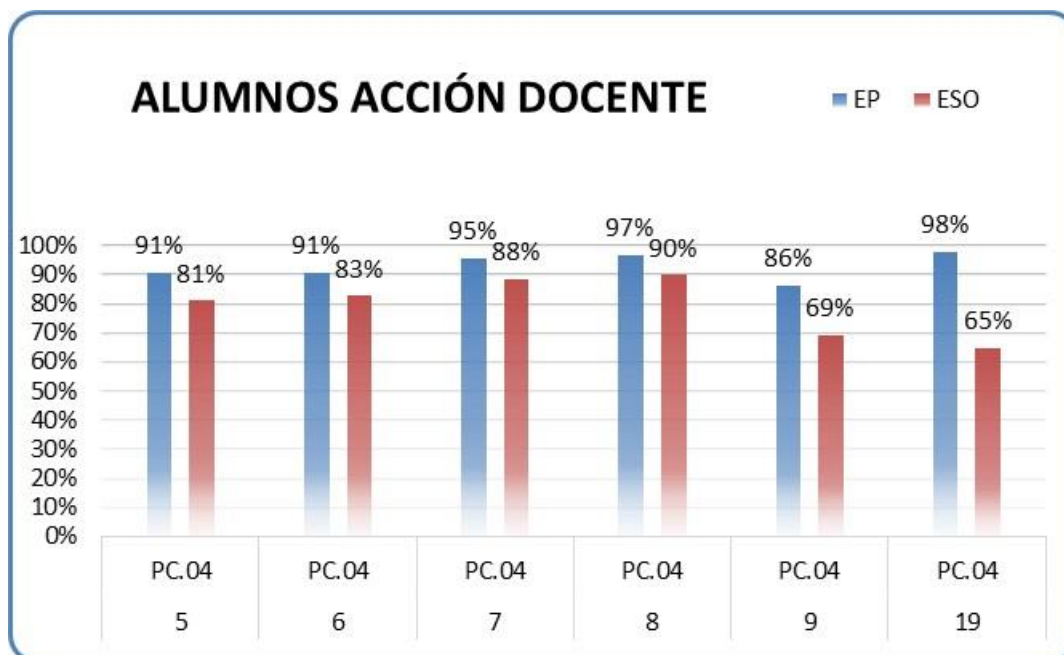
P1	El profesorado adapta y trabaja adecuadamente los objetivos que debe alcanzar mi hijo/a.
P2	Considero que los recursos materiales están adaptados a las necesidades de mi hijo/a.
P3	Soy atendido por los profesores de mi hijo/a cuando lo solicito
P4	Los profesores de mi hijo/a se ponen en contacto conmigo cuando es necesario
P5	A mi hijo/a se le dan las oportunidades apropiadas para socializar con otros estudiantes.



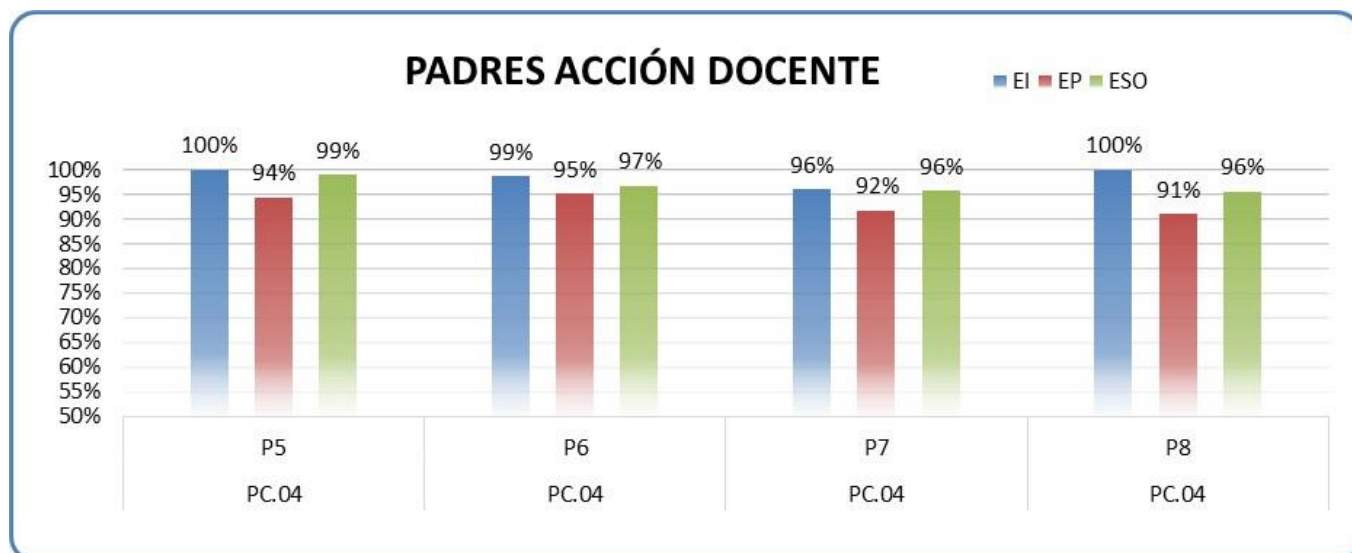
PC.04 ACCIÓN DOCENTE

CDP NUESTRA SEÑORA DE LORETO





5	Las relaciones profesores alumnos son buenas.
6	Los profesores favorecen el diálogo con los alumnos
7	Los profesores explican lo suficiente
8	Los profesores evalúan adecuadamente
9	Las medidas adoptadas para solucionar los problemas de convivencia son efectivas
19	Consideras que este curso has trabajado lo que era necesario



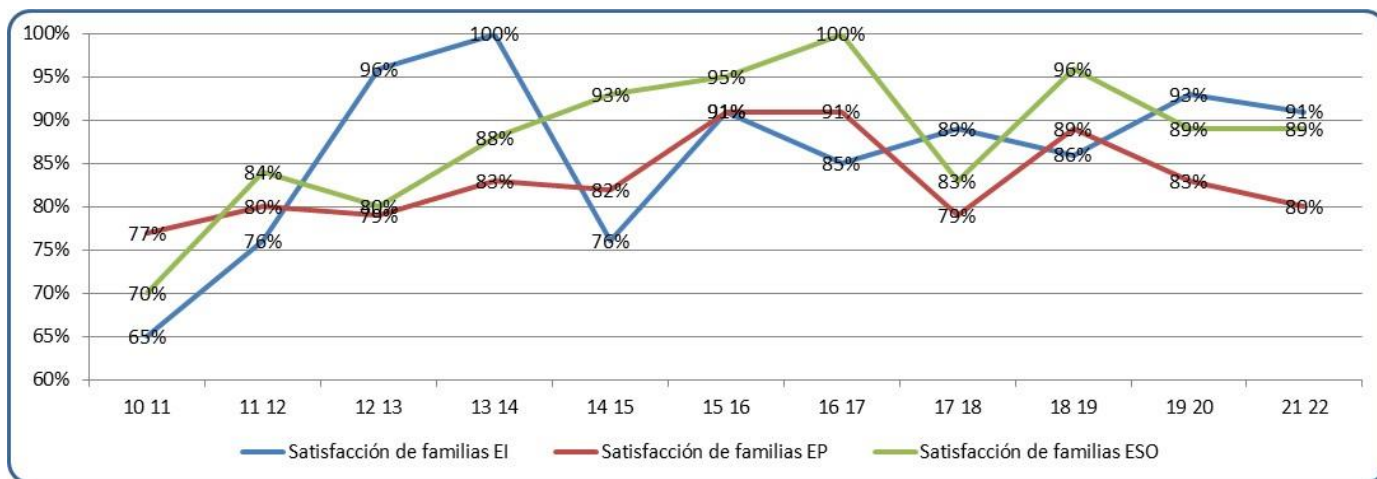
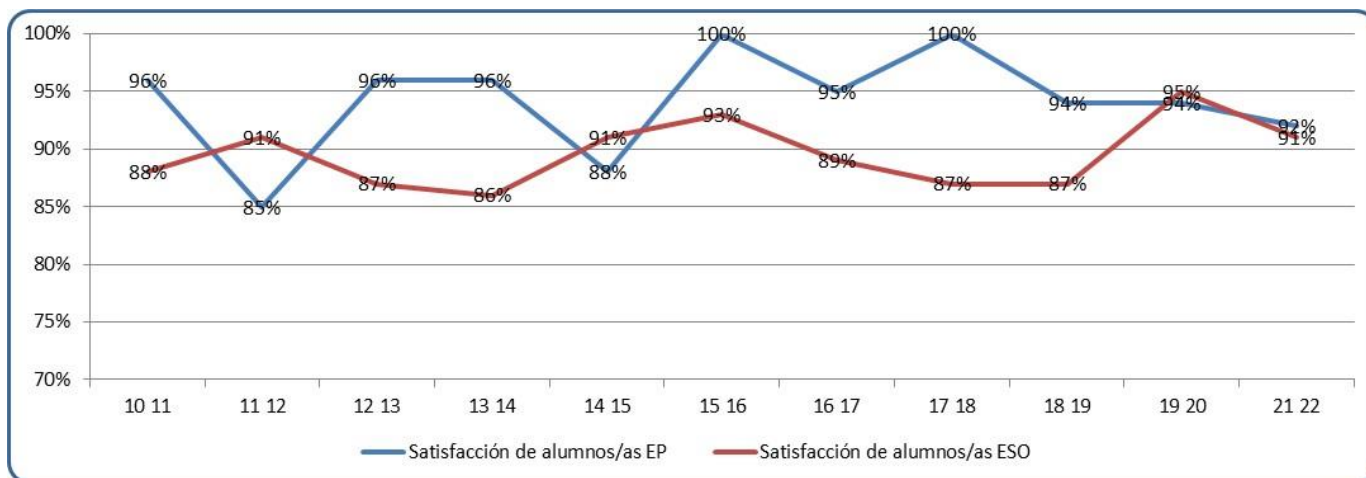
P6	Nivel académico.
P7	Sistema de evaluación.
P8	Aclaraciones a las calificaciones del boletín.
P9	Interés por solucionar los problemas de disciplina.
P10	Atención de los profesores/as a los alumnos/as.

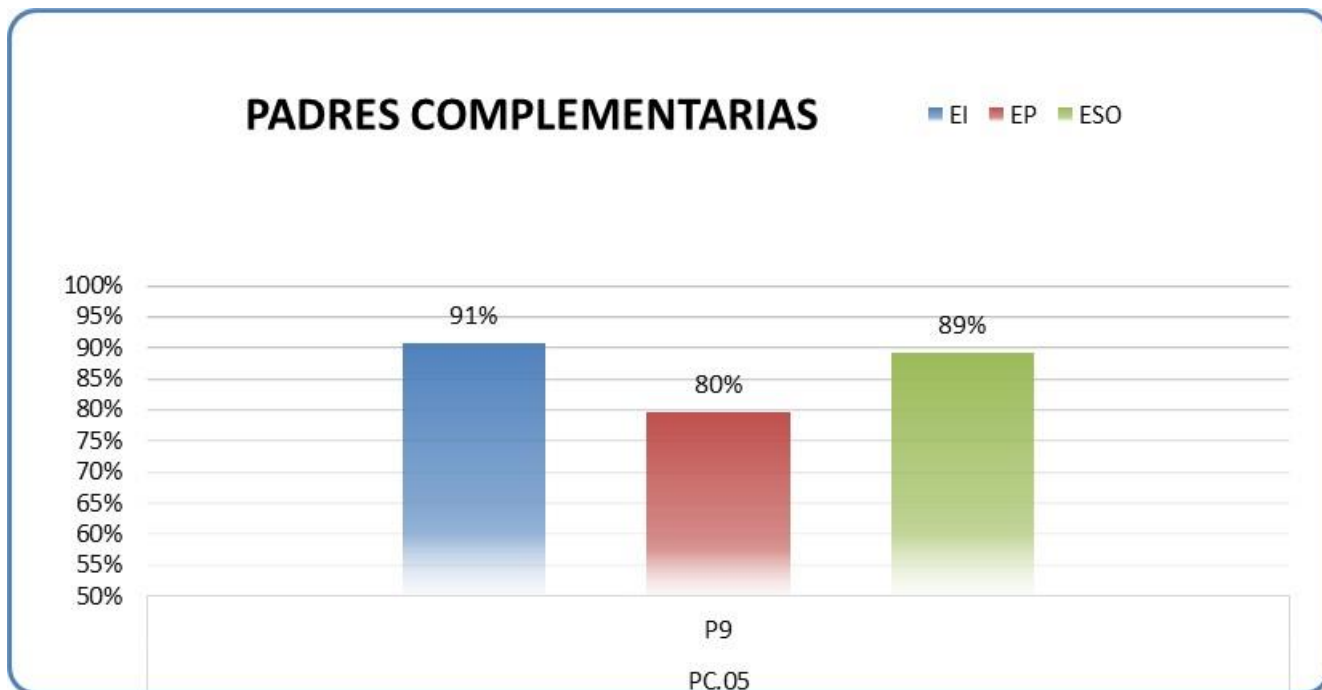


PC.05 COMPLEMENTARIAS

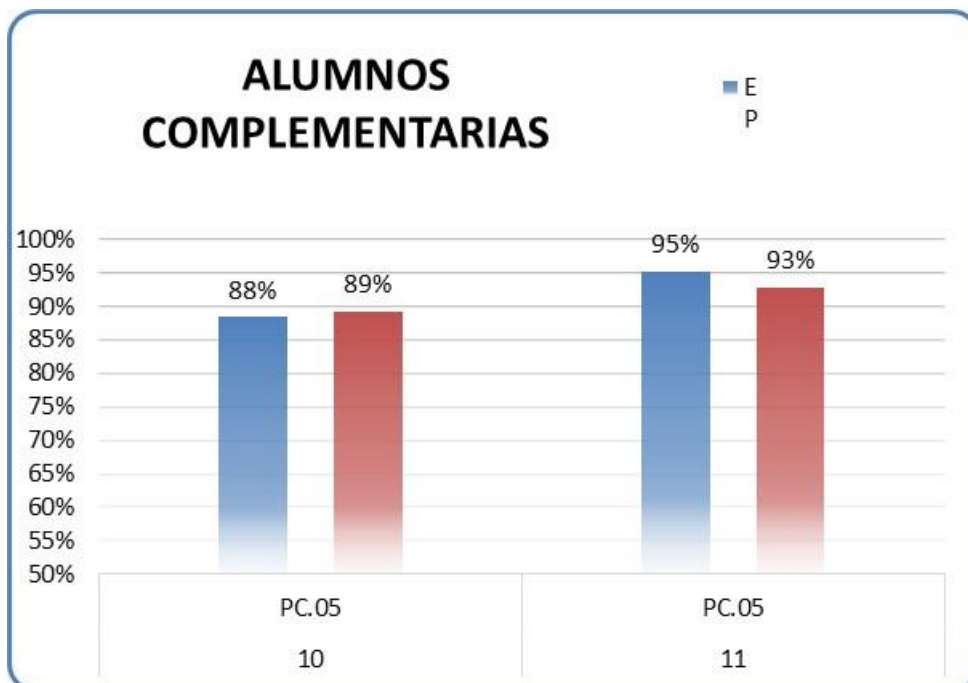
CDP NUESTRA SEÑORA DE LORETO

Debido a la pandemia se han suspendido la mayoría de las actividades complementarias.





P9	Actividades complementarias
----	-----------------------------

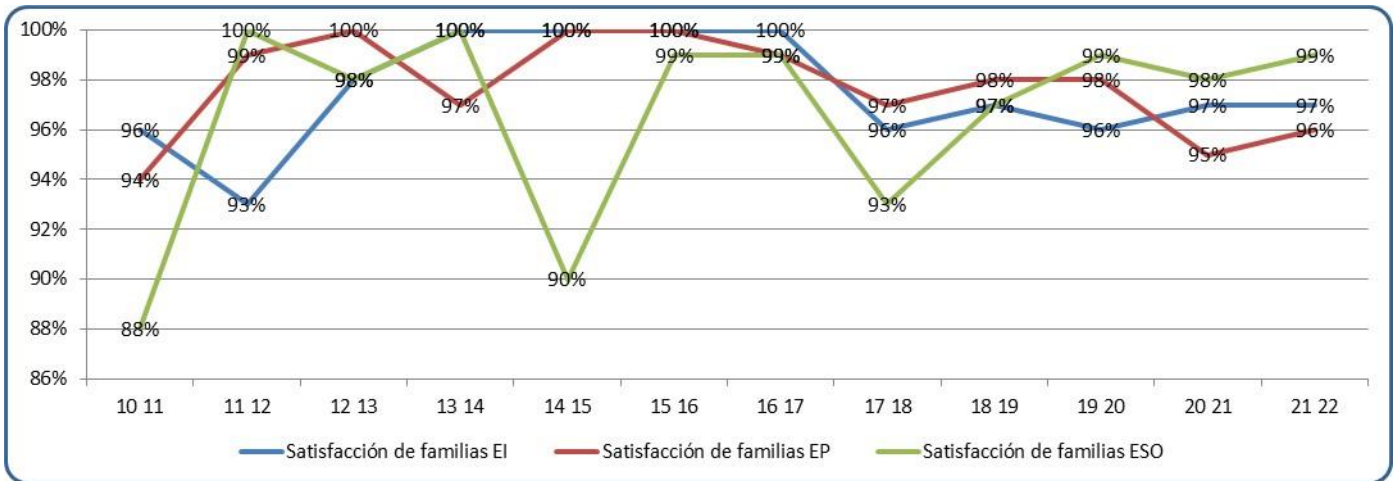
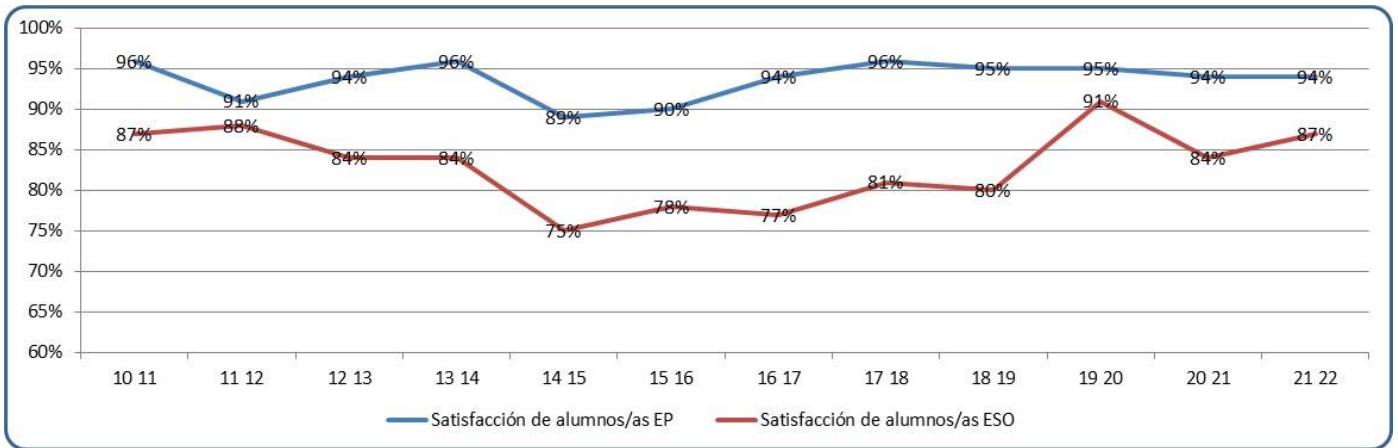


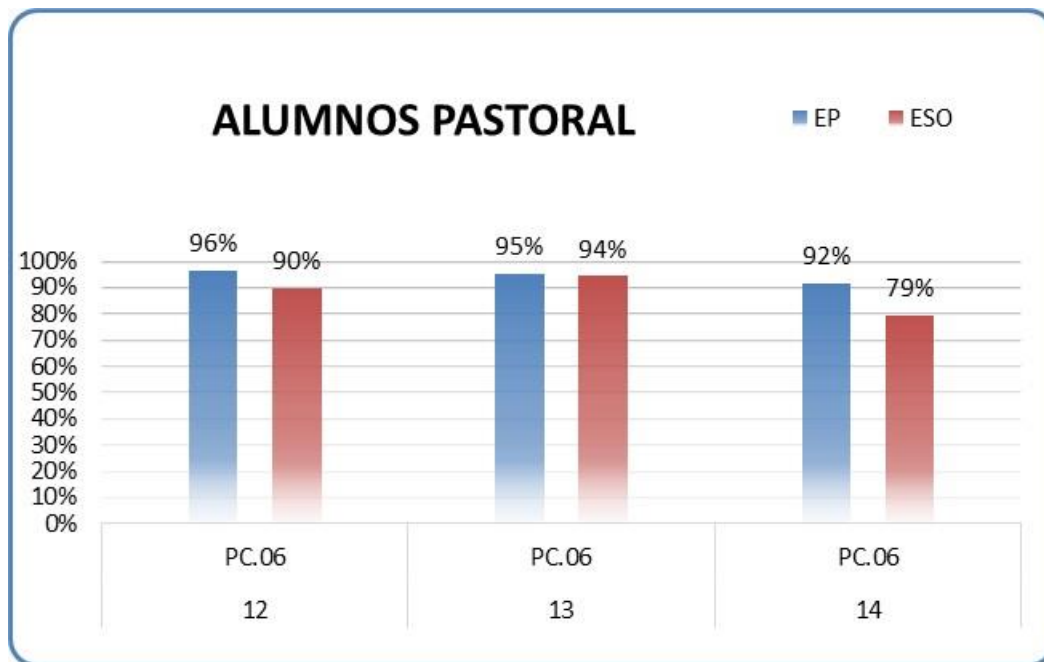
P10	Consideras importante para tu formación las actividades que se hacen fuera del centro
P11	Las actividades complementarias fomentan el compañerismo y la integración social



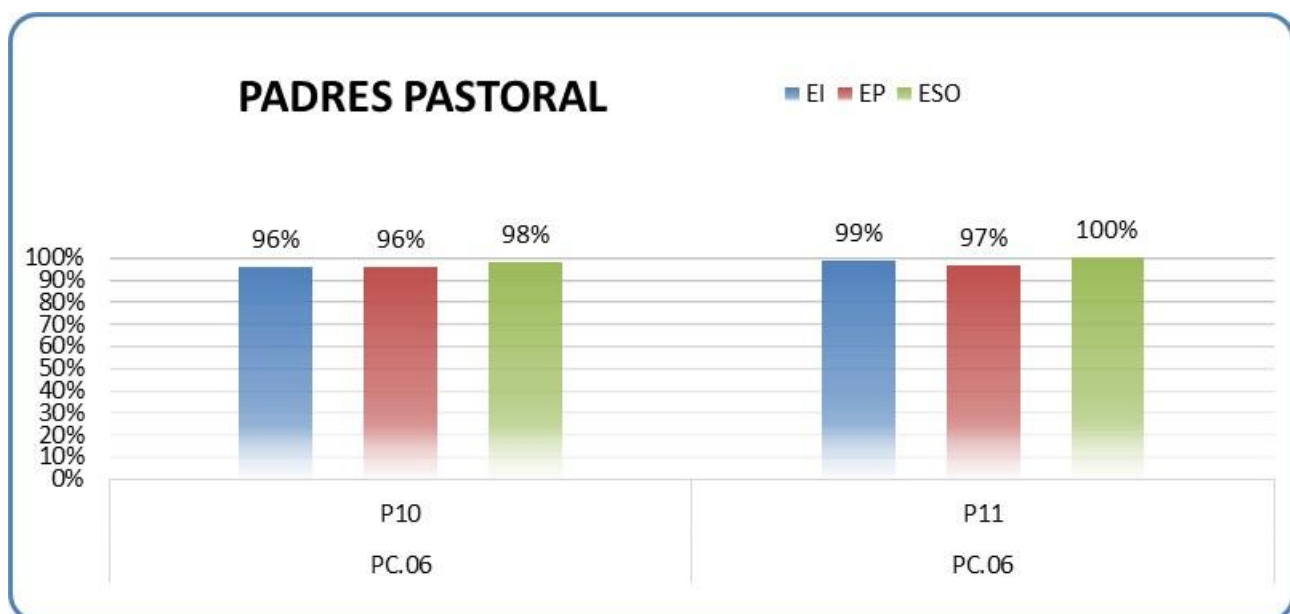
PC.06 PASTORAL

CDP NUESTRA SEÑORA DE LORETO





12	Consideras positiva la formación cristiana que ofrece el centro.
13	Valoras las campañas de solidaridad y la sensibilización que se hace hacia los más necesitados
14	Aprecias que tengas oraciones, eucaristías y otros actos religiosos en el centro.

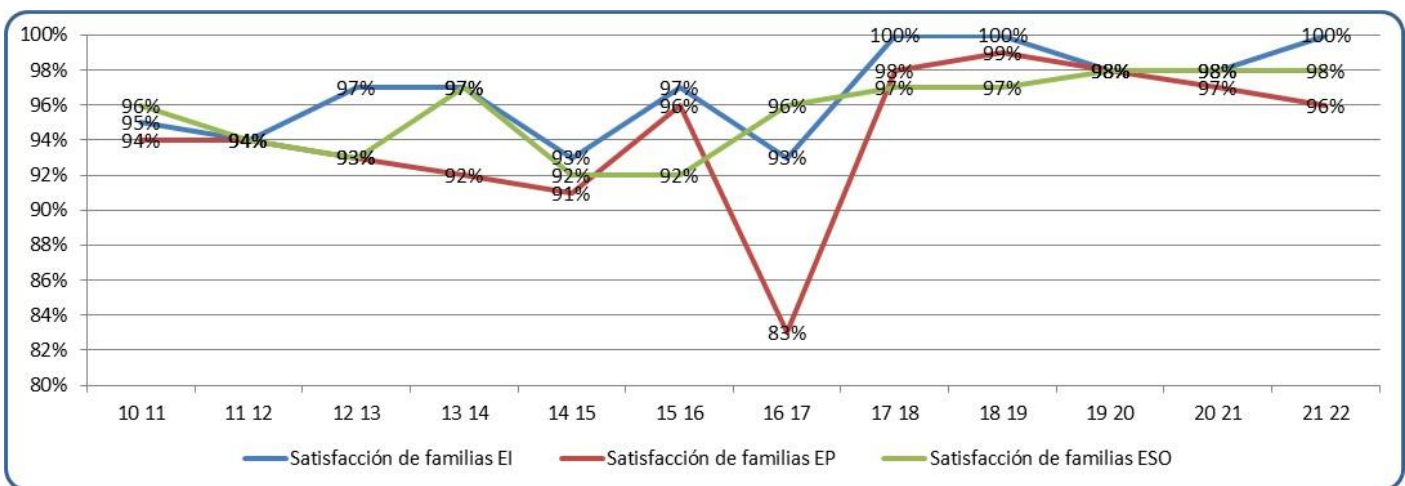
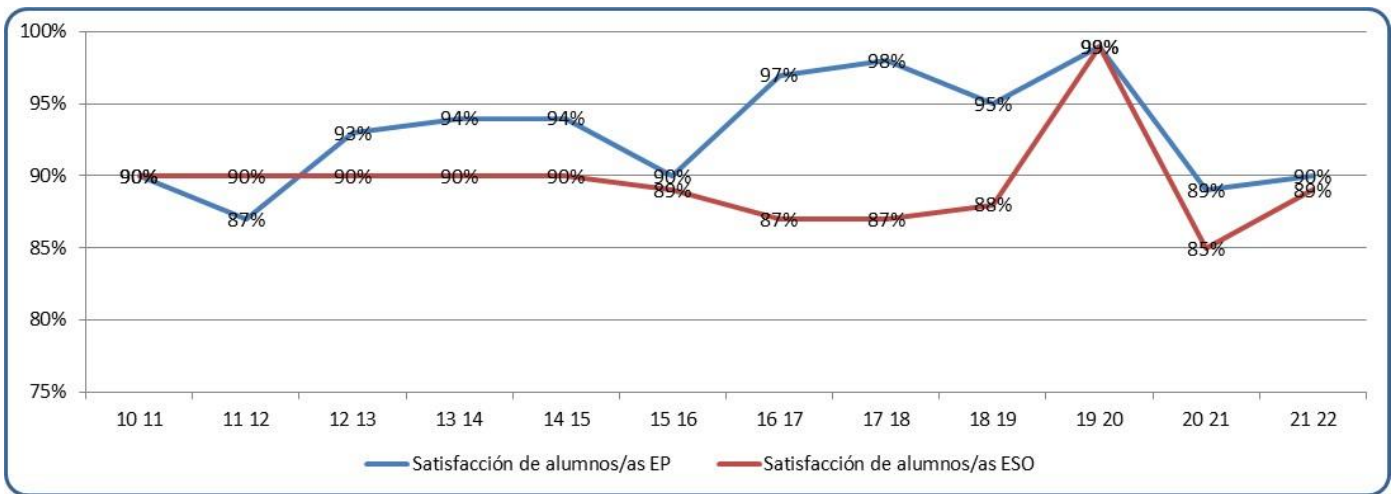


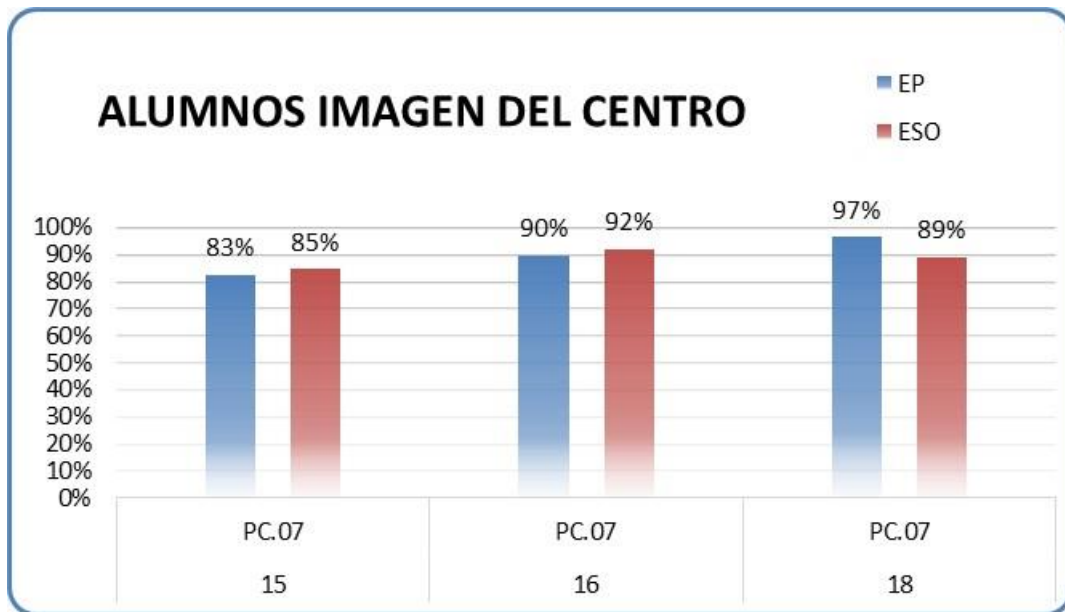
P9	Campañas de solidaridad y la sensibilización que se hace hacia los más desfavorecidos.
P10	Aprecias que tus hijos/as tengan oraciones, eucaristías y otros actos religiosos en el centro.



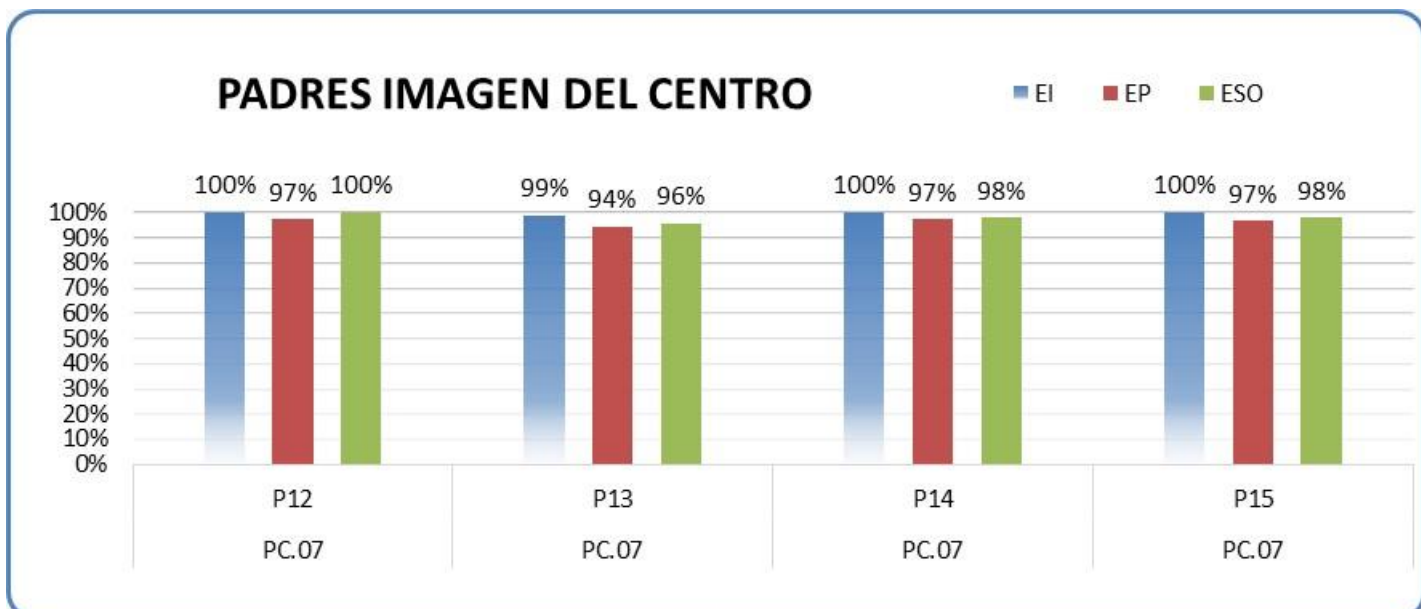
PC.07 IMAGEN DEL CENTRO

CDP NUESTRA SEÑORA DE LORETO





15	La limpieza del centro es adecuada.
16	Te sientes contento de ser alumno de este centro.
17	Ante la COVID 19 ¿Te has sentido seguro en el colegio?



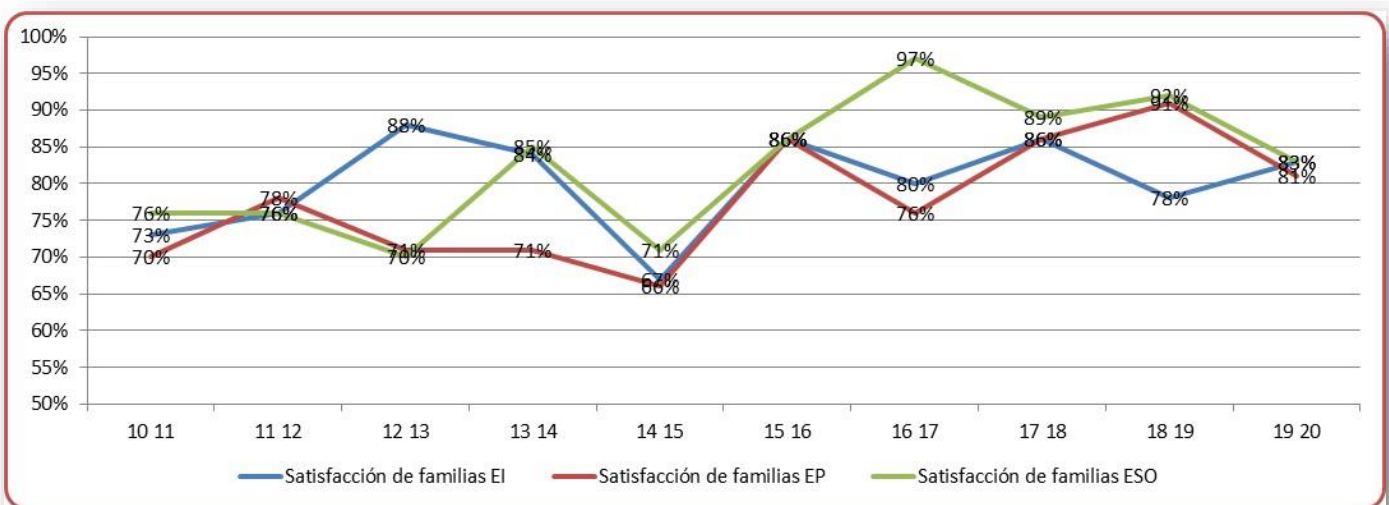
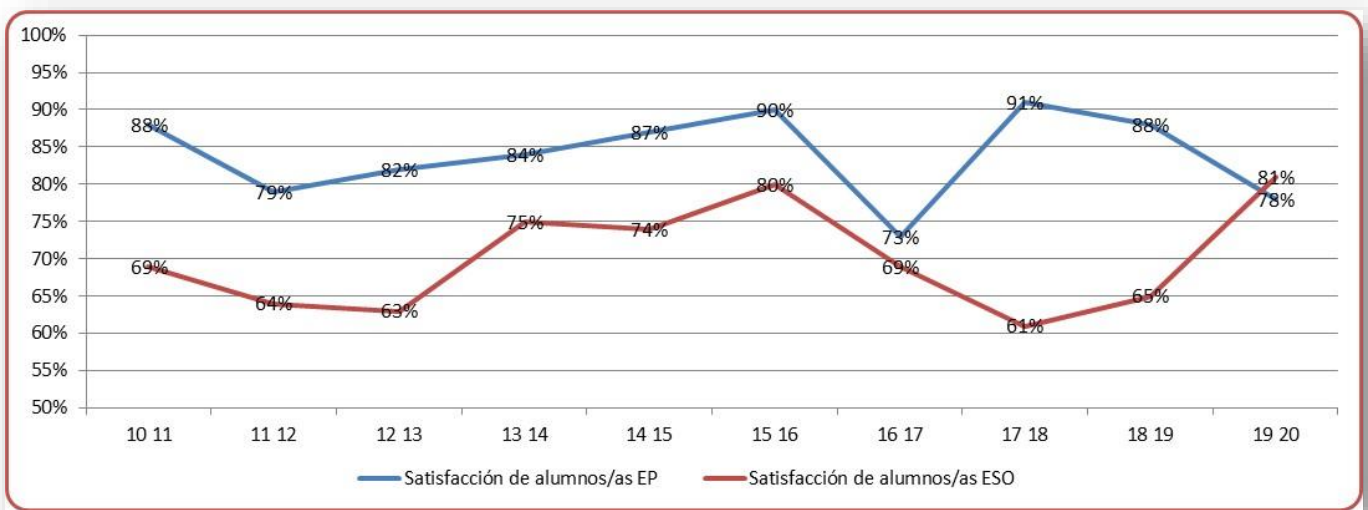
P11	Limpieza de las instalaciones.
P12	Atención que recibe en Dirección.
P13	Cómo se encuentra su hijo/a en el Colegio.
P14	Imagen que percibe del Colegio.



PC.08 EXTRAESCOLARES

CDP NUESTRA SEÑORA DE LORETO

Debido a la pandemia se han suspendido la mayoría de las actividades extraescolares.





ENCUESTA DE PROFESORES

CDP NUESTRA SEÑORA DE LORETO

1. Las relaciones personales entre mis compañeros/as de etapa es buena.
2. Las relaciones personales entre mis compañeros/as de otras etapas es buena.
3. Considero que podemos trabajar en equipo.
4. Las actividades convivenciales fomentan las relaciones personales.
5. Me siento satisfecho/a con la actitud de los alumnos/as en mis clases.
6. Consideras que en tus clases hay problemas de disciplina.
7. La evaluación de mi actividad docente me motiva a mejorar.
8. El equipo directivo escucha las sugerencias del personal y tiene en consideración sus iniciativas.
9. Los canales de comunicación en el centro son eficaces.
10. Se trabaja de forma operativa en las reuniones de los distintos órganos (indica cuales en caso de que tu respuesta sea insatisfactoria).
11. Mis condiciones laborales son satisfactorias.
12. Me siento motivado/a para realizar mi trabajo.
13. Ante la COVID19 ¿Te has sentido seguro/a en el colegio?

Encuestas de profesores 2020 2021

■ 1 ■ 2 ■ 3 ■ 4

