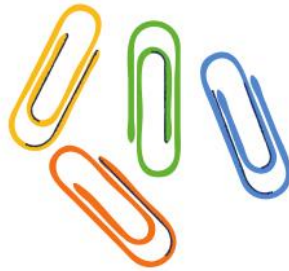




ENCUESTAS DE SATISFACCIÓN 2020 2021



COLEGIO NUESTRA SEÑORA DE LORETO
RELIGIOSAS FILIPENSES
ANTEQUERA

3

• FICHA TÉCNICA

5

• VALORACIÓN GLOBAL

11

• PC.01 GESTIÓN DE RECURSOS HUMANOS

12

• PC.02 TUTORÍA

14

• PC.03 ATENCIÓN A LA DIVERSIDAD

16

• PC.04 ACCIÓN DOCENTE

18

• PC.05 COMPLEMENTARIAS

20

• PC.06 PASTORAL

22

• PC.07 IMAGEN DEL CENTRO

25

• PC.08 EXTRAESCOLARES

27

• ENCUESTA DE SATISFACCIÓN PROFESORES

A lo largo del curso escolar se han realizado las siguientes encuestas:

ALUMNOS

Realizada por los alumnos/as de tercer ciclo de EP y de ESO mediante un formulario basado en Google Drive.

Encuestas realizadas:

EP: 88 ESO: 194
TOTAL: 282

Todas estas encuestas han sido tabuladas por el Coordinador de Calidad para su tratamiento informático

FAMILIAS

Realizada por las familias de todas las etapas mediante un formulario basado en Google Drive.

Encuestas recibidas:

EI: 63 EP: 206 ESO: 94
TOTAL: 363

Todas estas encuestas han sido tabuladas por el Coordinador de Calidad para su tratamiento informático.

FAMILIAS CON ATENCIÓN A LA DIVERSIDAD

Realizada por todas las familias cuyos hijos son de NEE

Encuestas recibidas:

EI: 7
EP: 13
ESO: 7
TOTAL: 27

Todas estas encuestas han sido tabuladas por el Coordinador de Calidad para su tratamiento informático

PROFESORES

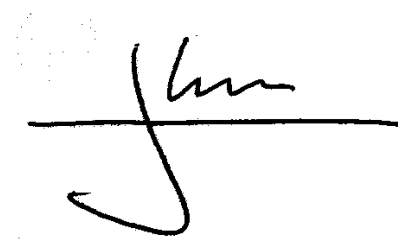
Realizada por todos los profesores del centro, la encuesta se repartió por correo electrónico usando un formulario basado en Google Docs.

Encuestas recibidas:

EI: 5
EP: 15
ESO: 16
TOTAL: 36

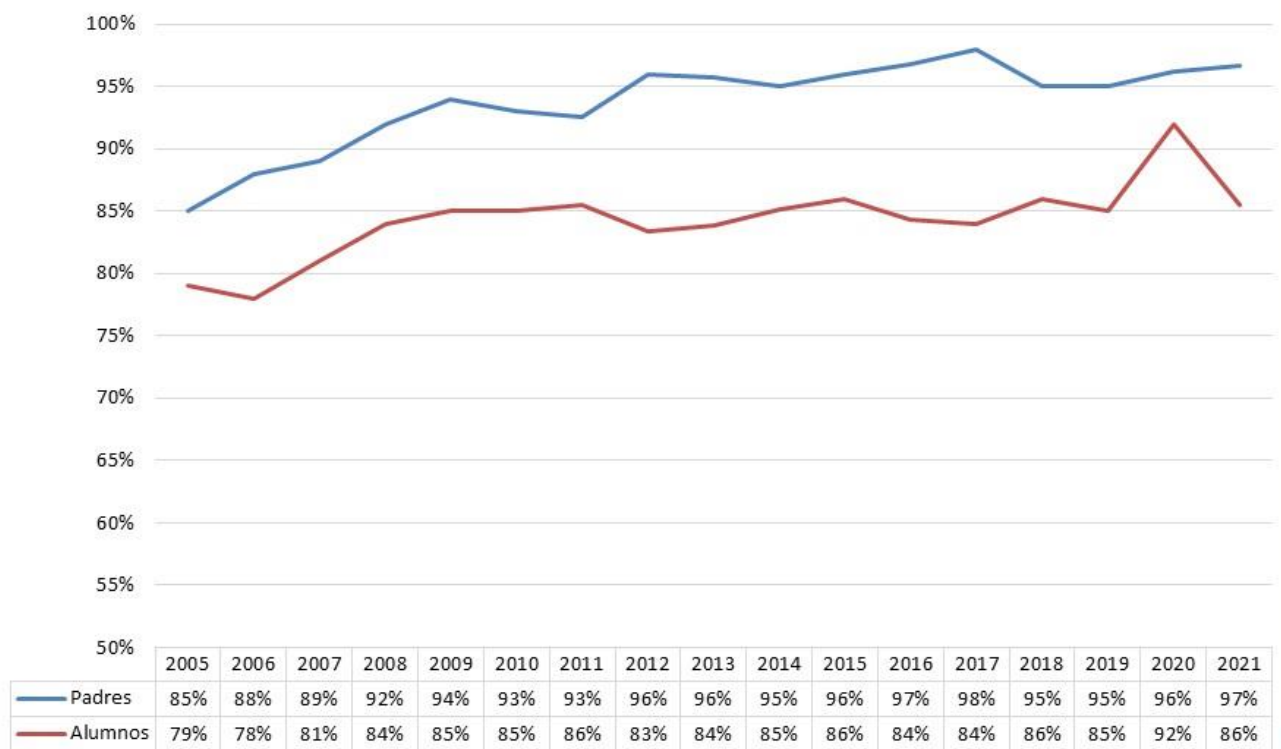
Todas estas encuestas han sido tabuladas por el Coordinador de Calidad para su tratamiento informático

En Antequera a 3 de junio de 2021

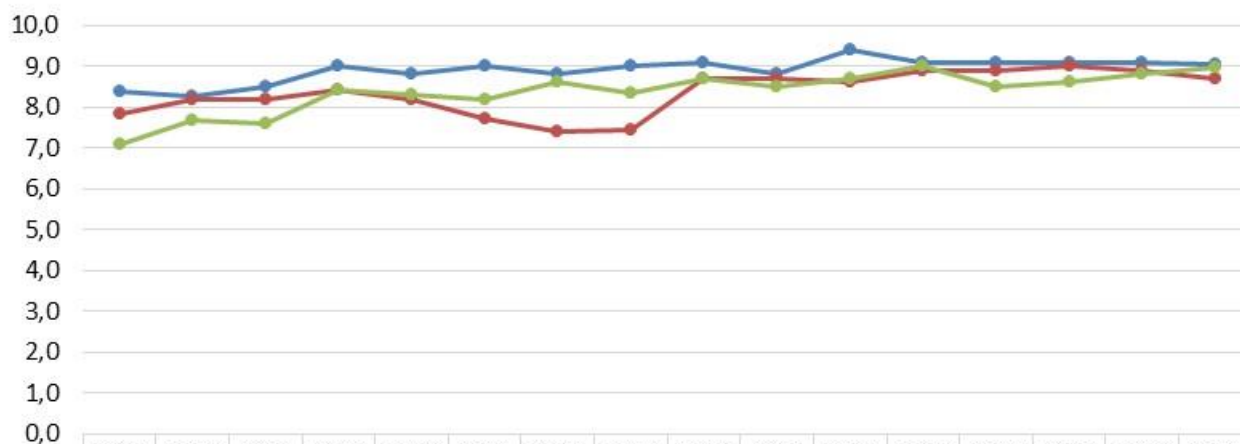


José Luis Morente Sánchez

SATISFACCIÓN GLOBAL

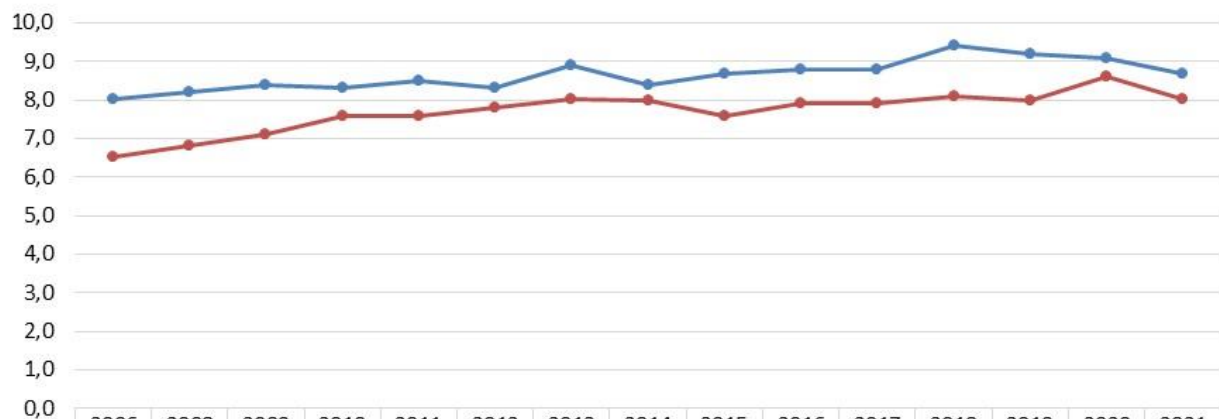


VALORACIÓN GLOBAL PADRES



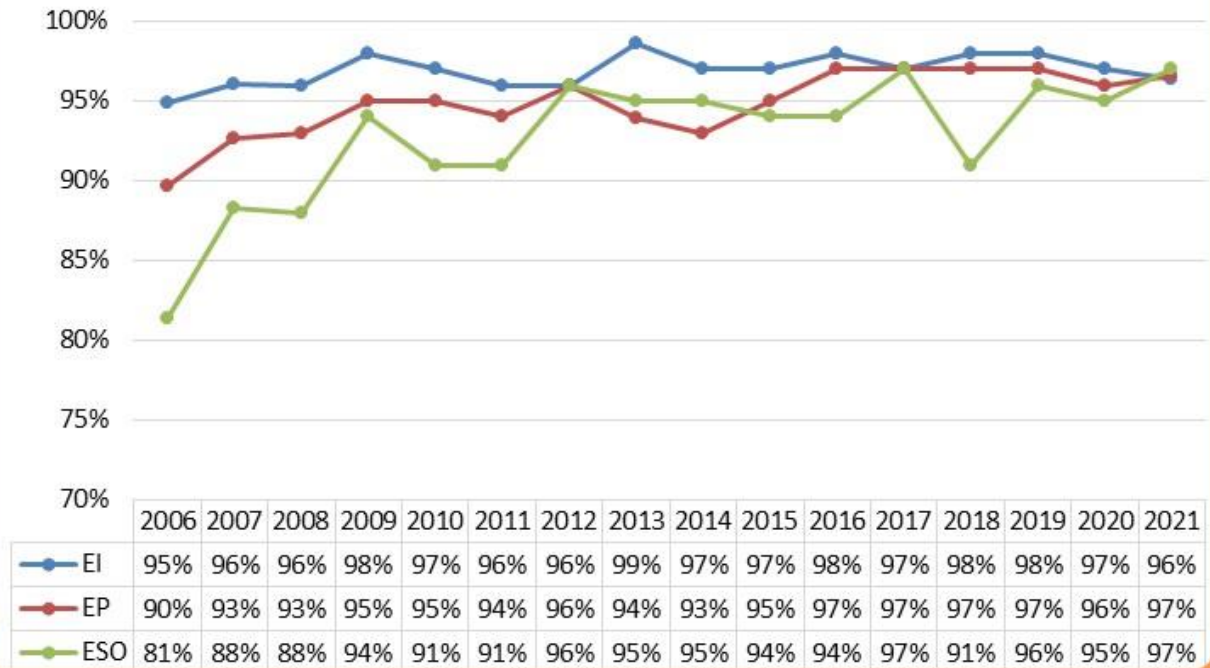
	2006	2007	2008	2009	2010	2011	2012	2013	2014	2015	2016	2017	2018	2019	2020	2021
— EI	8,4	8,3	8,5	9,0	8,8	9,0	8,8	9,0	9,1	8,8	9,4	9,1	9,1	9,1	9,1	9,1
— EP	7,8	8,2	8,2	8,4	8,2	7,7	7,4	7,5	8,7	8,7	8,6	8,9	8,9	9,0	8,9	8,7
— ESO	7,1	7,7	7,6	8,4	8,3	8,2	8,6	8,4	8,7	8,5	8,7	9,0	8,5	8,6	8,8	9,0

VALORACIÓN GLOBAL ALUMNOS

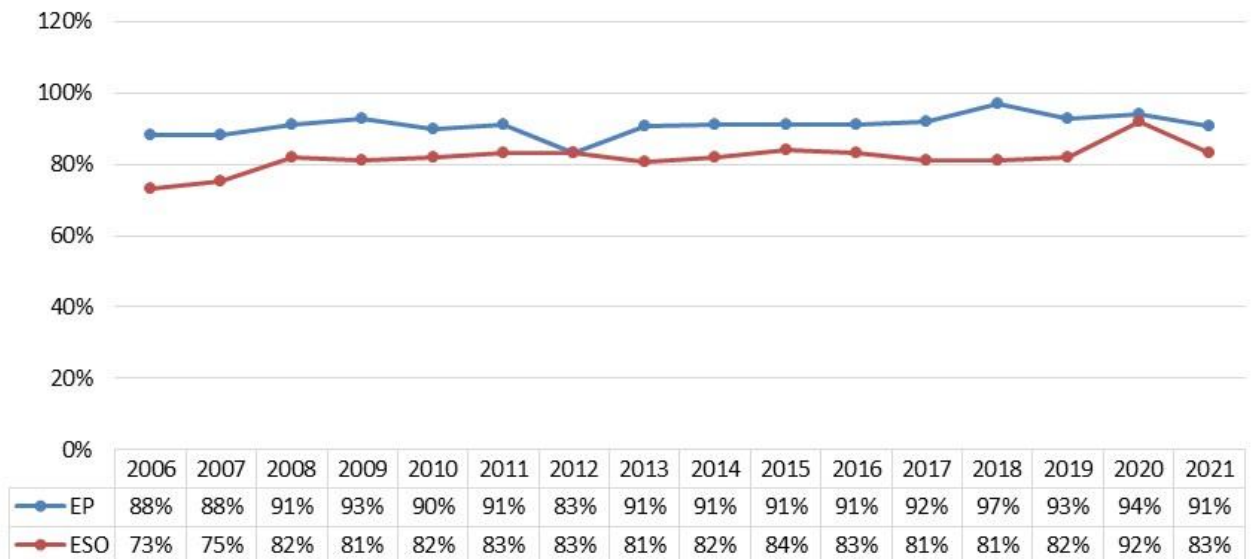


	2006	2008	2009	2010	2011	2012	2013	2014	2015	2016	2017	2018	2019	2020	2021
— EP	8,0	8,2	8,4	8,3	8,5	8,3	8,9	8,4	8,7	8,8	8,8	9,4	9,2	9,1	8,7
— ESO	6,5	6,8	7,1	7,6	7,6	7,8	8,0	8,0	7,6	7,9	7,9	8,1	8,0	8,6	8,0

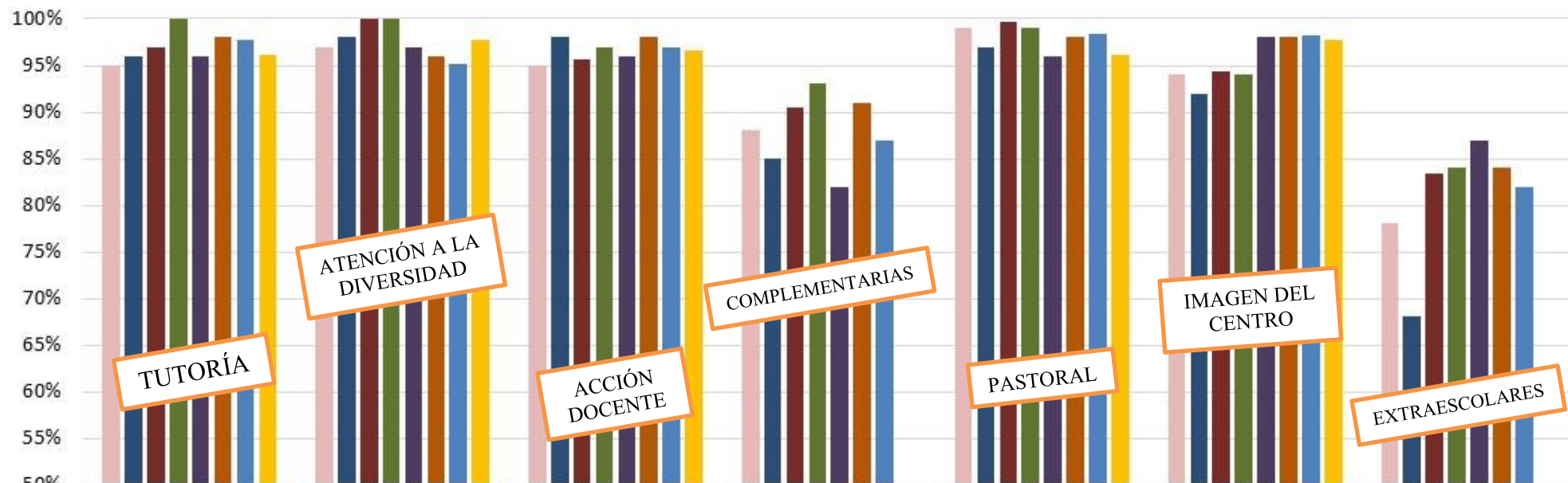
SATISFACCION GLOBAL PADRES



SATISFACCIÓN GLOBAL ALUMNOS

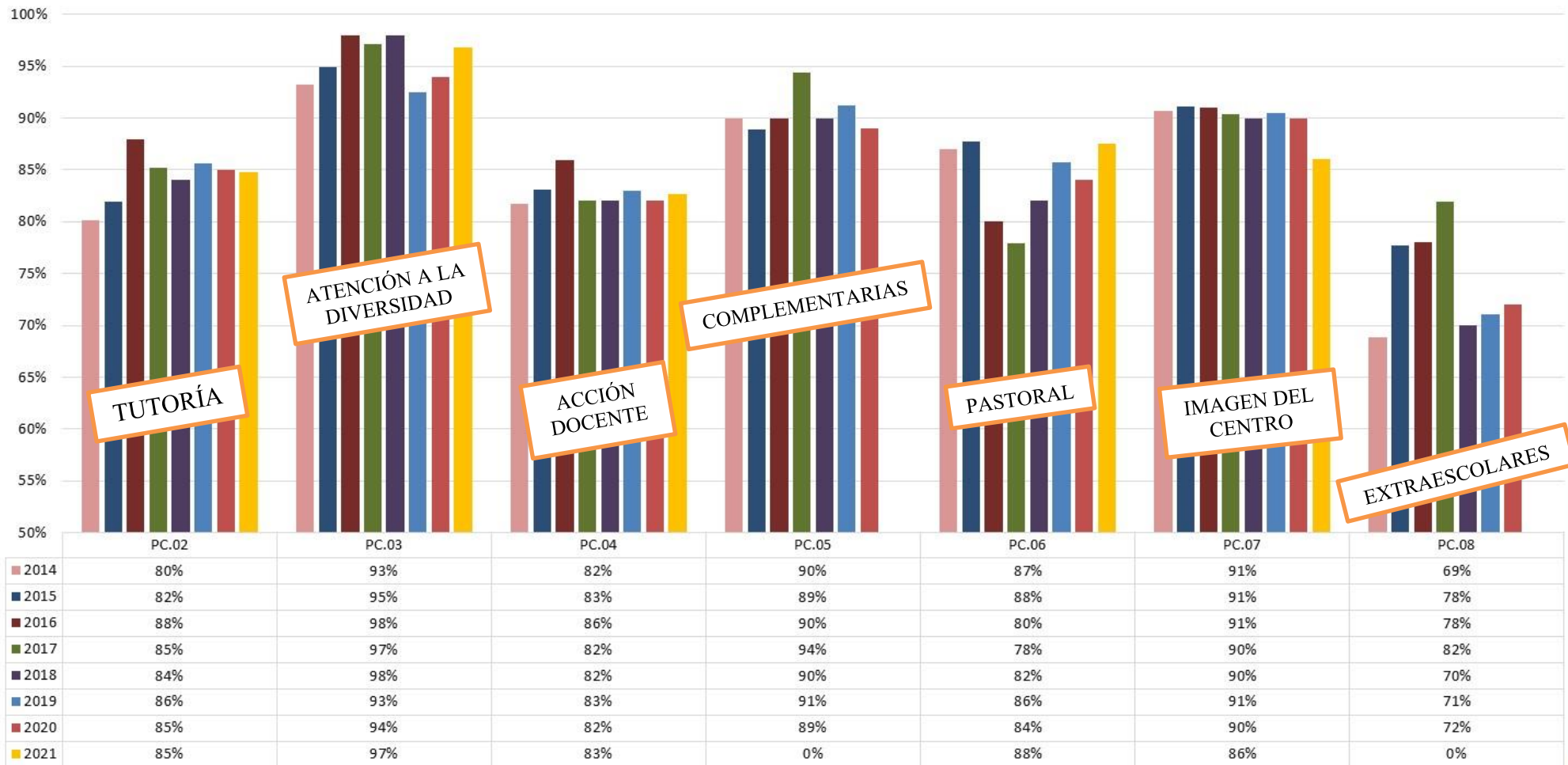


PADRES SATISFACCION POR PROCESOS

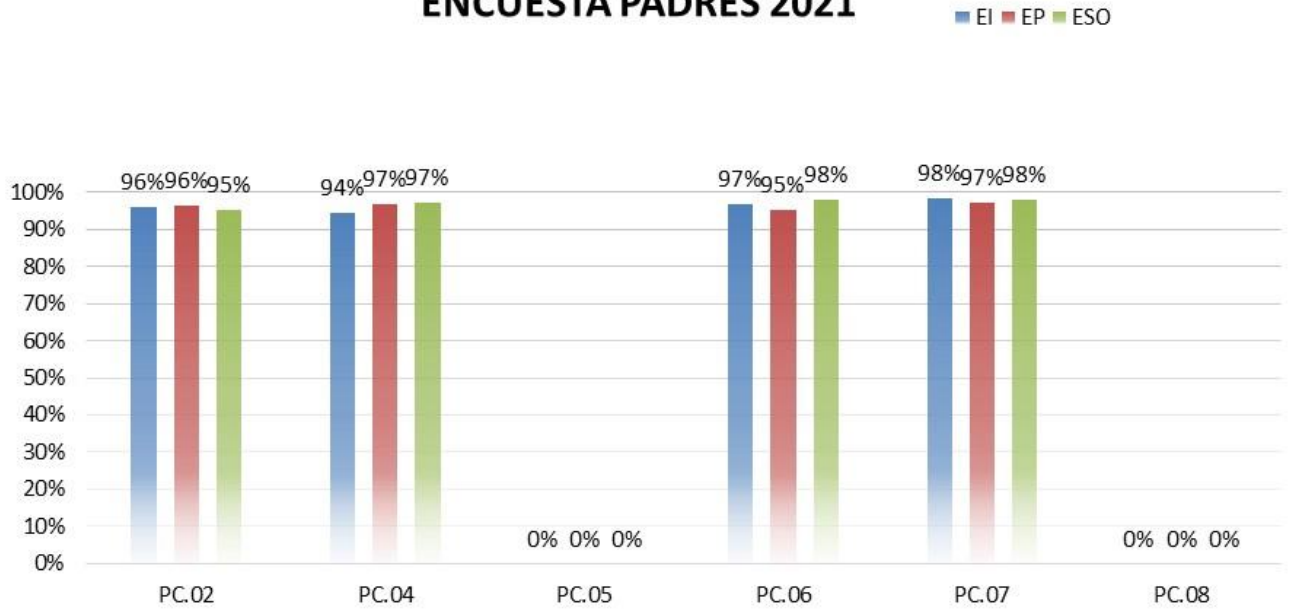


	PC.02	PC.03	PC.04	PC.05	PC.06	PC.07	PC.08
2014	95%	97%	95%	88%	99%	94%	78%
2015	96%	98%	98%	85%	97%	92%	68%
2016	97%	100%	96%	90%	100%	94%	83%
2017	100%	100%	97%	93%	99%	94%	84%
2018	96%	97%	96%	82%	96%	98%	87%
2019	98%	96%	98%	91%	98%	98%	84%
2020	98%	95%	97%	87%	98%	98%	82%
2021	96%	98%	97%	0%	96%	98%	0%

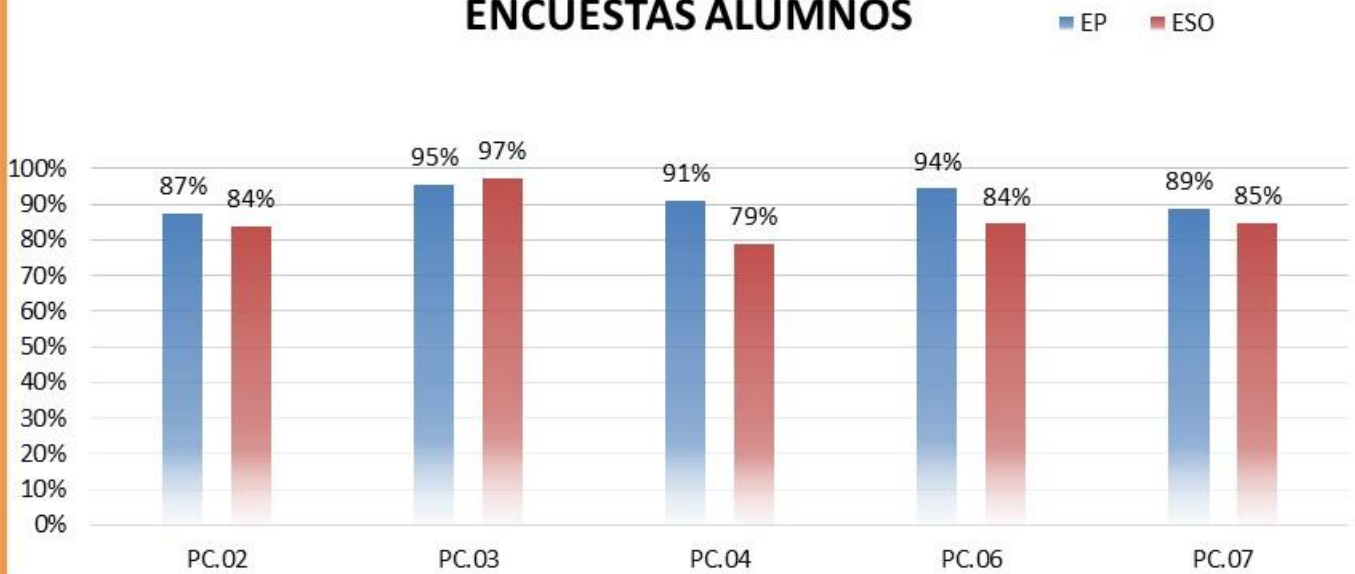
ALUMNOS SATISFACCIÓN POR PROCESOS



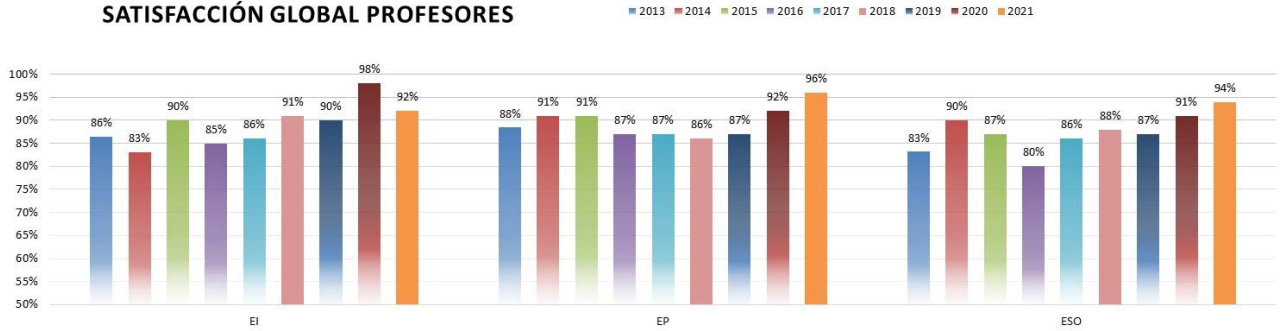
ENCUESTA PADRES 2021



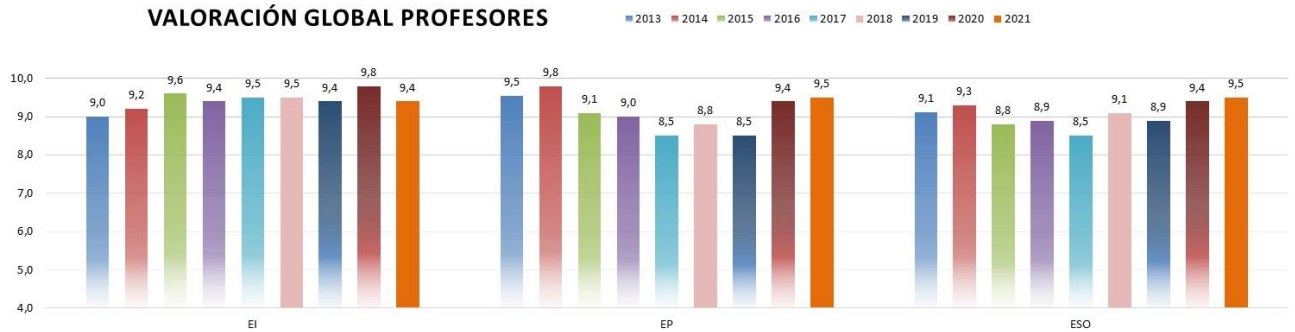
ENCUESTAS ALUMNOS

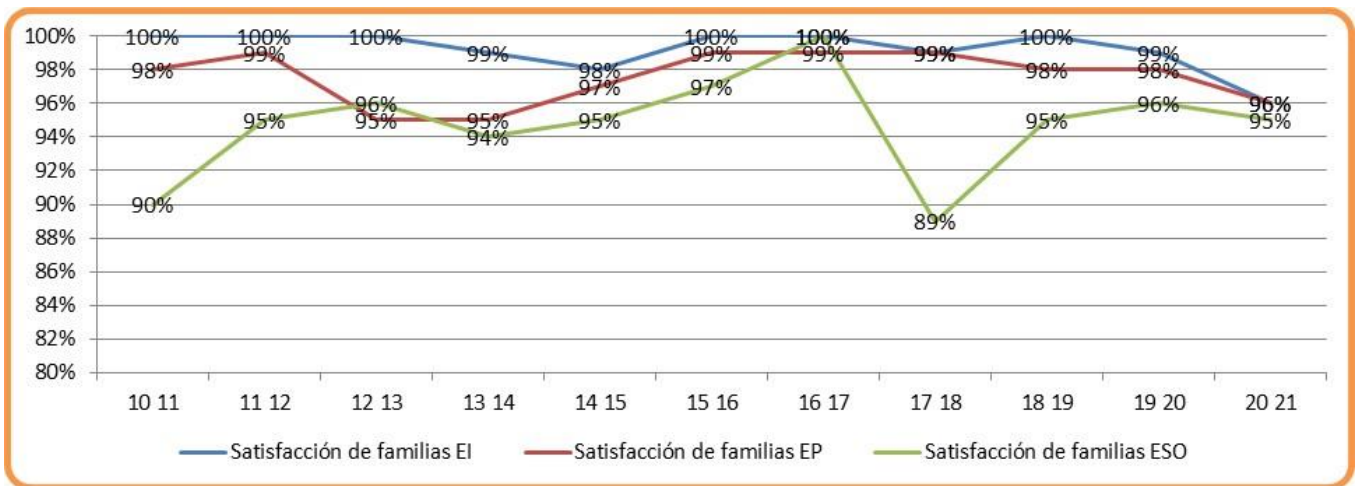
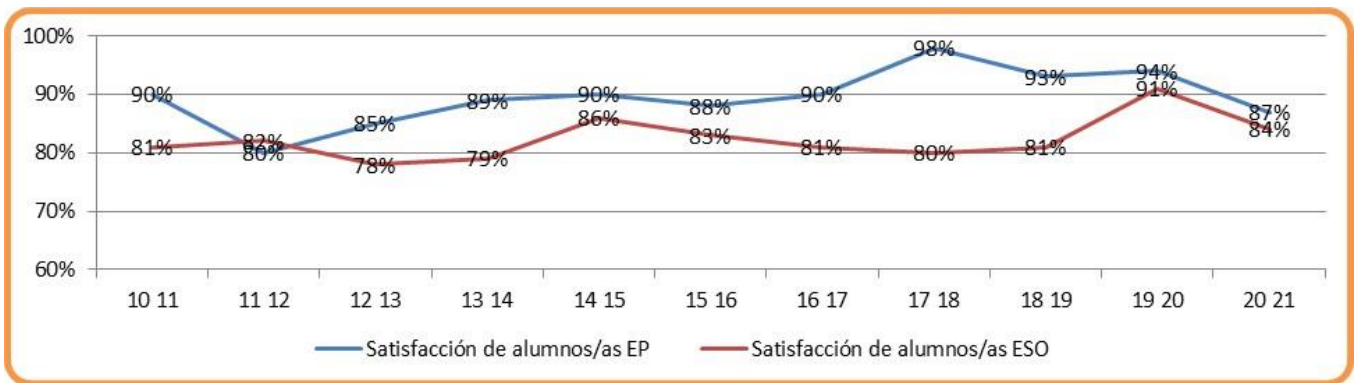


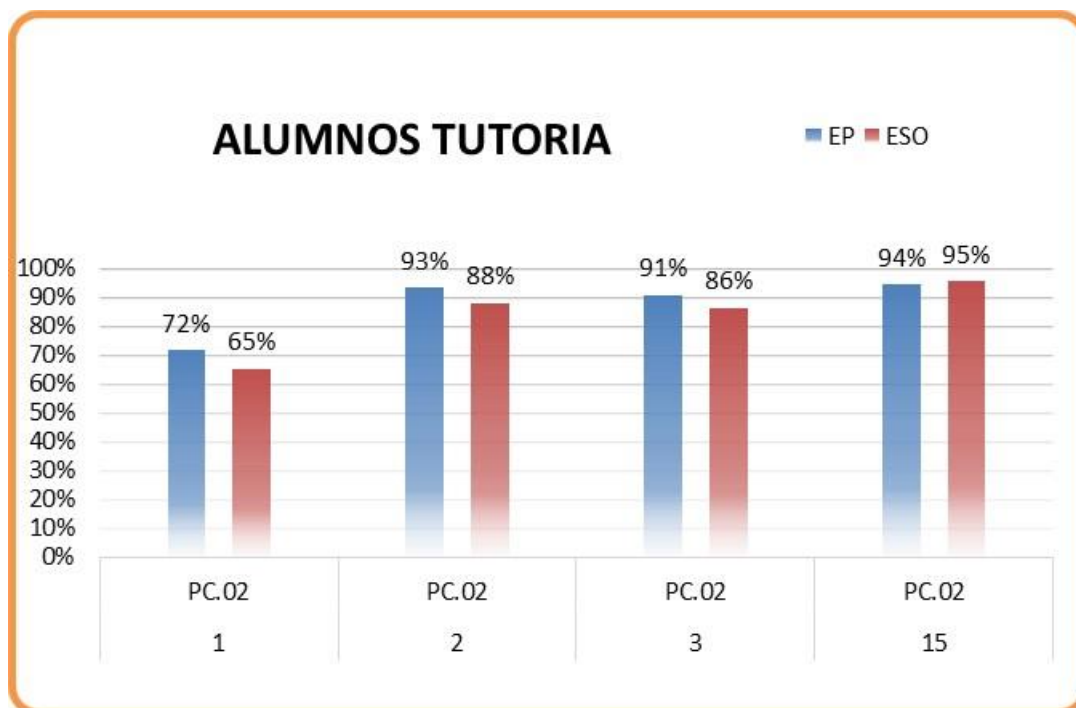
SATISFACCIÓN GLOBAL PROFESORES



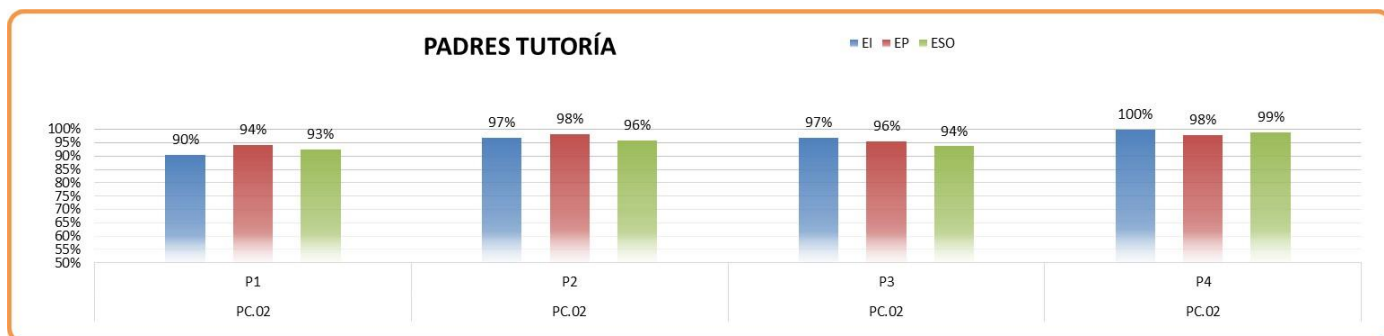
VALORACIÓN GLOBAL PROFESORES



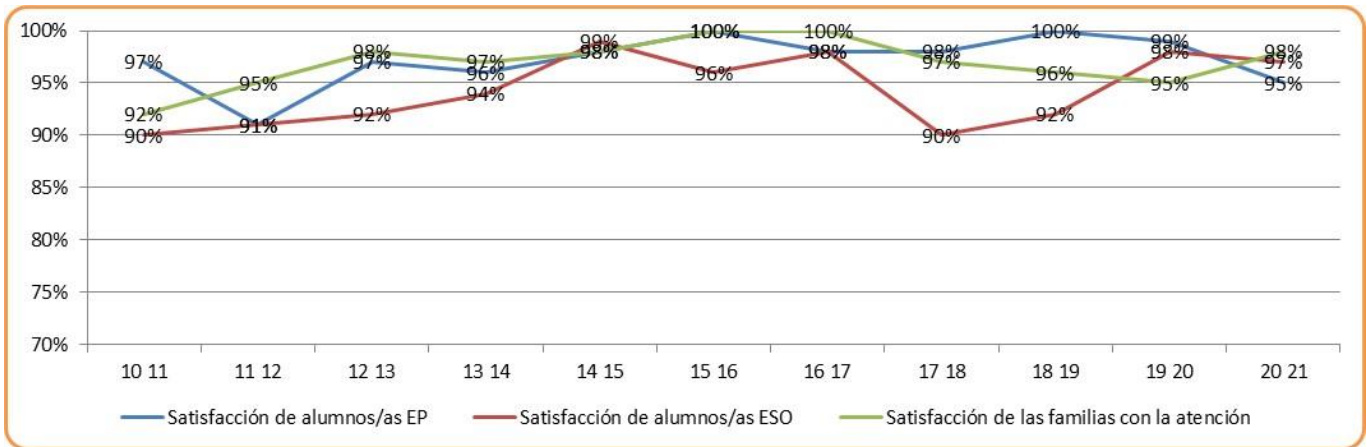


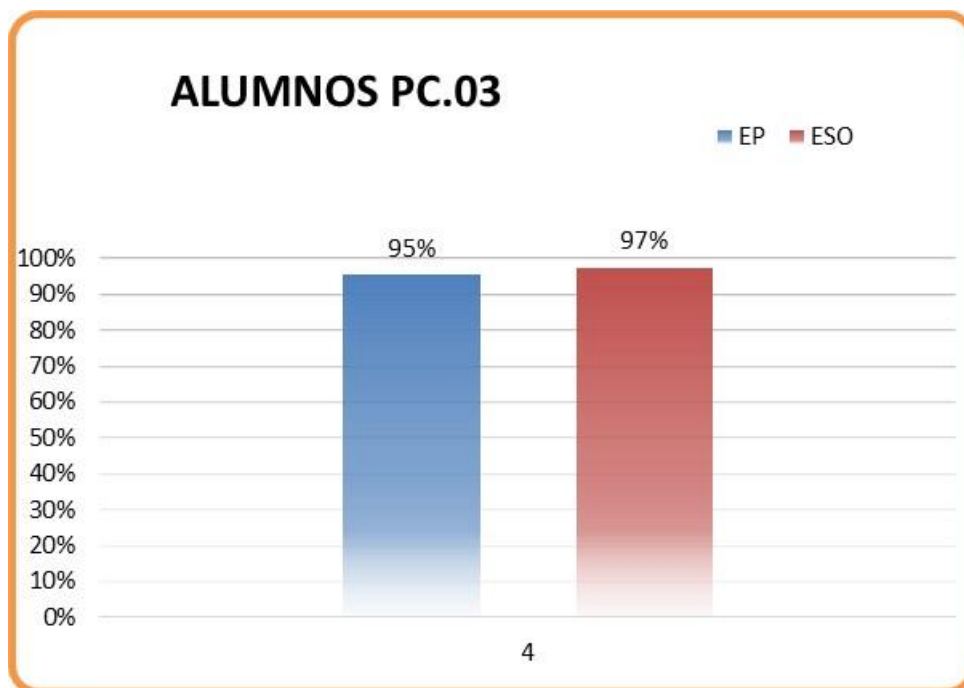


P1	Los delegados y subdelegados de curso cumplen con sus funciones adecuadamente.
P2	Las relaciones tutores y alumnos son de colaboración y ayuda mutua.
P3	Las tutorías se desarrollaron dentro de un clima participativo.
P15	Existe una buena relación entre tu familia y el colegio.



P1	Reunión de principio de curso.
P2	Atención del tutor/a a los padres/madres.
P3	Atención de los profesores/as a los padres/madres.
P4	Educación en valores.





P4 Considera que se trabaja adecuadamente con los alumnos de integración.



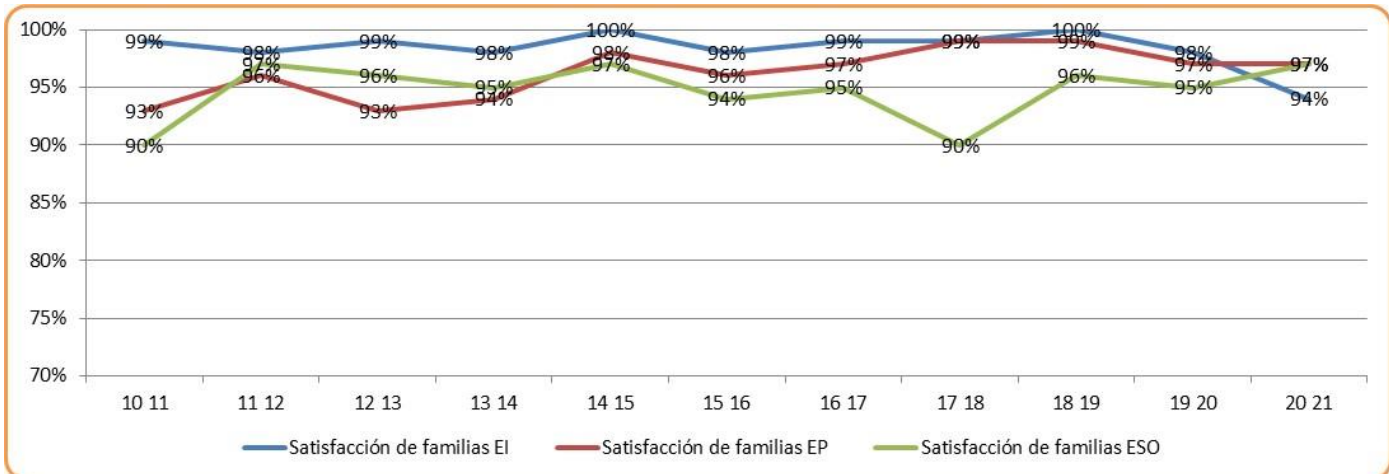
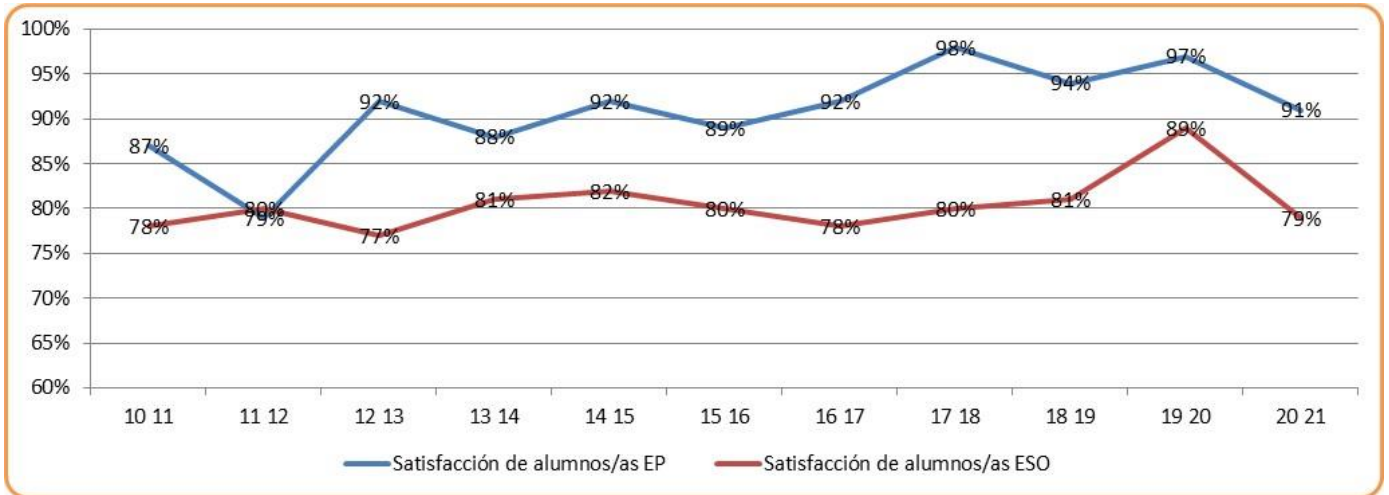
P1 El profesorado adapta y trabaja adecuadamente los objetivos que debe alcanzar mi hijo/a.

P2 Considero que los recursos materiales están adaptados a las necesidades de mi hijo/a.

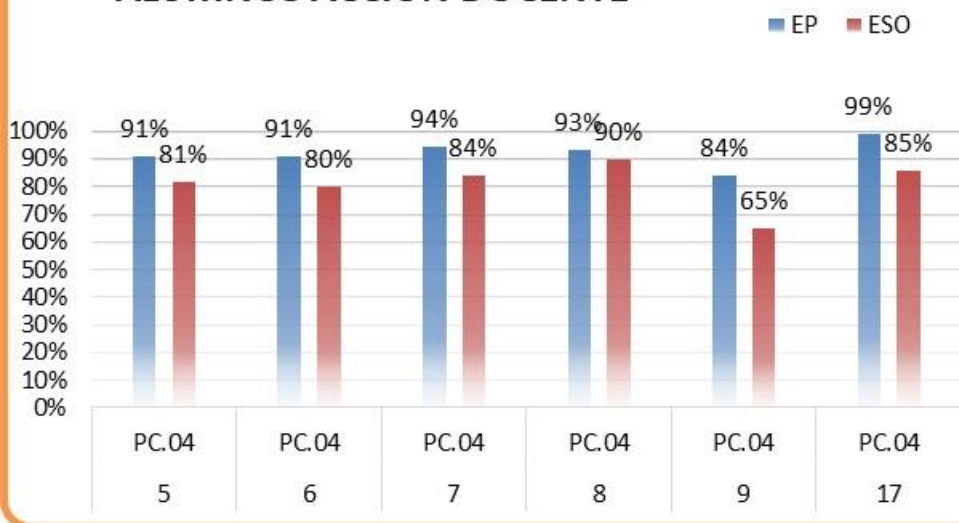
P3 Soy atendido por los profesores de mi hijo/a cuando lo solicito

P4 Los profesores de mi hijo/a se ponen en contacto conmigo cuando es necesario

P5 A mi hijo/a se le dan las oportunidades apropiadas para socializar con otros estudiantes.



ALUMNOS ACCIÓN DOCENTE



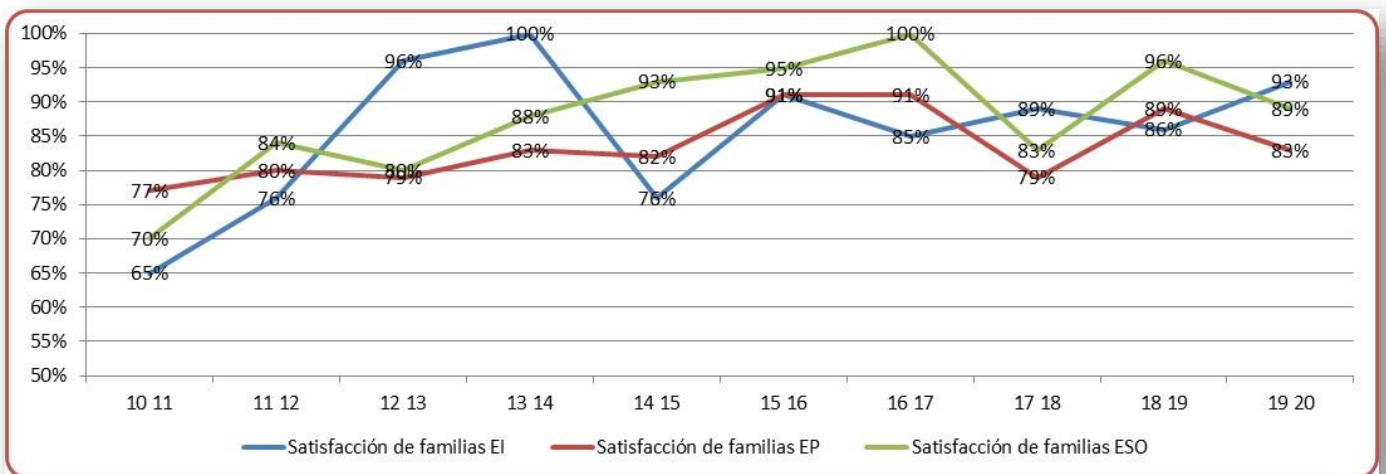
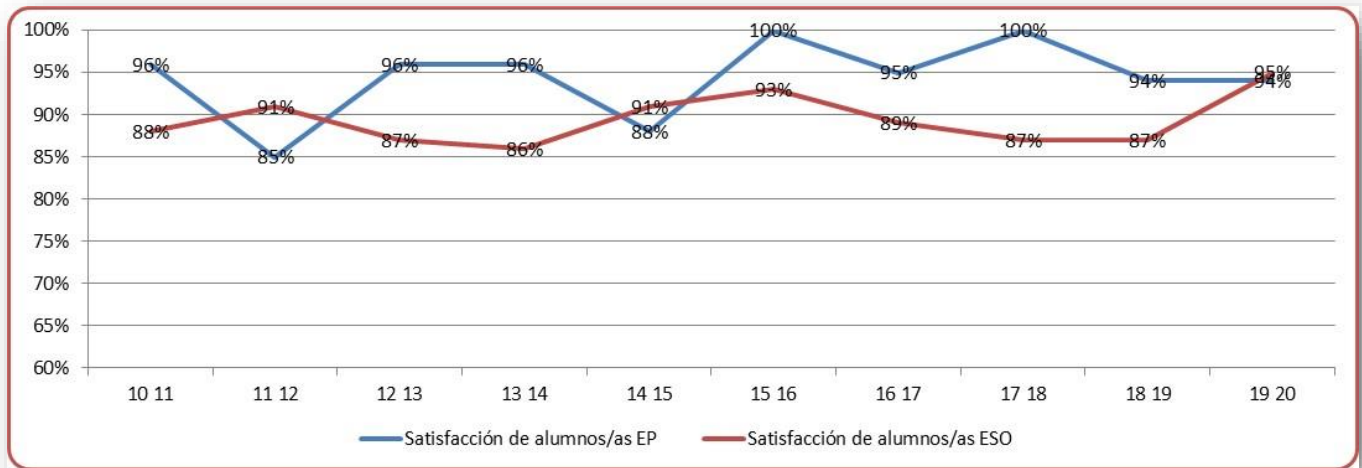
5	Las relaciones profesores alumnos son buenas.
6	Los profesores favorecen el diálogo con los alumnos
7	Los profesores explican lo suficiente
8	Los profesores evalúan adecuadamente
9	Las medidas adoptadas para solucionar los problemas de convivencia son efectivas
17	Consideras que este curso has trabajado lo que era necesario

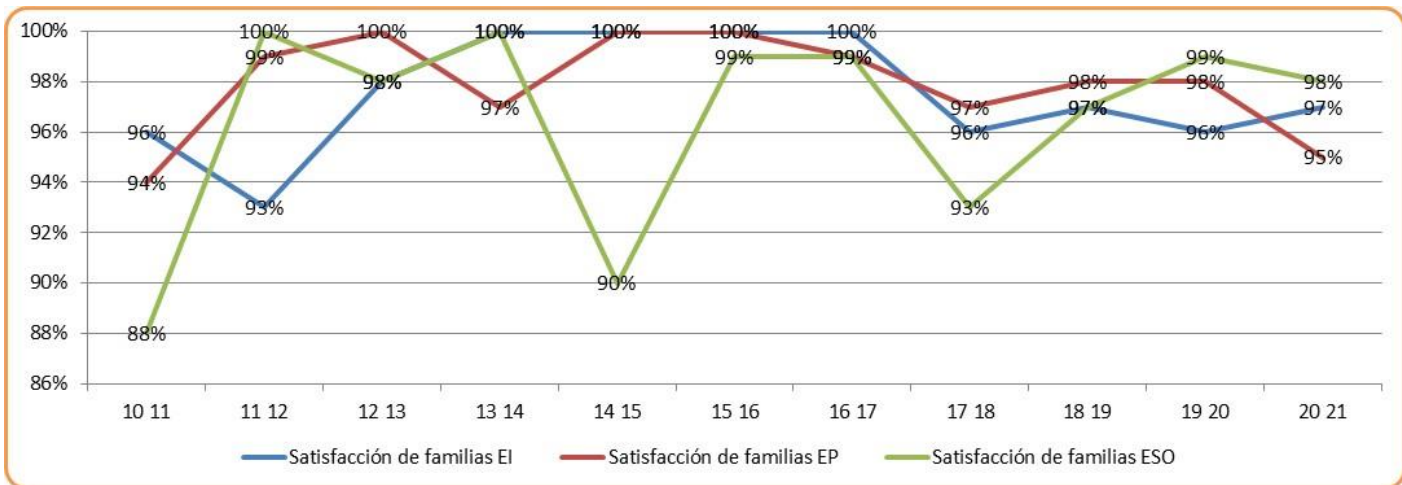
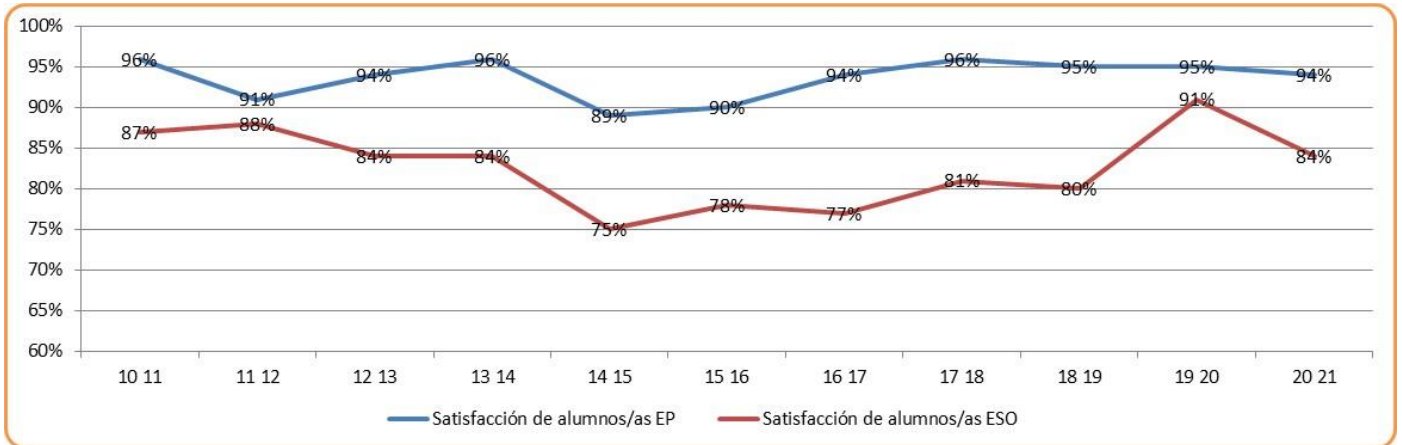
PADRES PC.04

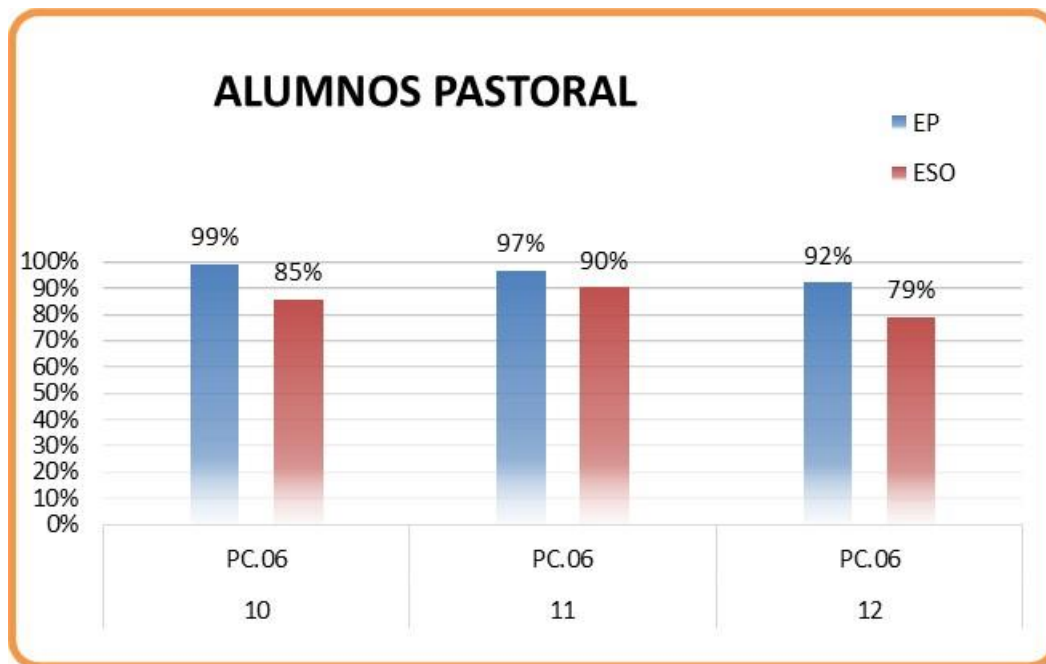


P6	Nivel académico.
P7	Sistema de evaluación.
P8	Aclaraciones a las calificaciones del boletín.
P9	Interés por solucionar los problemas de disciplina.
P10	Atención de los profesores/as a los alumnos/as.

Debido a la pandemia se han suspendido la mayoría de las actividades complementarias.



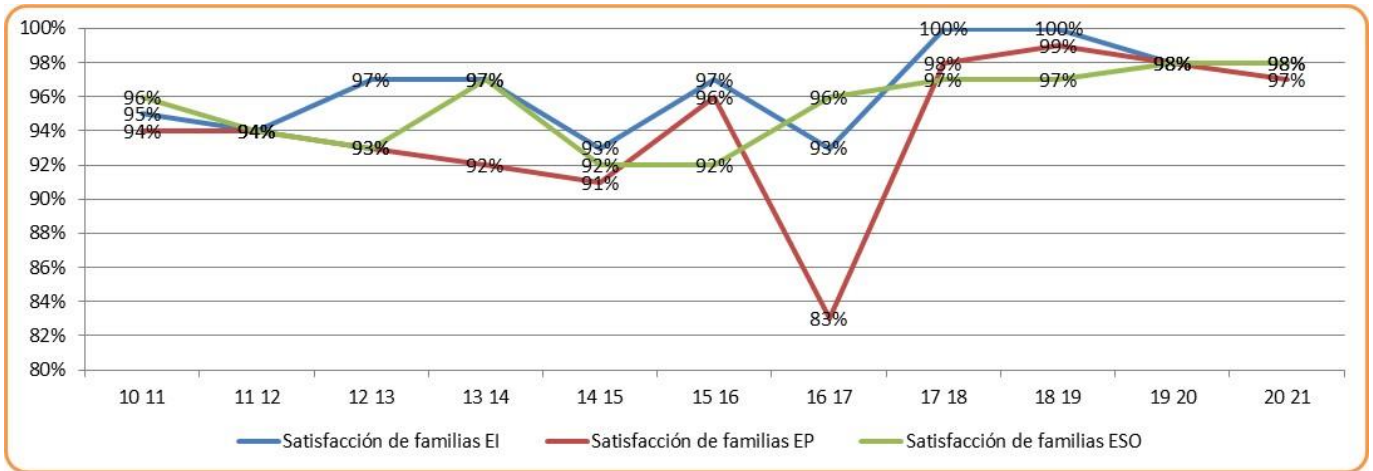
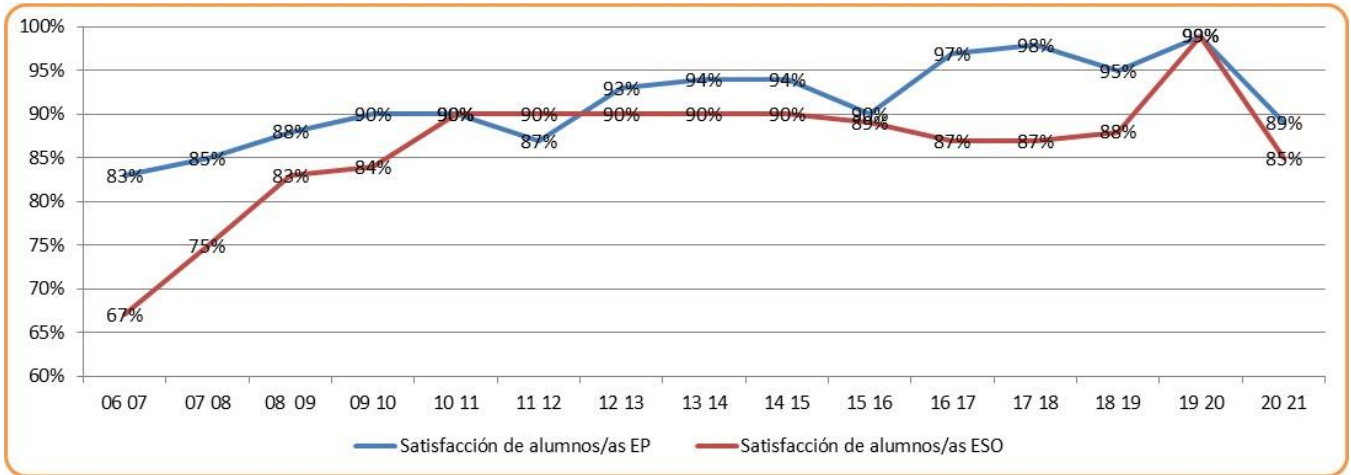


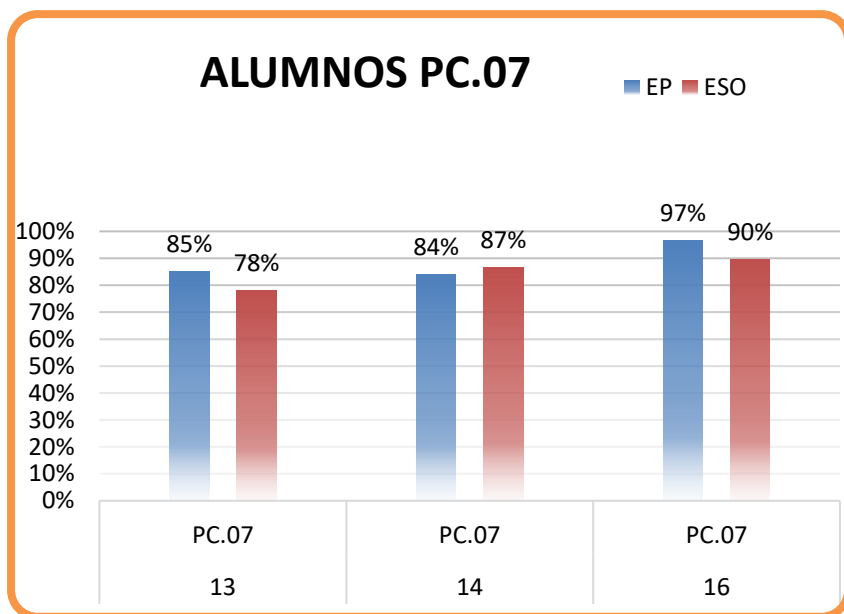


- 10 Consideras positiva la formación cristiana que ofrece el centro.
- 11 Valoras las campañas de solidaridad y la sensibilización que se hace hacia los más necesitados
- 12 Aprecias que tengas oraciones, eucaristías y otros actos religiosos en el centro.

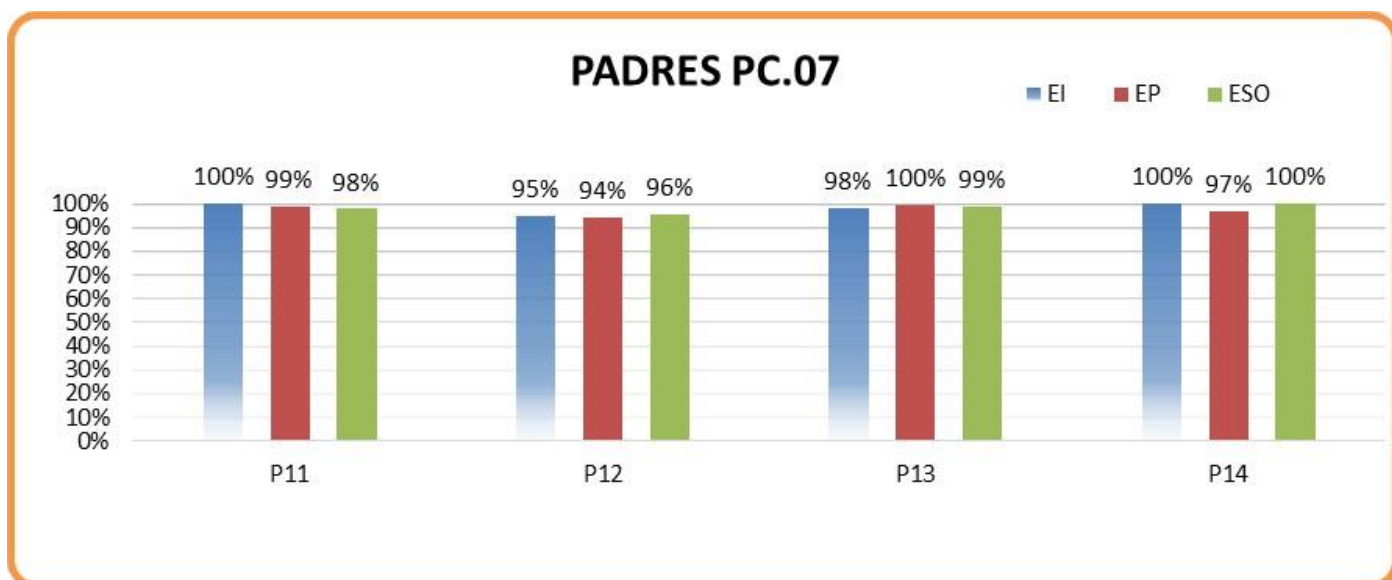


- P9 Campañas de solidaridad y la sensibilización que se hace hacia los más desfavorecidos.
- P10 Aprecias que tus hijos/as tengan oraciones, eucaristías y otros actos religiosos en el centro.



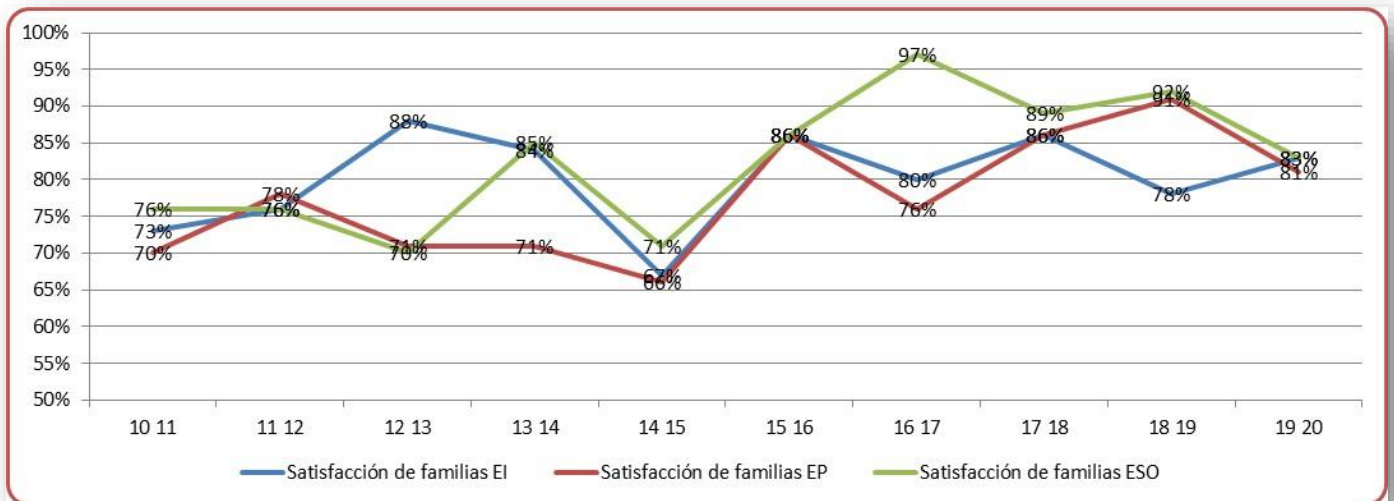
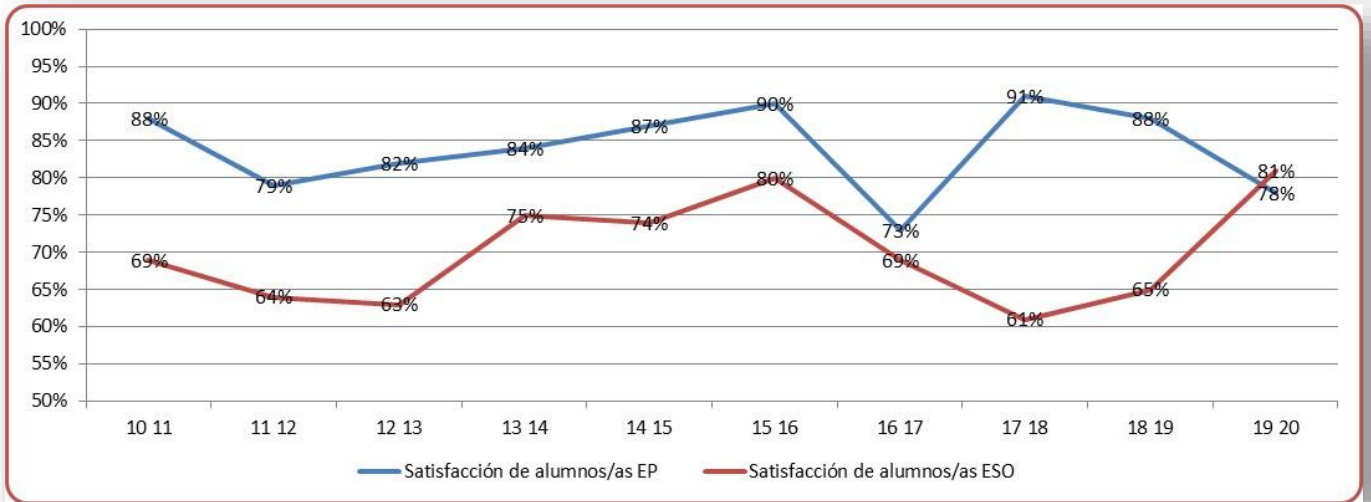


13	La limpieza del centro es adecuada.
14	Te sientes contento de ser alumno de este centro.
16	Ante la COVID 19 ¿Te has sentido seguro en el colegio?



P11	Limpieza de las instalaciones.
P12	Atención que recibe en Dirección.
P13	Cómo se encuentra su hijo/a en el Colegio.
P14	Imagen que percibe del Colegio.

Debido a la pandemia se han suspendido la mayoría de las actividades extraescolares.



1. Las relaciones personales entre mis compañeros/as de etapa es buena.
2. Las relaciones personales entre mis compañeros/as de otras etapas es buena.
3. Considero que podemos trabajar en equipo.
4. Las actividades convivenciales fomentan las relaciones personales.
5. Me siento satisfecho/a con la actitud de los alumnos/as en mis clases.
6. Consideras que en tus clases hay problemas de disciplina.
7. La evaluación de mi actividad docente me motiva a mejorar.
8. El equipo directivo escucha las sugerencias del personal y tiene en consideración sus iniciativas.
9. Los cauces de comunicación en el centro son eficaces.
10. Se trabaja de forma operativa en las reuniones de los distintos órganos (indica cuales en caso de que tu respuesta sea insatisfactoria).
11. Mis condiciones laborales son satisfactorias.
12. Me siento motivado/a para realizar mi trabajo.
13. Ante la COVID19 ¿Te has sentido seguro/a en el colegio?

Encuestas de profesores 2020 2021

■ 1 ■ 2 ■ 3 ■ 4

