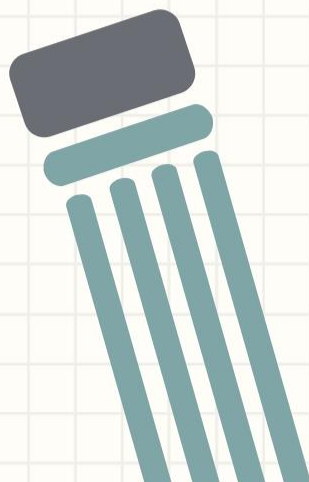
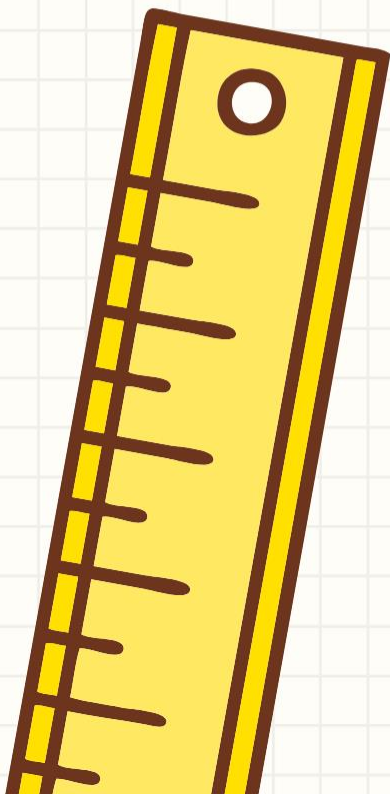


Colegio Nuestra Señora de Loreto

RESULTADOS ENCUESTAS DE SATISFACCIÓN 2018/2019

Religiosas Filipenses. Antequera



3

• FICHA TÉCNICA

5

• VALORACIÓN GLOBAL

11

• PC.01 GESTIÓN DE RECURSOS HUMANOS

12

• PC.02 TUTORÍA

14

• PC.03 ATENCIÓN A LA DIVERSIDAD

16

• PC.04 ACCIÓN DOCENTE

18

• PC.05 COMPLEMENTARIAS

20

• PC.06 PASTORAL

22

• PC.07 IMAGEN DEL CENTRO

25

• PC.08 EXTRAESCOLARES

27

• ENCUESTA DE SATISFACCIÓN PROFESORES



ENCUESTAS 2018/2019 FICHA TÉCNICA

A lo largo del curso escolar se han realizado las siguientes encuestas:

ALUMNOS

Realizada por todos los alumnos de tercer ciclo de EP y de ESO en el aula de informática mediante un formulario basado en Google Drive.

Encuestas realizadas:

EP: 97 ESO: 230
TOTAL: 327

Todas estas encuestas han sido tabuladas por el Coordinador de Calidad para su tratamiento informático

FAMILIAS

Protocolo de selección familias encuestadas

1. Muestra aleatoria ponderada por etapas
2. Los tutores de cada grupo han sorteado cuatro encuestas en cada unidad.
3. En caso de ser seleccionados hermanos, el mayor de ellos será reemplazado por el siguiente en la lista de la etapa correspondiente
4. Las encuestas se entregan en sobre cerrado a los alumnos para que se las entreguen a sus padres y una vez rellenas se depositen en el buzón de la Jefatura de Estudios.

Encuestas recibidas:

EI: 26 EP: 54 ESO: 38
TOTAL: 118

Todas estas encuestas han sido tabuladas y archivadas por el Coordinador de Calidad para su tratamiento informático.

FAMILIAS CON ATENCIÓN A LA DIVERSIDAD

Realizada por todas las familias cuyos hijos son de NEE

Encuestas recibidas:

EI: 11
EP: 11
ESO: 11
TOTAL: 33

Todas estas encuestas han sido tabuladas y archivadas por el Coordinador de Calidad para su tratamiento informático

PROFESORES

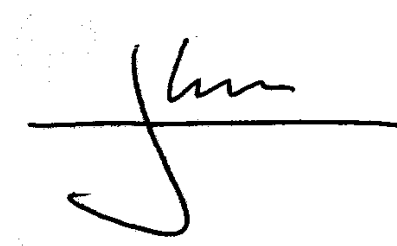
Realizada por todos los profesores del centro, la encuesta se repartió por correo electrónico usando un formulario basado en Google Docs.

Encuestas recibidas:

EI: 7
EP: 18
ESO: 16
TOTAL: 41

Todas estas encuestas han sido tabuladas por el Coordinador de Calidad para su tratamiento informático

En Antequera a 17 de junio de 2019

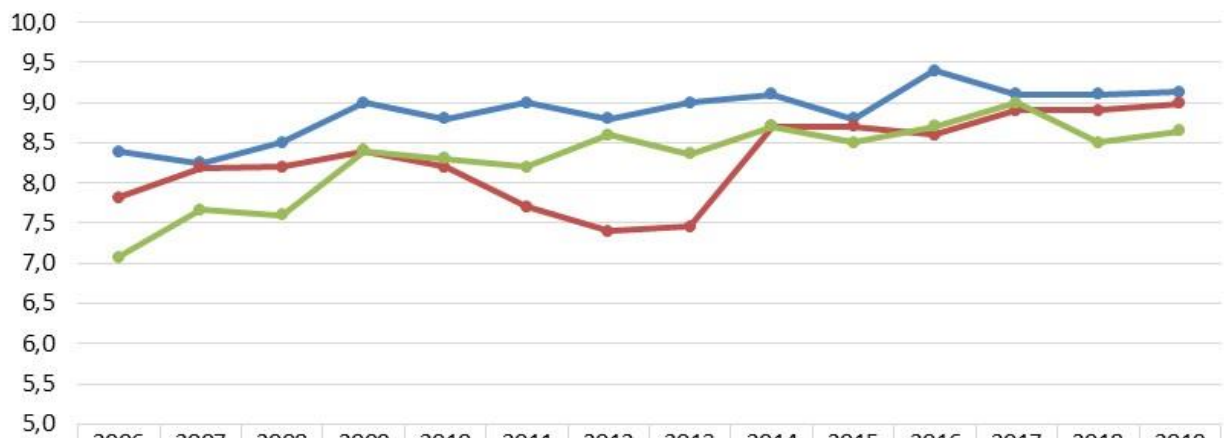


José Luis Morente Sánchez

VALORACIÓN GLOBAL

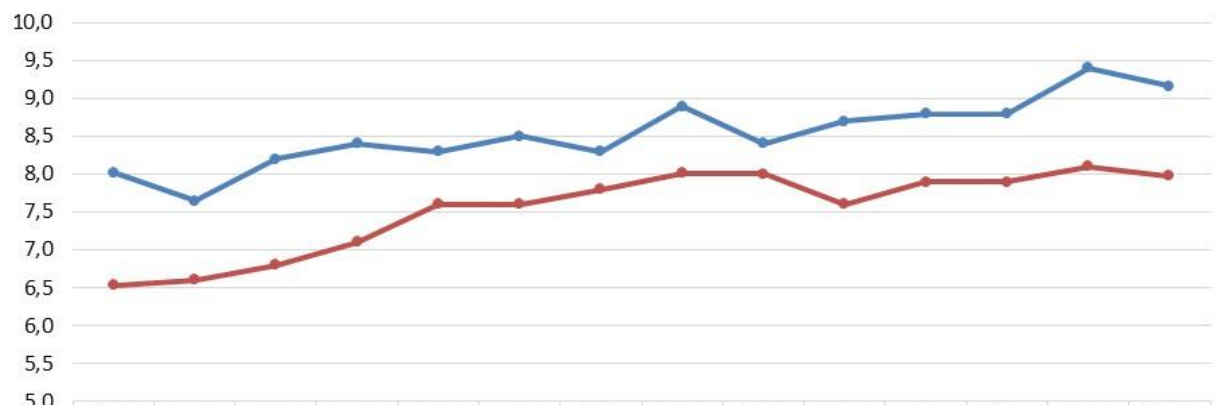


VALORACIÓN GLOBAL PADRES



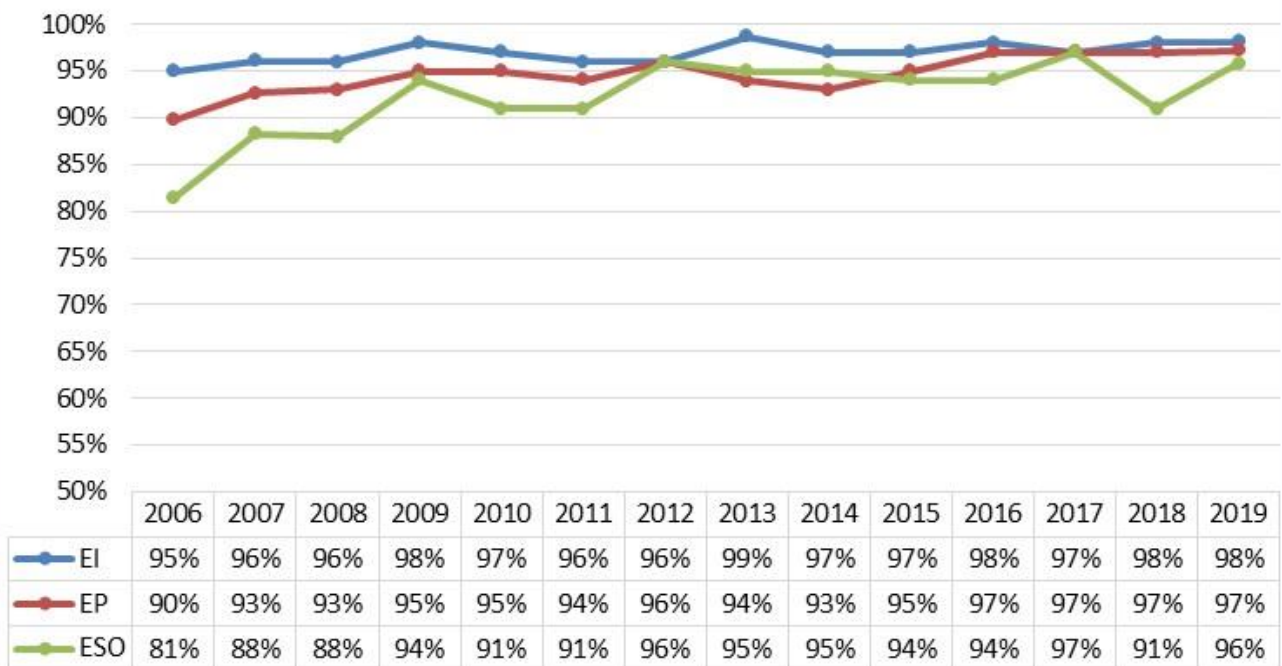
	2006	2007	2008	2009	2010	2011	2012	2013	2014	2015	2016	2017	2018	2019
— EI	8,4	8,3	8,5	9,0	8,8	9,0	8,8	9,0	9,1	8,8	9,4	9,1	9,1	9,1
— EP	7,8	8,2	8,2	8,4	8,2	7,7	7,4	7,5	8,7	8,7	8,6	8,9	8,9	9,0
— ESO	7,1	7,7	7,6	8,4	8,3	8,2	8,6	8,4	8,7	8,5	8,7	9,0	8,5	8,6

VALORACIÓN GLOBAL ALUMNOS

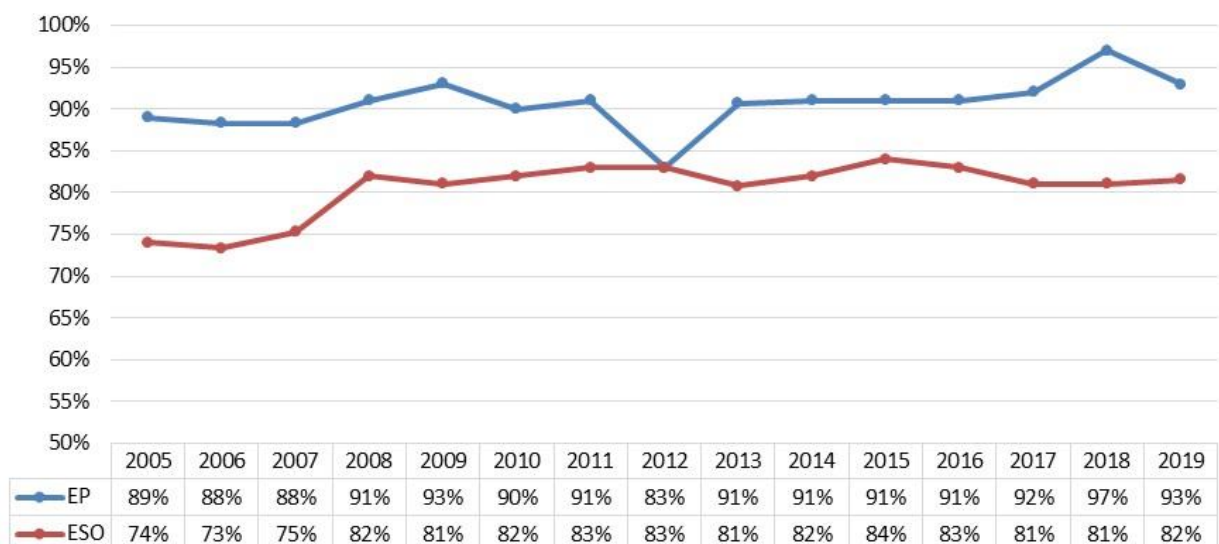


	2006	2007	2008	2009	2010	2011	2012	2013	2014	2015	2016	2017	2018	2019
— EP	8,0	7,6	8,2	8,4	8,3	8,5	8,3	8,9	8,4	8,7	8,8	8,8	9,4	9,2
— ESO	6,5	6,6	6,8	7,1	7,6	7,6	7,8	8,0	8,0	7,6	7,9	7,9	8,1	8,0

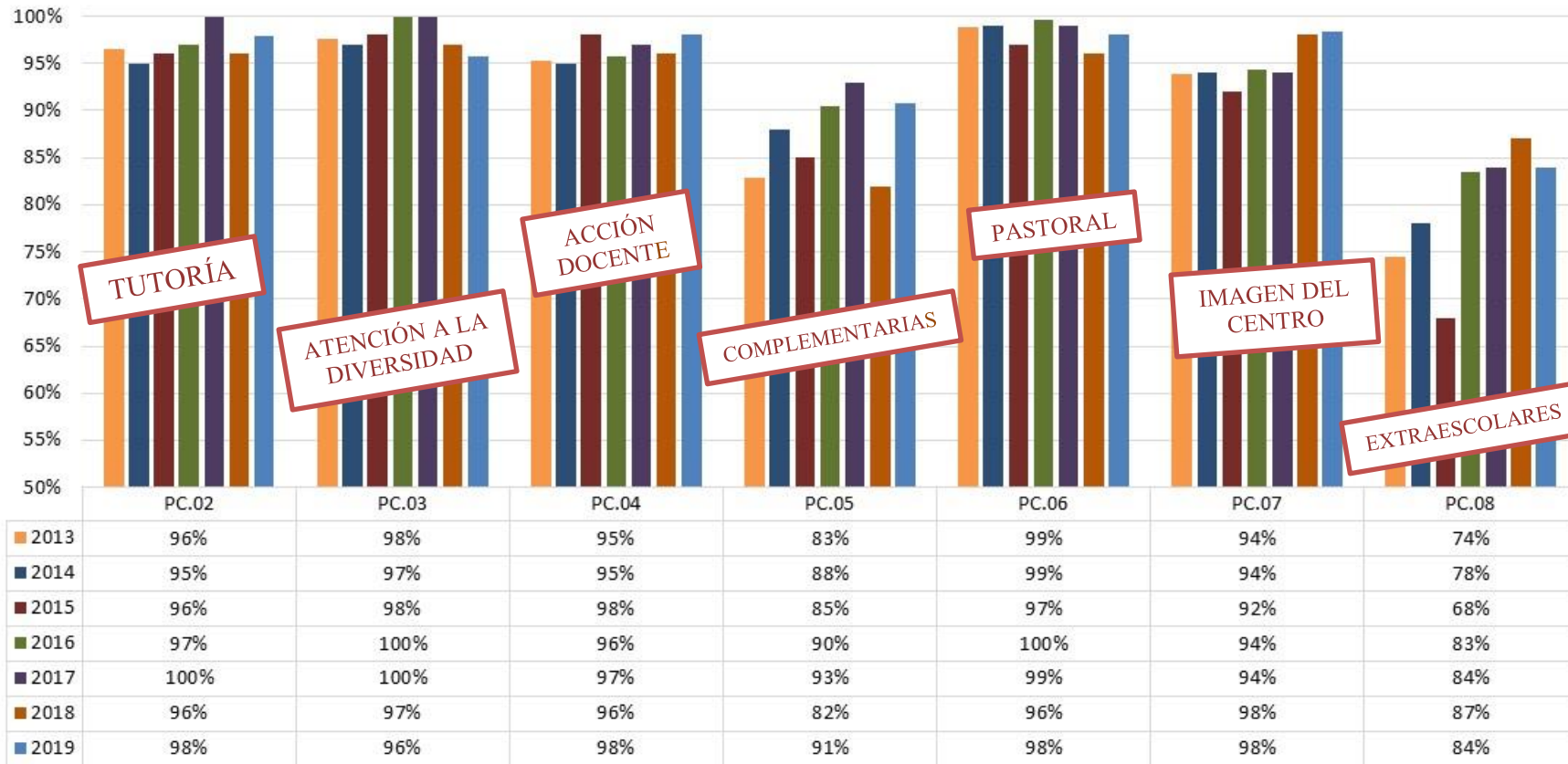
SATISFACCION GLOBAL PADRES



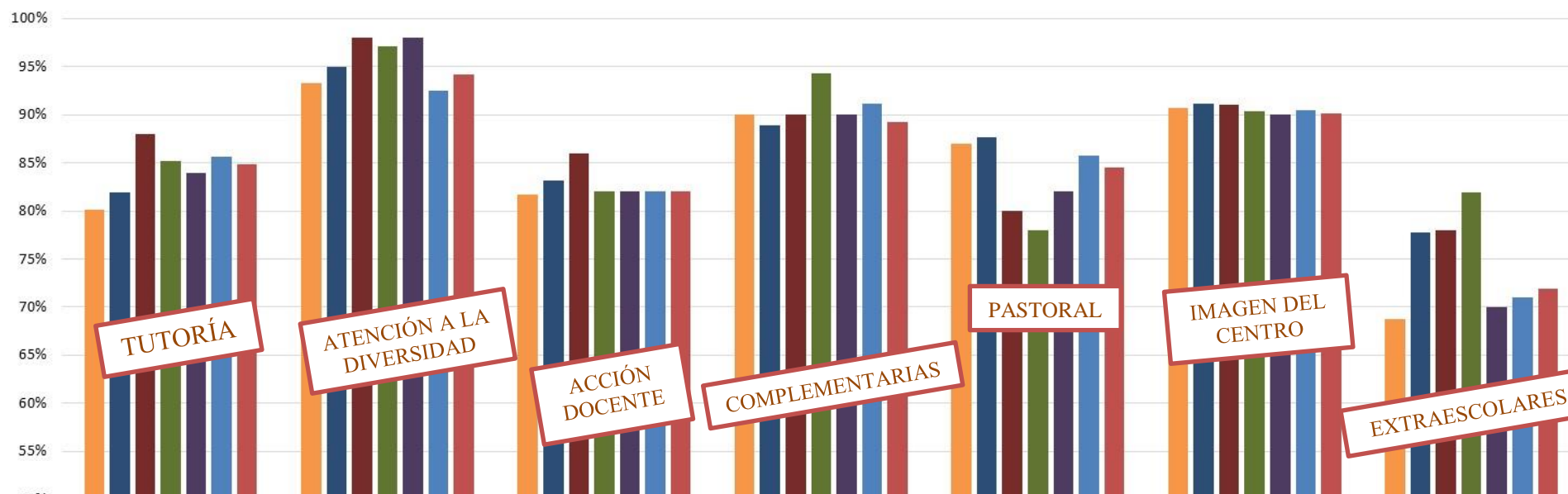
SATISFACCIÓN GLOBAL ALUMNOS



PADRES SATISFACCION POR PROCESOS

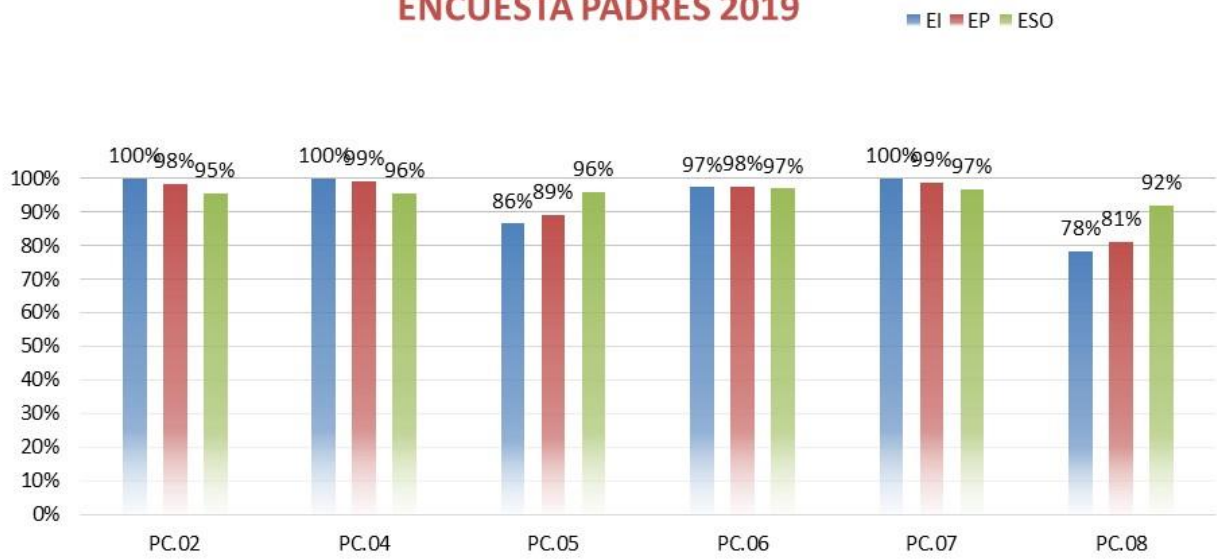


ALUMNOS SATISFACCIÓN POR PROCESOS

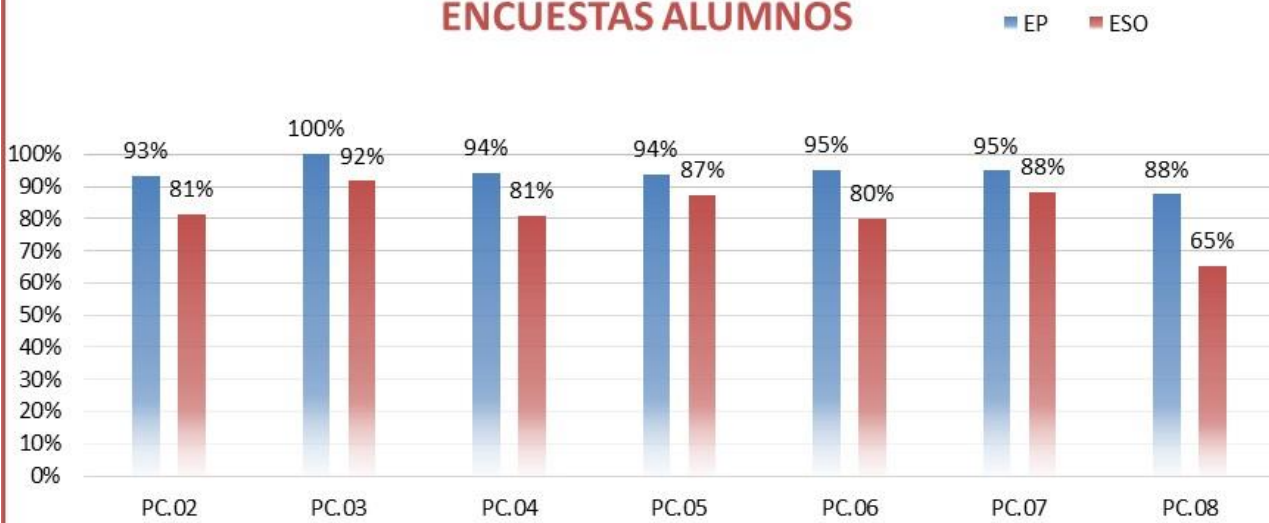


	PC.02	PC.03	PC.04	PC.05	PC.06	PC.07	PC.08
2013	80%	93%	82%	90%	87%	91%	69%
2014	82%	95%	83%	89%	88%	91%	78%
2015	88%	98%	86%	90%	80%	91%	78%
2016	85%	97%	82%	94%	78%	90%	82%
2017	84%	98%	82%	90%	82%	90%	70%
2018	86%	93%	82%	91%	86%	91%	71%
2019	85%	94%	82%	89%	84%	90%	72%

ENCUESTA PADRES 2019

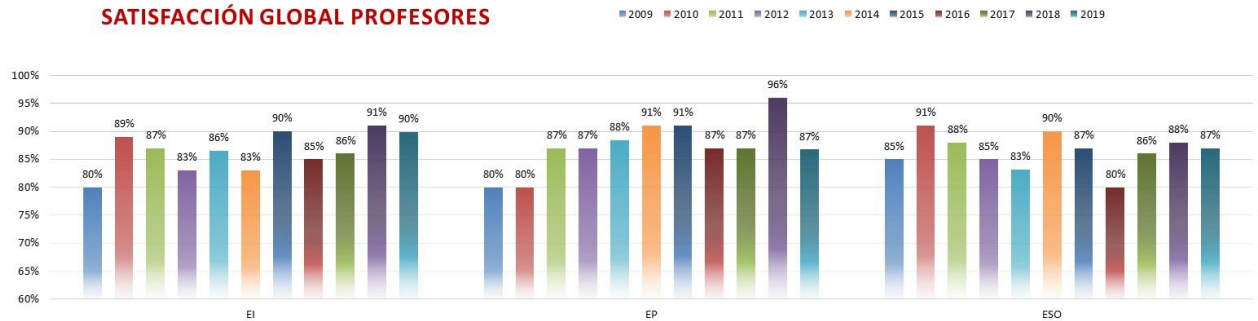


ENCUESTAS ALUMNOS

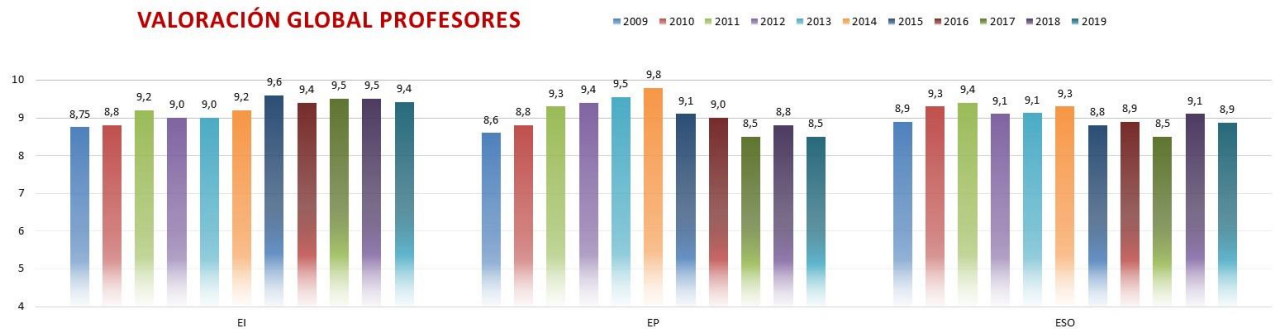


PC.01 GESTIÓN DE LOS RECURSOS HUMANOS

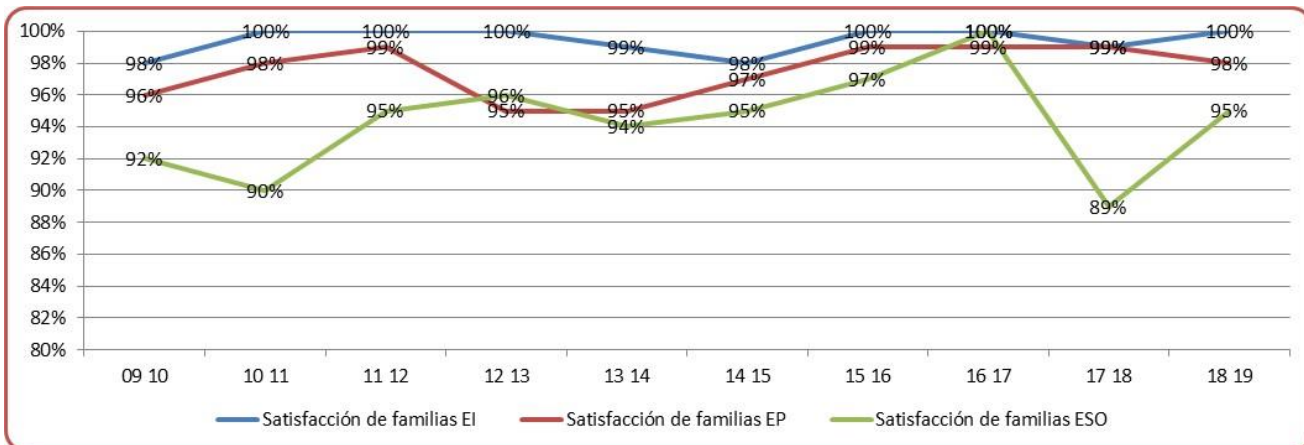
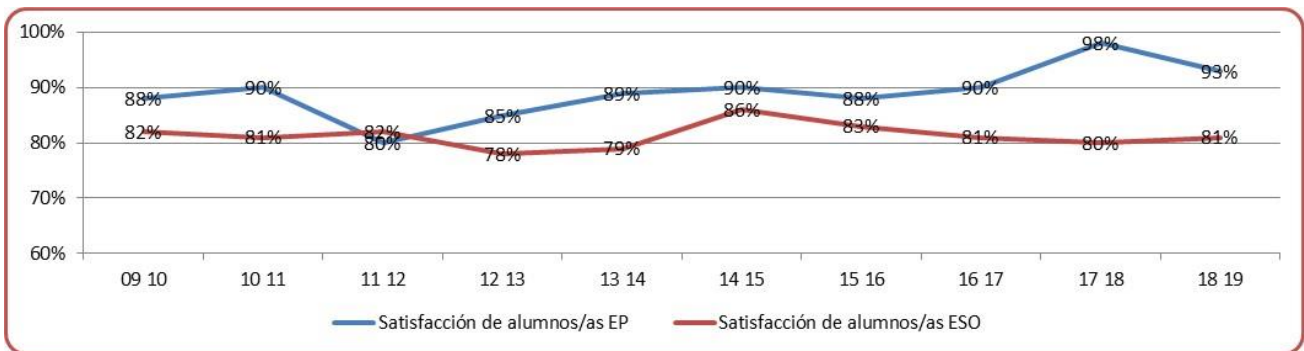
SATISFACCIÓN GLOBAL PROFESORES

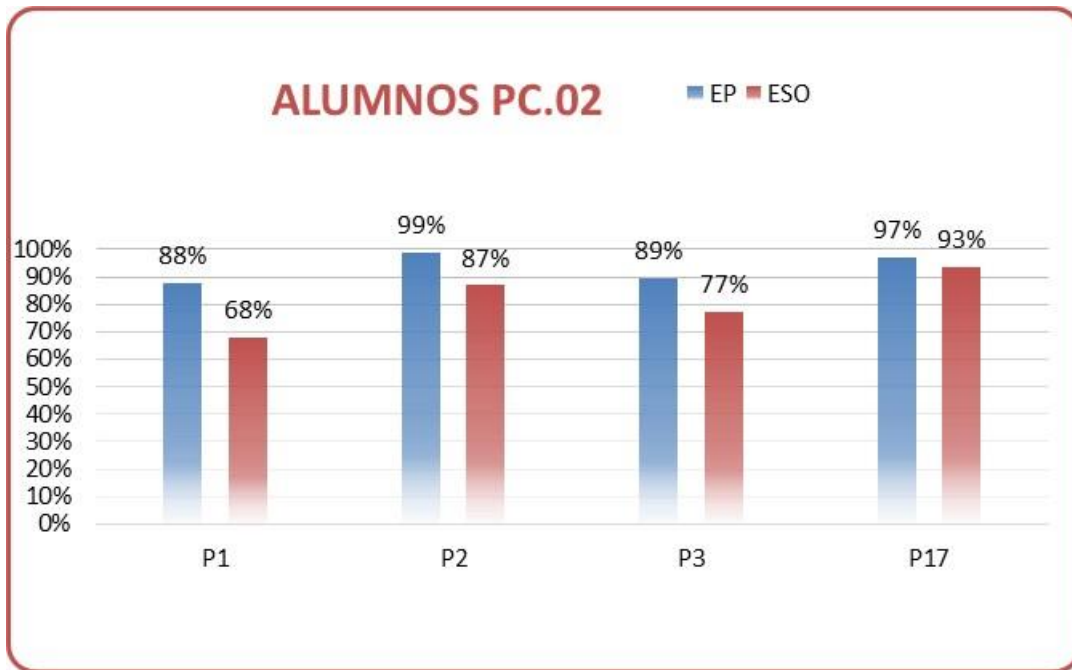


VALORACIÓN GLOBAL PROFESORES



PC.02 TUTORÍA



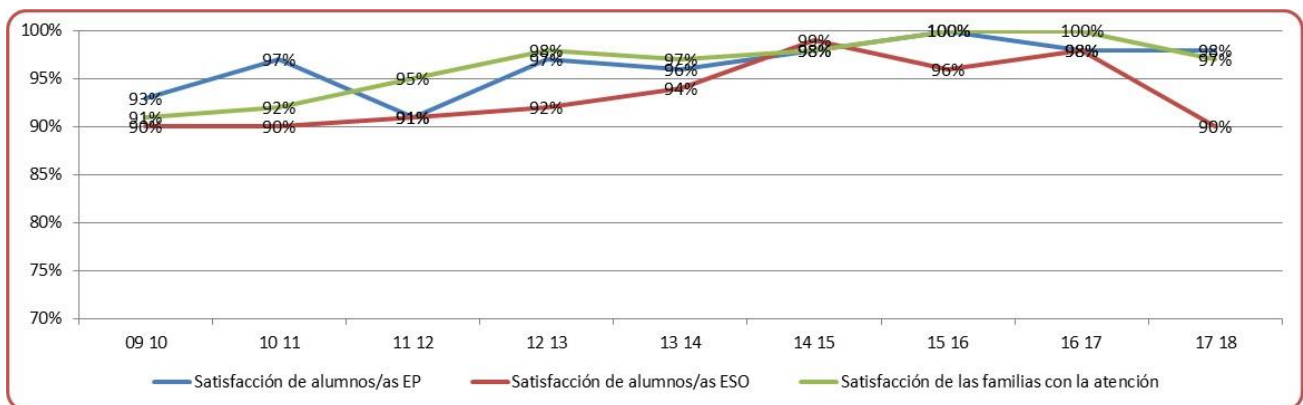


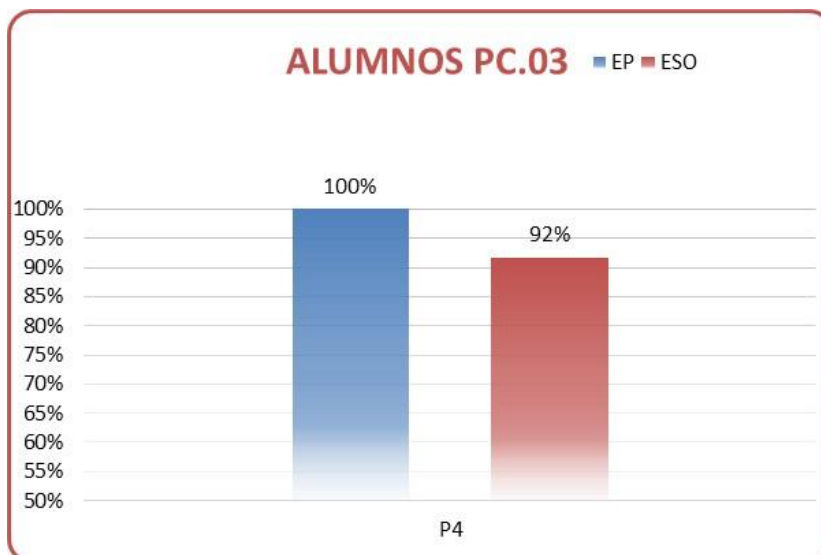
P1	Los delegados y subdelegados de curso cumplen con sus funciones adecuadamente.
P2	Las relaciones tutores y alumnos son de colaboración y ayuda mutua.
P3	Las tutorías se desarrollaron dentro de un clima participativo.
P17	Existe una buena relación entre tu familia y el colegio.



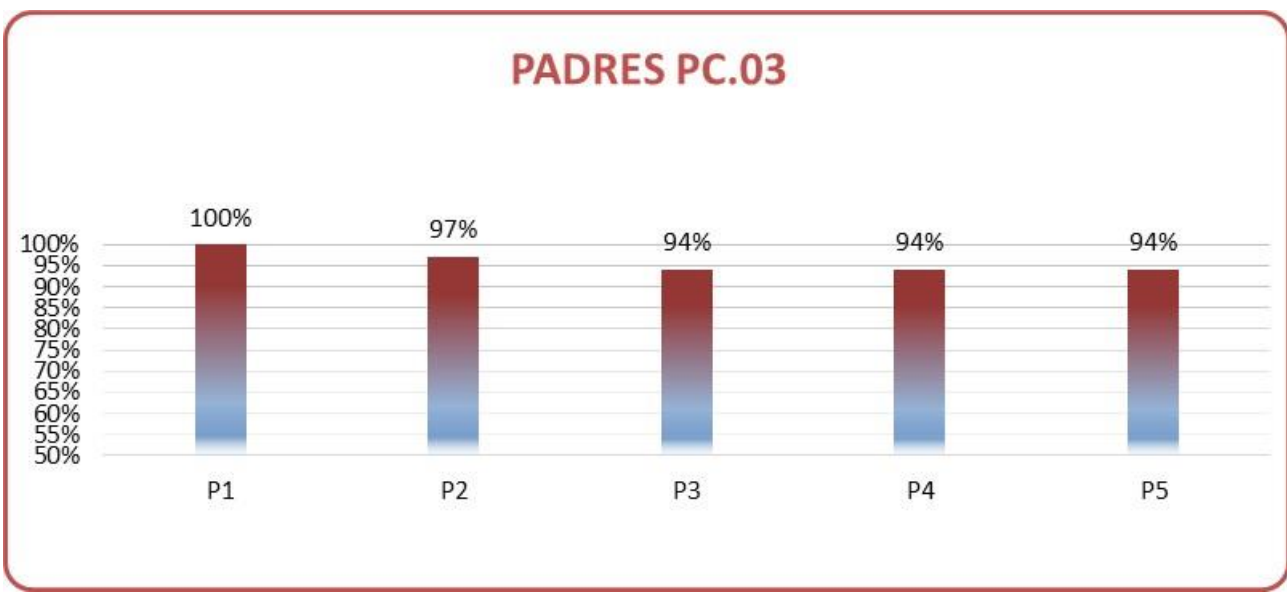
P1	Reunión de principio de curso.
P2	Atención del tutor/a a los alumnos/as.
P3	Atención del tutor/a a los padres/madres.
P4	Atención de los profesores/as a los padres/madres.
P5	Educación en valores.

PC.03 ATENCIÓN A LA DIVERSIDAD



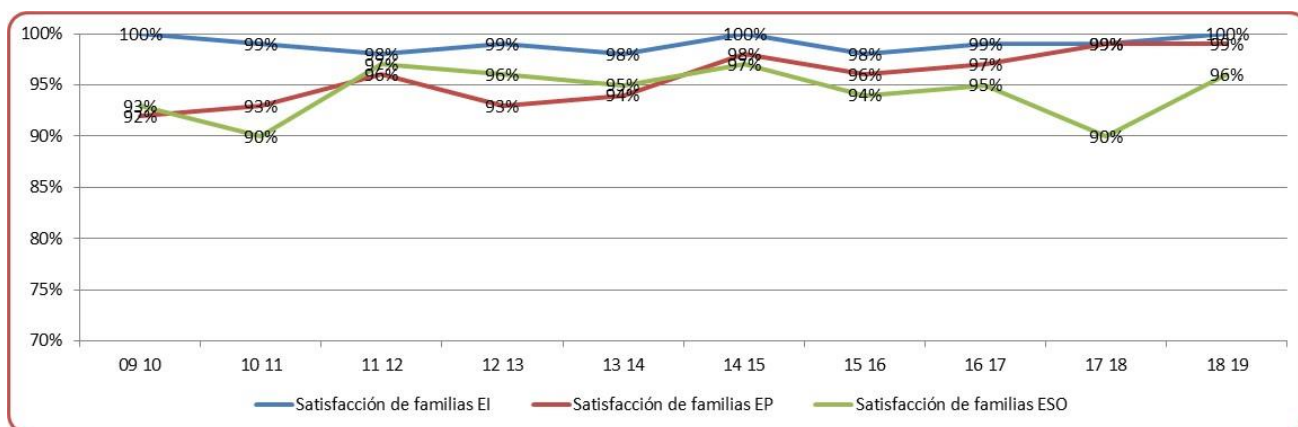
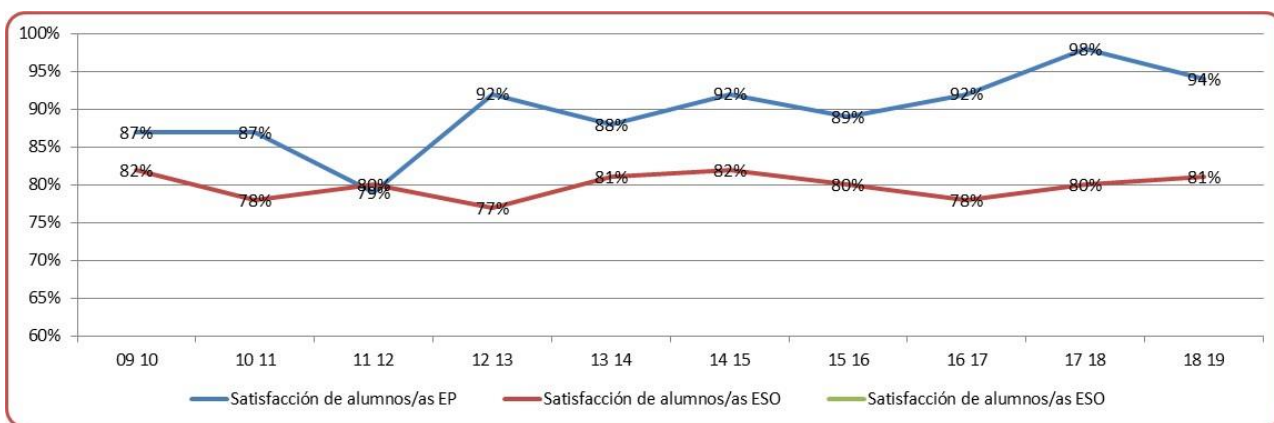


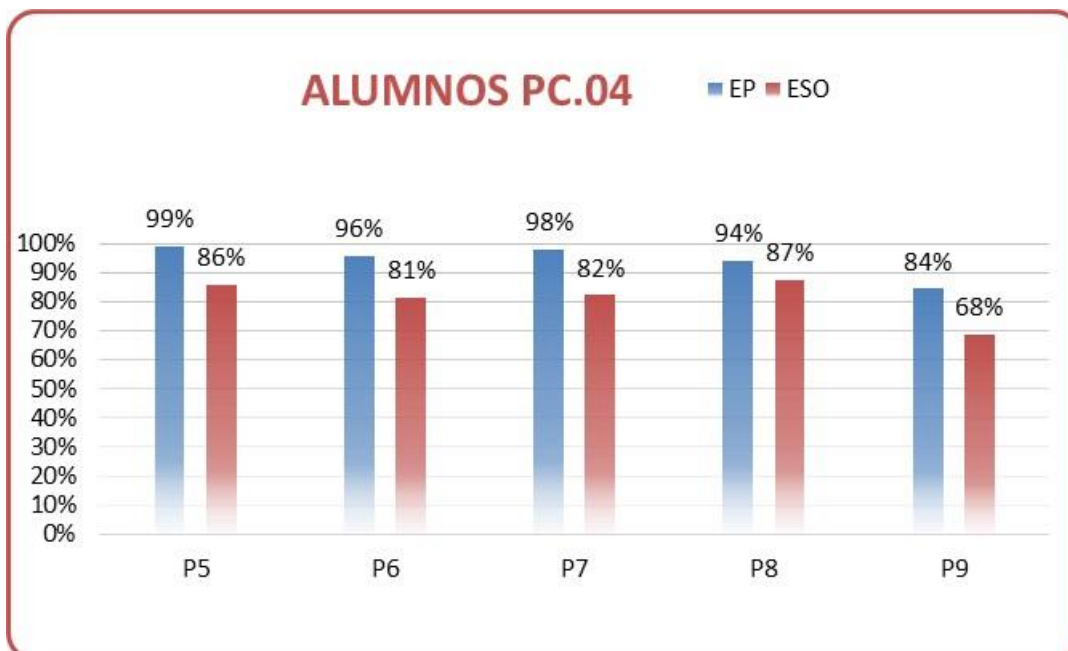
P4 Considera que se trabaja adecuadamente con los alumnos de integración.



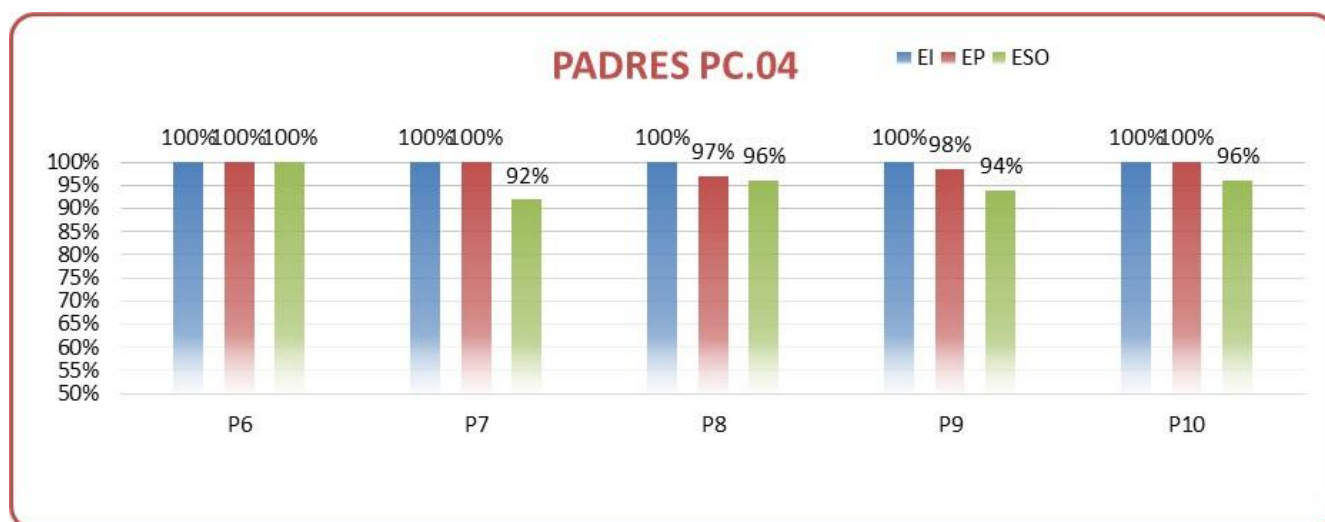
P1	El profesorado adapta y trabaja adecuadamente los objetivos que debe alcanzar mi hijo/a.
P2	Considero que los recursos materiales están adaptados a las necesidades de mi hijo/a.
P3	Soy atendido por los profesores de mi hijo/a cuando lo solicito
P4	Los profesores de mi hijo/a se ponen en contacto conmigo cuando es necesario
P5	A mi hijo/a se le dan las oportunidades apropiadas para socializar con otros estudiantes.

PC.04 ACCIÓN DOCENTE



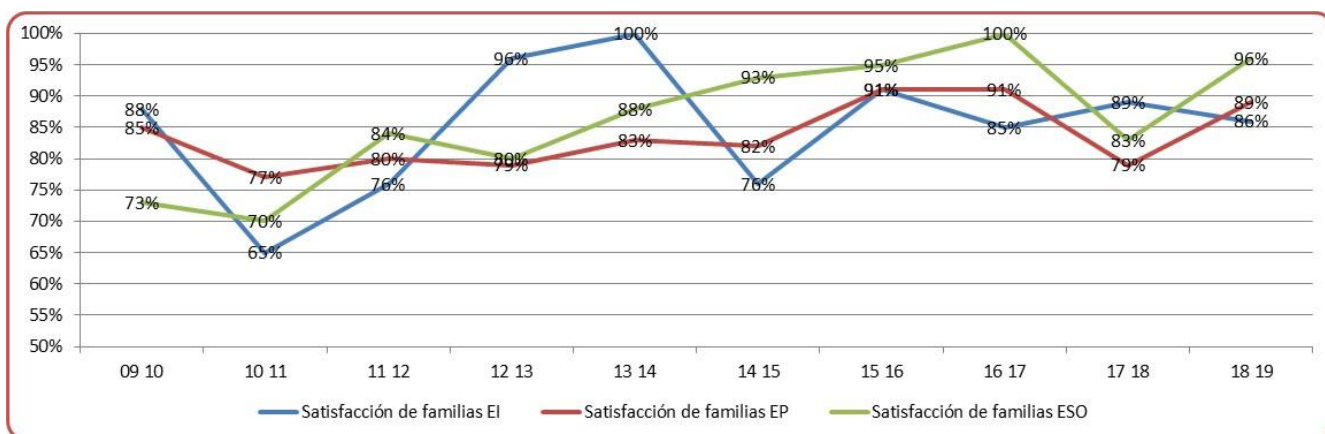
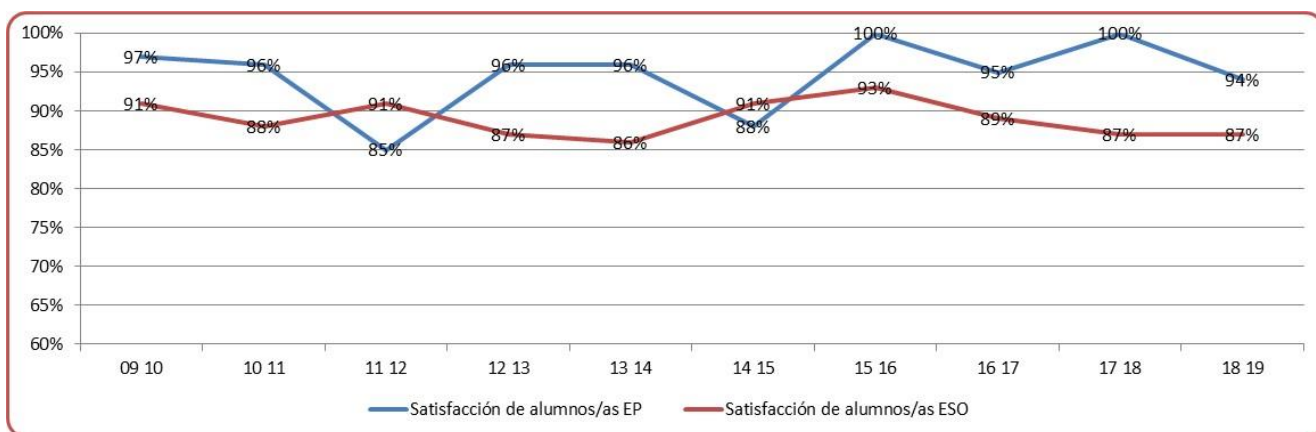


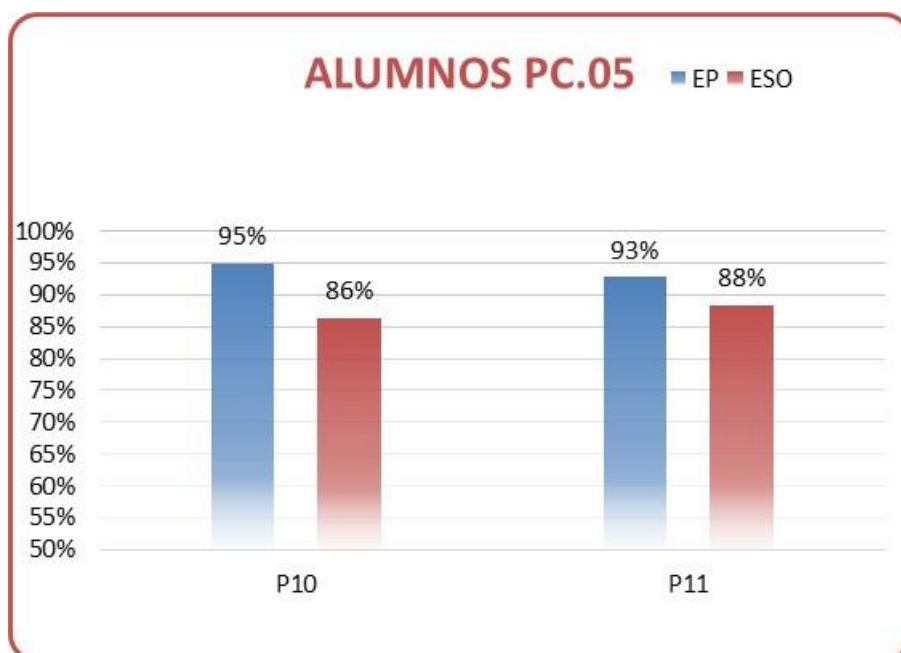
P5	Las relaciones profesores alumnos son buenas.
P6	Los profesores favorecen el diálogo con los alumnos
P7	Los profesores explican lo suficiente
P8	Los profesores evalúan adecuadamente
P9	Las medidas adoptadas para solucionar los problemas de convivencia son efectivas



P6	Nivel académico.
P7	Sistema de evaluación.
P8	Aclaraciones a las calificaciones del boletín.
P9	Interés por solucionar los problemas de disciplina.
P10	Atención de los profesores/as a los alumnos/as.

PC.05 COMPLEMENTARIAS



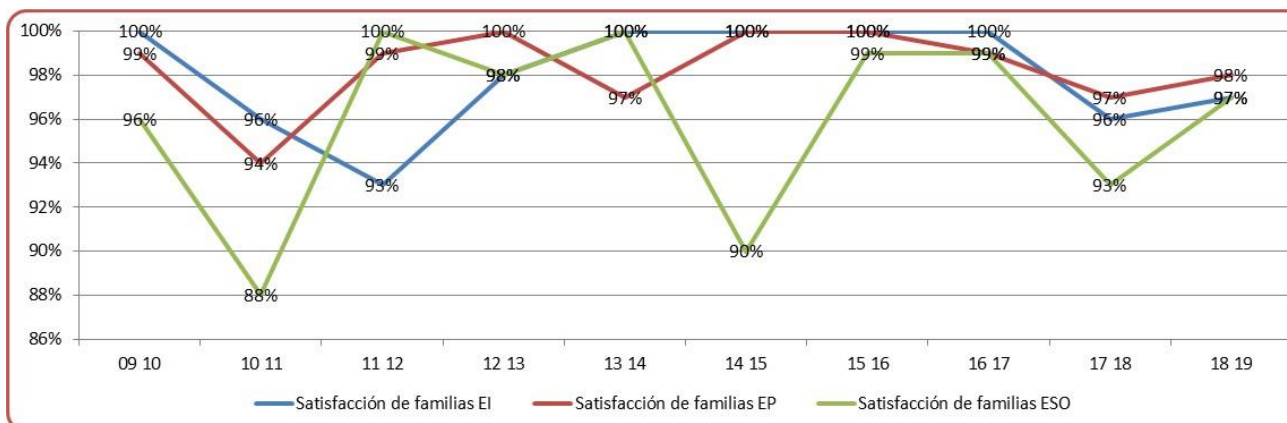
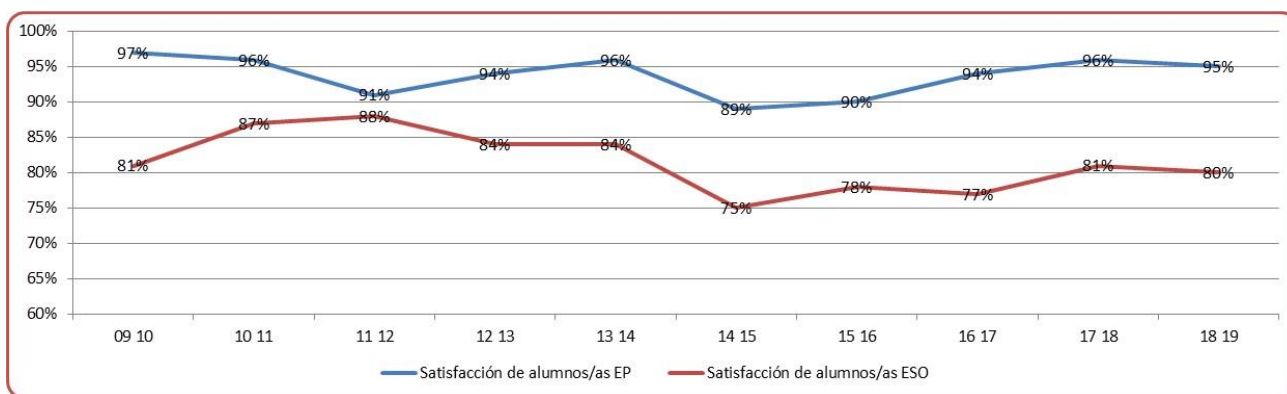


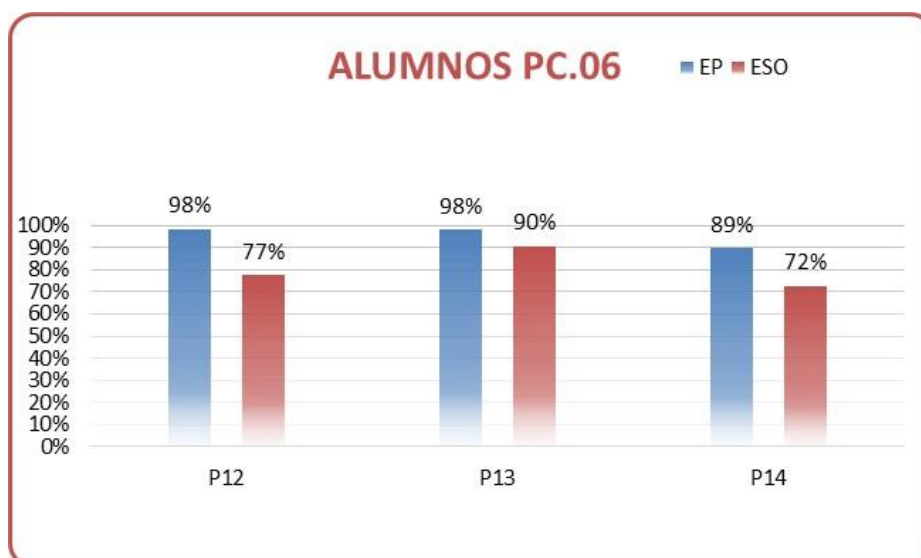
P10	Consideras importante para tu formación las actividades que se hacen fuera del centro
P11	Fomentan el compañerismo y la integración social



P11	Actividades complementarias fuera del centro (teatros, actividades deportivas, culturales, científicas...)
-----	--

PC.06 PASTORAL



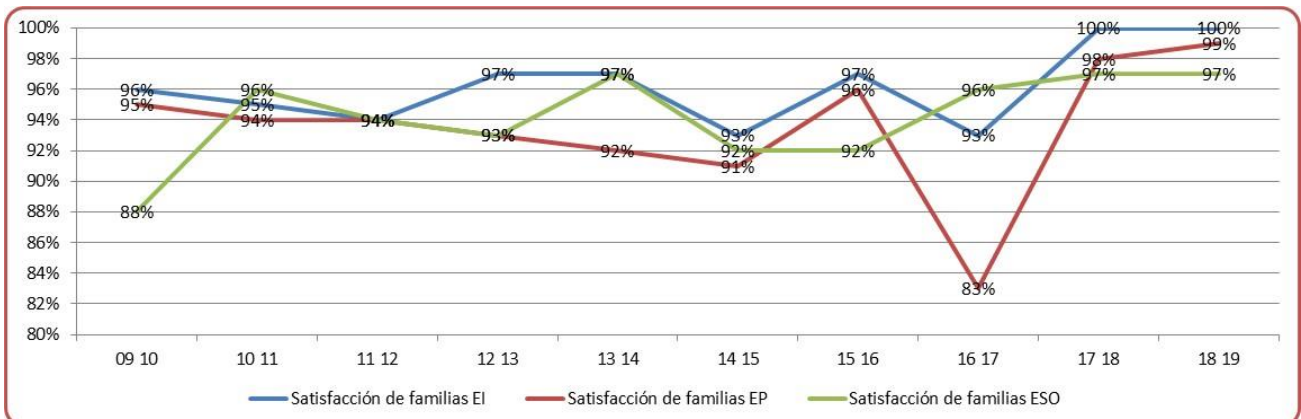
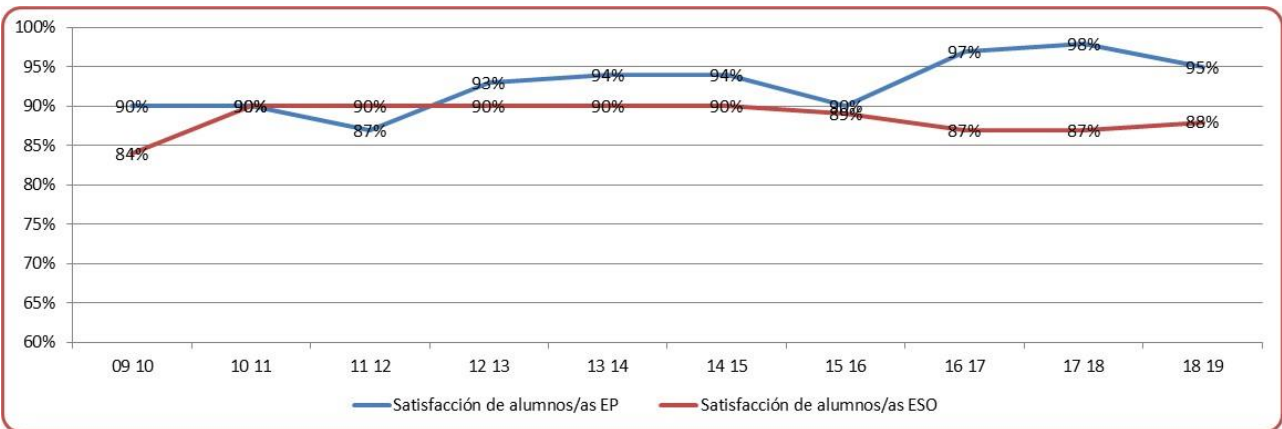


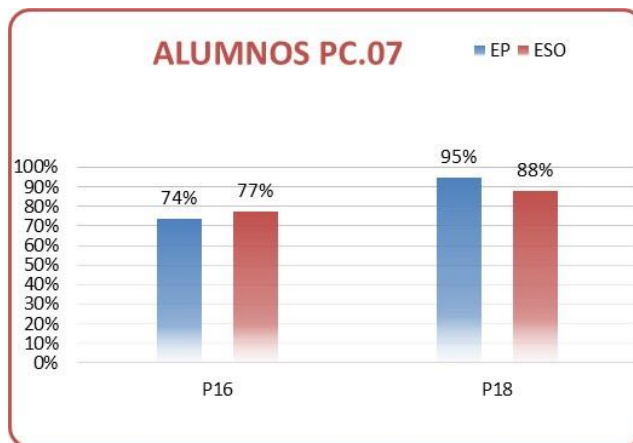
P12	Consideras positiva la formación cristiana que ofrece el centro.
P13	Valoras las campañas de solidaridad y la sensibilización que se hace hacia los más necesitados
P14	Aprecias que tengas oraciones, eucaristías y otros actos religiosos en el centro.



P12	Campañas de solidaridad y la sensibilización que se hace hacia los más desfavorecidos.
P13	Aprecias que tus hijos/as tengan oraciones, eucaristías y otros actos religiosos en el centro.

PC.07 IMAGEN DEL CENTRO



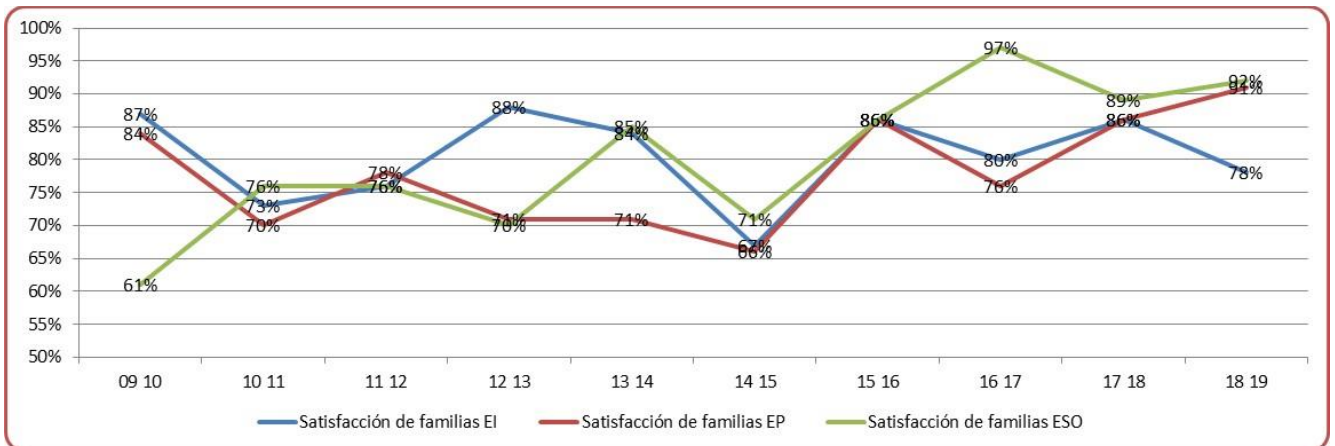
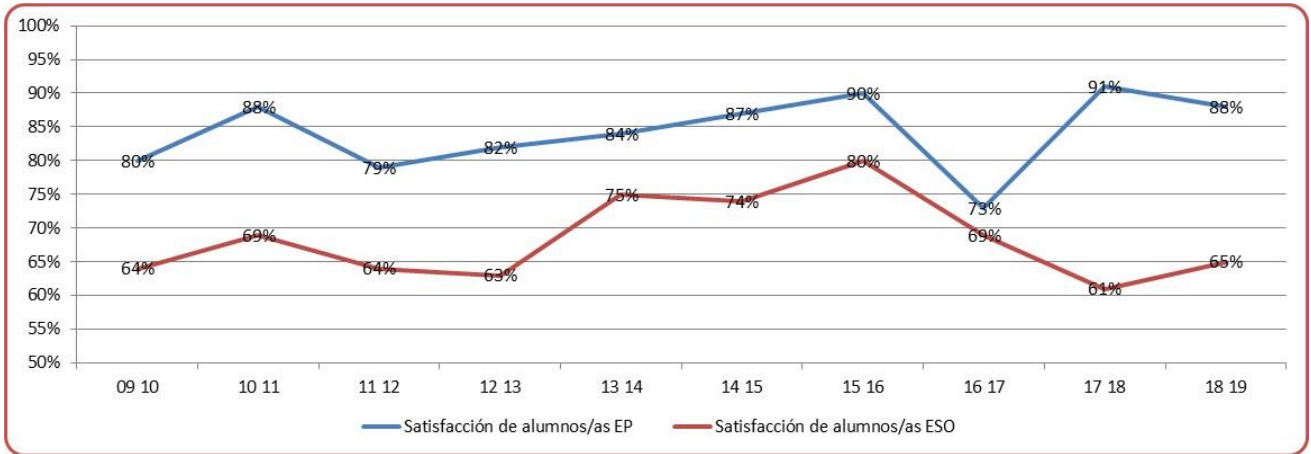


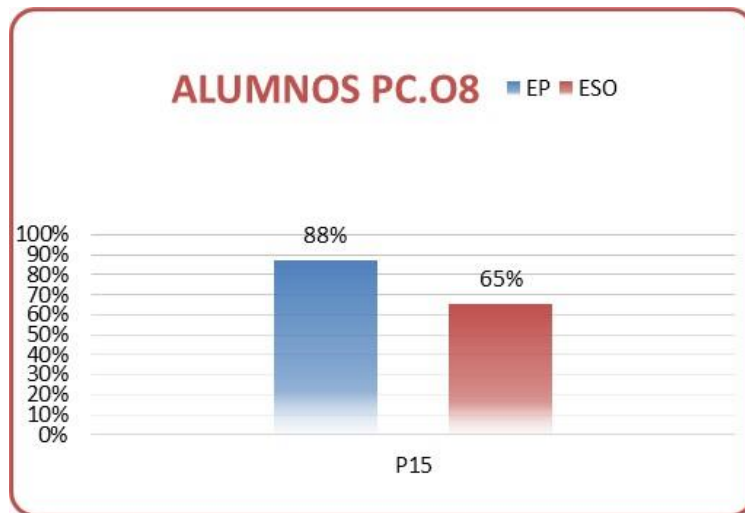
P16	La limpieza del centro es adecuada.
P18	Te sientes contento de ser alumno de este centro.



P14	Limpieza de las instalaciones.
P16	Organización del Centro.
P17	Atención que recibe en Dirección.
P18	Cómo se encuentra su hijo/a en el Colegio.
P19	Imagen que percibe del Colegio.

PC.08 EXTRAESCOLARES





P15 La oferta de actividades extraescolares es adecuada y suficiente.



P15 Oferta de actividades extraescolares por el AMPA



ENCUESTAS PROFESORES

1. Las relaciones personales entre mis compañeros/as de etapa es buena.
2. Las relaciones personales entre mis compañeros/as de otras etapas es buena.
3. Considero que podemos trabajar en equipo.
4. Las actividades convivenciales fomentan las relaciones personales.
5. Me siento satisfecho/a con la actitud de los alumnos/as en mis clases.
6. Consideras que en tus clases hay problemas de disciplina.
7. La evaluación de mi actividad docente me motiva a mejorar.
8. El equipo directivo escucha las sugerencias del personal y tiene en consideración sus iniciativas.
9. Los cauces de comunicación en el centro son eficaces.
10. Se trabaja de forma operativa en las reuniones de los distintos órganos (indica cuales en caso de que tu respuesta sea insatisfactoria).
11. Mis condiciones laborales son satisfactorias.
12. Me siento motivado/a para realizar mi trabajo.

Encuestas de profesores 2018 2019

■ Nunca/mala
 ■ A veces/regular
 ■ Casi siempre/buena
 ■ Siempre /muy buena

