

2015 2016

ENCUESTAS DE SATISFACCIÓN

CDP. NUESTRA SEÑORA
DE LORETO



3	• FICHA TÉCNICA
5	• VALORACIÓN GLOBAL
11	• PC.01 GESTIÓN DE RECURSOS HUMANOS
12	• PC.02 TUTORÍA
14	• PC.03 ATENCIÓN A LA DIVERSIDAD
16	• PC.04 ACCIÓN DOCENTE
18	• PC.05 COMPLEMENTARIAS
20	• PC.06 PASTORAL
22	• PC.07 IMAGEN DEL CENTRO
25	• PC.08 EXTRAESCOLARES
27	• ENCUESTA DE SATISFACCIÓN PROFESORES



CDP. NTRA. SRA. DE LORETO
RR. FILIPENSES

ENCUESTAS 2015/2016

FICHA TÉCNICA

A lo largo del curso escolar 2015/2016 se han realizado las siguientes encuestas:

ALUMNOS

Realizada por todos los alumnos de tercer ciclo de EP y de ESO en el aula de informática mediante un formulario basado en Google Docs.

Encuestas realizadas:

EP: 96
ESO: 218
TOTAL: 314

Todas estas encuestas han sido tabuladas por el Coordinador de Calidad para su tratamiento informático

FAMILIAS

Protocolo de selección familias encuestadas

1. Muestra aleatoria ponderada por etapas
2. Los tutores de cada grupo han sorteado cinco encuestas en cada unidad.
3. En caso de ser seleccionados hermanos, el mayor de ellos será reemplazado por el siguiente en la lista de la etapa correspondiente
4. Las encuestas se entregan en sobre cerrado a los alumnos para que se las entreguen a sus padres y una vez rellenas se depositen en el buzón de la Jefatura de Estudios.

Encuestas recibidas:

EI: 22
EP: 52
ESO: 36
TOTAL: 110

Todas estas encuestas han sido tabuladas y archivadas por el Coordinador de Calidad para su tratamiento informático.

FAMILIAS CON ATENCIÓN A LA DIVERSIDAD

Realizada por todas las familias cuyos hijos son de NEE

Encuestas recibidas:

Ei:	4
EP:	9
ESO:	9
TOTAL:	22

Todas estas encuestas han sido tabuladas y archivadas por el Coordinador de Calidad para su tratamiento informático

PROFESORES

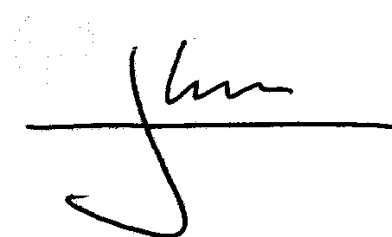
Realizada por todos los profesores del centro, la encuesta se repartió por correo electrónico usando un formulario basado en Google Docs.

Encuestas recibidas:

EI:	8
EP:	14
ESO:	15
TOTAL:	37

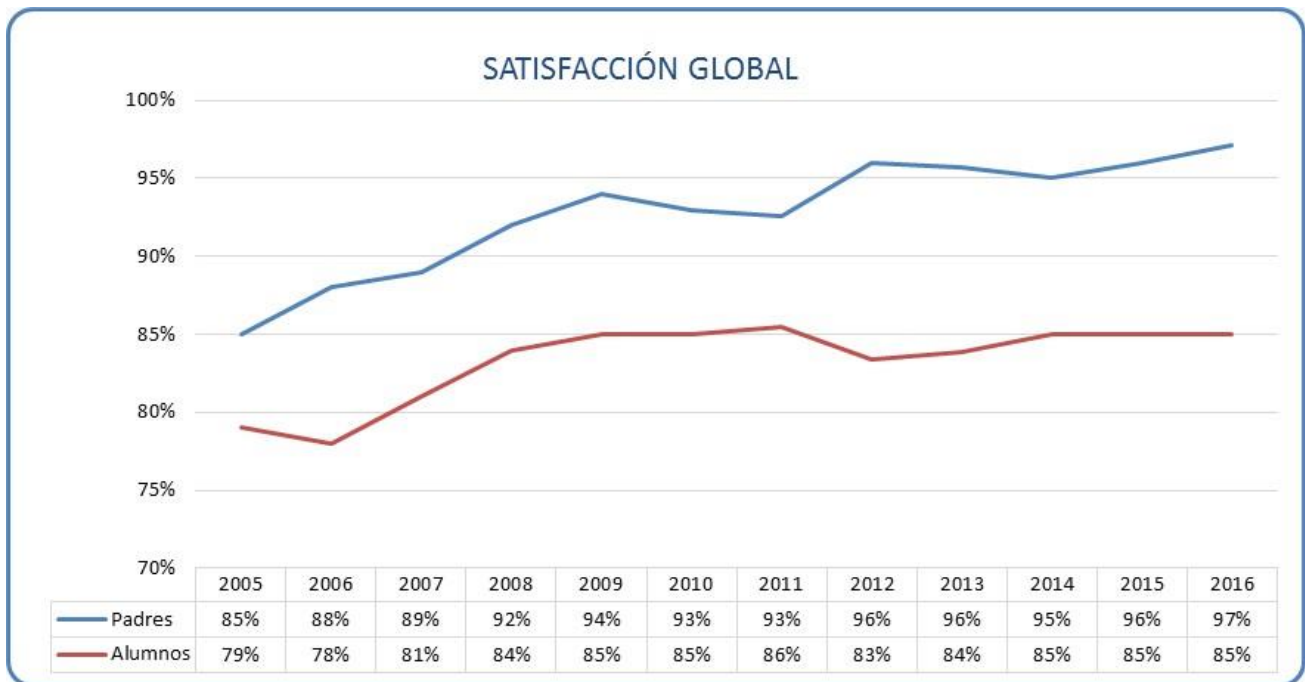
Todas estas encuestas han sido tabuladas por el Coordinador de Calidad para su tratamiento informático

En Antequera a 14 de junio de 2016

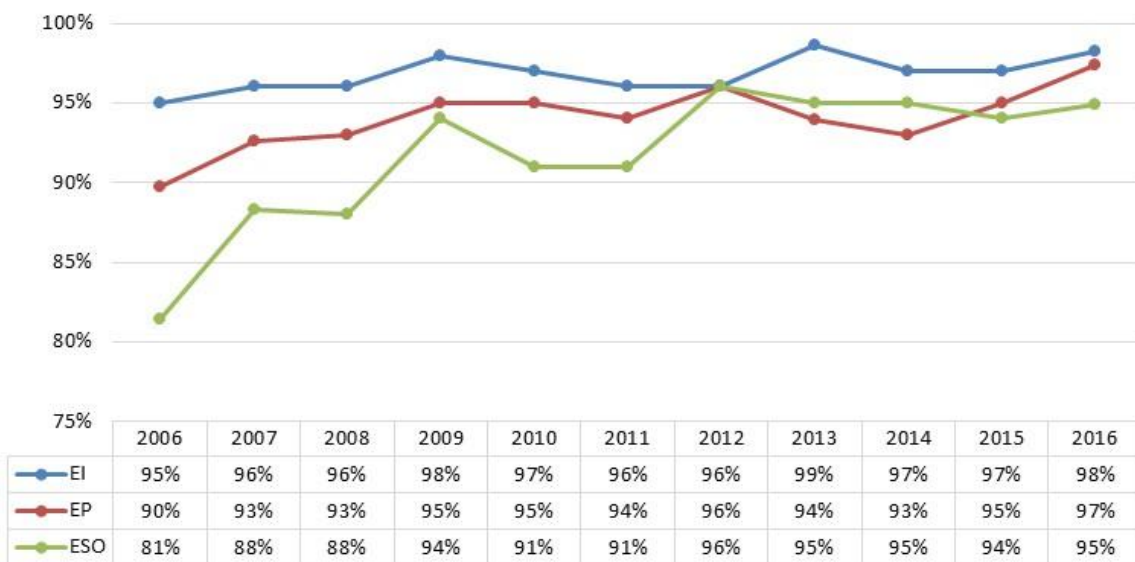


José Luis Morente Sánchez
Coordinador de Calidad

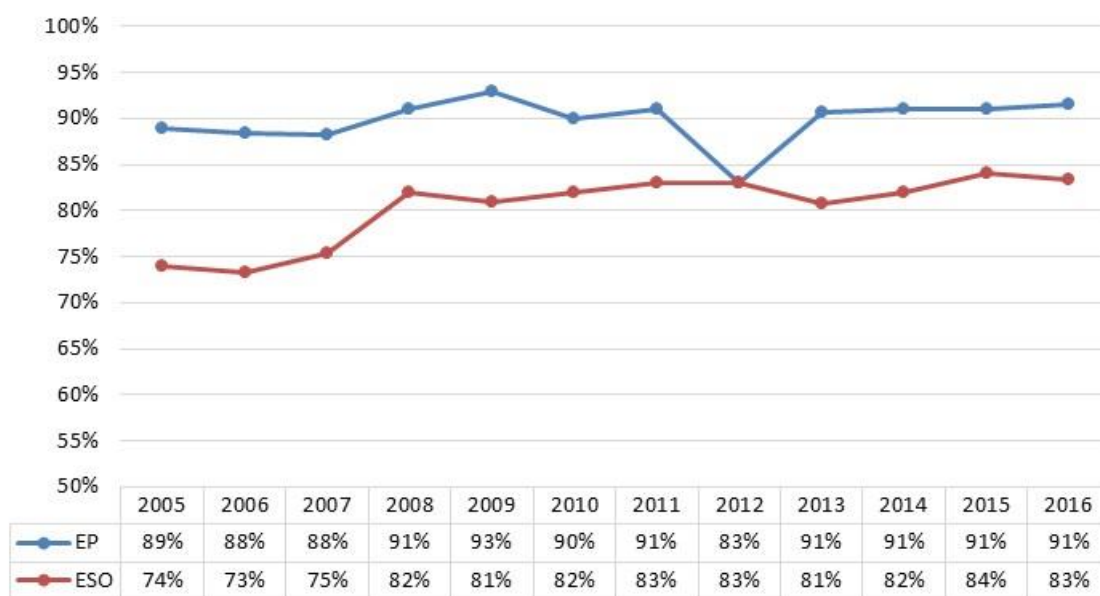
VALORACIÓN GLOBAL



SATISFACCION GLOBAL PADRES



SATISFACCIÓN GLOBAL ALUMNOS

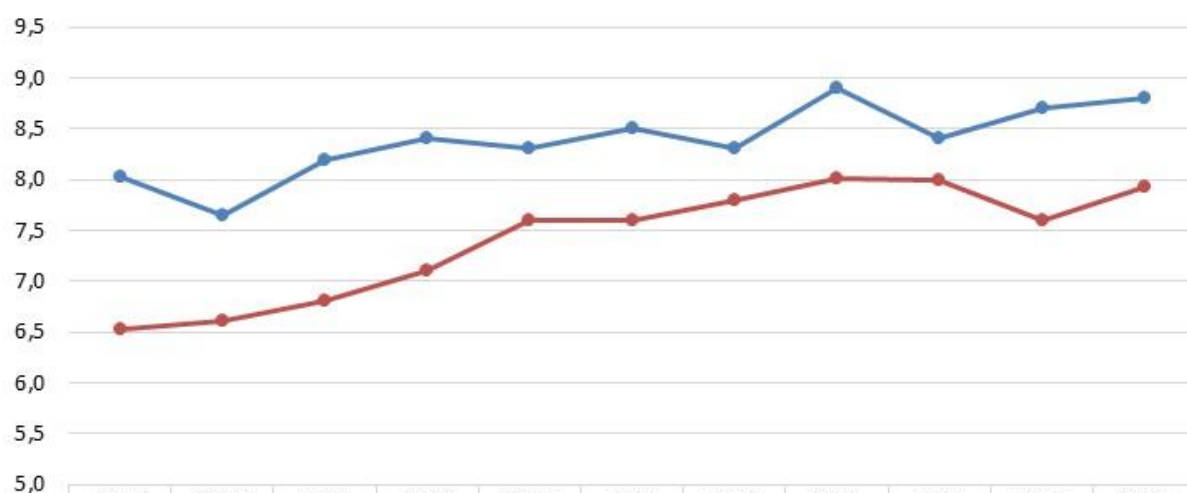


VALORACIÓN GLOBAL PADRES



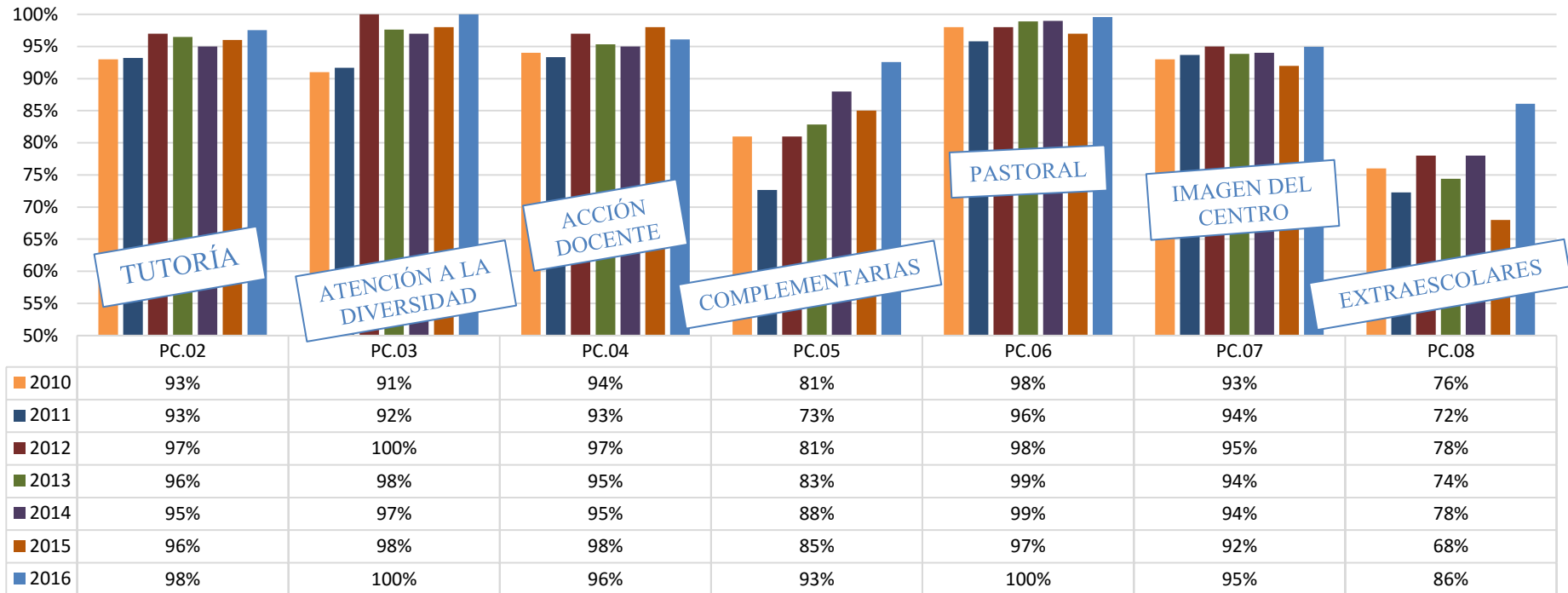
	2006	2007	2008	2009	2010	2011	2012	2013	2014	2015	2016
● EI	8,4	8,3	8,5	9,0	8,8	9,0	8,8	9,0	9,1	8,8	9,4
● EP	7,8	8,2	8,2	8,4	8,2	7,7	7,4	7,5	8,7	8,7	8,7
● ESO	7,1	7,7	7,6	8,4	8,3	8,2	8,6	8,4	8,7	8,5	8,8

VALORACIÓN GLOBAL ALUMNOS

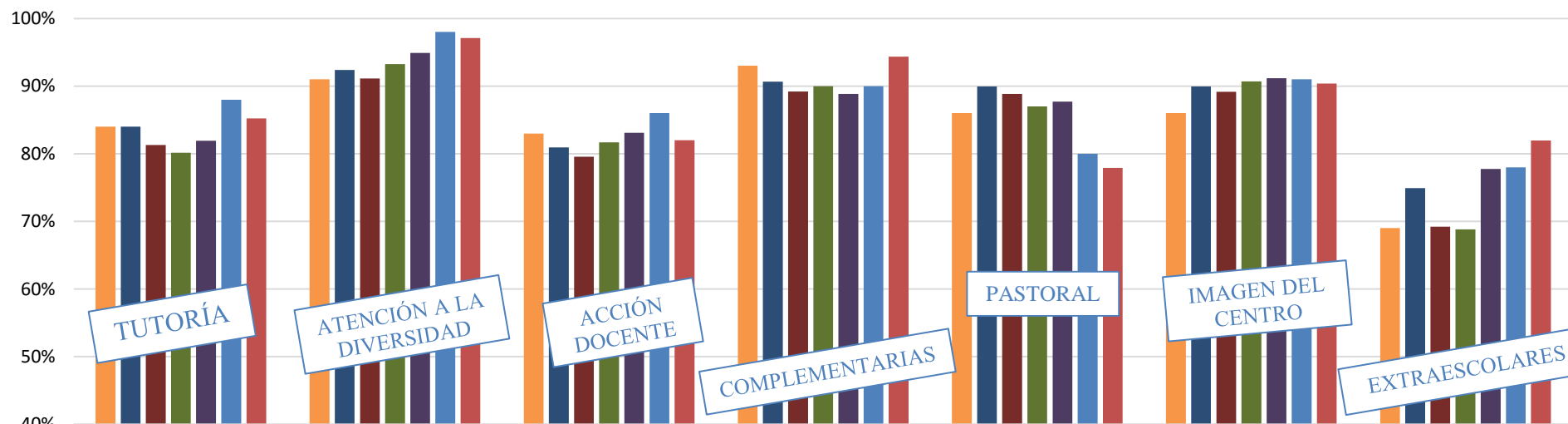


	2006	2007	2008	2009	2010	2011	2012	2013	2014	2015	2016
● EP	8,0	7,6	8,2	8,4	8,3	8,5	8,3	8,9	8,4	8,7	8,8
● ESO	6,5	6,6	6,8	7,1	7,6	7,6	7,8	8,0	8,0	7,6	7,9

PADRES SATISFACCION POR PROCESOS



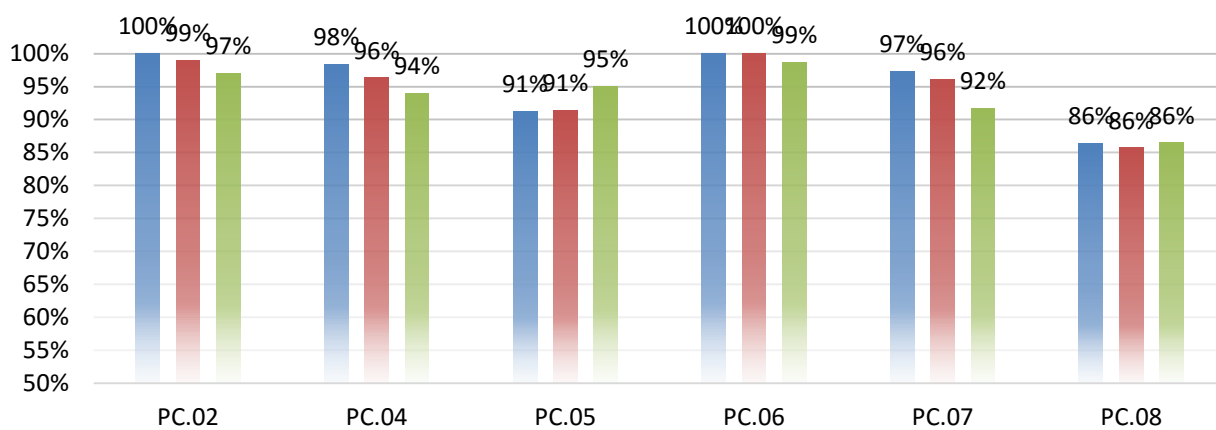
ALUMNOS SATISFACCIÓN POR PROCESOS



	PC.02	PC.03	PC.04	PC.05	PC.06	PC.07	PC.08
2010	84%	91%	83%	93%	86%	86%	69%
2011	84%	92%	81%	91%	90%	90%	75%
2012	81%	91%	80%	89%	89%	89%	69%
2013	80%	93%	82%	90%	87%	91%	69%
2014	82%	95%	83%	89%	88%	91%	78%
2015	88%	98%	86%	90%	80%	91%	78%
2016	85%	97%	82%	94%	78%	90%	82%

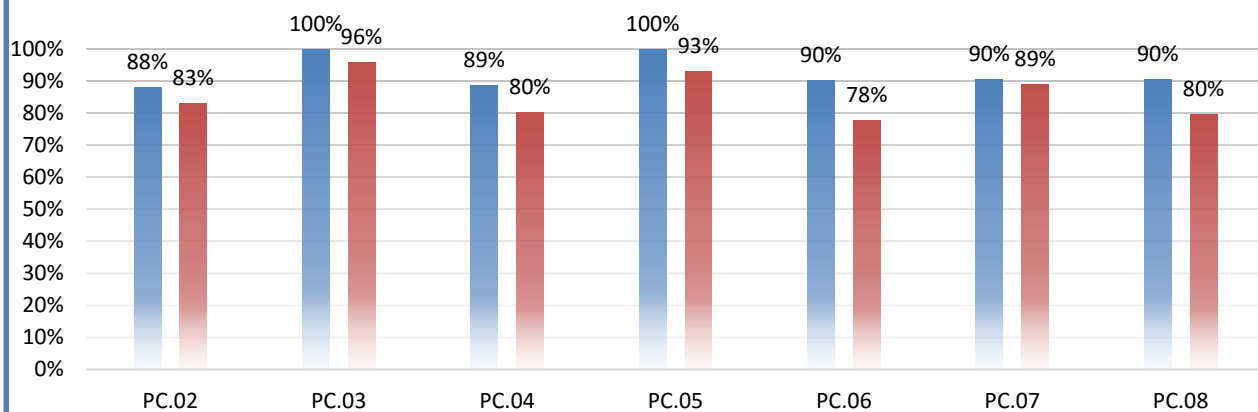
ENCUESTA PADRES 2016

■ EI



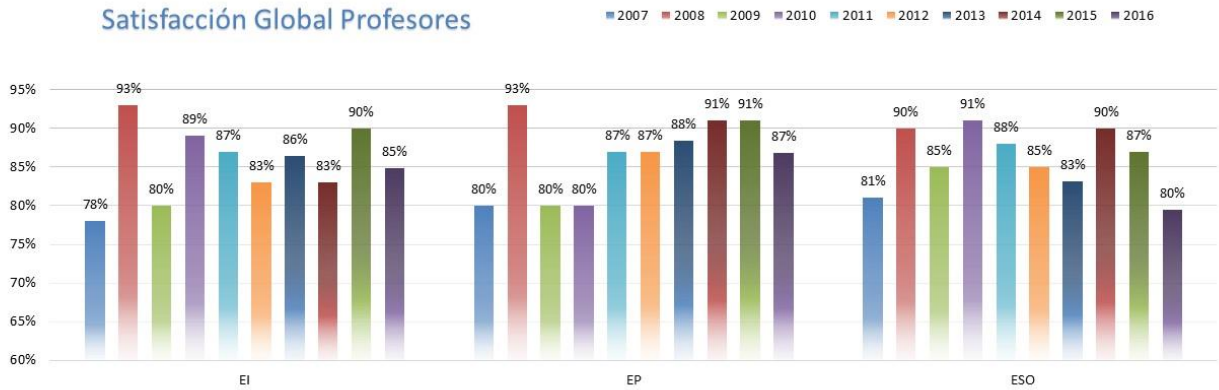
ENCUESTAS ALUMNOS

■ EP ■ ESO

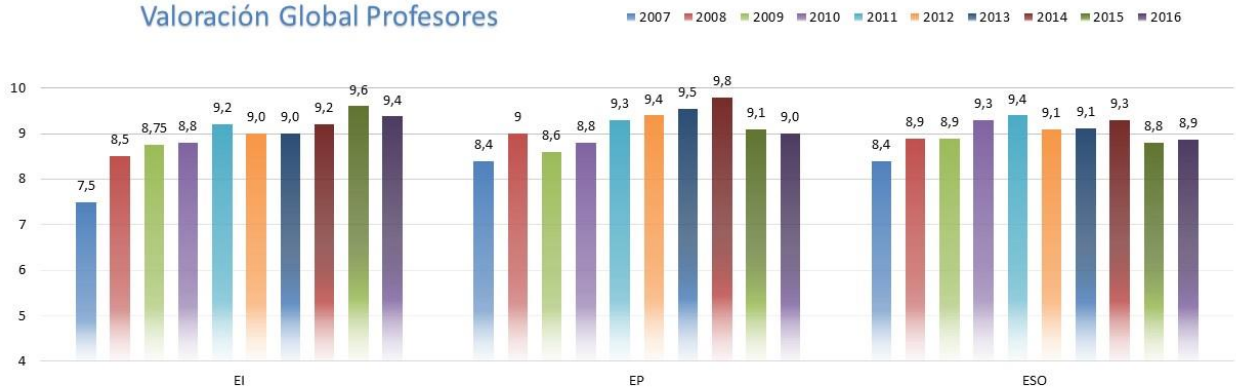


PC.01 GESTIÓN DE LOS RECURSOS HUMANOS

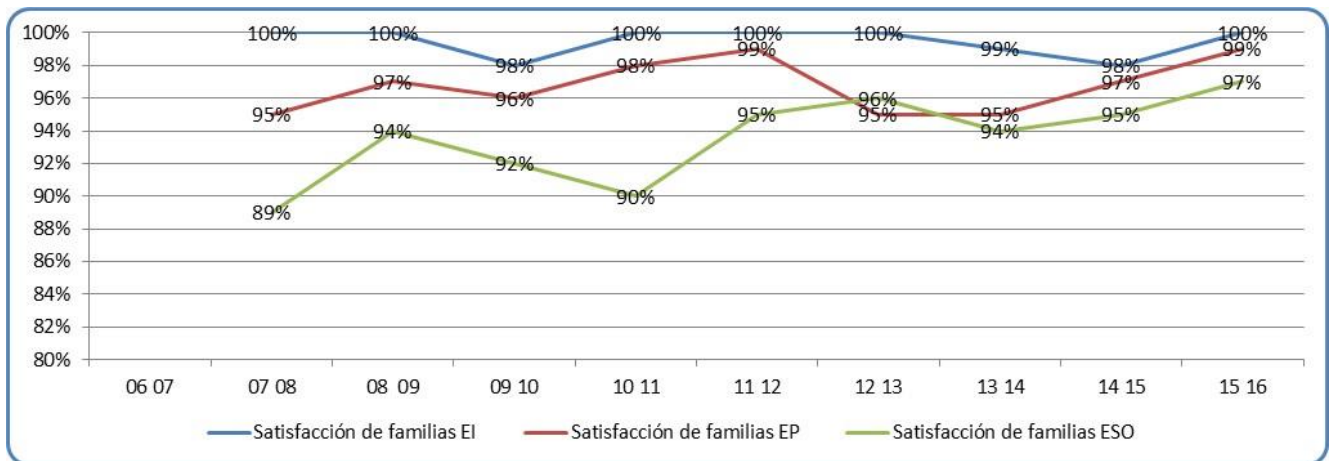
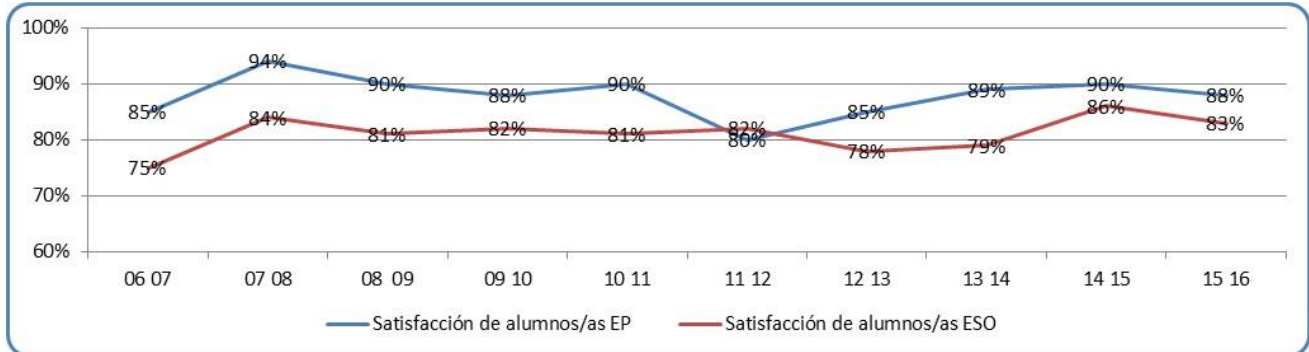
Satisfacción Global Profesores

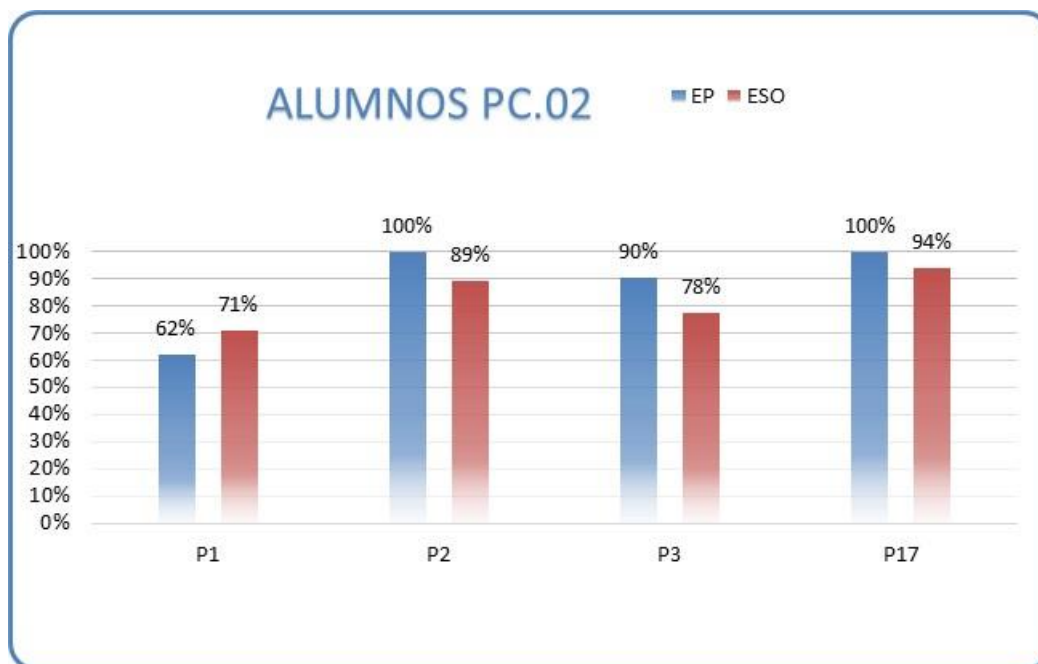


Valoración Global Profesores

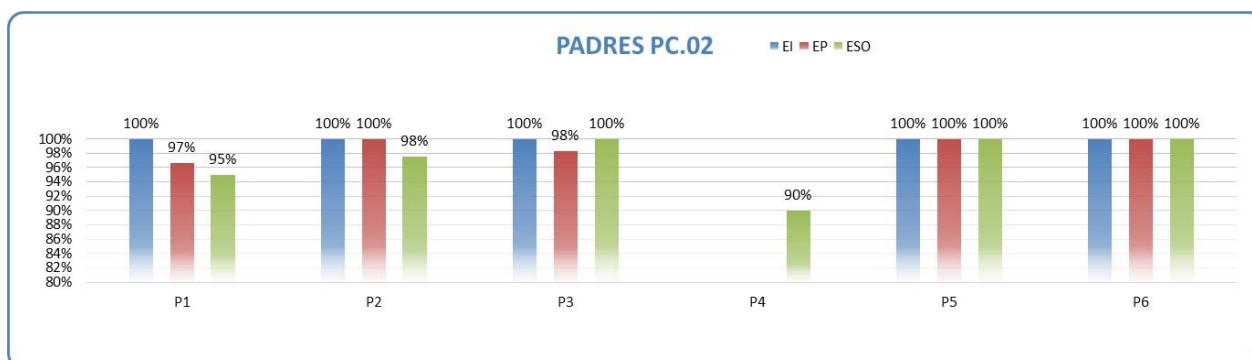


PC.02 TUTORÍA



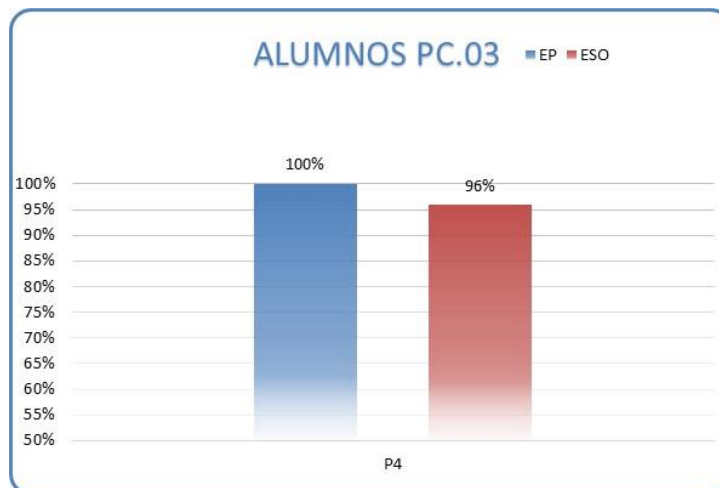
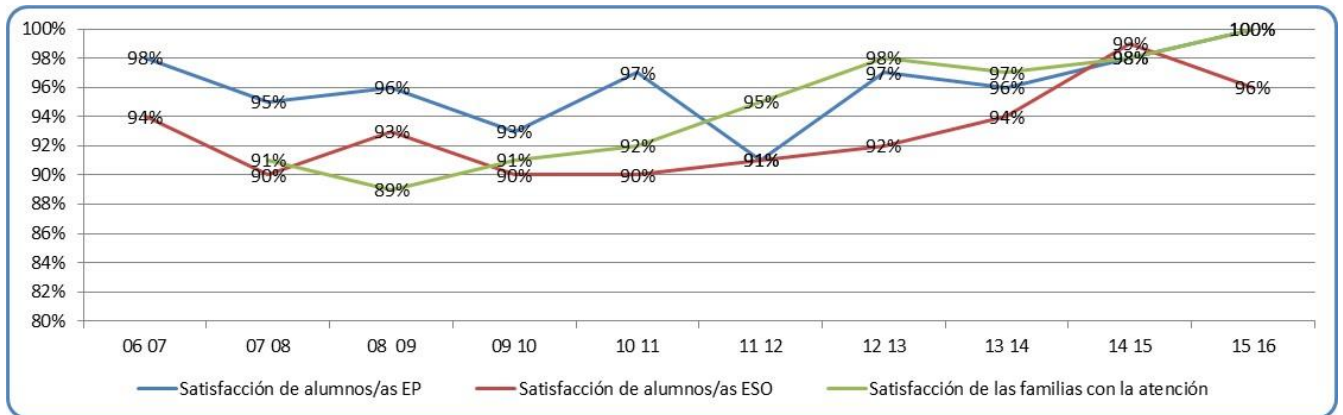


- | | |
|-----|--|
| P1 | Los delegados y subdelegados de curso cumplen con sus funciones adecuadamente. |
| P2 | Las relaciones tutores y alumnos son de colaboración y ayuda mutua. |
| P3 | Las tutorías se desarrollaron dentro de un clima participativo. |
| P17 | Existe una buena relación entre tu familia y el colegio. |



- | | |
|----|---|
| P1 | Reunión de principio de curso. |
| P2 | Atención del tutor/a a los alumnos/as. |
| P3 | Atención del tutor/a a los padres/madres. |
| P4 | Orientación.(solo en ESO) |
| P5 | Trato de los profesores/as a los padres/madres. |
| P6 | Educación en valores. |

PC.03 ATENCIÓN A LA DIVERSIDAD



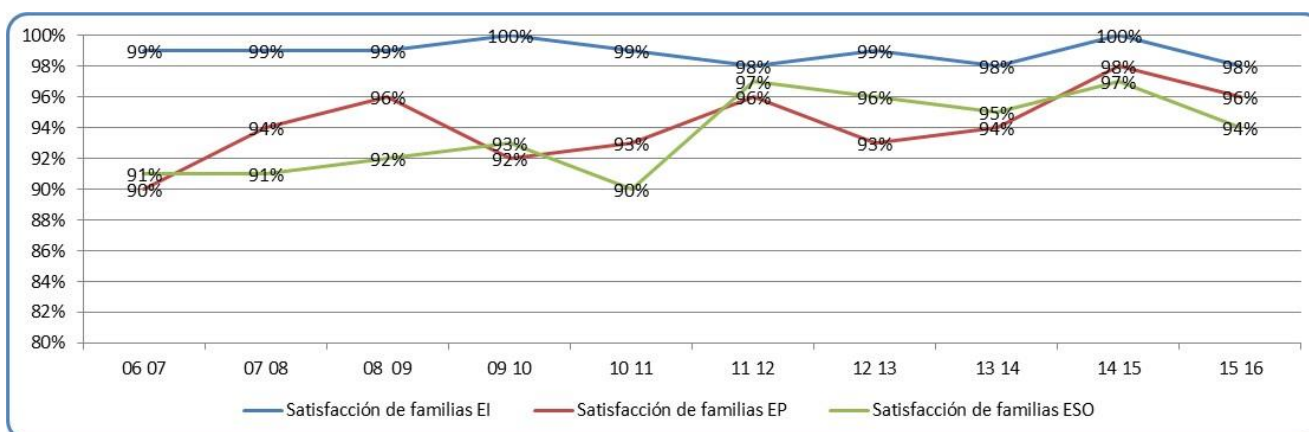
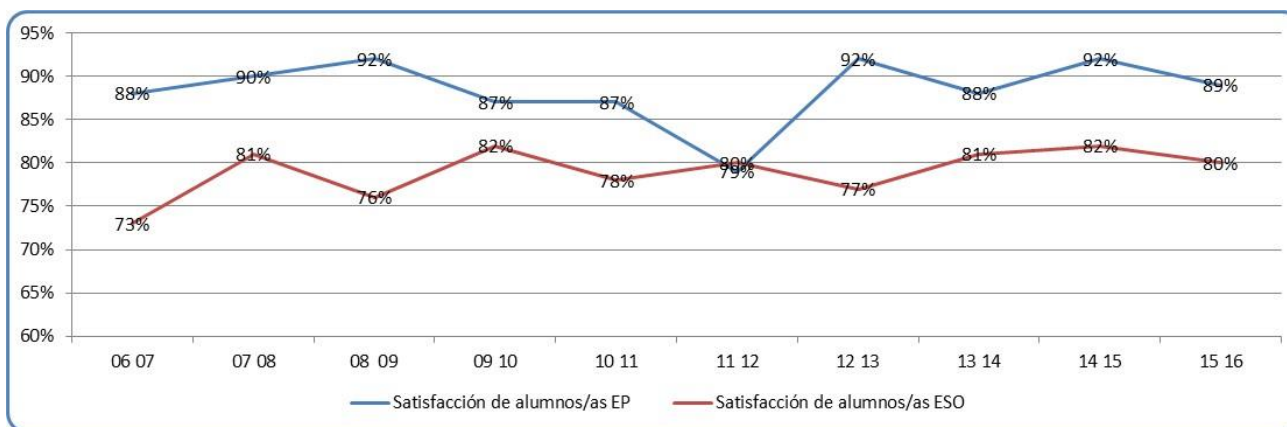
P4

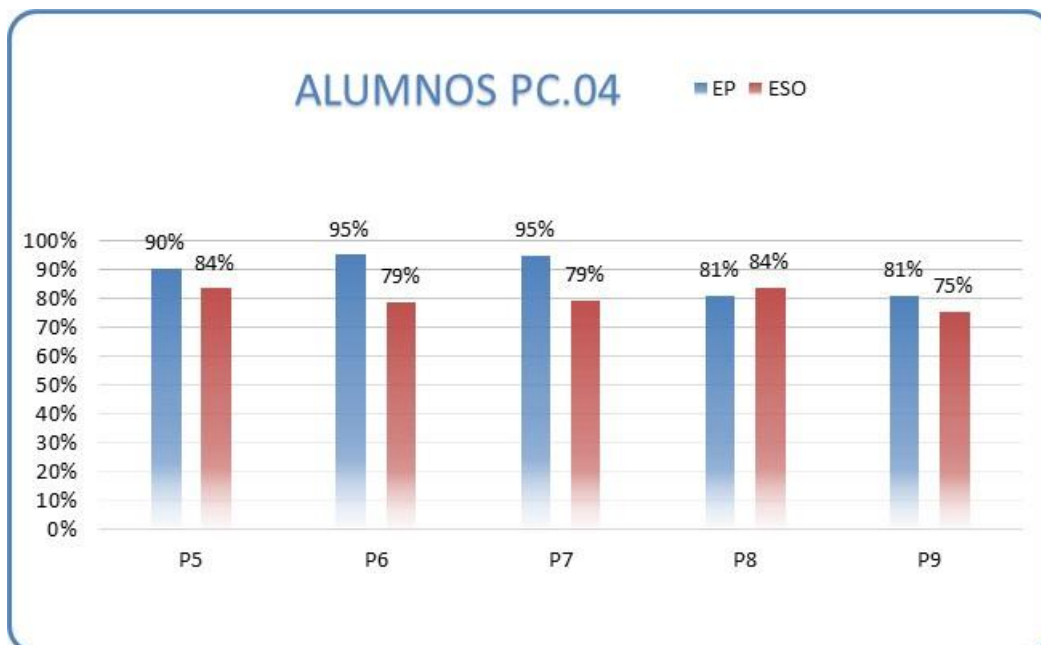
Considera que se trabaja adecuadamente con los alumnos de integración.



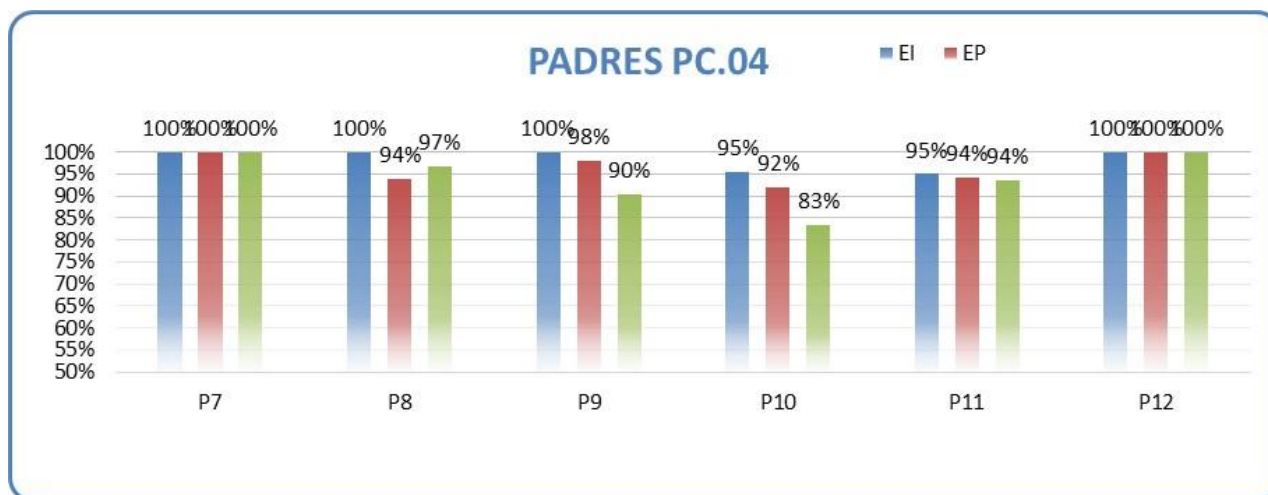
- | | |
|----|---|
| P1 | El profesorado adapta y trabaja adecuadamente los objetivos que debe alcanzar mi hijo/a. |
| P2 | Considero que los recursos materiales están adaptados a las necesidades de mi hijo/a. |
| P3 | Soy atendido por los profesores de mi hijo/a cuando lo solicito |
| P4 | Los profesores de mi hijo/a se ponen en contacto conmigo cuando es necesario |
| P5 | A mi hijo/a se le dan las oportunidades apropiadas para socializar con otros estudiantes. |

PC.04 ACCIÓN DOCENTE



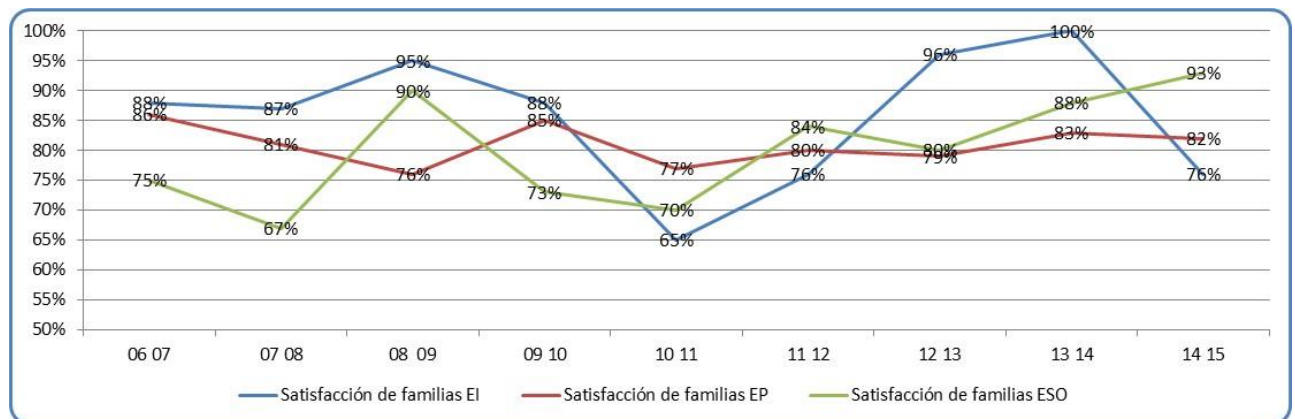
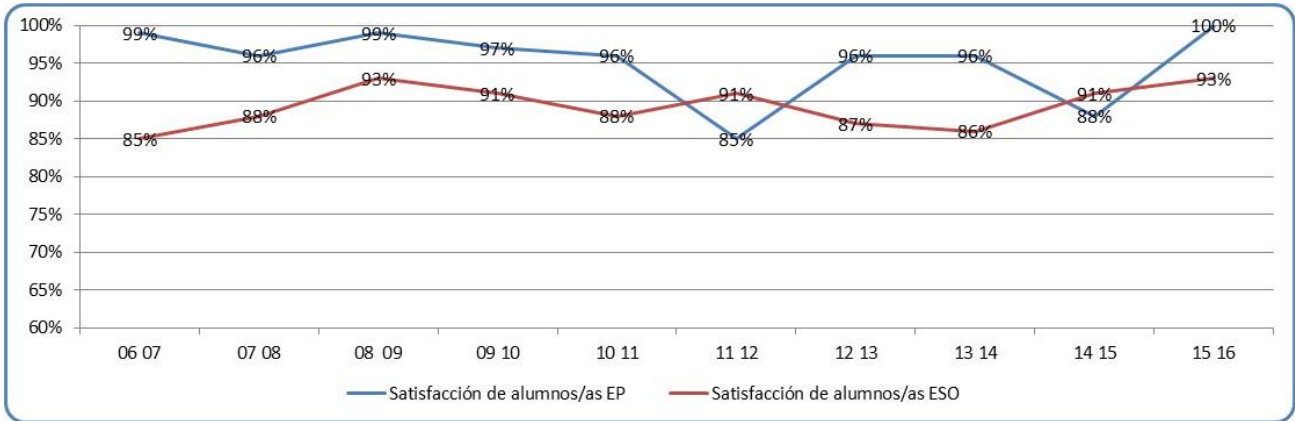


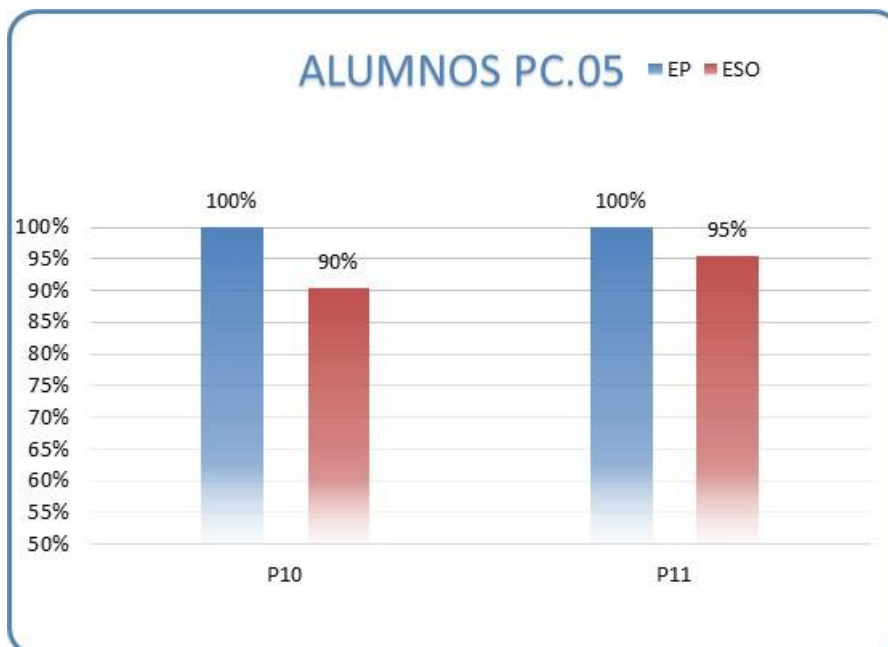
P5	Las relaciones profesores alumnos son buenas.
P6	Los profesores favorecen el diálogo con los alumnos
P7	Los profesores explican lo suficiente
P8	Los profesores evalúan adecuadamente
P9	Las medidas adoptadas para solucionar los problemas de convivencia son efectivas



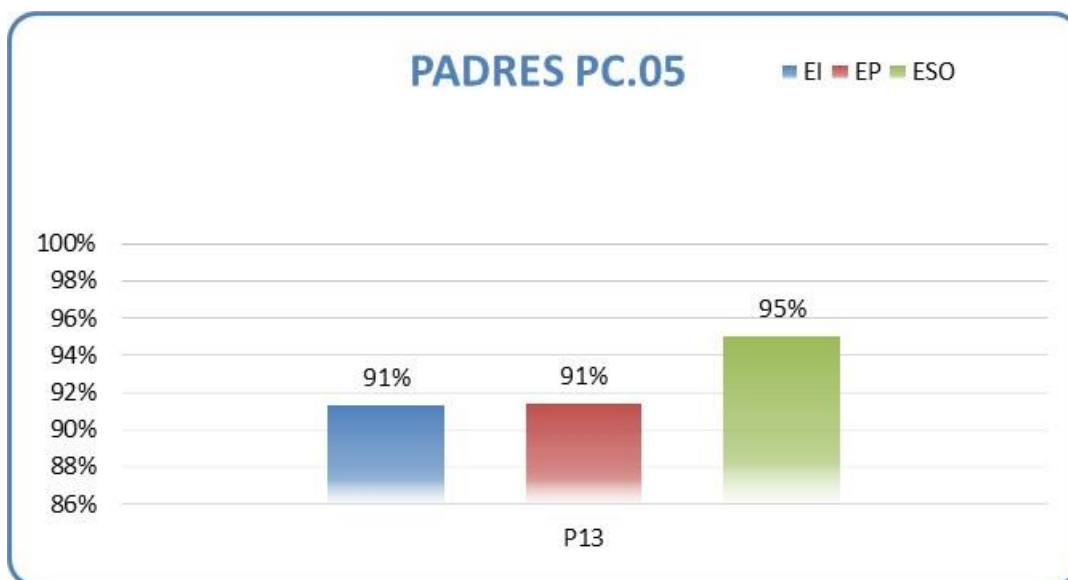
P7	Nivel académico.
P8	Sistema de evaluación.
P9	Boletín de calificaciones.
P10	Aclaraciones a las calificaciones del boletín.
P11	Interés por solucionar los problemas de disciplina.
P12	Trato de los profesores/as a los alumnos/as

PC.05 COMPLEMENTARIAS



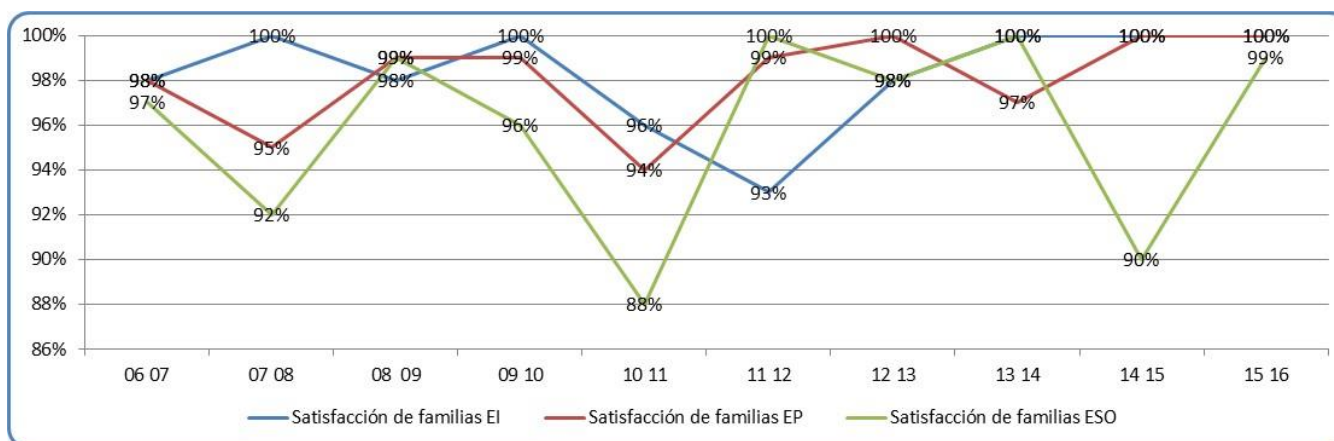
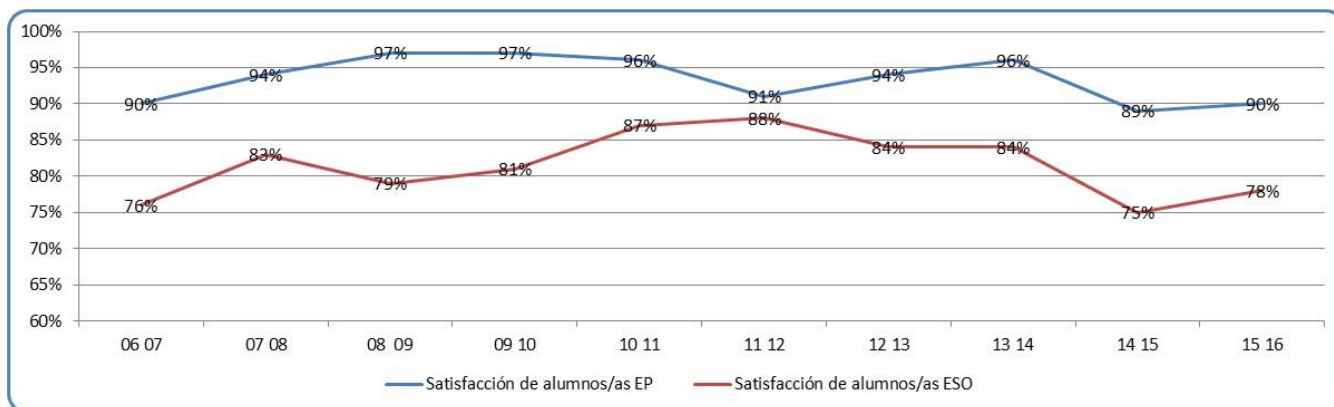


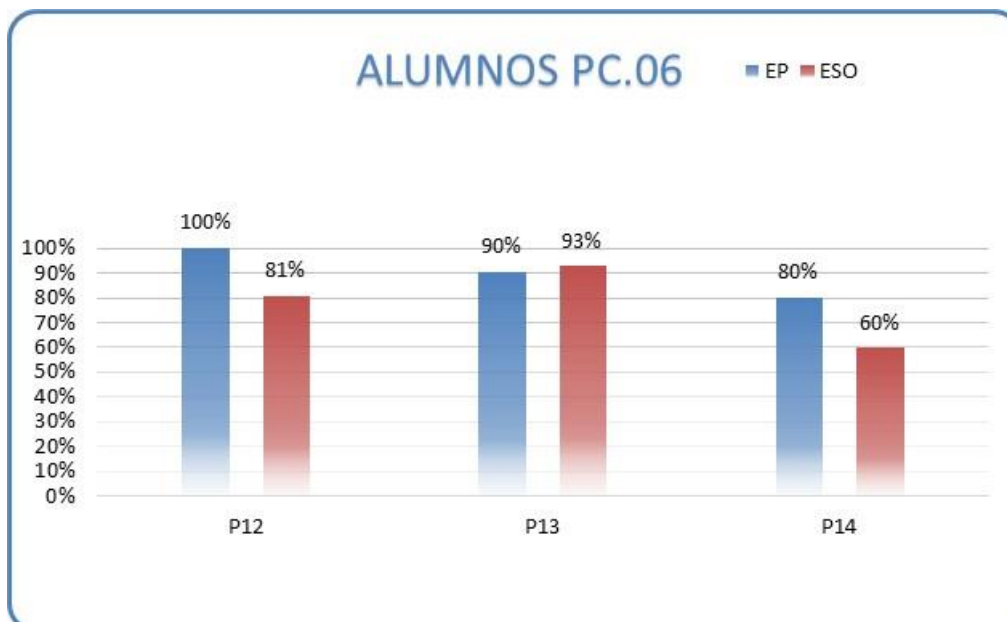
P10	Consideras importante para tu formación las actividades que se hacen fuera del centro
P11	Fomentan el compañerismo y la integración social



P13	Actividades complementarias fuera del centro (teatros, actividades deportivas, culturales, científicas...)
-----	--

PC.06 PASTORAL



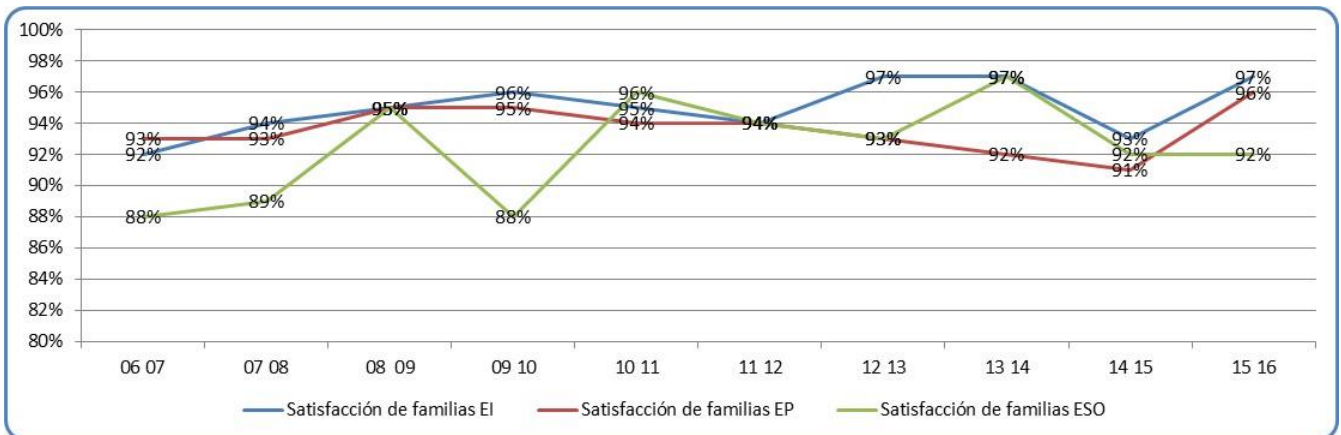
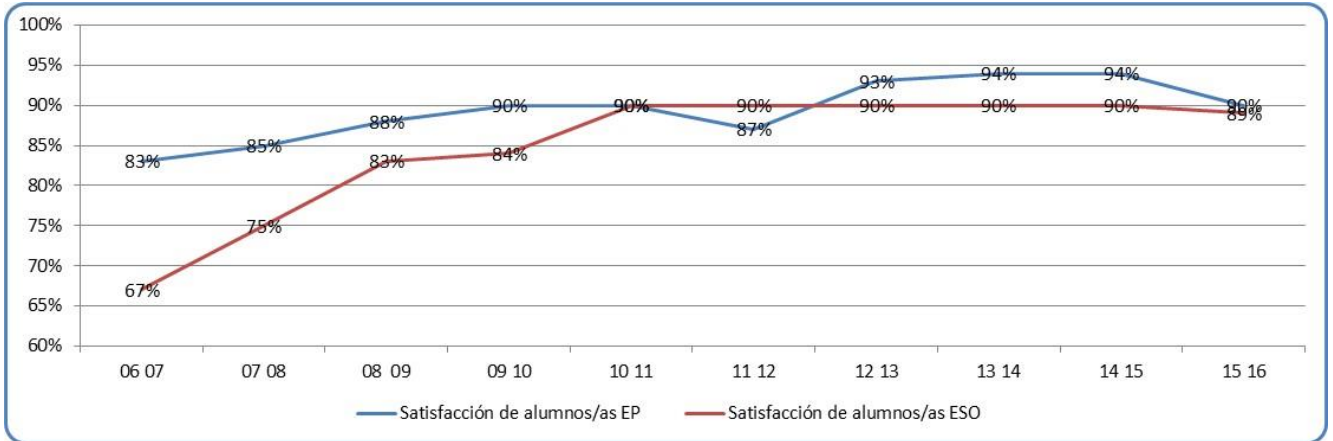


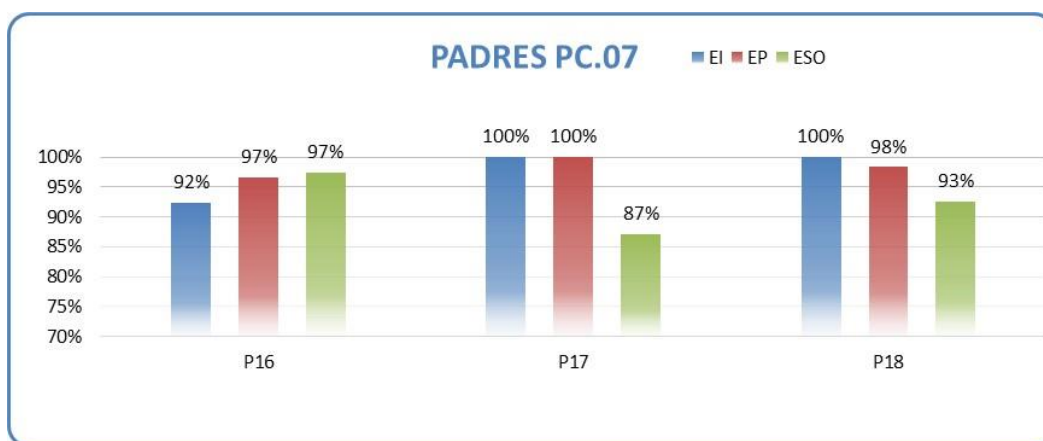
- P12 Consideras positiva la formación cristiana que ofrece el centro.
- P13 Valoras las campañas de solidaridad y la sensibilización que se hace hacia los más necesitados
- P14 Aprecias que tengas oraciones, eucaristías y otros actos religiosos en el centro.



- P14 Campañas de solidaridad y la sensibilización que se hace hacia los más desfavorecidos.
- P15 Aprecias que tus hijos/as tengan oraciones, eucaristías y otros actos religiosos en el centro.

PC.07 IMAGEN DEL CENTRO

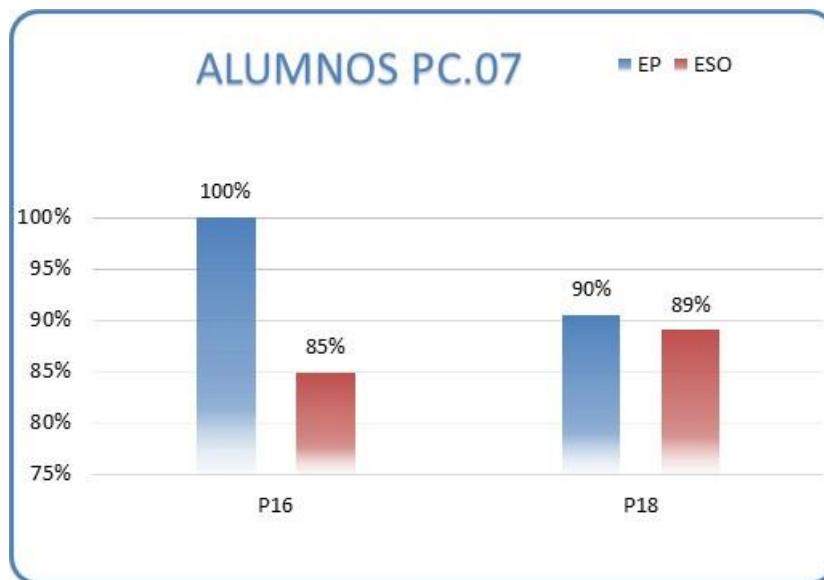




P16	Uniforme del Colegio.
P17	Chándal del Colegio.
P18	Limpieza de las instalaciones.

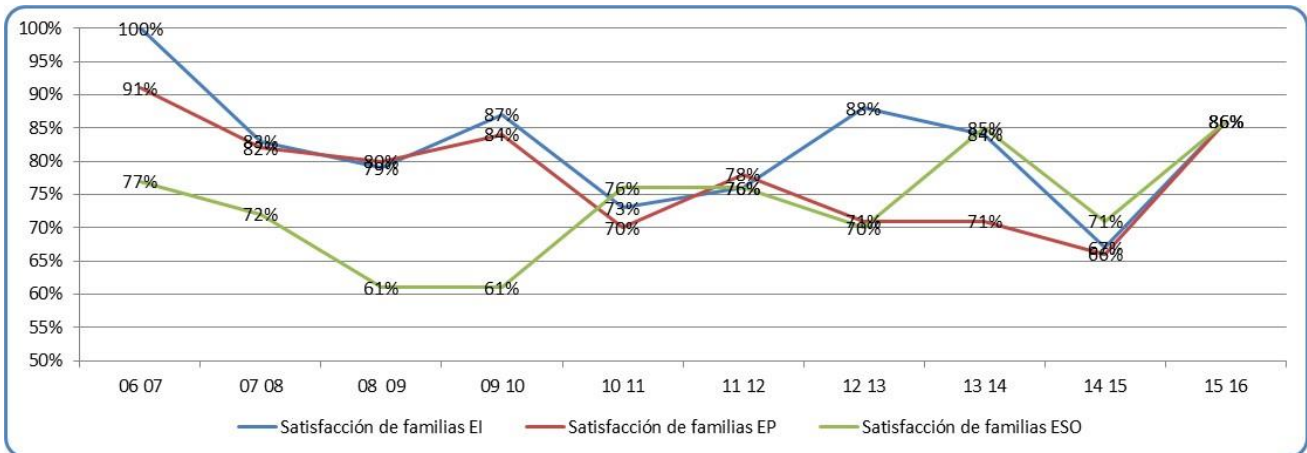
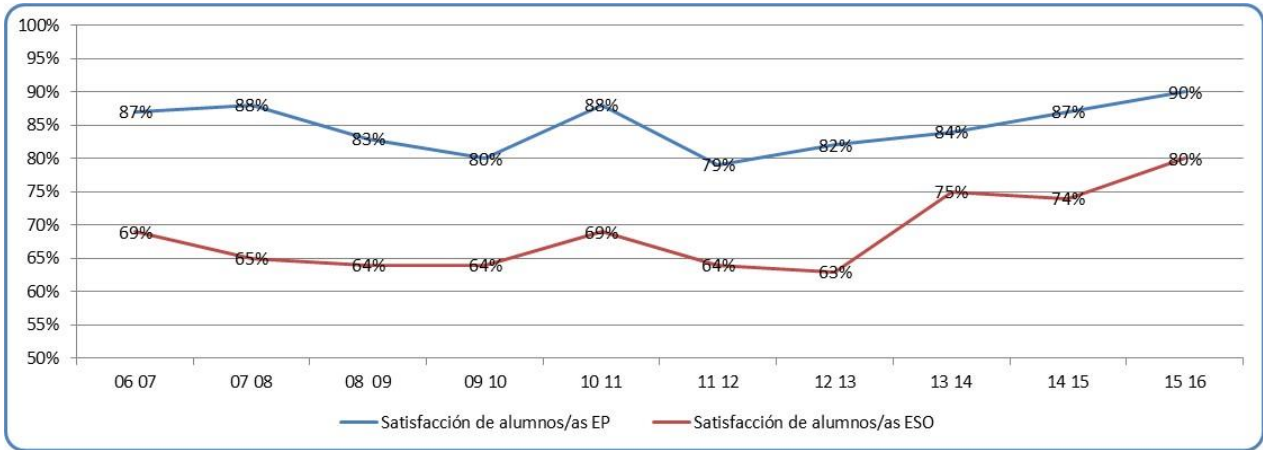


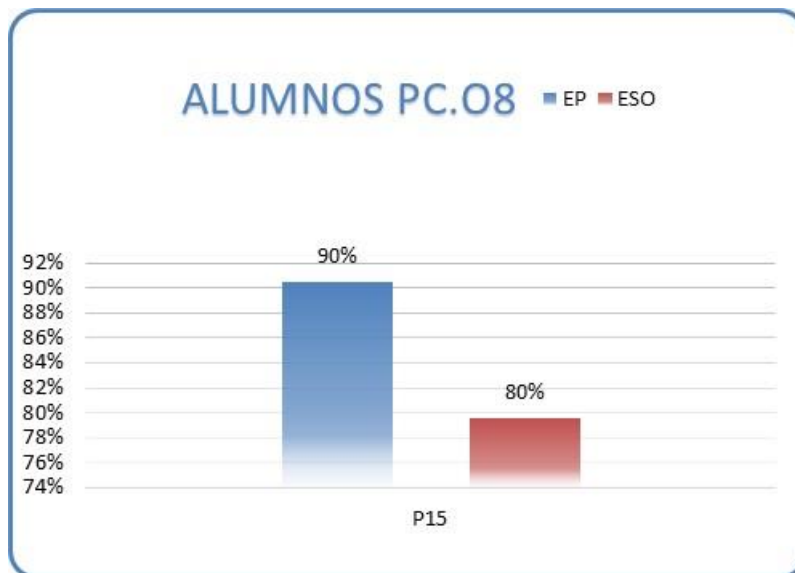
P20	Dirección.
P21	Atención que recibe en secretaría.
P22	Cómo se encuentra su hijo en el centro.
P23	Imagen que percibe del Colegio.
P24	Página web



P16	La limpieza del centro es adecuada.
P18	Te sientes contento de ser alumno de este centro.

PC.08 EXTRAESCOLARES





P15 La oferta de actividades extraescolares es adecuada y suficiente.



P19 Oferta de actividades extraescolares por el AMPA

ENCUESTAS DE SATISFACCIÓN PROFESORES

1. Mis compañeros/as de trabajo comparten conmigo información que me ayuda a realizar mi trabajo
2. Las relaciones personales entre mis compañeros/as de etapa es buena
3. Las relaciones personales entre mis compañeros/as de otras etapas es buena
4. Considero que podemos trabajar en equipo
5. Las actividades convivenciales fomentan las relaciones personales
6. Me siento satisfecho/a con la actitud de los alumnos/as en mis clases
7. Consideras que en tus clases hay problemas de disciplina.
8. La evaluación de mi actividad docente me motiva a mejorar
9. Considero que mis conocimientos en informática están:
10. El ED-GCC escucha las sugerencias del personal y tiene en consideración sus iniciativas.
11. Los cauces de comunicación en el centro son eficaces
12. Existe puntualidad en el comienzo de las reuniones
13. Se trabaja de forma operativa en las reuniones de los distintos órganos.
14. Mis condiciones laborales son satisfactorias.
15. Me siento motivado/a para realizar mi trabajo

ENCUESTAS DE PROFESORES 2015 2016

■ Nunca/mala ■ A veces/regular ■ Casi siempre/buena ■ Siempre /muy buena

