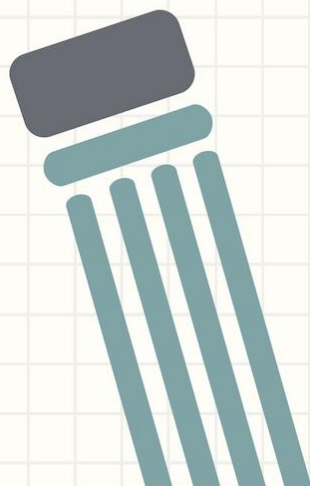
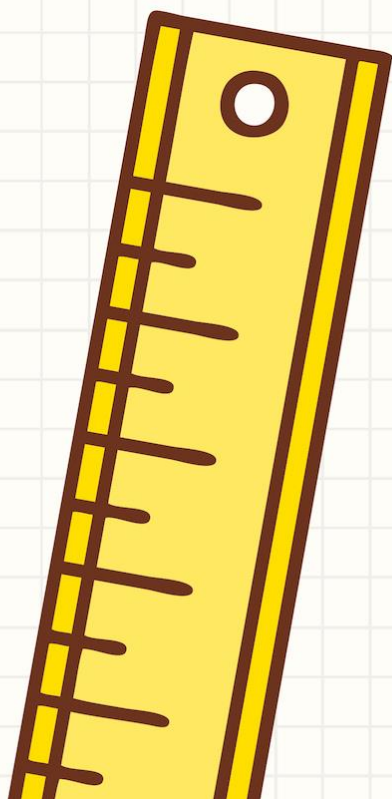
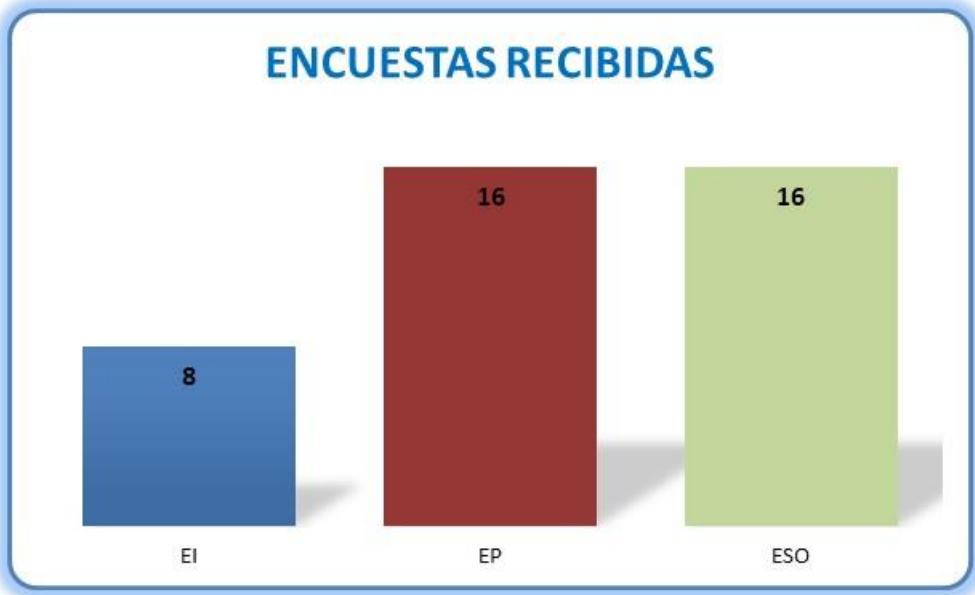


Colegio Nuestra Señora de Loreto

# INFORME PRIMERA REVISIÓN DEL PAC 2018 / 2019

Religiosas Filipenses. Antequera

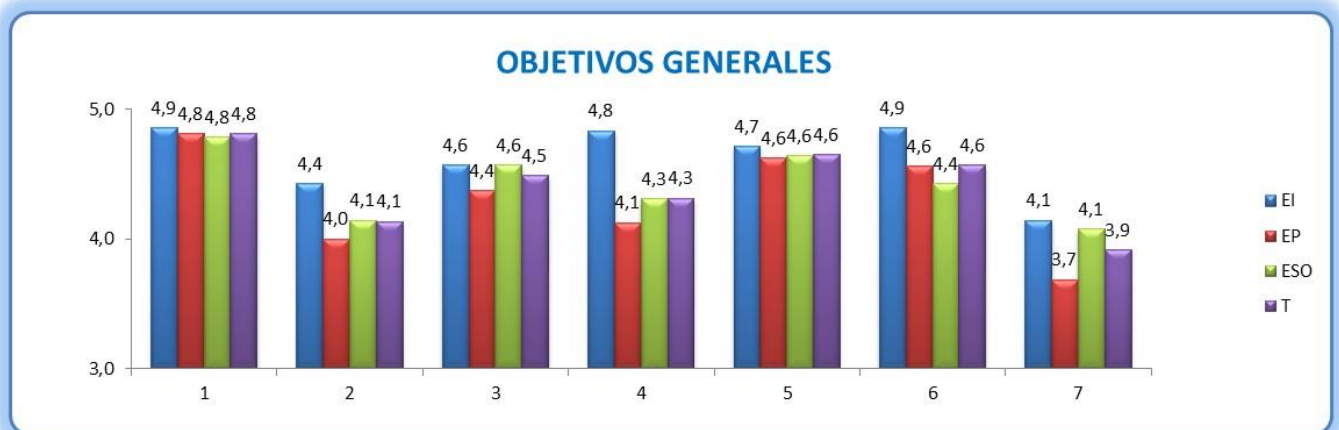




## CONCRECIÓN DE LOS OBJETIVOS GENERALES DEL CENTRO

**Objetivos generales:** Grado de consecución, interés...

1. Apoyándonos en nuestra espiritualidad filipense y en el deseo de nuestra Madre Fundadora, desde nuestro objetivo de este año; "Dios está de nuestra parte", queremos posibilitar el encuentro con Jesús de Nazaret y con todas las personas.
2. Mejorar en el conocimiento y uso de las TIC.
3. Coordinar las áreas/materias instrumentales.
4. Mejorar la expresión y la comprensión, tanto oral como escrita.
5. Incrementar cuantitativa y cualitativamente la enseñanza del Inglés.
6. Efectuar un seguimiento del trabajo realizado para conseguir las propuestas de mejora.
7. Promover las relaciones con los antiguos alumno/as del colegio.



### QUÉ DEBEMOS MEJORAR Y CÓMO:

- ✓ Como se viene realizando hasta ahora, seguir llevando a cabo las reuniones de coordinación por etapas y por ciclos de forma periódica (EI)
- ✓ Seguir continuando en la misma línea de trabajo (ESO).
- ✓ El tema de las relaciones con los antiguos alumnos/as del colegio sigue estando poco desarrollado (ESO).

## OBJETIVOS GENERALES DEL CENTRO: COEDUCACIÓN

1. Inculcar a nuestros alumnos y alumnas los valores fundamentales de igualdad y no discriminación por razón de sexo, eliminando los prejuicios y favoreciendo las relaciones basadas en el respeto y la tolerancia.
2. Favorecer un cambio de actitudes en el alumnado respecto a las tareas familiares y sociales.
3. Reconocer y apreciar la importancia del papel de la mujer a lo largo de la historia y su contribución al desarrollo de nuestra sociedad

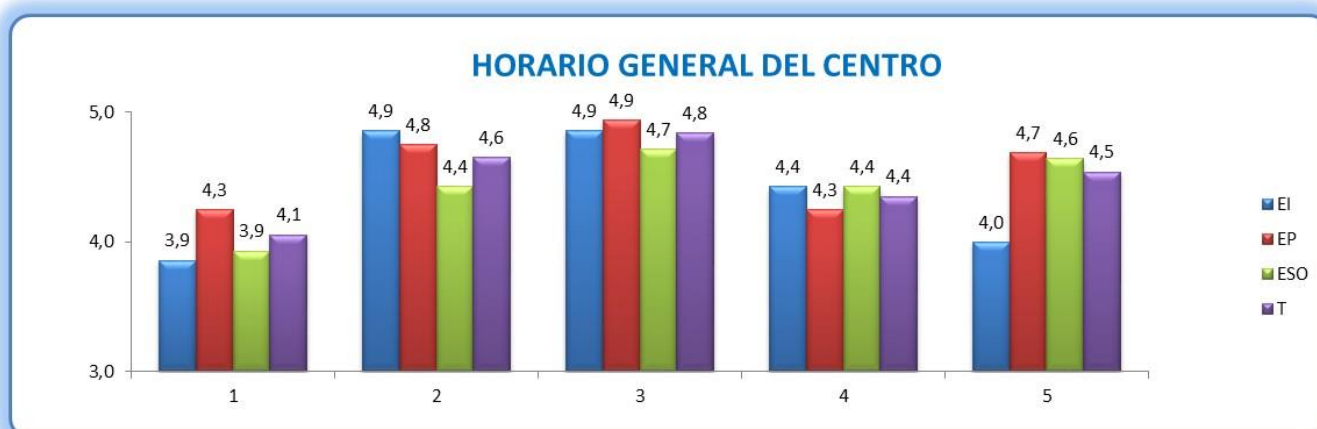


## QUÉ DEBEMOS MEJORAR Y CÓMO:

- ✓ Mejor planificación de sus actividades (EI)
- ✓ Seguir trabajando de la misma forma, es un objetivo que no se trabaja en un momento puntual sino que se trata de un proceso (ESO).

## HORARIO GENERAL DEL CENTRO

1. Puntualidad de los alumnos/as a la entrada en el Centro
2. Puntualidad del profesorado en los cambios de clase
3. Puntualidad del profesorado a la entrada en el Centro
4. Puntualidad del profesorado en la vigilancia de recreos.
5. Día de reuniones: adecuado, suficiente, aprovechado...



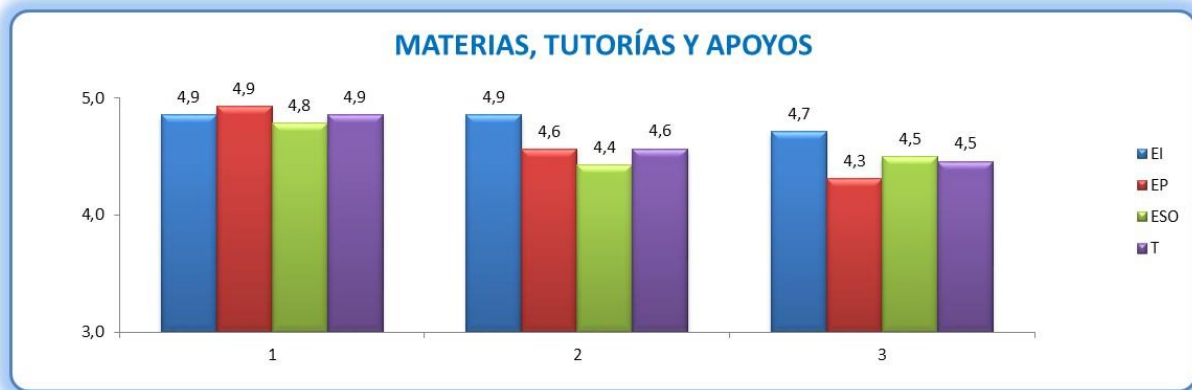
## QUÉ DEBEMOS MEJORAR Y CÓMO:

- ✓ Algunos/as alumnos/as se incorporan en la primera hora unos minutos más tarde, pero son muy pocos (ESO)
- ✓ La puntualidad de los alumnos tanto en primaria como en secundaria deja mucho que desear.

## PROGRAMACIÓN DE LAS DIFERENTES ACTIVIDADES DOCENTES DEL CENTRO

### Materias, tutoría y apoyos

1. Funcionamiento de las tutorías, en general.
2. Funcionamiento de las clases, en general.
3. Funcionamiento de los apoyos, en general.

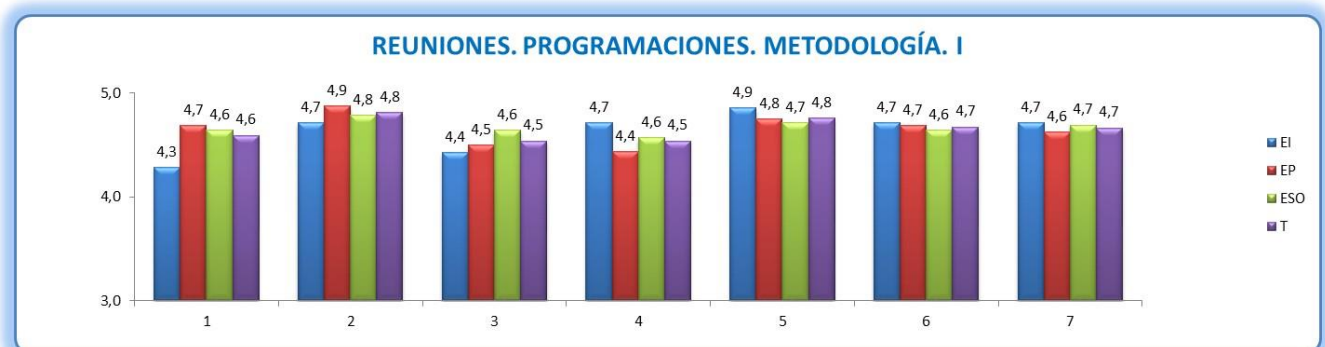


### QUÉ DEBEMOS MEJORAR Y CÓMO: ☒

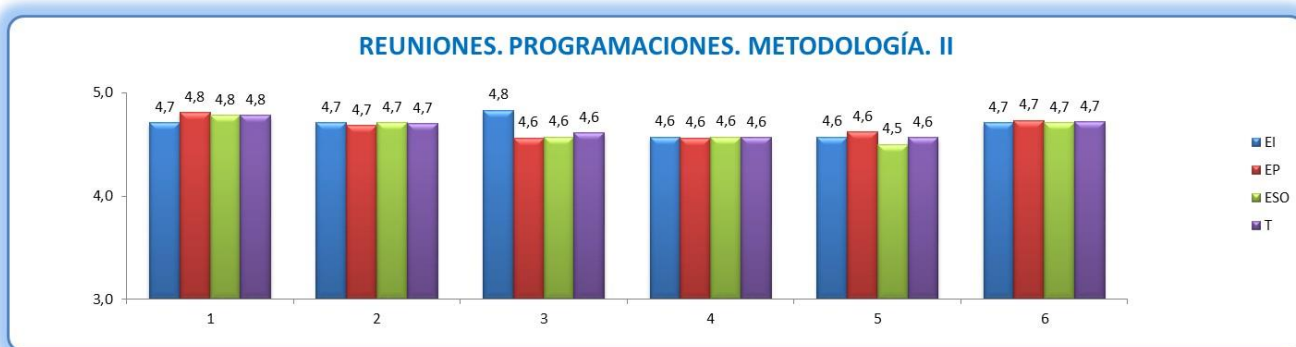
- ✓ Continuar trabajando de la misma forma con las tutorías como se está haciendo ya que creo que se lleva muy bien (ESO)
- ✓ Creo que los alumnos que aparecen en el censo de neae, deberían tener preferencia a la hora de los apoyos y que sí hay que hacer sustituciones no sean estos alumnos los que tengan que perder sus apoyos (ESO)

### Reuniones (Equipos / Departamentos). Programaciones. Metodología

1. Reuniones periódicas
2. Plan de trabajo previo: sabemos qué se va a tratar en la reunión...
3. Actuación coordinada y respeto a los acuerdos
4. Reflexión sobre la marcha de las programaciones
5. Modificación de las programaciones cuando es necesario
6. Trabajo en equipo para la programación docente
7. Seguimiento y revisión de la programación.



1. Unificación de criterios para la evaluación
2. Análisis y valoración de los resultados escolares
3. Propuestas de mejora ante las dificultades detectadas
4. Coherencia de la metodología con el contenido científico de cada materia
5. Empleo de recursos que faciliten el aprendizaje
6. Actualización del profesorado con respecto a la nueva normativa

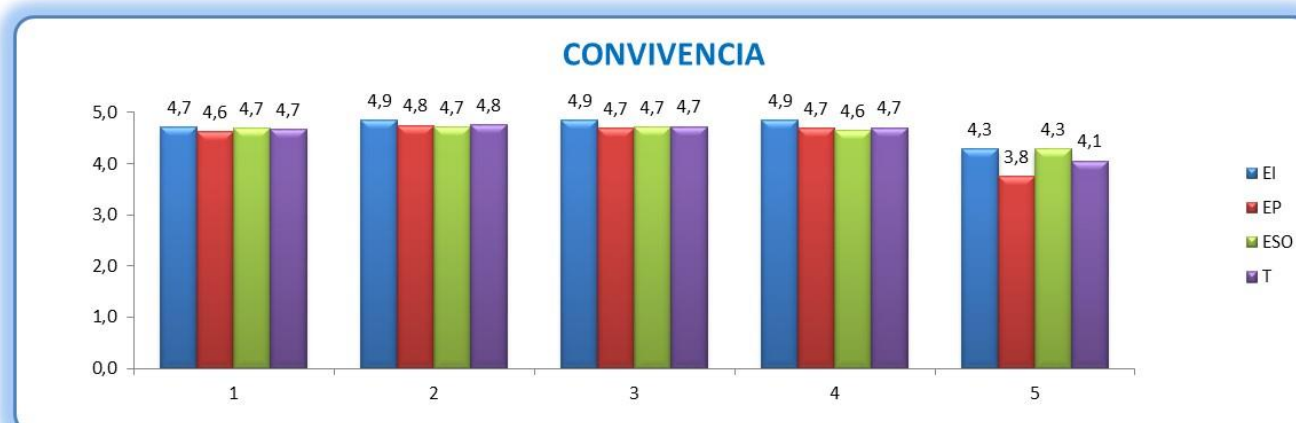


#### QUÉ DEBEMOS MEJORAR Y CÓMO:

- ✓ Todo el profesorado debe revisar las medidas que se están tomando con los alumnos que presentan algún tipo de dificultad al comenzar el trimestre y llevarlas a cabo en las áreas o asignatura que corresponda durante todo el trimestre (EP).

#### Convivencia

1. Relaciones entre la comunidad educativa
2. Normas de convivencia (aplicación, adecuación, eficacia...)
3. Impresión sobre el estado de la convivencia (disciplina)
4. Colaboración con las familias de los alumnos/as
5. Colaboración y participación con el AMPA



#### QUÉ DEBEMOS MEJORAR Y CÓMO: ☒

## PROGRAMACIÓN DE LAS ACTIVIDADES COMPLEMENTARIAS

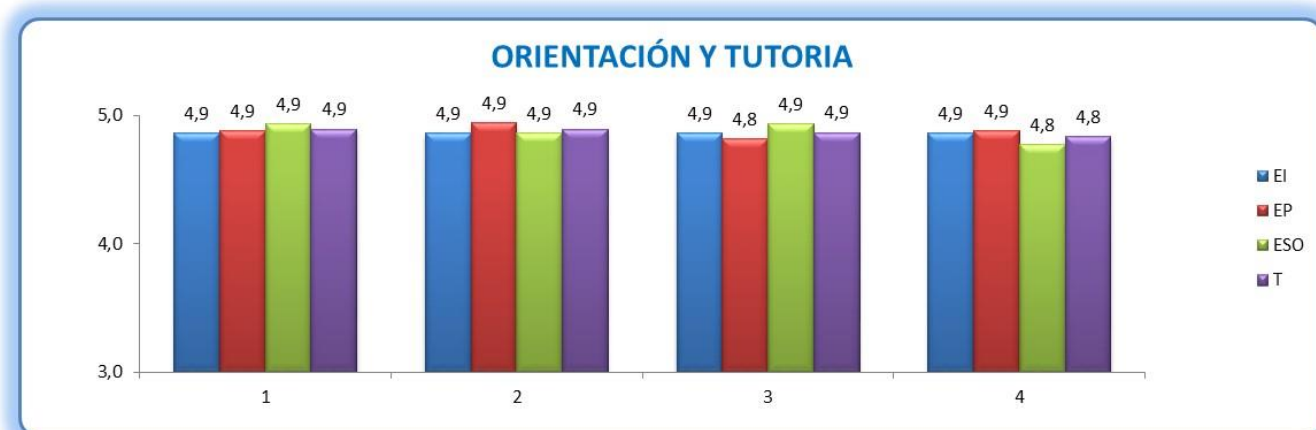
1. Desarrollo de las actividades programadas
2. Grado de implicación de la comunidad educativa
3. Atención, en su caso, al alumnado no participante



QUÉ DEBEMOS MEJORAR Y CÓMO: ☒

## PROGRAMACIÓN DE LAS ACTIVIDADES DE ORIENTACIÓN Y DE ACCIÓN TUTORIAL

1. Atención a padres: información sobre evaluación y demás aspectos...
2. Horario de tutoría
3. Atención a los alumnos con NEE
4. Cumplimiento del PAT



QUÉ DEBEMOS MEJORAR Y CÓMO:

- ✓ Intentar que los alumnos de NEE no pierdan las sesiones cuando haya sustituciones y que reciban los apoyos por parte de aquellos profesores que no tienen que hacer sustituciones (ESO).

## PROGRAMACIÓN DE LAS ACTIVIDADES DE FORMACIÓN DEL PROFESORADO

### 1. Interés por la formación permanente



### QUÉ DEBEMOS MEJORAR Y CÓMO:

- ✓ Me ha parecido muy interesante la formación que se ha ofrecido en este primer trimestre

## PREVISIÓN DE CONVENIOS Y ACUERDOS DE COLABORACIÓN CON OTRAS INSTITUCIONES

1. El nivel de participación del centro en actividades organizadas por el Ayuntamiento
2. Colaboración del centro con empresas de la localidad



### QUÉ DEBEMOS MEJORAR Y CÓMO:

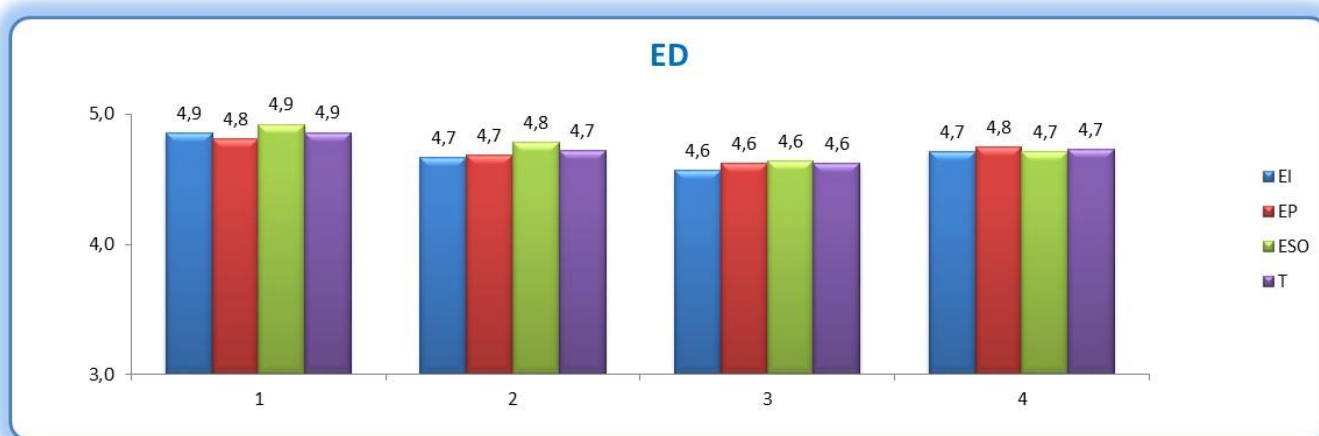
- ✓ Se podría hacer a final de curso algún tipo de acuerdo con empresas antequeranas (panaderías, aceite, verduras, etc.), para visitarlas e incluirlas dentro de las salidas complementarias y fomentar de esta forma la competencia del sentido de iniciativa y espíritu emprendedor en los alumnos (ESO).
- ✓ He participado con mis alumnos en una actividad propuesta por el Ayuntamiento, en concreto a la gymkana propuesta para los alumnos de 4º de E.P. Esta actividad, según mi criterio, creo que aporta muy poco al currículo de los alumnos (EP).
- ✓ Quizás a veces se participen en demasiadas actividades organizadas por el Ayuntamiento y tendríamos que seleccionarlas mejor (ESO).



## PLAN DE REUNIONES DE LOS ÓRGANOS UNIPERSONALES Y COLEGIADOS DE GOBIERNO DEL CENTRO.

### Equipo Directivo

1. Implicación en el cumplimiento de los acuerdos fijados por los órganos colegiados
2. Atención a las demandas del claustro
3. Organización general del Centro
4. Relación con el claustro.



### QUÉ DEBEMOS MEJORAR Y CÓMO:

- ✓ Propongo que en los conciertos haya dos de guardia en la puerta de entrada a la iglesia. En el último, gran parte del alumnado de 2º fue corriendo cuando acabó su concierto porque querían ver a los compañeros de 4º. La iglesia estaba repleta, los familiares llegaban hasta las puertas de entrada, incluso algunos se quedaron en el jardín porque no cabían. Al llegar los de 2º, empujaban a los padres y madres para entrar, además de hacer mucho ruido. No sé si sería que uno de los de guardia se quedase la verja cerrada una vez empezase en concierto y uno se quedase en allí para abrirla cuando quisiesen salir o entrar familiares (ESO).

### Claustro

1. Participación efectiva de sus miembros en su funcionamiento
2. Mecanismos para garantizar la coordinación vertical y horizontal de la programación docente
3. Grado de cumplimiento de las tareas que tiene asignadas



QUÉ DEBEMOS MEJORAR Y CÓMO: ☒

### Consejo Escolar

1. Existencia de cauces de comunicación entre sus miembros y sectores representados



QUÉ DEBEMOS MEJORAR Y CÓMO: ☒

## ACTUACIONES EN RELACIÓN CON EL PROYECTO DEL PLAN DE AUTOPROTECCIÓN

### 1. Conocimiento del Plan de Autoprotección.



QUÉ DEBEMOS MEJORAR Y CÓMO: ☒

## PROCEDIMIENTO PARA REALIZAR LA EVALUACIÓN DEL PAC

### 1. Mecanismo para realizar la revisión del PAC

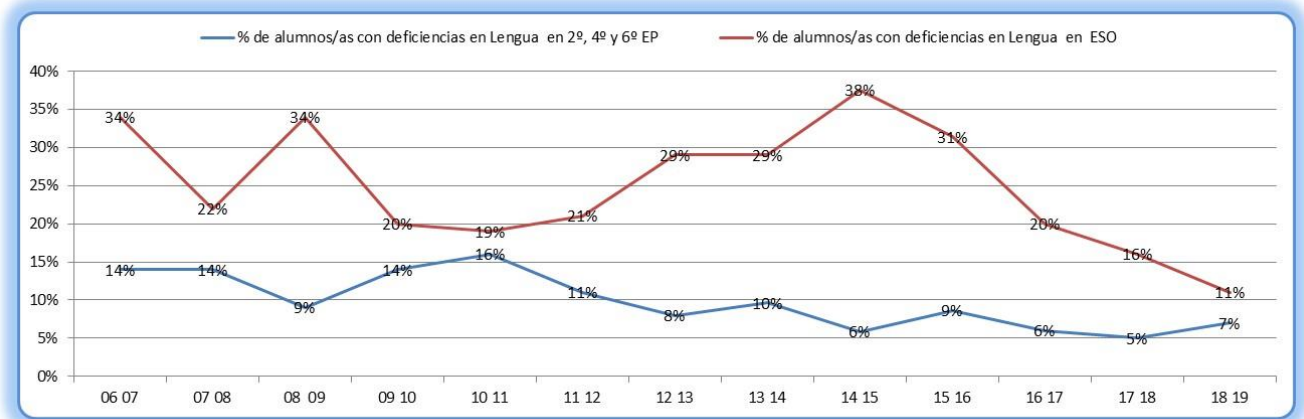


QUÉ DEBEMOS MEJORAR Y CÓMO: ☒

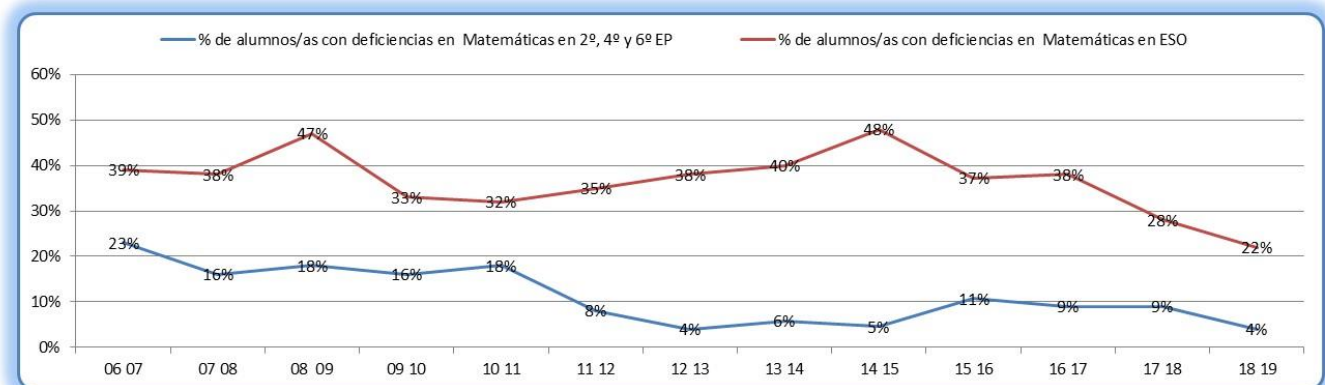
# INDICADORES PSM 18/19

## PC.04 ACCIÓN DOCENTE

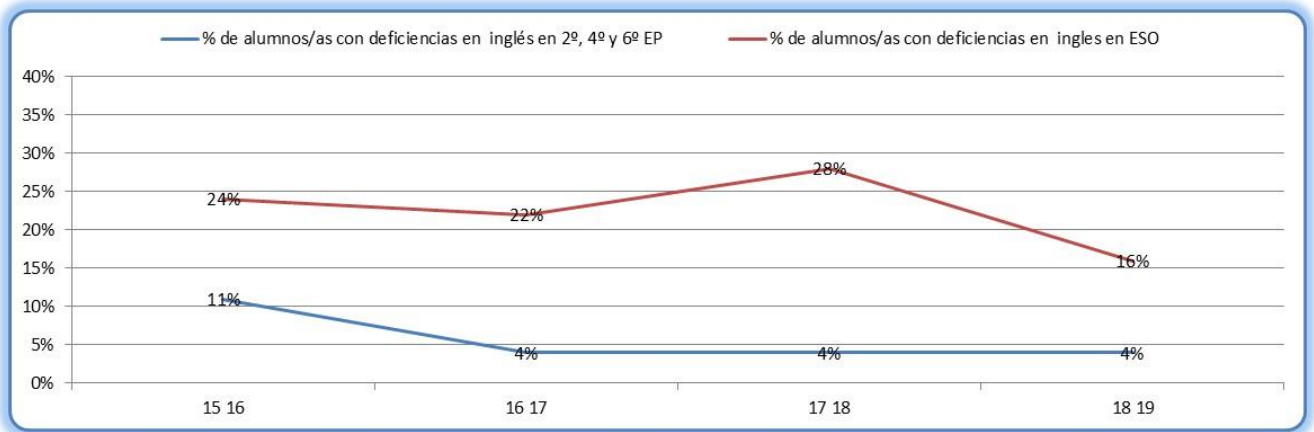
		NC	ND	H	R
i11	% de alumnos/as con deficiencias en Lengua en 2º, 4º y 6º EP	20%	10%	5%	7%
i12	% de alumnos/as con deficiencias en Lengua en ESO	40%	20%	16%	11%



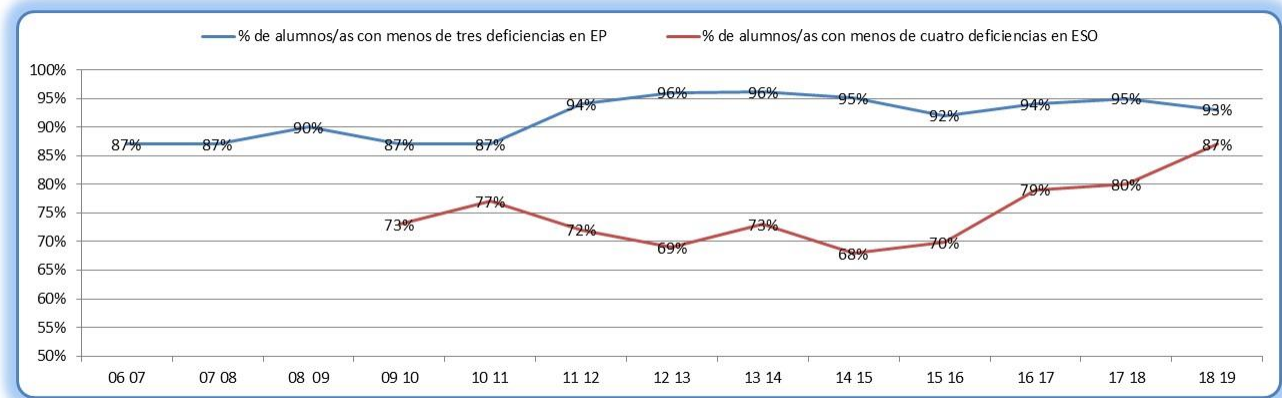
		NC	ND	H	R
i13	% de alumnos/as con deficiencias en Matemáticas en 2º, 4º y 6º EP	30%	20%	9%	4%
i14	% de alumnos/as con deficiencias en Matemáticas en ESO	50%	20%	28%	22%



		NC	ND	H	R
i15	% de alumnos/as con deficiencias en Inglés en 2º, 4º y 6º EP	20%	10%	4%	4
i16	% de alumnos/as con deficiencias en Inglés en ESO	45%	20%	28%	16%

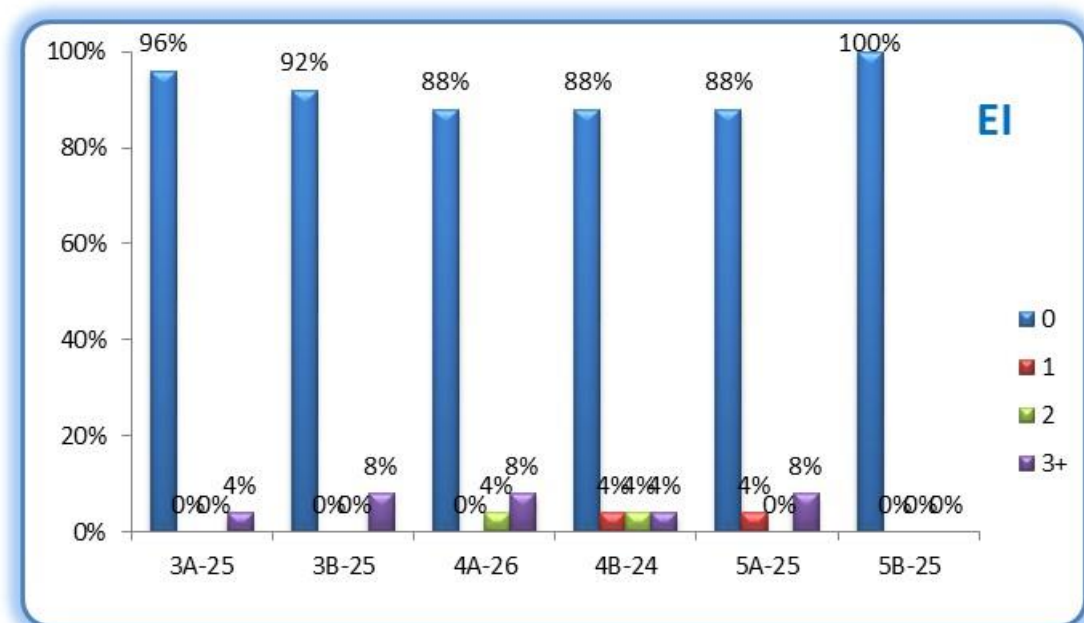


		NC	ND	H	R
i17	% de alumnos/as con menos de tres deficiencias en EP	80%	90%	95%	93%
i18	% de alumnos/as con menos de cuatro deficiencias en ESO	65%	75%	80%	87%

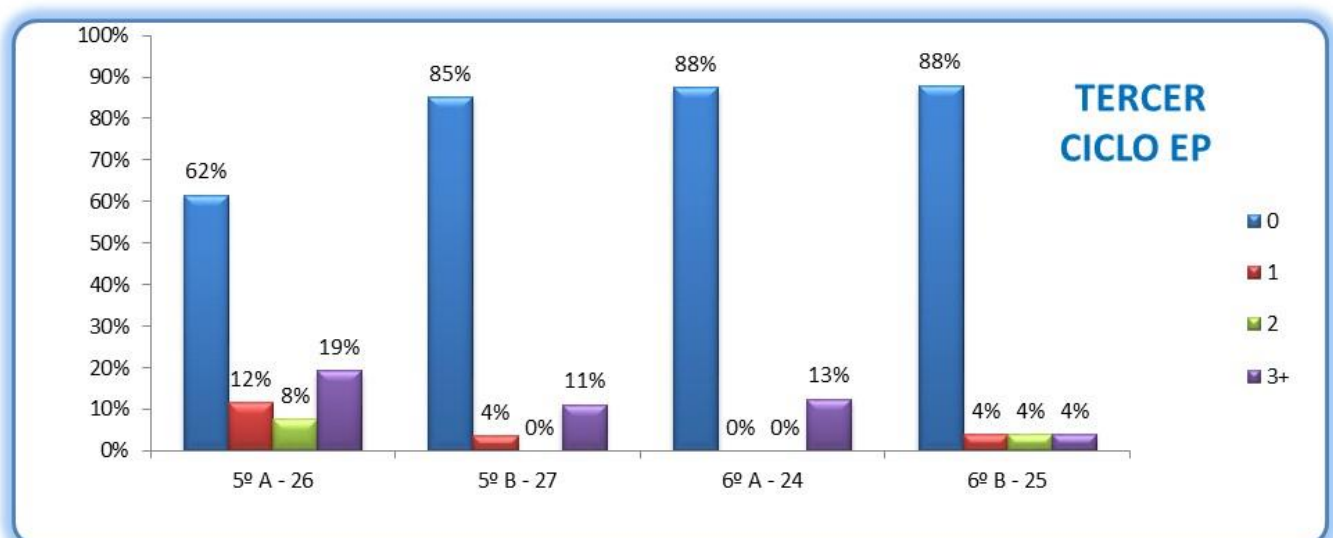
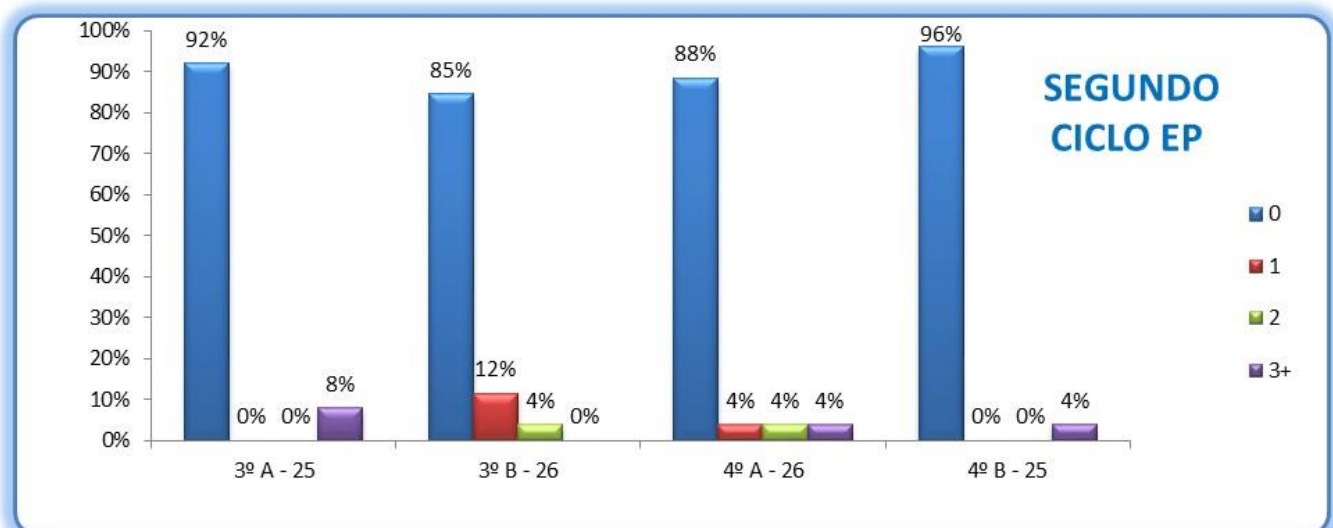
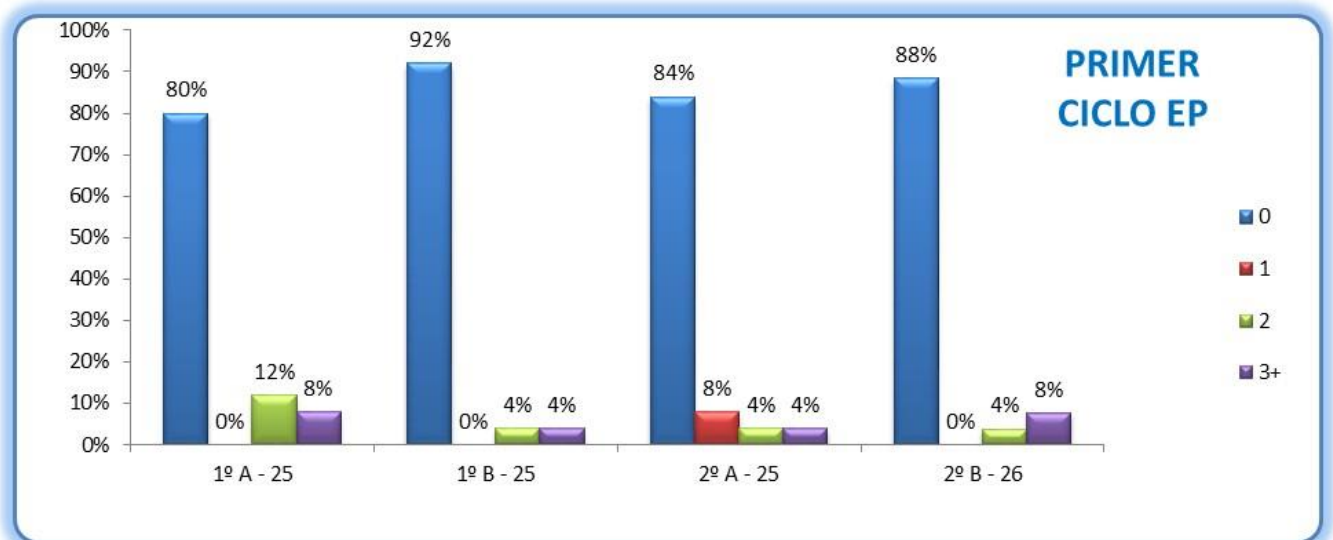


# RESULTADOS ACADÉMICOS PRIMER TRIMESTRE 2017/2018

## EDUCACIÓN INFANTIL



## EDUCACIÓN PRIMARIA



## ESO

