

CONCRECIÓN DE LOS OBJETIVOS GENERALES DEL CENTRO

Objetivos generales: Grado de consecución, interés...

1. Posibilitar el encuentro con Jesús de Nazaret y con los demás apoyándonos en la frase de nuestra fundadora: "Todo el mundo es mi país".
2. Mejorar en el conocimiento y uso de las TIC.
3. Coordinar las áreas/materias instrumentales.
4. Mejorar la expresión y la comprensión, tanto oral como escrita.
5. Incrementar cuantitativa y cualitativamente la enseñanza del Inglés.
6. Efectuar un seguimiento del trabajo realizado para conseguir las propuestas de mejora de la memoria final 16/17.
7. Promover las relaciones con los antiguos alumno/as del colegio.



QUÉ DEBEMOS MEJORAR Y CÓMO:

- ✓ Mejorar la comprensión y expresión por parte del alumno. (EP)
- ✓ Creo que las profesoras que imparten inglés en el mismo nivel, debían estar más coordinadas en el sistema de trabajo y seguir la misma línea de actuación. (ESO)
- ✓ Seguir trabajando y utilizando las posibilidades que ofrece la herramienta de Google Drive que es una buena vía de comunicación y cooperación. (EP)
- ✓ Mayor interacción con las TIC de los alumnos en el aula. (ESO)
- ✓ De momento no conozco ninguna actividad que se esté haciendo para promover las relaciones con los antiguos alumnos/as del centro. Creo que es un apartado muy importante y que de momento no se están consiguiendo los objetivos. (ESO)

OBJETIVOS GENERALES DEL CENTRO: COEDUCACIÓN

1. Inculcar a nuestros alumnos y alumnas los valores fundamentales de igualdad y no discriminación por razón de sexo, eliminando los prejuicios y favoreciendo las relaciones basadas en el respeto y la tolerancia.
2. Favorecer un cambio de actitudes en el alumnado respecto a las tareas familiares y sociales.
3. Reconocer y apreciar la importancia del papel de la mujer a lo largo de la historia y su contribución al desarrollo de nuestra sociedad

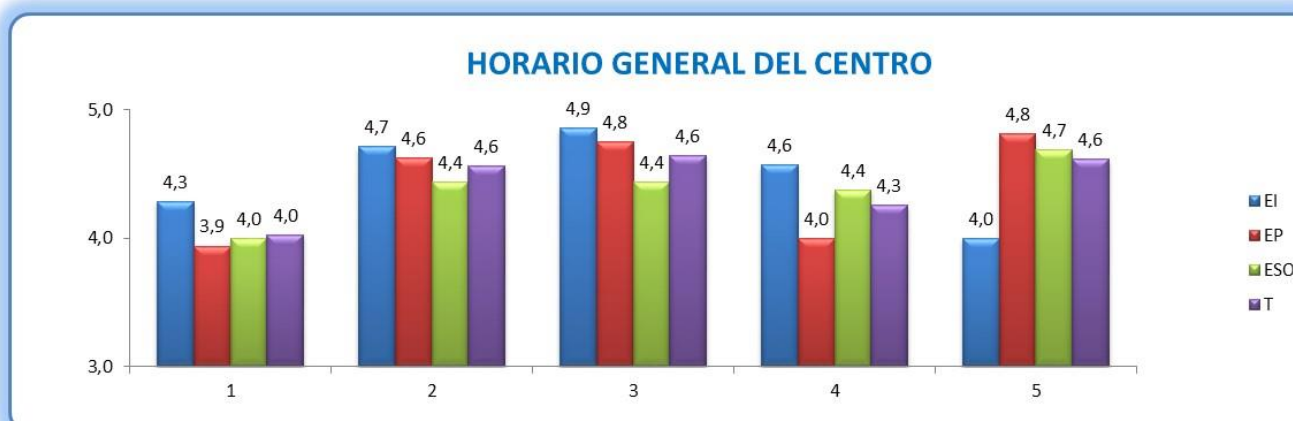


QUÉ DEBEMOS MEJORAR Y CÓMO:

- ✓ Seguir trabajando en esta línea; revisar el lenguaje y los materiales que empleamos en nuestro día a día. (EP)
- ✓ Participar, tal y como se está haciendo en actividades de coeducación. (ESO)
- ✓ Creo que se está trabajando muy bien desde este departamento. (ESO)

HORARIO GENERAL DEL CENTRO

1. Puntualidad de los alumnos/as a la entrada en el Centro
2. Puntualidad del profesorado en los cambios de clase
3. Puntualidad del profesorado a la entrada en el Centro
4. Puntualidad del profesorado en la vigilancia de recreos.
5. Día de reuniones: adecuado, suficiente, aprovechado...



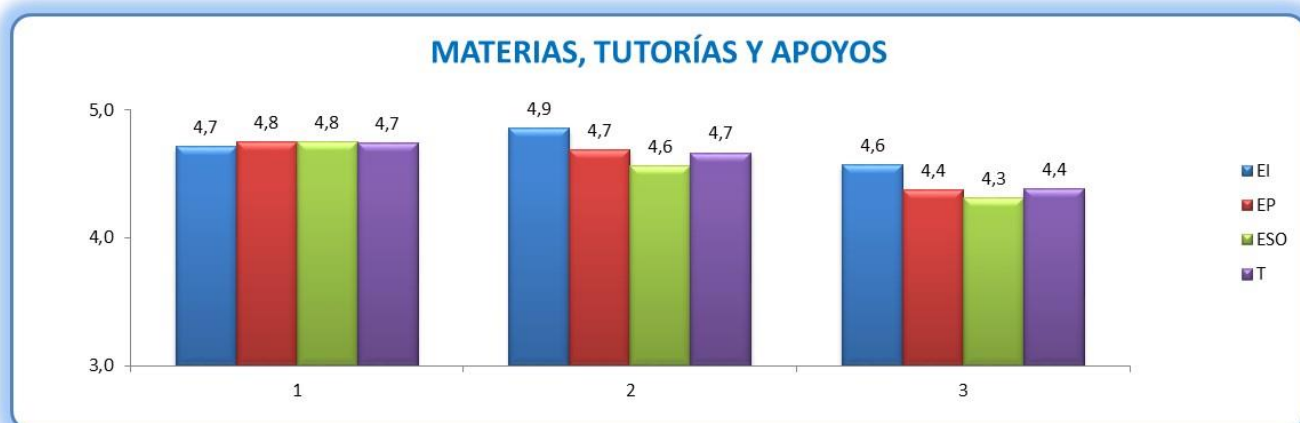
QUÉ DEBEMOS MEJORAR Y CÓMO:

- ✓ El horario es adecuado, aunque en los alumnos/as más pequeños/as las sesiones posteriores al recreo les cuesta trabajo mantener la atención y concentración. (EP)
- ✓ Seguir recordando a los alumnos la importancia de la puntualidad, y si es necesario comunicar a los padres. (ESO)
- ✓ Los alumnos de 1º E.P. llegan bastante tarde y es una situación que se repite desde principio de curso y no mejora. (EP)
- ✓ En mi opinión, todos los profesores cumplen el horario del Centro. (EP)

PROGRAMACIÓN DE LAS DIFERENTES ACTIVIDADES DOCENTES DEL CENTRO

Materias, tutoría y apoyos

1. Funcionamiento de las tutorías, en general.
2. Funcionamiento de las clases, en general.
3. Funcionamiento de los apoyos, en general.

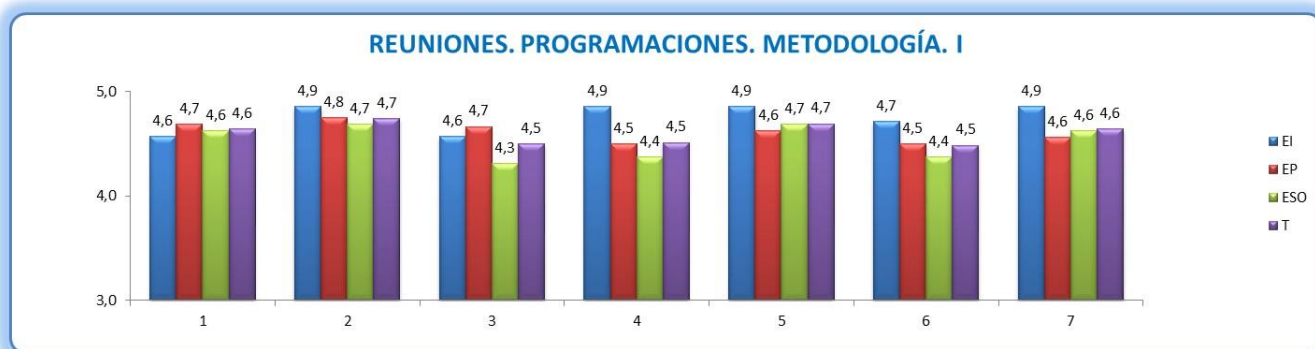


QUÉ DEBEMOS MEJORAR Y CÓMO:

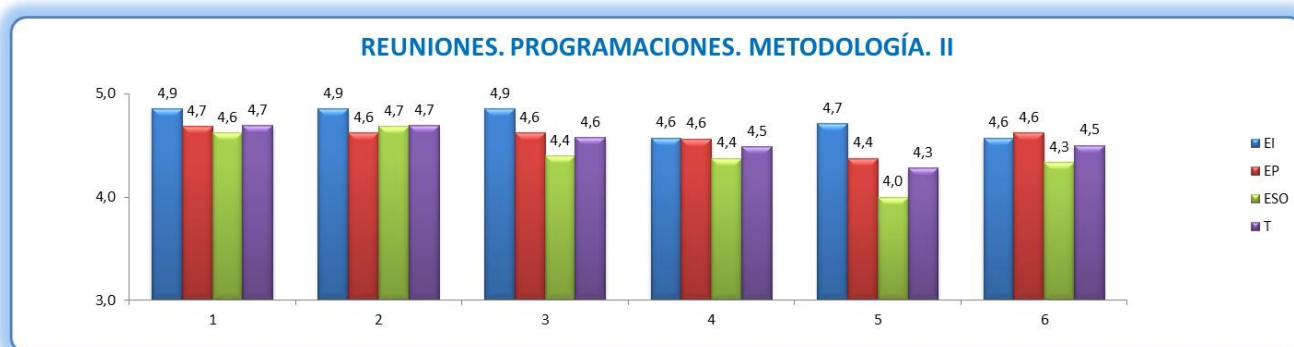
- ✓ Orientación profesional del estudiante mediante experiencias personales de antiguos alumnos, estudiantes o profesionales. (ESO)
- ✓ Hacer ver a los alumnos la importancia de mantener la atención y aprovechar el tiempo en clase y en apoyo. (EP)

Reuniones (Equipos / Departamentos). Programaciones. Metodología

1. Reuniones periódicas
2. Plan de trabajo previo: sabemos qué se va a tratar en la reunión...
3. Actuación coordinada y respeto a los acuerdos
4. Reflexión sobre la marcha de las programaciones
5. Modificación de las programaciones cuando es necesario
6. Trabajo en equipo para la programación docente
7. Seguimiento y revisión de la programación.



1. Unificación de criterios para la evaluación
2. Análisis y valoración de los resultados escolares
3. Propuestas de mejora ante las dificultades detectadas
4. Coherencia de la metodología con el contenido científico de cada materia
5. Empleo de recursos que faciliten el aprendizaje
6. Actualización del profesorado con respecto a la nueva normativa

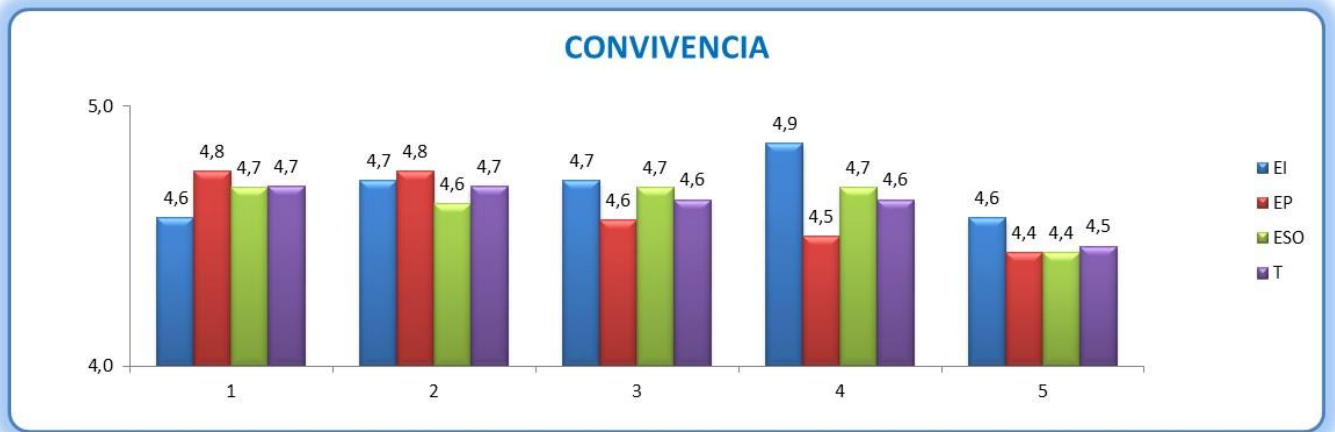


QUÉ DEBEMOS MEJORAR Y CÓMO:

- ✓ Coordinación y revisión del seguimiento de las programaciones. (EP)
- ✓ Desarrollo de las actividades de aprendizaje cooperativo y actividades mediante uso de TIC. (ESO)
- ✓ La imposibilidad de usar el aula de Informática hace que ciertas actividades no se puedan llevar a cabo. Se debería tener en cuenta a la hora de elaborar los horarios, las materias en las que más se usa y, en caso de coincidir varias, repartirnos las horas. (ESO)

Convivencia

1. Relaciones entre la comunidad educativa
2. Normas de convivencia (aplicación, adecuación, eficacia...)
3. Impresión sobre el estado de la convivencia (disciplina)
4. Colaboración con las familias de los alumnos/as
5. Colaboración y participación con el AMPA



QUÉ DEBEMOS MEJORAR Y CÓMO: ☒

PROGRAMACIÓN DE LAS ACTIVIDADES COMPLEMENTARIAS

1. Desarrollo de las actividades programadas
2. Grado de implicación de la comunidad educativa
3. Atención, en su caso, al alumnado no participante

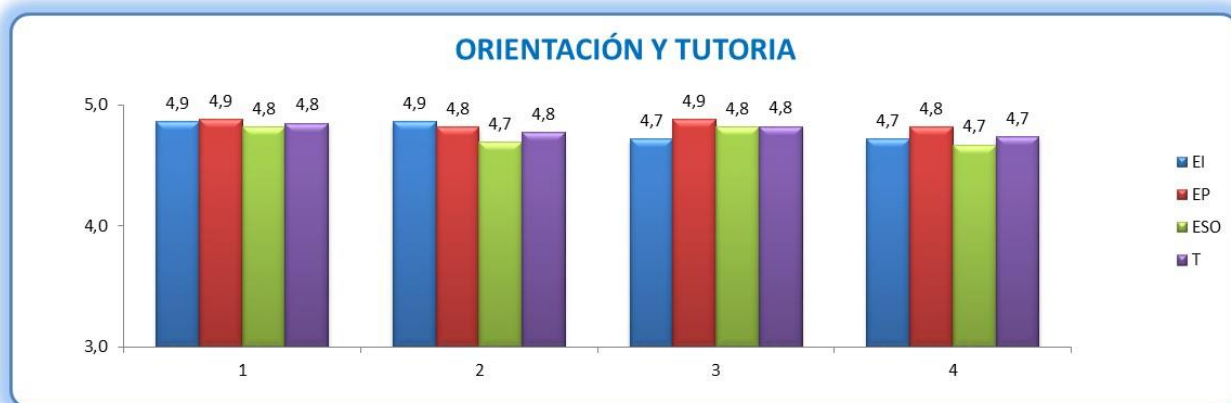


QUÉ DEBEMOS MEJORAR Y CÓMO:

- ☞ Cuestionario de satisfacción de las familias, respecto a las actividades que se organizan en el centro. (ESO)

PROGRAMACIÓN DE LAS ACTIVIDADES DE ORIENTACIÓN Y DE ACCIÓN TUTORIAL

1. Atención a padres: información sobre evaluación y demás aspectos...
2. Horario de tutoría
3. Atención a los alumnos con NEE
4. Cumplimiento del PAT



QUÉ DEBEMOS MEJORAR Y CÓMO:

- ✓ Este curso hay tutorías por la mañana y más de dos por semana. ¿Qué normas tenemos al respecto? (ESO)

PROGRAMACIÓN DE LAS ACTIVIDADES DE FORMACIÓN DEL PROFESORADO

1. Interés por la formación permanente



QUÉ DEBEMOS MEJORAR Y CÓMO: ☒

PREVISIÓN DE CONVENIOS Y ACUERDOS DE COLABORACIÓN CON OTRAS INSTITUCIONES

1. El nivel de participación del centro en actividades organizadas por el Ayuntamiento
2. Colaboración del centro con empresas de la localidad



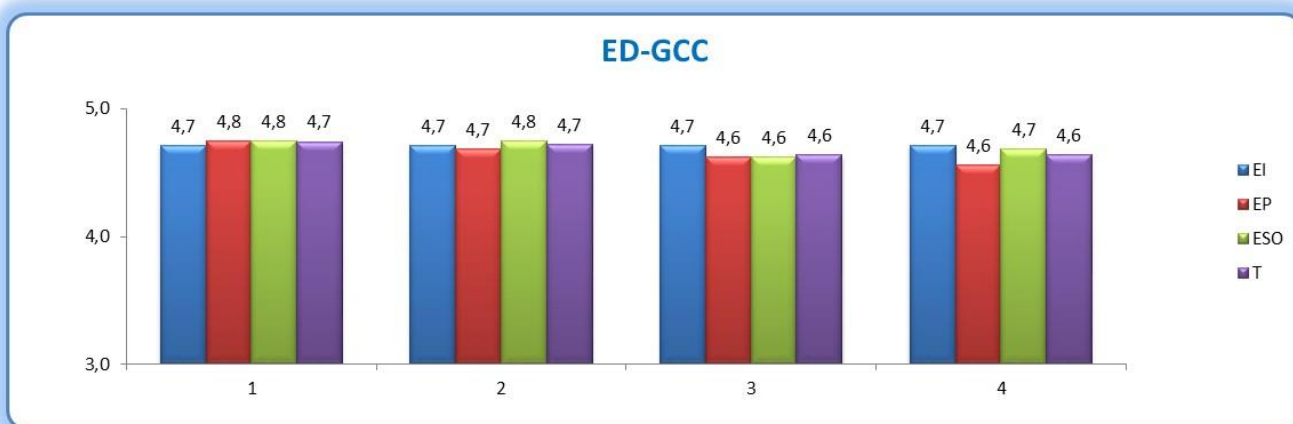
QUÉ DEBEMOS MEJORAR Y CÓMO:

- ✓ Buscar acuerdos y colaboraciones con empresas, para que puedan organizarse acciones formativas tales como exposiciones o charlas que ayuden a los alumnos a relacionar la materia con la realidad. (ESO)

PLAN DE REUNIONES DE LOS ÓRGANOS UNIPERSONALES Y COLEGIADOS DE GOBIERNO DEL CENTRO.

Equipo Directivo – Grupo Coordinador de Calidad

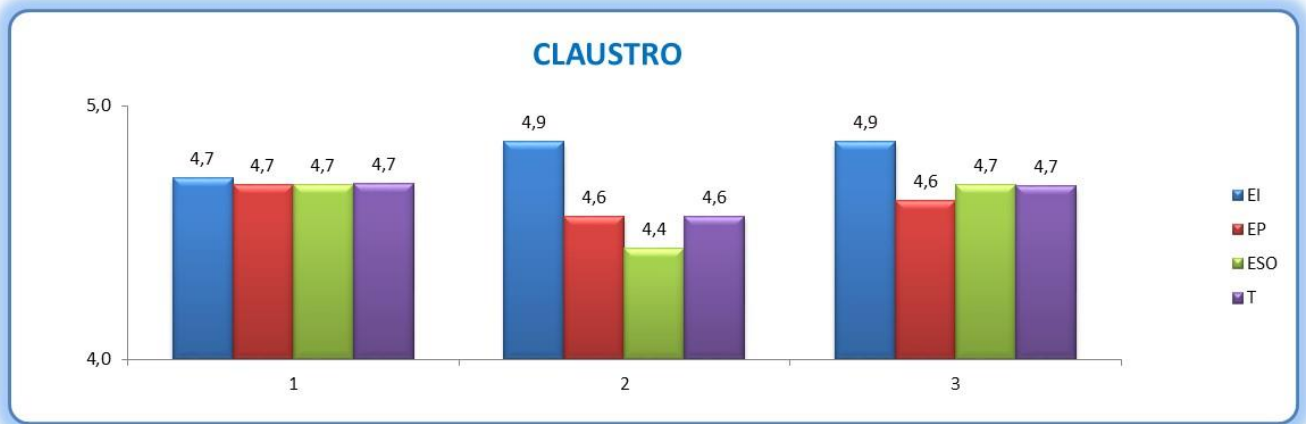
1. Implicación en el cumplimiento de los acuerdos fijados por los órganos colegiados
2. Atención a las demandas del claustro
3. Organización general del Centro
4. Relación con el claustro.



QUÉ DEBEMOS MEJORAR Y CÓMO: ☒

Claustro

1. Participación efectiva de sus miembros en su funcionamiento
2. Mecanismos para garantizar la coordinación vertical y horizontal de la programación docente
3. Grado de cumplimiento de las tareas que tiene asignadas



QUÉ DEBEMOS MEJORAR Y CÓMO: ☒

Consejo Escolar

1. Existencia de cauces de comunicación entre sus miembros y sectores representados



QUÉ DEBEMOS MEJORAR Y CÓMO: ☒

ACTUACIONES EN RELACIÓN CON EL PROYECTO DEL PLAN DE AUTOPROTECCIÓN

1. Conocimiento del Plan de Autoprotección.



QUÉ DEBEMOS MEJORAR Y CÓMO:

- ✓ En mi grupo estábamos con un trabajo cooperativo y con las ventanas cerradas. Apenas se oyó la señal de alarma. (ESO)

EXTRAESCOLARES

1. Oferta de actividades extraescolares.



QUÉ DEBEMOS MEJORAR Y CÓMO:

- ✓ Desconozco la oferta existente de actividades extraescolares, o por lo menos aquellas que se estén llevando a cabo, de hecho no sé si se está llevando a cabo alguna. Cuando algún padre me ha preguntado por ello, le he dicho que vaya a secretaría ya que es un tema que nunca se informa al profesorado. (ESO)

PROCEDIMIENTO PARA REALIZAR LA EVALUACIÓN DEL PAC

1. Mecanismo para realizar la revisión del PAC



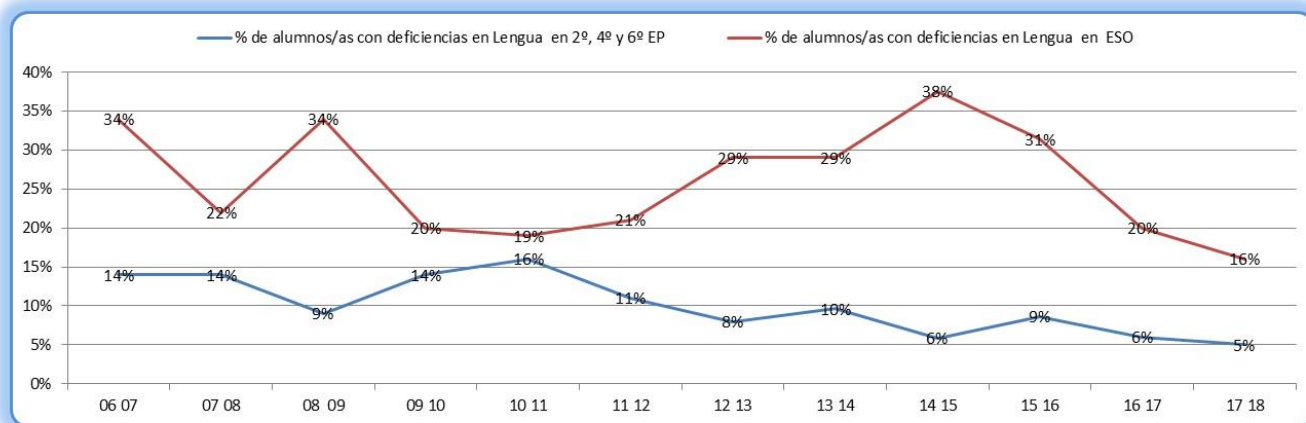
QUÉ DEBEMOS MEJORAR Y CÓMO:

- ✓ El mecanismo para realizar la revisión del PAC me parece muy acertado y cómodo.

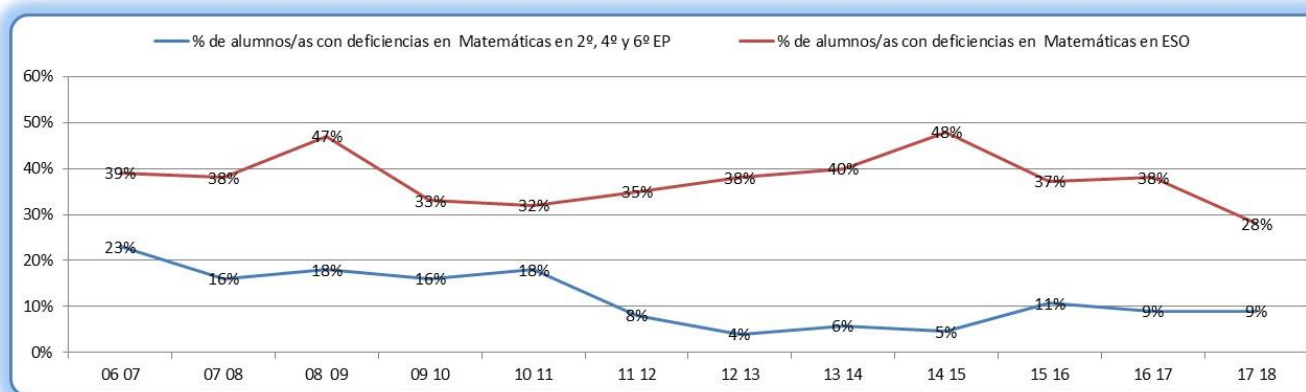
INDICADORES PSM 16/17

PC.04 ACCIÓN DOCENTE

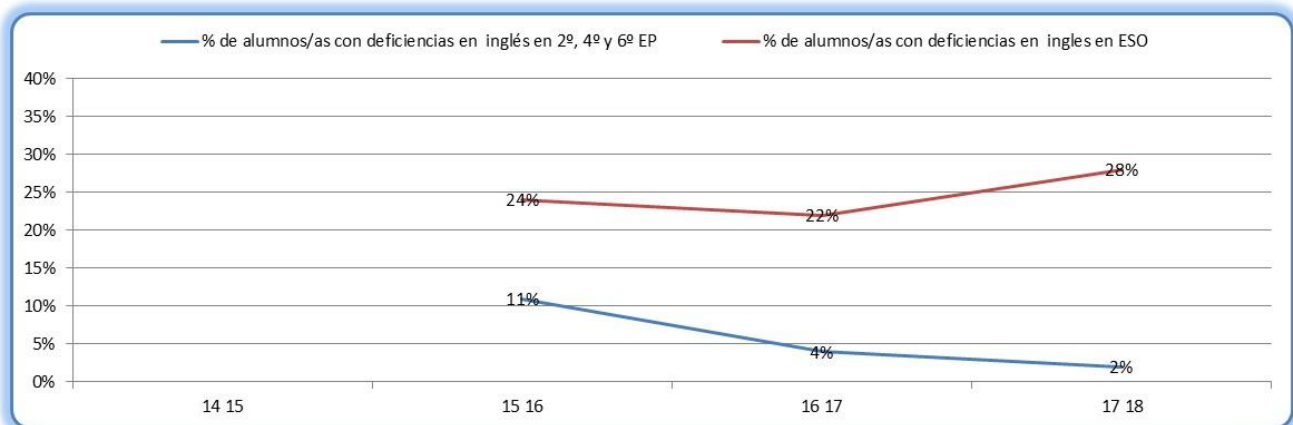
		NC	ND	H	R
i11	% de alumnos/as con deficiencias en Lengua en 2º, 4º y 6º EP	20%	10%	6%	5%
i12	% de alumnos/as con deficiencias en Lengua en ESO	40%	20%	20%	16%



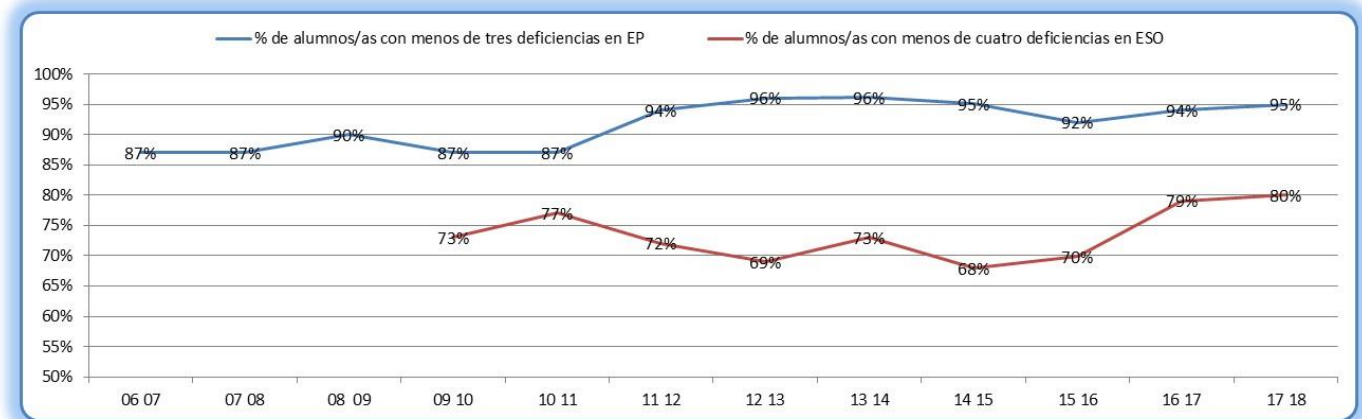
		NC	ND	H	R
i13	% de alumnos/as con deficiencias en Matemáticas en 2º, 4º y 6º EP	30%	20%	9%	9%
i14	% de alumnos/as con deficiencias en Matemáticas en ESO	50%	20%	38%	28%



		NC	ND	H	R
i15	% de alumnos/as con deficiencias en Inglés en 2º, 4º y 6º EP	20%	10%	4%	2%
i16	% de alumnos/as con deficiencias en Inglés en ESO	45%	20%	22%	28%

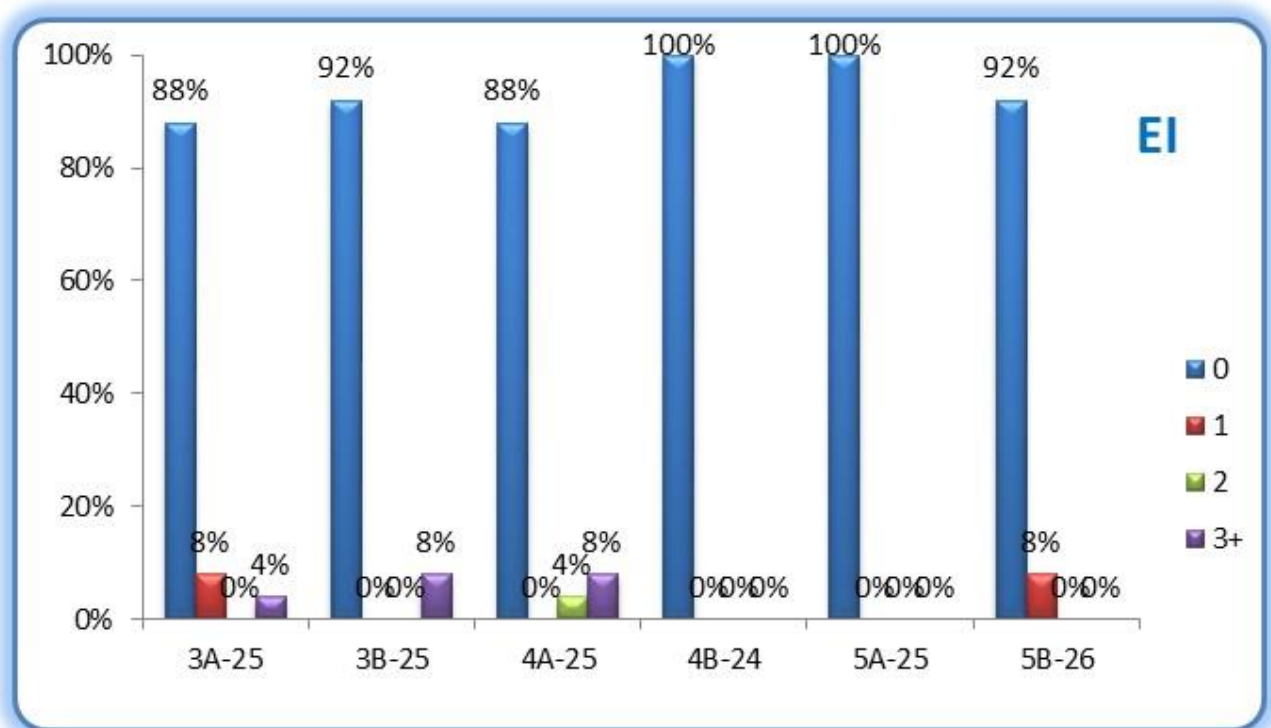


		NC	ND	H	R
i17	% de alumnos/as con menos de tres deficiencias en EP	80%	90%	94%	95%
i18	% de alumnos/as con menos de cuatro deficiencias en ESO	65%	75%	79%	80%

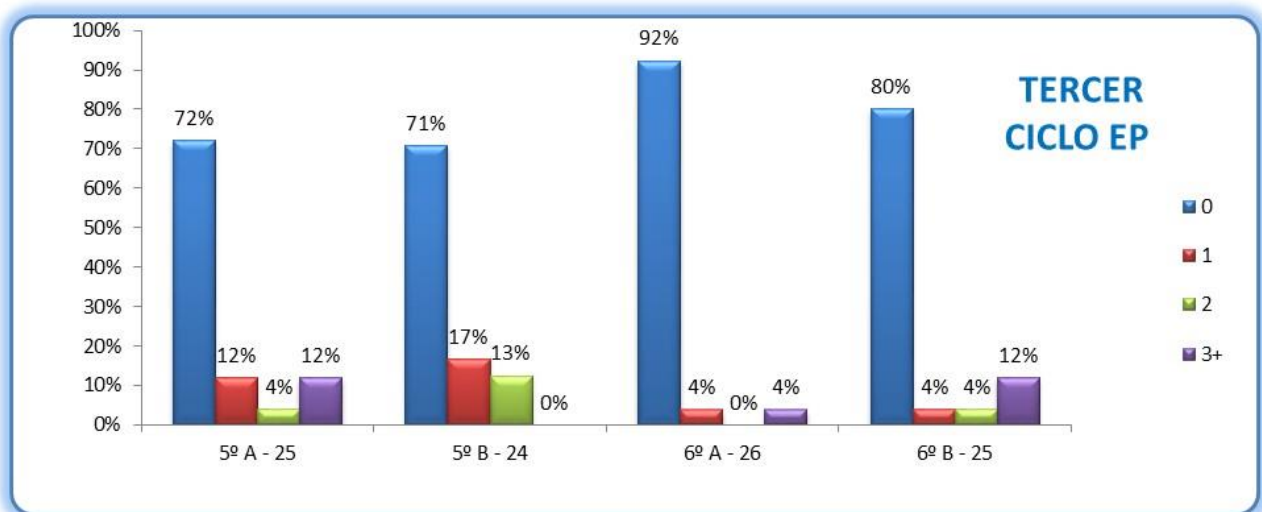
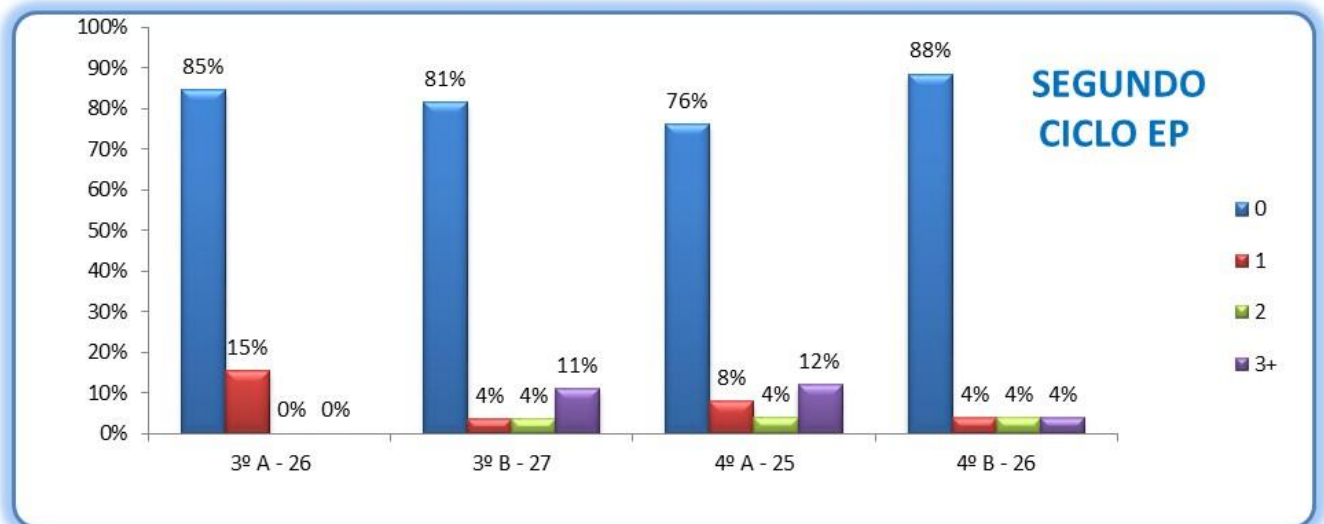
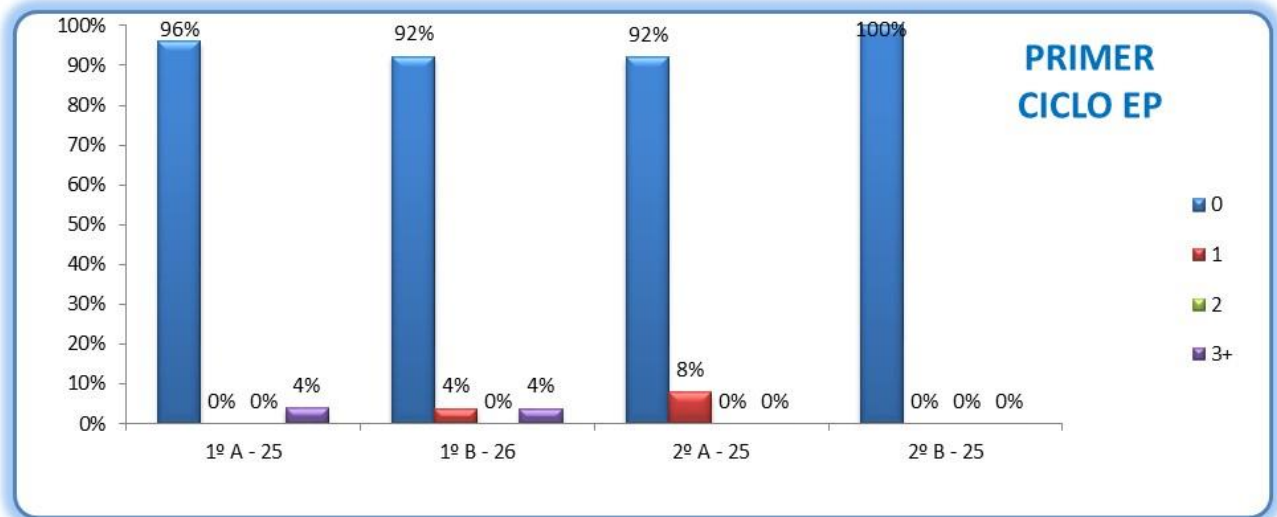


RESULTADOS ACADÉMICOS PRIMER TRIMESTRE 2017/2018

EDUCACIÓN INFANTIL



EDUCACIÓN PRIMARIA



ESO

