

CONCRECIÓN DE LOS OBJETIVOS GENERALES DEL CENTRO

Objetivos generales: Grado de consecución, interés...

1. Posibilitar el encuentro con Jesús de Nazaret y con los demás apoyándonos en la frase de nuestro fundador: "No sueñes únicamente, Dios quiere gestos, actúa".
2. Mejorar en el conocimiento y uso de las TIC.
3. Mejorar la expresión y la comprensión, tanto oral como escrita.
4. Incrementar cuantitativa y cualitativamente la enseñanza del Inglés.
5. Efectuar un seguimiento del trabajo realizado para conseguir las propuestas de mejora de la memoria final 15/16.
8. Promover las relaciones con los antiguos alumno/as del colegio.



QUÉ DEBEMOS MEJORAR Y CÓMO:

☞ Crear una comisión que se encargue de promover la relaciones con los antiguos alumnos, ya que si estos quieren reunirse normalmente lo hacen sin la intervención del centro.

☞ Cuando un profesor/a llega a secretaría, debe esperar a padres o a alumnos que están allí porque van a pagar, van a llamar a sus casa porque están malos... hay que esperar a que terminen todos para que te atiendan. Creo que debe ser al contrario, cuando un profe va a secretaría es porque necesita algo importante en ese momento y creo que la respuesta "espera que te toque" no es la adecuada; y sobre todo, delante de los padres o los alumnos.

OBJETIVOS GENERALES DEL CENTRO: COEDUCACIÓN

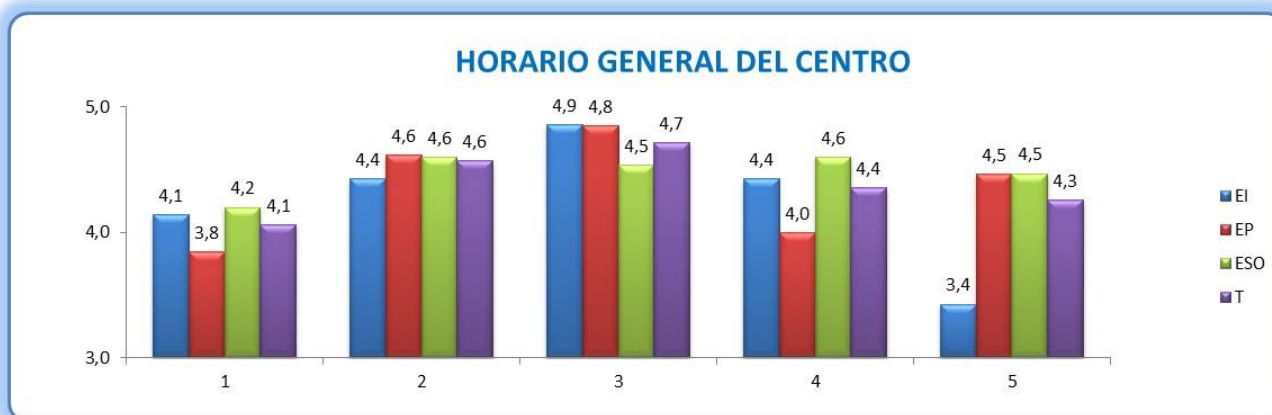
1. Inculcar a nuestros alumnos y alumnas los valores fundamentales de igualdad y no discriminación por razón de sexo, eliminando los prejuicios y favoreciendo las relaciones basadas en el respeto y la tolerancia.
2. Favorecer un cambio de actitudes en el alumnado respecto a las tareas familiares y sociales.
3. Reconocer y apreciar la importancia del papel de la mujer a lo largo de la historia y su contribución al desarrollo de nuestra sociedad



QUÉ DEBEMOS MEJORAR Y CÓMO: ☒

HORARIO GENERAL DEL CENTRO

1. Puntualidad de los alumnos/as a la entrada en el Centro
2. Puntualidad del profesorado en los cambios de clase
3. Puntualidad del profesorado a la entrada en el Centro
4. Puntualidad del profesorado en la vigilancia de recreos.
5. Día de reuniones: adecuado, suficiente, aprovechado...



QUÉ DEBEMOS MEJORAR Y CÓMO:

☞ Los alumnos que reiteradamente llegan tarde al centro deberían de tener alguna consecuencia, porque el simple apercibimiento verbal no surte efecto

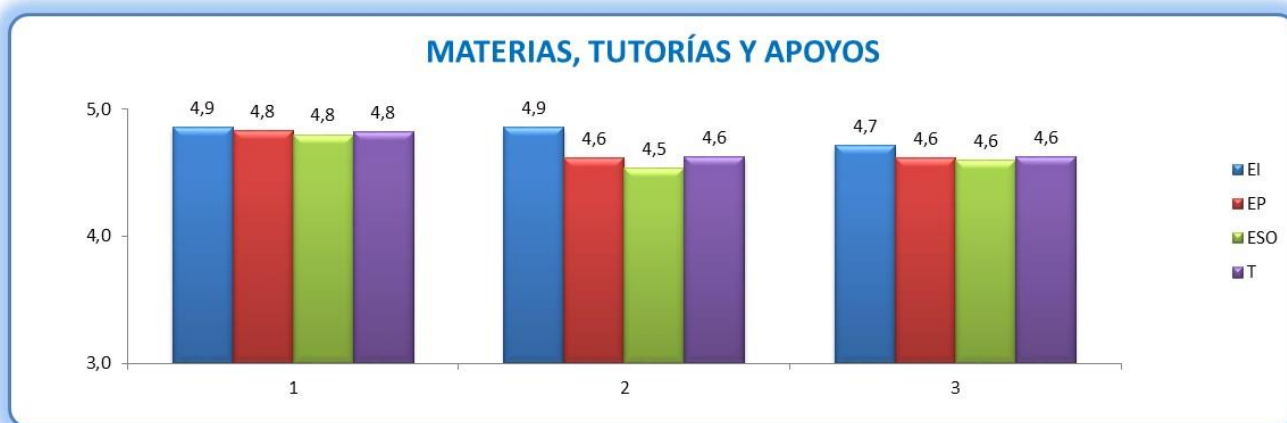
☞ Cada uno de nosotros intentamos cumplir con nuestro horario al máximo. Si vamos a secretaría en horario de clase es porque necesitamos algo urgente. Si se le da prioridad a un alumno/a que esté allí o a un padre/madre que ido a realizar alguna gestión, y somos nosotros a los que nos hacen esperar, somos nosotros los que estamos perdiendo el tiempo. Otra cosa es usar el teléfono de secretaria para motivos personales que no tienen nada que ver con el centro mientras los docentes esperamos para llamar para algo importante.

☞ Sería bueno tener más reuniones de Equipo de Ciclo, para una mejor coordinación y comunicación entre sus miembros.

PROGRAMACIÓN DE LAS DIFERENTES ACTIVIDADES DOCENTES DEL CENTRO

Materias, tutoría y apoyos

1. Funcionamiento de las tutorías, en general.
2. Funcionamiento de las clases, en general.
3. Funcionamiento de los apoyos, en general.



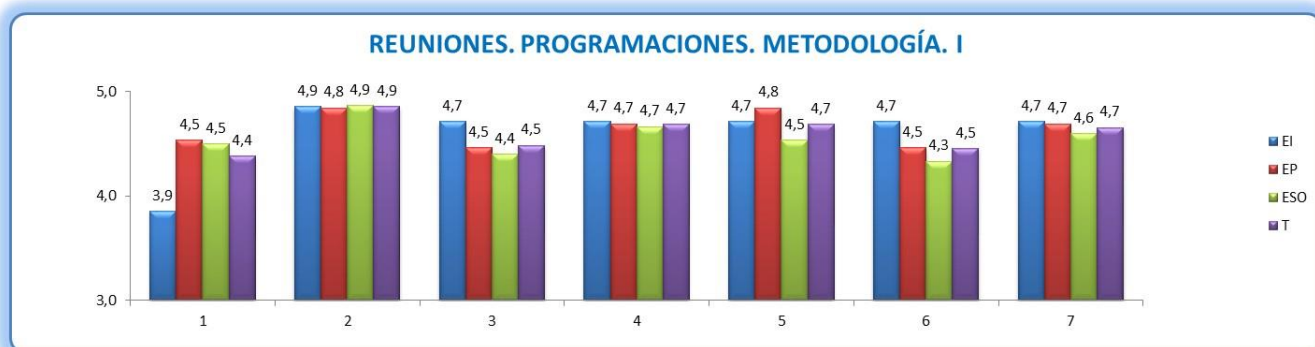
QUÉ DEBEMOS MEJORAR Y CÓMO:

☞ Con las sustituciones a veces los alumnos pierden demasiados refuerzos. También veo necesario un refuerzo de inglés en varios alumnos, y este año se ha notado al no haber nadie que pueda dar este apoyo.

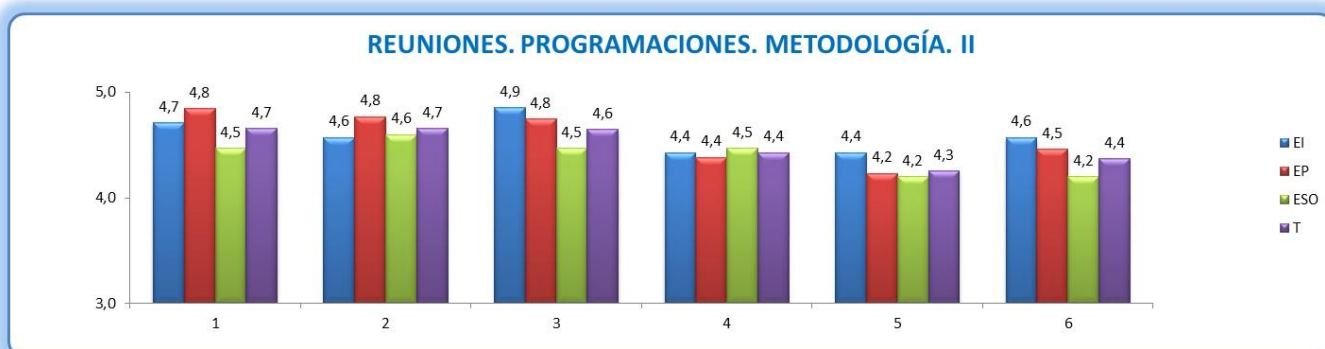
☞ No debería haber más de tres tutorías por semana. Si a una familia le resulta imposible acudir en el horario previsto, miércoles de 16.30 a 17.30, tendríamos que poder recibirla en otro horario.

Reuniones (Equipos / Departamentos). Programaciones. Metodología

1. Reuniones periódicas
2. Plan de trabajo previo: sabemos qué se va a tratar en la reunión...
3. Actuación coordinada y respeto a los acuerdos
4. Reflexión sobre la marcha de las programaciones
5. Modificación de las programaciones cuando es necesario
6. Trabajo en equipo para la programación docente
7. Seguimiento y revisión de la programación.



1. Unificación de criterios para la evaluación
2. Análisis y valoración de los resultados escolares
3. Propuestas de mejora ante las dificultades detectadas
4. Coherencia de la metodología con el contenido científico de cada materia
5. Empleo de recursos que faciliten el aprendizaje
6. Actualización del profesorado con respecto a la nueva normativa



QUÉ DEBEMOS MEJORAR Y CÓMO:

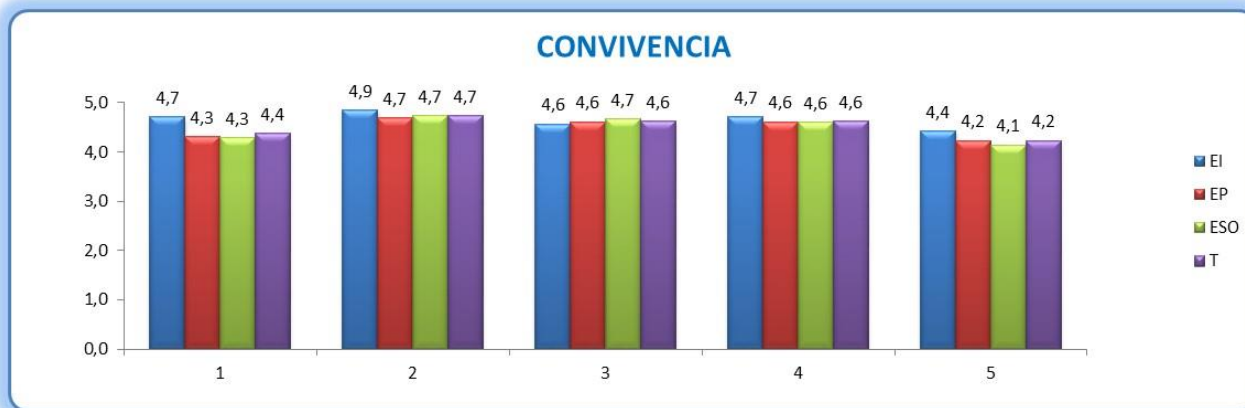
☞ No todo el mundo respeta los acuerdos o decisiones que nos vienen dadas por el equipo directivo, por ejemplo en el trabajo cooperativo.

☞ Este curso hemos vuelto a tener las reuniones de departamento muy tarde y estoy causa ciertos problemas. Deberíamos tenerlos en septiembre.

☞ Se debe poner más interés en llevar a cabo todas las medidas propuestas ante las dificultades detectadas en los alumnos; a veces creemos que no es necesario y esta decisión no es personal, sino de equipo educativo.

Convivencia

1. Relaciones entre la comunidad educativa
2. Normas de convivencia (aplicación, adecuación, eficacia...)
3. Impresión sobre el estado de la convivencia (disciplina)
4. Colaboración con las familias de los alumnos/as
5. Colaboración y participación con el AMPA



QUÉ DEBEMOS MEJORAR Y CÓMO:

☞ Deberíamos hacer entender a los padres que deben controlar la actividad de sus hijos en redes sociales, ya que no tienen edad de usarlas ni saben hacerlo de forma sana, aunque no sé cómo

PROGRAMACIÓN DE LAS ACTIVIDADES COMPLEMENTARIAS

1. Desarrollo de las actividades programadas
2. Grado de implicación de la comunidad educativa
3. Atención, en su caso, al alumnado no participante



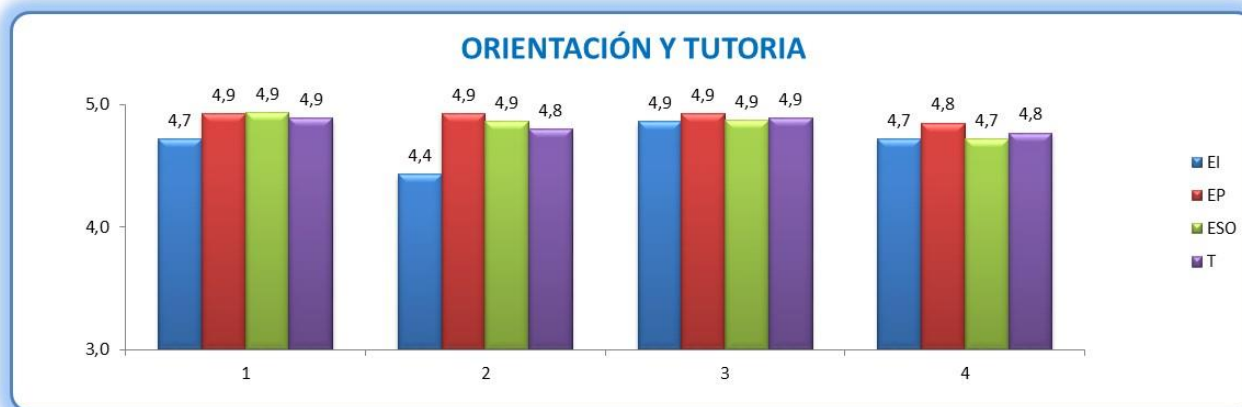
QUÉ DEBEMOS MEJORAR Y CÓMO:

☞ Hay que bajar su número

☞ De las dos actividades hechas, me enteré por los alumnos. En el Equipo Docente se quedó el curso pasado que hasta que todos los profesores no estuviésemos informados, no se les decía al alumnado.

PROGRAMACIÓN DE LAS ACTIVIDADES DE ORIENTACIÓN Y DE ACCIÓN TUTORIAL

1. Atención a padres: información sobre evaluación y demás aspectos...
2. Horario de tutoría
3. Atención a los alumnos con NEE
4. Cumplimiento del PAT



QUÉ DEBEMOS MEJORAR Y CÓMO: ☒

PROGRAMACIÓN DE LAS ACTIVIDADES DE FORMACIÓN DEL PROFESORADO

1. Interés por la formación permanente



QUÉ DEBEMOS MEJORAR Y CÓMO: ☒

PREVISIÓN DE CONVENIOS Y ACUERDOS DE COLABORACIÓN CON OTRAS INSTITUCIONES

1. El nivel de participación del centro en actividades organizadas por el Ayuntamiento
2. Colaboración del centro con empresas de la localidad

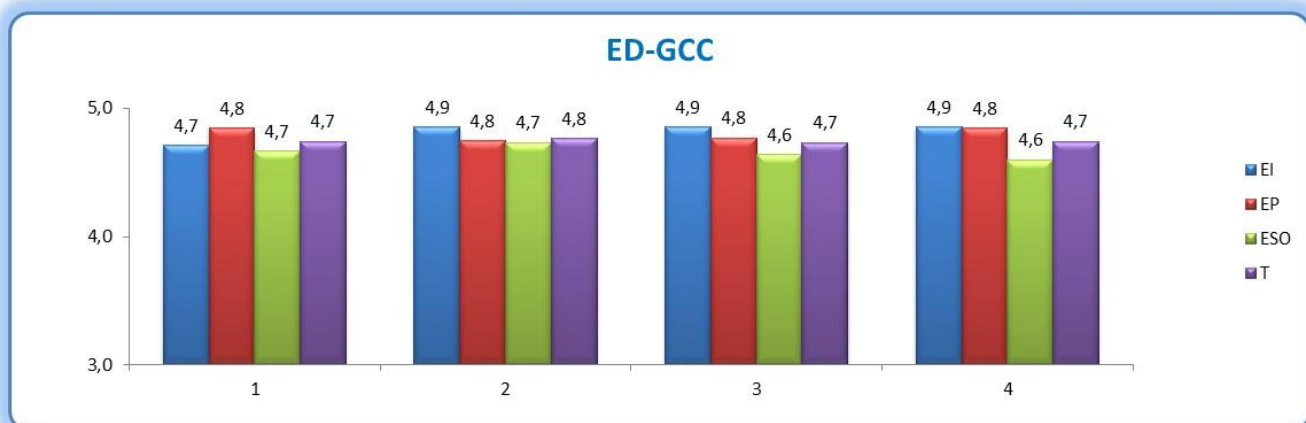


QUÉ DEBEMOS MEJORAR Y CÓMO: ☒

PLAN DE REUNIONES DE LOS ÓRGANOS UNIPERSONALES Y COLEGIADOS DE GOBIERNO DEL CENTRO.

Equipo Directivo – Grupo Coordinador de Calidad

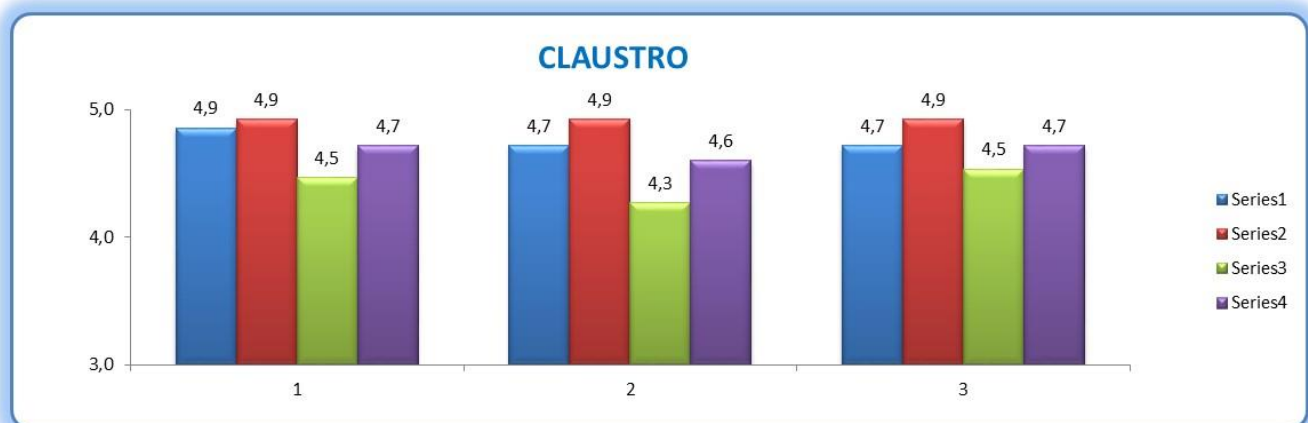
1. Implicación en el cumplimiento de los acuerdos fijados por los órganos colegiados
2. Atención a las demandas del claustro
3. Organización general del Centro
4. Relación con el claustro.



QUÉ DEBEMOS MEJORAR Y CÓMO: ☒

Claustro

1. Participación efectiva de sus miembros en su funcionamiento
2. Mecanismos para garantizar la coordinación vertical y horizontal de la programación docente
3. Grado de cumplimiento de las tareas que tiene asignadas



QUÉ DEBEMOS MEJORAR Y CÓMO:

- ☞ Hay que potenciar más la unión entre todos los miembros del claustro.
- ☞ Deberíamos de respetar los turnos de palabra en las sesiones y evitar hablar en corrillos.

Consejo Escolar

1. Existencia de cauces de comunicación entre sus miembros y sectores representados



QUÉ DEBEMOS MEJORAR Y CÓMO: ☒

ACTUACIONES EN RELACIÓN CON EL PROYECTO DEL PLAN DE AUTOPROTECCIÓN

1. Conocimiento del Plan de Autoprotección.



QUÉ DEBEMOS MEJORAR Y CÓMO: ☒

EXTRAESCOLARES

1. Oferta de actividades extraescolares.



QUÉ DEBEMOS MEJORAR Y CÓMO:

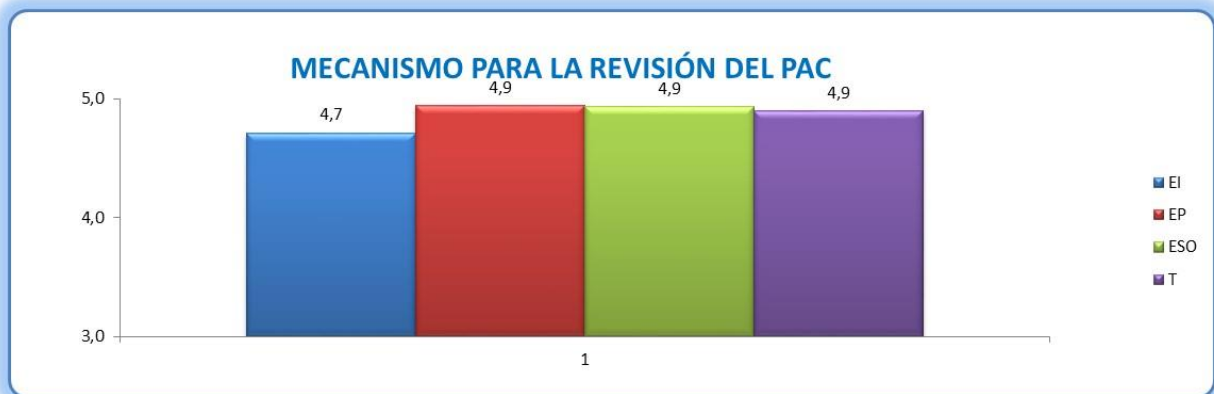
☞ Esto no lo gestiona el ampa.

☞ No sé cuáles son las actividades extraescolares.

☞ Se debería organizar para que los alumnos pudieran asistir a más de una actividad, sin incompatibilidad de horario.

PROCEDIMIENTO PARA REALIZAR LA EVALUACIÓN DEL PAC

1. Mecanismo para realizar la revisión del PAC

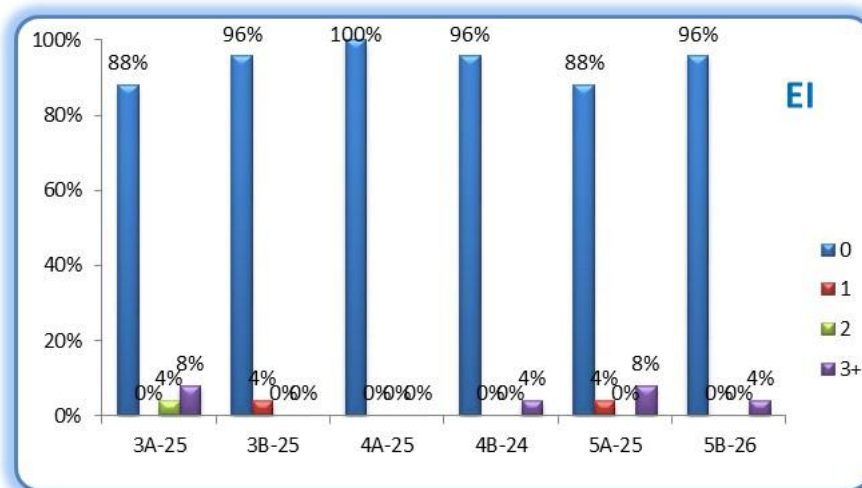


QUÉ DEBEMOS MEJORAR Y CÓMO:

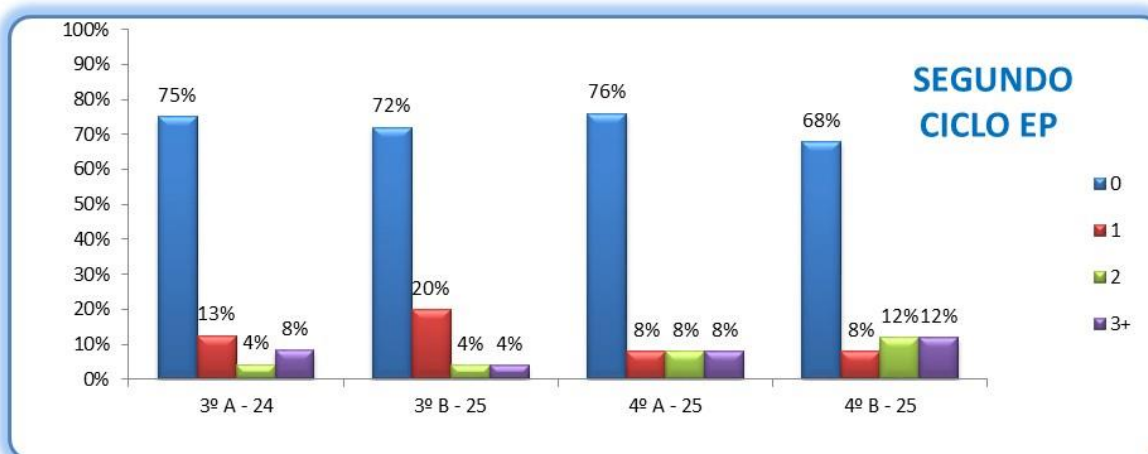
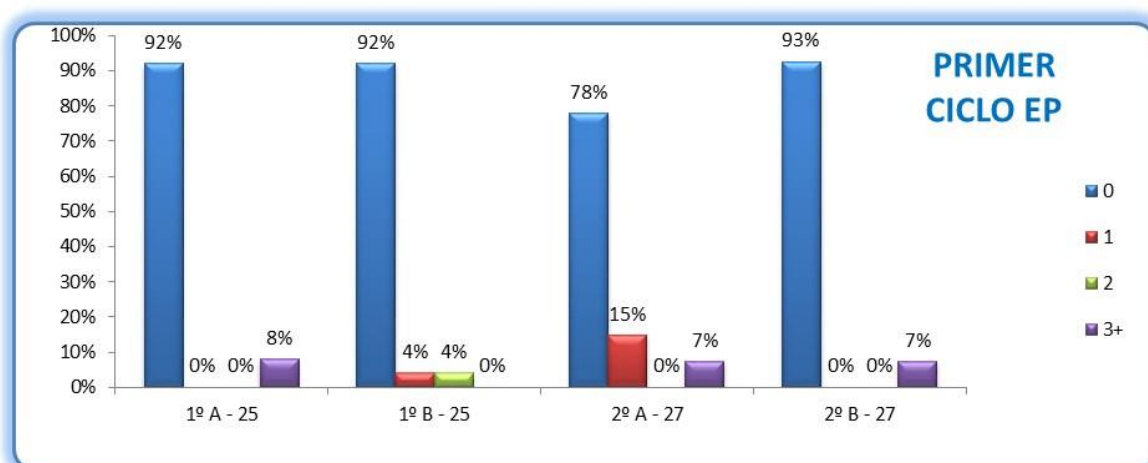
☞ El mecanismo para la revisión del PAC me parece muy acertado y cómodo.

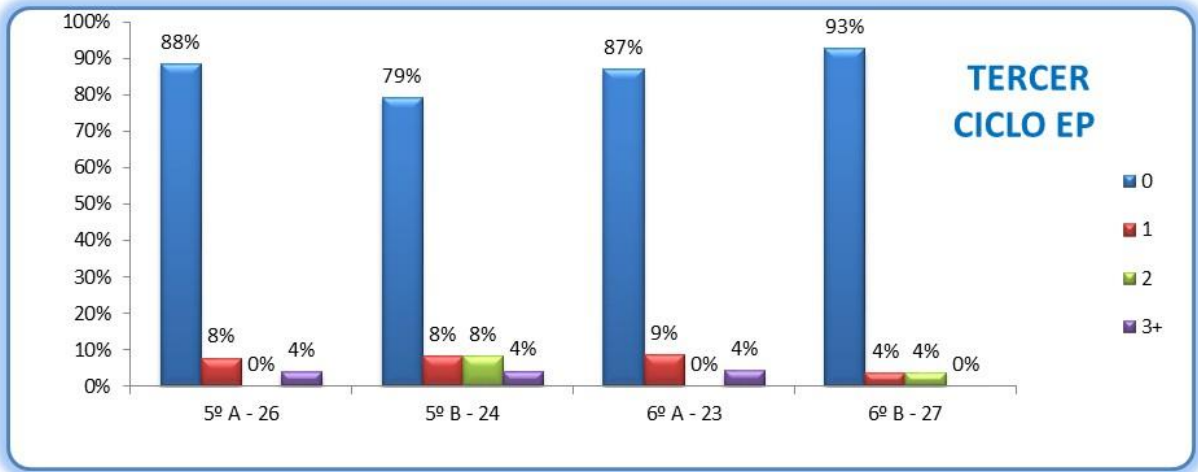
RESULTADOS ACADÉMICOS PRIMER TRIMESTRE 2016/2017

EDUCACIÓN INFANTIL

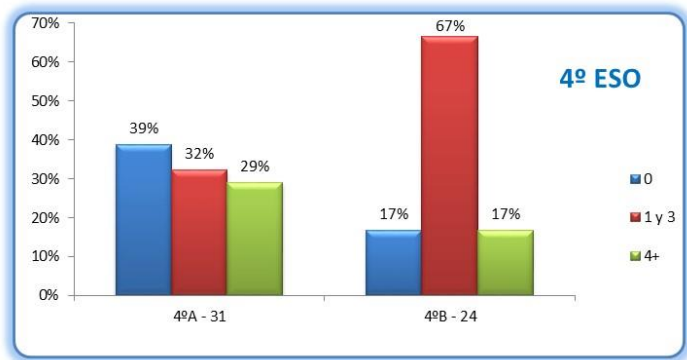
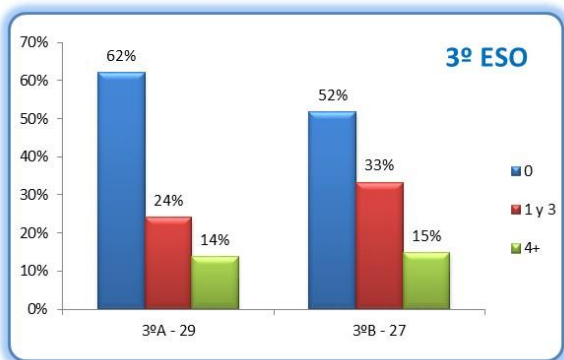
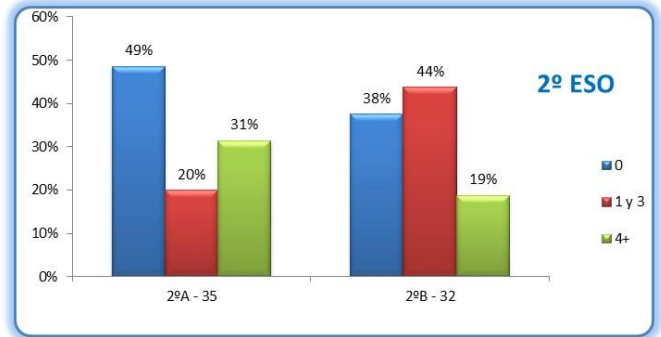


EDUCACIÓN PRIMARIA





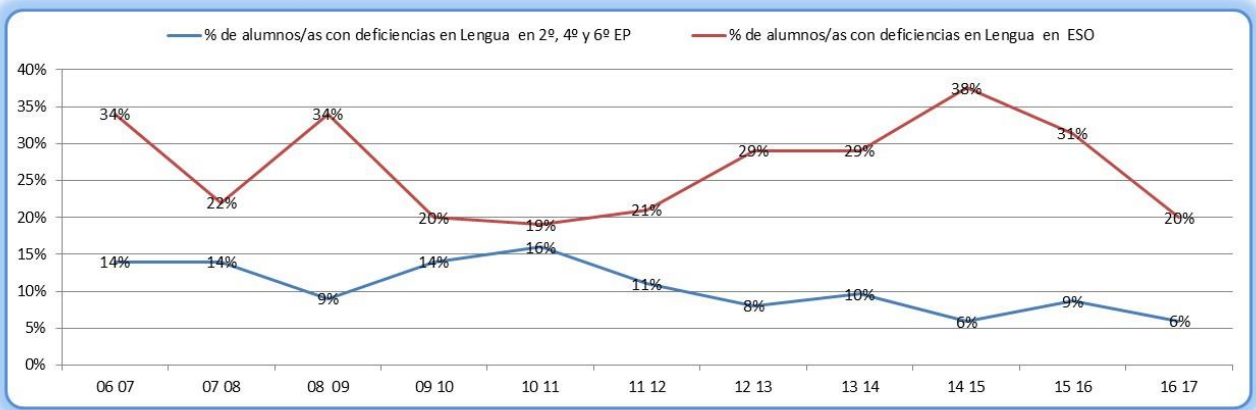
ESO



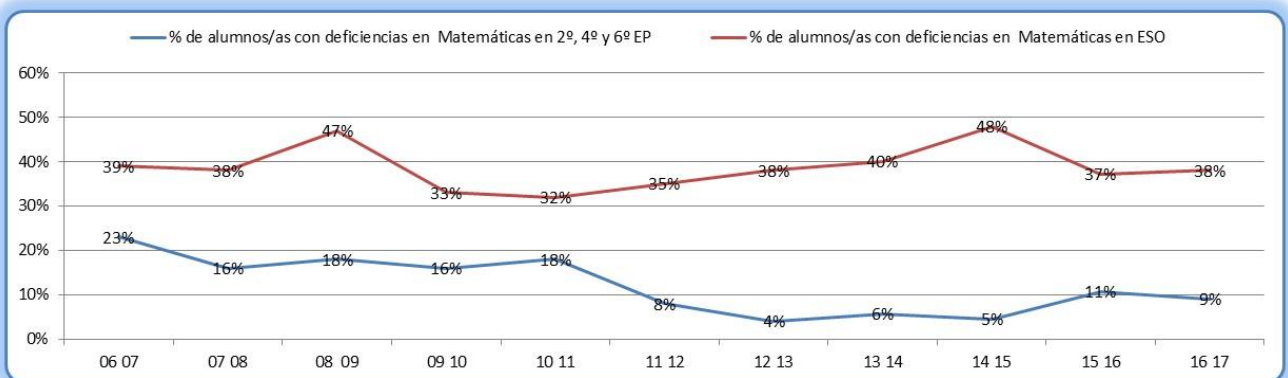
INDICADORES PSM 16/17

PC.04 ACCIÓN DOCENTE

		NC	ND	H	R
i11	% de alumnos/as con deficiencias en Lengua en 2º, 4º y 6º EP	20%	10%	9%	6%
i12	% de alumnos/as con deficiencias en Lengua en ESO	40%	20%	31%	20%

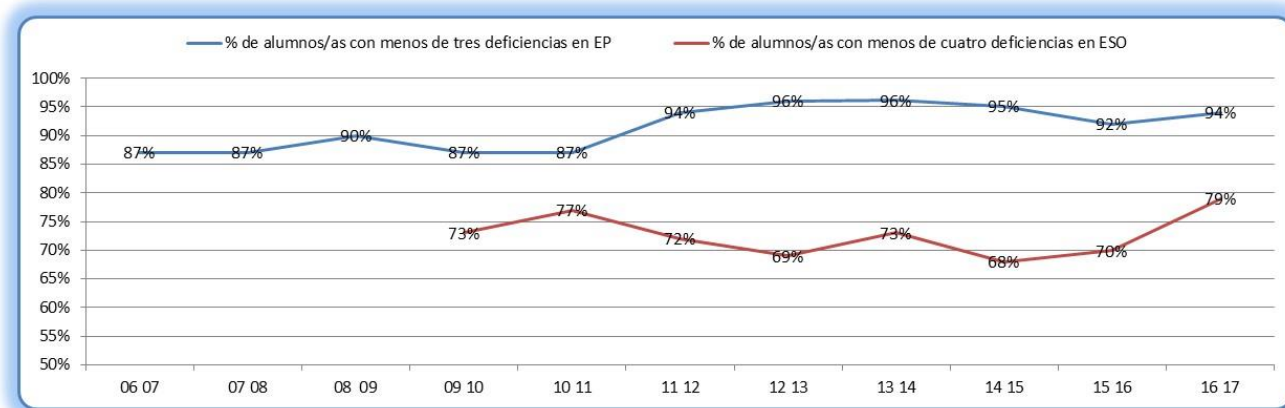


		NC	ND	H	R
i13	% de alumnos/as con deficiencias en Matemáticas en 2º, 4º y 6º EP	30%	20%	11%	9%
i14	% de alumnos/as con deficiencias en Matemáticas en ESO	50%	20%	37%	38%



		NC	ND	H	R
i15	% de alumnos/as con deficiencias en Inglés en 2º, 4º y 6º EP	20%	10%	11%	4%
i16	% de alumnos/as con deficiencias en Inglés en ESO	45%	20%	24%	22%

		NC	ND	H	R
i17	% de alumnos/as con menos de tres deficiencias en EP	80%	90%	92%	94%
i18	% de alumnos/as con menos de cuatro deficiencias en ESO	65%	75%	70%	79%



PC.02 TUTORÍA

		NC	ND	Primer trimestre		Anual	
				H	R	H	R
i5	% de padres que asisten a la reunión de comienzo de curso (EI)	70%	80%			78%	74%
	% de padres que asisten a la reunión de comienzo de curso (EP)	60%	70%			66%	69%
	% de padres que asisten a la reunión de comienzo de curso (ESO)	50%	60%			58%	62%
i6	Valoración de la acción tutorial en EI	80%	90%	89%	87%		
	Valoración de la acción tutorial en EP primer ciclo	70%	80%	88%	92%		
	Valoración de la acción tutorial en EP segundo ciclo	70%	80%	94%	79%		
	Valoración de la acción tutorial en EP tercer ciclo	70%	80%	95%	92%		
	Valoración de la acción tutorial en primero y segundo de ESO	70%	80%	90%	90%		
	Valoración de la acción tutorial en tercero y cuarto de ESO	70%	80%	88%	75%		