



## CONCRECIÓN DE LOS OBJETIVOS GENERALES DEL CENTRO

**Objetivos generales:** Grado de consecución, interés...

1. Posibilitar el encuentro con Jesús de Nazaret y con los demás a través de la figura y espiritualidad de Felipe Neri, apoyándonos en su frase: "Dichosos vosotros jóvenes porque tenéis tiempo para hacer el bien".
2. Mejorar en el conocimiento y uso de las TIC.
3. Mejorar la expresión y la comprensión, tanto oral como escrita.
4. Incrementar cuantitativamente y cualitativamente la enseñanza del Inglés
5. Aumentar los contenidos de las diferentes páginas webs del colegio.
6. Efectuar un seguimiento del trabajo realizado para conseguir las propuestas de mejora de la memoria final 14/15.
7. Promover las relaciones con los antiguos alumno/as del colegio.



### QUÉ DEBEMOS MEJORAR Y CÓMO:

- ✓ A veces es complicado avanzar en el uso de las TIC por coincidir en el tiempo varios grupos que necesitan de aula en la que haya instalados medios audiovisuales. (ESO)
- ✓ Seguir trabajando con el tema de las relaciones con antiguos alumnos, la actividad que se ha hecho me ha parecido una iniciativa buenísima. (ESO)
- ✓ Poder trabajar con internet en todos los lugares del centro. (EI)
- ✓ Hay que seguir trabajando la comprensión oral y escrita, al mismo tiempo no olvidar la expresión escrita y sobre todo la oral, que habría que fomentarla desde infantil (EP)
- ✓ Enhorabuena al que mueve la página web, que está todo el día actualizándose y moviéndose. Tiene mucho trabajo, pero siempre está actualizada. (EP)
- ✓ Creo que debería crearse un departamento para promover las relaciones con los antiguos alumnos/as del colegio. (ESO)
- ✓ Enhorabuena a José Luis Morente por su trabajo en la web del colegio.(ESO)

## OBJETIVOS GENERALES DEL CENTRO: COEDUCACIÓN

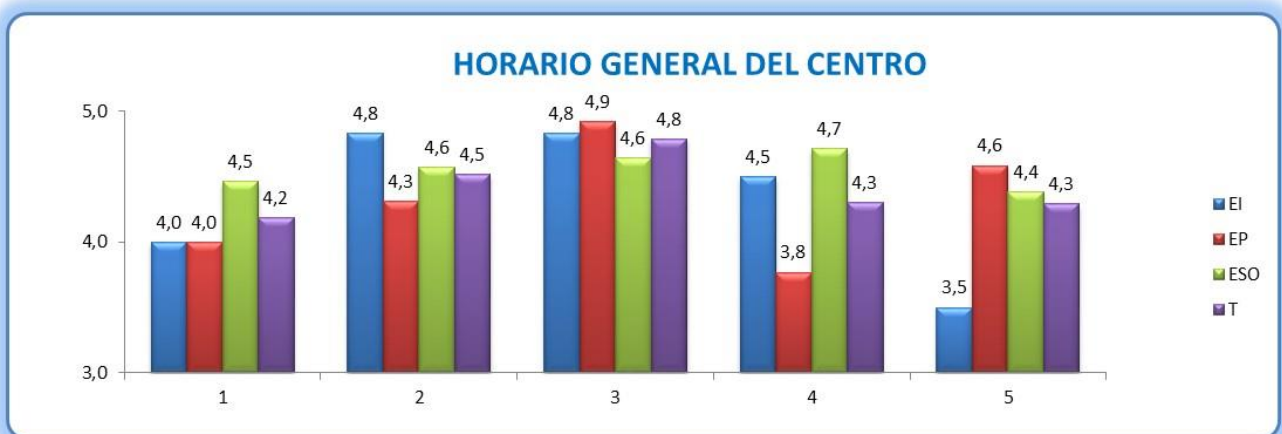
1. Inculcar a nuestros alumnos y alumnas los valores fundamentales de igualdad y no discriminación por razón de sexo, eliminando los prejuicios y favoreciendo las relaciones basadas en el respeto y la tolerancia.



QUÉ DEBEMOS MEJORAR Y CÓMO: ☒

## HORARIO GENERAL DEL CENTRO

1. Puntualidad de los alumnos/as a la entrada en el Centro
2. Puntualidad del profesorado en los cambios de clase
3. Puntualidad del profesorado a la entrada en el Centro
4. Puntualidad del profesorado en la vigilancia de recreos.
5. Día de reuniones: adecuado, suficiente, aprovechado...



## QUÉ DEBEMOS MEJORAR Y CÓMO:

- ✓ Creo que hay que aprovechar de manera más efectiva el trabajo de los miércoles por la tarde (ESO)
- ✓ Tendríamos que tomarnos más en serio la vigilancia de los recreos, no somos puntuales y a veces no estamos todos. (EP)
- ✓ Imposible llegar al patio de recreo antes que algunos grupos de alumnos si a tercera hora tienes clase. (ESO)
- ✓ La puntualidad del profesorado, creo que deberíamos estar a 25 en el cole, que es cuando suena la campana para dar ejemplo. Podríamos poner un punto de encuentro (por ejemplo en secretaría) al entrar al cole para que nos vieran los alumnos y cuando toque la campana irnos para nuestras aulas. (ESO)
- ✓ Desde que tocamos la campana hasta que suben los niños pasa un rato, deberíamos subir más rápido. (EP)

## PROGRAMACIÓN DE LAS DIFERENTES ACTIVIDADES DOCENTES DEL CENTRO

### Materias, tutoría y apoyos

1. Funcionamiento de las tutorías, en general.
2. Funcionamiento de las clases, en general.
3. Funcionamiento de los apoyos, en general.

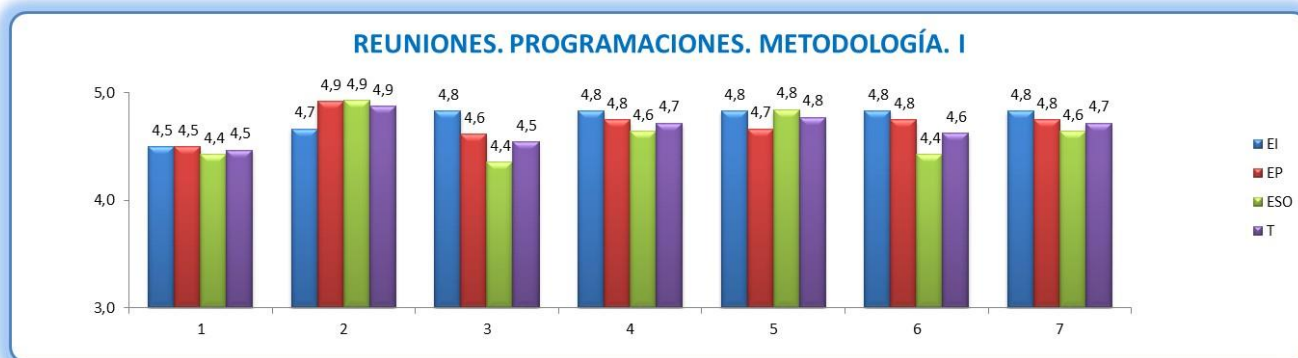


## QUÉ DEBEMOS MEJORAR Y CÓMO:

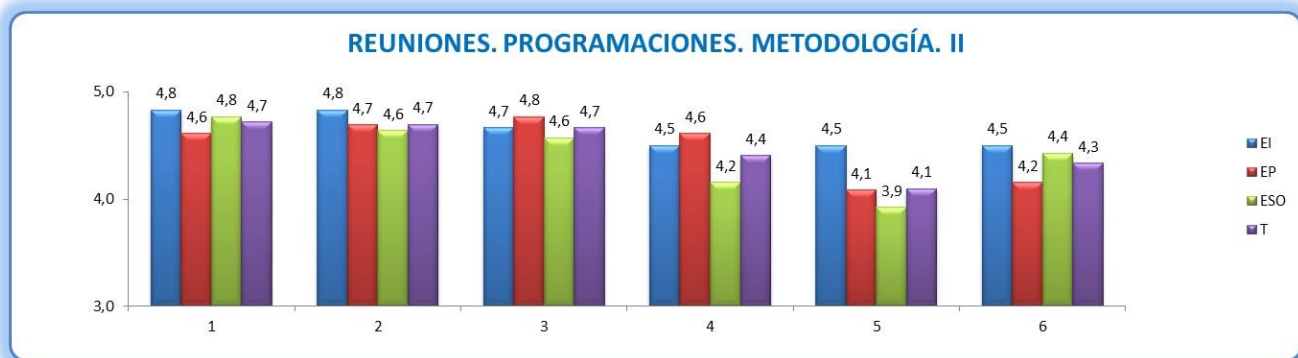
- ✓ El sistema para rellenar las tutorías que estamos siguiendo ahora es bastante más cómodo para rellenarlo, sobre todo para los que damos clase en distintos cursos. (EP)

## Reuniones (Equipos / Departamentos). Programaciones. Metodología

1. Reuniones periódicas
2. Plan de trabajo previo: sabemos qué se va a tratar en la reunión...
3. Actuación coordinada y respeto a los acuerdos
4. Reflexión sobre la marcha de las programaciones
5. Modificación de las programaciones cuando es necesario
6. Trabajo en equipo para la programación docente
7. Seguimiento y revisión de la programación.



1. Unificación de criterios para la evaluación
2. Análisis y valoración de los resultados escolares
3. Propuestas de mejora ante las dificultades detectadas
4. Coherencia de la metodología con el contenido científico de cada materia
5. Empleo de recursos que faciliten el aprendizaje
6. Actualización del profesorado con respecto a la nueva normativa

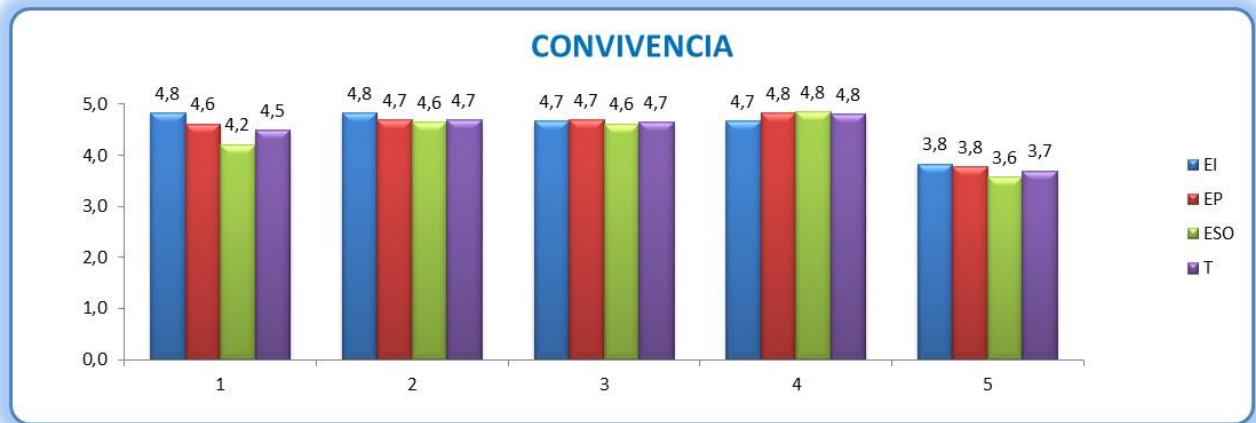


### QUÉ DEBEMOS MEJORAR Y CÓMO:

- ✓ Debemos mejorar la evaluación.(EP)
- ✓ La primera reunión de departamento debería ser en septiembre.(ESO)
- ✓ Cuando se llega a un acuerdo hay que respetarlo, aunque creamos que no está bien, para eso están los acuerdos. (EP)
- ✓ Creo que deberíamos intentar hacer más atractivas las asignaturas para los alumnos. En internet hay muchísimos recursos a disposición de los docentes para dar las distintas asignaturas desde enfoques y metodologías distintas, más dinámicas y más interesantes para los alumnos.(ESO)
- ✓ Formación del profesorado en relación a la nueva normativa. (EP)

## Convivencia

1. Relaciones entre la comunidad educativa
2. Normas de convivencia (aplicación, adecuación, eficacia...)
3. Impresión sobre el estado de la convivencia (disciplina)
4. Colaboración con las familias de los alumnos/as
5. Colaboración y participación con el AMPA



### QUÉ DEBEMOS MEJORAR Y CÓMO:

- ✓ Que el Ampa se implique más.(EP)
- ✓ En ESO, volver a revisar el protocolo de la aplicación de correcciones y medidas disciplinarias para actuar de forma coordinada. (ESO)
- ✓ Sabemos que ha habido una asamblea en la que se ha elegido a un nuevo presidente, pero nada más. No sabemos qué padres componen la nueva junta directiva. Seguimos sin conexión de ningún tipo. (ESO)
- ✓ Creo que como miembros de la Comunidad Educativa, los compañeros-as que integran el PAS se deberían involucrar en las actividades que se organizan desde el Centro. (ESO)
- ✓ Más implicación del PAS en las actividades de convivencia, porque todos somos miembros de la Comunidad Educativa. (EP)
- ✓ Hay que desarrollar más la colaboración y participación con el AMPA, que hasta ahora ha sido escasa, aunque pienso que sobre todo por ellos. (ESO)

## PROGRAMACIÓN DE LAS ACTIVIDADES COMPLEMENTARIAS

1. Desarrollo de las actividades programadas
2. Grado de implicación de la comunidad educativa
3. Atención, en su caso, al alumnado no participante

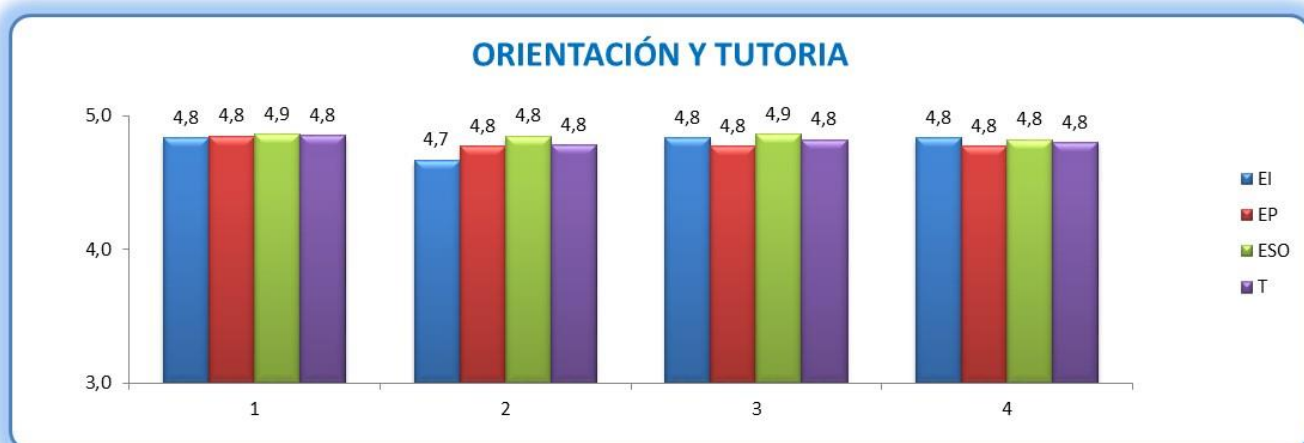


### QUÉ DEBEMOS MEJORAR Y CÓMO:

- ✓ Aumentar el número de actividades en educación infantil, que es insuficiente para la oferta que existe hoy día. Además debemos mejorarlas porque en otros centros hacen actividades más atractivas que les reportan una buena publicidad de cara a los padres. (ESO)

## PROGRAMACIÓN DE LAS ACTIVIDADES DE ORIENTACIÓN Y DE ACCIÓN TUTORIAL

1. Atención a padres: información sobre evaluación y demás aspectos...
2. Horario de tutoría
3. Atención a los alumnos con NEE
4. Cumplimiento del PAT



### QUÉ DEBEMOS MEJORAR Y CÓMO: ☒

## PROGRAMACIÓN DE LAS ACTIVIDADES DE FORMACIÓN DEL PROFESORADO

### 1. Interés por la formación permanente



### QUÉ DEBEMOS MEJORAR Y CÓMO:

- ✓ Realizar actividades formativas en el propio Centro a través de grupos de trabajo. (ESO)
- ✓ Hacer cursos de formación. (EP)

## PREVISIÓN DE CONVENIOS Y ACUERDOS DE COLABORACIÓN CON OTRAS INSTITUCIONES

1. El nivel de participación del centro en actividades organizadas por el Ayuntamiento
2. Colaboración del centro con empresas de la localidad

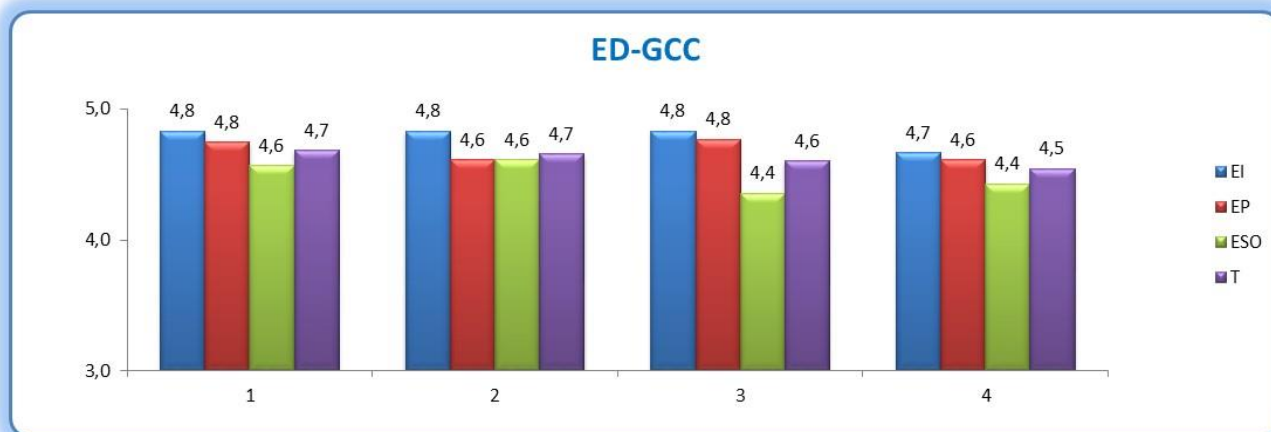


### QUÉ DEBEMOS MEJORAR Y CÓMO: ☒

## PLAN DE REUNIONES DE LOS ÓRGANOS UNIPERSONALES Y COLEGIADOS DE GOBIERNO DEL CENTRO.

### Equipo Directivo – Grupo Coordinador de Calidad

1. Implicación en el cumplimiento de los acuerdos fijados por los órganos colegiados
2. Atención a las demandas del claustro
3. Organización general del Centro
4. Relación con el claustro.



QUÉ DEBEMOS MEJORAR Y CÓMO: ☒

### Claustro

1. Participación efectiva de sus miembros en su funcionamiento
2. Mecanismos para garantizar la coordinación vertical y horizontal de la programación docente
3. Grado de cumplimiento de las tareas que tiene asignadas



QUÉ DEBEMOS MEJORAR Y CÓMO: ☒



## Consejo Escolar

1. Existencia de cauces de comunicación entre sus miembros y sectores representados



QUÉ DEBEMOS MEJORAR Y CÓMO:

## ACTUACIONES EN RELACIÓN CON EL PROYECTO DEL PLAN DE AUTOPROTECCIÓN

1. Conocimiento del Plan de Autoprotección.



QUÉ DEBEMOS MEJORAR Y CÓMO:

## EXTRAESCOLARES

### 1. Oferta de actividades extraescolares.



### QUÉ DEBEMOS MEJORAR Y CÓMO:

- ✓ Las actividades no las gestiona este curso el Ampa. (ESO)
- ✓ No tengo información de las actividades extraescolares (EP)
- ✓ Al tratarse de una nueva forma de gestionar las actividades, creo que debemos esperar hasta el próximo curso para poder valorarlas mejor. También creo que deberíamos tener alguna actividad de inglés para infantil, ya que nos vendría muy bien para nuestros alumnos. (ESO)
- ✓ Conseguir que se realice el campamento para semana blanca y para verano en el colegio. (ESO)

## PROCEDIMIENTO PARA REALIZAR LA EVALUACIÓN DEL PAC

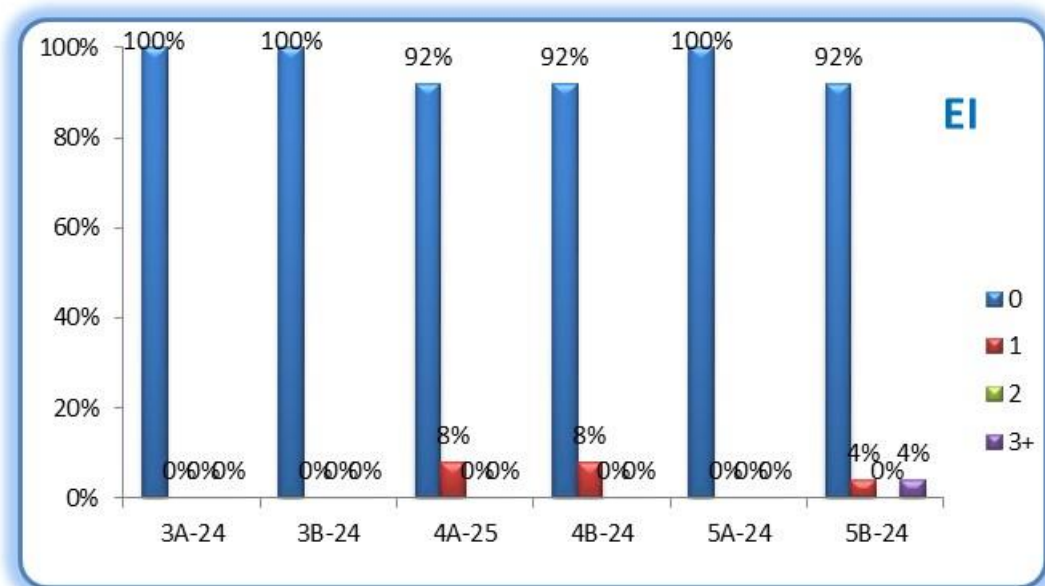
### 1. Mecanismo para realizar la revisión del PAC



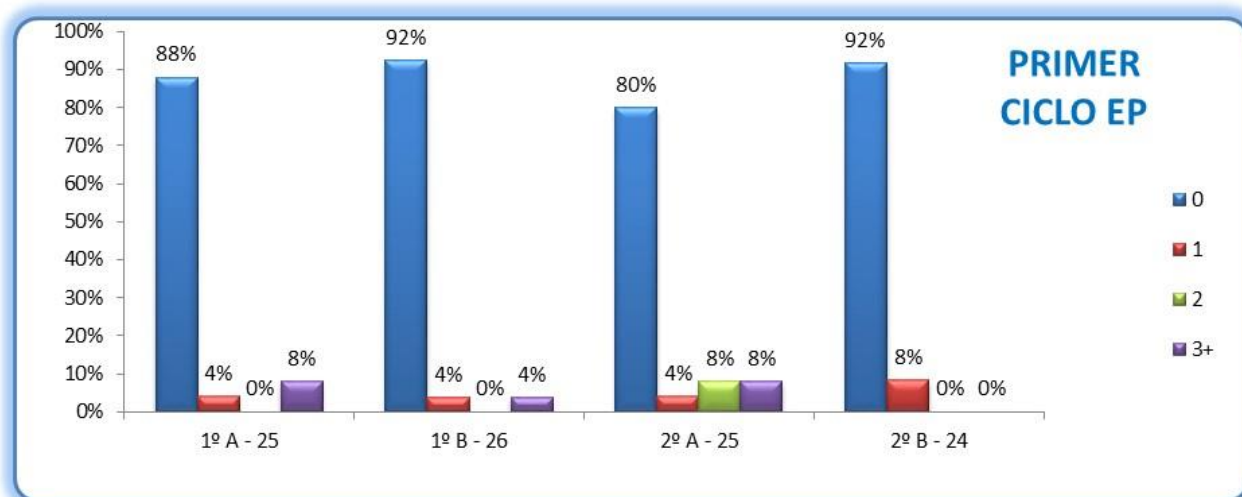
### QUÉ DEBEMOS MEJORAR Y CÓMO: ☒

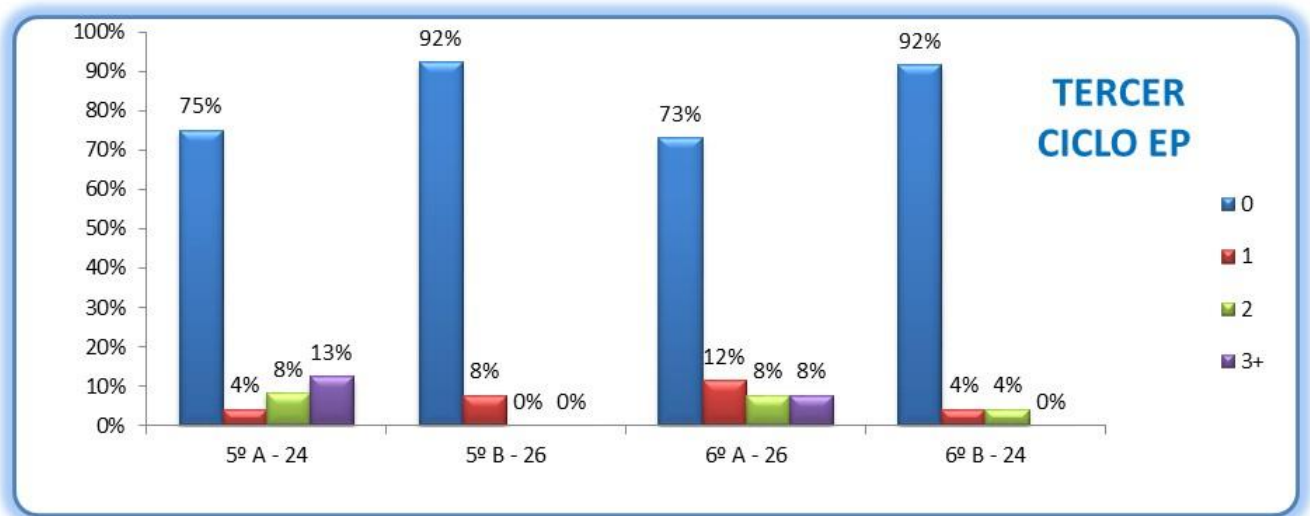
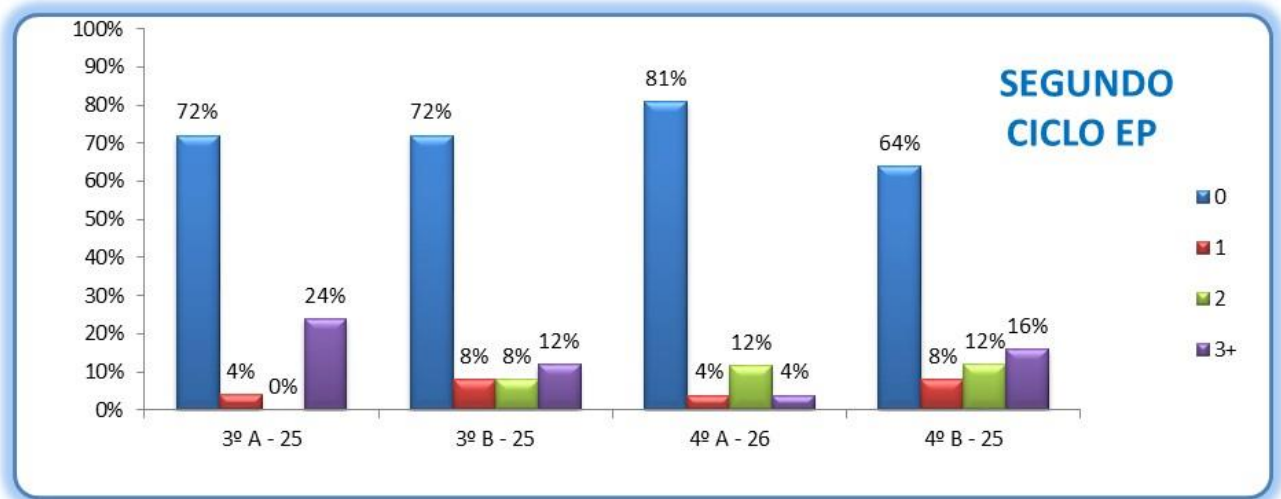
# RESULTADOS ACADÉMICOS PRIMER TRIMESTRE 2015/2016

## EDUCACIÓN INFANTIL

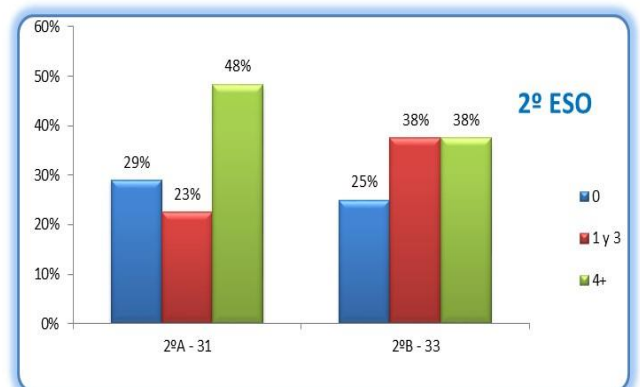


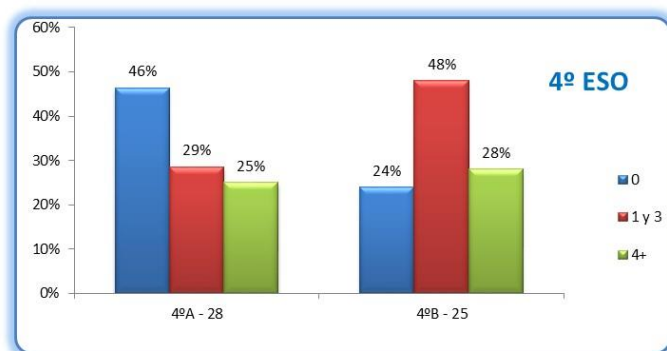
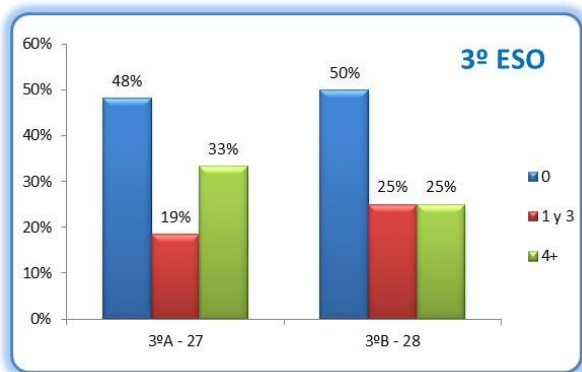
## EDUCACIÓN PRIMARIA





## ESO

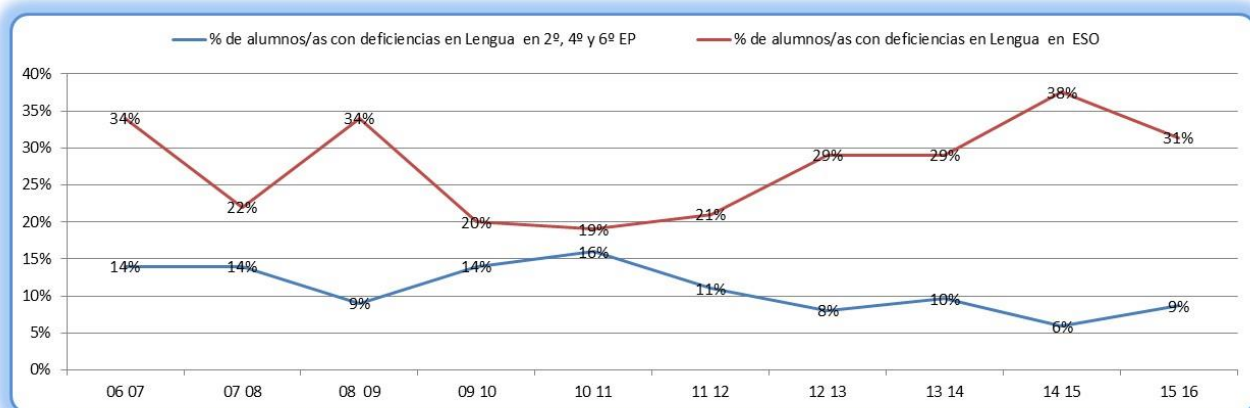


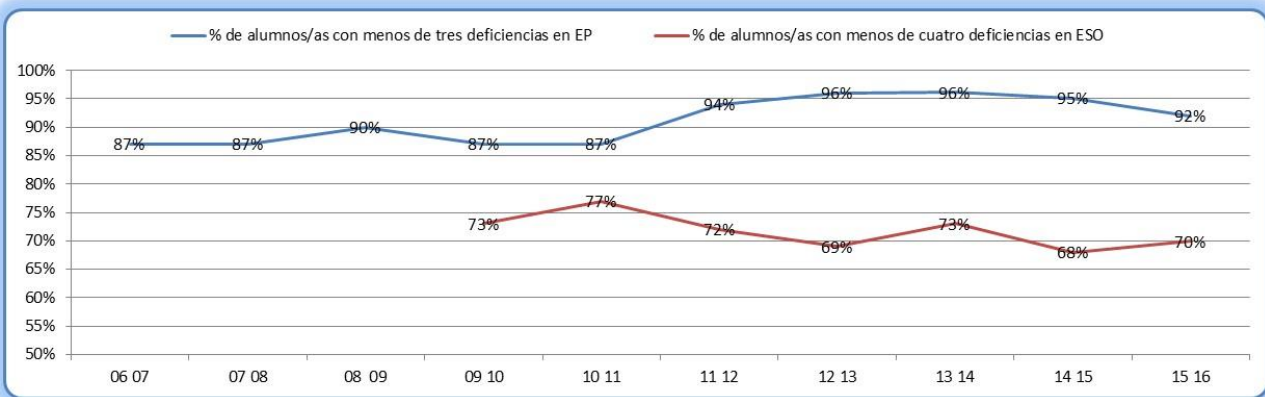
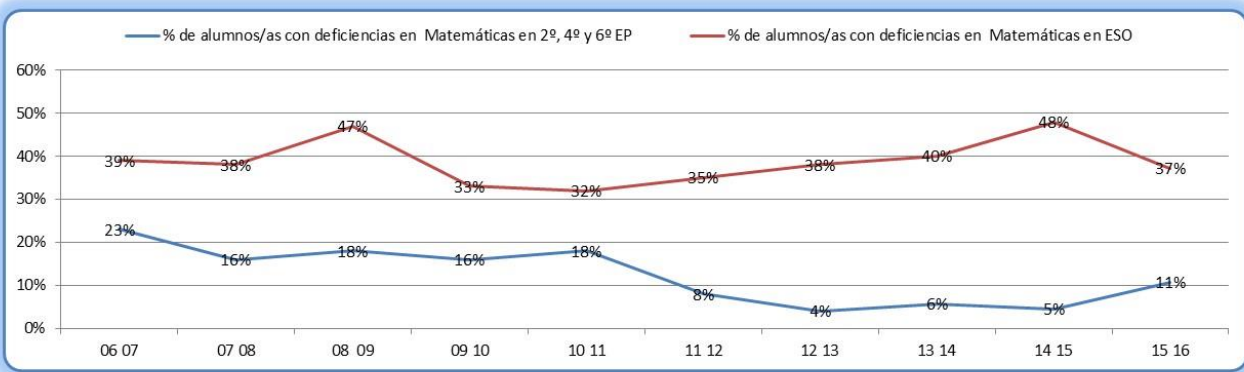


## INDICADORES PSM 15/16

### PC.04 ACCIÓN DOCENTE

	NC	ND	H	R	
i11	% de alumnos/as con deficiencias en Lengua en 2º, 4º y 6º EP	20%	10%	6%	9%
i12	% de alumnos/as con deficiencias en Lengua en ESO	40%	20%	38%	31%
i13	% de alumnos/as con deficiencias en Matemáticas en 2º, 4º y 6º EP	30%	20%	5%	11%
i14	% de alumnos/as con deficiencias en Matemáticas en ESO	50%	20%	48%	37%
i15	% de alumnos/as con deficiencias en Inglés en 2º, 4º y 6º EP	20%	10%	NA	11%
i16	% de alumnos/as con deficiencias en Inglés en ESO	45%	20%	NA	24%
i17	% de alumnos/as con menos de tres deficiencias en EP	80%	90%	95%	92%
i18	% de alumnos/as con menos de cuatro deficiencias en ESO	65%	75%	68%	70%





## PC.02 TUTORÍA

		NC	ND	Primer trimestre		Anual	
				H	R	H	R
i5	% de padres que asisten a la reunión de comienzo de curso (EI)	70%	80%			78%	74%
	% de padres que asisten a la reunión de comienzo de curso (EP)	60%	70%			66%	69%
	% de padres que asisten a la reunión de comienzo de curso (ESO)	50%	60%			58%	62%
i6	Valoración de la acción tutorial en EI	80%	90%	89%	87%		
	Valoración de la acción tutorial en EP primer ciclo	70%	80%	88%	92%		
	Valoración de la acción tutorial en EP segundo ciclo	70%	80%	94%	79%		
	Valoración de la acción tutorial en EP tercer ciclo	70%	80%	95%	92%		
	Valoración de la acción tutorial en ESO primer ciclo	70%	80%	90%	90%		
	Valoración de la acción tutorial en ESO 2º ciclo	70%	80%	88%	75%		