



CONCRECIÓN DE LOS OBJETIVOS GENERALES DEL CENTRO

Objetivos generales: Grado de consecución, interés...

1. Dar a conocer los valores del carisma filipense.
2. Mejorar en el conocimiento y uso de las TIC.
3. Mejorar la expresión y la comprensión, tanto oral como escrita.
4. Iniciar los pasos en la capacitación lingüística para el bilingüismo.



QUÉ DEBEMOS MEJORAR Y CÓMO:

- ✓ Hay que incidir más a nivel de profesorado, familias y alumnos de lo específico filipense. Habrá que tener en principio claro el profesorado que son los elementos comunicadores del mismo.
- ✓ Aumentar número de horas de inglés, y dotar al departamento con más recursos.

OBJETIVOS GENERALES DEL CENTRO: COEDUCACIÓN

1. Inculcar a nuestros alumnos y alumnas los valores fundamentales de igualdad y no discriminación por razón de sexo, eliminando los prejuicios y favoreciendo las relaciones basadas en el respeto y la tolerancia.
2. Favorecer un cambio de actitudes en el alumnado respecto a las tareas familiares y sociales.
3. Reconocer y apreciar la importancia del papel de la mujer a lo largo de la historia y su contribución al desarrollo de nuestra sociedad.

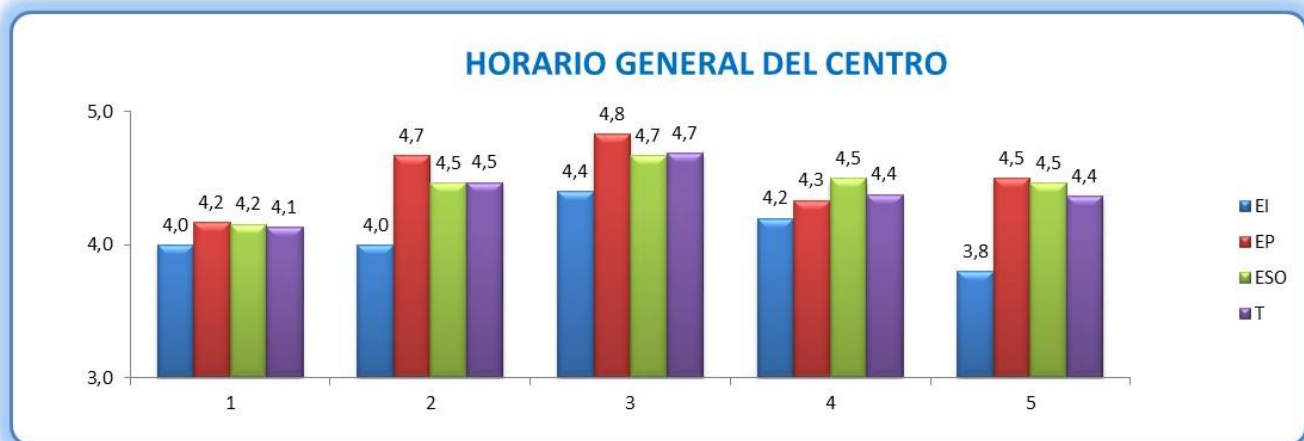


QUÉ DEBEMOS MEJORAR Y CÓMO:

- ✓ Desde el centro se ponen todos los medios, pero es necesario que las familias colaboren.
- ✓ Tanto el cambio del reparto de las tareas de la casa como la importancia de la mujer en la historia, se trabaja con nuestros alumnos, pero el éxito de estos aspectos depende absolutamente del entorno familiar.

HORARIO GENERAL DEL CENTRO

1. Puntualidad de los alumnos/as a la entrada en el Centro
2. Puntualidad del profesorado en los cambios de clase
3. Puntualidad del profesorado a la entrada en el Centro
4. Puntualidad del profesorado en la vigilancia de recreos.
5. Día de reuniones: adecuado, suficiente, aprovechado...



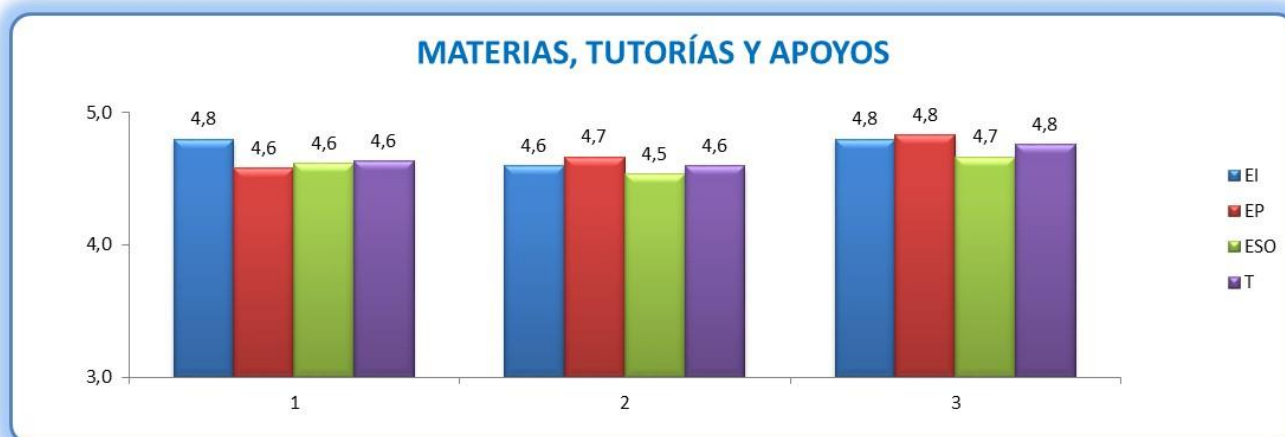
QUÉ DEBEMOS MEJORAR Y CÓMO:

- ✓ La medida de tocar la campana a las 8:25 ha resultado positiva, ya que a las 8:30 están todos los alumnos/as en sus clases; ahora los que se retrasan llegan a las 8:30. Los profesores, en general, son puntuales, pero algunos siguen entrando con la hora demasiado ajustada. Es cuestión de echarse a la calle cinco minutillos antes.
- ✓ Hay que incidir en un mejor aprovechamiento de las horas complementarias
- ✓ Respecto al horario del centro y reuniones no tengo nada que añadir. Me parece bien.

PROGRAMACIÓN DE LAS DIFERENTES ACTIVIDADES DOCENTES DEL CENTRO

Materias, tutoría y apoyos

1. Funcionamiento de las tutorías, en general.
2. Funcionamiento de las clases, en general.
3. Funcionamiento de los apoyos, en general.

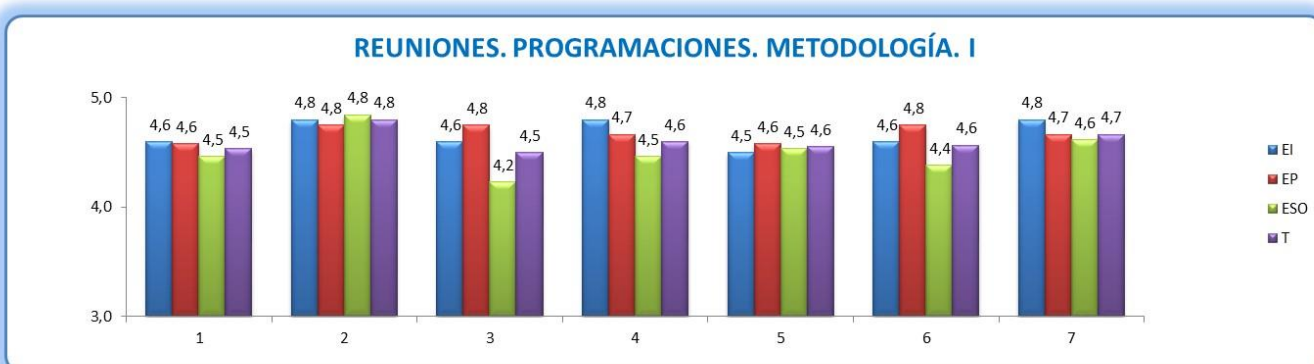


QUÉ DEBEMOS MEJORAR Y CÓMO:

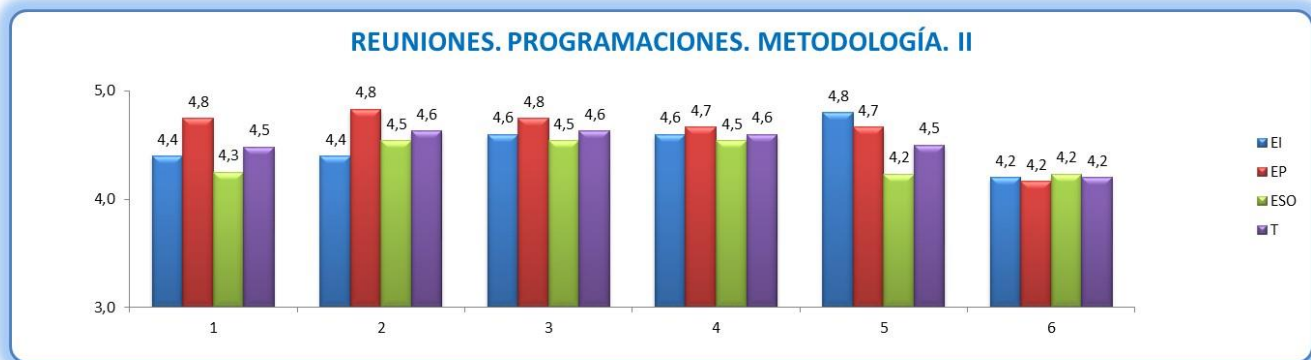
- ✓ Creo que los apoyos funcionan lo mejor que pueden, teniendo en cuenta que su continuidad depende de las ausencias del personal.
- ✓ Seguir insistiendo en la importancia del silencio en las clases.
- ✓ Mayor contacto tutor familias.

Reuniones (Equipos / Departamentos). Programaciones. Metodología

1. Reuniones periódicas
2. Plan de trabajo previo: sabemos qué se va a tratar en la reunión...
3. Actuación coordinada y respeto a los acuerdos
4. Reflexión sobre la marcha de las programaciones
5. Modificación de las programaciones cuando es necesario
6. Trabajo en equipo para la programación docente
7. Seguimiento y revisión de la programación.



1. Unificación de criterios para la evaluación
2. Análisis y valoración de los resultados escolares
3. Propuestas de mejora ante las dificultades detectadas
4. Coherencia de la metodología con el contenido científico de cada materia
5. Empleo de recursos que faciliten el aprendizaje
6. Actualización del profesorado con respecto a la nueva normativa



QUÉ DEBEMOS MEJORAR Y CÓMO:

- ✓ Las reuniones deben ser más ágiles necesitamos hacer una mayor reflexión en metodologías que haremos conjuntamente con Sevilla.
- ✓ Sería fantástico contar con alguna pizarra digital más, ya que cuando se quiere usar de forma esporádica suelen estar siempre ocupadas.
- ✓ Vendría bien algún curso sobre la nueva normativa y sobre programar conforme a ella.
- ✓ Considero que sería bueno recibir formación sobre la nueva legislación y sobre todos los cambios que eso conlleva.

Convivencia

1. Relaciones entre la comunidad educativa
2. Normas de convivencia (aplicación, adecuación, eficacia...)
3. Impresión sobre el estado de la convivencia (disciplina)
4. Colaboración con las familias de los alumnos/as
5. Colaboración y participación con el AMPA

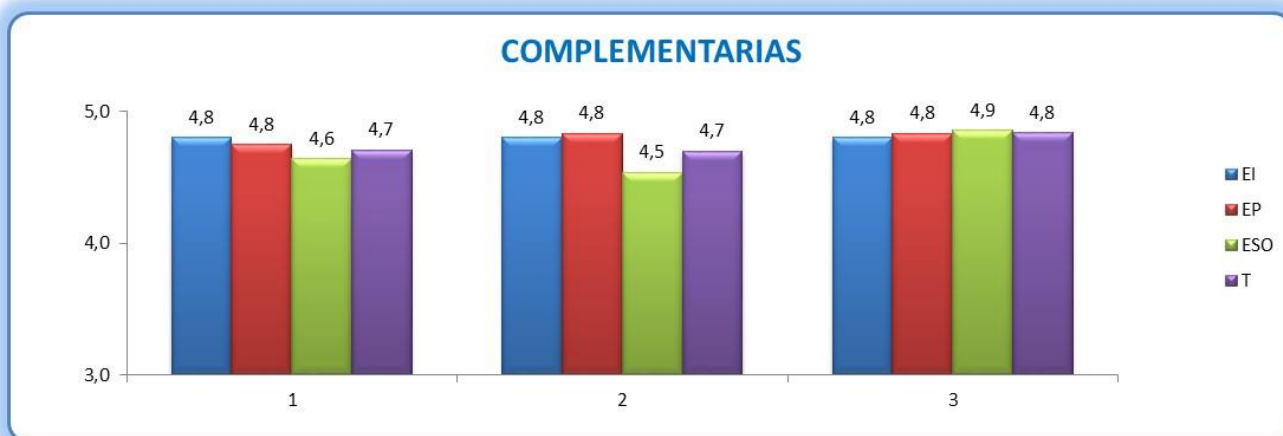


QUÉ DEBEMOS MEJORAR Y CÓMO:

- ✓ Hay que mejorar la relación con el AMPA.
- ✓ El AMPA sigue siendo la asignatura pendiente. Este órgano no funciona como es debido y ello nos perjudica a los demás. Se está dando una imagen por su parte que incita a la no colaboración.

PROGRAMACIÓN DE LAS ACTIVIDADES COMPLEMENTARIAS

1. Desarrollo de las actividades programadas
2. Grado de implicación de la comunidad educativa
3. Atención, en su caso, al alumnado no participante

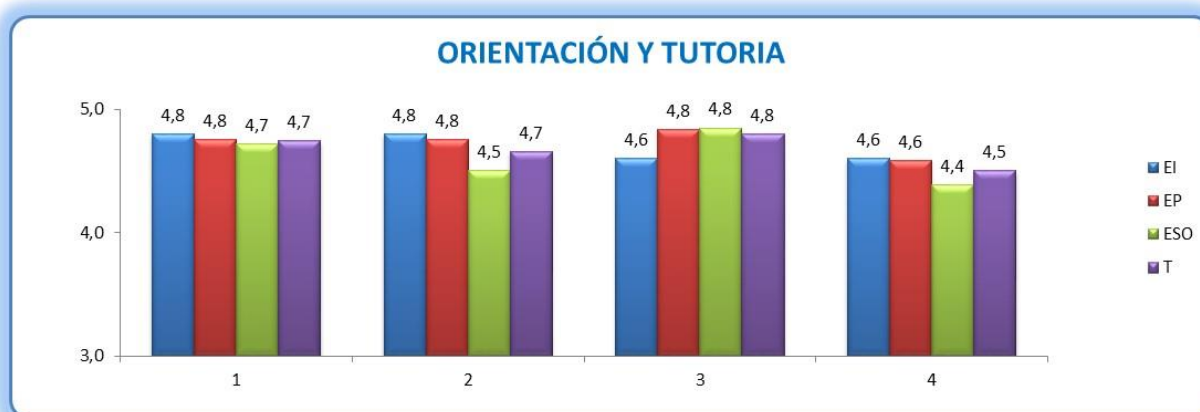


QUÉ DEBEMOS MEJORAR Y CÓMO:

- ✓ Se siguen recogiendo autorizaciones en un formato distinto al correcto. Todo el claustro sabe que no se debe hacer.

PROGRAMACIÓN DE LAS ACTIVIDADES DE ORIENTACIÓN Y DE ACCIÓN TUTORIAL

1. Atención a padres: información sobre evaluación y demás aspectos...
2. Horario de tutoría
3. Atención a los alumnos con NEE
4. Cumplimiento del PAT



QUÉ DEBEMOS MEJORAR Y CÓMO: ☒

PROGRAMACIÓN DE LAS ACTIVIDADES DE FORMACIÓN DEL PROFESORADO

1. Interés por la formación permanente



QUÉ DEBEMOS MEJORAR Y CÓMO:

- ✓ El curso de acción tutorial ha sido muy interesante y práctico.
- ✓ Un curso sobre el uso de tablets y Ipad en clase y como explotar todos sus recursos creo que sería interesante, ya que es una herramienta que muchos de nosotros usamos a diario y mejoraría mucho nuestra práctica docente.

PREVISIÓN DE CONVENIOS Y ACUERDOS DE COLABORACIÓN CON OTRAS INSTITUCIONES

1. El nivel de participación del centro en actividades organizadas por el Ayuntamiento
2. Colaboración del centro con empresas de la localidad



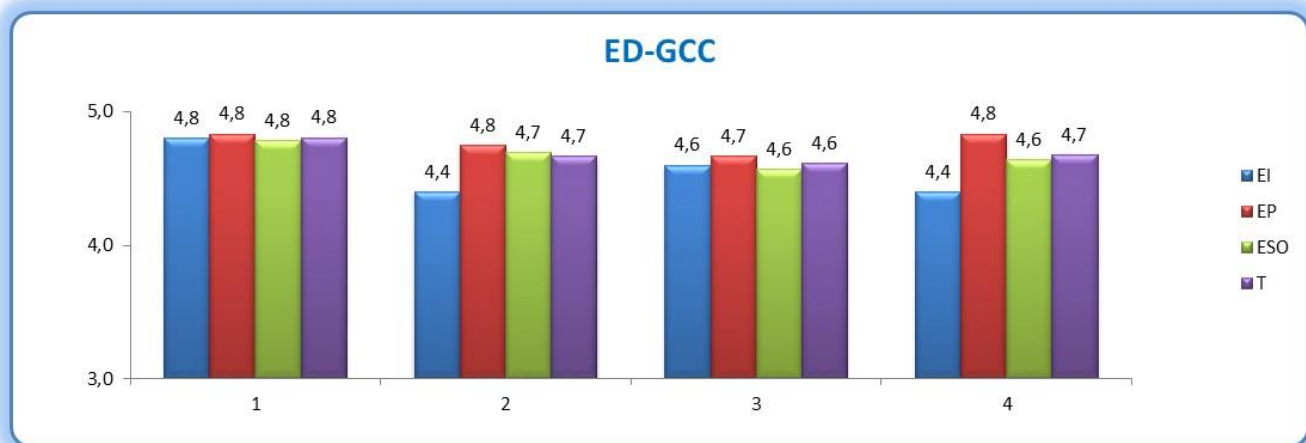
QUÉ DEBEMOS MEJORAR Y CÓMO:

- ✓ Si pedimos a los alumnos que participen en las actividades organizadas por otras instituciones y, además son evaluables, el profesor responsable de la materia debería asistir a dicha actividad.

PLAN DE REUNIONES DE LOS ÓRGANOS UNIPERSONALES Y COLEGIADOS DE GOBIERNO DEL CENTRO.

Equipo Directivo – Grupo Coordinador de Calidad

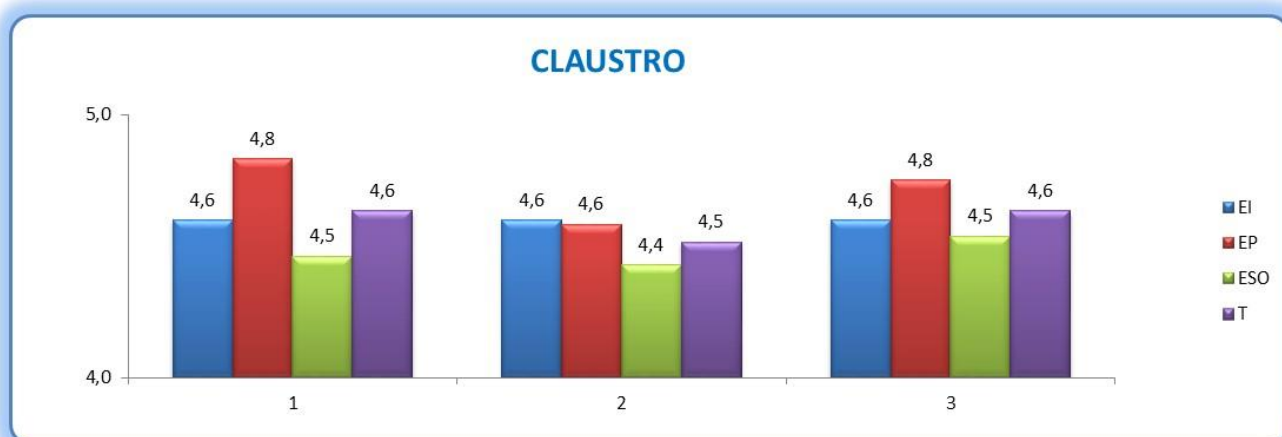
1. Implicación en el cumplimiento de los acuerdos fijados por los órganos colegiados
2. Atención a las demandas del claustro
3. Organización general del Centro
4. Relación con el claustro.



QUÉ DEBEMOS MEJORAR Y CÓMO:

Claustro

1. Participación efectiva de sus miembros en su funcionamiento
2. Mecanismos para garantizar la coordinación vertical y horizontal de la programación docente
3. Grado de cumplimiento de las tareas que tiene asignadas



QUÉ DEBEMOS MEJORAR Y CÓMO:

Consejo Escolar

1. Existencia de cauces de comunicación entre sus miembros y sectores representados



QUÉ DEBEMOS MEJORAR Y CÓMO: ☒

ACTUACIONES EN RELACIÓN CON EL PROYECTO DEL PLAN DE AUTOPROTECCIÓN

1. Conocimiento del Plan de Autoprotección.
2. Valoración simulacro evacuación.



QUÉ DEBEMOS MEJORAR Y CÓMO:

- ✓ Cada año los alumnos lo hacen mejor.

EXTRAESCOLARES

1. Oferta de actividades extraescolares por el AMPA.



QUÉ DEBEMOS MEJORAR Y CÓMO:

- ✓ Algunos padres y alumnos piden que haya una actividad extraescolar de inglés enfocada a la obtención del título B1
- ✓ Este curso ha mejorado mucho el tema de las actividades extraescolares, pero gracias a que la organización ha estado en manos del Departamento de Educación Física.

PROCEDIMIENTO PARA REALIZAR LA EVALUACIÓN DEL PAC

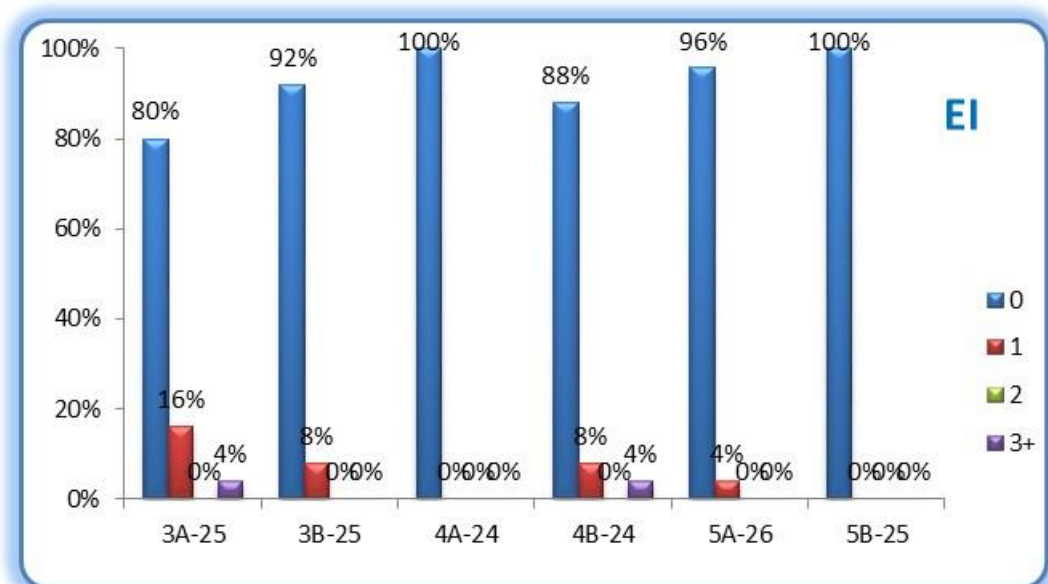
1. Mecanismo para realizar la revisión del PAC



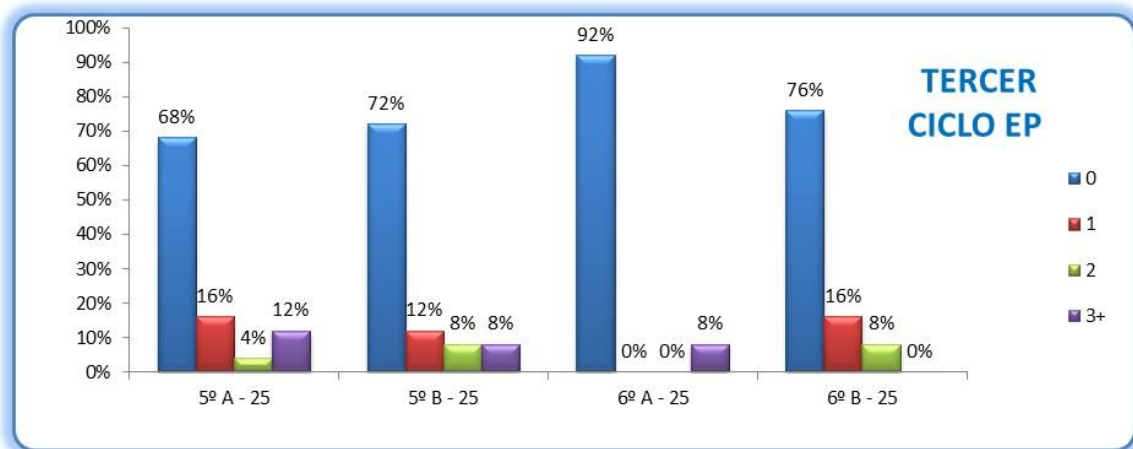
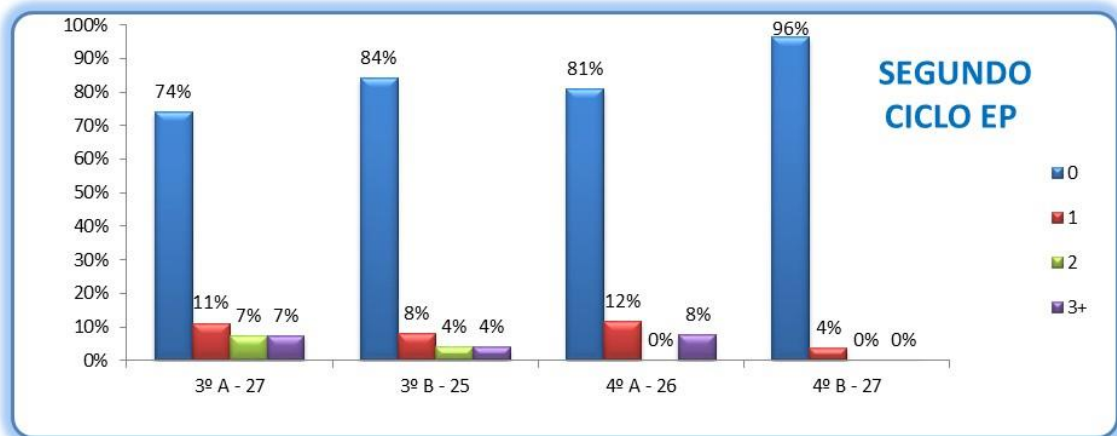
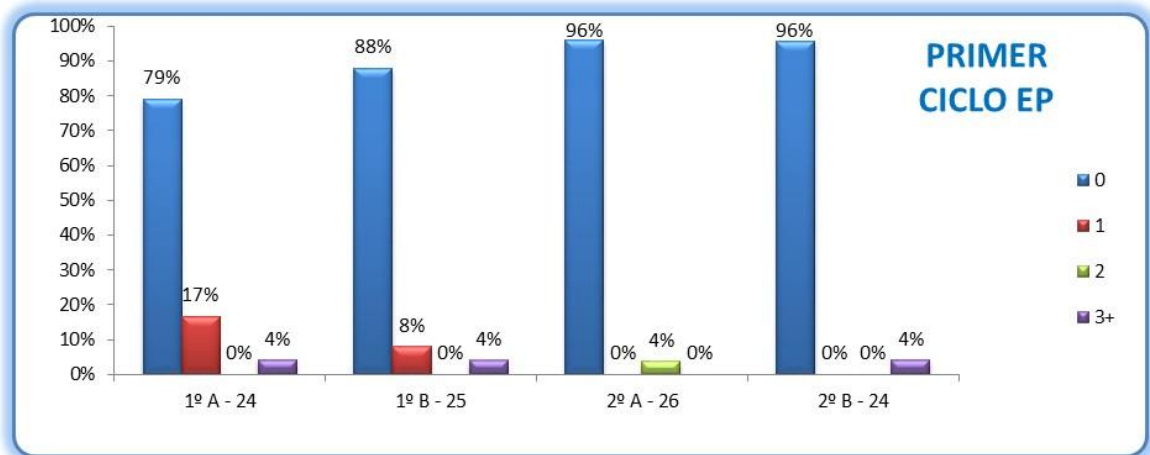
QUÉ DEBEMOS MEJORAR Y CÓMO: ☒

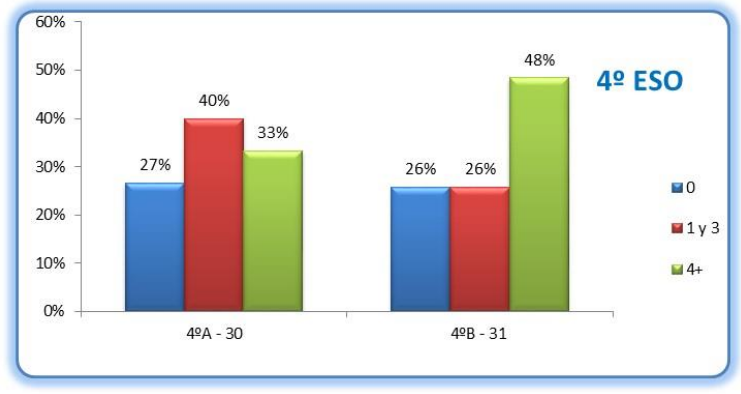
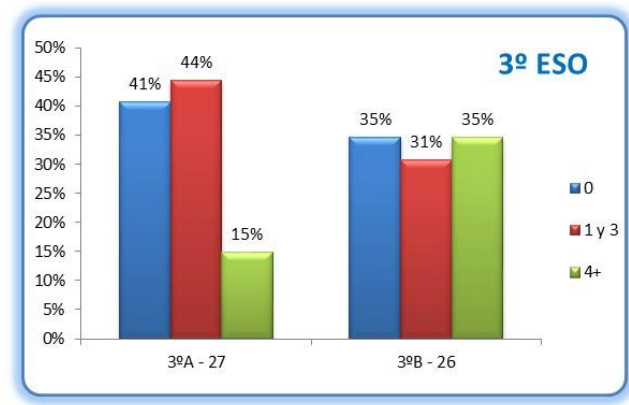
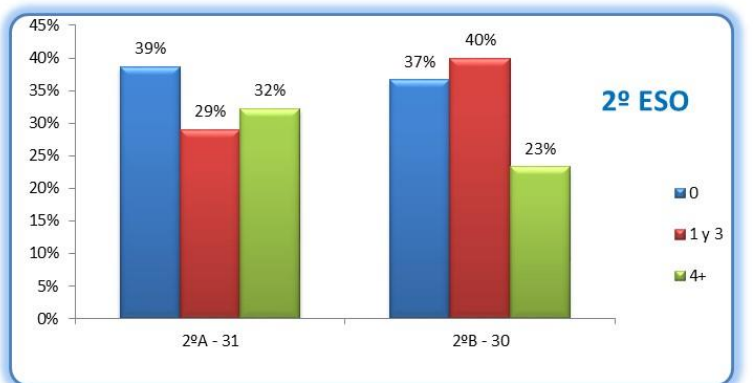
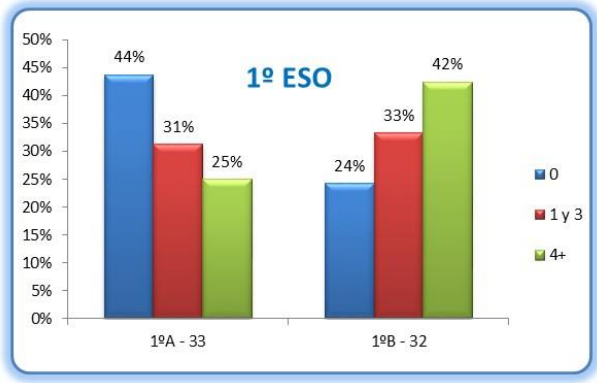
RESULTADOS ACADÉMICOS PRIMER TRIMESTRE 2014/2015

EDUCACIÓN INFANTIL



EDUCACIÓN PRIMARIA





INDICADORES PSM 14/15 PC.04 ACCIÓN DOCENTE

		NC	ND	H	R
i11	% de alumnos/as con deficiencias en Lengua en 2º, 4º y 6º EP	20%	10%	10%	6%
i12	% de alumnos/as con deficiencias en Lengua en ESO	30%	20%	29%	38%
i13	% de alumnos/as con deficiencias en Matemáticas en 2º, 4º y 6º EP	30%	20%	6%	5%
i14	% de alumnos/as con deficiencias en Matemáticas en ESO	50%	30%	40%	48%
i15	% de alumnos/as con menos de tres deficiencias en EP	80%	90%	96%	95%
i16	% de alumnos/as con menos de cuatro deficiencias en ESO	65%	75%	73%	68%

