

20/21

RELIGIOSAS FILIPINENSES

# Primera revisión PAC

SIEMPRE CERCA

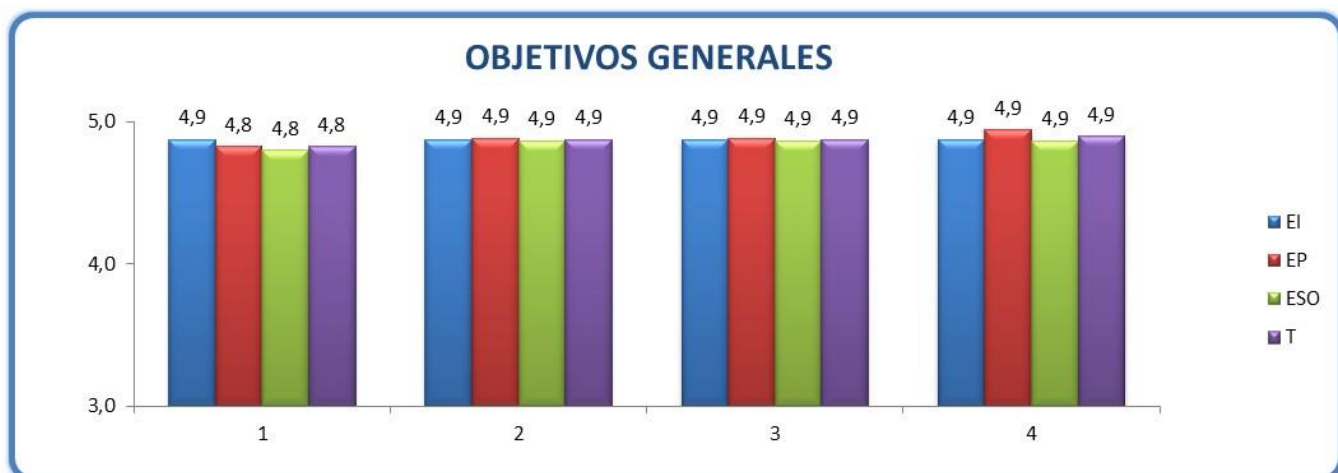
COLEGIO NUESTRA SEÑORA DE LORETO



## CONCRECIÓN DE LOS OBJETIVOS GENERALES DEL CENTRO

**Objetivos generales:** Grado de consecución, interés...

1. Preservar la salud física y emocional de alumnado, familias y profesorado. Pretendemos que la comunidad educativa se sienta protegida y arropada por nuestra escuela, para minimizar el sufrimiento que ha provocado y está provocando la crisis sanitaria y social que estamos viviendo.
2. Evitar que se perjudique la formación de nuestro alumnado.
3. Educar en la igualdad, el respeto y la tolerancia.
4. Todos estos objetivos bajo el lema "Siempre cerca". En un momento en el que la distancia física es la mejor opción para preservar nuestra salud, entendemos que hay que estar más cerca, si cabe, de nuestros alumnos y alumnas y sus familias.

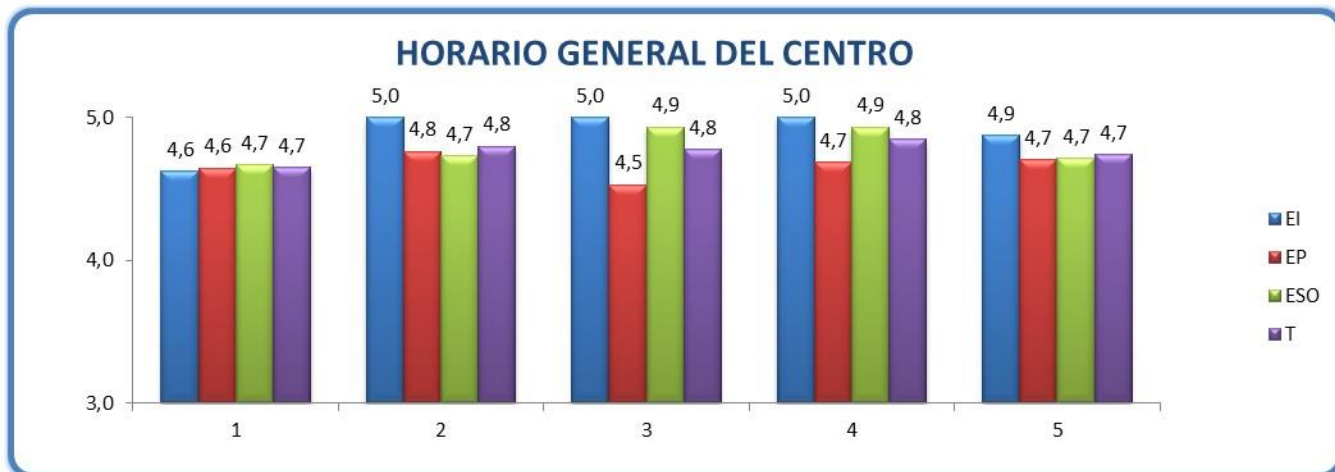


### QUÉ DEBEMOS MEJORAR Y CÓMO:

- ✓ Creo que el uso que le damos al WhatsApp no está siendo correcto. El estar recibiendo mensajes constantemente hace que la información verdaderamente relevante se pierda entre otros tantos mensajes que se mandan.
- ✓ El protocolo de actuación que se está llevando es inmejorable.

## HORARIO GENERAL DEL CENTRO

1. Puntualidad de los alumnos/as a la entrada en el Centro
2. Puntualidad del profesorado en los cambios de clase
3. Puntualidad del profesorado a la entrada en el Centro
4. Puntualidad del profesorado en la vigilancia de recreos.
5. Día de reuniones: adecuado, suficiente, aprovechado...



### QUÉ DEBEMOS MEJORAR Y CÓMO:

- ✓ Deberíamos intentar entrar al menos 5 minutos antes que el alumnado.
- ✓ Que las reuniones sean prácticas.

## PROGRAMACIÓN DE LAS DIFERENTES ACTIVIDADES DOCENTES DEL CENTRO

### Materias, tutoría y apoyos

1. Funcionamiento de las tutorías, en general.
2. Funcionamiento de las clases, en general.
3. Funcionamiento de los apoyos, en general.

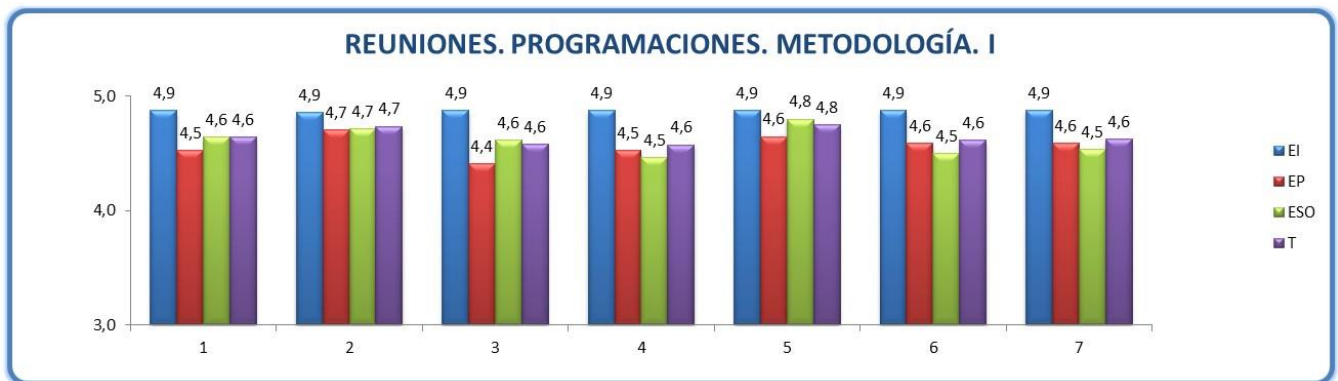


### QUÉ DEBEMOS MEJORAR Y CÓMO:

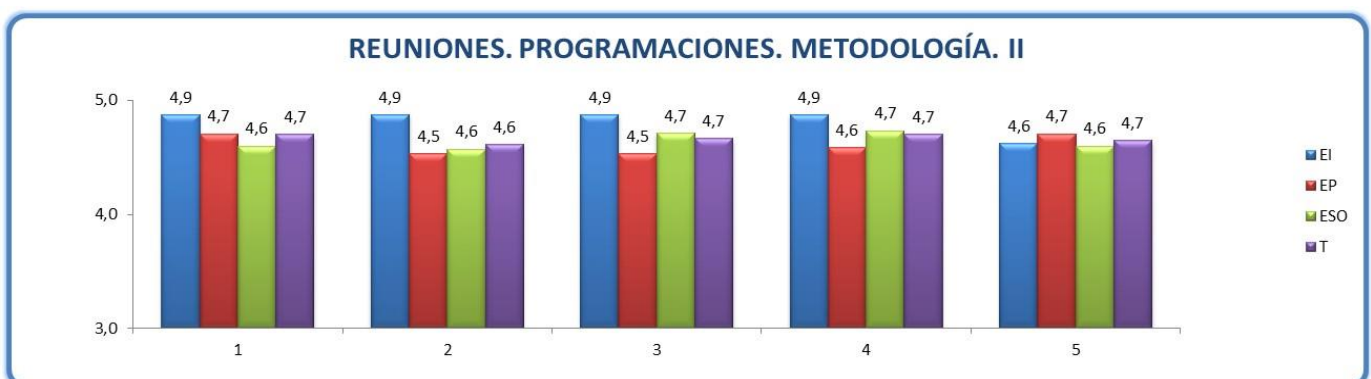
- ✓ Se debería intentar que la maestra de refuerzo no deje de dar sus clases. Si hay que hacer sustituciones, deberíamos “ingeniar”, en primaria, un sistema para ello.

## Reuniones (Equipos / Departamentos). Programaciones. Metodología

1. Reuniones periódicas
2. Plan de trabajo previo: sabemos qué se va a tratar en la reunión...
3. Actuación coordinada y respeto a los acuerdos
4. Reflexión sobre la marcha de las programaciones
5. Modificación de las programaciones cuando es necesario
6. Trabajo en equipo para la programación docente



1. Seguimiento y revisión de la programación
2. Unificación de criterios para la evaluación
3. Análisis y valoración de los resultados escolares
4. Propuestas de mejora ante las dificultades detectadas
5. Coherencia de la metodología con el contenido científico de cada materia
6. Empleo de recursos que faciliten el aprendizaje



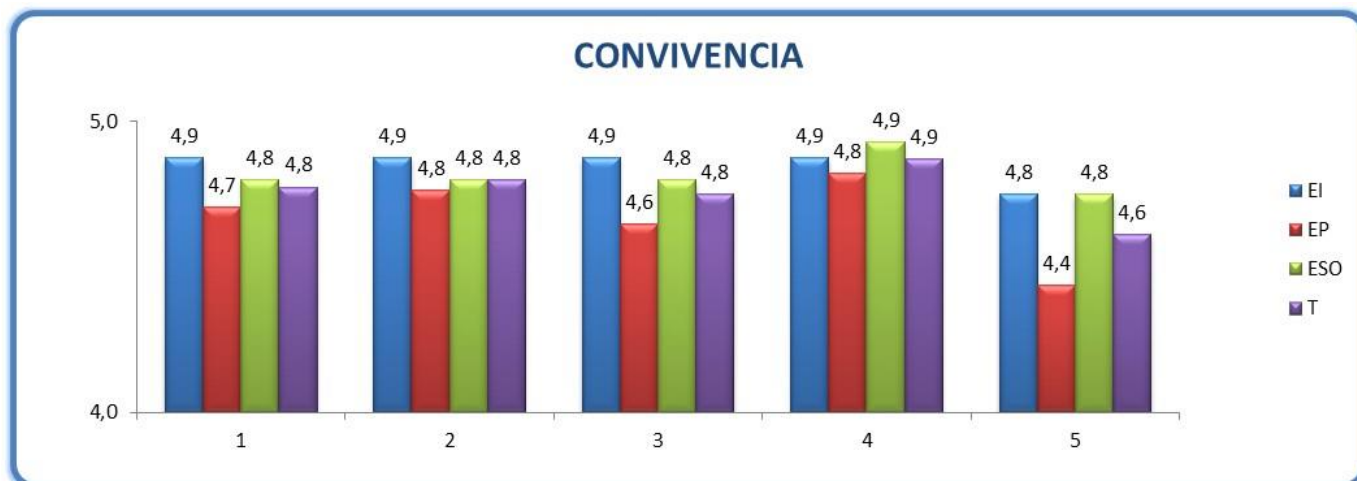
### QUÉ DEBEMOS MEJORAR Y CÓMO:

- ✓ Se deben cumplir siempre los acuerdos adoptados, aunque a veces no estemos de acuerdo, es un acuerdo por mayoría.



## Convivencia

1. Relaciones entre la comunidad educativa
2. Normas de convivencia (aplicación, adecuación, eficacia...)
3. Impresión sobre el estado de la convivencia (disciplina)
4. Colaboración con las familias de los alumnos/as
5. Colaboración y participación con el AMPA

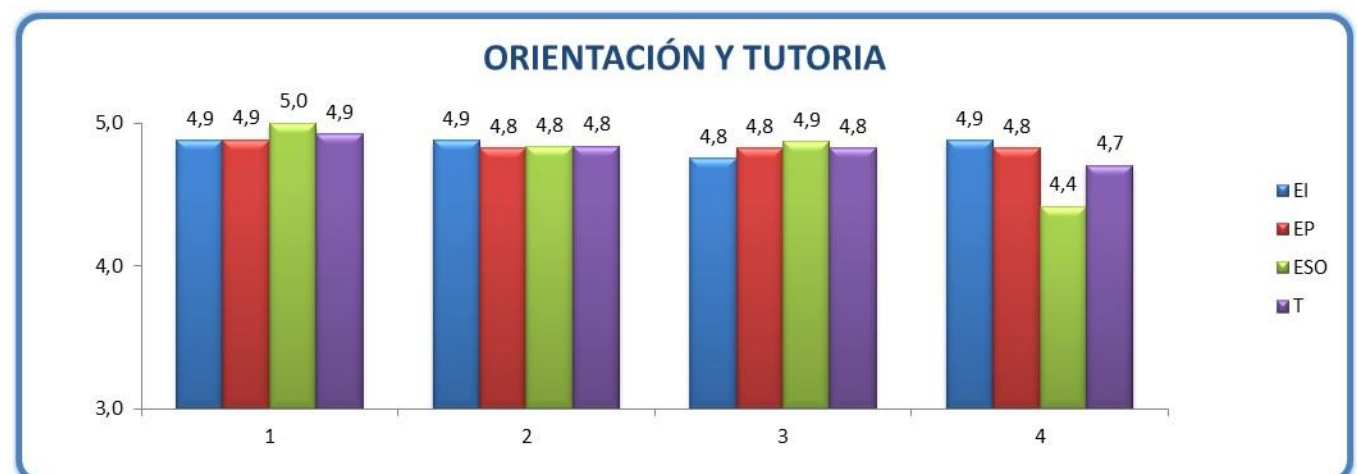


### QUÉ DEBEMOS MEJORAR Y CÓMO:

- ✓ Se nota que con el Covid estamos menos tiempo juntos y eso se echa de menos.

## PROGRAMACIÓN DE LAS ACTIVIDADES DE ORIENTACIÓN Y DE ACCIÓN TUTORIAL

1. Atención a padres: información sobre evaluación y demás aspectos...
2. Horario de tutoría
3. Atención a los alumnos con NEE
4. Cumplimiento del PAT



### QUÉ DEBEMOS MEJORAR Y CÓMO:

- ✓ Creo que debería haber una reunión trimestral con los padres para comentar la marcha del curso, más si cabe este año.

## PROGRAMACIÓN DE LAS ACTIVIDADES DE FORMACIÓN DEL PROFESORADO

### 1. Interés por la formación permanente



QUÉ DEBEMOS MEJORAR Y CÓMO:

## PREVISIÓN DE CONVENIOS Y ACUERDOS DE COLABORACIÓN CON OTRAS INSTITUCIONES

1. El nivel de participación del centro en actividades organizadas por el Ayuntamiento
2. Colaboración del centro con empresas de la localidad

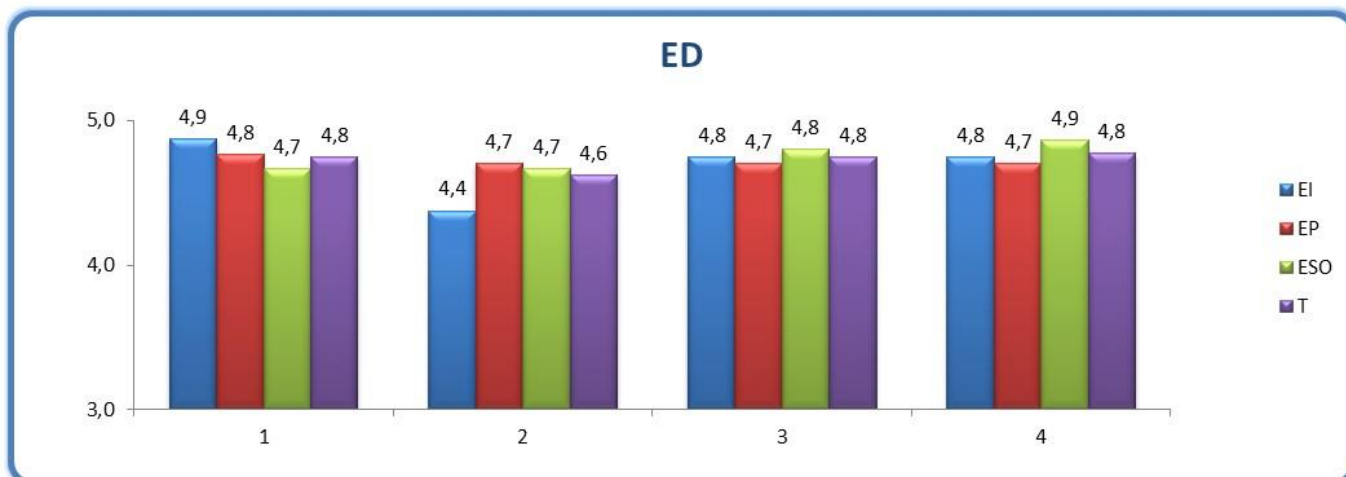


QUÉ DEBEMOS MEJORAR Y CÓMO:

## PLAN DE REUNIONES DE LOS ÓRGANOS UNIPERSONALES Y COLEGIADOS DE GOBIERNO DEL CENTRO.

### Equipo Directivo

1. Implicación en el cumplimiento de los acuerdos fijados por los órganos colegiados
2. Atención a las demandas del claustro
3. Organización general del Centro
4. Relación con el claustro.

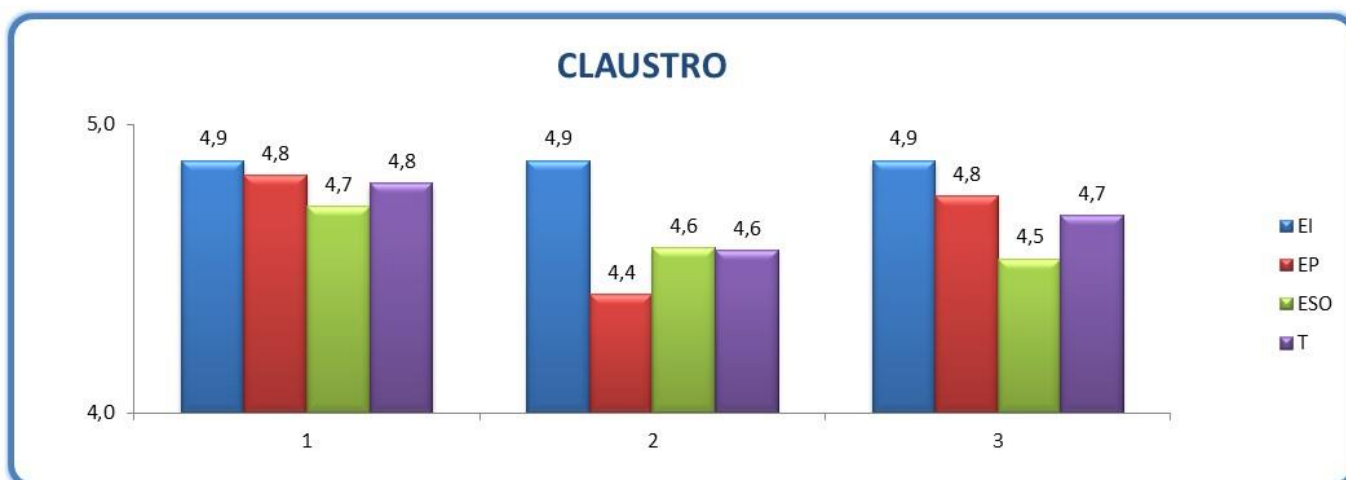


### QUÉ DEBEMOS MEJORAR Y CÓMO:

- ✓ La mayoría de las veces no se responde a los correos enviados al correo del centro.
- ✓ Buena organización para el centro en este año tan complicado y la disponibilidad del ED que hacen que cada uno de nosotros sepa cómo actuar ante cualquier problema que surge. Nos sentimos muy arropados y el ambiente que se respira en el cole es, en parte, gracias a eso.
- ✓ Las respuestas, a veces no son tan rápidas como se espera.

### Claustro

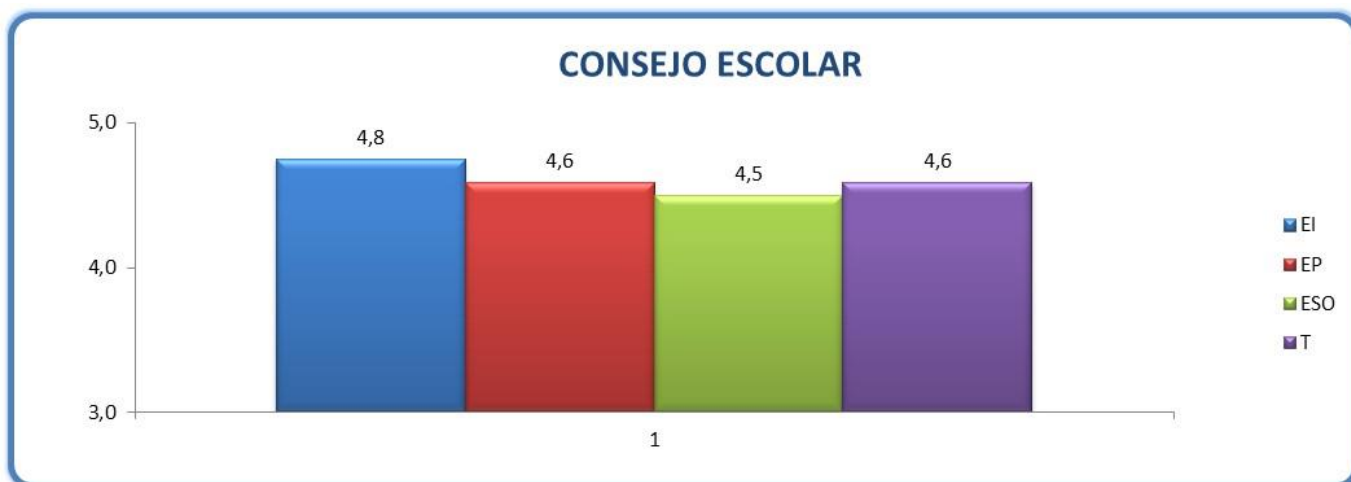
1. Participación efectiva de sus miembros en su funcionamiento
2. Mecanismos para garantizar la coordinación vertical y horizontal de la programación docente
3. Grado de cumplimiento de las tareas que tiene asignadas



### QUÉ DEBEMOS MEJORAR Y CÓMO: ☒

## Consejo Escolar

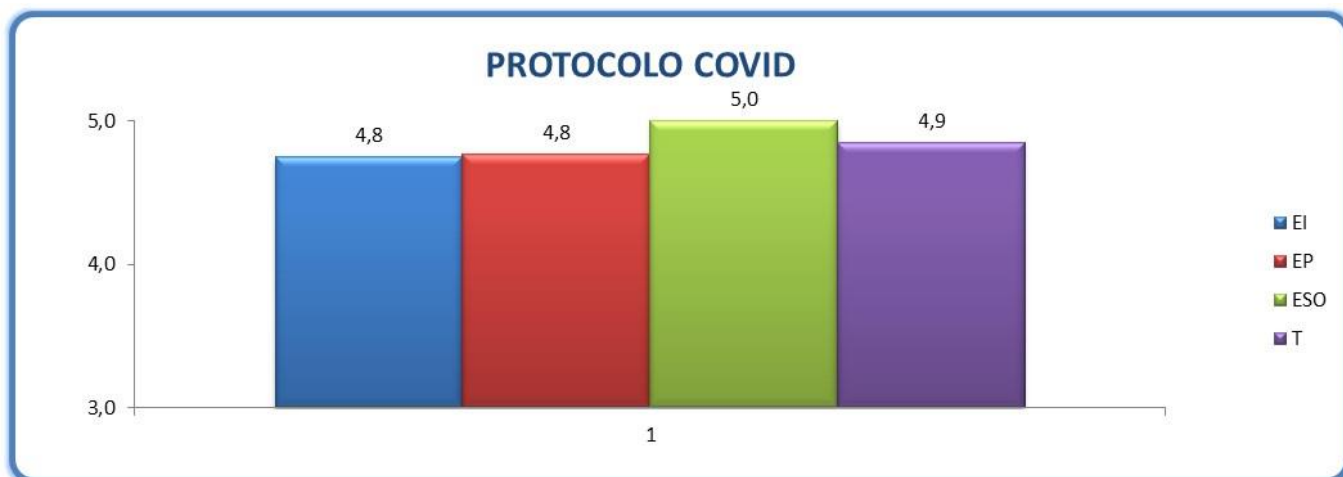
1. Existencia de cauces de comunicación entre sus miembros y sectores representados



QUÉ DEBEMOS MEJORAR Y CÓMO:

## ACTUACIONES EN RELACIÓN CON EL PROYECTO DEL PLAN DE AUTOPROTECCIÓN/PROTOCOLO COVID.

1. Conocimiento del Protocolo COVID( Plan de Autoprotección.



QUÉ DEBEMOS MEJORAR Y CÓMO:

- ✓ Todo estupendamente organizado.



## PROCEDIMIENTO PARA REALIZAR LA EVALUACIÓN DEL PAC

### 1. Mecanismo para realizar la revisión del PAC

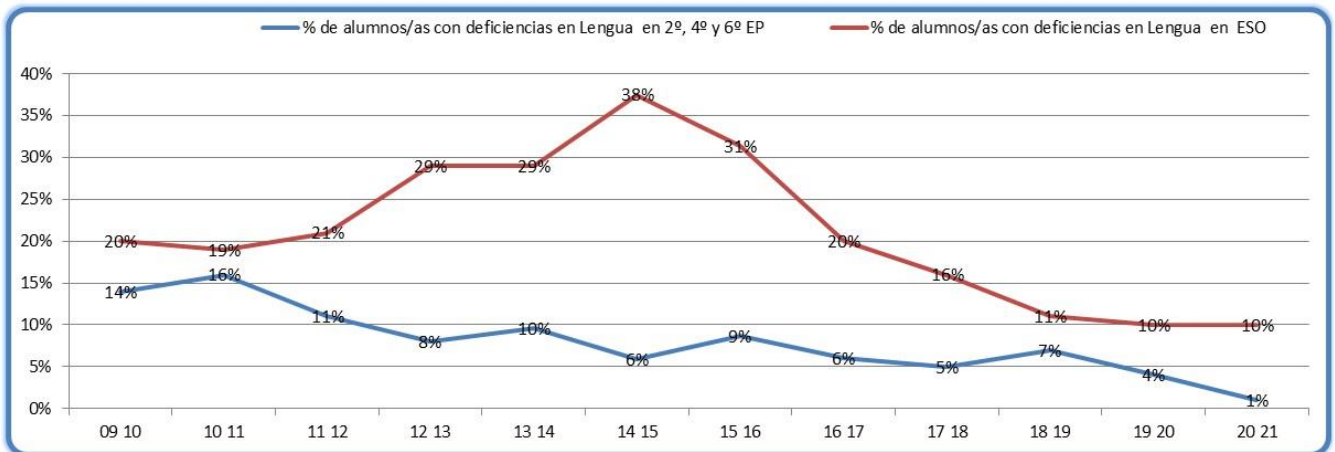


QUÉ DEBEMOS MEJORAR Y CÓMO:

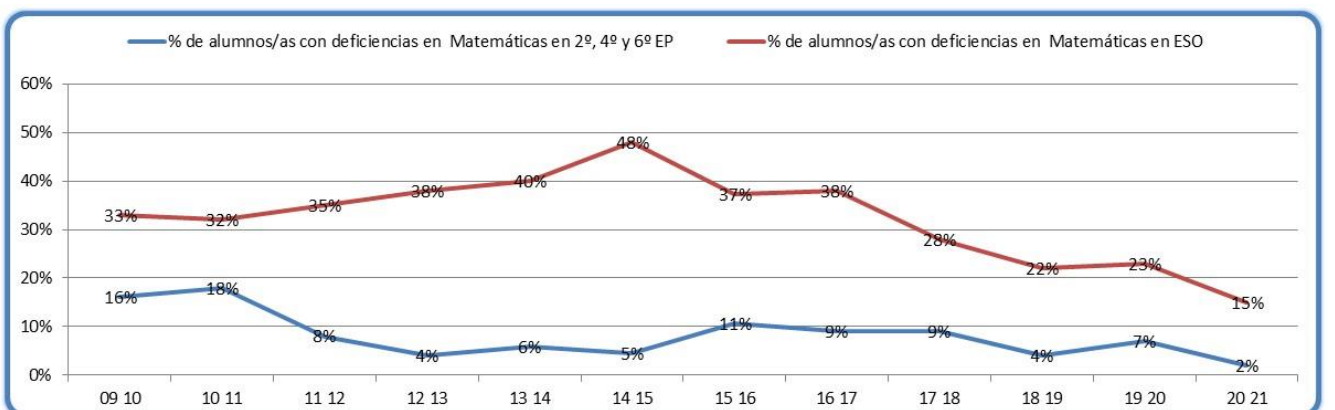
# INDICADORES PSM 20/21

## PC.04 ACCIÓN DOCENTE

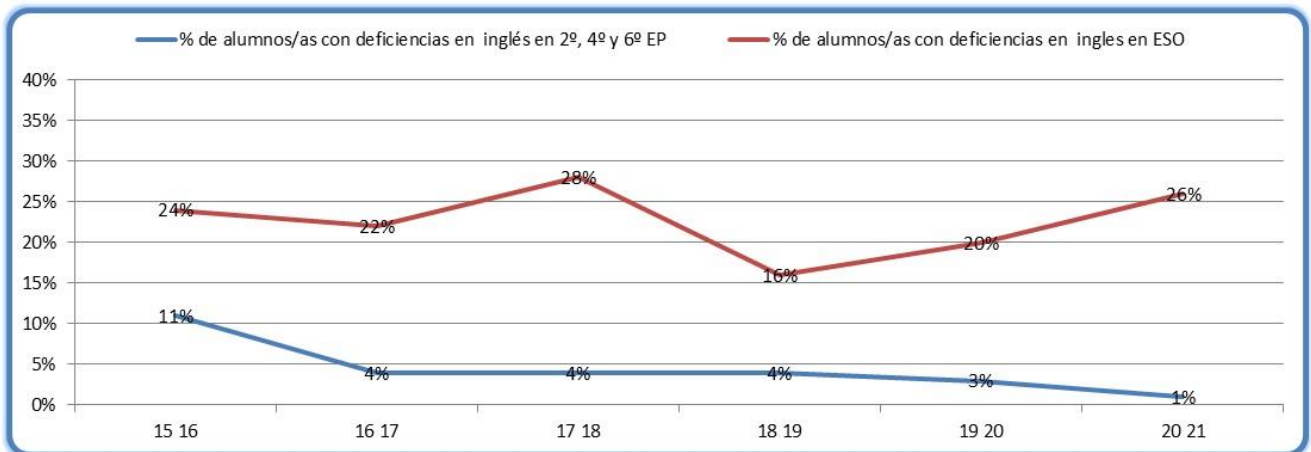
		NC	ND	H	R
i11	% de alumnos/as con deficiencias en Lengua en 2º, 4º y 6º EP	20%	10%	4%	1%
i12	% de alumnos/as con deficiencias en Lengua en ESO	40%	20%	10%	10%



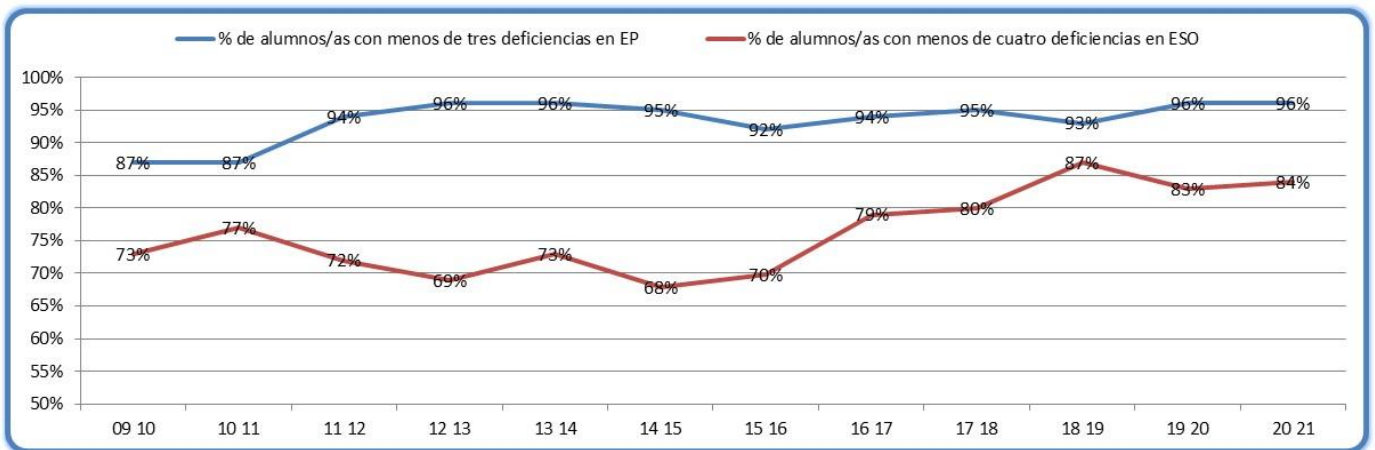
		NC	ND	H	R
i13	% de alumnos/as con deficiencias en Matemáticas en 2º, 4º y 6º EP	30%	20%	7%	2%
i14	% de alumnos/as con deficiencias en Matemáticas en ESO	50%	20%	23%	15%



		NC	ND	H	R
i15	% de alumnos/as con deficiencias en Inglés en 2º, 4º y 6º EP	20%	10%	3%	1%
i16	% de alumnos/as con deficiencias en Inglés en ESO	45%	20%	20%	26%

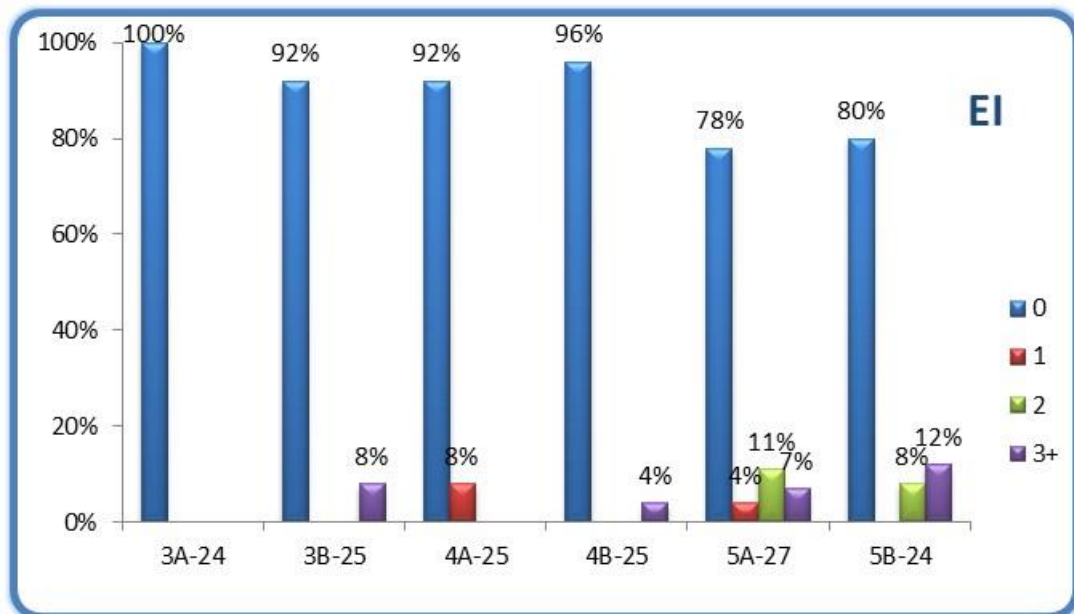


		NC	ND	H	R
i17	% de alumnos/as con menos de tres deficiencias en EP	80%	90%	96%	96%
i18	% de alumnos/as con menos de cuatro deficiencias en ESO	65%	75%	83%	84%

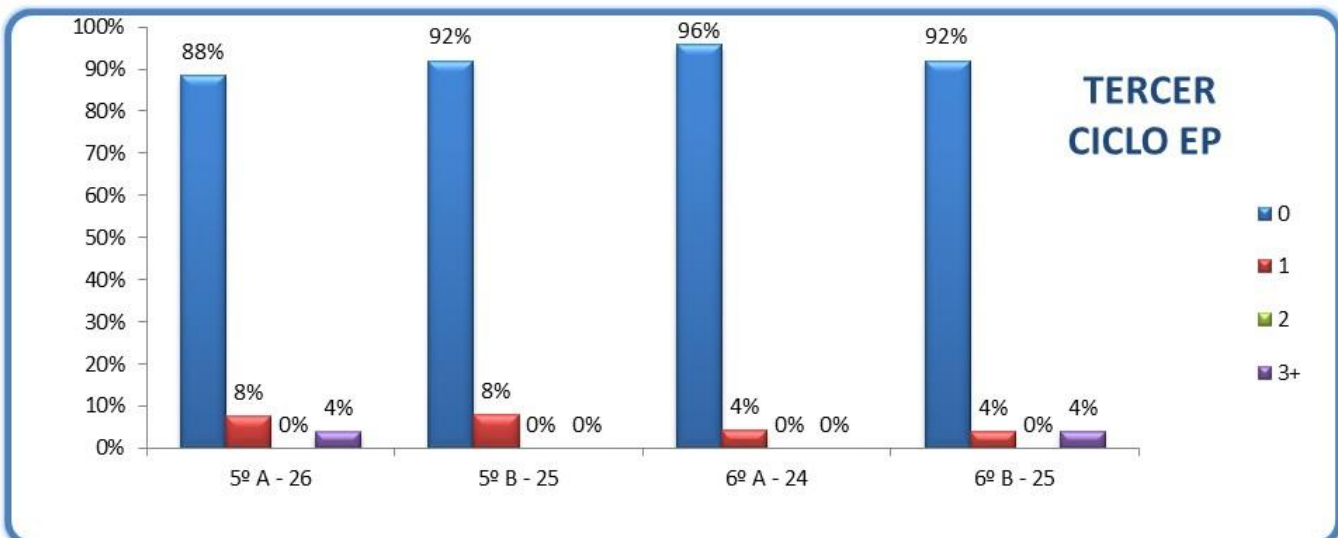
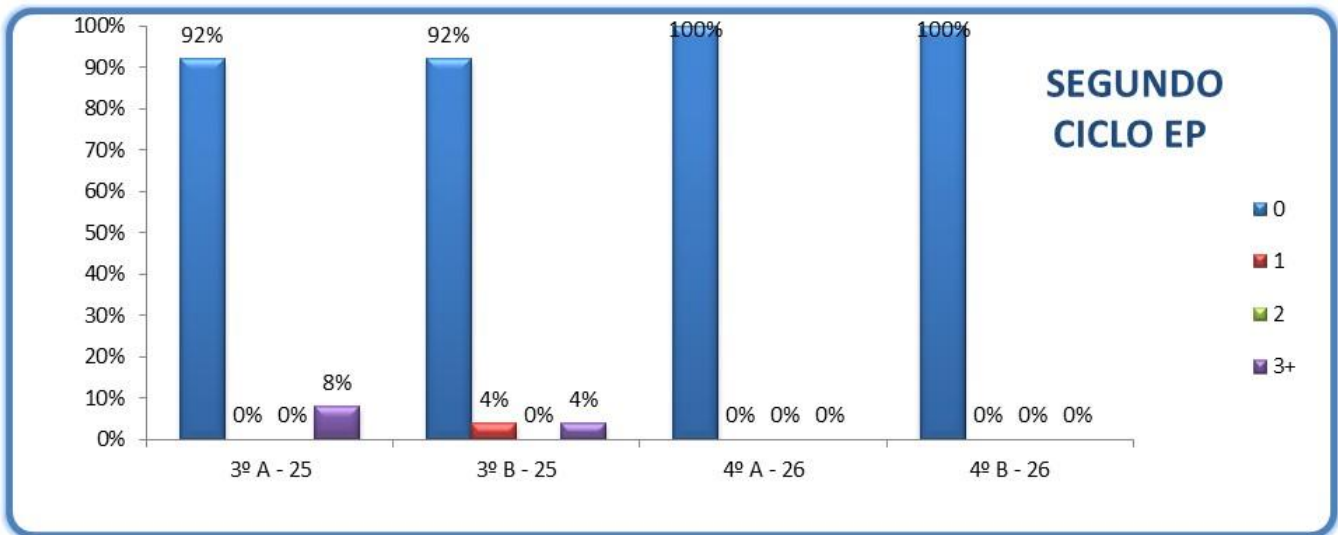
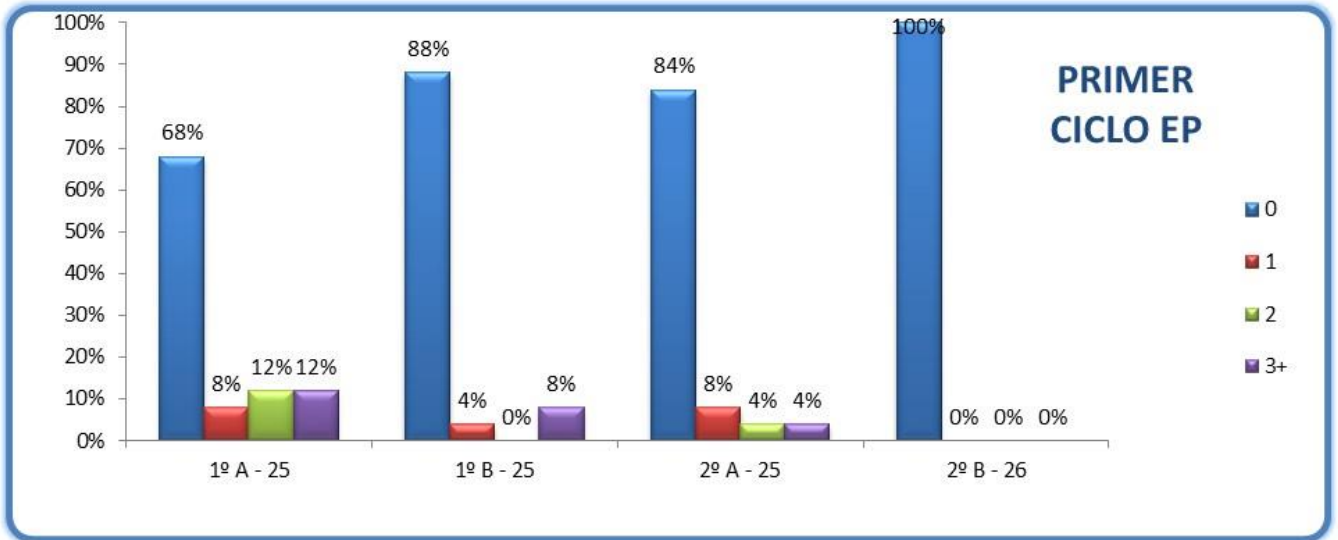


# RESULTADOS ACADÉMICOS PRIMER TRIMESTRE 2020/2021

## EDUCACIÓN INFANTIL



# EDUCACIÓN PRIMARIA





## ESO

