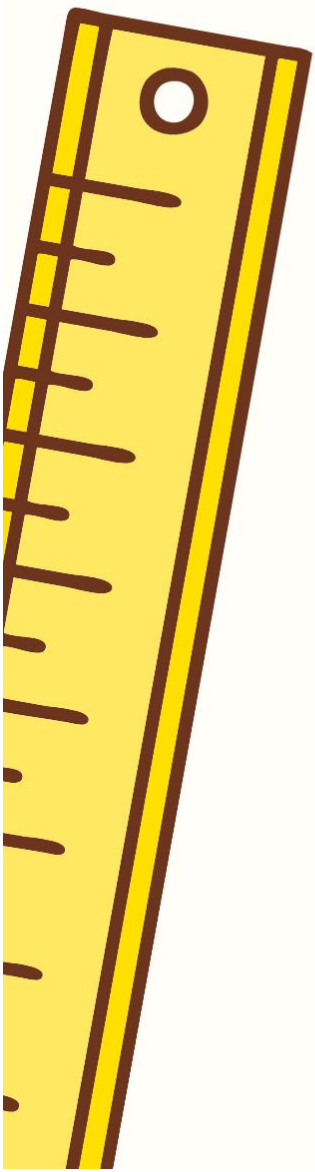


Colegio Nuestra Señora de Loreto

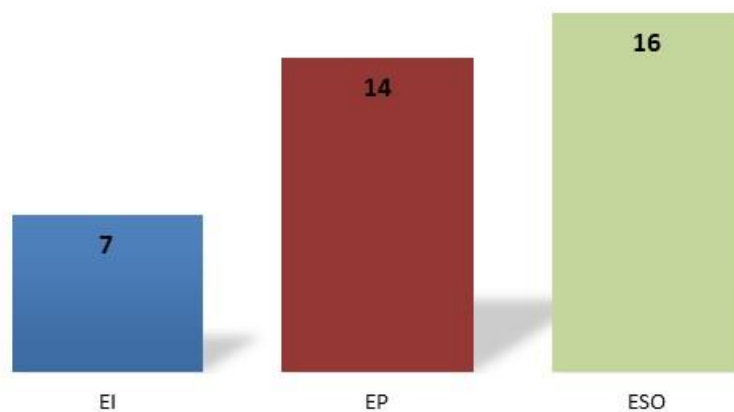
INFORME PRIMERA REVISIÓN PAC 2019/2020

Religiosas Filipenses. Antequera





FORMULARIOS RECIBIDOS



CONCRECIÓN DE LOS OBJETIVOS GENERALES DEL CENTRO

Objetivos generales: Grado de consecución, interés...

1. Uniéndonos a nuestro Colegio de Sevilla en su 150 aniversario de fundación, nos proponemos como objetivo para este curso el lema: "Dejando huella".
2. Mejorar la información que los padres/madres reciben a través de las tutorías.
3. Mejorar la detección y atención de los alumnos/as con altas capacidades.
4. Promover las relaciones con los antiguos alumnos/as del colegio.



QUÉ DEBEMOS MEJORAR Y CÓMO:

- ✓ Continuar en la misma línea de trabajo que se está llevando.

OBJETIVOS GENERALES DEL CENTRO: COEDUCACIÓN

1. Facilitar un mayor conocimiento de las diferencias entre niños y niñas, hombres y mujeres, que permita evitar y corregir las discriminaciones que de aquellas se derivan, así como favorecer las relaciones basadas en el reconocimiento y la libertad de elección.
2. Promover condiciones escolares que favorezcan prácticas educativas correctoras de estereotipos de dominación y dependencia.

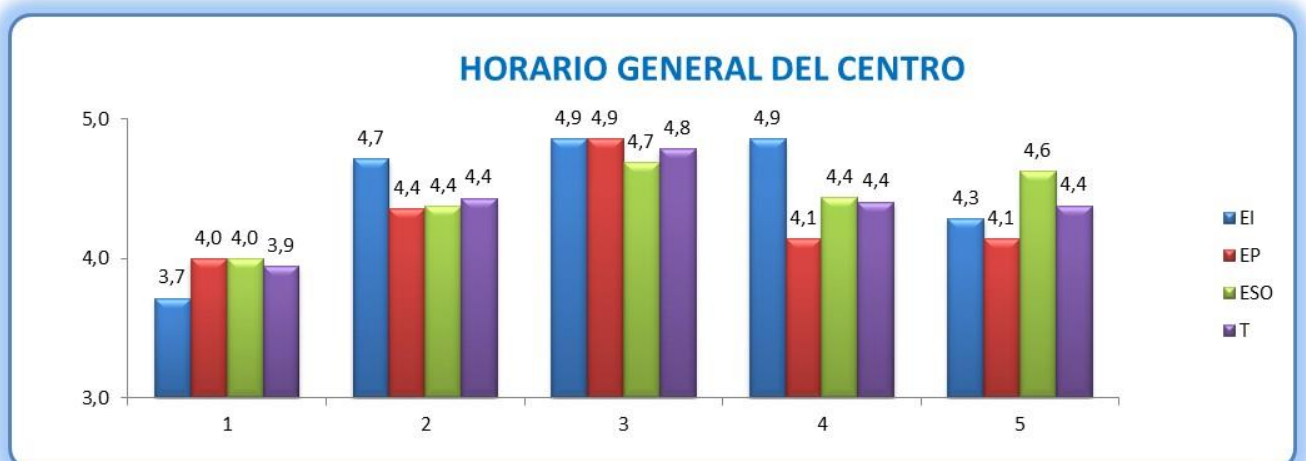


QUÉ DEBEMOS MEJORAR Y CÓMO:

- ✓ Continuar educando desde la igualdad y como se está haciendo.

HORARIO GENERAL DEL CENTRO

1. Puntualidad de los alumnos/as a la entrada en el Centro
2. Puntualidad del profesorado en los cambios de clase
3. Puntualidad del profesorado a la entrada en el Centro
4. Puntualidad del profesorado en la vigilancia de recreos.
5. Día de reuniones: adecuado, suficiente, aprovechado...



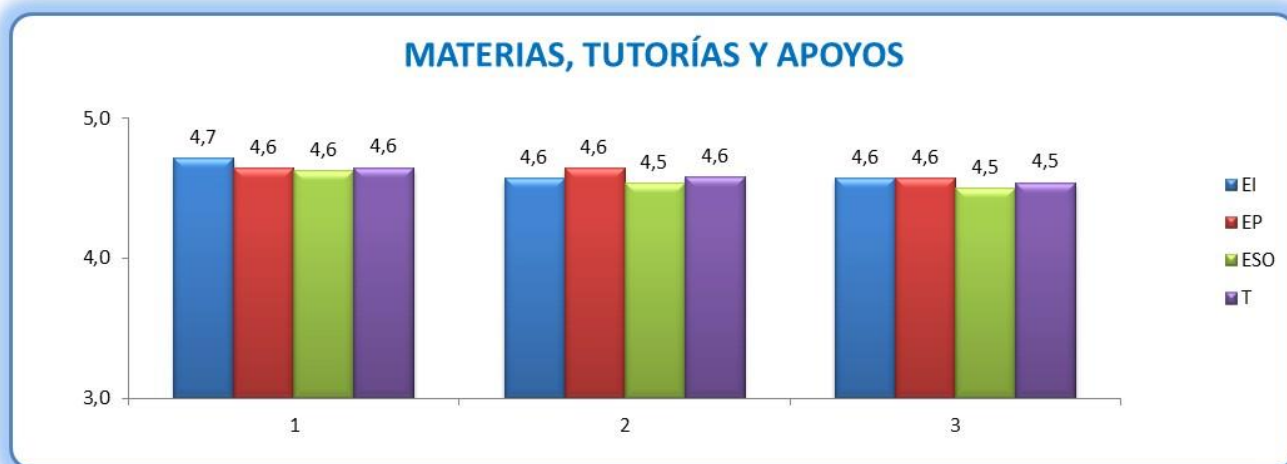
QUÉ DEBEMOS MEJORAR Y CÓMO:

- ✓ Creo que está muy bien regulado en cuanto a la responsabilidad de entradas, salidas, intercambios, etc.

PROGRAMACIÓN DE LAS DIFERENTES ACTIVIDADES DOCENTES DEL CENTRO

Materias, tutoría y apoyos

1. Funcionamiento de las tutorías, en general.
2. Funcionamiento de las clases, en general.
3. Funcionamiento de los apoyos, en general.

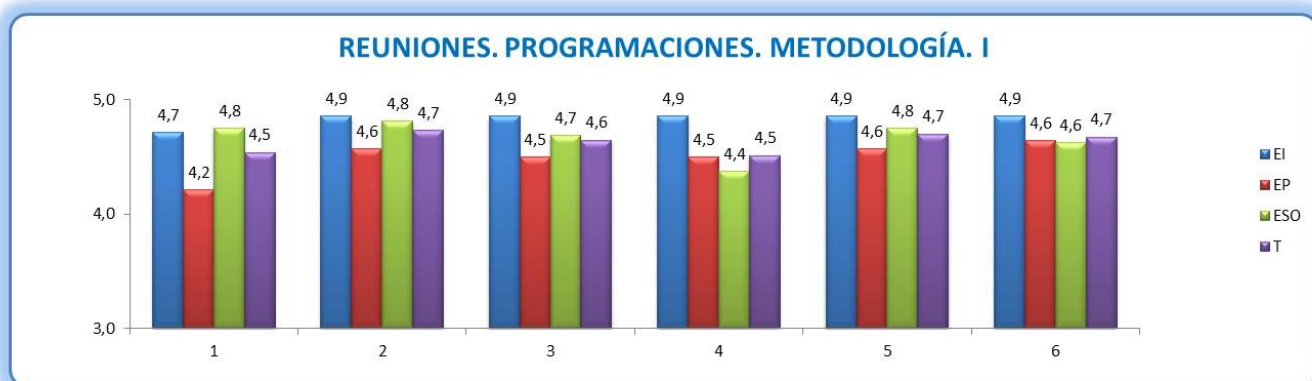


QUÉ DEBEMOS MEJORAR Y CÓMO: ☒

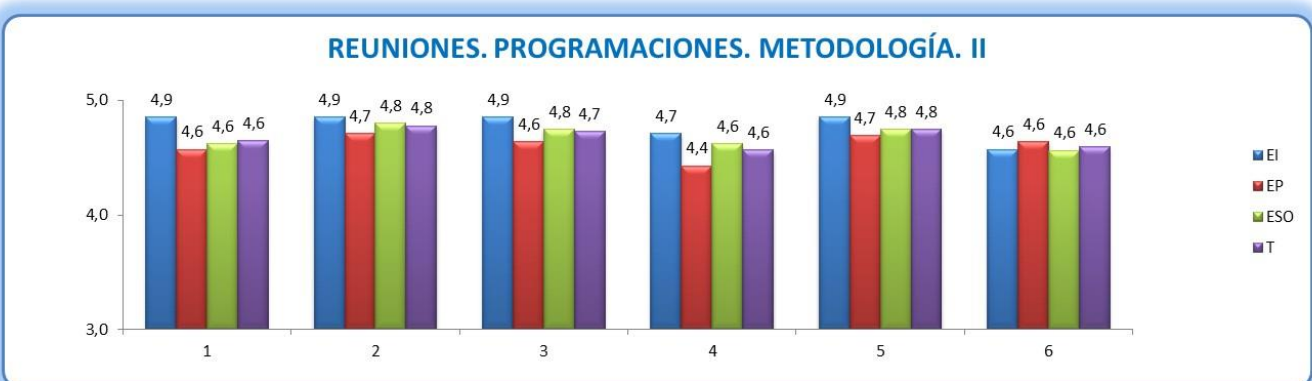
- ✓ Mejorar la coordinación e información respecto a la modificación de las programaciones.
- ✓ Deberíamos tener más reuniones de equipo de ciclo.
- ✓ La falta de reuniones entre etapas puede estar dificultando el seguimiento y revisión de las programaciones, ya que puede afectar a la coordinación horizontal y vertical de las mismas.

Reuniones (Equipos / Departamentos). Programaciones. Metodología

1. Reuniones periódicas
2. Plan de trabajo previo: sabemos qué se va a tratar en la reunión...
3. Actuación coordinada y respeto a los acuerdos
4. Reflexión sobre la marcha de las programaciones
5. Modificación de las programaciones cuando es necesario
6. Trabajo en equipo para la programación docente



1. Seguimiento y revisión de la programación
2. Unificación de criterios para la evaluación
3. Análisis y valoración de los resultados escolares
4. Propuestas de mejora ante las dificultades detectadas
5. Coherencia de la metodología con el contenido científico de cada materia
6. Empleo de recursos que faciliten el aprendizaje

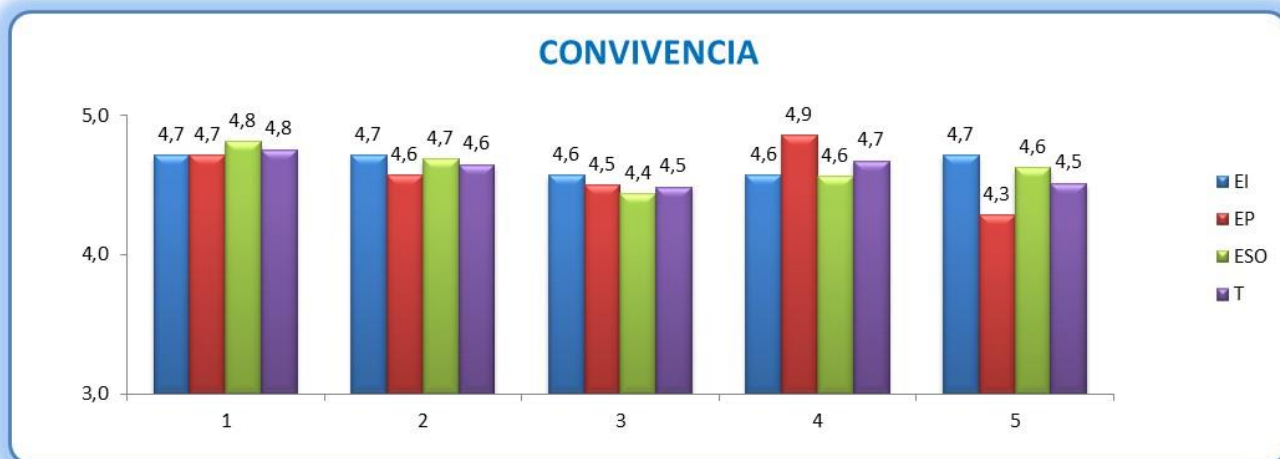


QUÉ DEBEMOS MEJORAR Y CÓMO:

- ✓ La convivencia y el clima de trabajo que se da en el centro es muy bueno

Convivencia

1. Relaciones entre la comunidad educativa
2. Normas de convivencia (aplicación, adecuación, eficacia...)
3. Impresión sobre el estado de la convivencia (disciplina)
4. Colaboración con las familias de los alumnos/as
5. Colaboración y participación con el AMPA



QUÉ DEBEMOS MEJORAR Y CÓMO: ☒

PROGRAMACIÓN DE LAS ACTIVIDADES COMPLEMENTARIAS

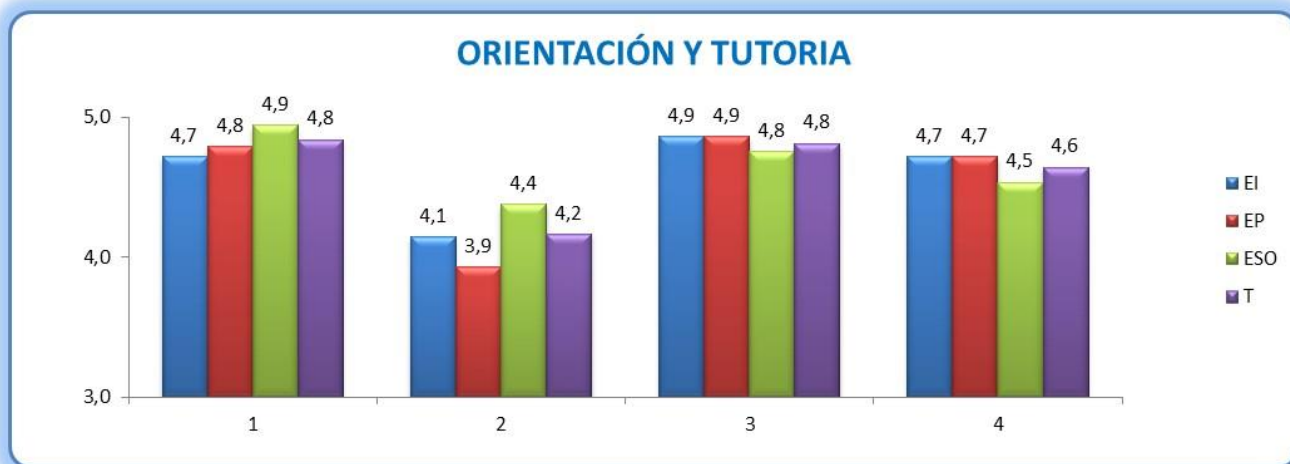
1. Desarrollo de las actividades programadas
2. Grado de implicación de la comunidad educativa
3. Atención, en su caso, al alumnado no participante



QUÉ DEBEMOS MEJORAR Y CÓMO: ☒

PROGRAMACIÓN DE LAS ACTIVIDADES DE ORIENTACIÓN Y DE ACCIÓN TUTORIAL

1. Atención a padres: información sobre evaluación y demás aspectos...
2. Horario de tutoría
3. Atención a los alumnos con NEE
4. Cumplimiento del PAT



QUÉ DEBEMOS MEJORAR Y CÓMO:

- ✓ Considero que no es adecuado el nuevo horario de tutoría para las familias

PROGRAMACIÓN DE LAS ACTIVIDADES DE FORMACIÓN DEL PROFESORADO

1. Interés por la formación permanente



QUÉ DEBEMOS MEJORAR Y CÓMO: ☒

PREVISIÓN DE CONVENIOS Y ACUERDOS DE COLABORACIÓN CON OTRAS INSTITUCIONES

1. El nivel de participación del centro en actividades organizadas por el Ayuntamiento
2. Colaboración del centro con empresas de la localidad



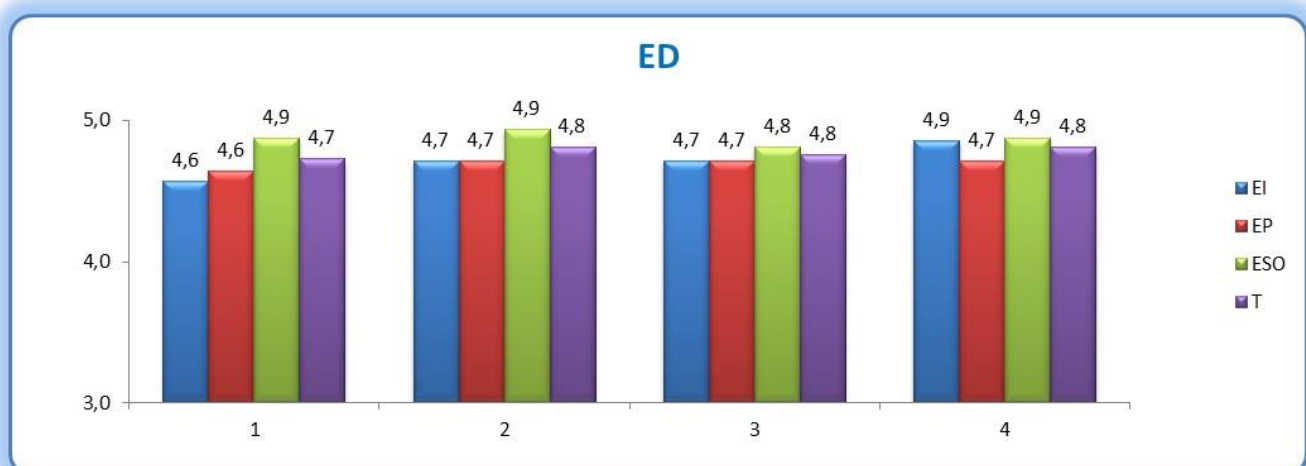
QUÉ DEBEMOS MEJORAR Y CÓMO:

- ✓ Creo que habría que buscar empresas para visitar y que estén relacionadas con el aprendizaje del alumnado, pues ya llevamos varios años que esto no se hace.

PLAN DE REUNIONES DE LOS ÓRGANOS UNIPERSONALES Y COLEGIADOS DE GOBIERNO DEL CENTRO.

Equipo Directivo

1. Implicación en el cumplimiento de los acuerdos fijados por los órganos colegiados
2. Atención a las demandas del claustro
3. Organización general del Centro
4. Relación con el claustro.

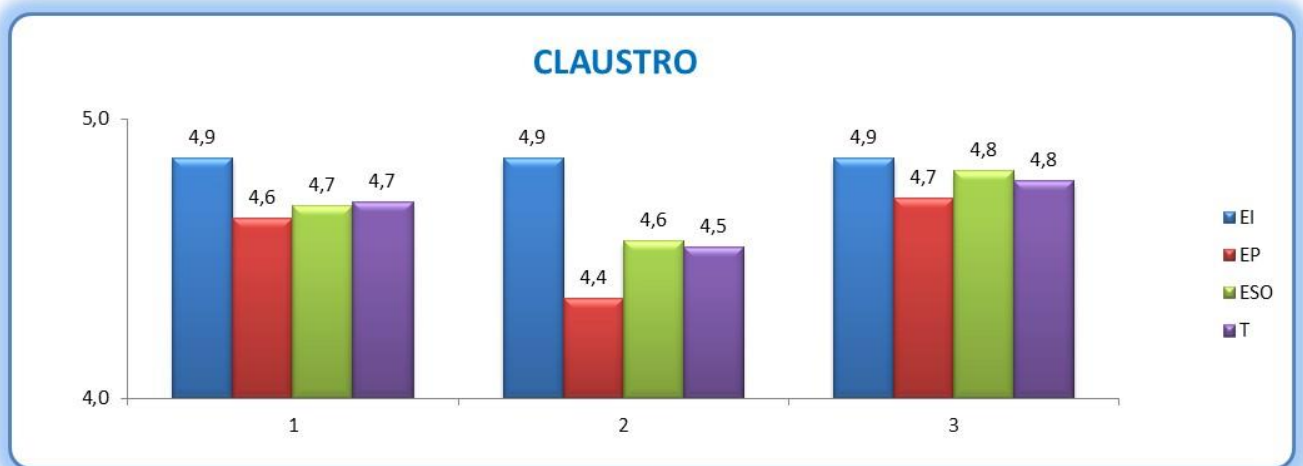


QUÉ DEBEMOS MEJORAR Y CÓMO:

- ✓ El ED trabaja y se desvive por el funcionamiento y la buena marcha del centro, así como de las personas que lo formamos.

Claustro

1. Participación efectiva de sus miembros en su funcionamiento
2. Mecanismos para garantizar la coordinación vertical y horizontal de la programación docente
3. Grado de cumplimiento de las tareas que tiene asignadas



QUÉ DEBEMOS MEJORAR Y CÓMO: ☒

Consejo Escolar

1. Existencia de cauces de comunicación entre sus miembros y sectores representados



QUÉ DEBEMOS MEJORAR Y CÓMO: ☒

ACTUACIONES EN RELACIÓN CON EL PROYECTO DEL PLAN DE AUTOPROTECCIÓN

1. Conocimiento del Plan de Autoprotección.



QUÉ DEBEMOS MEJORAR Y CÓMO: ☒

PROCEDIMIENTO PARA REALIZAR LA EVALUACIÓN DEL PAC

1. Mecanismo para realizar la revisión del PAC

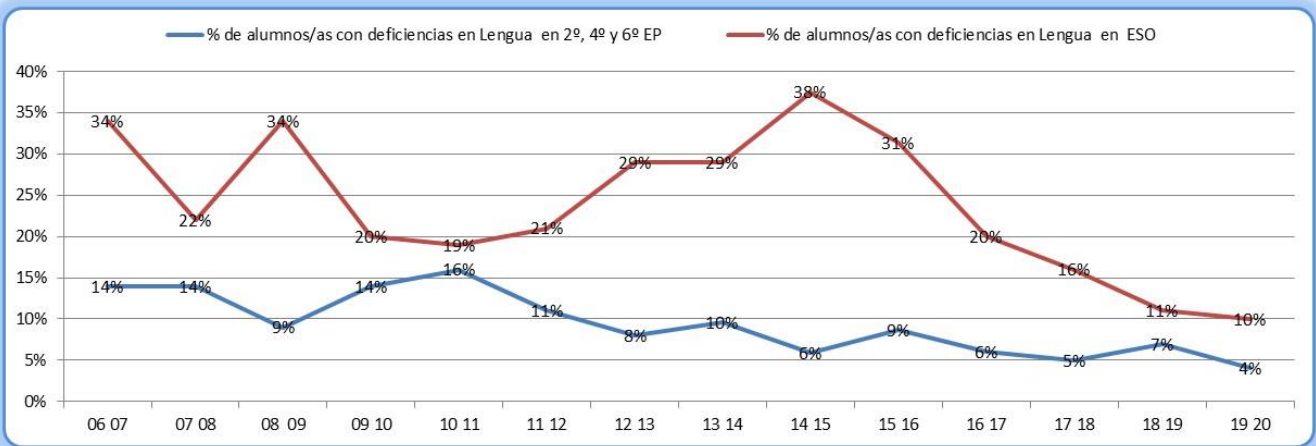


QUÉ DEBEMOS MEJORAR Y CÓMO: ☒

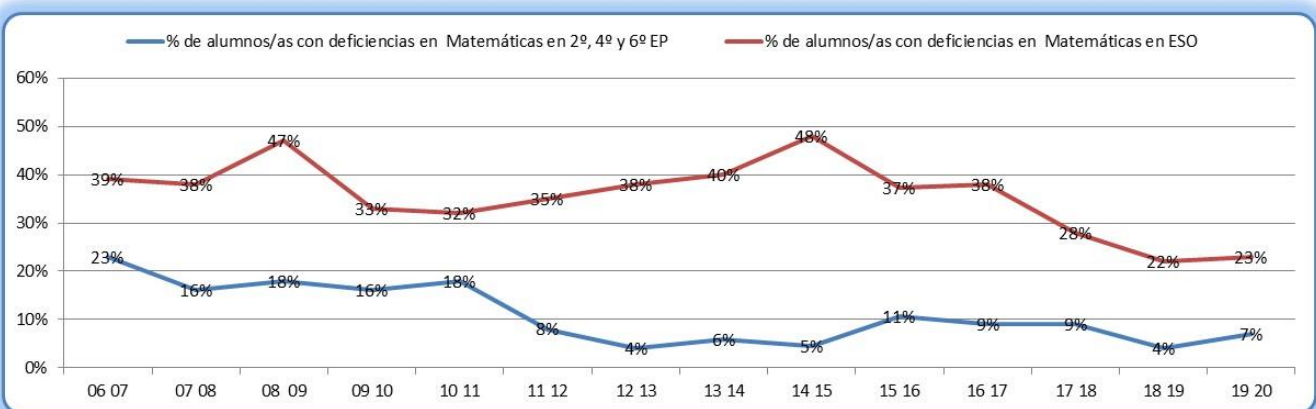
INDICADORES PSM 19/20

PC.04 ACCIÓN DOCENTE

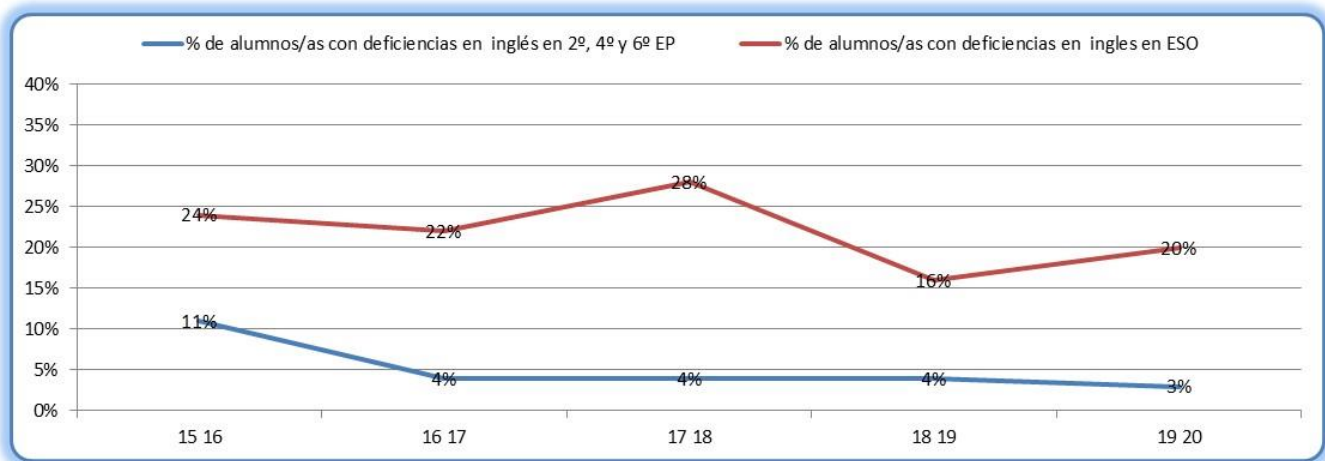
		NC	ND	H	R
i11	% de alumnos/as con deficiencias en Lengua en 2º, 4º y 6º EP	20%	10%	7%	4%
i12	% de alumnos/as con deficiencias en Lengua en ESO	40%	20%	11%	10%



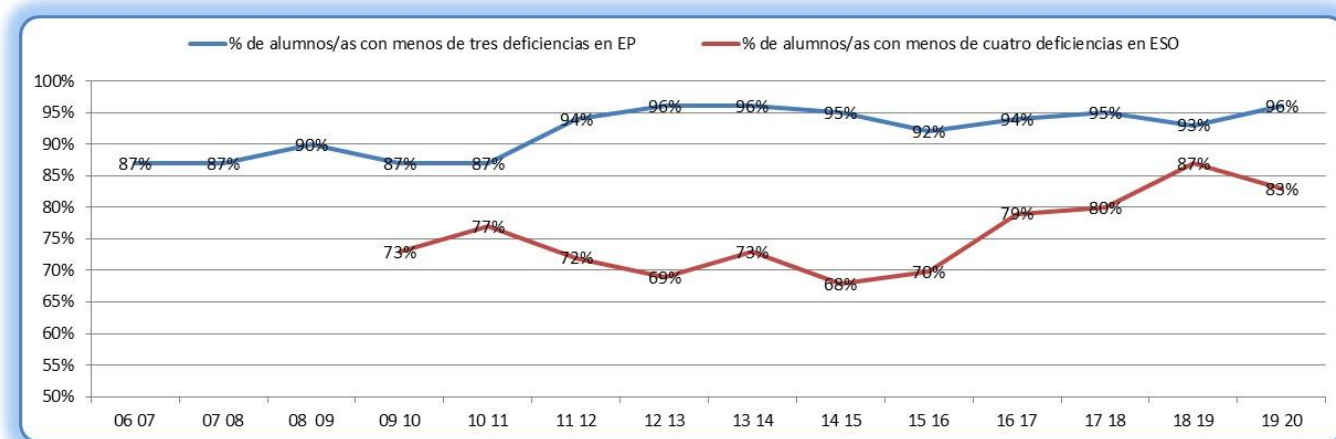
		NC	ND	H	R
i13	% de alumnos/as con deficiencias en Matemáticas en 2º, 4º y 6º EP	30%	20%	4%	7%
i14	% de alumnos/as con deficiencias en Matemáticas en ESO	50%	20%	22%	23%



		NC	ND	H	R
i15	% de alumnos/as con deficiencias en Inglés en 2º, 4º y 6º EP	20%	10%	4%	3%
i16	% de alumnos/as con deficiencias en Inglés en ESO	45%	20%	26%	20%

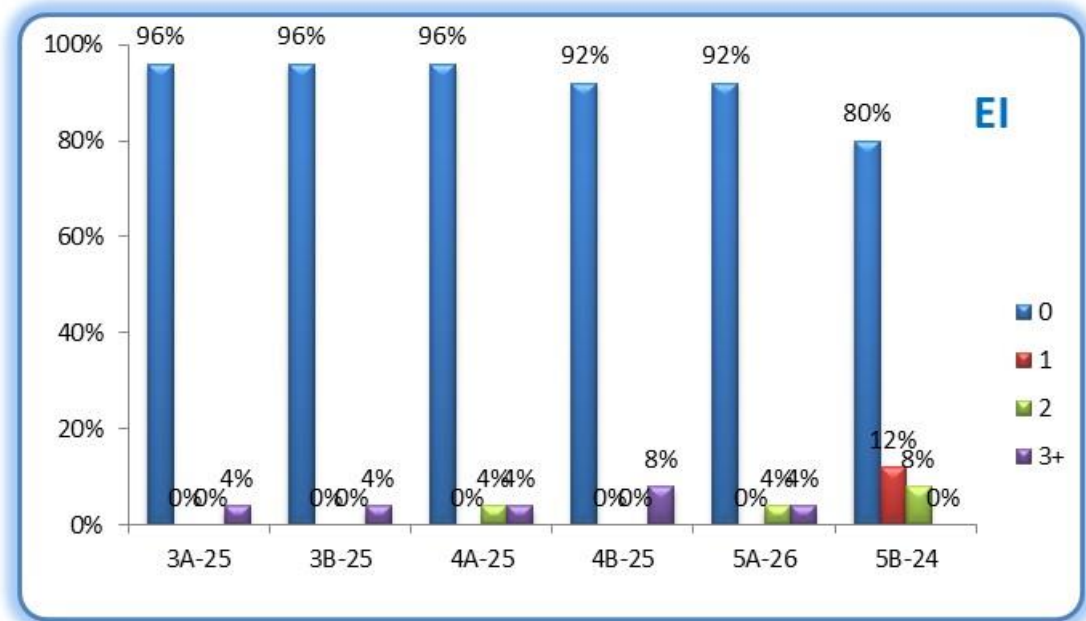


		NC	ND	H	R
i17	% de alumnos/as con menos de tres deficiencias en EP	80%	90%	93%	96%
i18	% de alumnos/as con menos de cuatro deficiencias en ESO	65%	75%	87%	83%

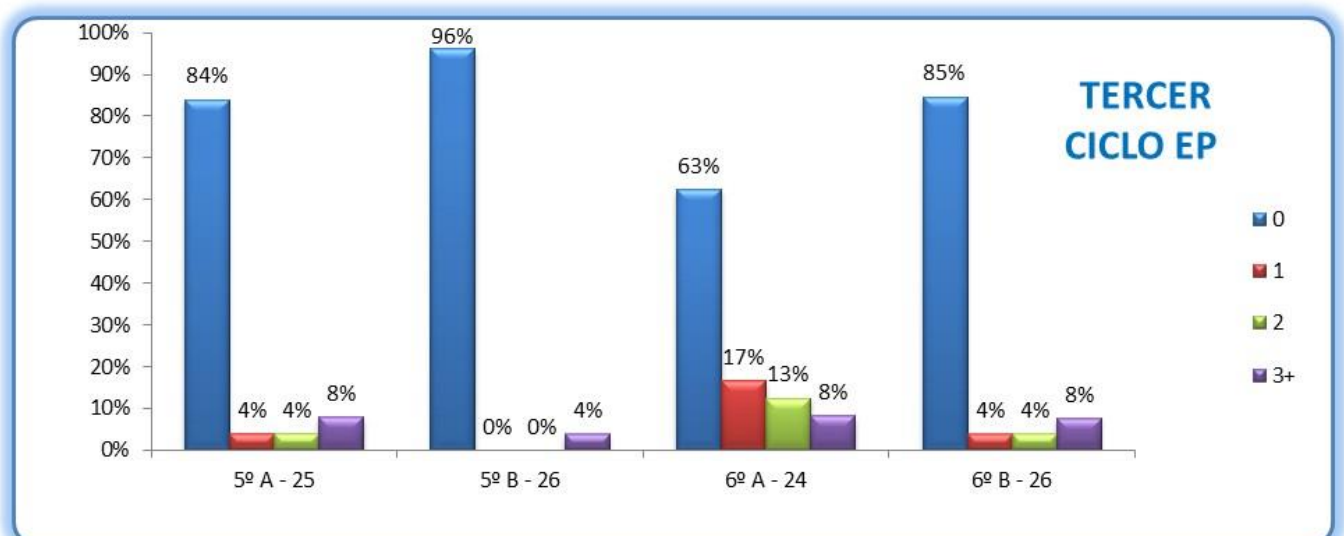
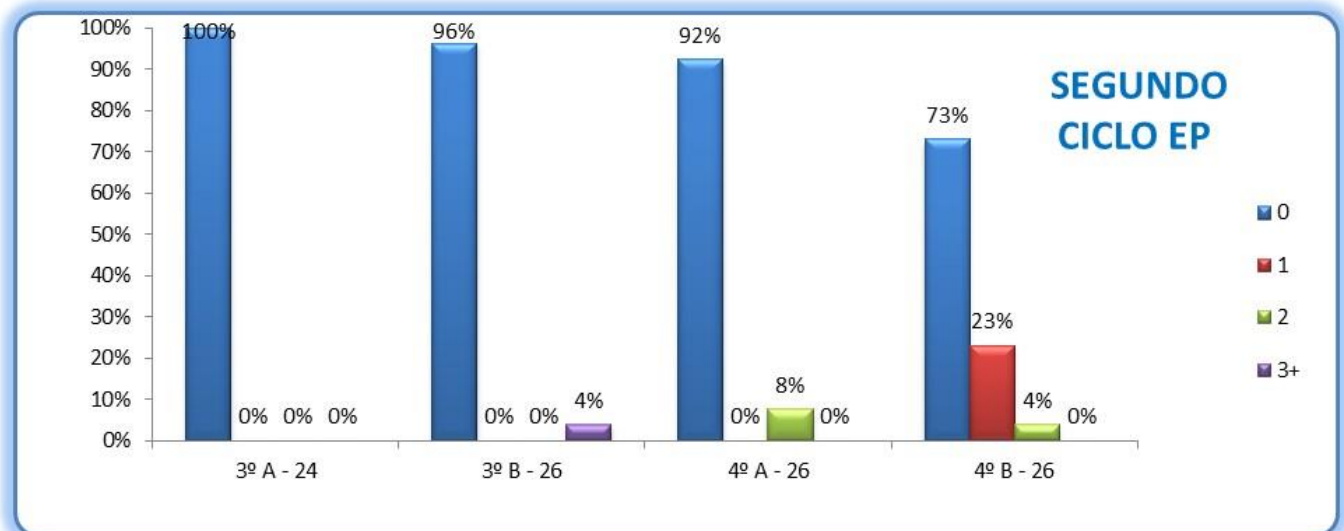
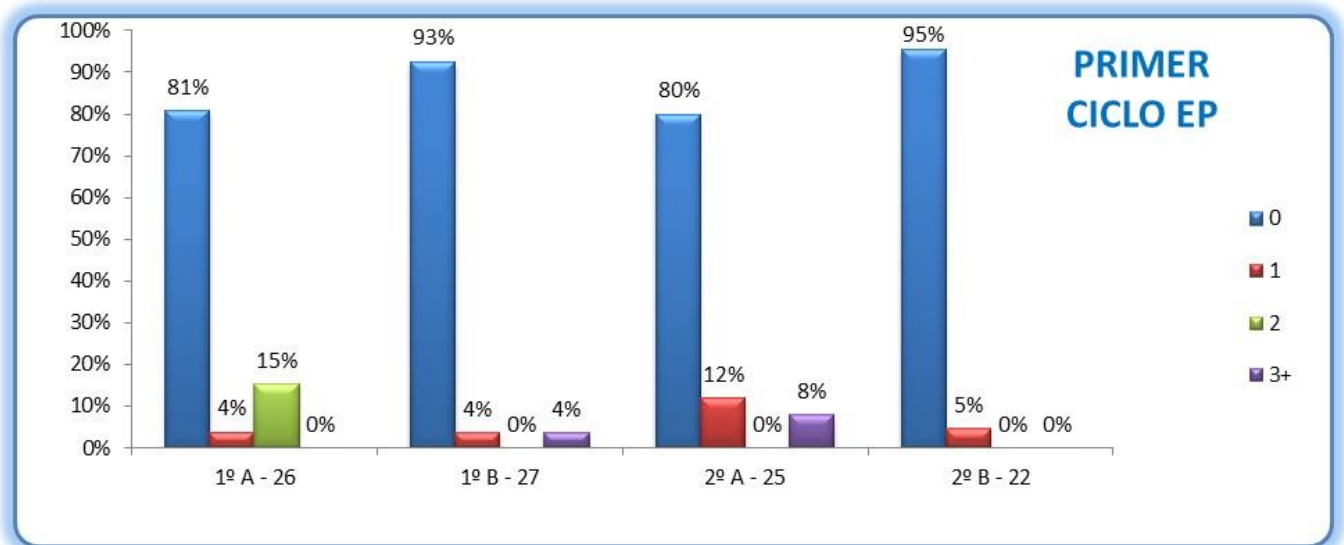


RESULTADOS ACADÉMICOS PRIMER TRIMESTRE 2019/2020

EDUCACIÓN INFANTIL



EDUCACIÓN PRIMARIA



ESO

