



CONCRECIÓN DE LOS OBJETIVOS GENERALES DEL CENTRO

Objetivos generales: Grado de consecución, interés...

1. Dar a conocer los valores del carisma filipense.
2. Mejorar en el conocimiento y uso de las TIC.
3. Mejorar la expresión y la comprensión, tanto oral como escrita.
4. Iniciar los pasos en la capacitación lingüística para el bilingüismo.



QUÉ DEBEMOS MEJORAR Y CÓMO:

- ✓ Es necesario dotar al centro de más recursos TIC (EP).
- ✓ Algún curso sobre tablets vendría muy bien (ESO).
- ✓ Poder facilitar la realización de cursos online de idiomas y aprovechar el verano para comenzarlos (ESO).
- ✓ Tenemos pendiente la capacitación total para el bilingüismo y lo que se está haciendo es con mucho sufrimiento para todas las partes (ESO).
- ✓ En cuanto a dar a conocer los valores filipenses está pendiente con las familias (ESO).
- ✓ Para mejora de las tics tenemos que ir dotando de medios las aulas y de eso soy consciente (ESO).
- ✓ Seguir insistiendo para mejorar la expresión y comprensión, tanto oral como escrita (EP).
- ✓ Para conseguir un buen uso de las Tics, necesitamos más recursos. Somos bastantes los que las usamos casi a diario. pero con solo dos pizarras digitales (que siempre están ocupadas), dos cañones (uno no funciona) y que a la mayoría de las páginas web no se puede acceder desde el centro, por el filtro que existe, se hace casi imposible realizar un trabajo eficiente y eficaz. (EP).
- ✓ Capacitación logística del centro, hay pocos recursos digitales. Tenemos pocos proyectores, que a falta de pizarras digitales, podrían ser un buen sustituto (EP).

OBJETIVOS GENERALES DEL CENTRO: COEDUCACIÓN

1. Inculcar a nuestros alumnos y alumnas los valores fundamentales de igualdad y no discriminación por razón de sexo, eliminando los prejuicios y favoreciendo las relaciones basadas en el respeto y la tolerancia.
2. Favorecer un cambio de actitudes en el alumnado respecto a las tareas familiares y sociales.
3. Reconocer y apreciar la importancia del papel de la mujer a lo largo de la historia y su contribución al desarrollo de nuestra sociedad.

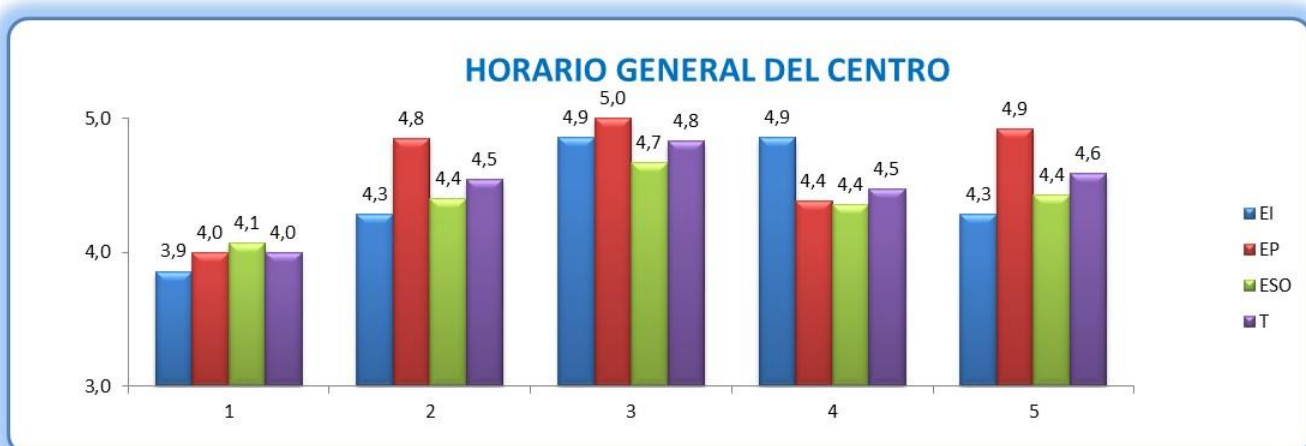


QUÉ DEBEMOS MEJORAR Y CÓMO:

- ✓ Se están trabajando y poco se están consiguiendo, ya que esto no es cosa de un día (EP).

HORARIO GENERAL DEL CENTRO

1. Puntualidad de los alumnos/as a la entrada en el Centro
2. Puntualidad del profesorado en los cambios de clase
3. Puntualidad del profesorado a la entrada en el Centro
4. Puntualidad del profesorado en la vigilancia de recreos.
5. Día de reuniones: adecuado, suficiente, aprovechado...



QUÉ DEBEMOS MEJORAR Y CÓMO:

- ✓ La puntualidad de los alumnos cuando entran al centro deja mucho que desear, quizás las sanciones para aquellos alumnos que llegan tarde con demasiada asiduidad deberían ser más duras, ya que hasta la fecha no se han conseguido solucionar los casos más graves en este aspecto (ESO).
- ✓ Debemos mejorar en que los profesores seamos los últimos que salgamos del aula tanto a la hora del recreo como a las 15 horas e intentar que las clases se queden lo más recogidas posible (EP).
- ✓ Es importante que se baje al patio detrás de los alumnos, a veces bajan los alumnos al recreo y no hay ningún profesor vigilando. (EP).
- ✓ Hay un pequeño grupo de alumnos que llegan siempre tarde, los alumnos de Primaria dependen casi todos de los padres, de alguna forma habría que llamar la atención a estos padres con una carta o algo por el estilo, que no sea sólo llamarles la atención a los alumnos, ya que ellos a veces no son los responsables (EP).
- ✓ La puerta debería de cerrarse a las 9 y que los niños tengan algún tipo de consecuencia, ya que les da igual (EP).

PROGRAMACIÓN DE LAS DIFERENTES ACTIVIDADES DOCENTES DEL CENTRO

Materias, tutoría y apoyos

1. Funcionamiento de las tutorías, en general.
2. Funcionamiento de las clases, en general.
3. Funcionamiento de los apoyos, en general.

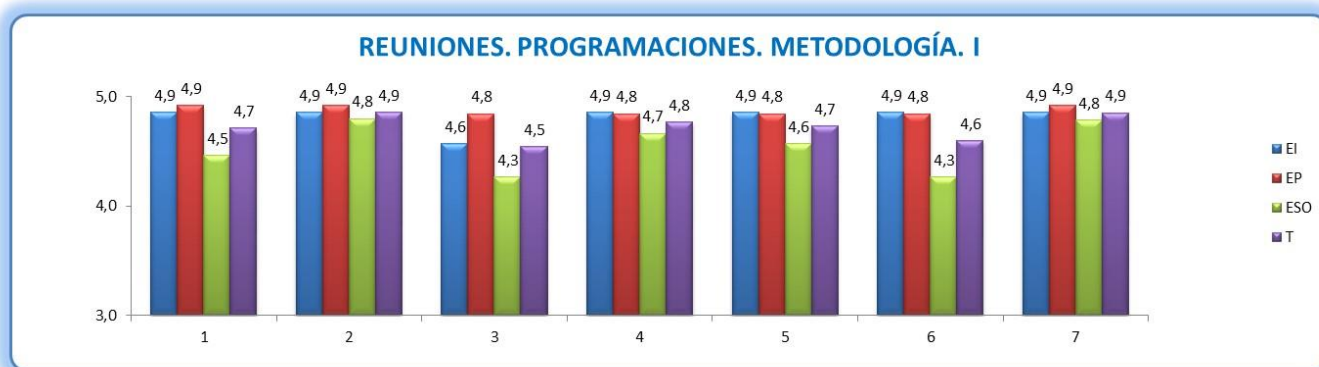


QUÉ DEBEMOS MEJORAR Y CÓMO:

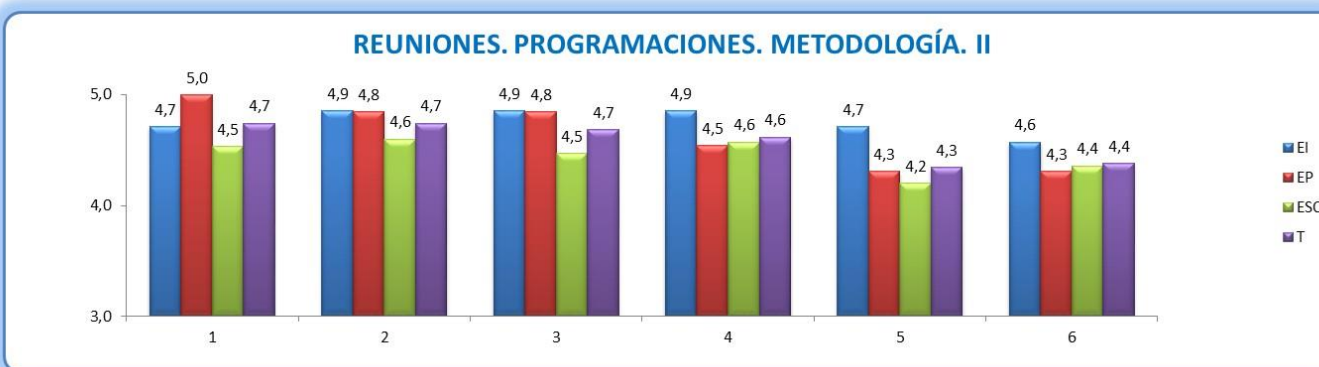
- ✓ El sistema para rellenar la información sobre los alumnos debería modificarse para poder realizarlo a través del ordenador y no depender de una carpeta física, además a veces dichos registros cuestan trabajo de entender ya que siempre vamos con prisa y la letra no es clara (ESO).
- ✓ El nuevo sistema para las tutorías es muy bueno, pero se deben dejar las hojas de tutoría con tiempo en las carpetas de la sala de profesores y no sacarlas de ahí. A los que damos clase en muchos cursos nos facilita la tarea (ESO).
- ✓ Considero que a los profesores que no tenemos jornada completa, nos cuesta a veces completar los registros de tutoría, deberían de ser digitalizados para que se pudieran rellenar en cualquier sitio y a cualquier hora (ESO).

Reuniones (Equipos / Departamentos). Programaciones. Metodología

1. Reuniones periódicas
2. Plan de trabajo previo: sabemos qué se va a tratar en la reunión...
3. Actuación coordinada y respeto a los acuerdos
4. Reflexión sobre la marcha de las programaciones
5. Modificación de las programaciones cuando es necesario
6. Trabajo en equipo para la programación docente
7. Seguimiento y revisión de la programación.



1. Unificación de criterios para la evaluación
2. Análisis y valoración de los resultados escolares
3. Propuestas de mejora ante las dificultades detectadas
4. Coherencia de la metodología con el contenido científico de cada materia
5. Empleo de recursos que faciliten el aprendizaje
6. Actualización del profesorado con respecto a la nueva normativa

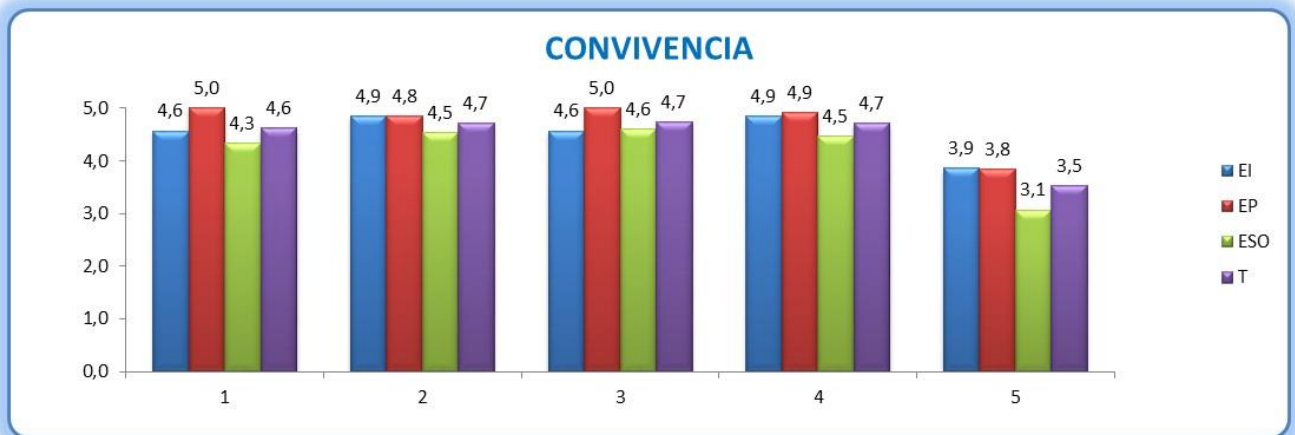


QUÉ DEBEMOS MEJORAR Y CÓMO:

- ✓ Sería muy interesante que pudiéramos contar con pizarras digitales en las clases, aunque entiendo que esto suponga un esfuerzo económico para el colegio (EP).
- ✓ Hay que modificar la metodología y prepararse para ello impuesto por la LOMCE y el bilingüismo. Tenemos que ser conscientes de mayor coordinación entre áreas (ESO).

Convivencia

1. Relaciones entre la comunidad educativa
2. Normas de convivencia (aplicación, adecuación, eficacia...)
3. Impresión sobre el estado de la convivencia (disciplina)
4. Colaboración con las familias de los alumnos/as
5. Colaboración y participación con el AMPA



QUÉ DEBEMOS MEJORAR Y CÓMO:

- ✓ El tema de colaboración y participación con el AMPA sigue dejando mucho que desear, pienso que hay una relación inexistente entre ellos y el profesorado. Ellos no se preocupan por crear un buen grupo de trabajo y nosotros tampoco aportamos soluciones a este problema, y ya llevamos varios años de la misma forma (ESO).
- ✓ Que la Junta Directiva se implique en aquellas tareas que les son propias (EP).
- ✓ Considero que la convivencia, en general, es buena. Salvo casos muy concretos, nuestros alumnos tienen un comportamiento más que aceptable, fruto de nuestro trabajo con ellos, tanto de tutores como de profesores. Esto se observa de forma muy evidente cuando salimos del centro para hacer alguna actividad o en situaciones como la del minuto de silencio, donde, a pesar de estar en el patio, como le cogió a Secundaria, se hizo un silencio sobrecogedor en pocos segundos (ESO).

PROGRAMACIÓN DE LAS ACTIVIDADES COMPLEMENTARIAS

1. Desarrollo de las actividades programadas
2. Grado de implicación de la comunidad educativa
3. Atención, en su caso, al alumnado no participante



QUÉ DEBEMOS MEJORAR Y CÓMO:

- ✓ En ESO ha habido dos actividades programadas que no se han llevado a cabo por ser canceladas por las empresas organizadoras.

PROGRAMACIÓN DE LAS ACTIVIDADES DE ORIENTACIÓN Y DE ACCIÓN TUTORIAL

1. Atención a padres: información sobre evaluación y demás aspectos...
2. Horario de tutoría
3. Atención a los alumnos con NEE
4. Cumplimiento del PAT



QUÉ DEBEMOS MEJORAR Y CÓMO:

- ✓ Mejorar la manera de llevar a cabo el registro de recogida de información de los alumnos, de forma que se pueda hacer desde cualquier lado con un ordenador (ESO).
- ✓ Hay que seguir incidiendo en las reuniones periódicas familias tutor de manera sistematizada (ESO).

PROGRAMACIÓN DE LAS ACTIVIDADES DE FORMACIÓN DEL PROFESORADO

1. Interés por la formación permanente



QUÉ DEBEMOS MEJORAR Y CÓMO:

- ✓ Llevamos varios años hablando de bilingüismo y este curso parece que ya hemos "aterrizado" y dando los pasos para comenzar, pero desde el centro no se está ofertando la posibilidad de realizar cursos de formación relativos a ello, sino que cada profesor se tiene que estar buscando la forma, los medios y la financiación para conseguirlo. Está claro que más tarde o más temprano se tiene que acudir a clases particulares para mejorar, pero el inicio, la base se podría haber empezado ya desde hace varios años, ya que son muchas las personas que han solicitado poder realizar formación de este tipo desde hace varios cursos, y a fecha de hoy todos han sido denegados (ESO).
- ✓ A veces nos enteramos de los cursos de formación demasiado tarde y ya no es posible apuntarse. Si nos llegara la información antes, sería fantástico (EP).

PREVISIÓN DE CONVENIOS Y ACUERDOS DE COLABORACIÓN CON OTRAS INSTITUCIONES

1. El nivel de participación del centro en actividades organizadas por el Ayuntamiento
2. Colaboración del centro con empresas de la localidad



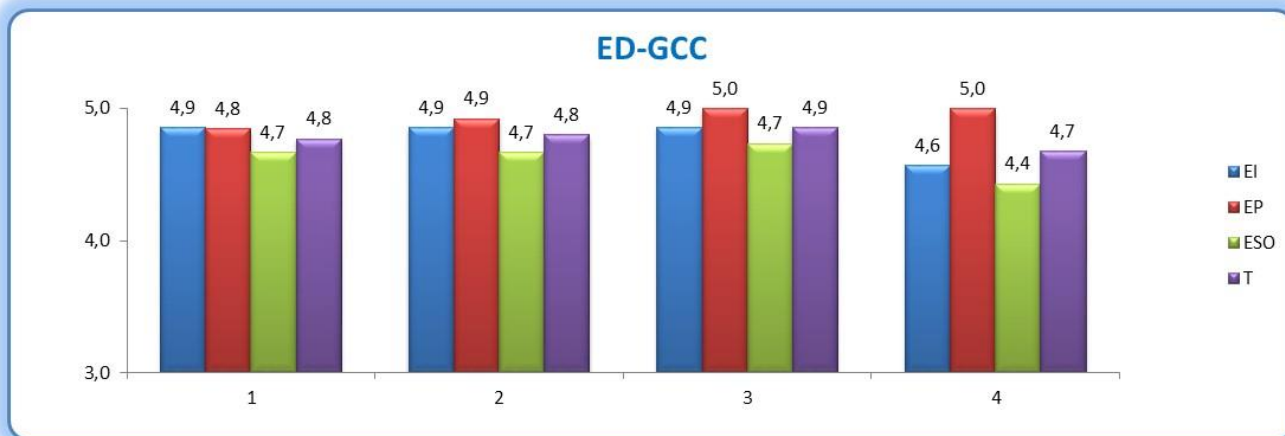
QUÉ DEBEMOS MEJORAR Y CÓMO:

- ✓ Quizás podríamos plantearnos algún trabajo con empresas de manera que pudiera haber más relación entre el aprendizaje teórico y la realidad (ESO).

PLAN DE REUNIONES DE LOS ÓRGANOS UNIPERSONALES Y COLEGIADOS DE GOBIERNO DEL CENTRO.

Equipo Directivo – Grupo Coordinador de Calidad

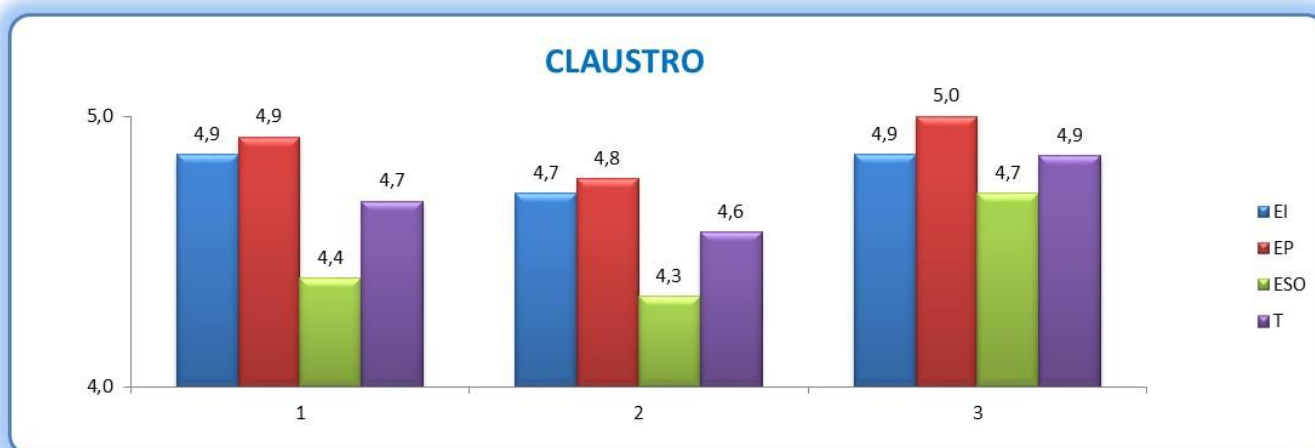
1. Implicación en el cumplimiento de los acuerdos fijados por los órganos colegiados
2. Atención a las demandas del claustro
3. Organización general del Centro
4. Relación con el claustro.



QUÉ DEBEMOS MEJORAR Y CÓMO: ☒

Claustro

1. Participación efectiva de sus miembros en su funcionamiento
2. Mecanismos para garantizar la coordinación vertical y horizontal de la programación docente
3. Grado de cumplimiento de las tareas que tiene asignadas



QUÉ DEBEMOS MEJORAR Y CÓMO: ☒

Consejo Escolar

1. Existencia de cauces de comunicación entre sus miembros y sectores representados



QUÉ DEBEMOS MEJORAR Y CÓMO: ☒

ACTUACIONES EN RELACIÓN CON EL PROYECTO DEL PLAN DE AUTOPROTECCIÓN

1. Conocimiento del Plan de Autoprotección.
2. Valoración simulacro evacuación.



QUÉ DEBEMOS MEJORAR Y CÓMO: ☒

EXTRAESCOLARES

1. Oferta de actividades extraescolares por el AMPA.

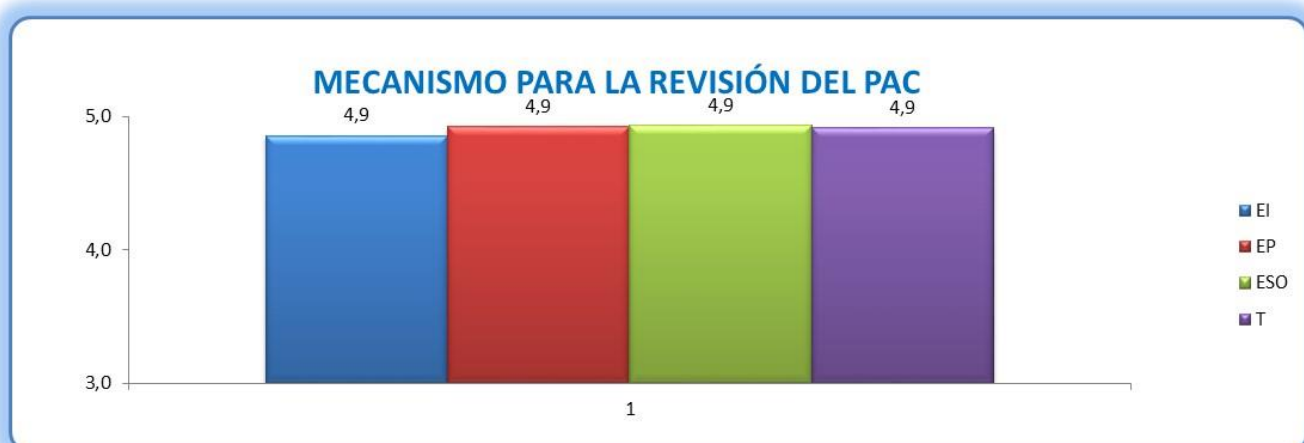


QUÉ DEBEMOS MEJORAR Y CÓMO:

- ✓ La oferta de las actividades extraescolares no puede venir por la insistencia de una madre para realizar una actividad determinada, sino que deben fijarse unos objetivos y a partir de ahí buscar actividades que nos ayuden a llevarlos a cabo.
- ✓ La esperada subvención de material deportivo que se iba a hacer el curso pasado 13-14 por parte del AMPA, que no pudo ser, pero que prometieron se iba a hacer este curso 14-15 tampoco se ha hecho (han comprado 10 balones) algunos a final de curso y porque se han perdido los otros. Se quedó en comprar un material para el multideporte y los deportes colectivos que no se ha comprado, difícilmente se pueden trazar así objetivos desde principio de curso si el material que puedes necesitar para ello no se compra.

PROCEDIMIENTO PARA REALIZAR LA EVALUACIÓN DEL PAC

1. Mecanismo para realizar la revisión del PAC

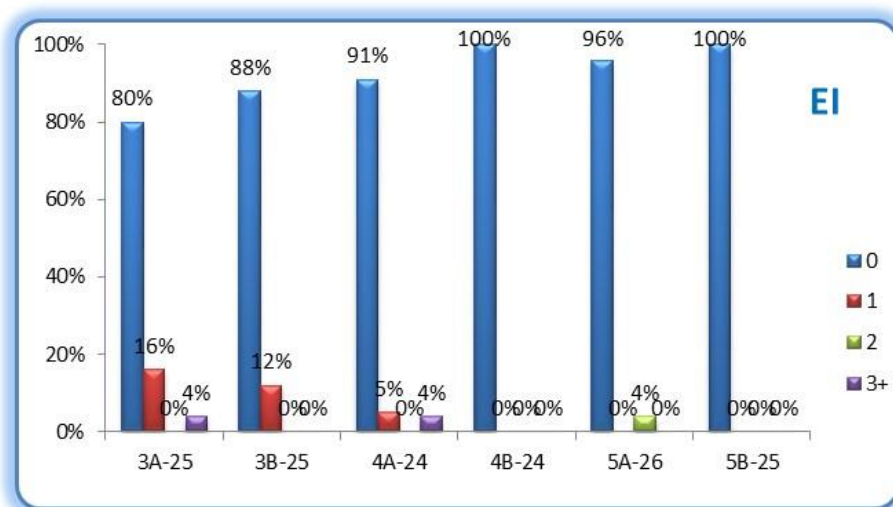


QUÉ DEBEMOS MEJORAR Y CÓMO:

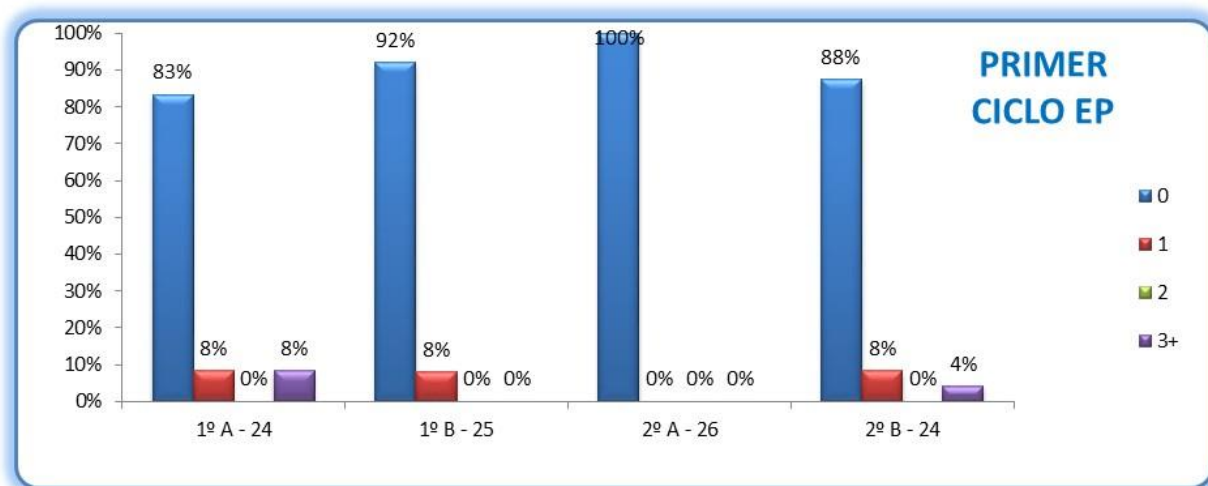
- ✓ Creo que el sistema es bueno, pero si luego hay sectores como el AMPA, que o no se da por aludido en sus responsabilidades y no se implica, siempre vamos a tener aspectos que deberán mejorar mucho (ESO).

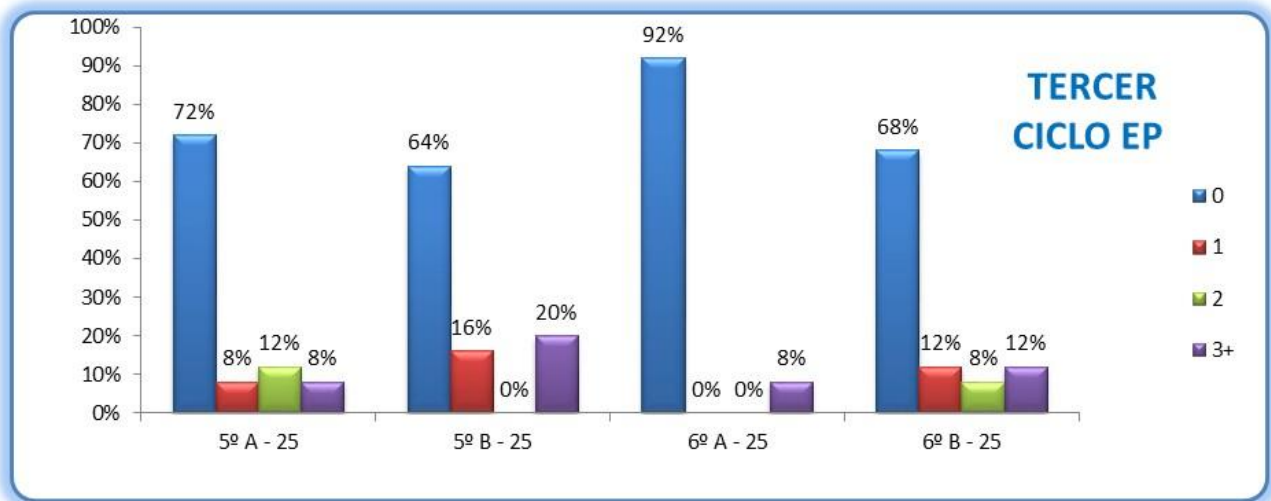
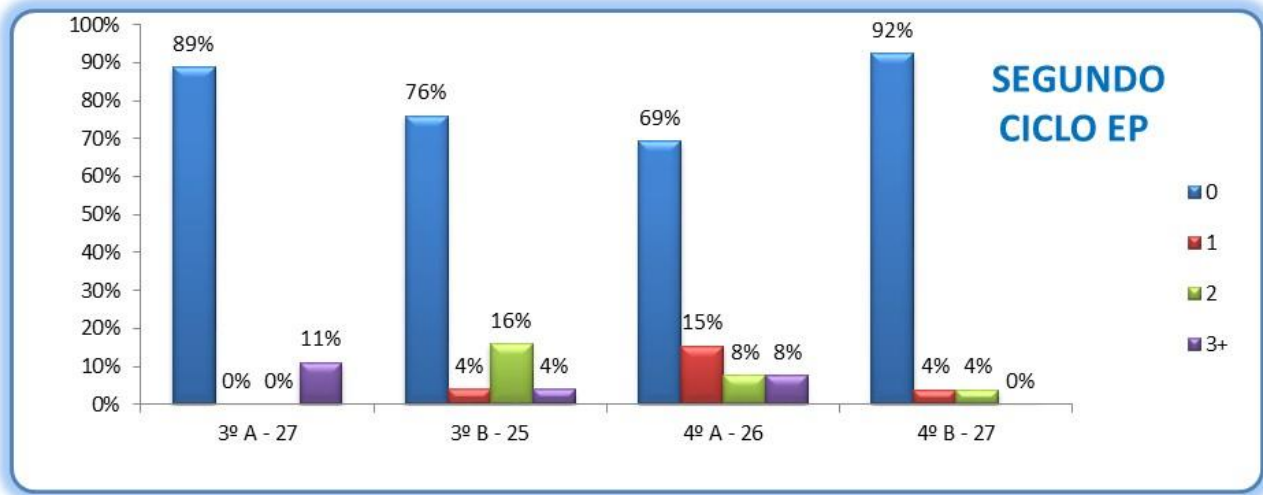
RESULTADOS ACADÉMICOS SEGUNDO TRIMESTRE 2014/2015

EDUCACIÓN INFANTIL

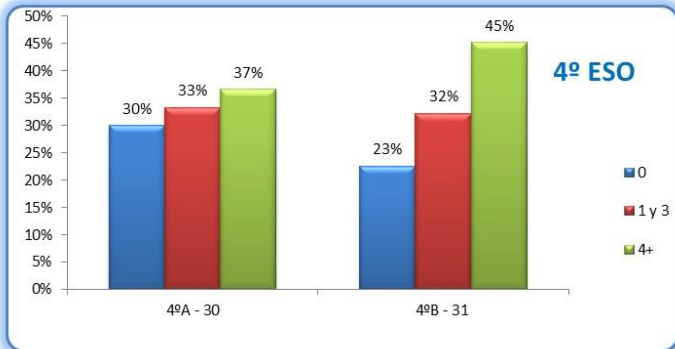
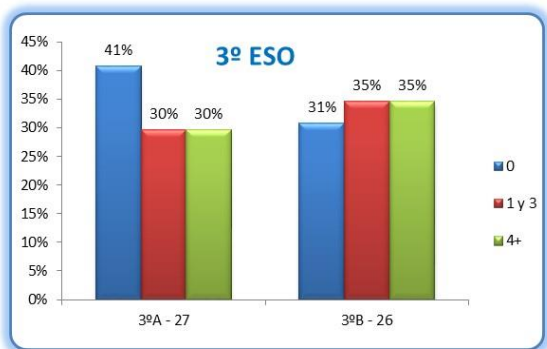
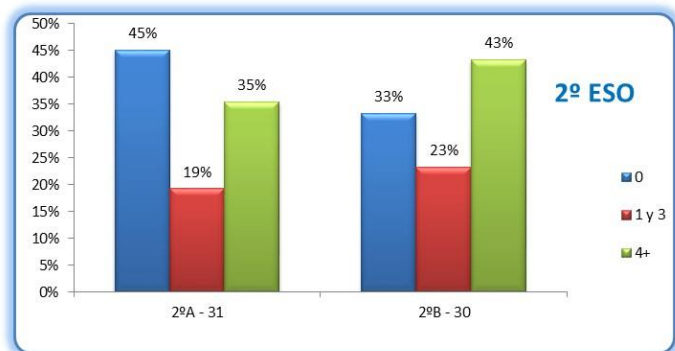
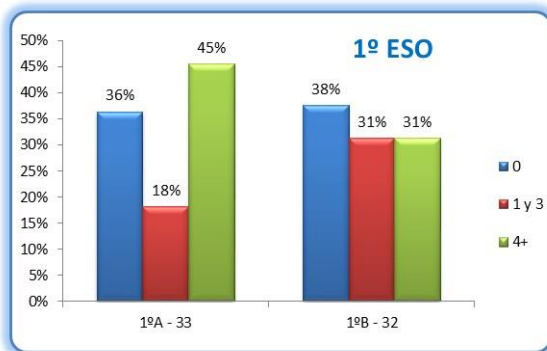


EDUCACIÓN PRIMARIA





ESO



INDICADORES PSM 14/15 PC.04 ACCIÓN DOCENTE

	NC	ND	H	R
i11 % de alumnos/as con deficiencias en Lengua en 2º, 4º y 6º EP	20%	10%	11%	6%
i12 % de alumnos/as con deficiencias en Lengua en ESO	40%	30%	33%	34%
i13 % de alumnos/as con deficiencias en Matemáticas en 2º, 4º y 6º EP	30%	20%	8%	4%
i14 % de alumnos/as con deficiencias en Matemáticas en ESO	50%	30%	44%	50%
N % de alumnos/as con deficiencias en Inglés en 2º, 4º y 6º EP			NA	7%
N % de alumnos/as con deficiencias en Inglés en ESO			NA	40%
i15 % de alumnos/as con menos de tres deficiencias en EP	80%	90%	94%	95%
i16 % de alumnos/as con menos de cuatro deficiencias en ESO	65%	75%	86%	62%

